



Vegtrafikkindeksen 2020

Trafikkutviklinga i Noreg

Innhold

1	Vegtrafikkindeksen	3
1.1	Definisjonar	3
2	Trafikkutviklinga i Noreg	4
2.1	Trafikkutviklinga for heile året	4
2.2	Trafikkutviklinga for kvar månad	6
3	Trafikkutviklinga i landsdelane	9
3.1	Trafikkutviklinga for heile året	9
3.2	Trafikkutviklinga for kvar månad	10
4	Trafikkutviklinga i fylka	11
4.1	Trafikkutviklinga for heile året	11
4.2	Trafikkutviklinga for kvar månad	12
5	Historisk trafikkutvikling i Noreg	13

Tabelliste

Tabell 1.	Endring i trafikkmengde i heile Noreg frå 2019 til 2020, per vegkategori.	4
Tabell 2.	Endring i trafikkmengde i heile Noreg frå 2019 til 2020, per døgntype.	5
Tabell 3.	Endring i trafikkmengde i Noreg for kvar månad frå 2019 til 2020.	6
Tabell 4.	Endring i trafikkmengde i landsdelane frå 2019 til 2020.	9
Tabell 5.	Endring i trafikkmengde i fylka frå 2019 til 2020.	11
Tabell 6.	Endring i trafikkmengde i fylka frå 2019 til 2020.	12
Tabell 7.	Kumulativ trafikkutvikling i Noreg frå 1995 til 2020.	13
Tabell 8.	Kumulativ trafikkutvikling i Noreg frå 2005 til 2020.	14
Tabell 9.	Kumulativ trafikkutvikling i Noreg frå 2015 til 2020.	14

Figurliste

Figur 1. Månadleg trafikkutvikling i Noreg per vegkategori.	7
Figur 2. Månadleg trafikkutvikling i Noreg per døgntype.	8
Figur 3. Månadleg trafikkutvikling i landsdelane.....	10

1 Vegtrafikkindeksen

Vegtrafikkindeksen er i 2020 rekna ut frå om lag 1 200 utvalde trafikkregistreringspunkt som er eigd av Statens vegvesen og fylkeskommunane. Trafikken vert registrert kontinuerleg kvar time heile året, og for kvart trafikkregistreringspunkt vert trafikken samanlikna time for time, dato mot dato i kalendermånadene. Utvalet gir truleg eit godt bilete av utviklinga i trafikkarbeidet. Tala er gitt som endring i prosent i forhold til same tidsperiode året før.

Ver merksam på at ulike forhold kan gi store utslag i tala per månad frå år til år. Slike hendingar kan vera helgedagar utan fast dato, til dømes påske og pinse. Veret er også ein faktor som kan gi utslag på månadstala. Koronapandemien påverkar sterkt utviklinga i trafikken i 2020. Alle data er henta frå www.vegvesen.no/trafikkdata/. Timetrafikk med minst 99 % dekningsgrad inngår i berekningsgrunnlaget.

Nokre trafikkregistreringspunkt er periodevis utelatne på grunn av feil på utstyr eller at dei ligg på vegar som er påverka av vegarbeid o.l.

1.1 Definisjonar

Alle dagar er delt inn i helge- og yrkedøgn:

- **Helgedøgn:** Laurdag og søndag kl. 00:00–23:59, alle offentlege fridagar og jule- og nyårskvelden.
- **Yrkedøgn:** Alle døgn minus helgedøgn.

Alle køyretøy sin lengde vert målt og er i datagrunnlaget delt inn i lengdekategoriar tilsvarande skiljet mellom lette og tunge køyretøy på 3,5 tonn:

- **Lette køyretøy:** Lengde < 5,6 meter
- **Tunge køyretøy:** Lengde ≥ 5,6 meter

Indekstala er oppgitt i lag med mål på spreinga i datagrunnlaget:

- **Standardavvik:** Angir spreinga i trafikkendringa ved trafikkregistreringspunkta.
- **Standardfeil:** Standardfeil for indekstalet seier noko om kor presist det er. Er berekna ved å dele standardavviket på antal punkt for det aktuelle utvalet.

2 Trafikkutviklinga i Noreg

Kort summert har trafikkutviklinga vore som følgjer:

Det var 6,1 % *mindre* trafikk i 2020 enn i 2019.

Utviklinga for lette og tunge køyretøy i 2020 er berekna til -6,6 % og -1,3 %.

Trafikkauken for ulike vegkategoriar:

- Riksvegar i alt (Ev + Rv): -7,4 %.
- Fylkesvegar: -4,7 %.

2.1 Trafikkutviklinga for heile året

Tabellen nedanfor viser trafikkutviklinga for heile Noreg.

Tabell 1. Endring i trafikkmengde i heile Noreg frå 2019 til 2020, per vegkategori.

Område	Vegkategori	Køyretøy - klasse	Endring i trafikkmengde (%)	Standardfeil (%)	Standardavvik (%)	Antal punkt
Noreg	Europa- og riksveg	alle	-7,4	0,3	7,5	479
Noreg	Europa- og riksveg	lette	-7,8	0,4	7,6	383
Noreg	Europa- og riksveg	tunge	-1,6	0,4	7,0	383
Noreg	Europa-, riks- og fylkesveg	alle	-6,1	0,2	6,3	1 152
Noreg	Europa-, riks- og fylkesveg	lette	-6,6	0,2	6,2	855
Noreg	Europa-, riks- og fylkesveg	tunge	-1,3	0,2	7,2	855
Noreg	Fylkesveg	alle	-4,7	0,2	5,3	673
Noreg	Fylkesveg	lette	-5,2	0,2	4,9	472
Noreg	Fylkesveg	tunge	-1,0	0,3	7,4	472

Tabell 2. Endring i trafikkmengde i heile Noreg frå 2019 til 2020, per døgntype.

Område	Døgntype	Køyretøy- klasse	Endring i trafikkmengde (%)	Standardfeil (%)	Standardavvik (%)	Antal punkt
Noreg	alle	alle	-6,1	0,2	6,3	1 152
Noreg	alle	lette	-6,6	0,2	6,2	855
Noreg	alle	tunge	-1,3	0,2	7,2	855
Noreg	helgedøgn	alle	-11,1	0,2	7,4	1 152
Noreg	helgedøgn	lette	-11,4	0,2	7,2	855
Noreg	helgedøgn	tunge	-7,8	0,3	9,3	855
Noreg	yrkedøgn	alle	-4,5	0,2	6,1	1 152
Noreg	yrkedøgn	lette	-5,0	0,2	6,1	855
Noreg	yrkedøgn	tunge	-0,2	0,2	7,1	855

2.2 Trafikkutviklinga for kvar måned

Trafikkutviklinga i Noreg for kvar måned, har vore som vist i tabellen nedanfor.

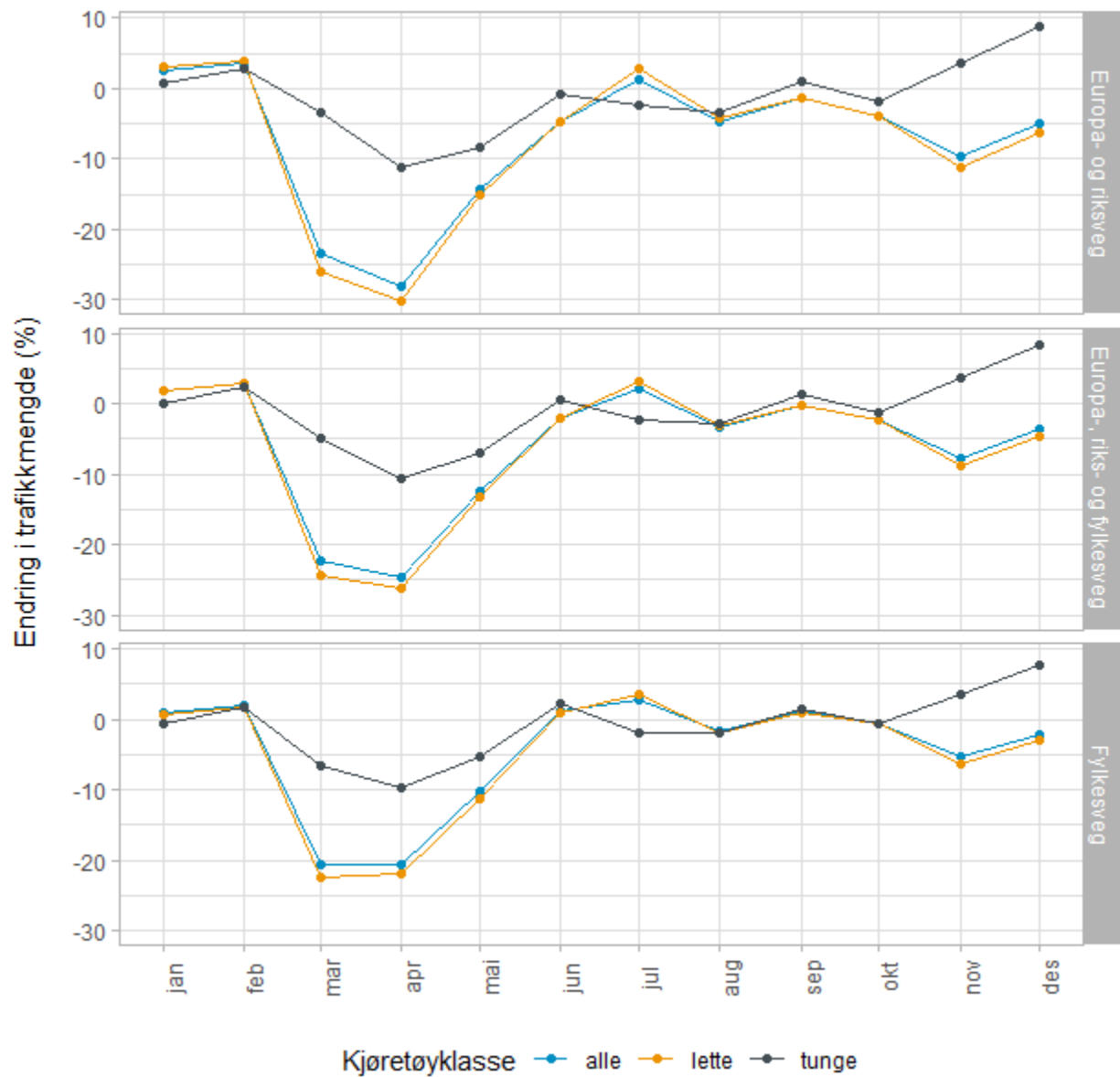
Tabell 3. Endring i trafikkmengde i Noreg for kvar måned frå 2019 til 2020.

Område	Døgntype	jan	feb	mar	apr	mai	jun	jul	aug	sep	okt	nov	des
Noreg	yrkedøgn	1,7	2,9	-18,1	-23,3	-15,5	6,3	2,0	-6,5	3,9	-5,0	-5,8	5,2
Noreg	helgedøgn	2,4	3,2	-34,6	-27,8	-4,2	-22,4	2,1	7,7	-13,5	8,4	-13,7	-27,1
Noreg	alle	1,8	2,9	-22,2	-24,6	-12,5	-2,0	2,0	-3,2	-0,2	-2,4	-7,6	-3,6

Figurane på dei neste sidene viser utviklinga for kvar måned gjennom året, fordelt på høvesvis vegkategori og døgntype.

Endring i trafikkmengde per vegkategori

2020 samanlikna med 2019

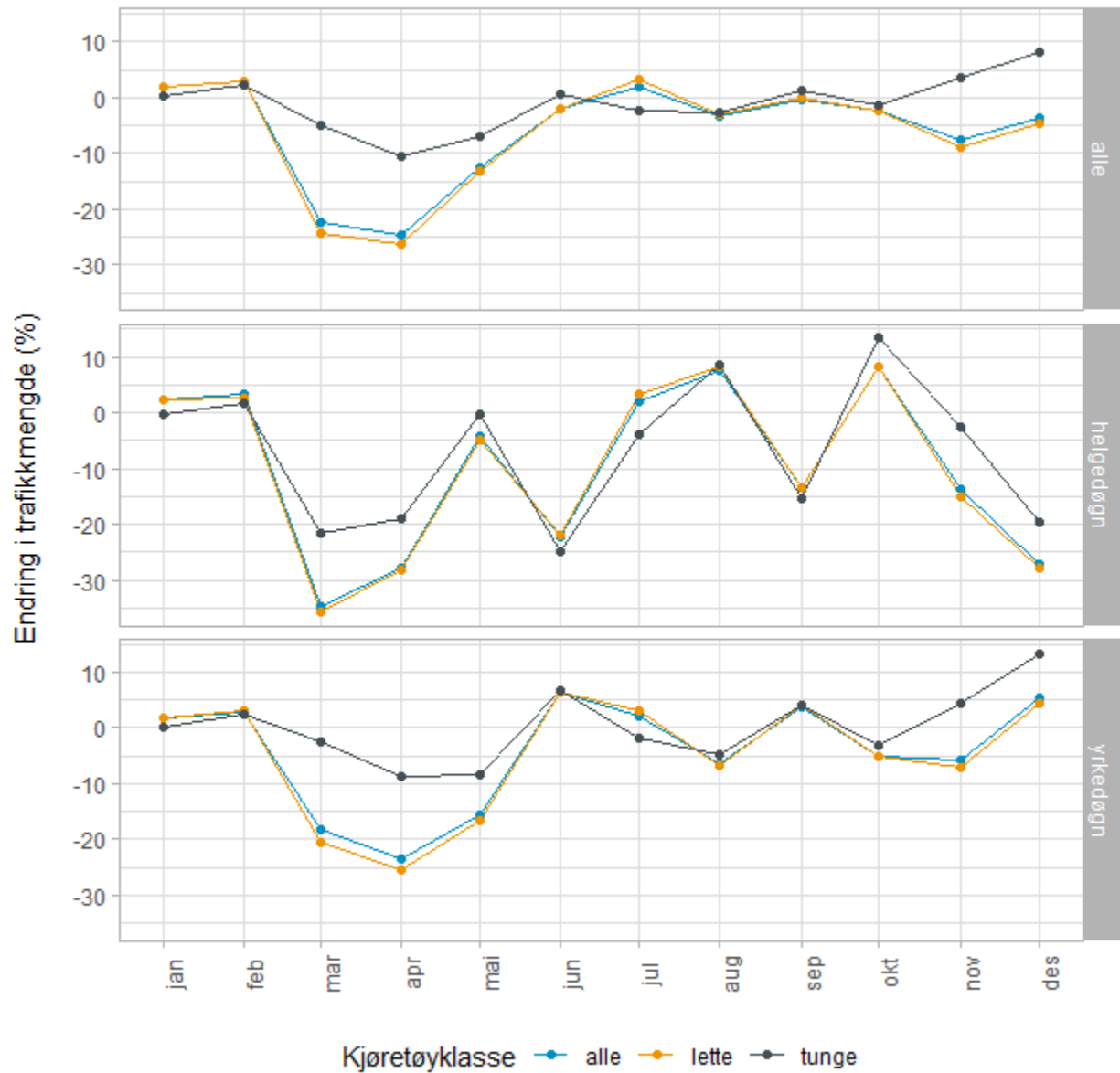


Data: Statens vegvesen og fylkeskommunane

Figur 1. Månadleg trafikktutvikling i Noreg per vegkategori.

Endring i trafikkmengde per døgntype

2020 samanlikna med 2019



Data: Statens vegvesen og fylkeskommunane

Figur 2. Månadleg trafikktutvikling i Noreg per døgntype.

3 Trafikkutviklinga i landsdelane

Landsdelane er inndelt etter fylka, jamfør Statistisk sentralbyrå:

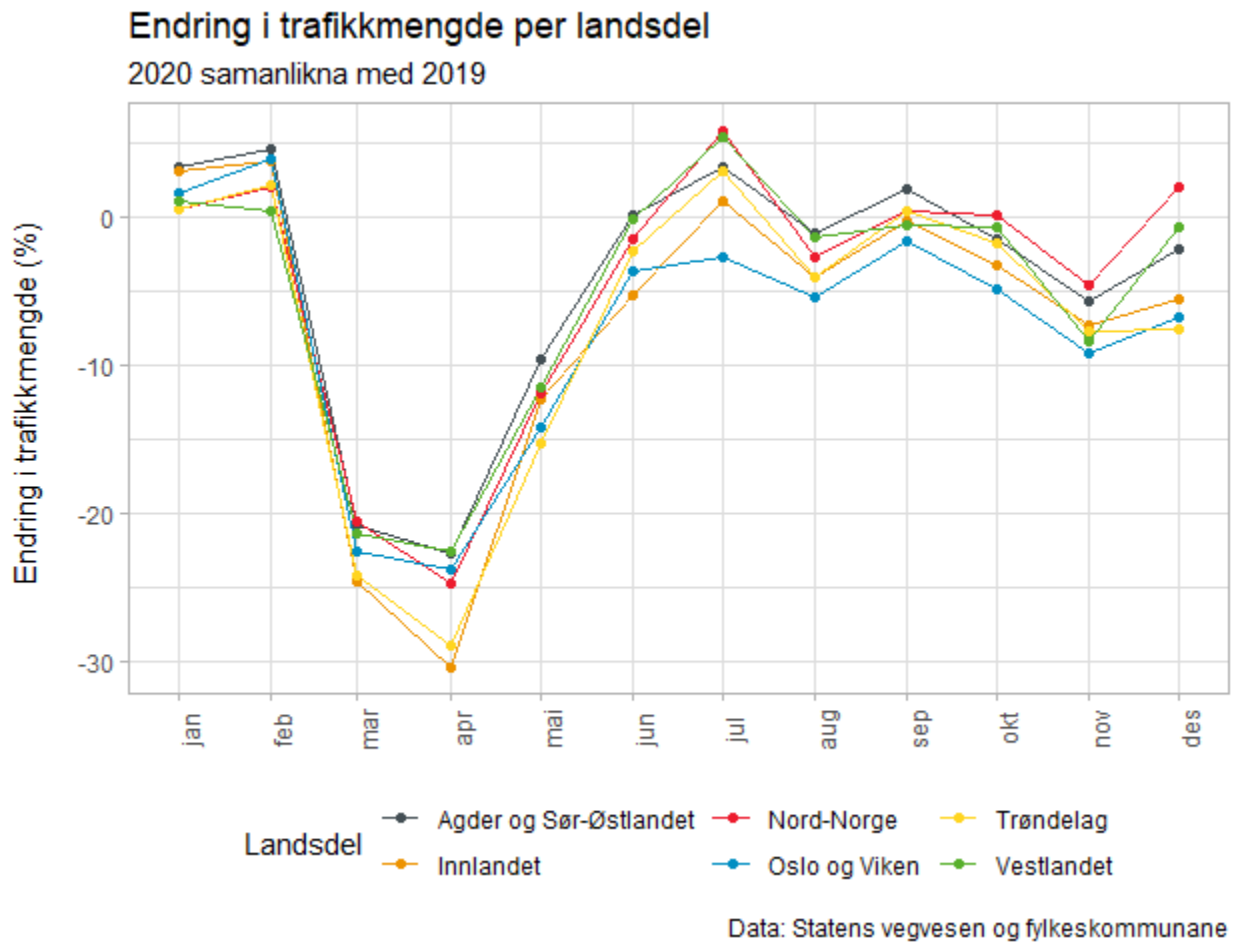
- **Oslo og Viken:** Oslo, Viken
- **Innlandet:** Innlandet
- **Agder og Sør-Østlandet:** Vestfold og Telemark, Agder
- **Vestlandet:** Rogaland, Vestland, Møre og Romsdal
- **Trøndelag:** Trøndelag
- **Nord-Norge:** Nordland, Troms og Finnmark

3.1 Trafikkutviklinga for heile året

Tabell 4. Endring i trafikkmengde i landsdelane frå 2019 til 2020.

Landsdel	Køyretøy-klasse	Endring i trafikkmengde (%)	Standardfeil (%)	Standardavvik (%)	Antal punkt
Oslo og Viken	alle	-7,6	0,5	7,2	226
Innlandet	alle	-7,3	0,5	7,4	185
Agder og Sør-Østlandet	alle	-4,1	0,3	4,5	193
Vestlandet	alle	-5,2	0,3	5,2	349
Trøndelag	alle	-7,3	0,8	6,6	62
Nord-Norge	alle	-4,5	0,7	7,7	137
Oslo og Viken	lette	-8,1	0,6	7,4	158
Innlandet	lette	-7,5	0,6	6,7	144
Agder og Sør-Østlandet	lette	-5,2	0,4	4,3	132
Vestlandet	lette	-5,4	0,3	4,6	243
Trøndelag	lette	-7,8	0,9	6,6	59
Nord-Norge	lette	-5,2	0,7	8,1	119
Oslo og Viken	tunge	-1,4	0,5	6,4	158
Innlandet	tunge	-1,3	0,4	5,1	144
Agder og Sør-Østlandet	tunge	1,3	0,5	5,7	132
Vestlandet	tunge	-2,3	0,5	7,2	243
Trøndelag	tunge	-2,9	1,1	8,6	59
Nord-Norge	tunge	-1,6	1,0	10,8	119

3.2 Trafikkutviklinga for kvar måned



Figur 3. Månadleg trafikkutvikling i landsdelane.

4 Trafikkutviklinga i fylka

4.1 Trafikkutviklinga for heile året

Tabell 5. Endring i trafikkmengde i fylka frå 2019 til 2020.

Fylke	Køyretøy-klasse	Endring i trafikkmengde (%)	Standardfeil (%)	Standardavvik (%)	Antal punkt
Viken	alle	-8,1	0,5	7,4	203
Oslo	alle	-4,7	1,2	5,9	23
Innlandet	alle	-7,3	0,5	7,4	185
Vestfold og Telemark	alle	-5,1	0,4	4,4	123
Agder	alle	-2,7	0,6	4,6	70
Rogaland	alle	-3,3	0,7	5,8	74
Vestland	alle	-6,8	0,5	5,8	157
Møre og Romsdal	alle	-4,3	0,4	3,9	118
Trøndelag	alle	-7,3	0,8	6,6	62
Nordland	alle	-4,5	1,4	10,5	54
Troms og Finnmark	alle	-4,5	0,6	5,1	83
Viken	lette	-8,6	0,6	7,6	138
Oslo	lette	-5,1	1,3	6,0	20
Innlandet	lette	-7,5	0,6	6,7	144
Vestfold og Telemark	lette	-6,4	0,4	4,2	89
Agder	lette	-3,6	0,7	4,5	43
Rogaland	lette	-3,7	0,7	4,9	43
Vestland	lette	-6,9	0,5	4,9	113
Møre og Romsdal	lette	-4,7	0,4	4,1	87
Trøndelag	lette	-7,8	0,9	6,6	59
Nordland	lette	-5,2	1,6	11,3	48
Troms og Finnmark	lette	-5,1	0,6	5,0	71
Viken	tunge	-1,4	0,5	5,7	138
Oslo	tunge	-1,8	2,1	9,5	20
Innlandet	tunge	-1,3	0,4	5,1	144
Vestfold og Telemark	tunge	1,2	0,6	5,5	89
Agder	tunge	1,4	0,9	6,2	43
Rogaland	tunge	-2,6	1,0	6,9	43
Vestland	tunge	-2,8	0,5	5,6	113
Møre og Romsdal	tunge	-0,9	1,0	9,0	87
Trøndelag	tunge	-2,9	1,1	8,6	59
Nordland	tunge	-1,9	2,0	14,0	48
Troms og Finnmark	tunge	-1,3	0,9	8,0	71

4.2 Trafikkutviklinga for kvar månad

Tabell 6. Endring i trafikkmengde i fylka frå 2019 til 2020.

Fylke	jan	feb	mar	apr	mai	jun	jul	aug	sep	okt	nov	des
Viken	1,8	4,0	-22,9	-24,7	-14,6	-4,4	-3,3	-5,9	-2,1	-5,2	-9,6	-7,5
Oslo	1,3	3,8	-20,5	-18,2	-12,0	1,1	1,6	-2,3	1,7	-2,6	-6,6	-1,8
Innlandet	3,1	3,8	-24,6	-30,4	-12,3	-5,2	1,1	-4,0	-0,2	-3,3	-7,3	-5,5
Vestfold og Telemark	3,1	5,4	-21,8	-24,0	-10,4	-0,3	2,1	-1,6	1,1	-2,9	-7,6	-4,3
Agder	3,9	3,6	-19,4	-21,0	-8,6	0,8	5,3	-0,1	3,0	0,5	-2,9	1,0
Rogaland	2,4	1,6	-19,6	-18,9	-9,2	2,9	6,3	0,5	3,0	1,3	-6,2	1,0
Vestland	0,0	-0,3	-22,8	-24,0	-12,9	-2,2	4,2	-2,8	-3,5	-2,1	-11,5	-2,9
Møre og Romsdal	1,4	0,5	-20,9	-24,8	-11,8	0,3	6,9	-1,0	1,3	-0,1	-4,2	2,2
Trøndelag	0,6	2,3	-24,2	-29,0	-15,2	-2,3	3,2	-4,1	0,5	-1,7	-7,6	-7,6
Nordland	1,4	3,5	-20,2	-27,5	-13,3	-2,4	7,3	-3,1	-0,3	0,3	-4,5	2,9
Troms og Finnmark	-0,2	0,7	-20,8	-22,0	-10,6	-0,5	4,4	-2,2	1,2	-0,0	-4,7	1,2

5 Historisk trafikkutvikling i Noreg

Vegtrafikkindeksen er berekna kvart år sidan 1995, og tabellane nedan viser kumulativ trafikkutvikling for heile perioden. Tala er her berekna ved å setje basisåret til 100, og den prosentvise utviklinga vil ein då finne ved å trekkje frå 100.

Tabell 7. Kumulativ trafikkutvikling i Noreg frå 1995 til 2020.

År	1995	1996	1997	1998	1999	2000	2001	2002	2003	2004
1995	100,0									
1996	102,8	100,0								
1997	106,5	103,6	100,0							
1998	109,9	106,9	103,2	100,0						
1999	112,1	109,1	105,3	102,0	100,0					
2000	114,0	110,9	107,1	103,7	101,7	100,0				
2001	116,7	113,6	109,6	106,2	104,1	102,4	100,0			
2002	120,3	117,0	112,9	109,4	107,3	105,5	103,0	100,0		
2003	122,4	119,1	114,9	111,4	109,2	107,4	104,9	101,8	100,0	
2004	124,9	121,5	117,2	113,6	111,4	109,5	107,0	103,8	102,0	100,0
2005	128,1	124,6	120,3	116,6	114,3	112,4	109,7	106,5	104,7	102,6
2006	130,3	126,7	122,3	118,5	116,2	114,3	111,6	108,3	106,4	104,3
2007	134,3	130,7	126,1	122,2	119,8	117,8	115,1	111,7	109,7	107,6
2008	136,1	132,4	127,8	123,8	121,4	119,3	116,6	113,2	111,2	109,0
2009	136,8	133,0	128,4	124,4	122,0	119,9	117,1	113,7	111,7	109,5
2010	138,3	134,5	129,8	125,8	123,3	121,3	118,4	115,0	112,9	110,7
2011	140,3	136,5	131,8	127,7	125,2	123,1	120,2	116,7	114,6	112,4
2012	142,7	138,8	134,0	129,9	127,3	125,2	122,2	118,7	116,6	114,3
2013	144,4	140,5	135,6	131,4	128,8	126,7	123,7	120,1	118,0	115,7
2014	146,9	142,9	137,9	133,6	131,0	128,8	125,8	122,1	120,0	117,6
2015	149,8	145,7	140,7	136,3	133,6	131,4	128,3	124,6	122,4	120,0
2016	150,7	146,6	141,5	137,1	134,4	132,2	129,1	125,3	123,1	120,7
2017	152,4	148,2	143,1	138,6	135,9	133,7	130,5	126,7	124,5	122,0
2018	152,7	148,5	143,4	138,9	136,2	133,9	130,8	127,0	124,7	122,3
2019	153,1	149,0	143,8	139,3	136,6	134,3	131,2	127,4	125,1	122,6
2020	143,8	139,9	135,0	130,8	128,3	126,1	123,2	119,6	117,5	115,2

Tabell 8. Kumulativ trafikkutvikling i Noreg frå 2005 til 2020.

År	2005	2006	2007	2008	2009	2010	2011	2012	2013	2014
2005	100,0									
2006	101,7	100,0								
2007	104,9	103,1	100,0							
2008	106,2	104,4	101,3	100,0						
2009	106,7	105,0	101,8	100,5	100,0					
2010	107,9	106,1	102,9	101,6	101,1	100,0				
2011	109,5	107,7	104,5	103,1	102,6	101,5	100,0			
2012	111,4	109,5	106,2	104,9	104,4	103,2	101,7	100,0		
2013	112,7	110,9	107,5	106,1	105,6	104,5	102,9	101,2	100,0	
2014	114,7	112,7	109,3	107,9	107,4	106,2	104,7	102,9	101,7	100,0
2015	116,9	115,0	111,5	110,1	109,6	108,4	106,8	105,0	103,7	102,0
2016	117,7	115,7	112,2	110,8	110,2	109,0	107,4	105,6	104,4	102,6
2017	118,9	117,0	113,4	112,0	111,4	110,2	108,6	106,8	105,5	103,7
2018	119,2	117,2	113,7	112,2	111,6	110,4	108,8	107,0	105,7	103,9
2019	119,5	117,5	114,0	112,5	112,0	110,8	109,1	107,3	106,0	104,3
2020	112,2	110,4	107,1	105,7	105,2	104,0	102,5	100,8	99,6	97,9

Tabell 9. Kumulativ trafikkutvikling i Noreg frå 2015 til 2020.

År	2015	2016	2017	2018	2019
2015	100,0				
2016	100,6	100,0			
2017	101,7	101,1	100,0		
2018	101,9	101,3	100,2	100,0	
2019	102,2	101,6	100,5	100,3	100,0
2020	96,0	95,4	94,4	94,2	93,9



Statens vegvesen
Abels gate 5
7030 Trondheim

Tlf: (+47)22073000
trafikdata@vegvesen.no

vegvesen.no

Trygt fram sammen