



Statens vegvesen

Vegtrafikkindeksen 2011

Årsindeks

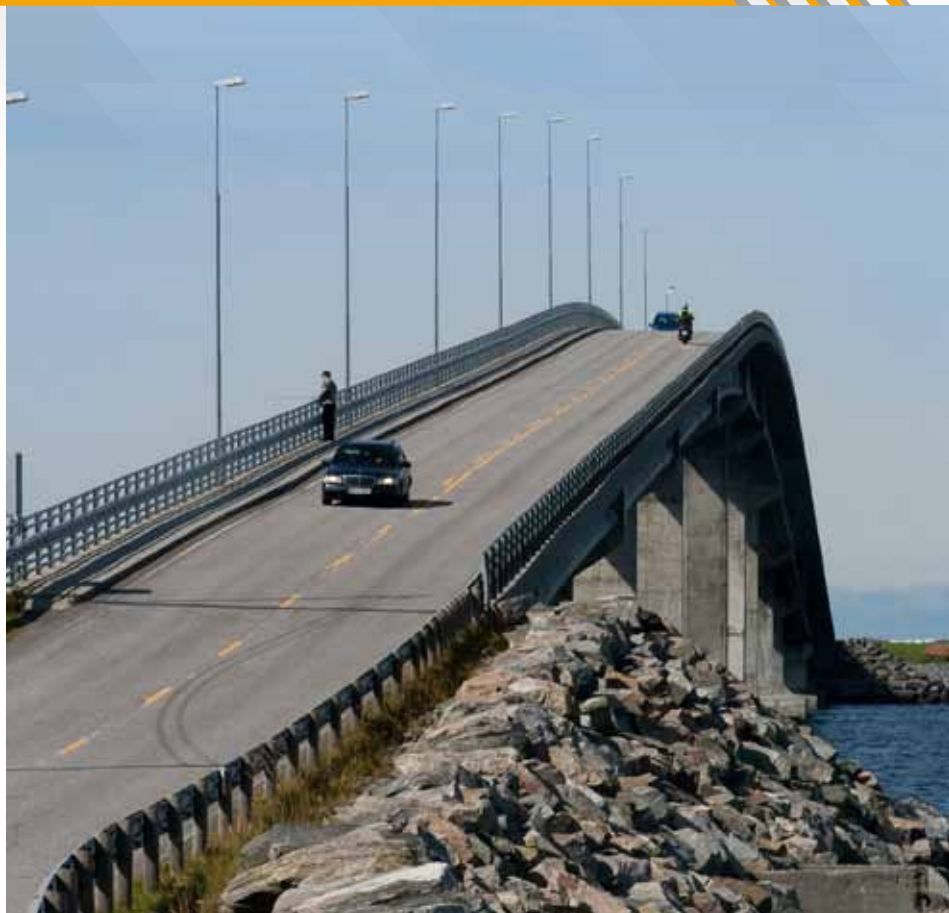


Vegtrafikkindeksen 2011

Det var 1,5 % meir trafikk i 2011 enn i 2010.

Trafikken med lette kjøretøy auka med 1,3 %, mens trafikken med tunge kjøretøy auka med 2,9 %.

Trafikkauken for ulike vegkategoriar: Europaveg 1,7 %, Riksveg 1,2 % og Fylkesveg 1,0 %. For Riksvegar i alt (EV + RV) 1,5 %.



Vegtrafikkindeksen

Vegtrafikkindeksen er rekna ut frå Statens vegvesen sine rundt 350 maskinelle teljepunkt der trafikken vert registrert kontinuerleg kvar time heile året. Det vekta utvalet gir truleg eit godt bilete av utviklinga i trafikkarbeidet. Tala er gitt som endring i prosent i forhold til same tidsperiode året før. Ver merksam på at ulike forhold kan gi store utslag i tala per månad frå år til år. Slike hendingar kan vera helgedagar utan fast dato, til dømes, påske.

I 2008 var påsken i mars. I 2009 var påsken i april.

Veret er også ein faktor som kan gi utslag på månadstala.

I 2011 er Fjellinjen (bomstasjonar i Oslo) ikkje lenger med i Vegtrafikkindeksen.

Definisjonar

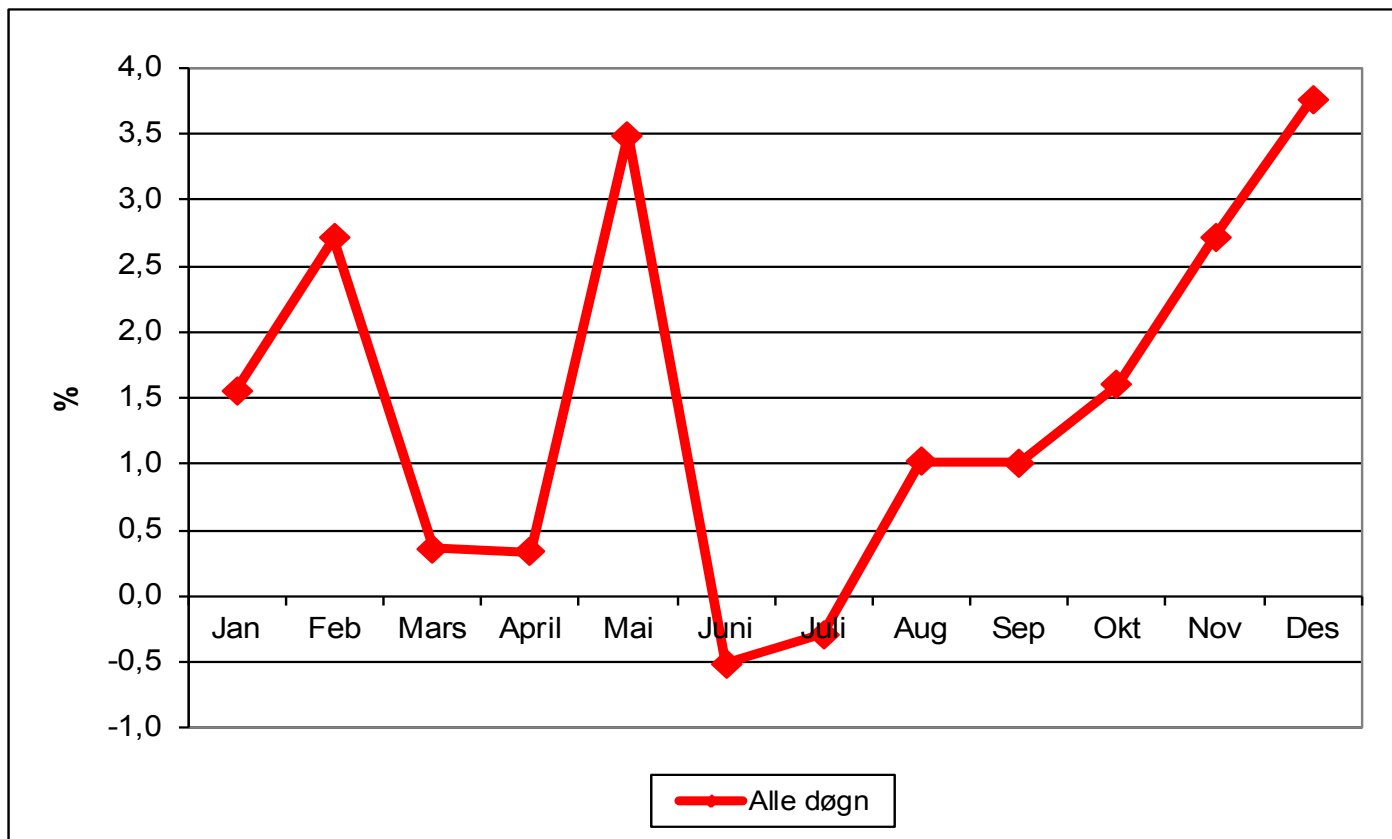
Helgedøgn: Lørdag og søndag kl. 00:00-23:59, alle offentlege fridagar og jule- og nyårskvelden.

Yrkedøgn: Alle døgn minus helgedøgn

Lette kjøretøy: Lengde < 5,6 meter

Tunge kjøretøy: Lengde ≥ 5,6 meter

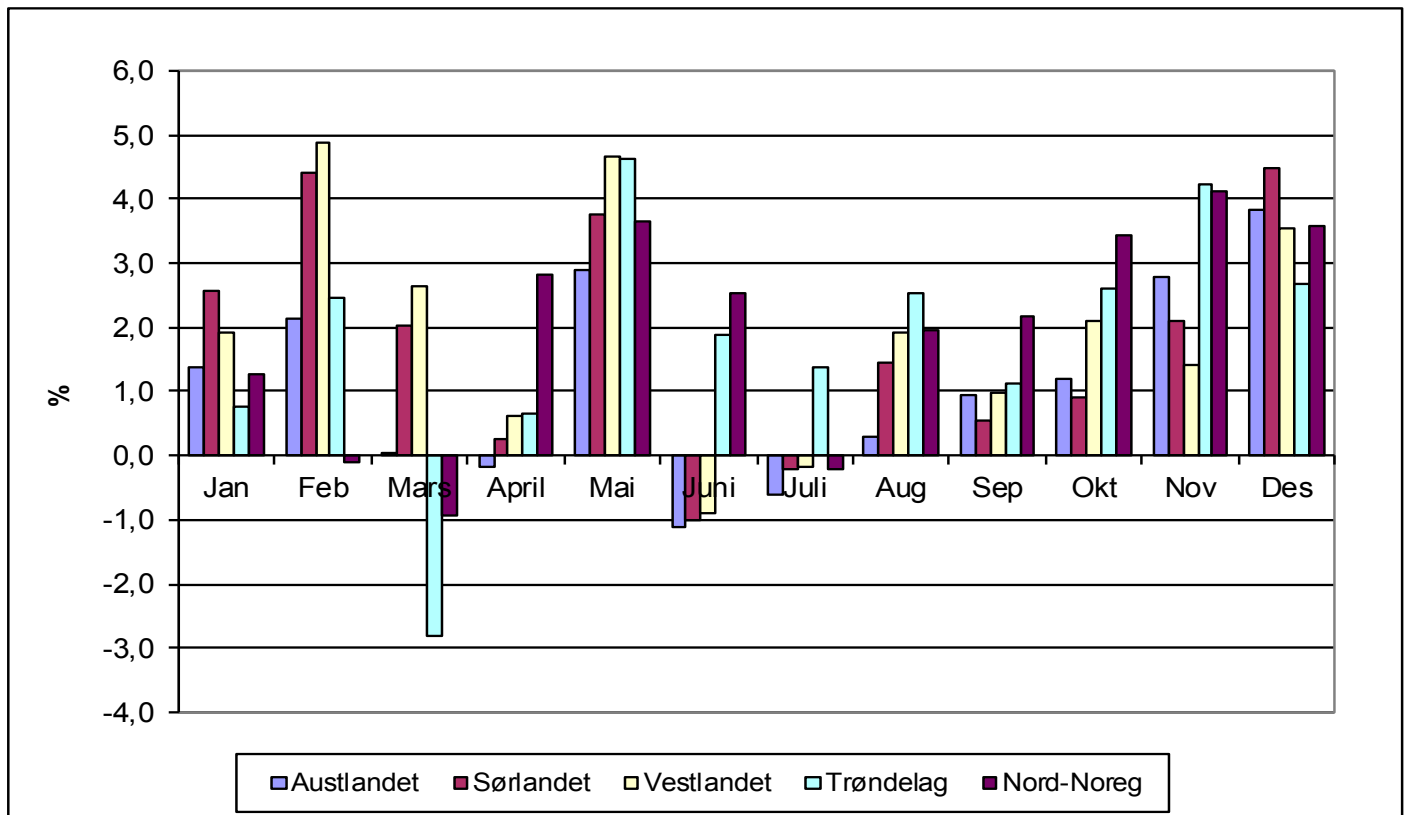
Alle kjøretøy



	Månad												2011
	Jan	Feb	Mars	April	Mai	Juni	Juli	Aug	Sep	Okt	Nov	Des	
Alle døgn	1,6	2,7	0,4	0,3	3,5	-0,5	-0,3	1,0	1,0	1,6	2,7	3,8	1,5
Yrkedøgn	5,3	2,7	0,6	-4,1	15,5	-7,2	-4,2	4,7	1,4	1,4	2,3	3,1	1,6
Helgedøgn	-8,7	2,9	-0,5	11,9	-20,9	24,0	12,2	-10,6	-0,4	2,2	4,3	5,8	1,1

Lette og tunge kjøretøy

	Månad												2011
	Jan	Feb	Mars	April	Mai	Juni	Juli	Aug	Sep	Okt	Nov	Des	
Lette	1,2	2,6	0,1	0,5	2,8	-0,2	-0,4	0,6	1,0	1,3	2,4	3,7	1,3
Tunge	4,6	3,7	2,3	-1,3	9,0	-2,6	0,4	4,1	1,4	4,3	5,6	4,9	2,9
Alle	1,6	2,7	0,4	0,3	3,5	-0,5	-0,3	1,0	1,0	1,6	2,7	3,8	1,5



	Månad												
	Jan	Feb	Mars	April	Mai	Juni	Juli	Aug	Sep	Okt	Nov	Des	2011
Austlandet	1,4	2,1	0,0	-0,2	2,9	-1,1	-0,6	0,3	1,0	1,2	2,8	3,8	1,1
Sørlandet	2,6	4,4	2,0	0,2	3,8	-1,0	-0,2	1,4	0,5	0,9	2,1	4,5	1,7
Vestlandet	1,9	4,9	2,6	0,6	4,6	-0,9	-0,2	1,9	1,0	2,1	1,4	3,5	2,0
Trøndelag	0,7	2,5	-2,8	0,7	4,6	1,9	1,4	2,5	1,1	2,6	4,2	2,7	2,0
Nord-Noreg	1,3	-0,1	-0,9	2,8	3,7	2,5	-0,2	2,0	2,2	3,4	4,1	3,6	2,1

Statistisk sentralbyrås definisjon av landsdelar:

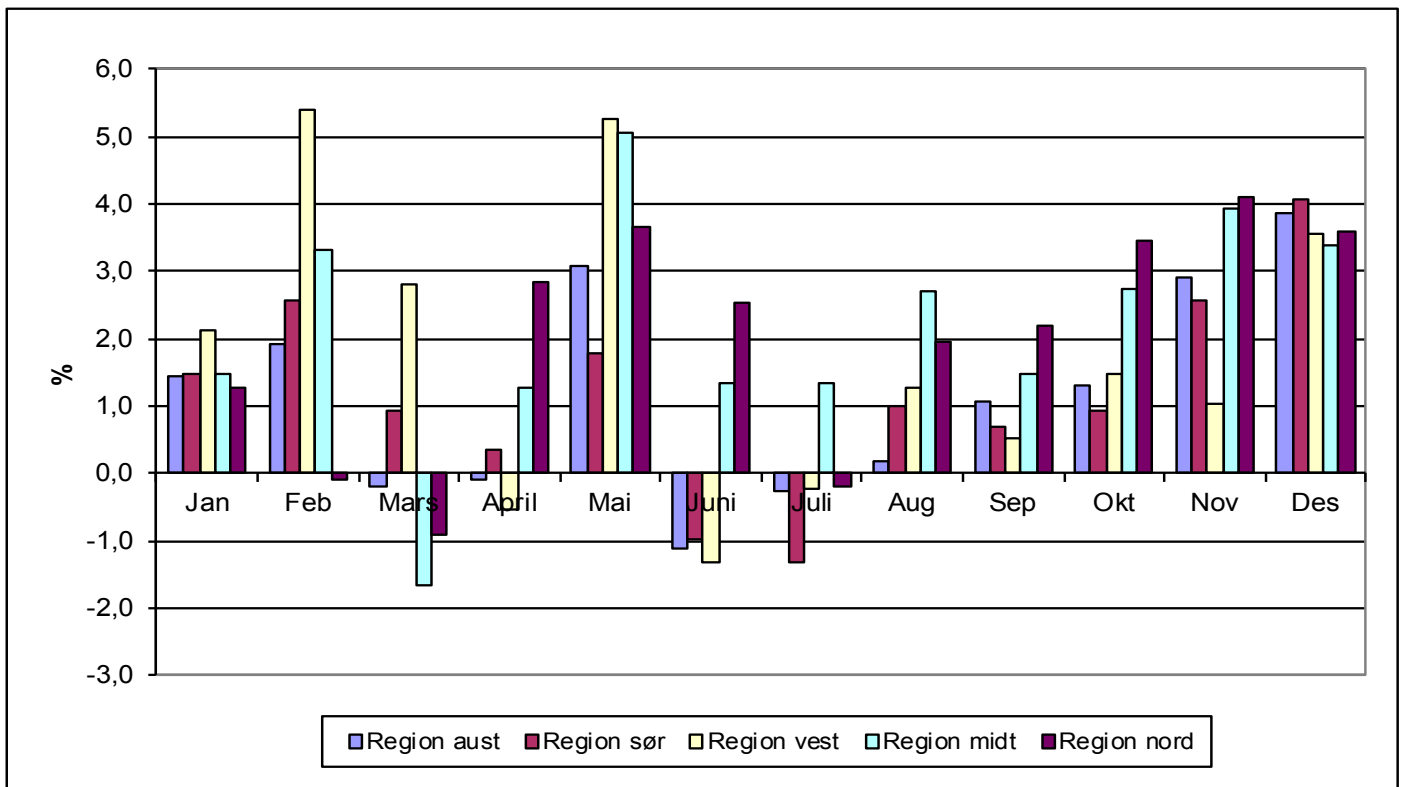
Austlandet: Østfold, Akershus, Oslo, Hedmark, Oppland, Buskerud, Vestfold og Telemark

Sørlandet: Aust-Agder, Vest-Agder og Rogaland

Vestlandet: Hordaland, Sogn og Fjordane og Møre og Romsdal

Trøndelag: Sør-Trøndelag og Nord-Trøndelag

Nord-Noreg: Nordland, Troms og Finnmark



	Månad												
	Jan	Feb	Mars	April	Mai	Juni	Juli	Aug	Sep	Okt	Nov	Des	2011
Region aust	1,4	1,9	-0,2	-0,1	3,1	-1,1	-0,3	0,2	1,1	1,3	2,9	3,9	1,1
Region sør	1,5	2,6	0,9	0,3	1,8	-1,0	-1,3	1,0	0,7	0,9	2,6	4,1	1,0
Region vest	2,1	5,4	2,8	-0,6	5,3	-1,3	-0,2	1,3	0,5	1,5	1,0	3,6	1,7
Region midt	1,5	3,3	-1,7	1,3	5,1	1,3	1,3	2,7	1,5	2,7	3,9	3,4	2,4
Region nord	1,3	-0,1	-0,9	2,8	3,7	2,5	-0,2	2,0	2,2	3,4	4,1	3,6	2,1

Statens vegvesens inndeling i regionar:

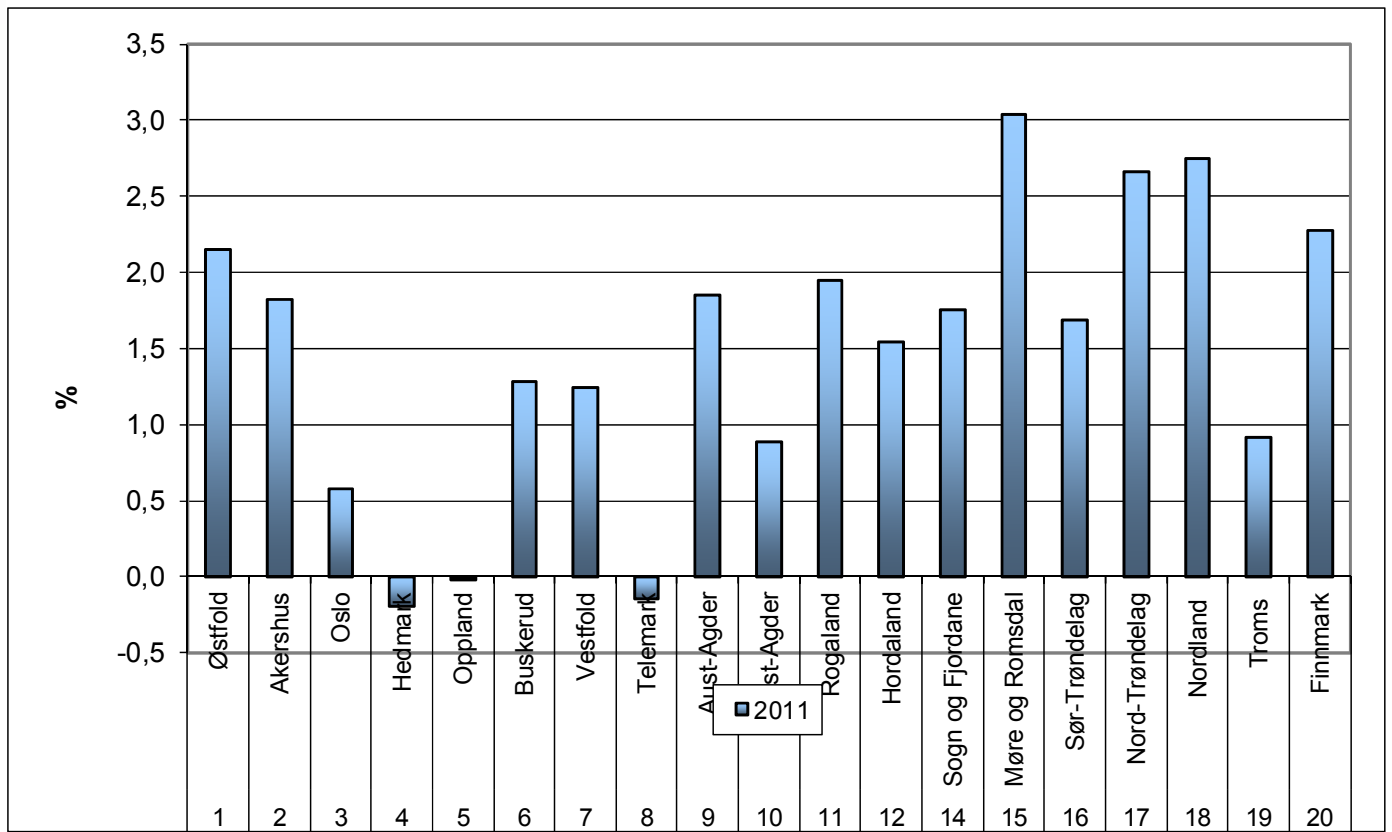
Region aust: Østfold, Akershus, Oslo, Hedmark og Oppland

Region sør: Buskerud, Vestfold, Telemark, Aust-Agder og Vest-Agder

Region vest: Rogaland, Hordaland og Sogn og Fjordane

Region midt: Møre og Romsdal, Sør-Trøndelag og Nord-Trøndelag

Region nord: Nordland, Troms og Finnmark



Fylke	Jan	Feb	Mars	April	Mai	Juni	Juli	Aug	Sep	Okt	Nov	Des	2011	Tpkt Hittil i år
1 Østfold	3,0	4,7	-0,8	3,0	1,9	2,6	-2,1	0,4	1,9	2,0	3,2	6,7	2,1	8
2 Akershus	1,4	2,2	2,2	-0,3	4,7	-1,5	2,2	1,5	1,3	1,7	3,1	3,5	1,8	43
3 Oslo	0,0	1,2	1,9	-5,5	4,7	-3,6	-1,0	-0,7	0,3	2,3	3,0	2,9	0,6	18
4 Hedmark	-0,4	-1,2	-6,2	1,0	-0,4	-1,2	-2,2	-1,0	2,0	0,9	3,5	5,3	-0,2	19
5 Oppland	3,8	1,6	-2,7	4,0	1,3	-1,2	-1,4	-1,4	-1,1	-2,3	0,8	0,4	0,0	20
6 Buskerud	2,1	3,0	0,0	-1,0	4,7	-2,2	-1,6	2,0	1,4	1,2	2,8	3,8	1,3	21
7 Vestfold	0,4	2,7	1,6	-0,7	1,4	-0,5	-0,8	0,7	0,9	2,4	3,8	5,0	1,2	25
8 Telemark	0,9	2,3	-0,1	1,4	0,2	-0,3	-1,9	-1,8	-0,6	-1,3	0,1	2,2	-0,1	9
9 Aust-Agder	4,0	3,8	3,7	1,6	3,2	0,6	-1,4	1,2	0,1	0,2	3,4	5,2	1,9	8
10 Vest-Agder	0,4	0,8	0,4	2,3	-2,7	-1,7	-0,7	2,8	0,9	1,3	2,3	4,2	0,9	12
11 Rogaland	3,0	6,3	2,1	-1,2	6,9	-1,4	0,5	1,0	0,5	1,1	1,5	4,3	1,9	17
12 Hordaland	1,8	5,4	4,6	-1,3	4,9	-2,4	-0,9	1,5	-0,1	1,6	0,3	2,9	1,5	54
14 Sogn og Fjordane	0,5	2,5	-1,4	4,4	1,2	3,1	-0,1	1,2	2,6	2,1	2,2	3,4	1,8	20
15 Møre og Romsdal	3,1	5,2	0,8	2,5	6,0	0,1	1,3	3,1	2,2	3,0	3,3	4,9	3,0	21
16 Sør-Trøndelag	0,3	2,2	-3,8	-0,8	4,6	1,7	1,2	2,4	-0,1	2,2	4,2	2,4	1,7	10
17 Nord-Trøndelag	1,5	3,0	-1,1	3,2	4,7	2,2	1,7	2,7	3,2	3,4	4,4	3,1	2,7	7
18 Nordland	1,8	0,4	-1,7	3,1	3,8	3,4	1,9	3,1	2,2	3,9	6,5	5,3	2,8	12
19 Troms	1,7	-1,1	0,2	2,3	2,3	-1,1	-3,0	0,4	2,6	3,3	3,2	1,2	0,9	12
20 Finnmark	-1,2	0,4	-0,9	3,0	6,2	7,3	(..)	1,6	1,2	2,5	-1,7	3,1	2,3	3
Heile landet	1,6	2,7	0,4	0,3	3,5	-0,5	-0,3	1,0	1,0	1,6	2,7	3,8	1,5	339

(..) Grunna manglende data kan tal ikkje presenterast.

Grensetrafikkindeksen på veg i desember 2011

Grensetrafikken med lette biler økte med 1,1 prosent i 2011

Beregningene viser at Grensetrafikkindeksen for lette biler viste en oppgang på 10,4 prosent i desember måned. For hele året 2011 økte grensetrafikken med 1,1 prosent. Grensetrafikkindeksen er beregnet ut fra Statens vegvesens tellepunkter ved de viktigste grenseovergangene (se nedenfor). Den omfatter personbiler og andre lette kjøretøyer (lengde kortere enn 5,6 meter). Indeksen gir et godt bilde av utviklingen i grensetrafikken på veg sett i forhold til samme periode året før. Merk at tallet for siste måned i prinsippet er foreløpig og kan bli korrigert den påfølgende måned.

Periode	2011		2010	
	Månedstall	Hittil i 2011	Månedstall	Hittil i 2010
Januar	3,9	3,9	8,5	8,5
Februar	3,7	3,8	2,8	5,6
Mars	-15,8	-4,3	15,6	9,5
April	15,3	1,1	-6,9	4,4
Mai	-8,3	-1,1	9,9	5,7
Juni	1,4	-0,6	8,0	6,2
Juli	-2,3	-1,0	2,4	5,4
August	-0,4	-0,9	4,9	5,3
September	2,9	-0,5	4,0	5,2
Oktober	2,3	-0,3	3,6	5,0
November	7,8	0,3	0,8	4,7
Desember	10,4	1,1	-0,3	4,3

Grensetrafikkindeksen henter sine data fra materiale som er samlet inn av Statens vegvesen i forbindelse med prosjektet "Gjesteundersøkelsen". Den bygger på kontinuerlige tellinger gjennomført på Svinesund, Ørje, Magnor og Teveldal. For alle grenseoverganger i Troms og Finnmark har en fått oppgaver fra det finske og norske tollvesenet. For de øvrige, mindre overgangene bygger en på periodiske tellinger.



Vegtrafikkindeksen er utarbeidet av Statens vegvesen Region vest på oppdrag for Statens vegvesen Vegdirektoratet. Grensetrafikkindeksen er utarbeidet av Transportøkonomisk institutt på oppdrag for Statens vegvesen Vegdirektoratet.

Ved spørsmål om vegtrafikkindeksen send e-post til trafikdata@vegvesen.no