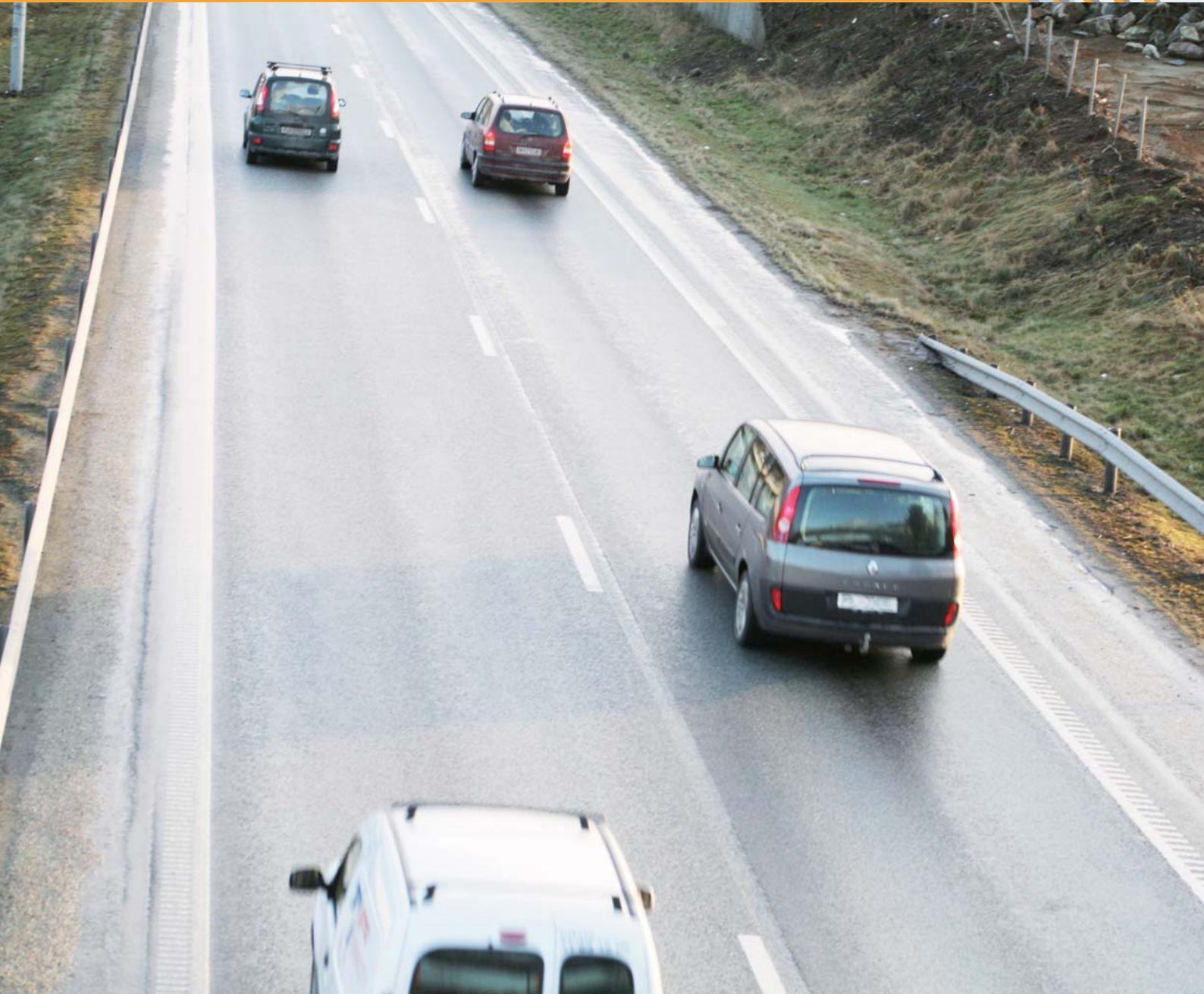




Statens vegvesen



Vegtrafikkindeksen

2008

# Vegtrafikkindeksen 2008

Det var 1,3 % meir trafikk i 2008 enn i 2007.

Trafikkveksten i 2008 var 1,3 % for lette kjøretøy og 1,5 % for tunge kjøretøy.



## **Vegtrafikkindeksen**

Vegtrafikkindeksen er berekna ut frå Statens vegvesen sine om lag 300 maskinelle teljepunkt, der trafikken vert registrert kontinuerleg kvar time heile året. Det vekta utvalet gir truleg eit godt bilete av utviklinga i trafikkarbeidet. Tala er gitt som endring i prosent i forhold til same tidsperiode føregåande år. Ver merksam på at ulike forhold kan gi store utslag i tala per månad frå år til år. Slike hendingar kan vera bevegelege helgedagar, eksempelvis i påsken. Veret er også ein faktor som kan gi utslag på månadstala.

## **Definisjonar**

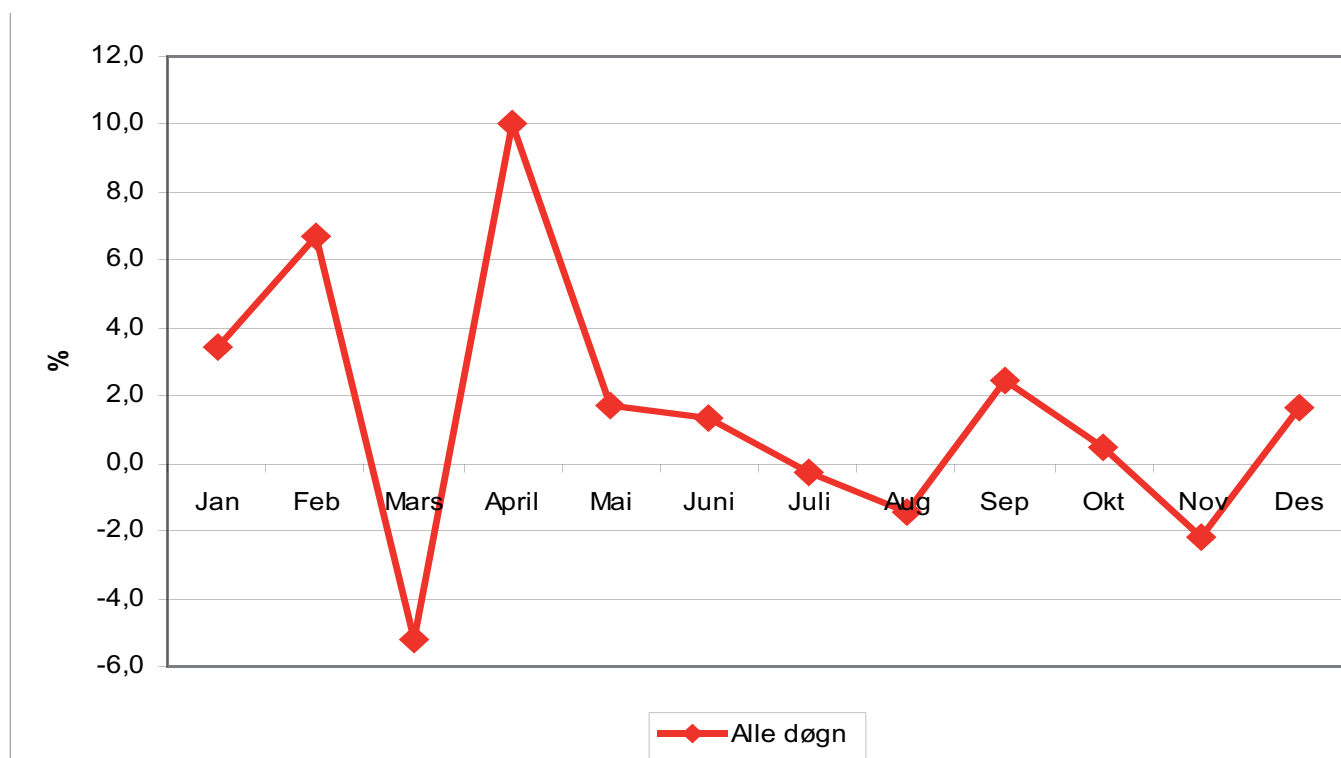
*Helgedøgn:* Lørdag og søndag kl. 00:00-23:59, alle offentlige fridagar og jule- og nyårskvelden.

*Yrkedøgn:* Alle døgn minus helgedøgn

*Lette kjøretøy:* Lengde < 5,6 meter

*Tunge kjøretøy:* Lengde  $\geq$  5,6 meter

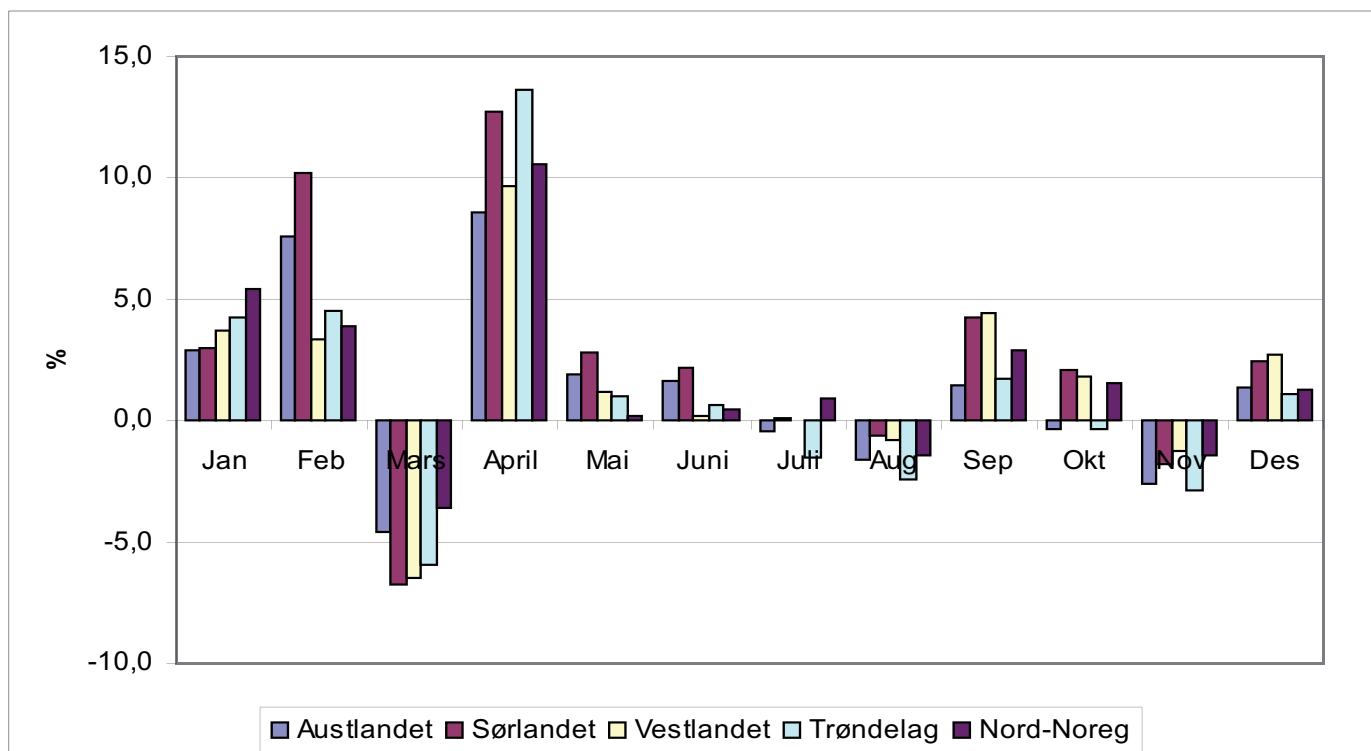
## Alle kjøretøy



	Månad												2008
	Jan	Feb	Mars	April	Mai	Juni	Juli	Aug	Sep	Okt	Nov	Des	
Alle døgn	3,4	6,7	-5,2	10,0	1,7	1,3	-0,3	-1,4	2,4	0,5	-2,2	1,7	<b>1,3</b>
Yrkedøgn	3,3	6,8	-17,9	25,9	2,7	0,9	3,6	-8,4	10,6	0,5	-8,9	10,2	<b>1,8</b>
Helgedøgn	3,6	6,5	37,8	-25,7	-0,9	2,5	-11,9	24,3	-19,7	0,4	24,5	-15,0	<b>0,0</b>

## Lette og tunge kjøretøy

	Månad												2008
	Jan	Feb	Mars	April	Mai	Juni	Juli	Aug	Sep	Okt	Nov	Des	
Lette	3,2	6,5	-4,3	8,8	1,5	1,2	-0,5	-1,2	2,1	0,7	-1,5	1,7	<b>1,3</b>
Tunge	5,4	8,4	-12,5	20,2	2,8	2,1	1,5	-2,8	5,2	-1,4	-7,4	1,1	<b>1,5</b>
Alle	3,4	6,7	-5,2	10,0	1,7	1,3	-0,3	-1,4	2,4	0,5	-2,2	1,7	<b>1,3</b>



	Månad												
	Jan	Feb	Mars	April	Mai	Juni	Juli	Aug	Sep	Okt	Nov	Des	2008
Austlandet	2,9	7,6	-4,6	8,6	1,9	1,7	-0,4	-1,6	1,4	-0,4	-2,6	1,3	<b>1,1</b>
Sørlandet	3,0	10,2	-6,7	12,8	2,8	2,2	0,1	-0,6	4,3	2,1	-1,8	2,5	<b>2,2</b>
Vestlandet	3,7	3,3	-6,5	9,6	1,2	0,2	0,1	-0,8	4,4	1,9	-1,2	2,7	<b>1,5</b>
Trøndelag	4,3	4,6	-6,0	13,7	1,0	0,7	-1,5	-2,5	1,7	-0,4	-2,8	1,1	<b>1,1</b>
Nord-Noreg	5,4	3,9	-3,6	10,6	0,2	0,5	0,9	-1,4	2,9	1,5	-1,4	1,3	<b>1,6</b>

### Statistisk sentralbyrås definisjon av landsdelar:

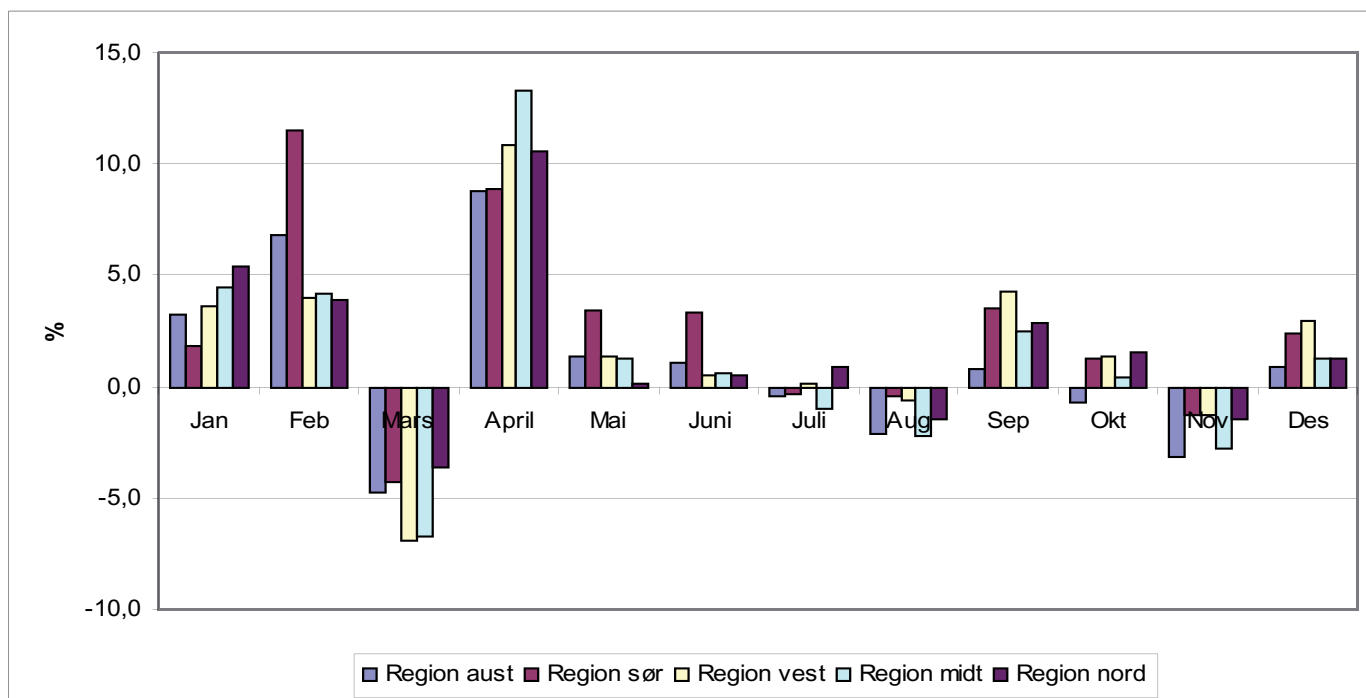
Austlandet: Østfold, Akershus, Oslo, Hedmark, Oppland, Buskerud, Vestfold og Telemark

Sørlandet: Aust-Agder, Vest-Agder og Rogaland

Vestlandet: Hordaland, Sogn og Fjordane og Møre og Romsdal

Trøndelag: Sør-Trøndelag og Nord-Trøndelag

Nord-Noreg: Nordland, Troms og Finnmark



	Månad												2008
	Jan	Feb	Mars	April	Mai	Juni	Juli	Aug	Sep	Okt	Nov	Des	
Region aust	3,2	6,8	-4,8	8,8	1,3	1,1	-0,4	-2,1	0,8	-0,7	-3,1	0,9	<b>0,8</b>
Region sør	1,9	11,6	-4,3	8,9	3,4	3,3	-0,4	-0,4	3,6	1,3	-1,3	2,4	<b>2,2</b>
Region vest	3,7	4,0	-6,9	10,9	1,4	0,5	0,1	-0,6	4,3	1,3	-1,3	3,0	<b>1,6</b>
Region midt	4,5	4,2	-6,7	13,3	1,3	0,6	-1,0	-2,2	2,5	0,4	-2,8	1,3	<b>1,2</b>
Region nord	5,4	3,9	-3,6	10,6	0,2	0,5	0,9	-1,4	2,9	1,5	-1,4	1,3	<b>1,6</b>

### Statens vegvesens inndeling i regionar:

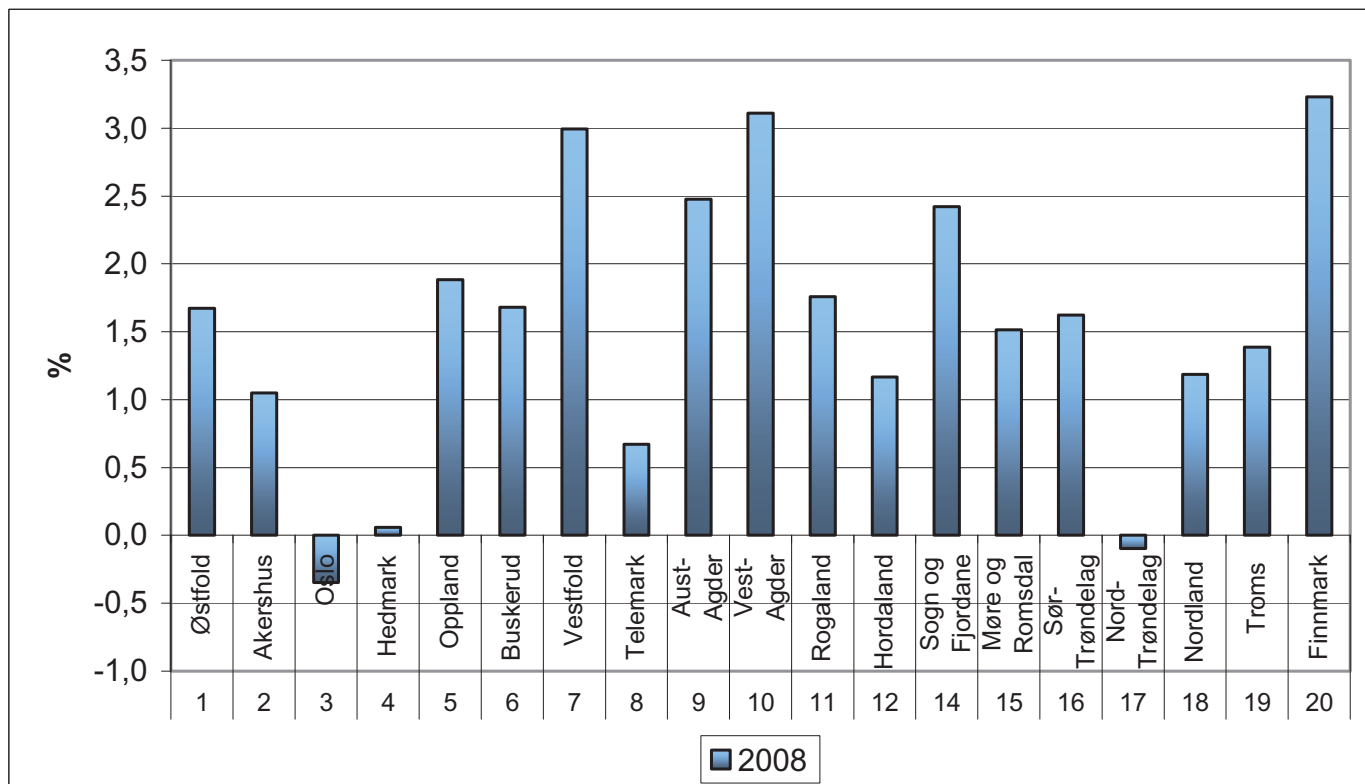
Region aust: Østfold, Akershus, Oslo, Hedmark og Oppland

Region sør: Buskerud, Vestfold, Telemark, Aust-Agder og Vest-Agder

Region vest: Rogaland, Hordaland og Sogn og Fjordane

Region midt: Møre og Romsdal, Sør-Trøndelag og Nord-Trøndelag

Region nord: Nordland, Troms og Finnmark



Fylke	Jan	Feb	Mars	April	Mai	Juni	Juli	Aug	Sep	Okt	Nov	Des	2008	Tpkt Hittil i år
1 Østfold	4,0	7,8	-2,3	5,5	3,6	2,8	0,5	-0,1	0,9	0,5	-1,8	2,4	1,7	8
2 Akershus	3,6	7,5	-8,8	13,8	2,1	1,8	0,2	-1,6	0,5	-0,9	-3,0	0,4	1,0	38
3 Oslo	1,4	4,4	-11,0	15,6	-0,2	-1,6	-0,9	-4,1	0,6	-2,3	-4,7	0,0	-0,3	40
4 Hedmark	3,6	6,9	4,1	-1,6	-0,2	1,2	-1,9	-3,4	0,0	-0,9	-3,5	0,2	0,1	13
5 Oppland	4,3	8,4	4,6	-1,0	1,0	2,2	-0,4	-0,5	2,4	1,9	-1,4	2,7	1,9	16
6 Buskerud	3,1	8,3	-4,3	8,7	2,5	2,5	-0,4	-0,8	3,0	-0,3	-2,5	1,8	1,7	15
7 Vestfold	2,5	11,5	-3,7	9,6	3,7	4,3	1,1	1,1	4,1	2,7	0,1	3,6	3,0	11
8 Telemark	0,5	8,4	-4,9	5,7	3,7	2,3	-3,0	-2,0	1,6	-1,8	-1,6	1,7	0,7	10
9 Aust-Agder	1,8	19,7	-5,1	8,8	2,5	5,5	-0,4	-1,7	2,4	1,7	-3,4	1,1	2,5	6
10 Vest-Agder	0,7	15,6	-3,9	11,7	4,7	3,0	0,3	0,6	6,6	5,2	0,2	3,1	3,1	6
11 Rogaland	4,3	5,1	-8,5	14,4	2,1	0,9	0,2	-0,9	3,8	0,7	-2,3	2,6	1,8	14
12 Hordaland	3,2	2,4	-8,9	12,1	0,3	-0,5	-0,5	-0,6	4,3	1,7	-0,8	3,0	1,2	37
14 Sogn og Fjordane	2,9	6,2	6,9	-7,5	3,1	2,9	2,1	0,3	6,0	2,2	0,4	4,1	2,4	17
15 Møre og Romsdal	4,8	3,6	-8,1	12,7	1,8	0,4	0,0	-1,6	4,1	2,0	-2,6	1,7	1,5	16
16 Sør-Trøndelag	5,1	4,8	-6,6	15,5	1,1	1,9	-1,3	-1,8	2,2	-0,2	-2,8	1,5	1,6	15
17 Nord-Trøndelag	2,5	4,1	-4,7	10,0	0,9	-1,9	-2,0	-3,8	0,8	-0,6	-2,9	0,1	-0,1	7
18 Nordland	5,3	3,8	-7,2	11,1	0,4	1,2	0,3	-0,8	2,2	0,3	-2,1	-0,4	1,2	8
19 Troms	5,4	3,4	-2,6	10,1	-0,2	-0,5	1,0	-1,3	2,6	2,3	-1,6	1,0	1,4	16
20 Finnmark	6,1	5,8	5,2	10,3	0,2	0,6	2,4	-3,5	5,7	3,6	1,3	7,3	3,2	6
Heile landet	3,4	6,7	-5,2	10,0	1,7	1,3	-0,3	-1,4	2,4	0,5	-2,2	1,7	1,3	299

# Grensetrafikkindeksen på veg i desember 2008

## Grensetrafikken med lette biler i 2008 økte med 1,7 prosent

Det ble en sterk vekst i grensetrafikken med lette biler i desember. For hele året 2008 under ett ble veksten 1,7 prosent. Dette er trolig en vekst som ligger omtrent på nivå med trafikkveksten for lette biler i hele landet. Grensetrafikkindeksen er beregnet ut fra Statens vegvesens tellepunkter ved de viktigste grenseovergangene (se nedenfor). Den omfatter personbiler og andre lette kjøretøyer (lengde kortere enn 5,5 meter). Indeksen gir et godt bilde av utviklingen i grensetrafikken på veg sett i forhold til samme periode året før. Merk at tallet for siste måned i prinsippet er foreløpig og kan bli korrigert den påfølgende måned.

Periode	Prosent endring i forhold til samme periode året før	
	2008	2007
Januar	5,2	0,1
Februar	18,4	0,8
Mars	8,3	11,5
April	-8,9	-5,5
Mai	3,4	5,3
Juni	0,4	1,8
Juli	-1,9	2,4
August	1,2	2,5
September	-3,7	4,7
Oktober	-0,5	4,3
November	-2,3	4,6
Desember	9,3	-1,6
Hittil i året	1,7	2,5

Grensetrafikkindeksen henter sine data fra materiale som er samlet inn av Statens vegvesen i forbindelse med prosjektet "Gjesteundersøkelsen". Den bygger på kontinuerlige tellinger gjennomført på Svinesund, Ørje, Magnor og Teveldal. For alle grenseoverganger i Troms og Finnmark har en fått oppgaver fra det finske og norske tollvesenet. For de øvrige, mindre overgangene bygger en på periodiske tellinger.

Vegtrafikkindeksen er utarbeidet av Statens vegvesen Region vest på oppdrag for Statens vegvesen Vegdirektoratet. Grensetrafikkindeksen er utarbeidet av Transportøkonomisk institutt på oppdrag for Statens vegvesen Vegdirektoratet.

Ved spørsmål om vegtrafikkindeksen send e-post til [trafikldata@vegvesen.no](mailto:trafikldata@vegvesen.no)