



Statens vegvesen

KVU rv.7 Hardangervidda

Referansegruppemøte 12.mars 2015



Tone M Oppedal



KVU rv.7 Hardangervidda

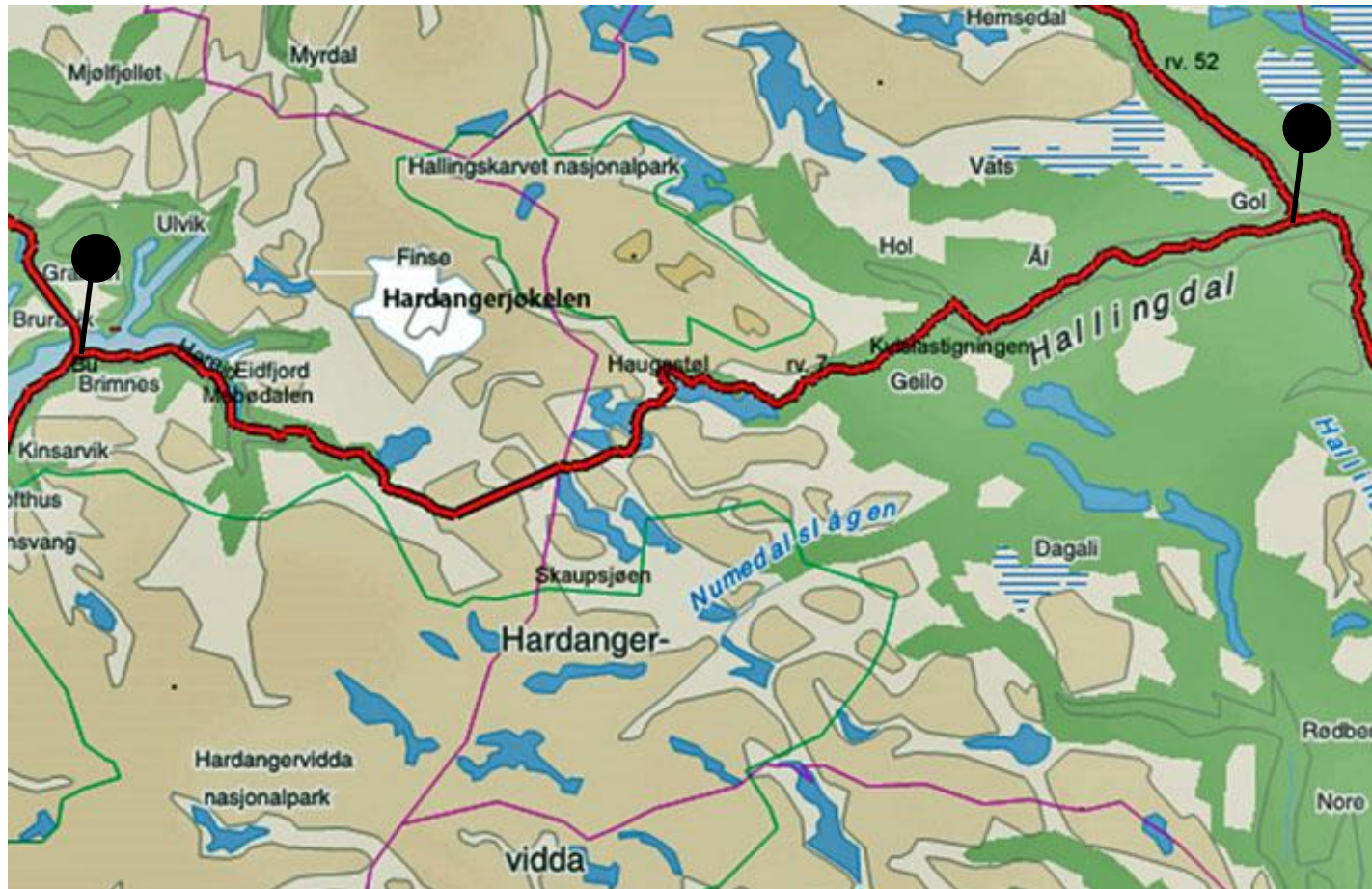
Program for møtet

- Åpning og velkommen v/Tone Oppedal
- Status v/Morten Ask
- Øst/vest-utredningen v/Kjell Kvåle
- Behov, mål og krav v/David Ramslien
- Forslag til konsepter/veglinjer v/Kjell Kvåle
- Oppsummering og videre arbeid v/Morten Ask



KVU rv.7 Hardangervidda

Prosjektområde



KVU rv.7 Hardangervidda

Utfordringar

Vinterregularitet (fremkommelighet og pålitelighet)

- Utfordringene når det gjelder vinterdrift og sikkerhet er spesielt store for rv. 7 over Hardangervidda. Vanskelige vær- og føreforhold på høyfjellsovergangen om vinteren gir redusert driftssikkerhet.



KVU rv.7 Hardangervidda

Utfordringar

Trafikksikkerhet

- Ulykkesbildet er dominert av utforkjøringsulykker og møteulykker. Dårlig veg-geometri medvirker til dette. Mer enn halvparten av møteulykkene skjer i helgene.



KVU rv.7 Hardangervidda

Utfordringar

Konflikt med villrein på Hardangervidda

- I perioder av året er vegen en barriere for villreinen, som må krysse vegen for å få tilgang på beiteområder. Det er derfor behov for redusere barrierevirkningen og legge til rette for en sikker kryssing av riksvegen.



KVU rv 7 Hardangervidda

Utfordringer

Stor variasjon i trafikkmengde i helgene og på hverdagene på enkelte strekninger

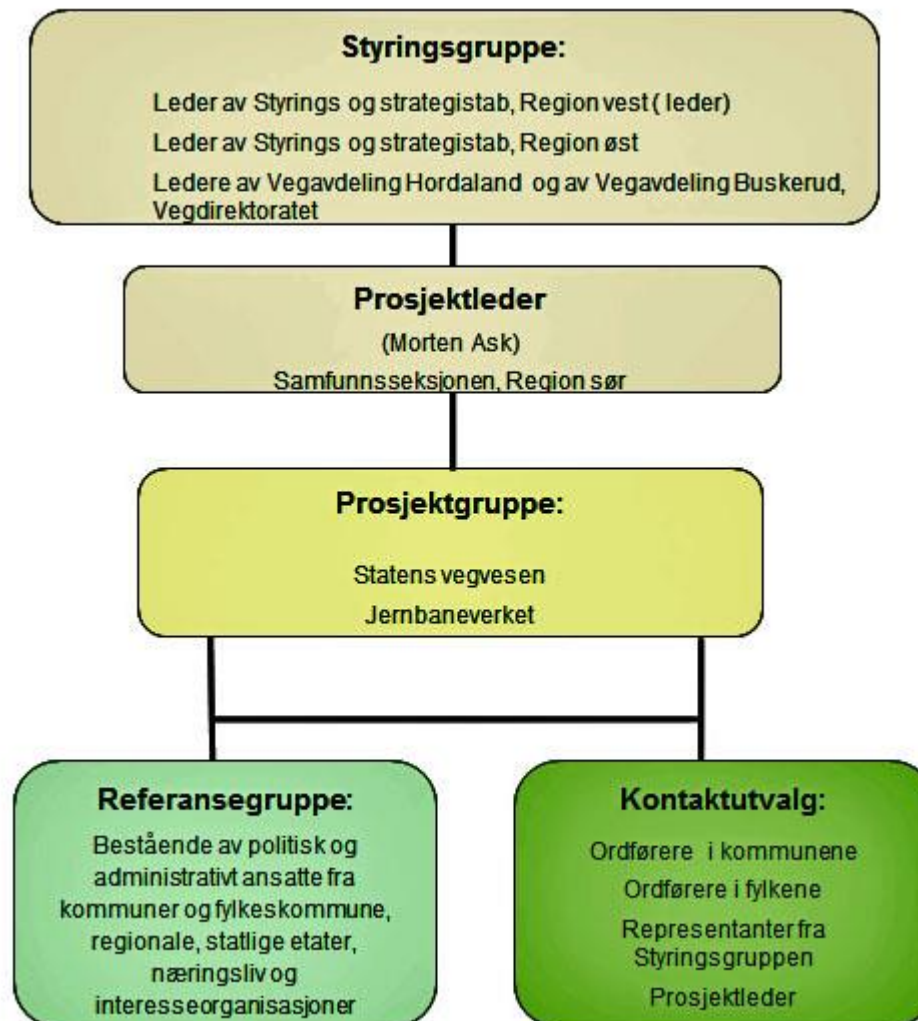
- Helgetrafikken er betydelig større enn i uken.
- Dersom alle eksisterende planer for hytteutbygging i Hallingdal realiseres, vil disse alene gi en trafikkøkning som i utfartsperiodene vinterstid fører til ustabil og betydelig redusert trafikkavvikling.





KVU rv.7 Hardangervidda

Organisering av arbeidet





KVU rv.7 Hardangervidda

Mål med møtet

Referansegruppen skal sikre dialog og medvirkning i utredningsarbeidet, bidra til økt kvalitet på beslutningsgrunnlaget og utvikle en felles forståelse av utfordringer og muligheter. Prosjektgruppen skal jevnlig legge fram resultat av arbeidet for Referansegruppen.

