



Statens vegvesen



Jernbaneverket

KVU for transportsystemet Trondheim – Steinkjer



KS Nord - Trøndelag
Fylkesmøtet 16.02.2011
Steinkjer

Hilde Marie Prestvik
Statens vegvesen

1 Behov

2 Mål

3 Krav

4 Konseptanalyse



Statens vegvesen



Jernbaneverket

KVU arbeidets forankring

OPPDRAK FRA SAMFERDSELSDEPARTEMENTET

"KVU for strekningen Trondheim – Steinkjer skal også omfatte jernbane og skal gjennomføres sammen med Jernbaneverket"

*"KVU-arbeidet skal baseres på de føringer som er gitt **gjennom retningslinjer for ordningen** og seinere avklaringer. Departementet vil understreke at det må tas med konsept som vektlegger kollektivtransport, der dette er aktuelt. Herunder må jernbane inngå."*

1 Behov

2 Mål

3 Krav

4 Konseptanalyse



Statens vegvesen



Jernbaneverket

KVU arbeidets forankring

HVA ER EN KONSEPTVALGUTREDNING?

Utredningen skal gjennomføres før planlegging etter plan- og bygningsloven for prosjekt som oppfyller visse betingelser

- Statlige prosjekt med en kostnad over 500 millioner kroner
- Bypakker over 500 millioner kroner uansett om riksveger og jernbane inngår eller ikke
- Reine fylkesveprosjekt skal ikke ha KVU (men KS2 om bompenger inngår)

1 Behov

2 Mål

3 Krav

4 Konseptanalyse



Statens vegvesen



Jernbaneverket

FOKUSOMRÅDER

En KVVU skal fokusere på
interessenter og behov

Det essensielle er å vurdere
prinsipielle løsninger og
behov, altså konsept

Tidsperspektivet er 4, 10 og
30 år

1 Behov

2 Mål

3 Krav

4 Konseptanalyse



Statens vegvesen



Jernbaneverket

FOKUSOMRÅDER

En KVVU skal fokusere på **interessenter** og **behov**

Det essensielle er å vurdere **prinsipielle løsninger** og behov, altså konsept

Tidsperspektivet er 4, 10 og **30 år**

HVORFOR KVVU ?

- Bedre statlig styring på store prosjekt
- Styring av ressursbruken til planlegging
- Gjøre strategiske vurderinger i tidlig planfase
- Mer helhetlig utvikling av transportnett

1 Behov

2 Mål

3 Krav

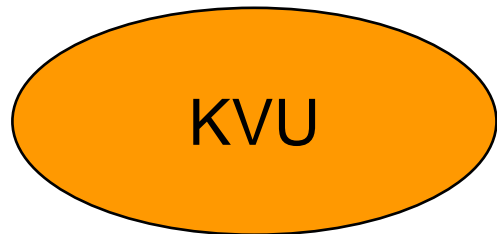
4 Konseptanalyse



Statens vegvesen

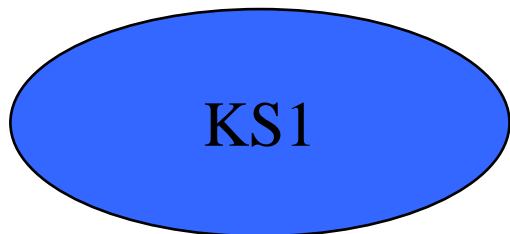
Jernbaneverket

KVU arbeidets faser



Fag-
utredning

Statens vegvesen,
Jernbaneverket -
fagetater



Ekstern kvalitets-
sikring av KVU
Departement



Regjering

1 Behov

2 Mål

3 Krav

4 Konseptanalyse



Statens vegvesen



Jernbaneverket

KVU UTREDNINGSFASE

ARBEIDSPERIODE VALG AV KONSEPT

JUNI – SEPTEMBER 2010

OPPSTART

SEPTEMBER – MARS

*DATAFANGST OG
UTREDNING*

APRIL

VALG AV KONSEPT

MAI

*DEPARTEMENTET
MOTTAR RAPPORT/
STARTET KS1*

1 Behov

2 Mål

3 Krav

4 Konseptanalyse



Statens vegvesen



Jernbaneverket

Hva skal KVV- arbeidet resultere i?

KVV som faglig rapport i planfasen til NTP 2014 - 2023

Nasjonal transportplan 2014 – 2023

Tidslinje

	År 2010	År 2011	År 2012	År 2013
R1	Utredningsfasen			
	Stamnettsutredninger			
Oppdrag	Strategisk utredning av behov i Del I	Infrastruktur-nord Del II		
Mandat	Videre utredning av høyhastighets jernbane			
		R2		
		Planfasen		
			Stortingsmelding om NTP 2014-2023	Stortingsbehandling
				Etatens handlingsprogram

1 Behov

2 Mål

3 Krav

4 Konseptanalyse



Statens vegvesen



Jernbaneverket

KVU –RAPPORT
TIL BEFOLKNING
OG DEPARTEMENT

ARBEIDSPERIODE OFFENTLIG HØRING OG ENDELIG RAPPORT

- JUNI – SEPTEMBER
- JUNI – DESEMBER?
- JANUAR 2012

OFFENTLIG HØRING

KS1- BEHANDLING (FD)

ENDELIG RAPPORT

1 Behov

2 Mål

3 Krav

4 Konseptanalyse



Statens vegvesen



Jernbaneverket

Hvem deltar i KVVU-arbeidet?

ORGANISERING

LEDELSE

STATENS VEGVESEN

– Innleid konsulenter

BESLUTTENDE ORGAN

Statens vegvesen

Jernbaneverket

FAGRAPPORTER

Statens vegvesen,
jernbaneverket og Cowi AS

RÅDGIVENDE ORGAN

Samferdselspolitikere

Vegvesenet / jernbaneverket

Fylkeskommunene i

Trøndelag

Fylkesmennene i Trøndelag

MEDVIRKENDE ORGAN

for lokal informasjon og orientering

Kommuner

Interesseorganisasjoner

1 Behov

2 Mål

3 Krav

4 Konseptanalyse



Statens vegvesen



Jernbaneverket

Arbeidsform i KVVU-arbeidet?



Deltakelse

Faktaopplysninger

Fagutredninger

Sammenstilling av behov

Sammenstilling av transportløsninger

Sammenligning

Prioritering

Valg



1 Behov

2 Mål

3 Krav

4 Konseptanalyse





Statens vegvesen



Jernbaneverket

Hva skal transportsystemet som foreslås gjennom KVVU-arbeidet løse for regionen?

Utredningens behov og mål

Styrke den felles bo- og arbeidsmarkedsregionen langs transportkorridoren Trondheim - Steinkjer

TIDSPERSPEKTIV FIRE, TI OG TRETTI ÅR

1 Behov

2 Mål

3 Krav

4 Konseptanalyse



Statens vegvesen



Jernbaneverket

Hva må gjøres med transportsystemet for å styrke regionen?

ETTERSPØRSELSBASERTE BEHOV

Behov for forbedret infrastruktur Trondheim - Steinkjer

- **KAPASITETEN** økes på E6 og på jernbanen
fremkommeligheten bedres
- **REISETIDENE** reduseres
- **PÅLITELIGHET / PUNKTLIGHET** økes
- **FJERNTRAFIKK** prioriteres. Eget lokalveinett

1 Behov

2 Mål

3 Krav

4 Konseptanalyse



Statens vegvesen



Jernbaneverket

Hvordan kan infrastrukturen bedres?

- **KAPASITETEN**

→ jernbane har de største utfordringene

- **REISETIDENE**

→ veg og jernbane har begge utfordringer

- **PÅLITELIGHET / PUNKTLIGHET**

→ veg har de største utfordringene

- **FJERNTRAFIKK** prioriteres. Eget lokalveinett

→ veg har de største utfordringene

– Antall kjørefelt /spor og
forbikjøringsmulighetene øker

– E6: 1 t 50 min - 1 t 15 min

- Jernbane: 2t 7 min – 1 t 10 min

– Omkjøring

- Kritiske ulykkespunkter bedres

– Omlegging forbi tettsteder

- Sykkelveinett utbedres

1 Behov

2 Mål

3 Krav

4 Konseptanalyse



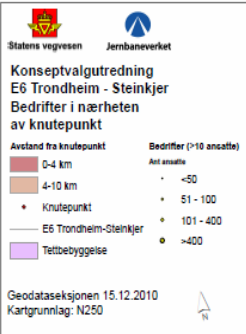
Statens vegvesen



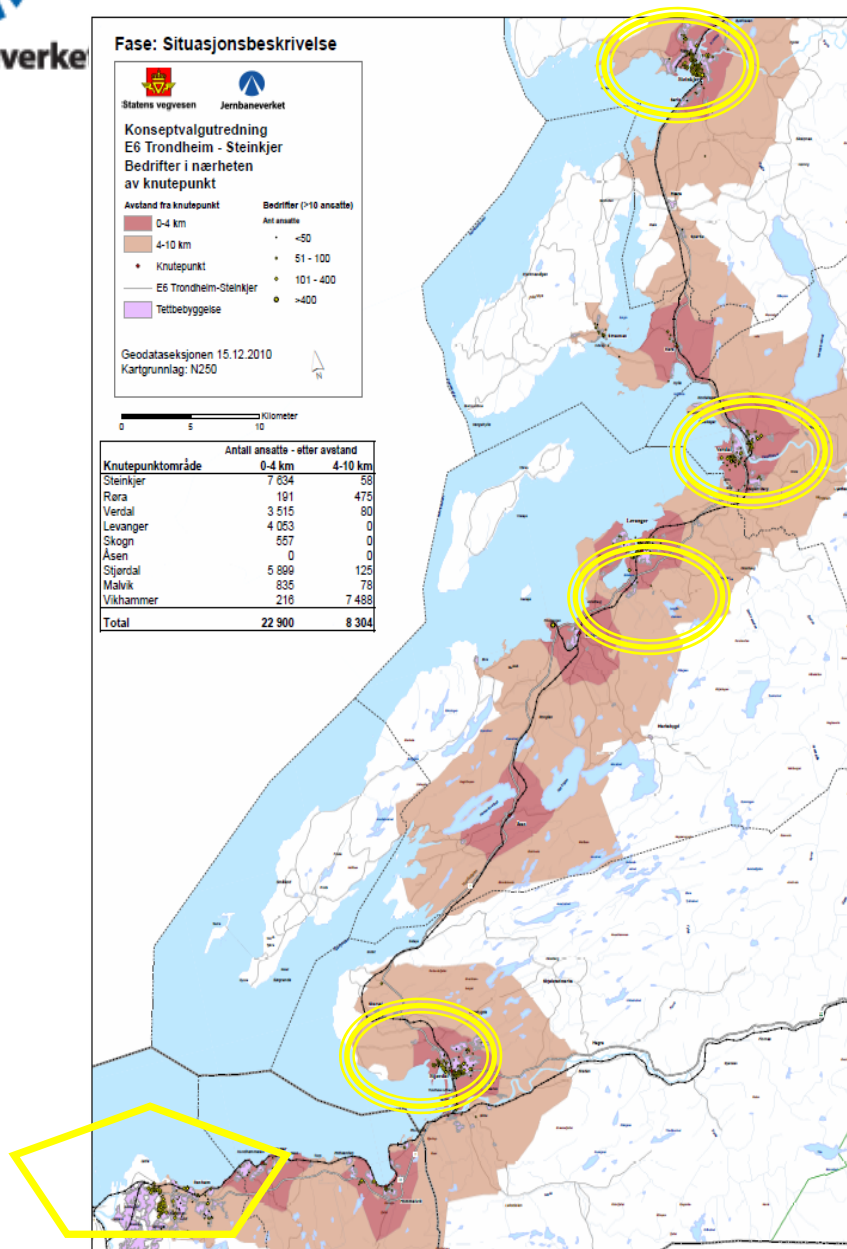
Jernbaneverket

KONSENTRERT BOSETNINGS- MØNSTER

Fase: Situasjonsbeskrivelse



Knutepunktomsråde	Antall ansatte - etter avstand	
	0-4 km	4-10 km
Steinkjer	7 634	58
Rora	191	475
Verdal	3 515	80
Levanger	4 053	0
Skogn	557	0
Åsen	0	0
Stjørdal	5 890	125
Malvik	835	78
Vikhammer	218	7 488
Total	22 900	8 304



Strekningens særtrekk

Bosatte - avstand fra sentrum



Steinkjer,
Verdal,
Levanger og
Stjørdal

47 % > 4 km

77% > 10 km



Trondheim

26 % > 4 km

52 % > 10 km

1 Behov

2 Mål

3 Krav

4 Konseptanalyse



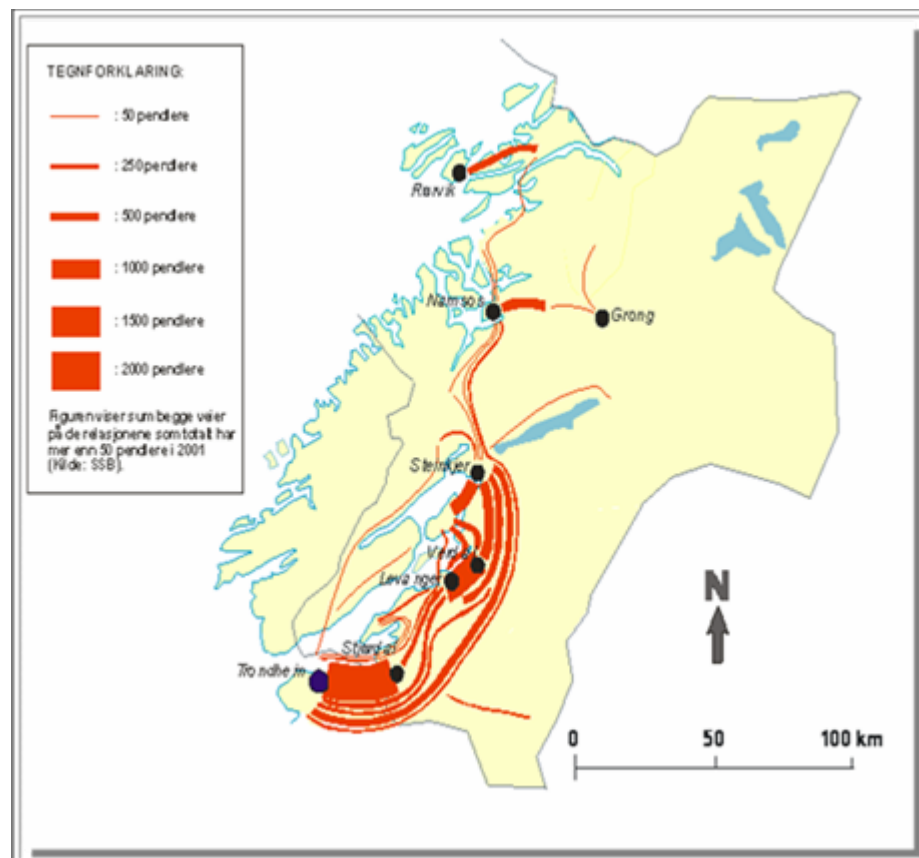
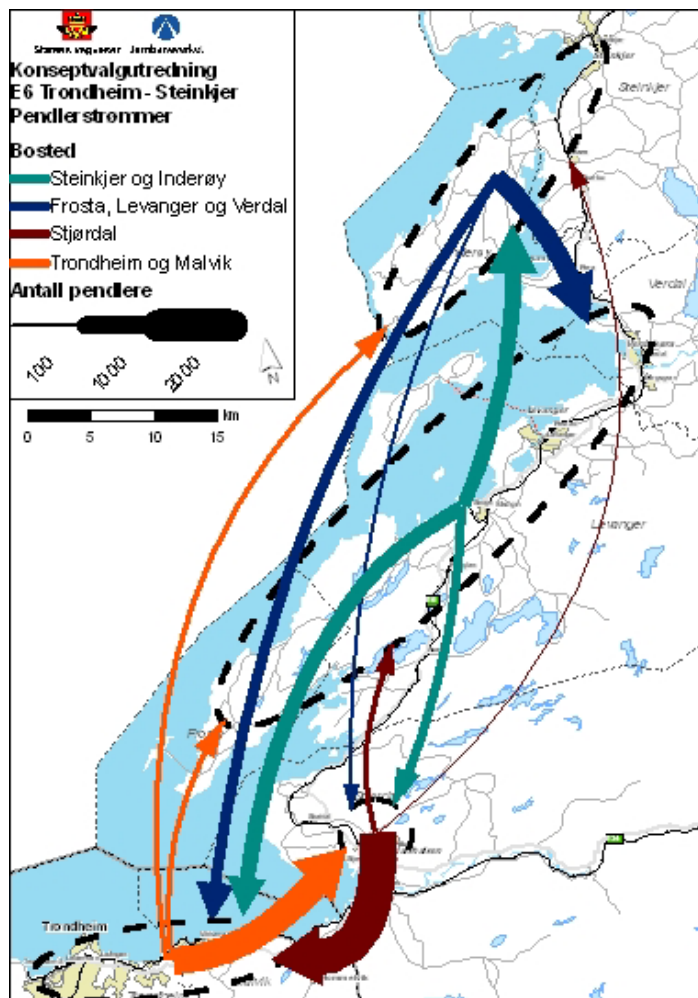
Statens vegvesen



Jernbaneverket

Strekningens særtrekk

EN REGION MED MANGE ARBEIDSREISER



1 Behov

2 Mål

3 Krav

4 Konseptanalyse



Statens vegvesen



Jernbaneverket

Strekningens utvikling

STOR BEFOLKNINGSVEKST VIL GI FLERE REISENDE

Kommune	Befolkningsvekst		
	2000-2010	2010-2020	2010-2040
Frosta	3 %	3 %	9 %
Inderøy	2 %	1 %	3 %
Levanger	7 %	6 %	20 %
Malvik	12 %	13 %	43 %
Steinkjer	3 %	3 %	9 %
Stjørdal	18 %	17 %	61 %
Trondheim	15 %	15 %	52 %
Verdal	5 %	4 %	13 %
Totalt i korridorkommunene	13 %	12 %	43 %

1 Behov

2 Mål

3 Krav

4 Konseptanalyse



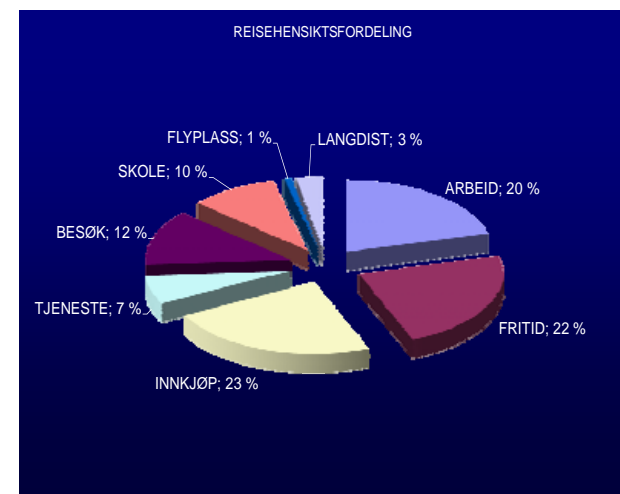
Statens vegvesen

Jernbaneverket

Strekningens utvikling

ØKT PERSON- OG GODSTRAFIKK

Prognoseperiode	Vekst 4, 10, 20 og 40 år frem i tid			
	Sør-Trøndelag		Nord-Trøndelag	
	Lette	Tunge	Lette	Tunge
2011-2014	6 %	8 %	3 %	8 %
2011-2020	13 %	17 %	6 %	16 %
2011-2030	32 %	44 %	15 %	38 %
2011-2040	42 %	59 %	20 %	55 %



1 Behov

2 Mål

3 Krav

4 Konseptanalyse



Statens vegvesen



Jernbaneverket

Viktige behov

PROSJEKTUTLØSENDE BEHOV

Styrke den felles bo- og arbeidsmarkedsregionen langs transportkorridoren Trondheim –

Steinkjer gjennom:

a) Forbedret infrastruktur

b) Forbedret transporttilbud

Viktige behov

a) Overføring av trafikk fra bil til mer miljøvennlige transportformer

b) Arealeffektiv utbygging, begrense inngrep i dyrkamark

c) Trafikksikkerhet

1 Behov

2 Mål

3 Krav

4 Konseptanalyse



Statens vegvesen



Jernbaneverket

KVU Transportsystemet Trondheim – Steinkjer

Samfunns mål

*I 2040 skal regionen være styrket gjennom et
effektivt, pålitelig og fleksibelt transportsystem
for personer og gods*

1 Behov

2 Mål

3 Krav

4 Konseptanalyse



Statens vegvesen



Jernbaneverket

Hvem deltar i
vegen fram til
regjeringens valg?



HVEM SITT ANSVAR ER DET

Å SIKRE EN GOD

BO - OG ARBEIDSMARKEDSREGION?

NÅR SKAL ANSVAR TAS?

HVORDAN SKAL DET ARBEIDES?

1 Behov

2 Mål

3 Krav

4 Konseptanalyse



Statens vegvesen



Jernbaneverket

KAN ET BEDRE TRANSPORTSYSTEM BIDRA TIL Å GJØRE VALG AV BOSTED I REGIONEN MER ATTRAKTIVT I ÅRENE 2040 OG SENERE?



1 Behov

2 Mål

3 Krav

4 Konseptanalyse



Statens vegvesen



Jernbaneverket

Deltakelse i arbeidet

KAN ET BEDRE TRANSPORTSYSTEM
BIDRA TIL Å GJØRE VALG AV ARBEIDSPASS
I REGIONEN MER ATTRAKTIVT
I ÅRENE 2040 OG SENERE?

1 Behov

2 Mål

3 Krav

4 Konseptanalyse



Statens vegvesen



Jernbaneverket

Deltakelse i arbeidet

HVA ER SPESIELT MED DETTE KVVU- ARBEIDET
I FORHOLD TIL DE ANDRE SOM PÅGÅR
I NORGE

1 Behov

2 Mål

3 Krav

4 Konseptanalyse