



Statens vegvesen

Nasjonal transportplan (NTP) 2014-2023

**Konseptvalgutredninger**  
**E6/bane Trondheim - Steinkjer**  
**E6 Dovre - Trondheim**

Trondheimsregionen  
Møte Stjørdal 4. mars 2011

Jon Arne Klemetsaune  
Statens vegvesen, Region midt

# NTP 2014 – 2023. Prosessen

- **Februar 2010:**  
Retningslinje 1 om utredningsfasen
- **Februar 2010-december 2010:**  
Etatene og Avinor utarbeider overordnede utredninger og analyser
- **Mars 2011:**  
Retningslinje 2 fra departementene om planfasen sendes ut
- **Januar-december 2011:**  
Etatene utarbeider planforslaget i fellesskap
- **Høsten 2012:**  
Etatene starter arbeidet med å detaljere handlingsprogrammet

# NTP 2014 – 2023. Prosessen

KVU som faglig rapport i planfasen til NTP

## Nasjonal transportplan 2014 – 2023

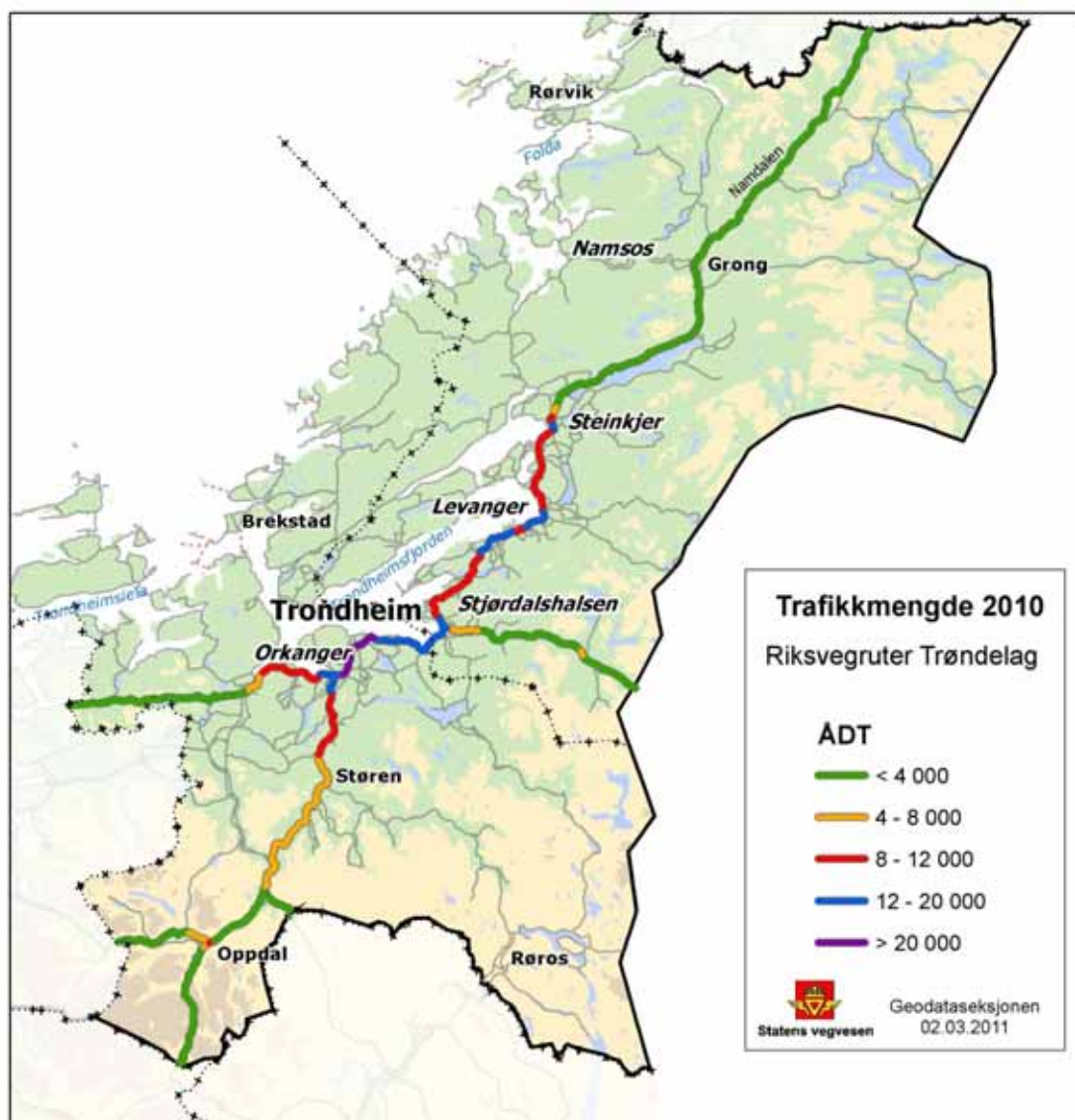
### Tidslinje

	År 2010	År 2011	År 2012	År 2013
<b>R1</b>	<b>Utredningsfasen</b>			
	Stamnettutredninger			
Oppdrag	Strategisk utredning av infrastrukturbehov i Del I	Infrastruktur i nord Del II		
Mandat	Videre utredning av høyhastighets jernbane			
		<b>R2</b>		
		<b>Planfasen</b>		
			Stortingsmelding om NTP 2014-2023	Stortingsbehandling
				Etatens handlingsprogram

# NTP 2014 – 2023. Prosessen

- **Januar 2013:**  
Stortingsmeldingen om NTP legges frem
- **Våren/sommeren 2013:**  
Statens vegvesen Region midt og Vegdirektoratet utarbeider detaljert handlingsprogram for programområdene (mindre investeringer) – tiltak fordelt per år for 2014 - 2017 og samlet for perioden 2018 – 2023
- **Desember 2013:**  
Vegdirektoratet stadfester handlingsprogrammet

# Riksvegruter i Trøndelag



# Hvorfor lages en konseptvalgutredning?

- Statlige prosjekter større enn **500 mill. kr** skal kvalitetssikre med KS1 som innebærer at eksterne konsulenter utpekt av Finansdepartementet kvalitetssikrer prosjektene med grunnlag i en konseptvalgutredning (KVU) *(innført i samferdselssektoren i 2006)*
- KS1 legger stor vekt på samfunnsøkonomiske analyser**
- KVU/KS1 er utredningsarbeid før planlegging etter plan- og bygningsloven kan starte (kommunedelplan, reguleringsplan)
- Fokuserer på **interessenter** og **behov**
- Fokuserer på prinsipielle løsninger - **konsepter**

# Hva er en konseptvalgutredning?

- Sentrale elementer i utredningen:
  - Behovsanalyse, nasjonale og regionale behov, interessegrupperes behov, trafikale behov, prosjektutløsende behov
  - Strategi, mål, samfunns mål + effekter for brukere
  - Krav, absolutte krav + sammenligningskriterier
  - Alternativsanalyse, utvikle konsepter, måloppnåelse, samfunnsøkonomisk analyse, anbefaling

# Hvilke "lokale" KVUer arbeider Statens vegvesen med nå?

- **E6 / bane for strekningen Trondheim – Steinkjer**

samarbeid med Jernbaneverket

ferdig i april 2011

- **E6 Oppland grense – Melhus**

ferdig i mai 2011

- **Miljøpakke Trondheim, del 2**

usikker ferdigstillelse



# E6 / bane for strekningen Trondheim – Steinkjer

## Organisering

### LEDELSE

STATENS  
VEGVESEN

– Innleide  
konsulenter

### BESLUTTENDE ORGAN

Statens vegvesen

Jernbaneverket

### FAGRAPPORTER

Statens vegvesen,  
jernbaneverket og  
Cowi AS

### RÅDGIVENDE ORGAN

Samferdselspolitikere

Vegvesenet /  
jernbaneverket

Fylkeskommunene i  
Trøndelag

Fylkesmennene i  
Trøndelag

### MEDVIRKENDE ORGAN

for lokal informasjon og orientering

Kommuner

Interesseorganisasjoner

# Sentral problemstilling

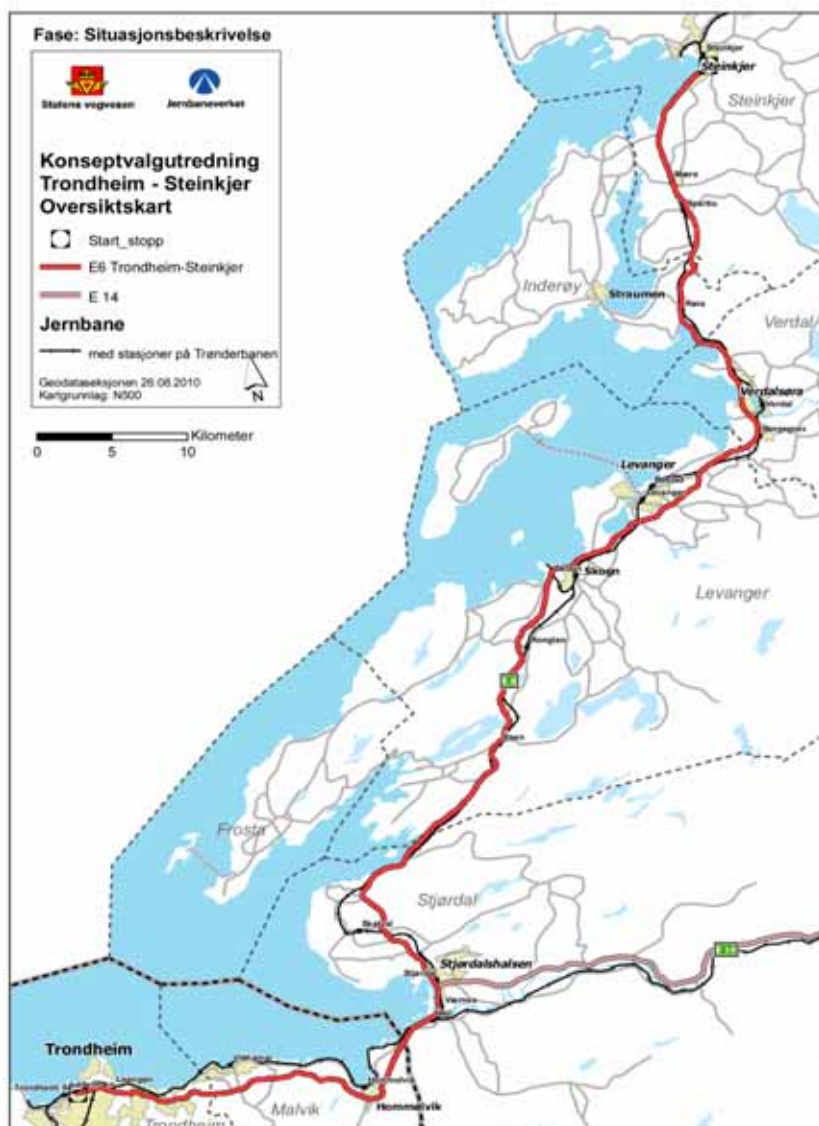
Se satsing på jernbane og veg i sammenheng

Jernbanen har bra markedsandel både på gods og personreiser, men har potensiale for større trafikk

Jernbanen har som ambisjon å redusere reisetid Trondheim – Steinkjer fra 2 til 1 time;

som krever:

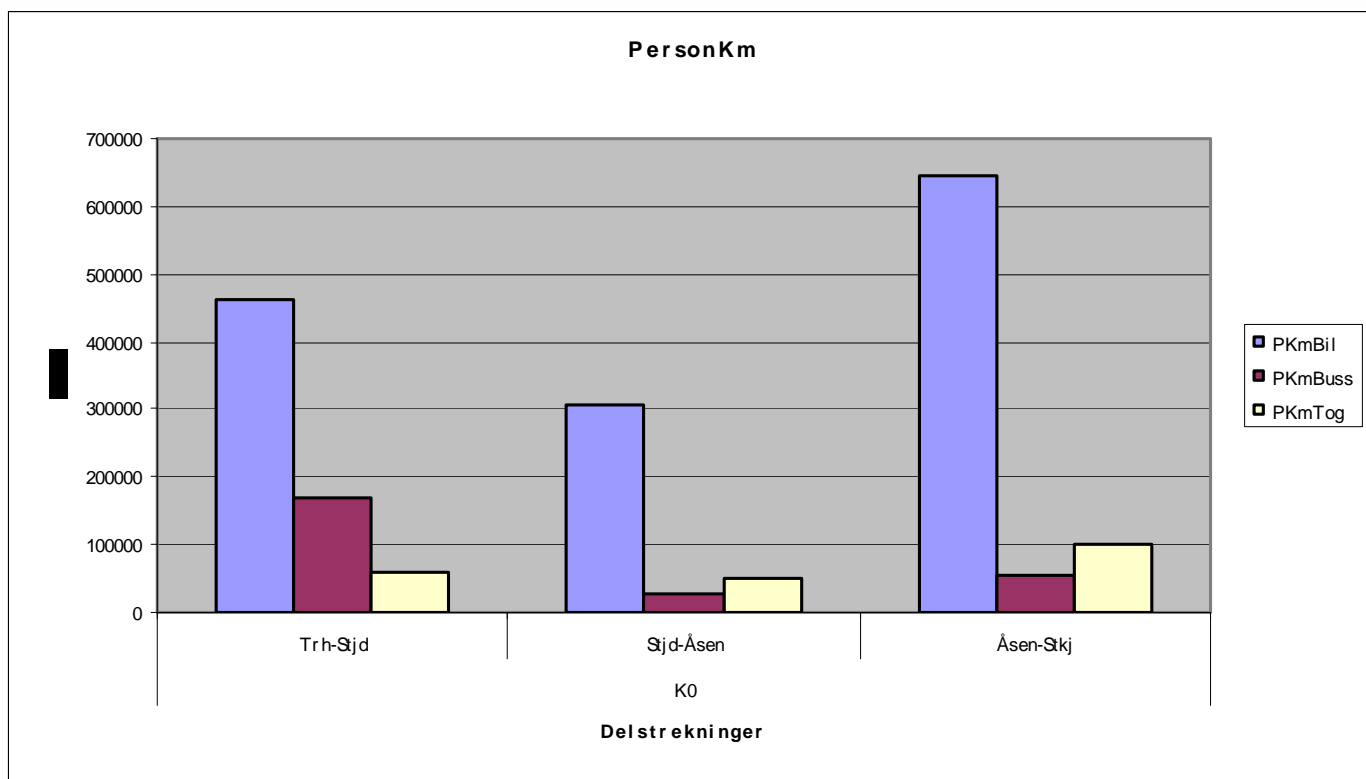
- Nye tunneler
- Krysningsspor
- Dobbelspor
- Elektrifisering
- Ny holdeplassstruktur



# Trafikkfordeling

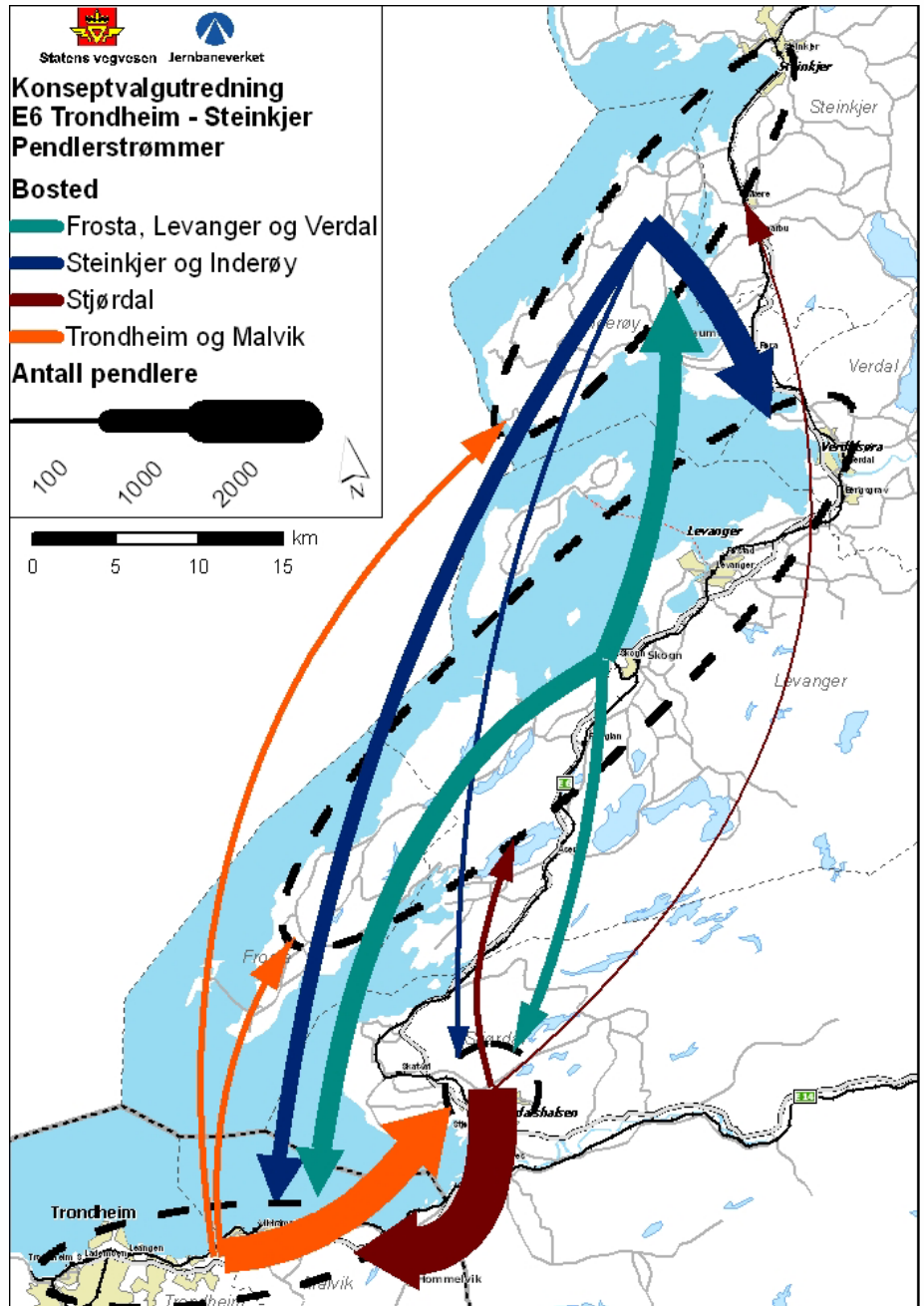
I 2010 er persontrafikken på strekningen Trondheim – Steinkjer fordelt på bil, buss og tog med:

- Personbil **76 %**
- Buss **13 %**
- Tog **11 %**



# Pendlerstrømmer

Det er omfattende pendling langs transportkorridoren slik denne skissen viser



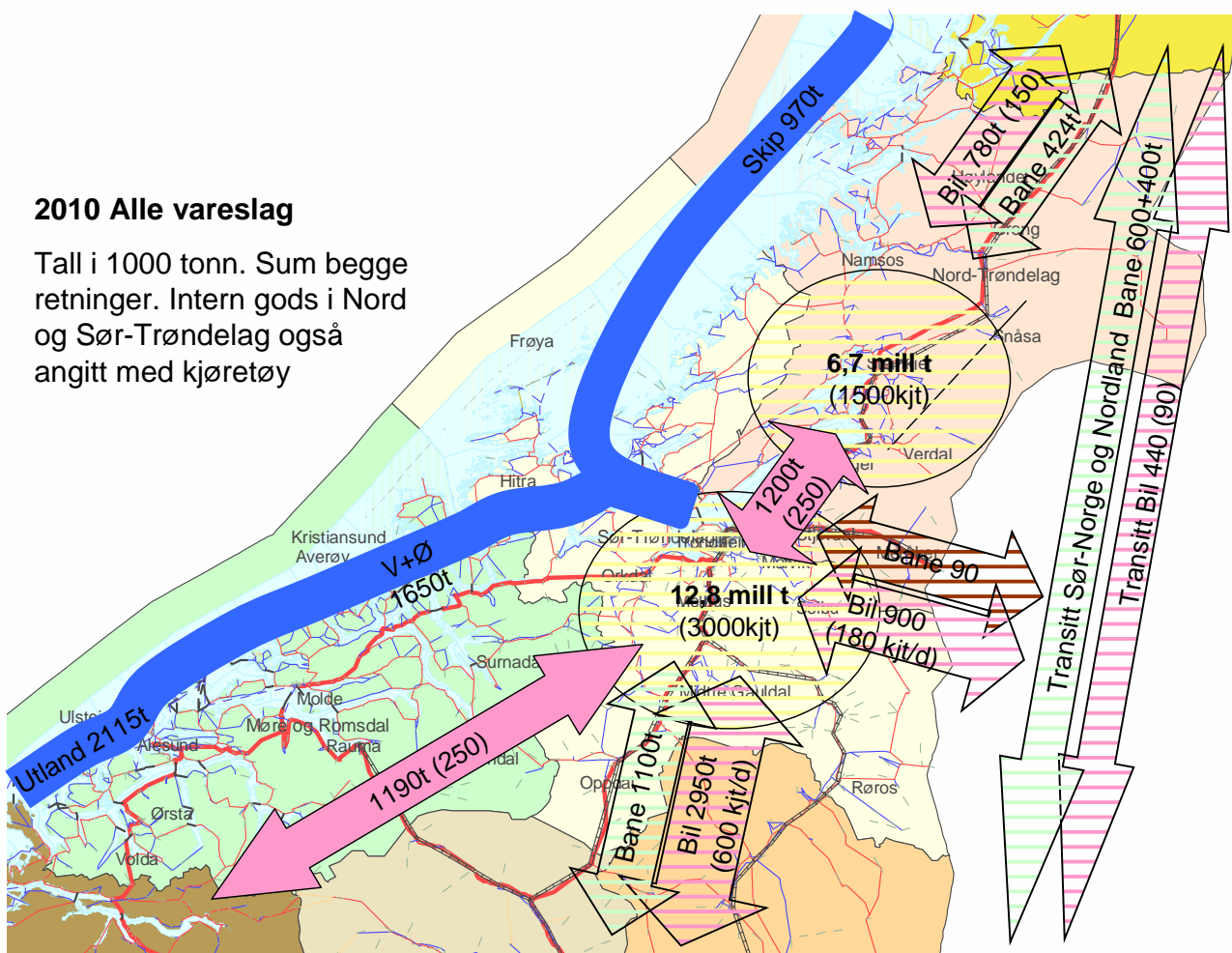
# Befolkningsvekst

Kommune	Befolkningsvekst		
	2000-2010	2010-2020	2010-2040
Frosta	3 %	3 %	9 %
Inderøy	2 %	1 %	3 %
Levanger	7 %	6 %	20 %
Malvik	12 %	13 %	43 %
Steinkjer	3 %	3 %	9 %
Stjørdal	18 %	17 %	61 %
Trondheim	15 %	15 %	52 %
Verdal	5 %	4 %	13 %
<b>Totalt i korridorkommunene</b>	<b>13 %</b>	<b>12 %</b>	<b>43 %</b>

# Godsstrømmer

## 2010 Alle vareslag

Tall i 1000 tonn. Sum begge retninger. Intern gods i Nord og Sør-Trøndelag også angitt med kjøretøy



# Behov og mål

- Prosjektutløsende behov:

*Styrke den felles bo- og arbeidsmarkedsregionen langs transportkorridoren Trondheim - Steinkjer*

- Samfunns mål:

*I 2040 har regionen mellom Trondheim og Steinkjer et effektivt, pålitelig og fleksibelt transportsystem for personer og gods*

# Krav og konsepter

## ▸ **Krav:**

Løsningene (konseptene) som foreslås skal/bør tilfredsstillende en rekke krav mht trafiksikkerhet, reisetid, sårbarhet, tettstedsutvikling, miljøutslipp, vegtandard, jernbanestandard, jordvern, naturvern m.m.

## ▸ **Konsepter:**

I tillegg til 0-konseptet (referansealternativet) analyseres disse konsepter:

*0+ Forbedringskonseptet*

*1 Moderniseringskonseptet*

*2 Jernbanekonseptet*

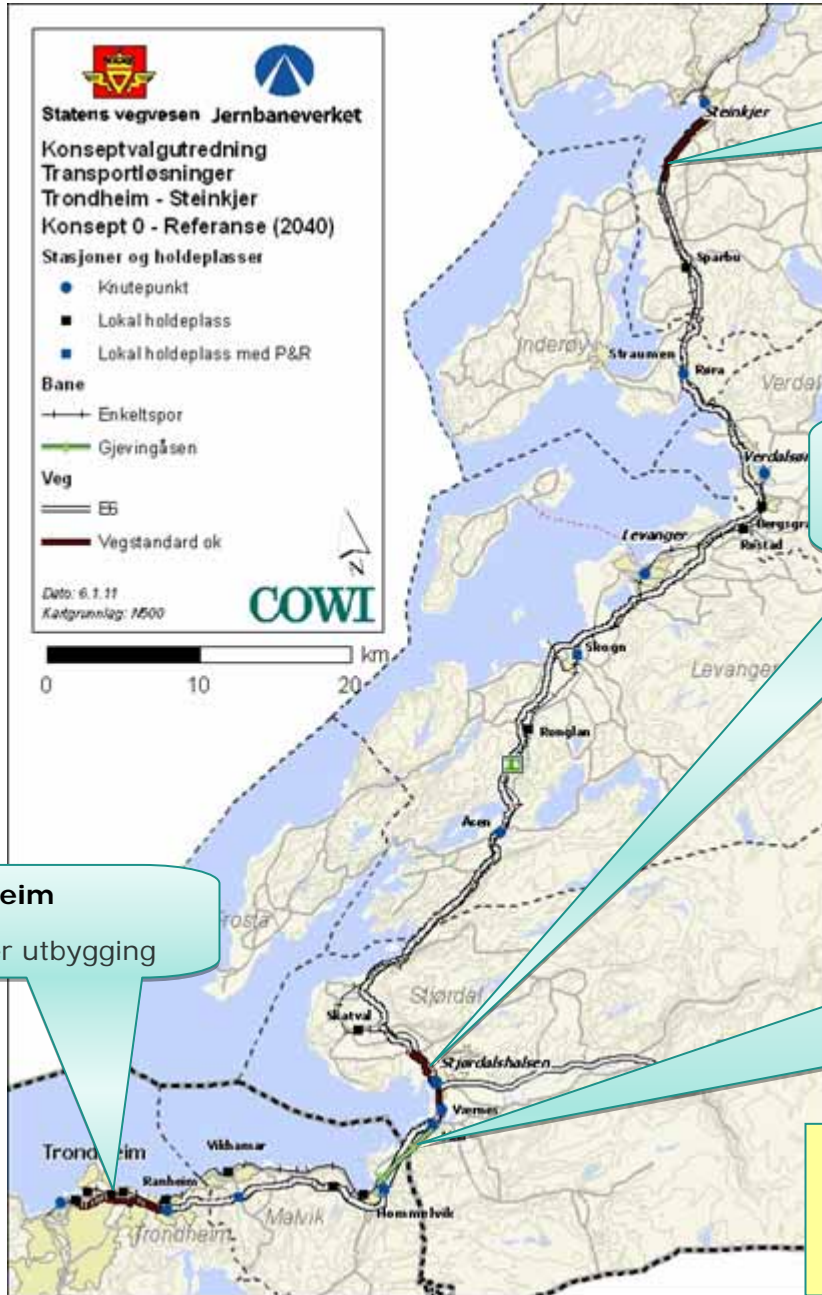
*3 Vegkonseptet*

*4 Makskonseptet*



# Konsept 0

## Referansealternativet



**Vist – Steinkjer**

4-felts veg  
ferdig 2009

**Værnes - Kvithammer**

4-felts veg under  
utbygging

**Pirbrua - Ranheim**

4-felts veg under utbygging

**Gjevingåsen  
jernbanetunnel**

**Sporomlegging Hell**

**Ny Stjørdalselva bru  
under utbygging**

**Reisetid**

Jernbane: 2:03

Veg: 1:50

# Konsept 0+

## Forbedringsalternativet



### Åsen - Vist

- Samme standard som Kvithammer – Åsen
- Midtrekkverkstrekninger fra 10 m til 13 m

### Påvirke reisemiddelvalg

- Reduserte kollektivtakster
- Samordne rutetider
- Samordne billettsystem
- Kjøre lengre tog
- Bompengeinnkreving
- 5 innkrevingspunkt
- Kr 10 per passering
- Sammenhengende gang- og sykkelvegnett
- Knutepunkt
- Park & Ride

### Kvithammer - Åsen

- 10 m vegbredde (men bare 8 m ved Langstein)
- Flere forbikjøringsstrekninger
- Avkjørselsfri
- Lokalveger

### Trondheim - Stjørdal

Flere forbikjøringsstrekninger

### Kostnad 5 mrd kr

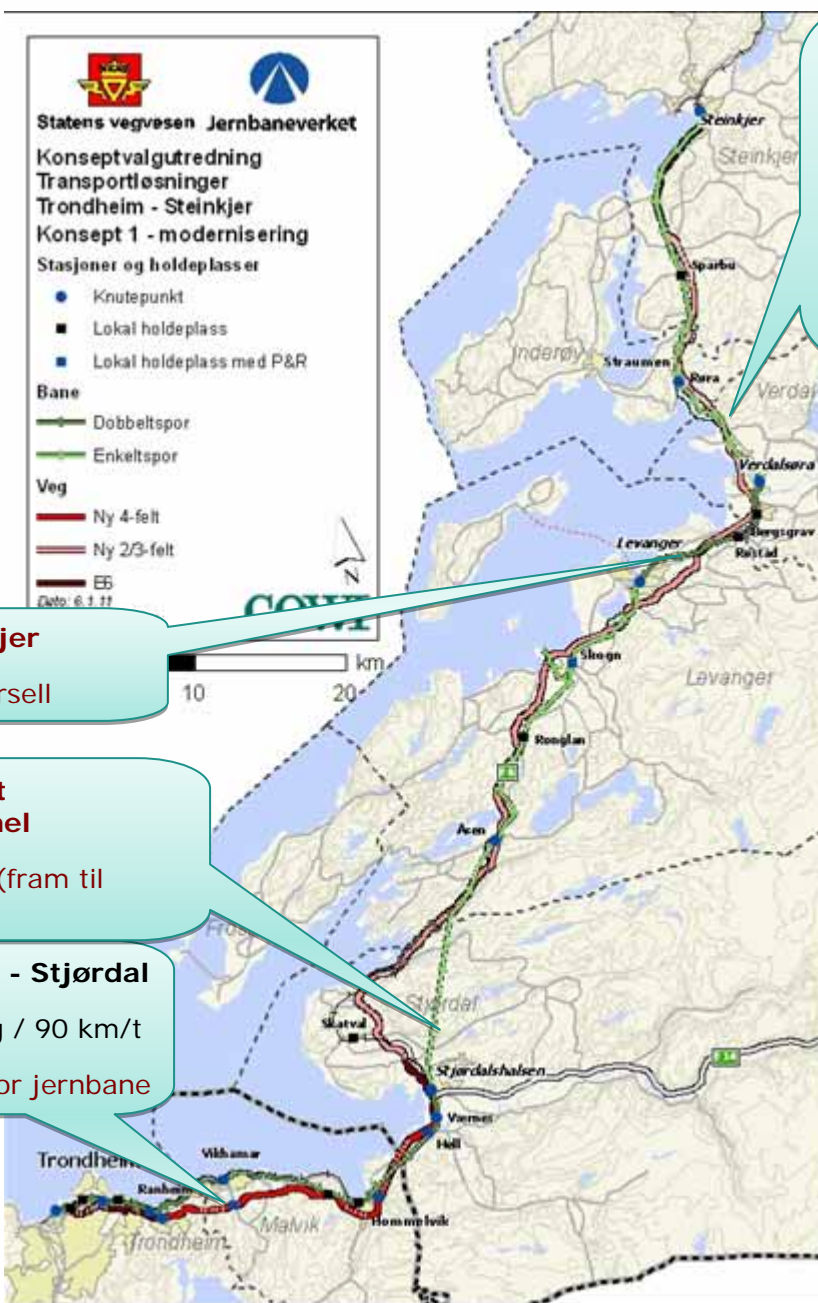
Jernbane: 1  
Veg: 4

### Reisetid

Jernbane: 2:03  
Veg: 1:50

# Konsept 1

## Moderniseringskonseptet



### Kvithammer - Vist

- 3-felt med midtdeler
- 90 km/t
- Avkjørselssanering
- Omlegging Åsen, Røra, Sparbu, Nossumhylla og Koabjerga

### - Elektrifisering jernbane

### - Forleng 4 x-spor

### - Nye ruteplaner

- Ekspressbuss Stjørdal – Steinkjer

- Knutepunkt/park & Ride

- Sammenhengende gang- og sykkelvegnett

- Bompengeneinnkreving

-5 punkt

- kr. 20

**Kostnad 24 mrd kr**

**Jernbane: 13**

**Veg: 11**

### Reisetid

**Jernbane: 1:19 / 1:28**

**Veg: 1:30**

### Åsen - Steinkjer

- Enkeltsporsparcell

### Forbordfjellet jernbanetunnel

- Dobbeltspor (fram til Åsen)

### Trondheim - Stjørdal

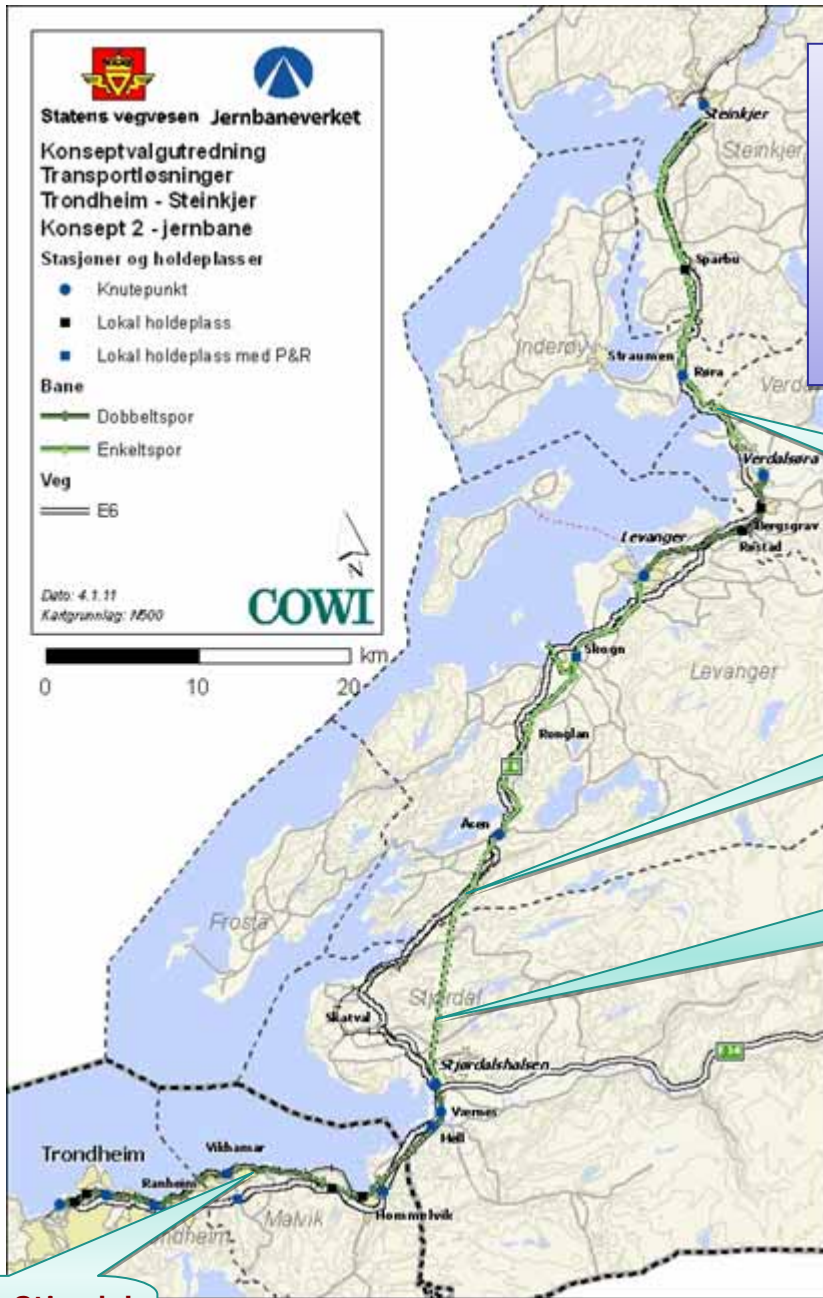
- 4-felts veg / 90 km/t

- Dobbeltspor jernbane



# Konsept 2

## Jernbanekonseptet



- Elektrifisering
- Forlengelse 4 x-spor med samtidig innkjør
- 26 linjeomlegginger for å unngå hastighetsdropp
- Nye ruteplaner
- Knutepunkt

**Åsen - Steinkjer**  
 - Enkeltspor

**Stjørdal - Åsen**  
 - Dobbeltspor

**Forbordfjellet jernbanetunnel**

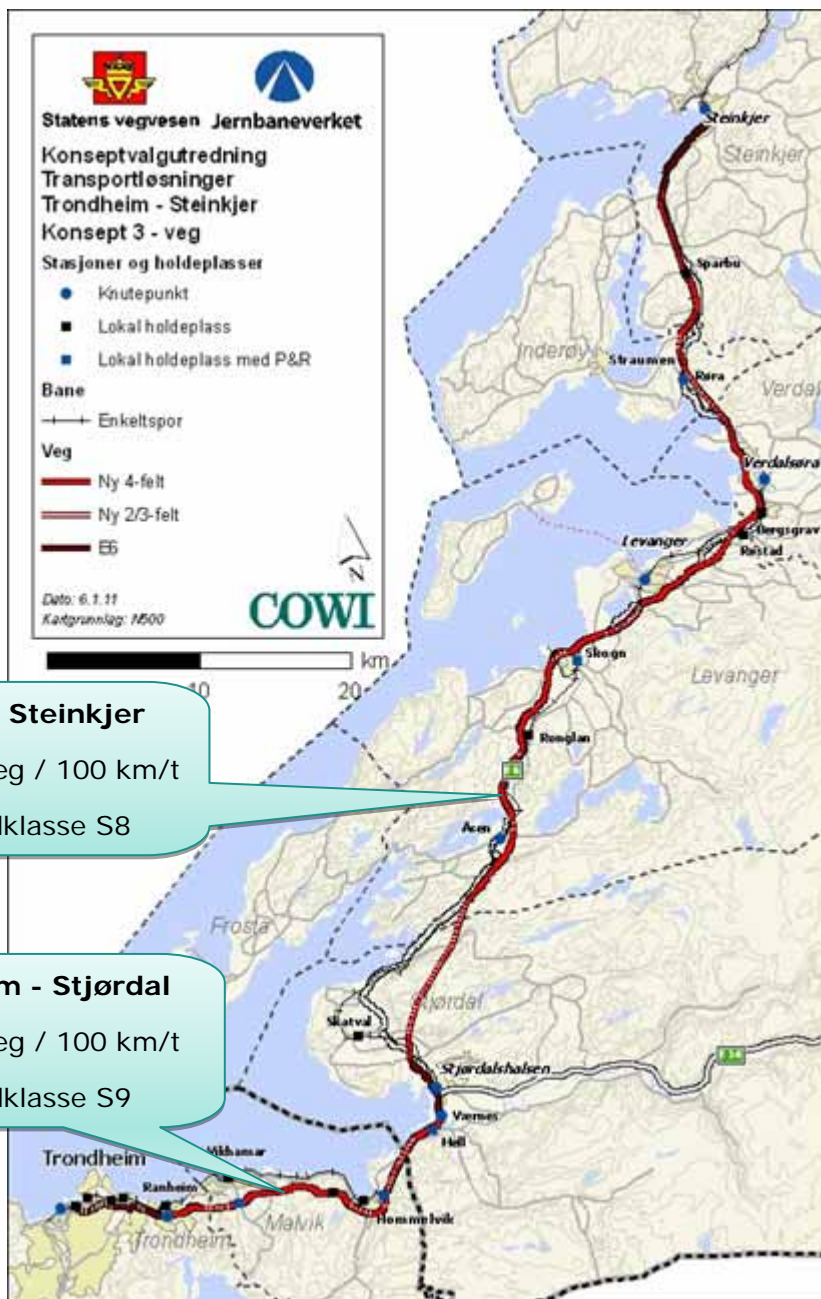
**Kostnad 17 mrd kr**  
 Jernbane: 17  
 Veg: 0

**Reisetid**  
 Jernbane: 1:10  
 Veg: 1:50

**Trondheim - Stjørdal**  
 - Dobbeltspor

# Konsept 3

## Vegkonseptet



- Omlegging Åsen, Røra, Sparbu, Nossumhylla og Koabjørge
- Ekspressbusstilbud Stjørdal – Steinkjer
- Bompengeneinkreving
  - 5 innkrevingspunkt
  - kr 20 per passering

### Stjørdal - Steinkjer

- 4-felts veg / 100 km/t
- Standardklasse S8

### Trondheim - Stjørdal

- 4-felts veg / 100 km/t
- Standardklasse S9

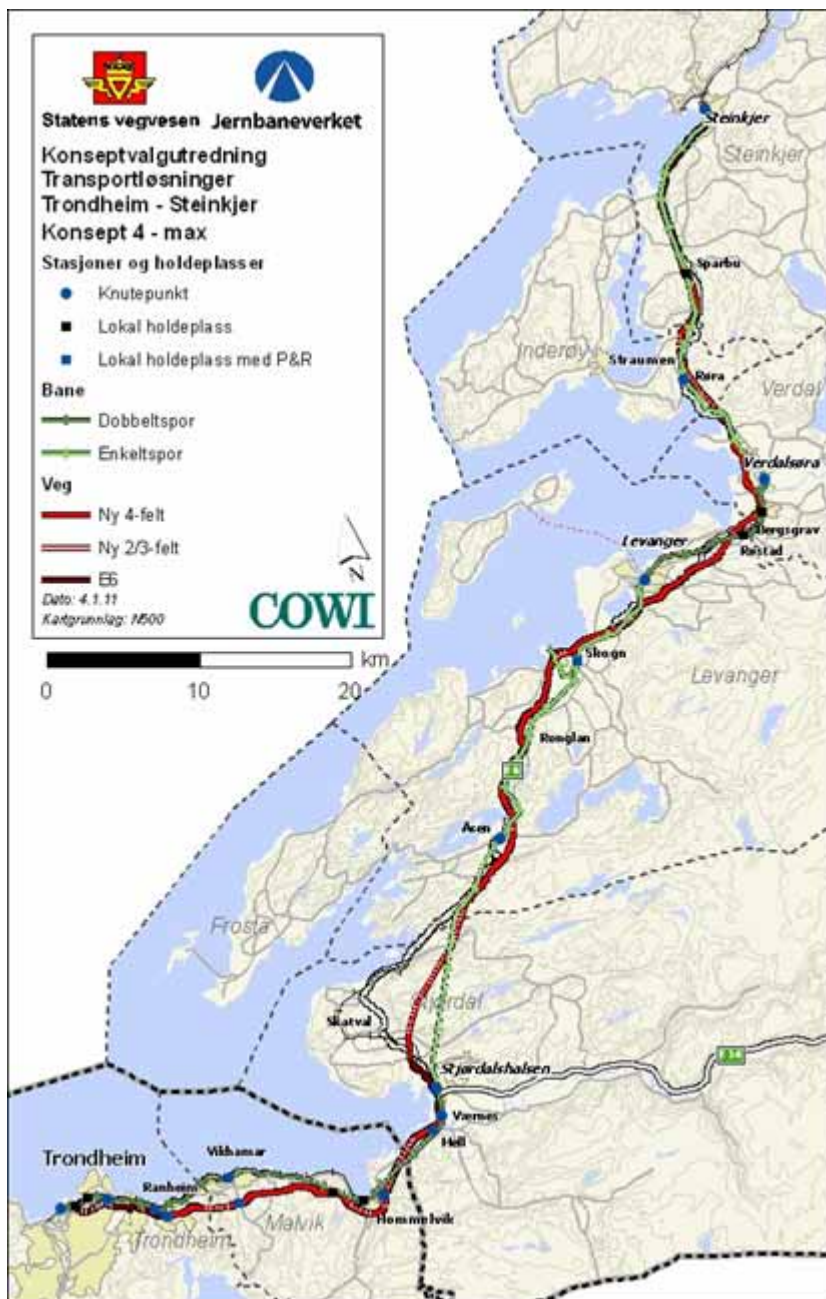
**Kostnad 15 mrd kr**  
**Jernbane: 0**  
**Veg: 15**

### Reisetid

**Jernbane: 2:03**  
**Veg: 1:20**

# Konsept 4

## Makskonseptet



Konsept 2  
 Jernbanekonseptet

+

Konsept 3  
 Vegkonseptet

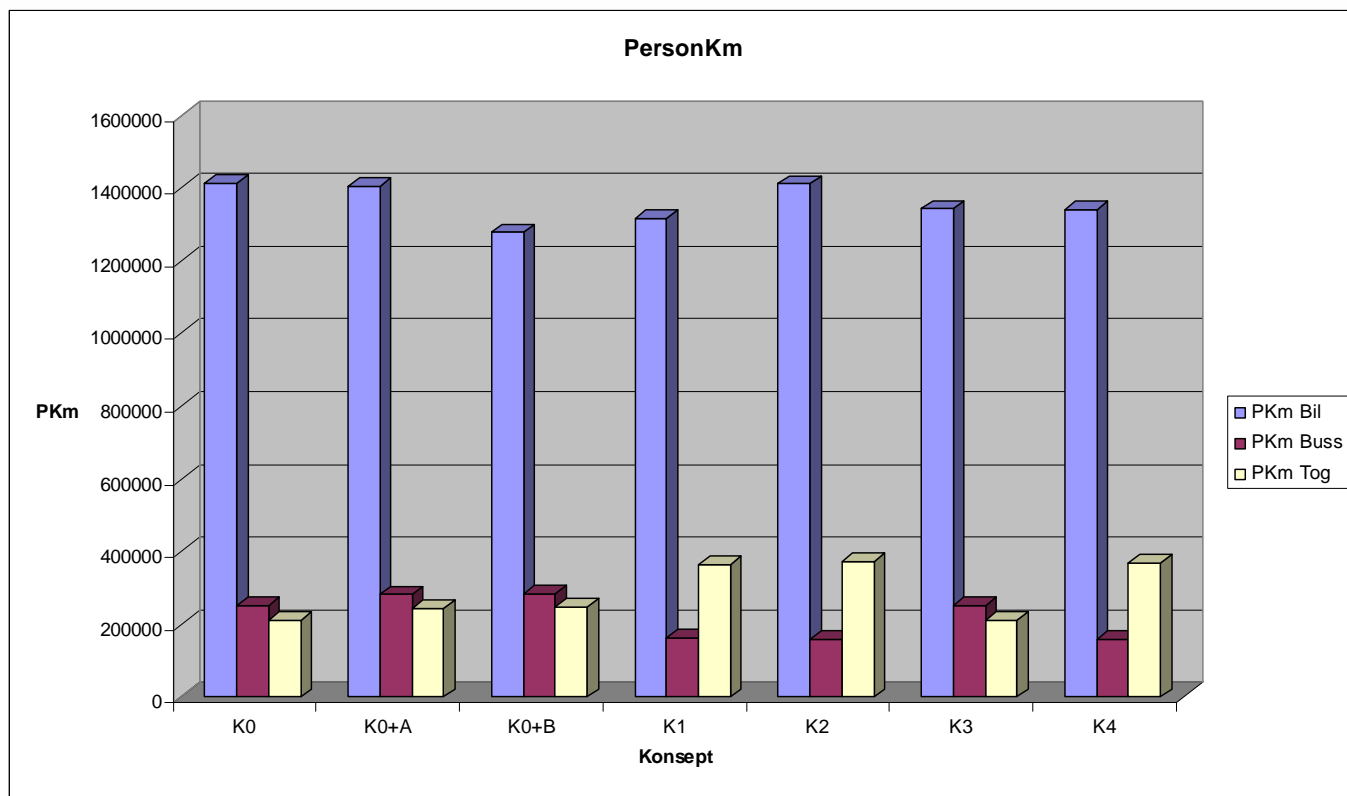
**Kostnad 31 mrd kr**  
 Jernbane: 17  
 Veg: 14

**Reisetid**

Jernbane: 1:10  
 Veg: 1:20

# Trafikkfordeling

## Beregnet trafikkfordeling i konseptene





# Konseptanbefaling

- ✓ **Anbefaling vil gjøres etter at det er gjennomført:**
- ✓ Risiko- og sårbarhetsanalyse
- ✓ Samfunnsøkonomiske vurderinger
  - Prissatte konsekvenser
    - Tidskostnader
    - Kjøretøykostnader
    - Ulykkeskostnader
    - Miljøkostnader
    - Drifts- og vedlikeholdskostnader
  - Ikke-prissatte konsekvenser
    - Landskapsbilde
    - Nærmiljø og friluftsliv
    - Kulturmiljø
    - Naturressurser
- ✓ Vurdering av regionale virkninger
- ✓ SWOT-analyse av konseptene
  - Styrker, svakheter, muligheter og trusler

**Sammen med mål og krav vil dette danne grunnlag for endelig valg av konsept**



# E6 Dovre – Trondheim

## Organisering

### LEDELSE

STATENS  
VEGVESEN

– Innleide  
konsulenter

### BESLUTTENDE ORGAN

Statens vegvesen

### FAGRAPPORTER

Statens vegvesen og  
Rambøll

### RÅDGIVENDE ORGAN

Samferdselspolitikere

Vegvesenet

Sør-Trøndelag  
fylkeskommunene

Fylkesmannen i  
Sør-Trøndelag

### MEDVIRKENDE ORGAN

for lokal informasjon og orientering

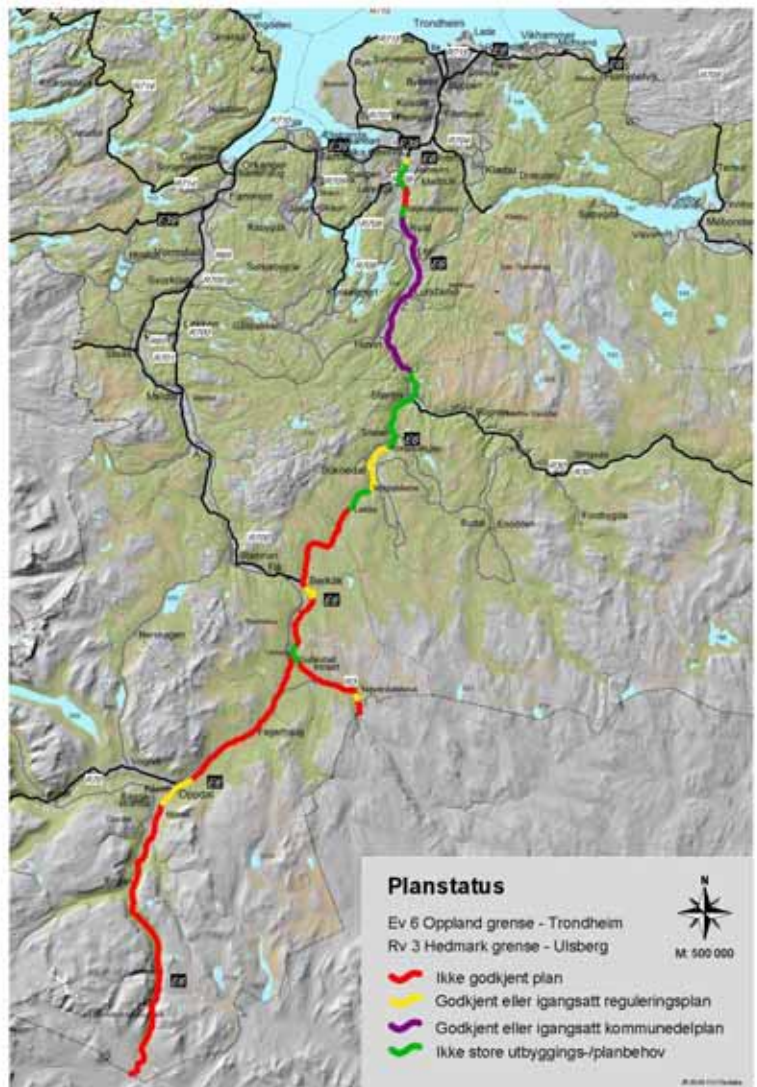
Kommuner

Interesseorganisasjoner

# E6 Dovre – Trondheim

## Planstrekning

- E6 mellom Oppland grense og Trondheim grense, en strekning på **145 km**
- Rv. 3 mellom Hedmark grense og Ulsberg, en strekning på **14 km**
- Berørte kommuner:
  - Melhus
  - Midtre Gauldal
  - Rennebu
  - Oppdal



# Finansiering/ Bompengepotensial

- Statsmidler i 2010-2019 på strekningen
  - Om lag **1,1 mrd. kr** til strekningsvise investeringer og sekkeposttiltak
- Foreløpige bompengeberegninger:
  - bomsnitt pr 14-18 km
  - gjennomsnittstakst på 20 kr i 15 år
  - 7-9 snitt på strekningen
  - Bompengebidrag på **2,7-3,4 mrd. Kr**
- Totalkostnad for vegnormalstandard:
  - 5,1-6,8 mrd. kr**
- Prosjektet er ikke fullfinansiert uten et større statlig bidrag til pakken

# Mulige bomplasseringer

## TRONDHEIMSVEIEN

- E6 Oppland gr. - Trondheim
- Rv 3 Hedmark gr. – Ulsberg

## Foreløpige forslag til bomstasjoner

1. E6 Oppdal Sør ved Engan
2. E6 Oppdal Nord ved Oppdal flyplass
3. E6 Berkåk Sør, om lag 5 km sør for kryss med fv 700
4. E6 Berkåk Nord ved Sollia, 2 km nord for Berkåk
5. E6 Soknedal ved Korporals bru
6. E6 Støren ved Rostaden, 4,3 km nord for kryss med rv. 30
7. E6 Lundamo ved Horg, om lag 3 km sør for Lundamo
8. E6 Skjerdingstad, om lag 1 km nord for Kvål
9. Rv 3 Nåvårdalen, om lag 5,5 km nord for Innset

# Utredningsframdrift

## ✓ **Januar:**

- Endelig rapport behov. Utkast til mål og strategi
- Endelig rapport mål og strategi. Utkast til krav-dokument

## ✓ **Februar:**

- Forslag til konsepter som skal vurderes i alternativanalysen

## ✓ **Mars:**

- Utkast til alternativanalyse

## ✓ **April:**

- Utkast til KVV-utredning
- Ferdigstilt KVV-utredning