



Statens vegvesen

KVU Hadselfjorden

## Politisk samrådsmøte 2 – Behov, Mål og Muligheter



Nils Petter Rusånes, Prosjektleder KVU Hadselfjorden



## Situasjon

# Situasjonsbeskrivelse – viktigste endringer

- Geologisk kartlegging og undersøkelser etter 2001
- Mulige reisetider for fylkesveger er beregnet, og flyttet til behov
- Mer data om standard på fylkesvegene
- Reisehensikt fergesamband oppgitt i antall kjøretøy
- Kollektivtransport supplert med hurtigbåt og hurtigrute
- Trafikksikkerhet, beregnet forventet skadegrad, inkl. virkningene av streknings-ATK på fv. 82



## Situasjon

### Situasjonsbeskrivelse – Sjømatnæringen i LoVe

- Det er gjennomført en undersøkelse blant 12–14 aktører i sjømatnæringen i Lofoten og Vesterålen
- Fiskeri, Forprodusenter, Matproduksjon, Andre fiskeprodukter
- Ikke transportnæringa – enda
- Av all landet kvitfisk i LoVe transporteres mellom 10–15 % mellom regionene. Dvs. ca 25 000 tonn av landet 180 000 tonn
- Betyr neppe all verden for næringa, men transportørene henter ut transportgevinster der de kan



## Behov

# Behovsanalyse – viktigste endringer

- Regionale og lokale behov er oppsummert i rapporten, egen delrapport er under utarbeidelse
- Interessentgruppe næring er delt inn i ulike næringsgrupper
- Forslag til behov for helse og utdanning avklares nærmere i egne workshoper som avholdes i starten av september 2017
- Trafikksikkerhet for syklende (Melbu) – Stokmarknes – Sortland
- Behov for bedre framkommelighet gjennom Sortland byområde



# Behov for bedre framkommelighet drøftet gjennom mulige reisetidsreduksjoner

Kommuner	Strekning	Reisetid i minutter		Befolkning
		I dag	Teoretisk mulig	
Sortland - Øksnes	Sortland - Myre	40 min	33 min	14 867
Sortland - Bø	Sortland - Straume	50 min	35 min	12 591
Sortland - Andøy	Sortland - Andenes	90 min	80 min	15 279

Kommuner	Strekning	Reisetid i minutter		Befolkning
		I dag	Teoretisk mulig	
Hadsel - Vågan	Stokmarknes - Svolvær	90 min	45 min	17 556
Sortland - Hadsel - Vågan	Sortland - Svolvær via Melbu - Fiskebøl via Lofast	120 min 95 min	75 min	27 872
Vågan - Vestvågøy	Svolvær - Leknes	70 min	38 min <sup>1)</sup>	20 731

1) Reisetid ihht vedtatt konsept for strekningen, etter KVU E10 Fiskebøl-Å, med tilhørende høring og KS1 er 60 minutter.

Via Lofast og rv. 85 er reisetiden 2 timer fra Svolvær til Stokmarknes og 1,5 time fra Svolvær til Sortland.

Tabellene viser at:

***For å oppnå regionforstørring er det behov for raskere transport over Hadselfjorden***



## Mål

# Nytt forslag samfunns mål

- Gjeldende samfunns mål
  - *Transportsystemet skal i 2060 knytte sammen Lofoten og Vesterålen på en robust, effektiv og sikker måte, legge til rette for regional utvikling og god utnyttelse av øvrig infrastruktur.*
- Forslag til endret samfunns mål
  - *Transportsystemet skal i 2062 gi gode vilkår for regional utvikling og næringsliv ved effektiv sammenknytning mellom Lofoten og Vesterålen*

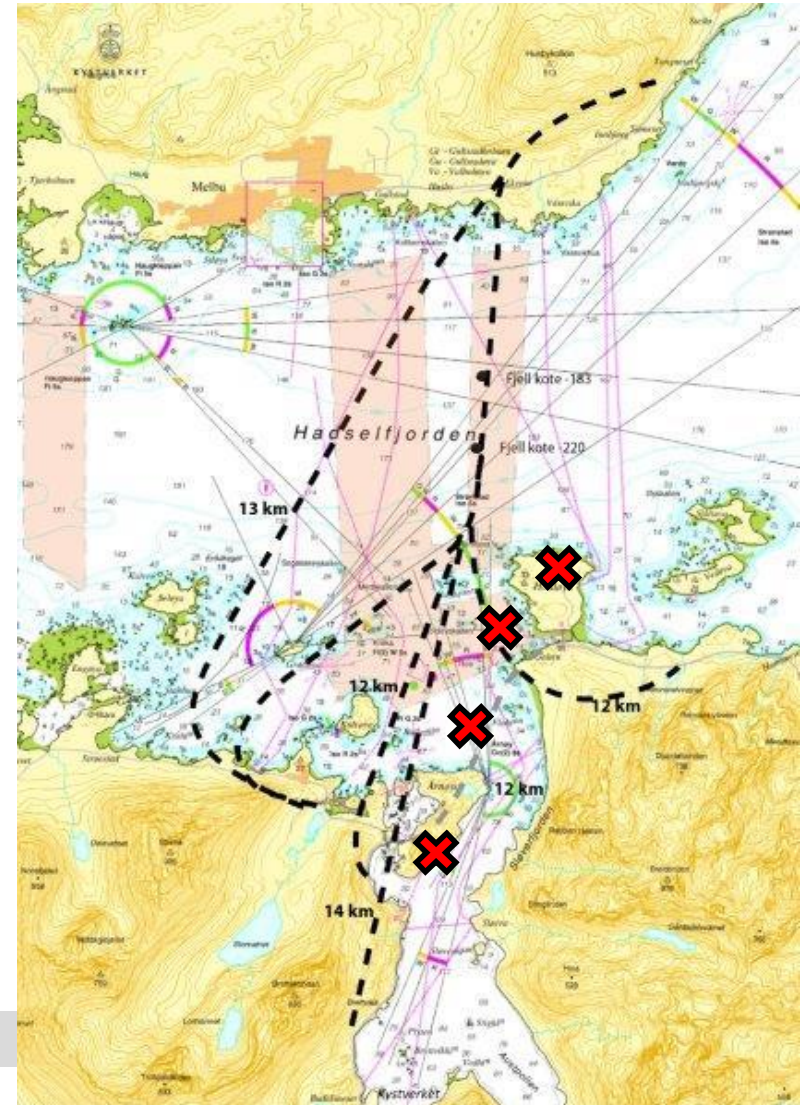
## KVU Hadsselfjorden

## Mulighetsstudie – Fergefri forbindelse

## Undersjøisk tunnel

- *Forskjellige alternative traseer er utredet*
- *Kun ansett mulig med tunnel vest for Sløverfjorden*
  - *Pga. Sløverfjordforkastningen og umulig å klare stigningskrav fra området Holdøya*
  - *Vest for Sløverfjorden kan det være to, tre alternativer*
  - *Kan være utfordrende geologi både nært Austvågøya og på Hadseløya*

Prinsippskisse med forkastede alternativer:

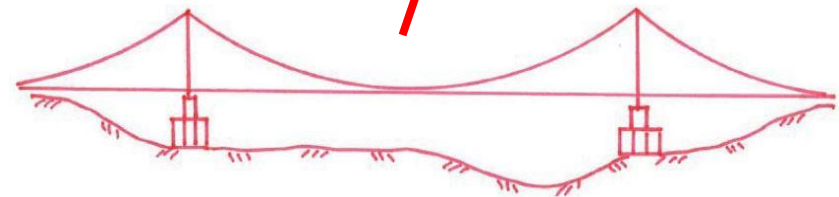
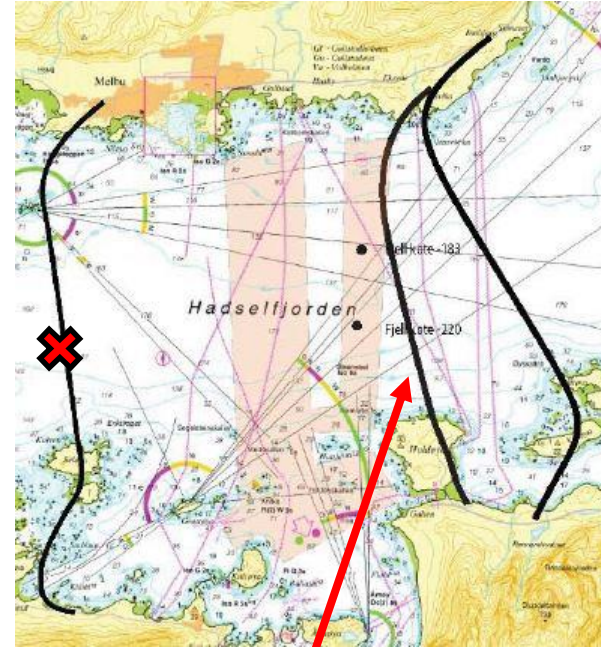


# Mulighetsstudie – Fergefri forbindelse

## Bru

- *To prinsipper, ett og tre spenn vurdert*
- *Mest sannsynlig med tre spenn*
  - *Aldri bygd en så lang konstruksjon av denne typen*
  - *Men lengre hovedspenn er bygd*
  - *Con-deep (oljeplattformteknologi for fundamenter)*
  - *Minimum 15 mrd. (usikkert tall)*

Prinsippkisse med sannsynlig (rød pil) og mindre sannsynlige alternativ:







# Mulighetsstudie – Ferge over Hadsselfjorden

- Dagens løsning
  - Melbu–Fiskebøl
- Avvikle fergetilbudet
- Øke fergetilbudet/nattferge
- Lav/nullutslipps fergeløsninger (Dette er en betingelse
  - Fra og med 2024 skal alle fergesamband driftes med null- eller lavutslippsløsninger



## KVU Hadsselfjorden

# Mulighetsstudie – Ferge over Hadsselfjorden

## Flytte fergesambandet øst for Sløverfjorden

- Mulig i dag pga. Sløverfjordtunnelen
- To alternativer i sør (Holdøya og Ringen, på Austvågøya. Ringen mest sannsynlig.
- Ett alternativ i nord, Vassvika
- Forkorter sambandet over Hadsselfjorden med 3–4 km.
- Gir reduksjon i reisetid mellom Stokmarknes og Svolvær på ca. 15 minutter.
- Ansett som mulig å etablere, men vil sannsynligvis kreve to store moloer i Vassvika





# Mulighetsstudie – andre tema

## Sykkel

- *Dagens løsning*
- *Sykkelferge*
- *Sykling i tunnel/Transport av sykler gjennom tunnel*
- *Sykling på bru*
- *Lofast og Lofast/ferger i øst som Nasjonal sykkelrute*

## Partielle analyser

- *Fylkesveger i nord og nordvest*
- *Fv. 82 Melbu–Stokmarknes–Sortland*
- *Sortland by*
- *Veg fra Fiskebøl til mulig Hadselsand lufthavn*

## Kollektiv

- *Pendling med buss*
- *Stive ruter og sømløse reisekjeder*



## Samfunnsmessige virkninger

- **Hva Menon skal gjøre framover mot workshopene**
  - Utrede og analysere reisetidsvirkninger
  - Angi grov framstilling av tilbudet på sykehusene og de videregående skolene + andre utdanningstilbud
  - Overordnet bilde på omfang og kostnader på pasienttransporter og skoleskyss i området
  - Vise hvor mye folk som vil sokne til de forskjellige tilbudene med og uten fergefri forbindelse



## Samfunnsmessige virkninger

- **Hva man ønsker å få ut av workshopene:**
  - Diskutere de forskjellige faktagrunnlagene
  - Diskutere scenarioer
  - Se etter mulige strukturendringer
  - Få fram grunnlag for behov for Helse, Utdanning, Næringsliv og Luftfart