



KVU rv. 7/rv. 52 Gol–Voss

Mål og krav

Samarbeidsgruppemøte 04.04.16
Fretheim Hotel, Flåm
David Ramslien



KVU rv. 7/rv. 52

Prosjektutløsende behov

Situasjon

- Dagens fjelloverganger på rv. 7 og rv. 52 er ikke tilstrekkelig effektive og vintersikre til å fungere som fremtidsrettede hovedvegforbindelser mellom Østlandet og Vestlandet

Prosjektutløsende behov

- Å sikre bedre fremkommelighet, redusert reisetid og lavere transportkostnader for næringstransport

Andre viktige behov

- Redusert avvisningseffekt for villrein på rv. 7
- Økt trafiksikkerhet
- Redusert fare for skred og ras
- Styrket regional utvikling
- Ivaretagelse av sørvistilbud knyttet til Nasjonal turistveg Hardangervidda

MÅLHIERARKI

Samfunnsmål



Statens vegvesen

Rv. 7 over Hardangervidda eller rv. 52 over Hemsedal skal være en effektiv og samfunnssikker hovedvegforbindelse mellom Østlandet og Vestlandet

Presisering av samfunnsmål

Effektivitet

Med begrepet effektiv mener vi en rask hovedvegforbindelse som gir vesentlig lavere transportkostnader.

Samfunnssikkerhet

Med begrepet samfunnssikker mener vi en robust og vintersikker hovedvegforbindelse med høy grad av fremkommelighet og pålitelighet. Dette vil gi næringsliv og befolkning forutsigbar reisetid og reiserute.

Effektmål
(se avsnitt?)

Reduserte transportkostnader

Indikatorer:

- Total redusert reisetid
- Redusert reisetid mellom Oslo og Bergen
- Totalt reduserte høydemeter

100 % vintersikkerhet

Indikatorer:

- Høyfjellsøvergang med få eller ingen timer kolonnekjøring og stengt veg



Samfunns mål

Rv. 7 over Hardangervidda eller rv. 52 over Hemsedal skal være en effektiv og samfunnssikker hovedvegforbindelse mellom Østlandet og Vestlandet

- Beskriver hva «AS Norge» skal få igjen for investeringene i en hovedvegforbindelse mellom Østlandet og Vestlandet? (gjenspeiler hvilken fremtidsrettet utvikling og verdiskapning som søkes oppnådd)
- Samferdselsdepartementet fastsetter samfunnsmålet
- Samfunnsmålet springer ut fra:
 - prosjektutløsende behov
 - det prosjektspesifikke oppdraget fra SD om å utrede hvilken av de to fjellovergangene som skal være en hovedforbindelse mellom Østlandet og Vestlandet.
 - gjenspeiler generelle overordnede statlige føringer i NTP.



Hva legger vi i begrepet effektivitet?



- Begrepet effektiv viser til en ønsket utvikling av en hovedvegforbindelse mellom Østlandet og Vestlandet som vil redusere **reisetid og transportkostnader**, både for næringslivets transporter og personbiler.

Hva mener vi med samfunnssikker?



Statens vegvesen

Samfunnssikkerhet

Med begrepet samfunnssikker mener vi en robust og vintersikker hovedvegforbindelse med høy grad av fremkommelighet og pålitelighet. Dette vil gi næringsliv og befolkning forutsigbar reisetid og reiserute.

- Samfunnssikker viser til behovet for en **robust og vintersikker hovedvegforbindelse** som sikrer **fremkommelighet og pålitelighet hele året**.
- -> reduserer muligheten for og følgene av uønskede hendelser
- I tråd med NTP:

Regjeringen har som overordnet mål for arbeidet med samfunnssikkerhet og beredskap innen transportsektoren å forebygge uønskede hendelser og minske følgene av disse hvis de skulle oppstå. For regjeringen vil det i planperioden være viktig å prioritere samfunnssikkerhetstiltak som bidrar til å sikre høy grad av framkommelighet og pålitelighet i transportsystemet, enten det er veg, bane, luft eller sjø.

Effektmål



Statens vegvesen

Effektiv



Reduserte transportkostnader

Indikatorer:

- Total redusert reisetid
- Redusert reisetid mellom Oslo og Bergen
- Totalt reduserte høydemeter

samfunnssikker



100 % vintersikkerhet

Indikatorer:

- Høyfjellsovergang med få eller ingen timer kolonnekjøring og stengt veg



Effektmål for en effektiv hovedvegforbindelse

Effektmål for en mer effektiv hovedvegforbindelse mellom Østlandet og Vestlandet

Reduserte transportkostnader

Indikator 1	Totalt redusert reisetid for personbil- og tungbilreiser i transportmodellområdet
Indikator 2	Redusert reisetid mellom Oslo og Bergen
Indikator 3	Totalt reduserte høydemeter



Effektmål for en mer samfunnsikker hovedvegforbindelse

Effektmål for en mer samfunnsikker hovedvegforbindelse	
100 % vintersikkerhet	
Indikator	En høyfjellsovergang med få eller ingen timer kolonnekjøring og stengt veg mellom Gol og Voss.
Hensikt	Å få en pålitelig og forutsigbar helårs hovedvegforbindelse med svært god fremkommelighet og regularitet vinterstid. Dette vil kunne redusere muligheten for og følgene av uønskede hendelser. Mer forutsigbar reisetid og reiserute vil også kunne redusere etterspørselen etter alternative omkjøringsveger.

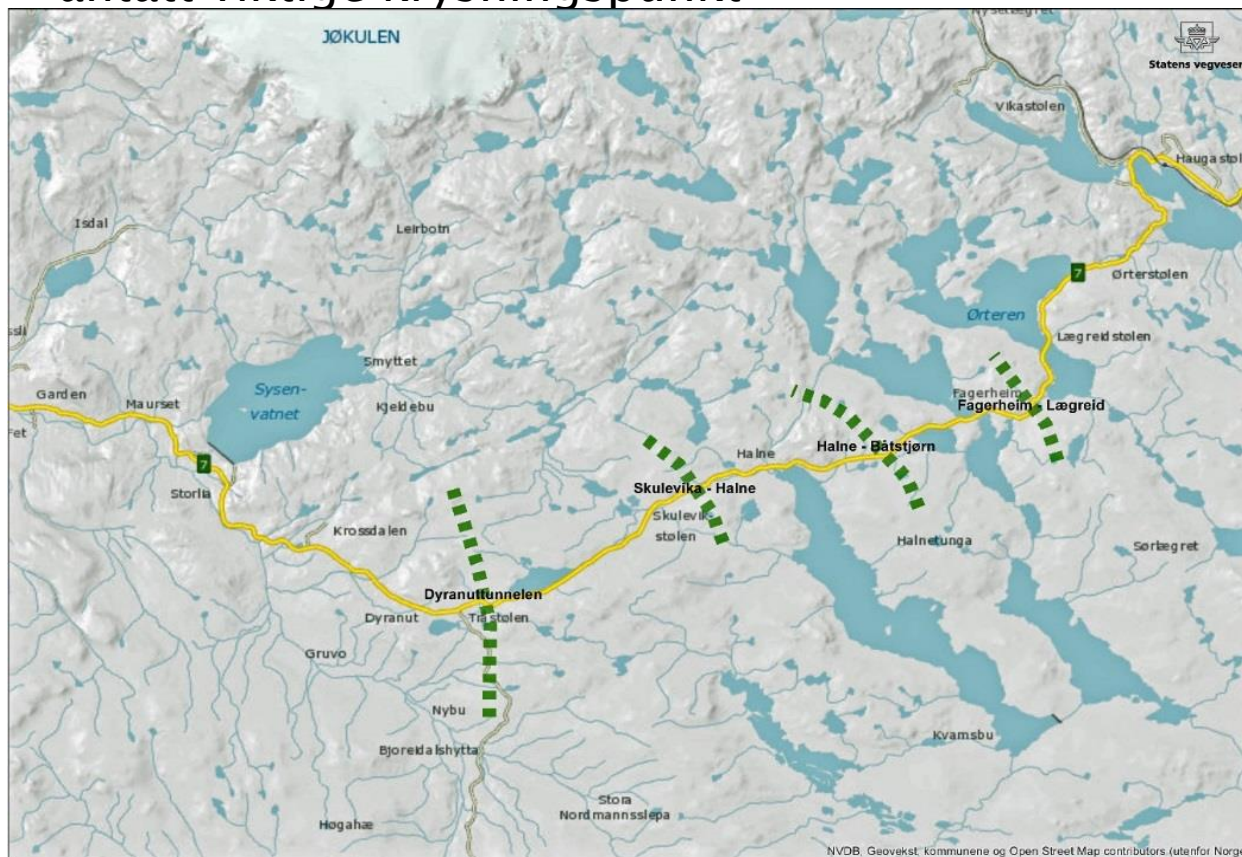
Generelle samfunns mål



Statens vegvesen

- Villrein

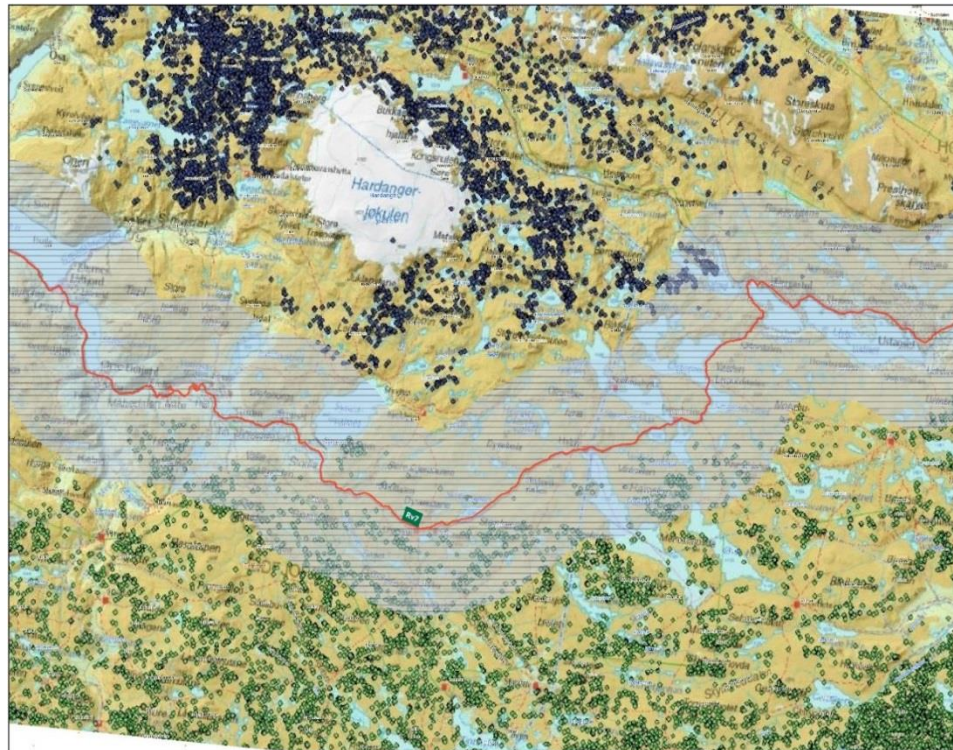
- Indikator 1: Økt sannsynlighet for kryssing av rv. 7 på antatt viktige kryssningspunkt



Figur 2 Viktige vegkryssningspunkt for villrein langs høggjellstrekningen av rv. 7. Konseptene er vurdert og rangert i forhold til disse. Kilde: NINA.

Villrein

- Indikator 2: Økt bruk av gode potensielle beiteområder



Figur 4: Området i grått på kartet viser den ca. fem km brede «avvisningskorridoren» for villrein på begge sider av rv. 7, jf. indikator 2 ovenfor.

Blå punkter er GPS-data på simler nord for Rv. 7, grønne punkter gjelder simler sør for Rv. 7. Dataene er samlet inn med tre-timers intervaller i perioden mars 2001 – april 2014.

Kilde: Veger og villrein – Oppsummering Riksveg 7. NINA-Rapport 2015. S 29.



Forts. generelle samfunns mål

- ***Trafikkulykker***
 - Antall drepte og hardt skadde i vegtrafikken skal reduseres
 - **Indikator:** Redusert risiko for ulykker med hardt skadde og drepte sammenlignet med dagens situasjon.
- ***Klima***
 - Redusere klimautslipp i tråd med Norges klimamål om omstilling til et lavutslippssamfunn i 2050.
 - **Indikator:** Redusert CO₂-utslipp
- ***Risiko og sårbarhet***
 - Risiko og sårbarhet skal ikke forverres i forhold til dagens situasjon.



Forts. generelle samfunns mål

- ***Jernbane***
 - Indikator: Andelen passasjerer og gods på Bergensbanen skal ikke reduseres.
- ***Regional utvikling***
 - Potensiell betydning av en mer effektiv og vintersikker hovedvegforbindelse for regional verdiskapning og utvikling
- ***Nasjonal turistveg***
 - Ivareta og videreutvikle rv. 7 over Hardangervidda som nasjonal turistveg

Betingelser som konseptene skal oppfylle



Statens vegvesen

Tekniske, funksjonelle, økonomiske og andre krav	Tekniske og funksjonelle krav	<p>Krav av teknisk og sikkerhetsmessig art som er gitt gjennom vegnormaler, lover og forskrifter legges generelt til grunn. (For eksempel Tunnelforskriften)</p> <p>Krav til tunneler om antall løp, evakueringsruter, ventilasjon, nødutganger, havarilommer og stigningsgrad.</p>	<p>Tunnelgeometri:</p> <p>Løsninger/konsepter med tunneler med mer enn 5 % stigning i lengderetningen aksepteres ikke</p> <p>(Kilde: Vedlegg til Tunnelforskriften 2.2.2.)</p>	
			<p>Antall løp og antall felt i tunneler:</p> <p>For tunneler med lengde på mer enn 10 km er det krav til at standarden vurderes spesielt i hvert enkelt tilfelle. Trafikkvolum, andel tunge kjøretøy, stigning og lengde innebærer krav som må oppfylles.</p> <p>(Kilde: Vedlegg til Tunnelforskriften 2.1.1.)</p>	
		Samfunnssikkerhet	Det skal ikke bygges nye veger som blir spesielt rasutsatte.	
		Driftsmessige krav	Vinteråpen høgjellsovergang setter strenge krav til vinterdrift. Tunneldrift må også vies spesiell oppmerksomhet	
		Økonomisk krav og tidsmessige rammer	Betingelser for bompengefinansiering nedfelt i nasjonal transportplan	Krav til brukerfinansiering: Alle som betaler skal ha nytte av prosjektet, og alle som har nytte av prosjektet skal betale.
		Arkitektoniske og estetiske krav	Høy arkitektonisk standard for eksponerte anlegg	Eksponerte tunnelinnslag må vies oppmerksomhet i senere planfase.
	Universell utforming	Alle nye tiltak baseres på universell utforming (Byggeteknisk forskrift, TEK 10)	Krav til universell utforming legges generelt til grunn.	
	Miljøkrav	Forurensningsforskriften og retningslinjer for behandling av støy i arealplanlegging (T-1442)	Gjeldende støymål, krav og retningslinjer må oppfylles.	