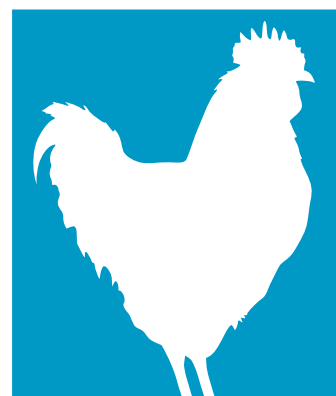
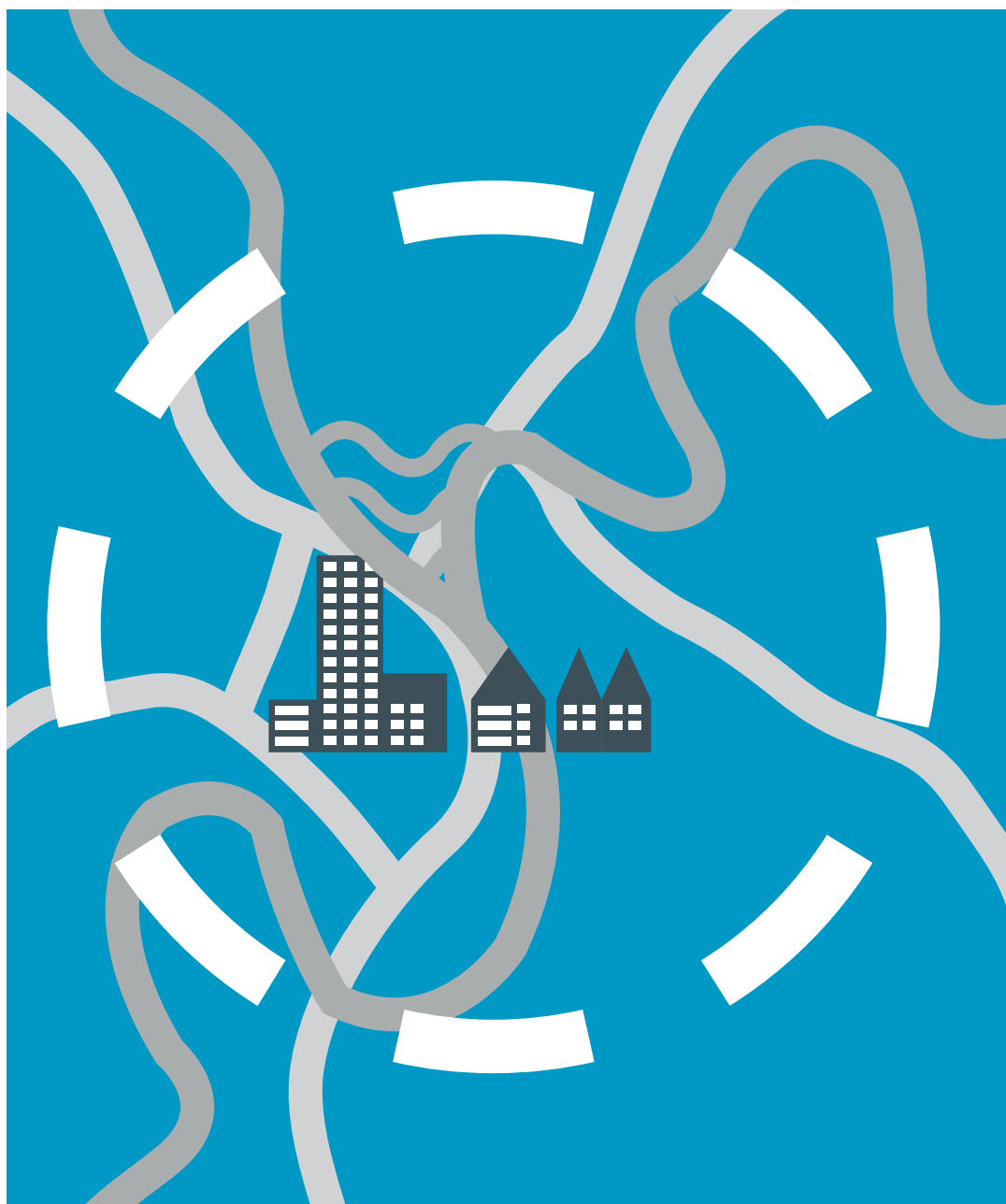




Statens vegvesen

Sammen drag



Sammendrag

Anbefaling

Statens vegvesen anbefaler miljøkonseptet. Det innebærer stor satsing på kollektivtransport, sykling og gåing, redusert bilbruk i sentrum og tiltak som binder nord- og sørsiden av byen bedre sammen. Miljøkonseptet anbefales fordi det løser Hønefoss' trafikale utfordringer best. Det betyr at prosjektutløsende behov oppfylles, og at samfunnsmålet om et mer miljøvennlig og effektivt transportsystem tilfredsstilles. I tillegg legges det til rette for å styrke Ringeriksregionens konkurransekraft. Miljøkonseptet er også en robust løsning som gir rom for å tilpasse seg en kraftig befolkningsvekst som eventuelt måtte komme dersom Ringeriksbanen blir realisert. Det betyr at fremtidige muligheter holdes åpne for å iverksette andre større infrastrukturtiltak som kan gjøre Hønefoss bedre rustet til å håndtere en vesentlig endret trafikal situasjon. For at prosjektutløsende behov skal kunne bli oppfylt i en situasjon med kraftig befolkningsvekst, er det en forutsetning at Ringerike kommune gjennomfører en arealpolitikk som innebærer fortetting langs kollektivakser og i sentrumsområdene.

Det anbefales også at prosjektet E16 Nymoen – Eggemoen bygges, parallelt med at tiltak som inngår i Miljøkonseptet iverksettes. Følsomhetsanalyser viser at Miljøkonseptets måloppnåelse og netto nytte styrkes dersom det kombineres med dette E16-prosjektet. I den sammenheng understrekes det at E16 Nymoen - Eggemoen i seg selv ikke legger til rette for en utvikling som oppfyller de behovene og trafikale utfordringene som en eventuell bypakke må møte. Det presiseres også at finansiering av E16 Nymoen – Eggemoen bør holdes utenfor en eventuell Bypakke Hønefoss.

Videre anbefales det trinnvis utbygging i tråd med firetrinnsmetodikken. Det betyr at man starter med tiltak i Miljøkonseptet som påvirker transportetterspørsel og valg av transportmiddel, samt tiltak som gir mer effektiv utnyttelse av eksisterende infrastruktur. På kort sikt vil kombinasjonen av disse tiltakene i Miljøkonseptet og en ny E16 Nymoen – Eggemoen gi gode nok trafikale virkninger i Hønefoss. Det er derfor fornuftig å avvente en større kollektivbruinvestering til det foreligger mer sikker kunnskap om bygging av Ringeriksbanen.

Sentrumkonseptet kan også aksepteres, men det forutsetter en langsiktig trinnvis utbygging. I den forbindelse er det viktig at Vesttangenten eller andre alternative omkjøringsveger i sentrum ikke bygges før Ringeriksbanen står ferdig. Det skyldes at de trafikale utfordringene ikke er store nok, og at gevinsten heller ikke høy nok, til å forsvare slike irreversible inngrep i nær fremtid.

Situasjon

Hønefoss er i dag en bilbasert by med høy bilandel og stor biltetthet sammenlignet med resten av landet. Det fører til et uakseptabelt utslippsnivå, som rammer både miljøet og folks helse. Dette er også et problem for fremtidig trafikkavvikling, for myke trafikanter trafikkikkerhet og for Hønefoss' konkurransekraft. Hvis Ringeriksbanen bygges og man får en sterk befolkningsvekst forsterkes disse problemene ytterligere dersom det ikke iverksettes tiltak.

Behov

To prosjektutløsende behov må oppfylles for å løse utfordringene knyttet til bilens dominerende posisjon i Hønefoss:

- 1) Styrke konkurransekraften til kollektivtrafikken og myke trafikanter
- 2) Dempe den forventede veksten i biltrafikken i sentrum

Styrket konkurransekraft for miljøvennlige transportformer og færre biler i sentrum vil gi flere som går, sykler og reiser kollektivt, samt mindre forurensing. Dermed legges forholdene til rette for fortetting og utviklingen av et levende bysentrum som styrker Hønefoss som regionsenter. Styrket satsning på miljøvennlige transportformer og redusert vekst i biltrafikk vil også gi bedre trafiksikkerhet.

Mål og krav

Med utgangspunkt i prosjektutløsende behov og i samfunnsmålets ambisjon om å utvikle transportsystemet i en mer miljøvennlig og effektiv retning er det utviklet et sett av effektmål som gir grunnlag for å vurdere konseptenes evne til å løse de trafikale utfordringene i Hønefoss. Effektmålene skal sikre et konseptvalg som gir mindre forurensing, endret reisemiddelfordeling, bedre trafikkavvikling i sentrum og bedre fremkommelighet for miljøvennlige transportformer og næringstrafikk. I tillegg har det blitt stilt krav til bedre trafiksikkerhet, i tråd med Nasjonal transportplans Nullvisjon.

Løsningsmuligheter

I jakten på gode løsninger er det gjennomført innledende vurderinger og beregninger av ulike tiltak. På bakgrunn av disse vurderingene er konseptene satt sammen av både små og større tiltak, for å svare ut de prosjektutløsende behovene og sikre best mulig måloppnåelse.

Konsepter

Arbeidet med løsningsmuligheter endte ut i utformingen av fem konsepter: Utbedringskonseptet uten restriksjoner, Utbedringskonseptet med restriksjoner, Miljøkonseptet, Sentrumskonseptet og Vegkonseptet. Miljøkonseptet er, sammen med Vegkonseptet, best på de trafikale virkningene og måloppnåelse. Det samme gjelder for trafiksikkerhet. Miljøkonseptet legger også til rette for fortetting, sentrumsutvikling og styrking av Hønefoss som regionsenter. Derfor er dette, sammen med Sentrumskonseptet, rangert som best for regional utvikling. Miljøkonseptet vurderes også som best på de ikke-prissatte effektene, men kommer noe dårligere ut enn de andre konseptene i vurderingen av prissatte virkninger. I motsetning til Sentrumskonseptet medfører Miljøkonseptet ingen irreversible inngrep og arealbeslag som begrenser mulighetene til å tilpasse seg en eventuell betydelig befolkningsvekst som måtte komme dersom Ringeriksbanen blir bygd.



Statens vegvesen

