



KYSTVERKET

KVU Kirkenes – Kystverkets vurdering av havnelokaliteter

Frode Kjersem, regiondirektør

Oppdraget fra SD

- Kystverket er i "Utfordringer for KVU Kirkenes" gitt i oppdrag å utrede følgende problemstillinger:

"Kystverket: produserer og leverer behovsanalyse, kravanalysen og alternativer med kostnader på havner. Deltagelse i prosjektgruppa og styringsgruppa."



Hva er lagt til grunn?

- Kystverket har i sitt arbeid sett på de dokumenter som foreligger fra kommunen, havna, næringa i Sør-Varanger og egne fagrapporter fra Kystverket.
- Basert på disse dokumentene har vi registrert mulige lokaliteter for en framtidig stamnett-terminal i Jarfjorden, Bøkfjorden og Korsfjorden.
- Det er fra Kirkenes havn tidligere pekt på flere mulige lokaliteter for havneanlegg som kan betjene store fartøy.
- Videre har Kystverket sett på nye mulige alternativer, noe som betyr at det er vurdert 12 mulige lokaliteter for framtidig stamnett-terminal for Sør-Varanger/Kirkenes havn.

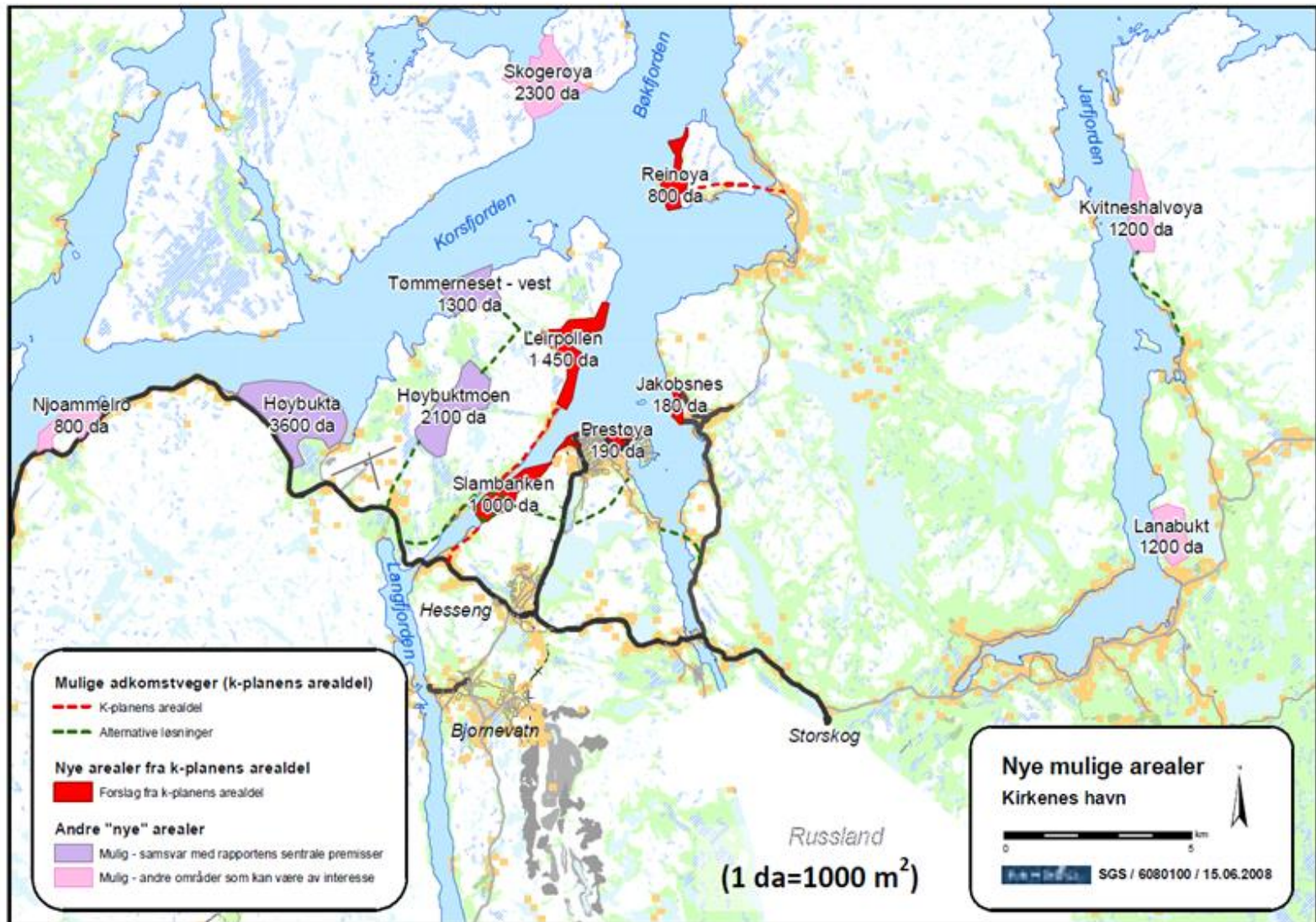


Nautiske terminalkrav

- Innseilingsleden bør ha en bredde på 3 700 meter og ikke mindre enn 1 850 meter
- Sjødybdene bør være dypere enn 35 meter
- Dimensjonerende fartøy bør være 400 000 TDW
- Det bør være minst 3 ankringsområder med ankerdybde ikke større enn 70 meter og svingdiameter på 1 000 meter.



Hvilke lokaliteter er utredet?



Konklusjoner og anbefaling for framtidig etablering av stamnett – terminal i Kirkenes

Gamneset

Egnet som omlastingsterminal for oljeprodukter eller store godsmengder.



Pulkneset

Egnet som
omlastningstermin
al for oljeprodukter
eller store
godsmengder



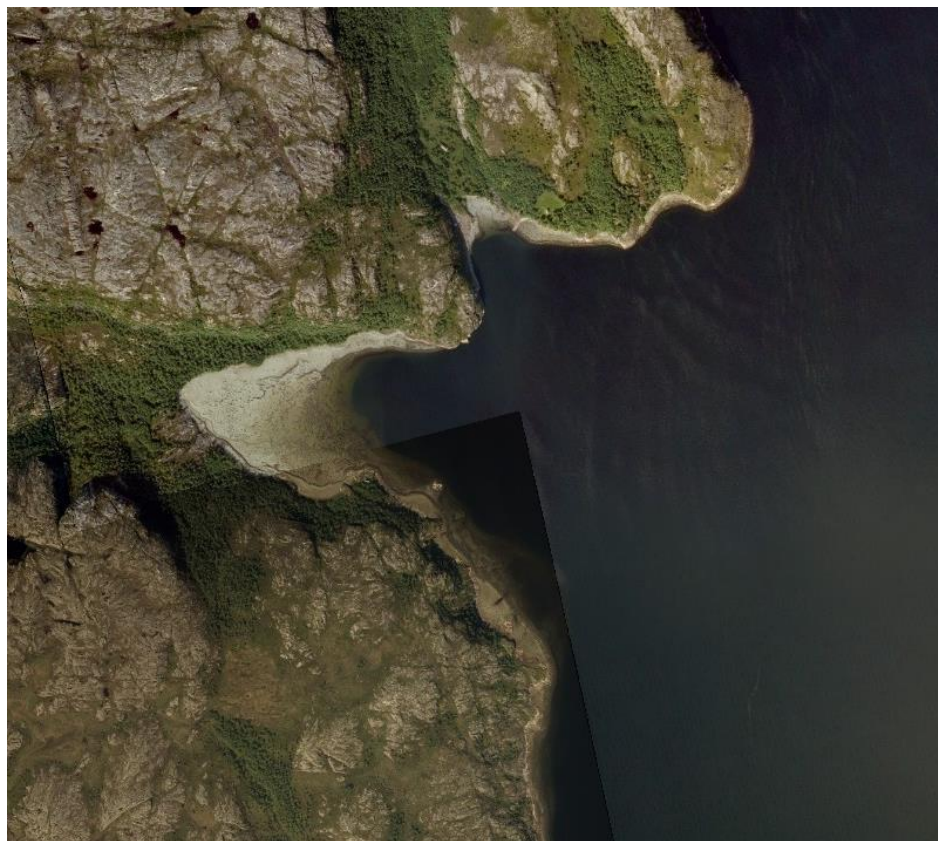
Høybukta

Egnet som
omlastningsterminal
for oljeprodukter
eller store
godsmengder



Leirpollen

Egnet som
omlastningsterminal for
oljeprodukter eller store
godsmengder



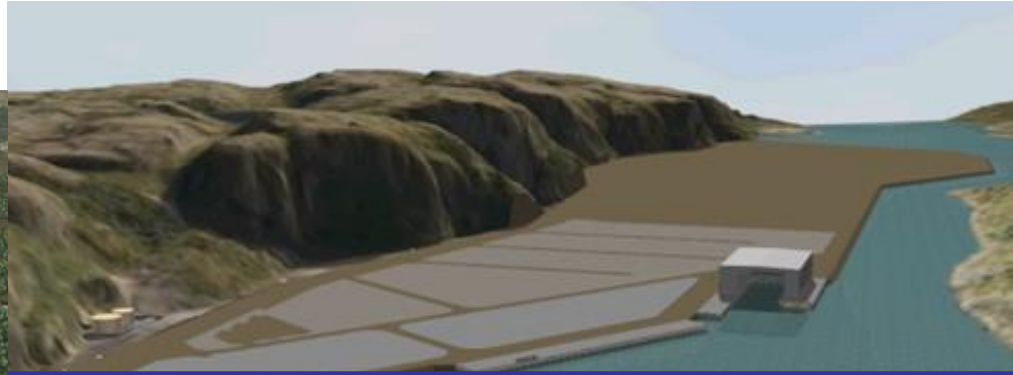
Fremtidig lokalisering av terminal

- Pulkneset
- Høybukta
- Leirpollen

- Samlokalisering av funksjoner?



Behov?





SAMFERDSELSDEPARTEMENTET

Regjeringen lanserte den 21.januar nasjonal havnestrategi

Strategi

Nasjonal havnestrategi

Regjeringens strategi for effektive havner for å få mer gods på sjø



KYSTVERKET

www.kystverket.no

Oppsummering

- Kystverket har vurdert 3 havneområder som egnet til etablering av fremtidig stamnetterminal
- Er det aktuelt med samlokalisering av havnefunksjoner?
- Behovsanalysen er kritisk for videre fremdrift
- Nasjonal havnestrategi

