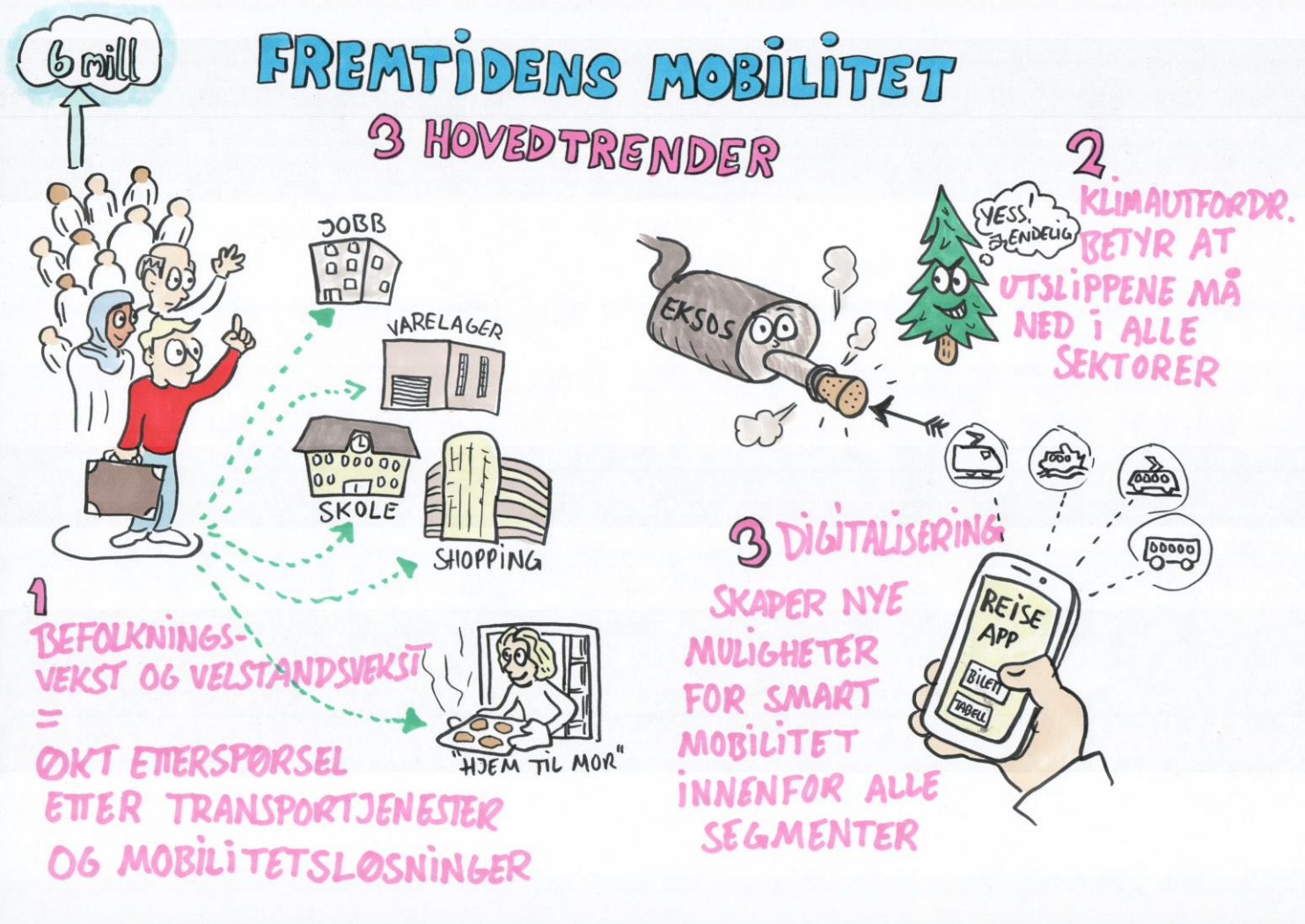


Situasjonsbeskrivelse og behovsvurdering

Referansegruppemøte 1
KVU for Vegforbindelser øst for Oslo

Lillestrøm, 4. mars 2019
Lars Kr. Dahl



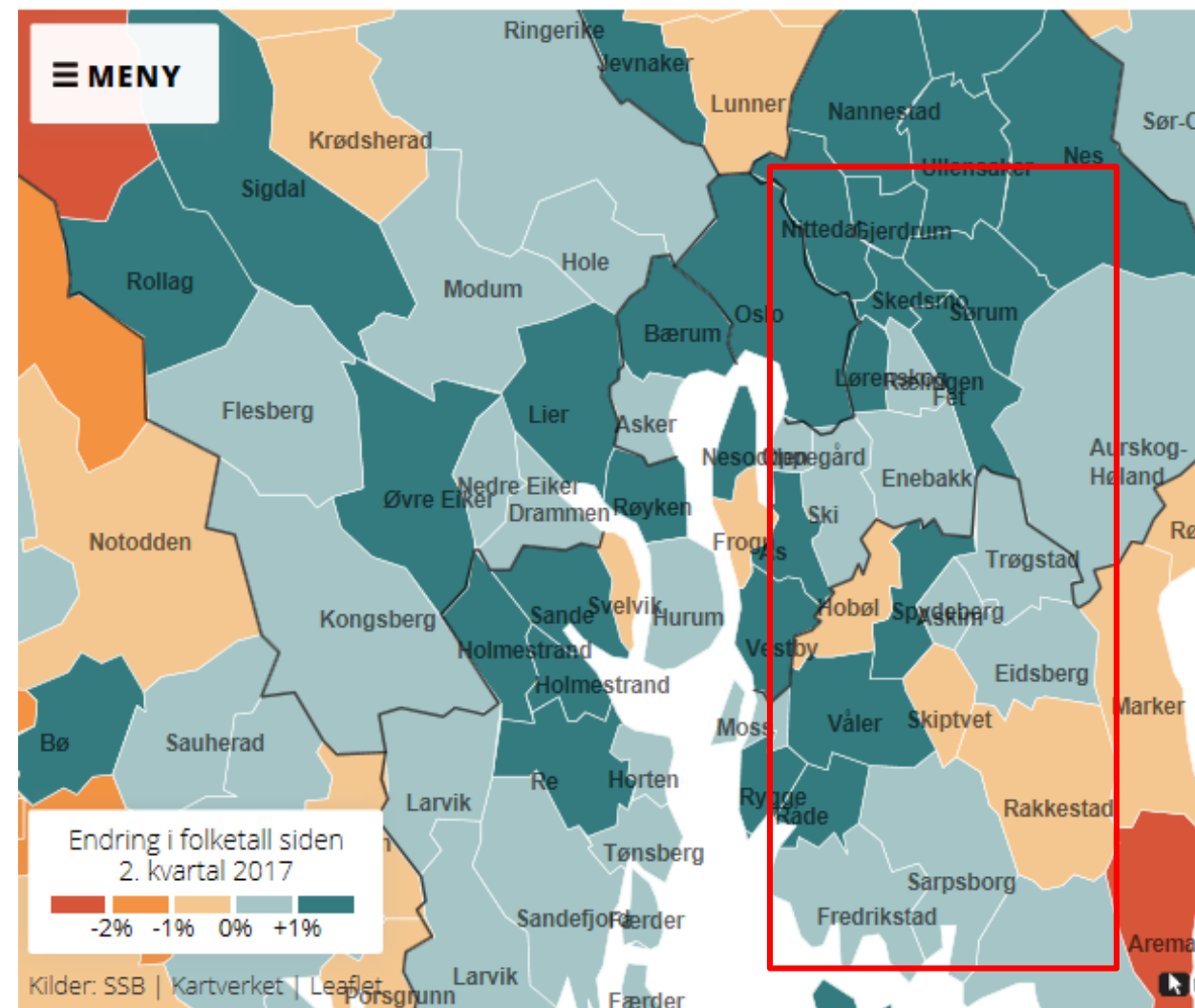
Situasjonsbeskrivelse



Befolkningen vokser i de fleste kommuner som er innenfor KVVU-området

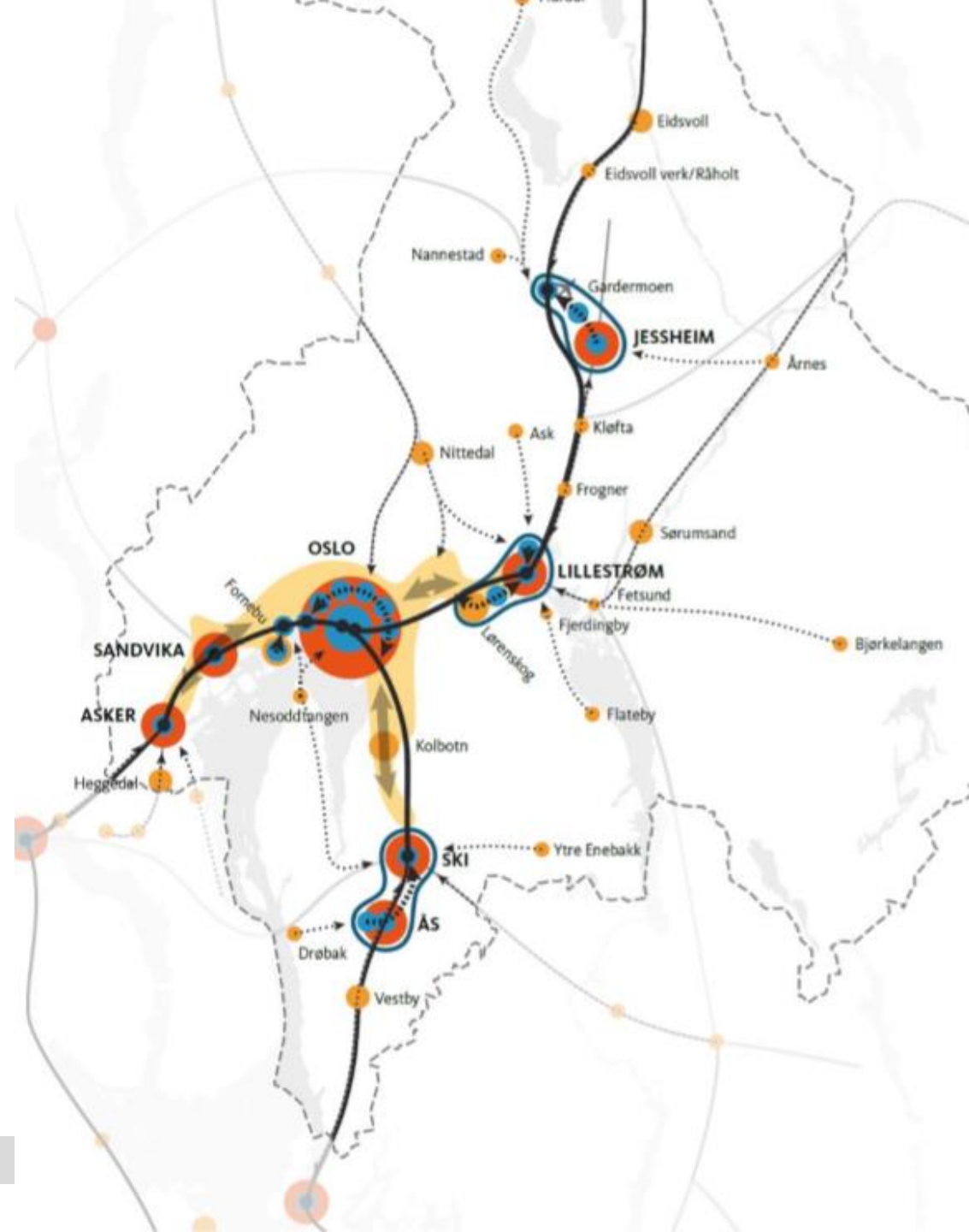
Økning i transportveksten i Oslo/Akershus og Nedre Glomma

Fylke	2014-2030	2014-2050
Oslo/Akershus	21%	42%
Nedre Glomma	14%	32%



Fortetting rundt knutepunkter og effektiv arealutnyttning

- Stor og økende andel bor i byer og tettsteder
- Ønsket regional utvikling med fortetting der det er godt kollektivtilbud, og bygge innenfra og ut
- Stort press på dyrka mark
- Stort andel pendlere til Oslo
- Akershus har en hatt en sterkere arbeidsplassutvikling enn Østfold

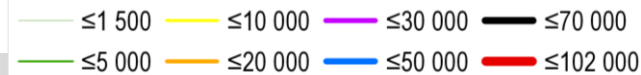


Trafikken velger E6 og E18

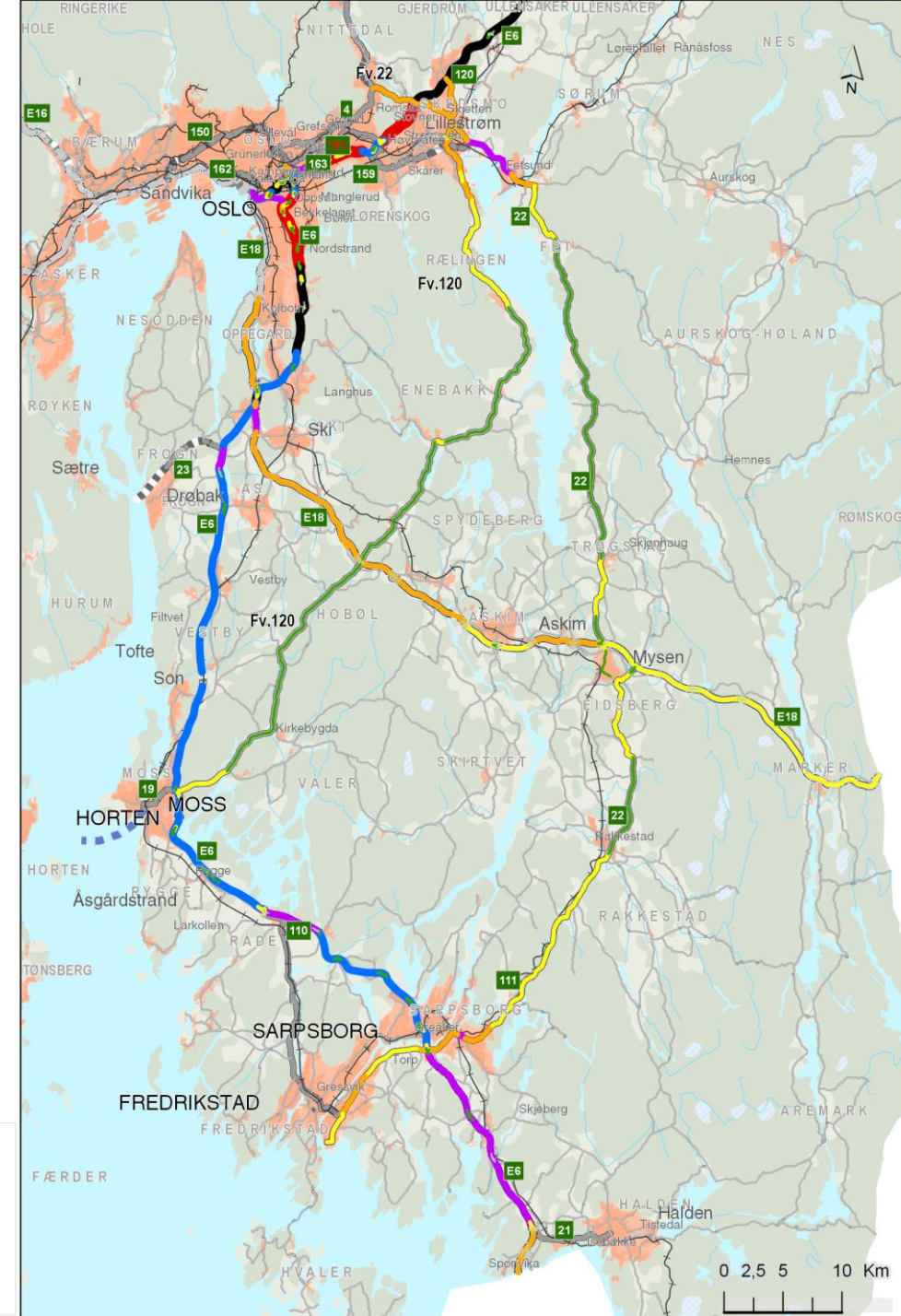
Lite gjennomgangstrafikk, men stor trafikk inn til byområdene i hver ende av vegstrekningene

- Det meste av trafikken går på E6, og trafikken øker inn mot Oslo (ÅDT mer enn 100.000)
- Mye lokaltrafikk i byområdene
- Liten trafikk ved fylkesgrensa på rv. 22/rv.111 og fv. 120

Trafikkmengde 2018 (ÅDT totalt)

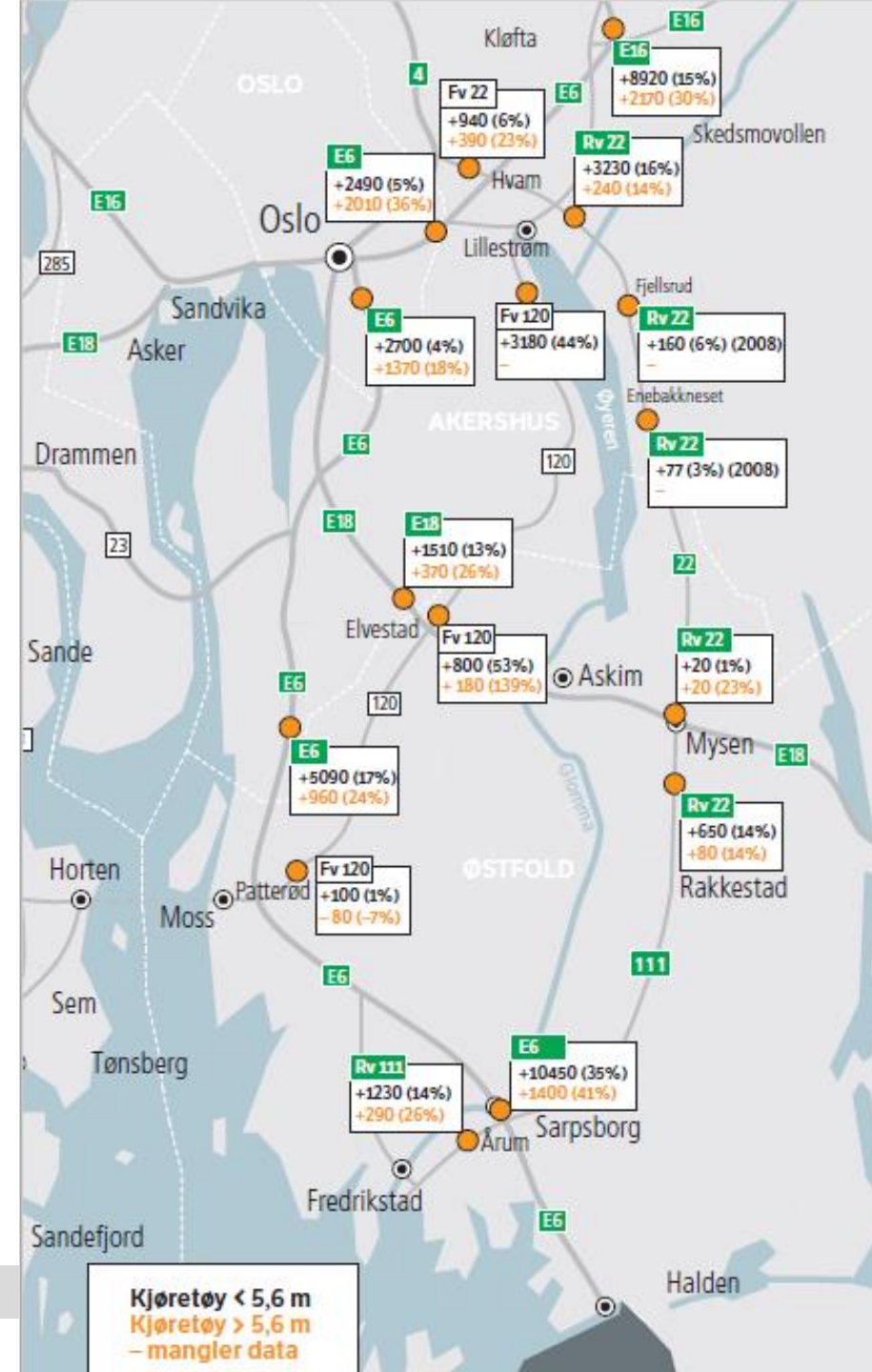


Gjennomsnittlig antall kjøretøy per døgn (ADT), alle kjøretøy



Trafikkvekst for tunge kjøretøy

- I perioden 2010-2018 har det vært trafikkvekst på de fleste tellepunkter på E6, E18, rv. 22/rv.111 og fv. 120.
- På E6 og E18 har økningen i andel tunge kjøretøy vært større enn for lette kjøretøy
- Veksten i personbiltrafikken på E6 gjennom Oslo er lavere enn nord og sør for Oslo
- Store variasjoner i trafikkutviklingen på rv. 22/rv.111 og fv. 120





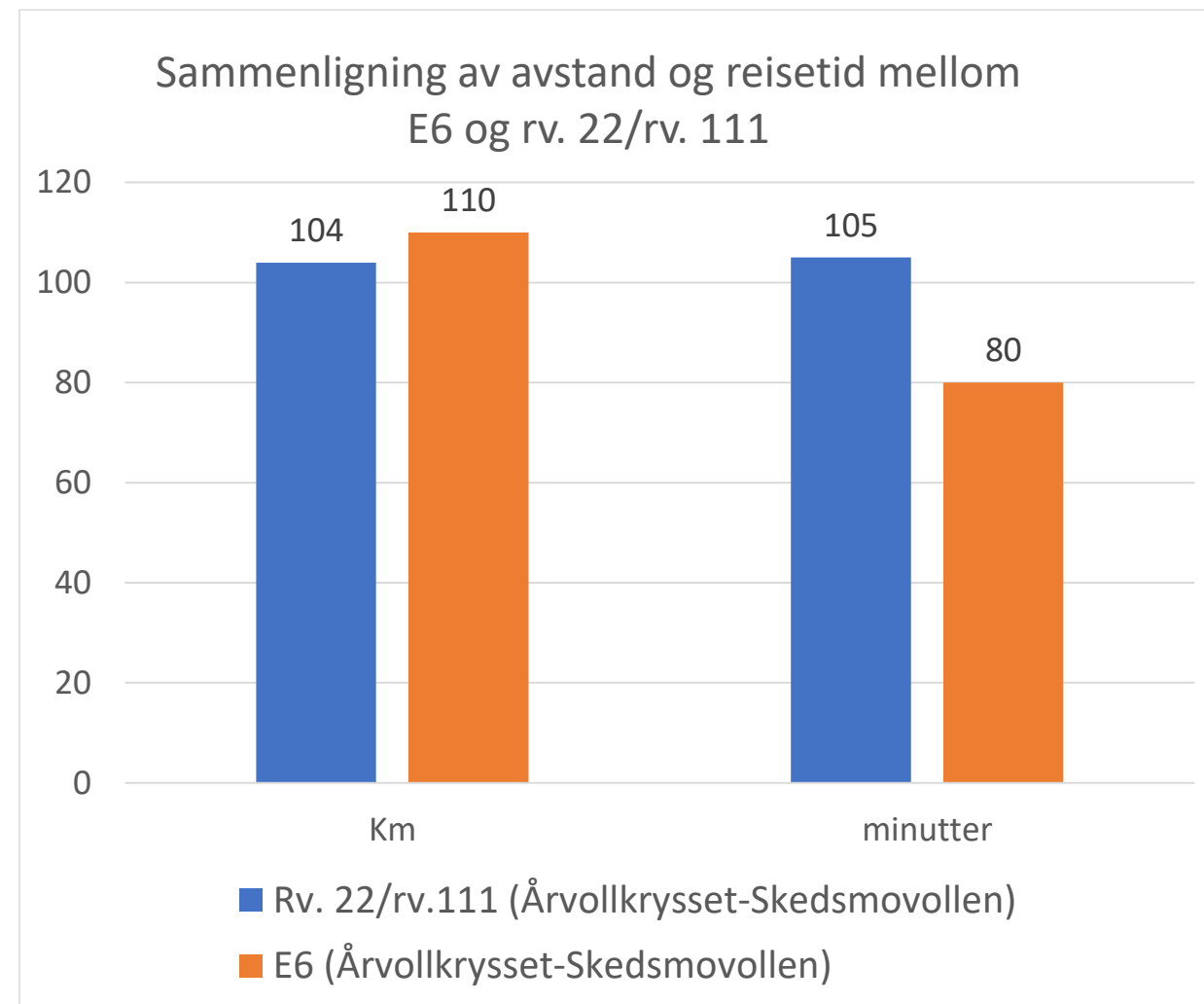
Hvor skal trafikken?

- Foreløpige data viser at både lette og tunge kjøretøy som passerer Svinesund og Ørje skal i hovedsak til Østfold
- Omlag halvparten av de tunge kjøretøyene skal til Oslo eller kjører gjennom Oslo på turen. En mindre andel av de lette bilene gjør det, drøyt 22 prosent.
- Viktig finne ut hvor stor andel av reisene på E6 /E18 i sør som har målpunkt nord for Oslo – det sier noe om avlastningspotensialet



Størstedelen av strekningene oppfyller ikke vegnormalstandarden

- Vegbredden er gjennomgående smal og varierende
- Fremkommeligheten er dårlig
- Manglende omkjøringsmuligheter i situasjoner hvor E6 er stengt eller har begrenset fremkommelighet

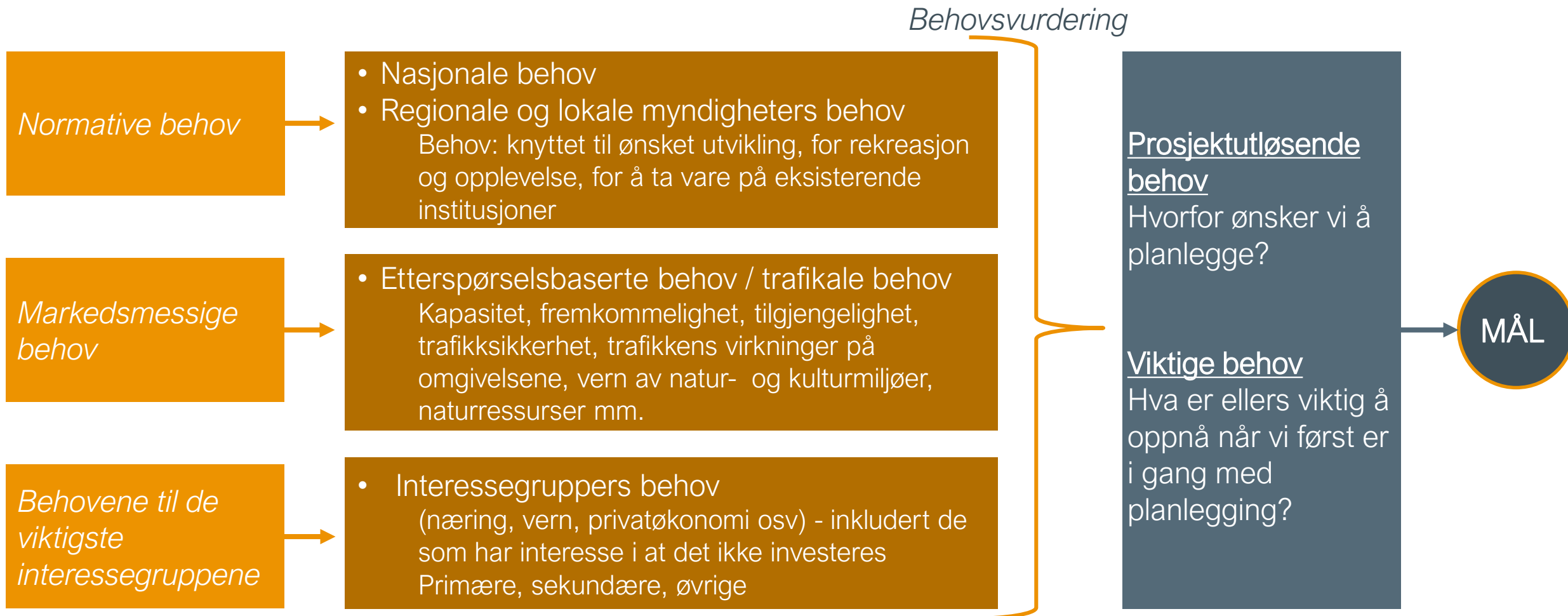


Behovsvurdering



Ulike typer behov

Behovsvurdering KVVU





Nasjonale behov, regionale og lokale behov

De viktigste nasjonale behovene

- Øke framkommeligheten og beredskapen
- Bedre kapasiteten og redusere reisetiden
- Tilrettelegge for effektiv transport for næringslivet
- Redusere klimagassutslipp og tilrettelegge for nullvekstmålet
- Trafikksikkerhet
- Vern av naturmangfold, kulturminner og dyrket mark.

De viktigste regionale og lokale behovene

- Sikre et arealeffektivt utbyggingsmønster
- Knytte regionen bedre sammen gjennom effektive veiforbindelser og bedre kollektivdekning
- Legge til rette for gode bomiljøer og lokal næringsutvikling
- Sikre tilgangen til friluft- og naturområder
- Avlaste byområdene for trafikk
- Redusere klimagassutslippene i regionen ved en omlegging til lavutslippsamfunnet



Oppsummering av interessegruppers behov



TOPP 5 BEHOV



Basert på:

- Arbeidsverkstedet
- Etatens erfaringer fra andre KVUer og tilsvarende planeprosesser

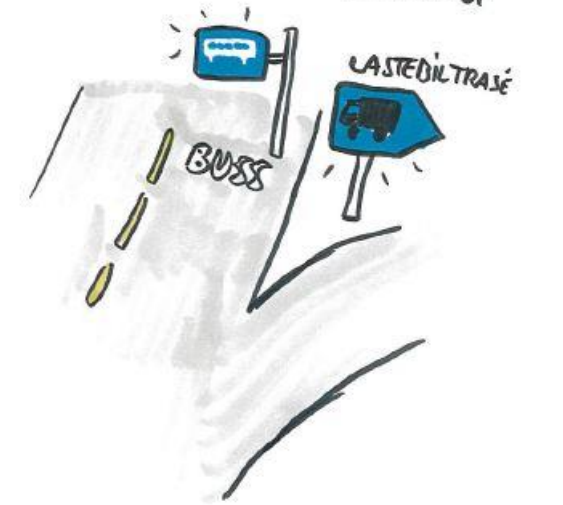
MINIMERE NEGATIVE
KONSEKVENSER FOR NATUR, MILJØ
JORDVERN OG FRILUFTSLIV



GODIDÉ



TILRETTELEGGJE FOR KOLLEKTIV-
TRANSPORT OG NÆRING





Etterspørselbaserte behov

- Behov for å avlaste E6 gjennom Oslo pga sårbarhet i tunnelsystemet og forsinkelser i rush
- Behov for bedre fremkommelighet på alternative vegstrekninger til E6 gjennom Oslo
- Behov for bedre trafiksikkerhet
- Behov knyttet til trafikkens virkninger på omgivelsene
- Behov for vern av natur- og kulturmiljøer, naturressurser mm.



Prosjektutløsende behov (forslag)

Defineres ut fra de viktigste behovene som kommer frem gjennom behovsanalysen

- Øke framkommeligheten og forutsigbarheten i veisystemet (veistandard)
- Bedre forbindelser innad i regionene og til andre regioner
- Mindre sårbarhet knyttet til hendelser på E6 inn mot og gjennom Oslo

Målkonflikt: Bedre kapasitet på strekningene mellom byområdene vs. Det å begrense trafikken inn i byene

Prosjektutløsende behov:

Det er behov for en bedre alternativ vegforbindelse mellom E6 i Østfold og E6 på Romerike for at vegnettet skal bli mer robust og pålitelig, avlaste E6 sentralt i Oslo, og sikre nødvendig beredskap.