



## Parsell 1:

# Strekningen Jaren – Raufoss



## Konsept/alternativ 1

# Utbedringer i eksisterende trasé

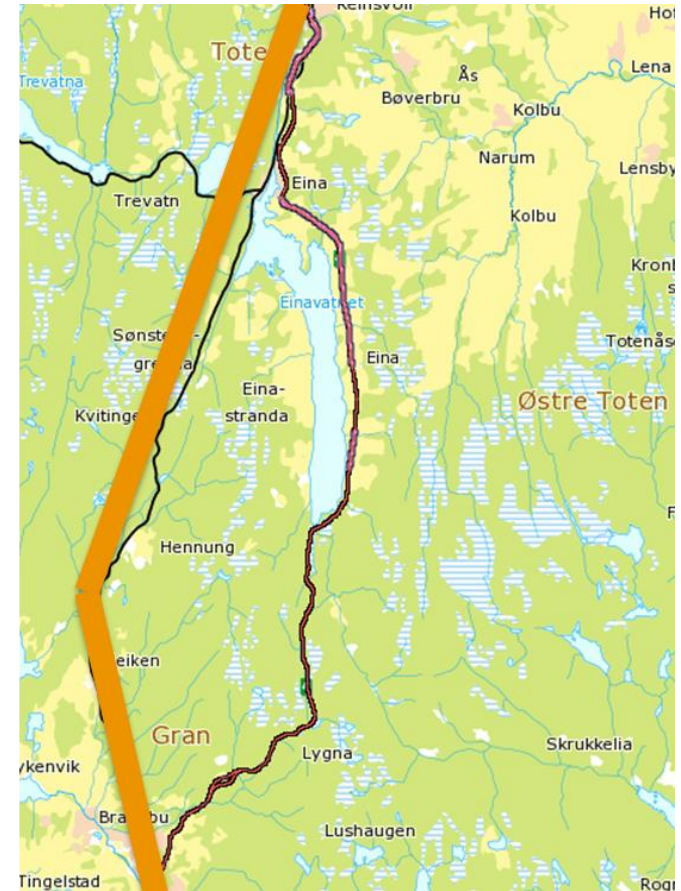
- Utbedring i eksisterende trasé
- Mange utfordringer Einavollen – Eina
- Kort/mellomlang tidshorisont
- Uavhengig av jernbane



## Konsept/alternativ 2

# Fellesstrekning Hennung

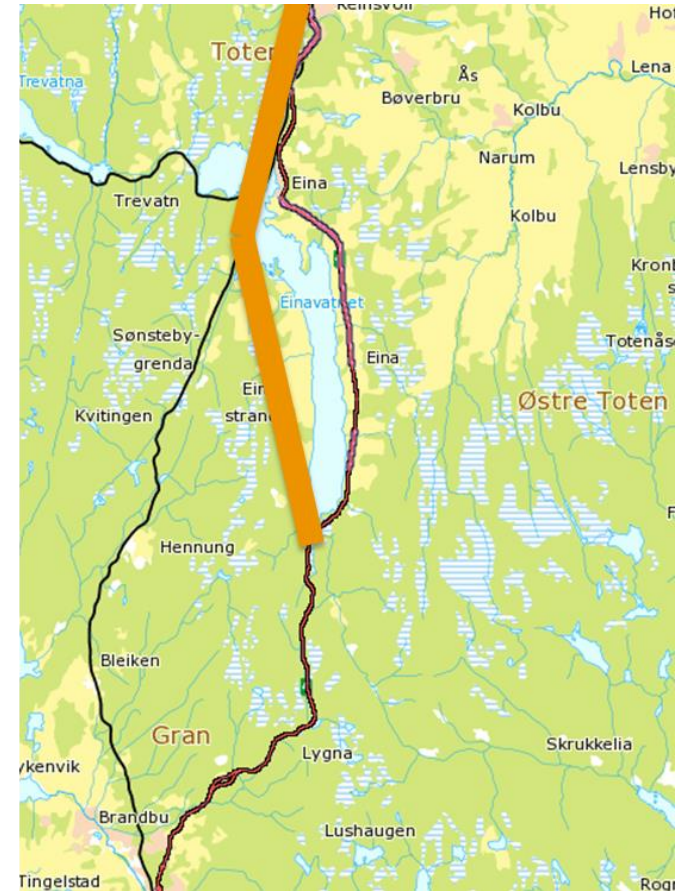
- Ny veg i ny trasé Eina – Jaren
- Betinget av valgt jernbaneløsning
  - Kun aktuelt sammen med ny omfattende jernbaneutbygging
  - Kun aktuelt som fellesprosjekt
- Svært langsiktig løsning
  - Utbedring langs eksisterende rv. 4 på kort og mellomlang sikt



## Konsept/alternativ 3

# Einastrand

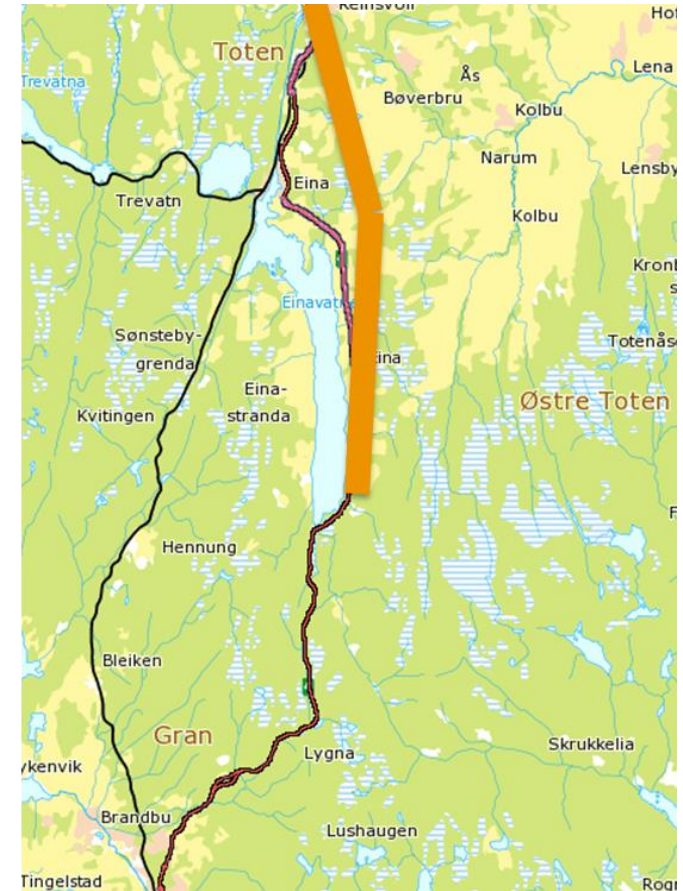
- Ny trasé på vestsiden av Einafjorden
- Eksisterende trasé Einavollen – Jaren
- Uavhengig av jernbane, men mer aktuell om helt eller delvis i fellestrasé med jernbane
- Kan ikke deles opp
- Langsiktig løsning – eksisterende trasé må utbedres noe i mellomtiden
- Kan forkastes til fordel for alt 4 etter enklere sammenstilling



## Konsept/alternativ 4

# Einavatnet øst

- Ny trasé Einavollen – Reinsvoll
- Eksisterende trasé Einavollen – Jaren
- Uavhengig av jernbanen
- Kan bygges i etapper
- Kan kombineres med eksisterende veg på deler
- Mindre behov for tiltak på eksisterende veg

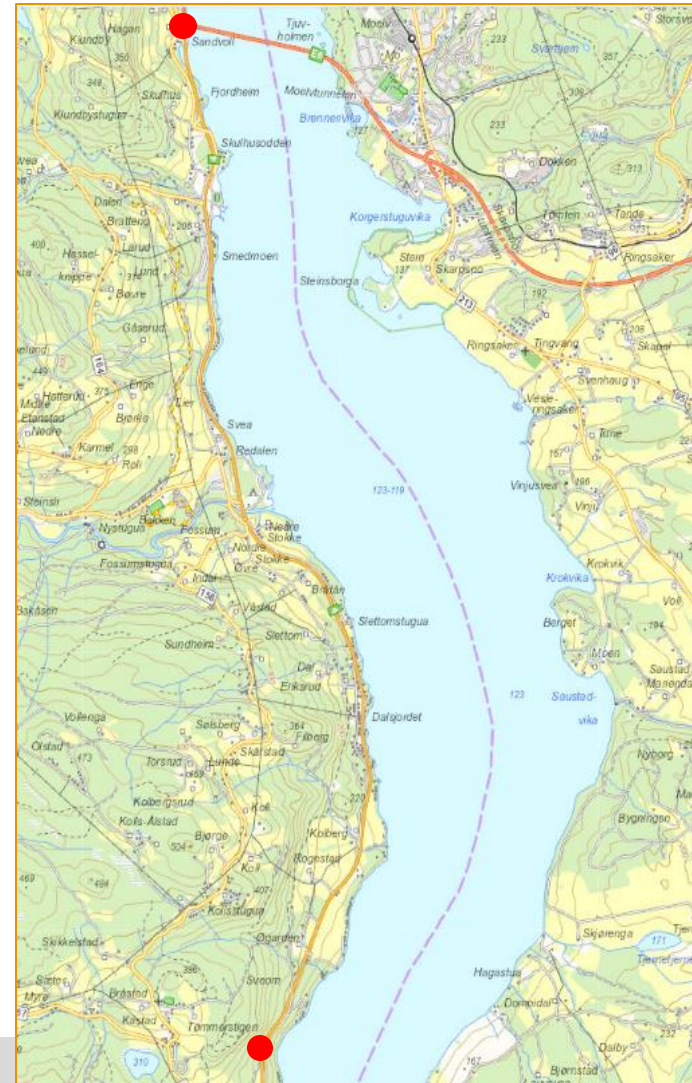


# Sammenstilling Jaren – Raufoss

- Betingelser ift Jernbane
  - Konsept 2 kun aktuelt med helt ny bane
  - Konsept 3 mer aktuelt med ny bane
- Tidsperspektiv
  - Konsept 2 og 3 på lang sikt – nødvendig med utbedringer i mellomtiden
  - Konsept 1 og 4 kan kombineres og gjennomføres på kort/mellomlang sikt
- Foreløpig vurdering
  - Konsept 1 og 4 kan kombineres og bør tas med videre
  - Konsept 3 sammenstilles med konsept 4 og forkastes om det ikke gir en betydelig større måloppnåelse
  - Konsept 2 tas med videre, men er kun aktuelt sammen med jernbane

## Parsell 3:

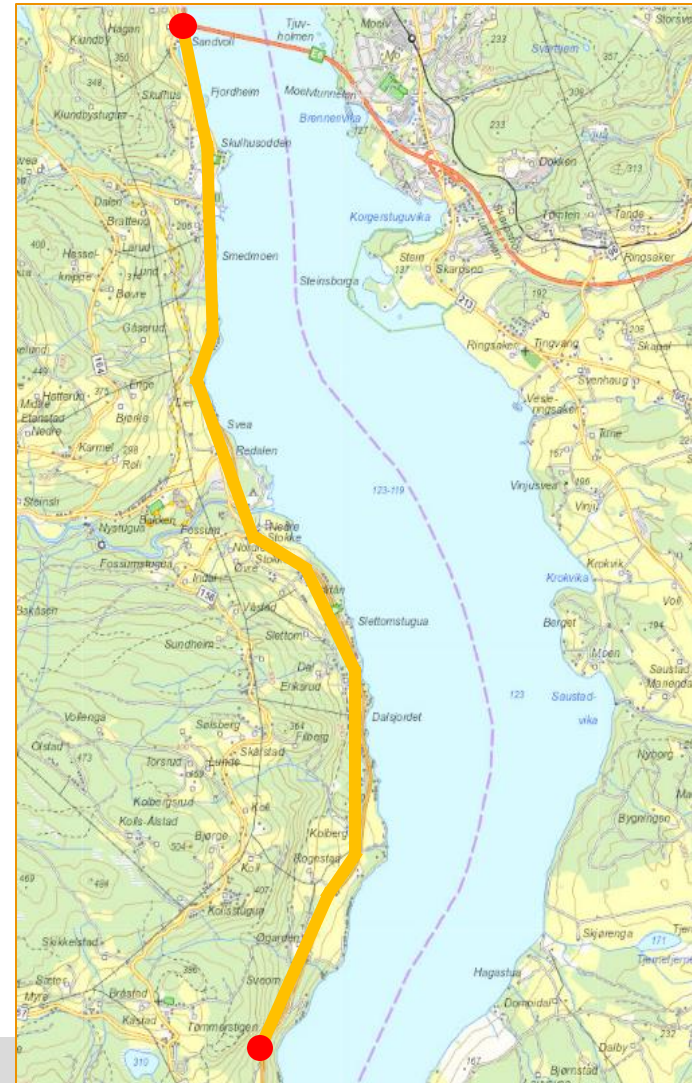
# Strekningen Ramberget – Mjøsbrua



## Konsept 1

# Strekningen Ramberget – Mjøsbrua

- Utbedring i eksisterende trasé
- Sterk barrierevirkning mot Mjøsa
- Innløsning av eiendommer
- Utfordrende trafikkavvikling på Rv.4 under bygging
- Mangler fortsatt avlastet veg og tilbud til gående og syklende
- Kort tidshorisont
- Uavhengig av jernbane

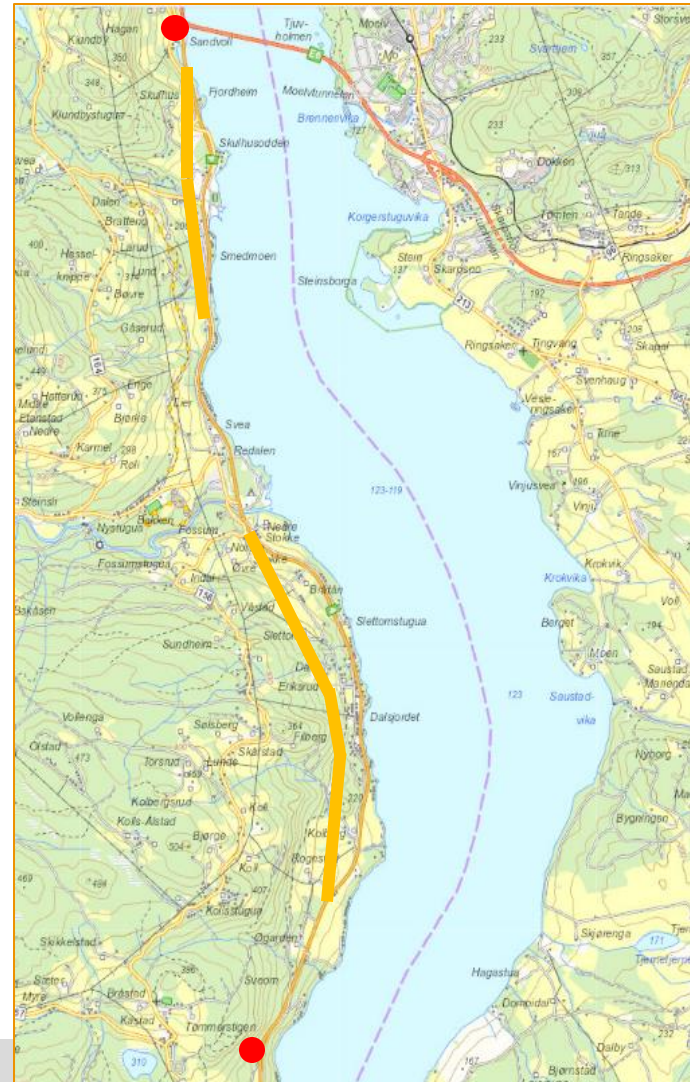




## Konsept 2

# Strekningen Ramberget – Mjøsbrua

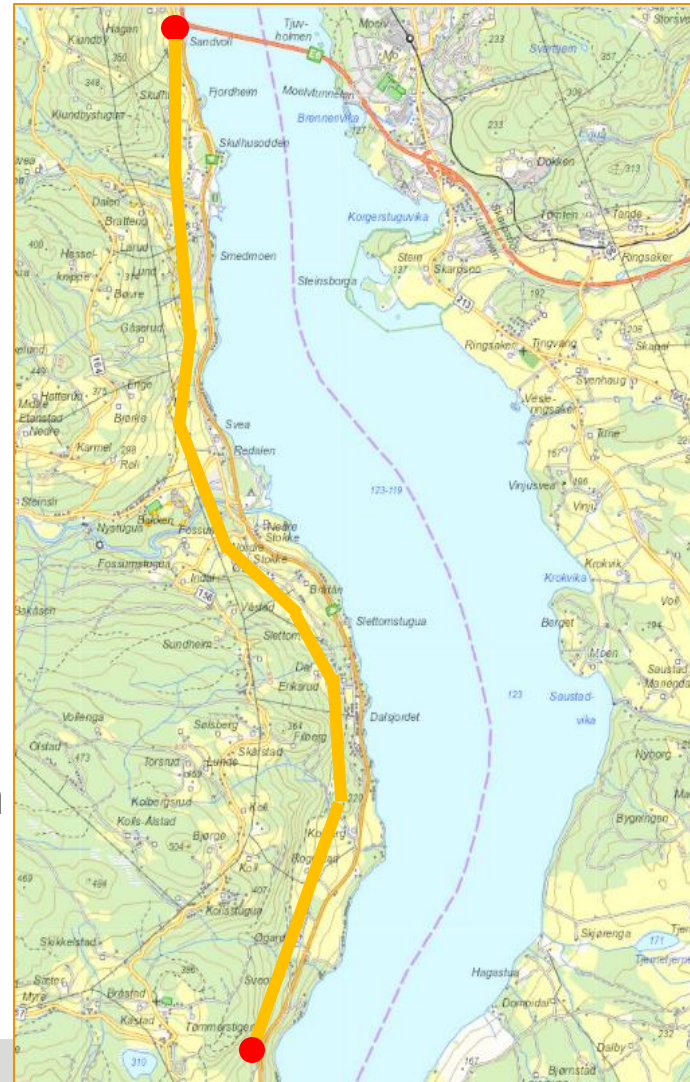
- Delvis ny veg, delvis eksisterende
- Redusert barrieredevirkning mot Mjøsa
- Innløsning av eiendommer
- Mangler fortsatt avlastet veg og tilbud til gående og syklende
- Kort tidshorisont
- Utfordrende trafikkavvikling på Rv.4 under bygging
- Uavhengig av jernbane



## Konsept 3

# Strekningen Ramberget – Mjøsbrua

- Ny veg hele strekningen
- Eksisterende rv.4 blir avlastet veg
- Sterkt redusert barrierevirkning mot Mjøsa
- Redusert omfang innløsning av eiendommer
- Størst avgang dyrket mark
- Utbygging uavhengig av trafikkavvikling på Rv.4
- Kort til mellomlang tidshorison
- Jernbaneareal tilrettelegges, men kan bygges uavhengig





# Sammenstilling Ramberget – Mjøsbrua

- Betingelser ift Jernbane
  - Konsept 1 har i utgangspunktet ingen betydning for jernbane
  - Konsept 2 ny jernbanetrase må være avklart før bygging
  - Konsept 3 ny jernbanetrase må være avklart før bygging
- Tidsperspektiv
  - Alle konsept kan gjennomføres innen relativt kort tid
- Foreløpig vurdering
  - Konsept 1 løser ikke alle trafikale utfordringer
  - Konsept 2 forbedrer kvaliteten på samferdselstilbudet, men er ikke optimal på lang sikt
  - Konsept 3 gir størst inngrep men er mest framtidsrettet og løser behovet for avlastet veg uten omfattende tiltak