



Statens vegvesen



Planarbeid E39 Bolsønes-Kviltorp

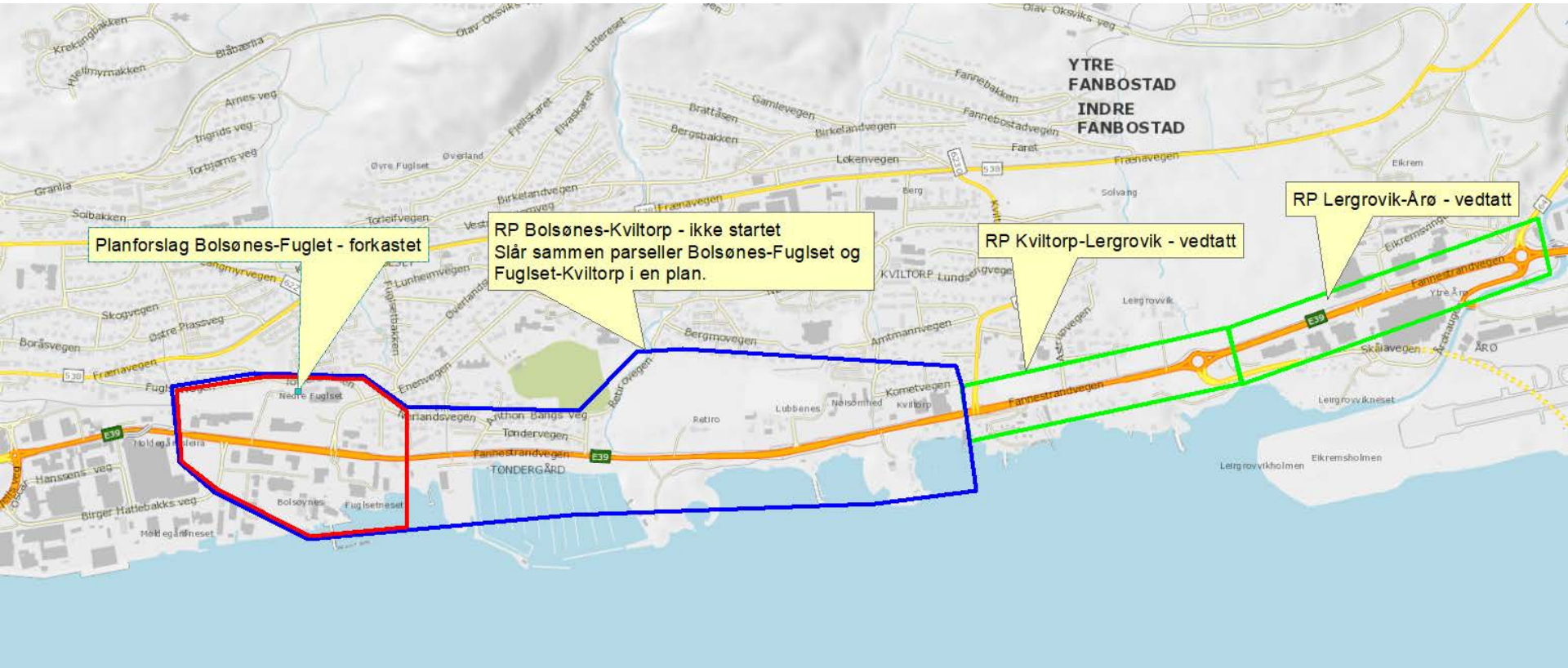
Høring av planprogram og varsel om oppstart

Planleggingsleder Bjarne Otnes

Oversikt planarbeid E39 Bolsønes-Årø



Statens vegvesen



Avgrensning av planområdet



Statens vegvesen



Avgrensning av planområde
E39 Bolsønes - Kviltorp
Mai 2019

Avgrensning av planområdet



Statens vegvesen



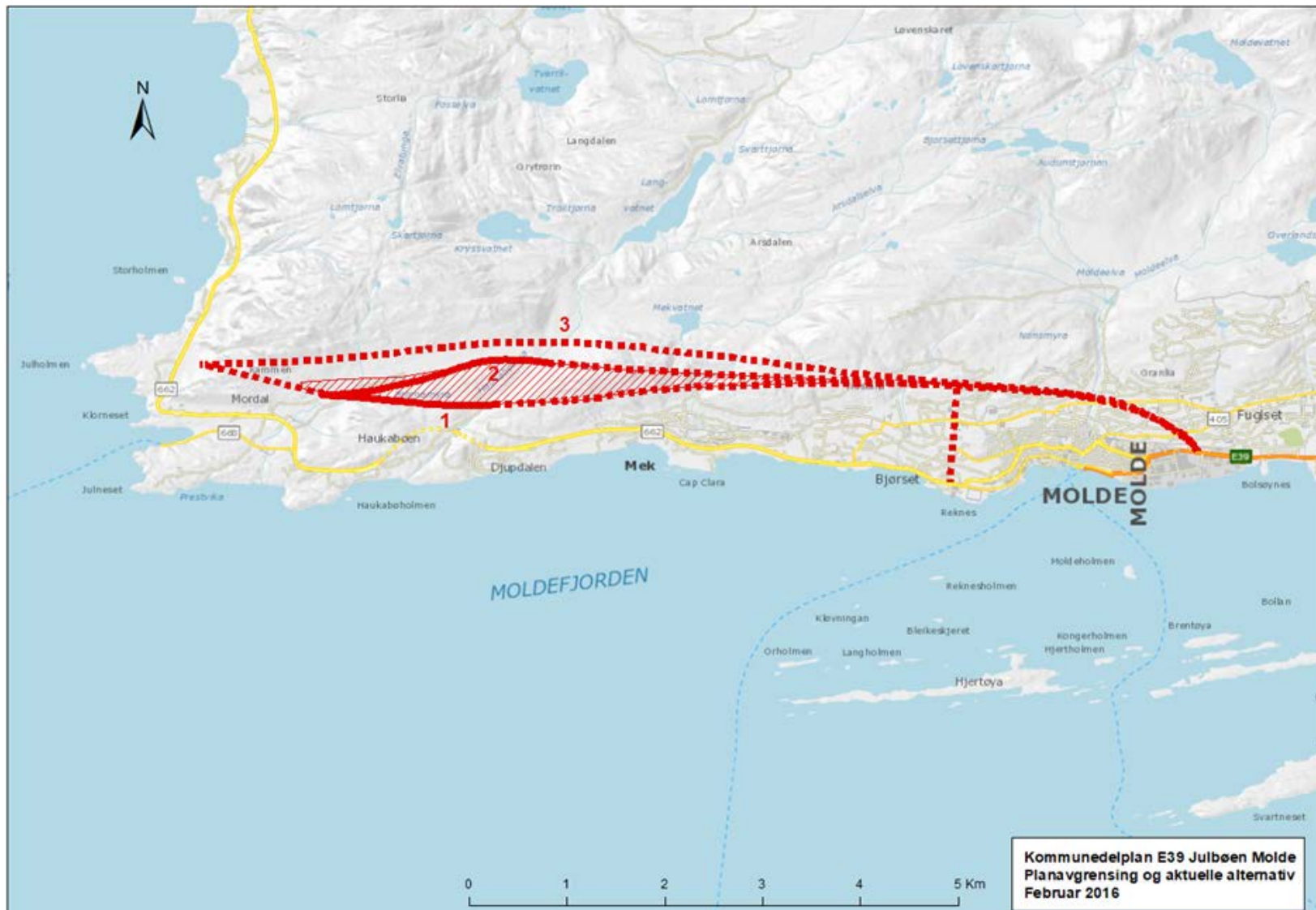
Avgrensning av planområde
E39 Bolsønes - Kviltorp
Mai 2019

Kommunedelplan E39 Julbøen-Molde



Statens vegvesen

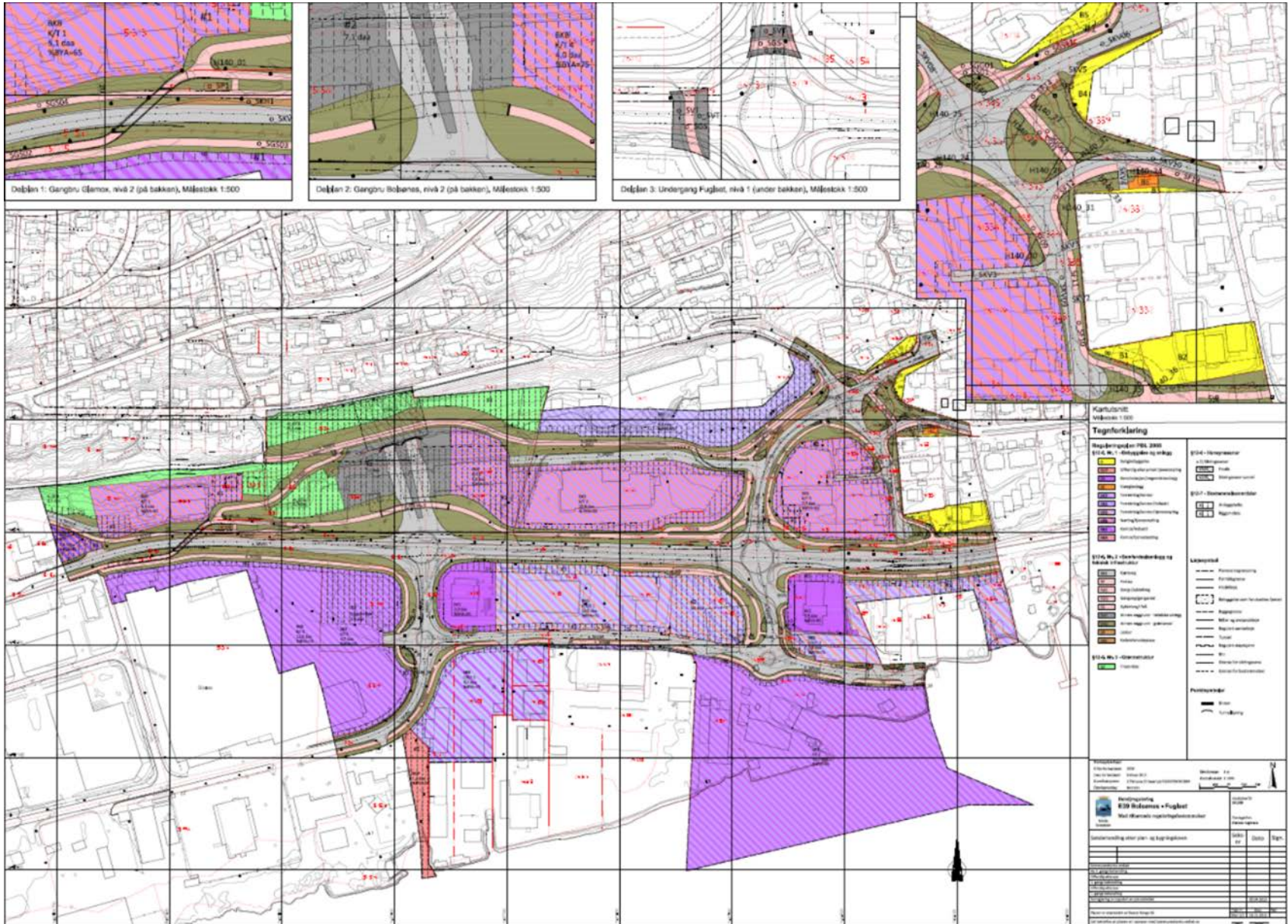
- Lange tunneler fra Julbøen/Mordalen krever godkjenning fra Vegdirektoratet



Planforslag E39 Bolsønes-Kviltorp 2016



Statens vegvesen

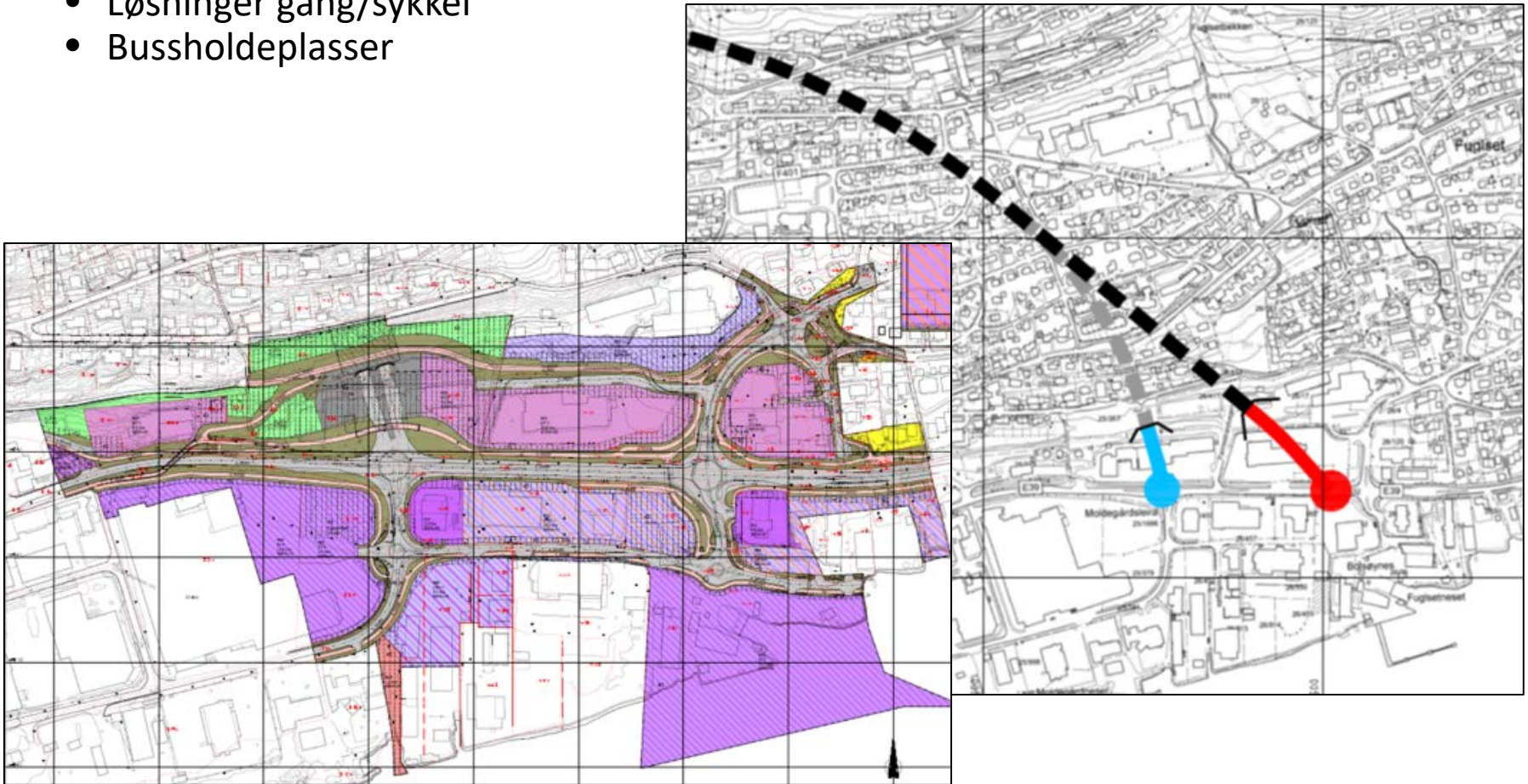


Ny løsning Bolsønes



Statens vegvesen

- Ny E39 kobles til Fuglsetkrysset
- Arealbeslag og tilkomst for Felleskjøpet og Wist last og buss/Nettbuss
- Øvrige løsninger tar utgangspunkt i planforslaget, men kan bli endringer
 - Tilkomst Rema
 - Løsninger gang/sykkel
 - Bussholdeplasser



Mål for planarbeidet



Statens vegvesen

- Reguleringsplanen for E39 Bolsønes-Kviltorp skal:
 - Gi bedre framkommelighet og tilgjengelighet for kollektivtrafikken.
 - Gi bedre framkommelighet og sikkerhet for alle myke trafikanter med vekt på universell og attraktiv utforming.
 - Gi god framkommelighet for næringstransport på E39.
 - Minimere barrierevirkningen av E 39.
- For alle effektmåla over gjelder at planen gjennomgående skal:
 - Minimere ulemper knyttet til bl.a. støy, trafikk og visuelle forhold, herunder beholde og om mulig forbedre rekreasjonskvalitetene i områdene langs E39.
 - Ha god arkitektonisk kvalitet og tilpasning til omkringliggende bymiljø og landskap.

Vegstandard



Statens vegvesen

- Bypakken legger til grunn at E39 skal utvides med kollektiv-/sambruksfelt (samkjøring 2+)
- Kapasitetssterk gate – B9 i Håndbok N100 Veg- og gateutforming

Håndbok N100 Veg- og gateutforming	Situasjon i dag
Årsdøgntrafikk (ÅDT) > 15 000 – vurderer fire felt	15 000 - 16 000
> 8 busser i makstimen og > 1 min. forsinkelse per km – vurderer kollektivfelt	13 busser og > 2 min forsinkelse per km

- Vegbredde inkl. midtrabatt – 17-18 meter
- Korridorbredde – varierer med løsninger
 - Grøft-/rabattbredde
 - Gang- og sykkelløsninger, særlig krysningspunkt (arealkrevende broer/underganger med ramper)
 - Bussholdeplasser
 - Avveining estetikk/arealbeslag
- Fartsgrense E39 - 60 km/t

Kryssløsninger E39



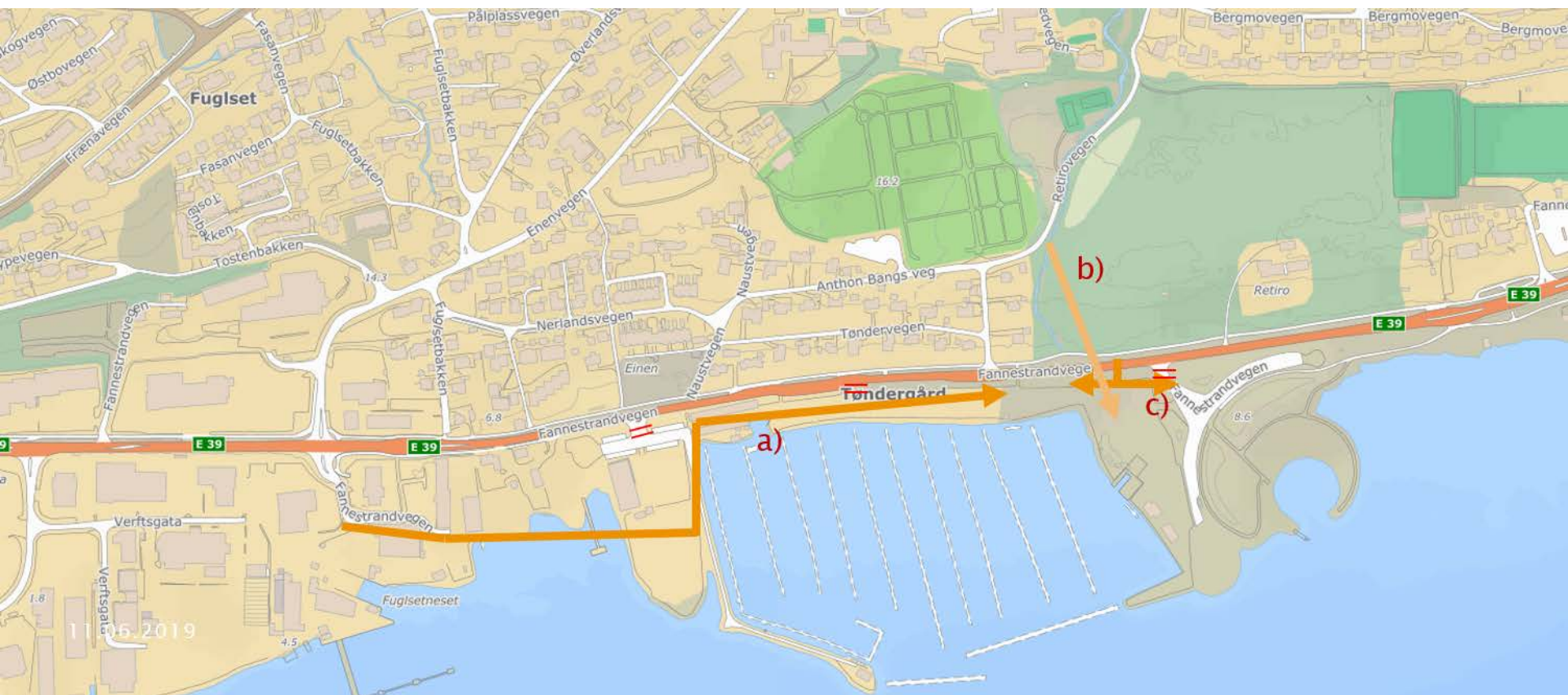
Statens vegvesen

- Rundkjøringer Fuglset og Kviltorp
 - Ingen kryss mellom Fuglset-Kviltorp - primært
 - Eller rundkjøring Retiro – sekundært (godkjennes Vegdir.)
- Kryss/avkjørsler stenges
 - Retirovegen
 - Kunstgressbanen/Lubbenes
 - Retiro
 - Båthavna
 - Nøisomhedfyllinga
 - Enkeltavkjørsler



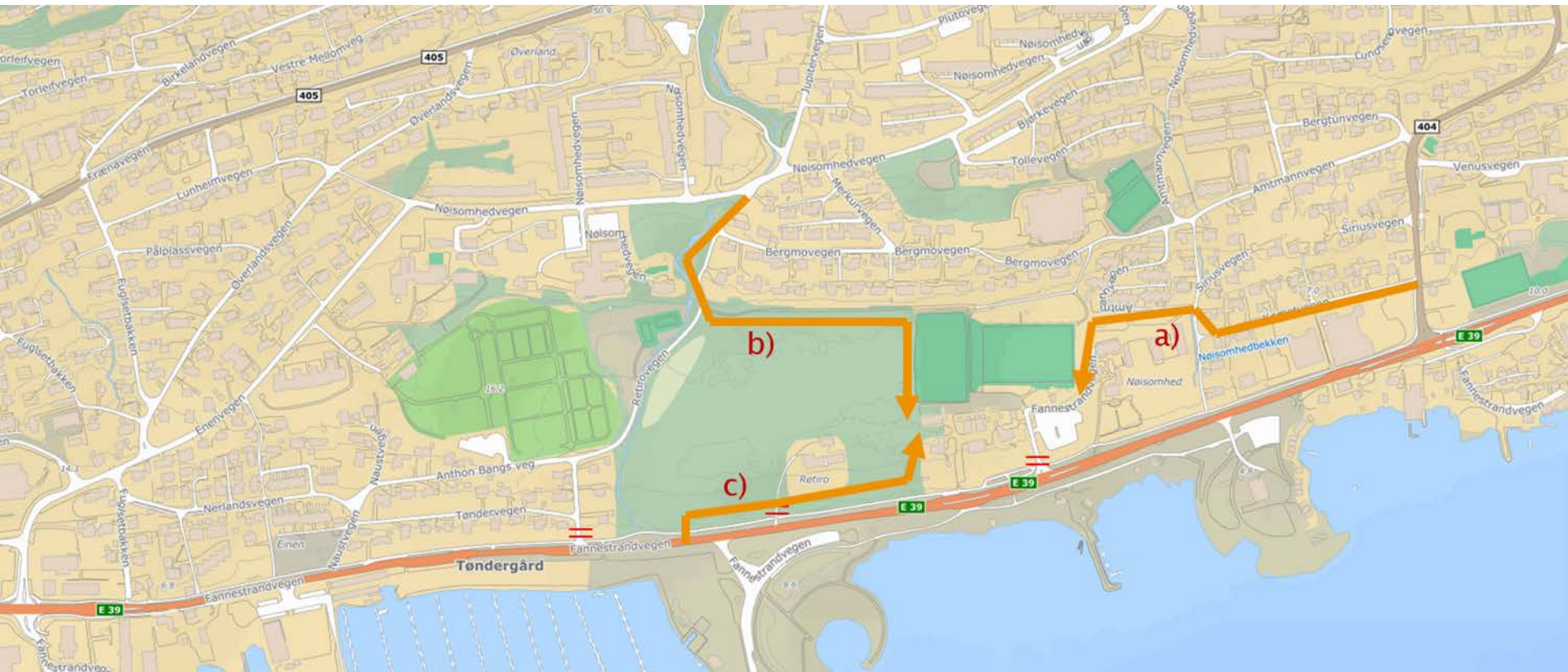
Kjøretilkomst til Retiroanlegget og båthavna

- a) Fra en forlenget Verftsgate og over dagens parkeringsareal for båthavna (tilkomst til Ahlsell-området vil uansett løses fra Verftsgata).
- b) Broløsning fra Retirovegen.
- c) Rundkjøring ved Retiroanlegget/båthavna.



Kjøretilkomst til Retiroparken/Kunstgressbanen/Lubbenes

- Fra Kviltorpvegen via oppgradert Kometvegen/Amtmannvegen og på ny veg mellom Nøisomhed og kunstgressbanen.
- Fra Retirovegen på nordsiden av Retiroparken.
- Fra en eventuell rundkjøring ved Retiroanlegget/båthavna.



Tilkomst Nøisomhedfyllinga/Fjærestua



Statens vegvesen

a) Sideveg fra Kviltorpkrysset.



Plassering av senterlinje



Statens vegvesen

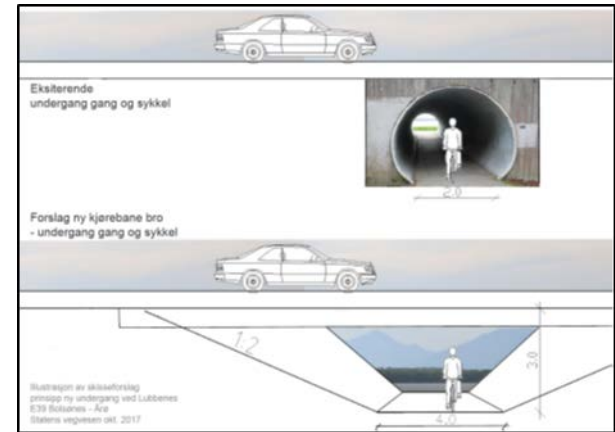
- Som i dag på mesteparten av strekningen
- Senterlinje Tøndergård-Retiro:
 - ligger fast - utvidelsen likt fordelt
 - forskyves mot sør
 - forskyves mot nord



Gående og syklende



- Kryssing E39
 - planskilte – broer og underganger
- Langs E39 – nordside
 - gang- og sykkelveg eller sykkelveg med fortau
- Langs E39 – sørside
 - turveg fra Kviltorp camping til og ev. gjennom båthavna



Kollektiv

- Kollektivfelt-/sambruksfelt
- Plassering av bussholdeplasser



Statens vegvesen

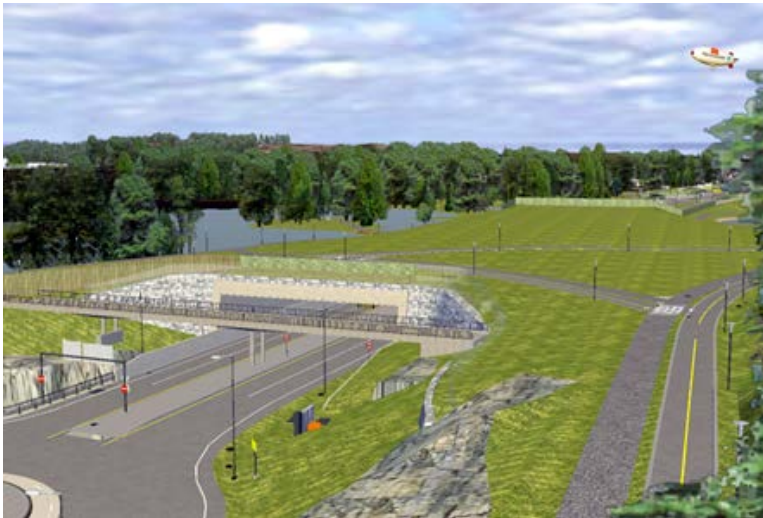


Kort miljøkulvert?

- Plassering (Retiro?)
- Fordeler og ulemper
- Gjennomførbarhet
- Kostnader



Statens vegvesen

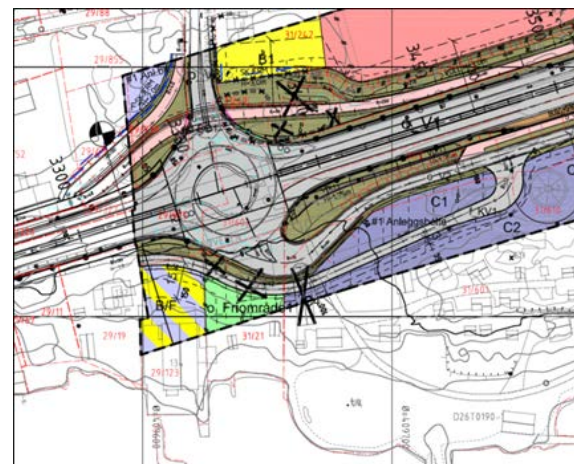


Plandokumenter

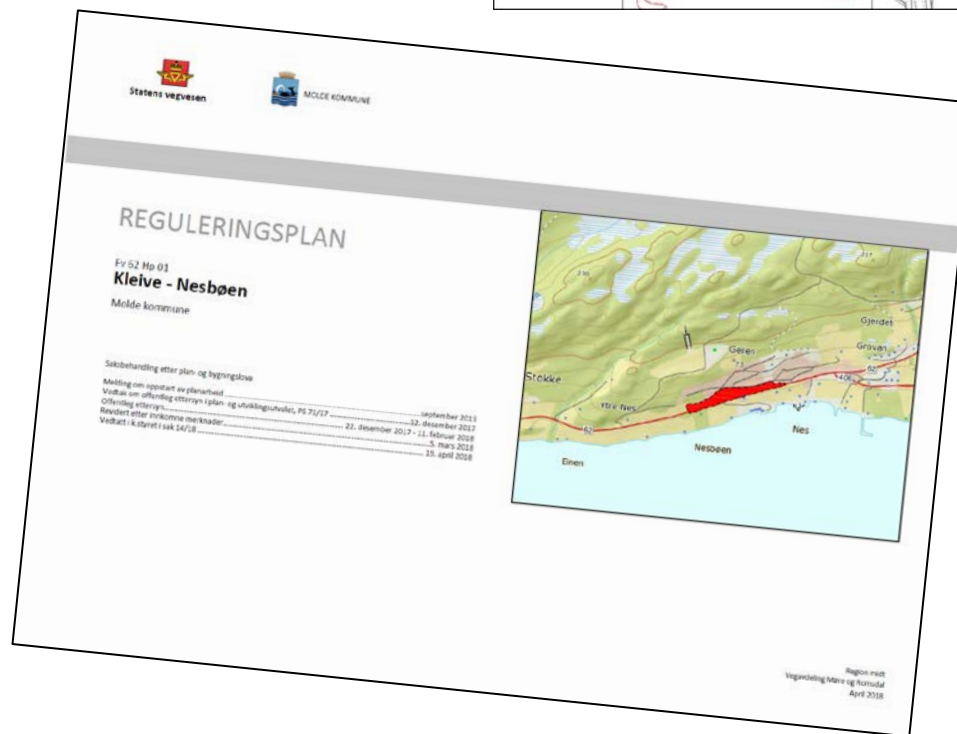


Statens vegvesen

- Plankart
- Bestemmelser §§
- Planomtale med konsekvensutredning
 - Ikke prissatte tema
 - Landskapsbilde - 3D
 - Friluftsliv/by- og bygdeliv
 - Naturmangfold
 - Kulturarv



- Prissatte tema
 - Nytte/kost
 - Støy/luft
 - Klima



Region midt
Vegvedling Mars og April 2018

Støyrappport



Statens vegvesen

- Blir laget egen støyrappport for planen
 - Viser beregnete støysoner (gul 55-65 dB, rød > 65 dB)
 - Vurderer aktuelle tiltak
 - Områdeskjerm som dekker flere boligeiendommer
 - Lokal skjerming av enkelteiendommer
 - Innløsning
- Støyretningslinje T-1442, veileder M-128
 - Hovedregel: Støy over 55 dB utendørs utløser tiltak



OPPSTART
AV PLANARBEID



UTARBEIDE
PLANFORSLAG



POLITISK BEHANDLING
I KOMMUNEN



HØRING OG OFFENTLIG ETTERSYN
AV PLANFORSLAGET



EVENTUELT ENDRING
AV PLANEN



SLUTTBEHANDLING
OG VEDTAK I KOMMUNEN



KUNNGJØRING AV VEDTAK
OG KLAGEFRIST

Eksempel på planområde



Avgrensning av planområdet blir vist med stiplet linje på kart. Det betyr ikke at alt innenfor stiplet linje blir berørt, men ved oppstart av planarbeidet blir det avsatt et større planområde for å være sikker på å få undersøkt det som er nødvendig. I løpet av planprosessen vil dette kunne snevres inn.

Eksempel på reguleringsplankart



Arealplankartet og reguleringsbestemmelsene er dokumenter som er juridisk bindende. Nye tiltak i planområdet skal være i samsvar med reguleringsplanen.

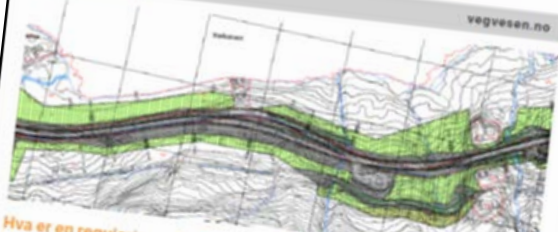


Reguleringsplan

Hva skjer når Statens vegvesen utarbeider reguleringsplan etter plan- og bygningsloven?

PLANLEGGING

vegvesen.no



Hva er en reguleringsplan?

En reguleringsplan består av et detaljert arealplankart, reguleringsbestemmelser og planbeskrivelse. Reguleringsplaner fastlegger hvordan områder skal brukes framover i tid. Reguleringsbestemmelser brukes for å beskrive forhold som ikke framgår av plankartet. Planpositive og negative utvisninger for måle og samleten og hvilke alternativer som har vært vurdert.

Hvorfor lage reguleringsplan?

Reguleringsplaner styrer hvilke bygge- og anleggstiltak som kan gjennomføres i planområdet. Reguleringsplaner skal sikre at vi planlegger og bygger gode løsninger. Arbeidet med reguleringsplaner skal organiseres slik at ulike instanser blir hørt. Den endelige planløsningen blir et resultat av at ulike hensyn blir veid og vurdert mot hverandre.

I Statens vegvesens planer er det samferdselsanlegg og teknisk infrastruktur som er hovedområdet. Disse planene kan omfatte veg, gang- og sykkelveier, kollektivlinjer, parkering og områder til tekniske anlegg og grøntareal. De ulike formidlene vises på arealplankartet med fargekoder og symbol, og tilhørende tegnforklaring.

Ved utarbeidelse av reguleringsplaner gir Statens vegvesen seg til å kreve utbygging og nødvendig grunnarbeid. Statens vegvesen følger opp med grunntilrettelegging, permanente utfyllinger. Men det er ofte nødvendig å ansette som langsiktig gjennomføring av anleggene vises også på plankartet.

Framdrift



Statens vegvesen

Milepæl	Når/frist
Varsel om oppstart med planprogram	2. kvartal 2019
Folkemøte	2. kvartal 2019
Merknadsfrist	3. kvartal 2019
Oversending til kommunen for fastsetting planprogram	3. kvartal 2019
Planprogram fastsatt i kommunen	3-4. kvartal 2018
Konsekvensutredning og reguleringsplan utarbeides	2019-2020
Oversending kommunen for utlegging til offentlig ettersyn	Innen utgangen av 2020
Høringsperiode	1. kvartal 2021
Medvirkningsprosess/folkemøter	1. kvartal 2021
Merknadsgjennomgang/justering av planforslag	2. kvartal 2021
Oversending til kommunen	2. kvartal 2021
Godkjenning av reguleringsplan i kommunen	2-3. kvartal 2021

Kontaktpersoner



Statens vegvesen



- Halgeir Brudeseth, prosjektleder
 - halgeir.brudeseth@vegvesen.no
 - 913 46 388



- Bjarne Otnes, planleggingsleder
 - bjarne.otnes@vegvesen.no
 - 915 96 745



- Kristin Fostervold, grunnerverver
 - kristin.fostervoll@vegvesen.no
 - 971 82 338



- Jostein Bø, arealplansjef, Molde kommune
 - jostein.bo@molde.kommune.no
 - 71 11 10 00



E39 Bolsønes-Kviltorp

Høring av planprogram og melding om oppstart av planarbeid

- Prosjektside: www.vegvesen.no/vegprosjekter/bypakkemolde
- Merknadsfrist: **15. august 2019**
- Skriftlige merknader til:
 - firmapost-midt@vegvesen.no
 - Statens vegvesen Region midt, Postboks 2525, 6404 Molde

Vær konkret og ikke skriv for langt!-)

- hvilke endringer dere ønsker i planprogrammet
- hvilke løsninger dere ønsker i planen