



Statens vegvesen



E16/E39

Arna-Vågsbotn-Klauvaneset Planprogram og silingsrapport

Folkemøte i Åsatun lagshus
24.01.2019



Agenda

- **Innledning** Regionvegsjef Helge Eidsnes, Statens vegvesen

Geir Steinar Dale, Leder for Komité for miljø og byutvikling, Bergen kommune
- **Planprosess** Lilli Mjelde, Statens vegvesen
- **Løsninger** Olav Lofthus, Statens vegvesen
- **Spørsmål**

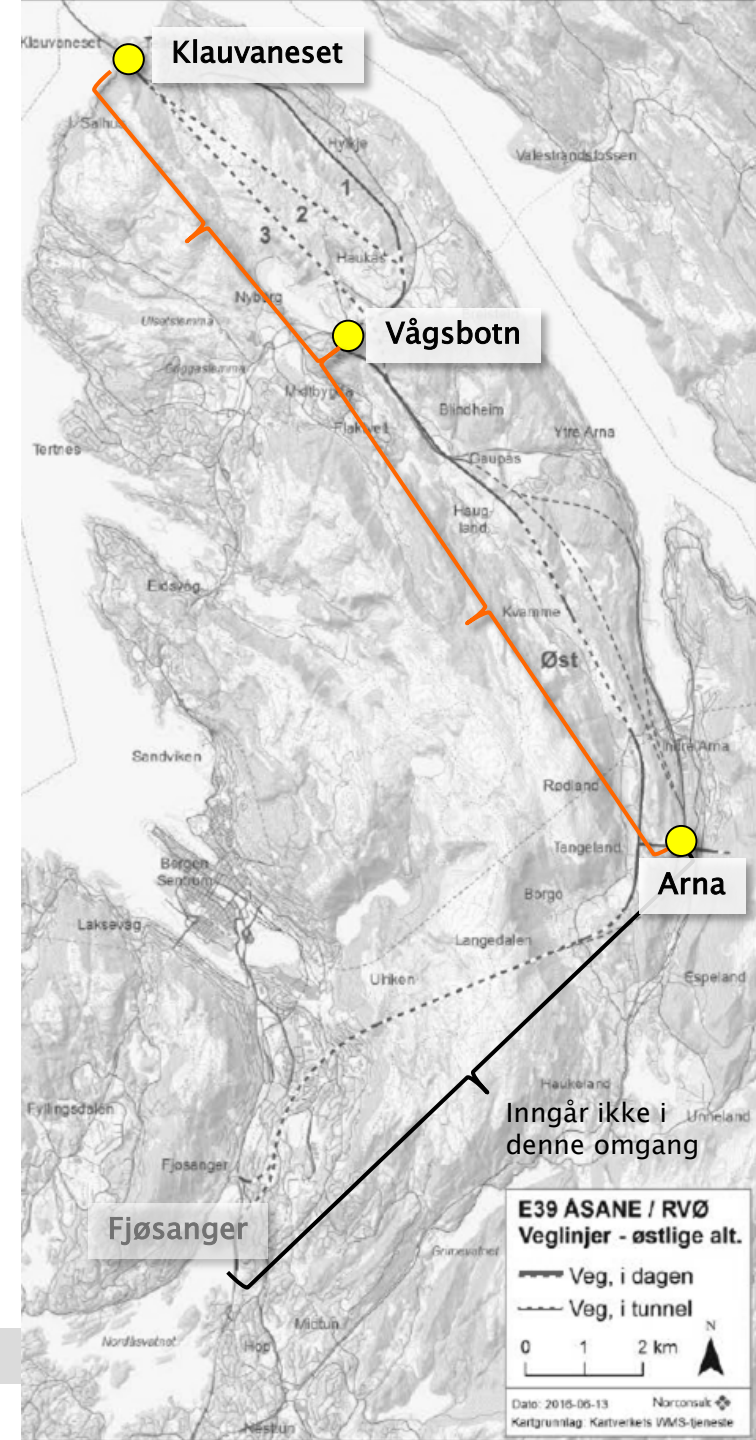
Innledning

- Utredning Ringveg øst og E39 nord i Åsane 2016
 - Anbefalt løsning via Arna
 - Støttet av Bergen kommune, Hordaland fylkeskommune, Nordhordlandskommunene mfl.
 - Tidligere trasé for Nyborgtunnelen utgår
- Nasjonal transportplan 2018–2029
 - E16 Arna – Vågsbotn:
 - » Kostnad: 4.5 mrd. kr.
 - » NTP: 2024 – 2029: 4.5 mrd. kr.
 - E39 Vågsbotn–Klauvaneset:
 - » Kostnad: 5.4 mrd. kr.
 - » NTP: 2024 – 2029: 0.3 mrd. kr.
 - » Merknad fra Stortinget om planlegging av strekningen
- Ny Nasjonal transportplan 2022–2033
 - Forberedende arbeid har startet
 - Forventet behandling i regjering og Storting er våren 2021



Planprosess

- Mål for planprosjektet
 - Vedtatt kommunedelplan Arna-Vågsbotn-Klauvaneset i løpet av 2020
- Hva er innholdet?
 - Ny hovedveg
 - Kryss/lokalvegtilkoblinger
 - Gang- og sykkelløsninger
 - Kollektivløsninger og - knutepunkt
- Hvordan?
 - Begge delstrekninger planlegges samlet
 - Fleksibilitet ift. utbyggingsrekkefølge





Planprosess

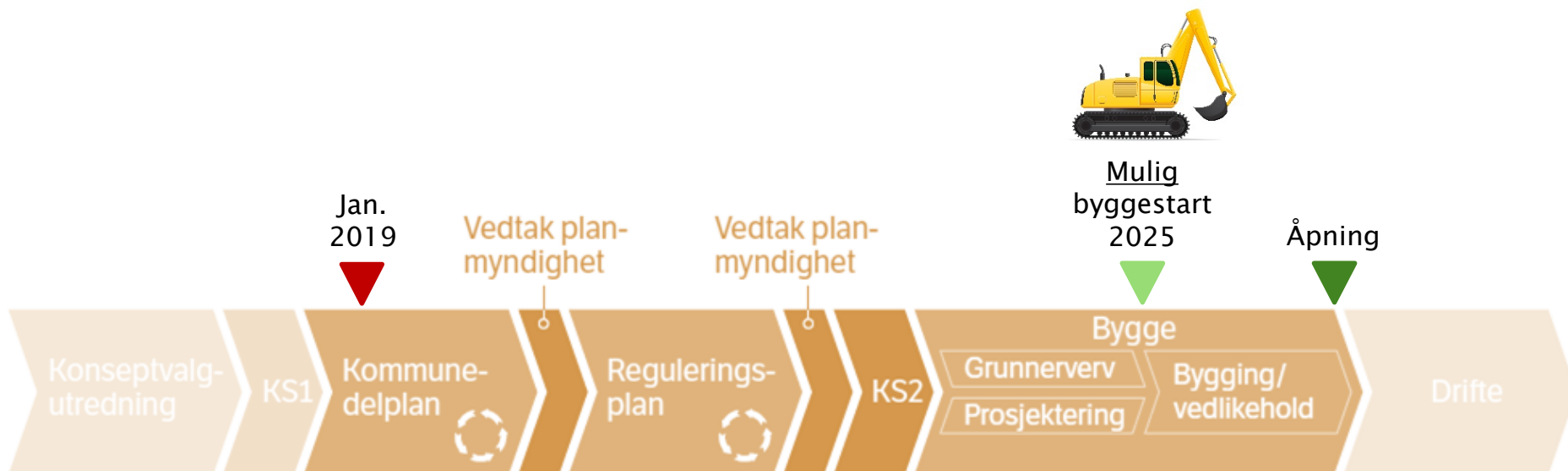
- Vi skynder oss alt vi kan!
- Demokratiske og lovpålagte planprosesser tar tid
- Finansiering – Nasjonal transportplan og bevilgninger





Planprosess

- Vi skynder oss alt vi kan!
- Demokratiske og lovpålagte planprosesser tar tid
- Finansiering – Nasjonal transportplan og bevilgninger





Planprosess kommunedelplan

- Fase 1 Planprogram med silingsrapport
 - Høring og offentlig ettersyn
 - Vedtas/fastsettes av Bergen kommune



Statens vegvesen har sendt forslag til **planprogram og silingsrapport** til planmyndighet Bergen kommune

24.jan.
2019





Planprosess kommunedelplan

- Fase 1 Planprogram med silingsrapport
 - Høring og offentlig ettersyn
 - Vedtas/fastsettes av Bergen kommune



Bergen kommune legger planprogrammet med silingsrapport ut til **offentlig høring**

Vår
2019

www.vegvesen.no

Alle kan komme med innspill





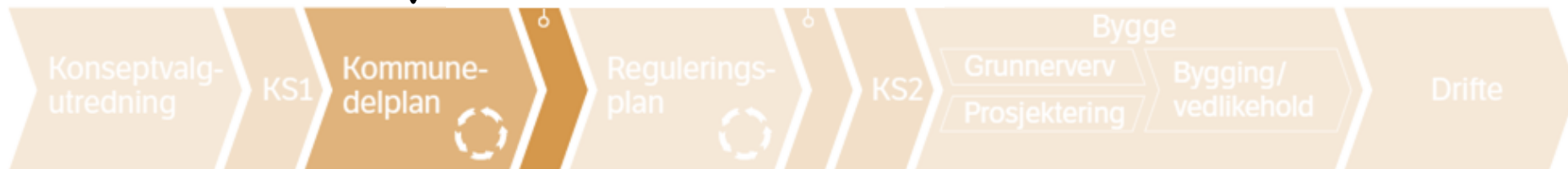
Planprosess kommunedelplan

- Fase 1 Planprogram med silingsrapport
 - Høring og offentlig ettersyn
 - Vedtas/fastsettes av Bergen kommune



Vedtatt endelig
planprogram = "oppskriften"

Medio
2019





Planprosess kommunedelplan

- Fase 1 Planprogram med silingsrapport
 - Høring og offentlig ettersyn
 - Vedtas/fastsettes av Bergen kommune
- Fase 2 Kommunedelplan (KDP) med konsekvensutredning (KU)
 - Høring og offentlig ettersyn
 - Vedtas av Bergen kommune

Medvirkning i planfasen

- Formaliserte høringsprosesser for planprogram og plangrunnlag (SPBL)
- Folkemøter
- Informasjons- og dialogmøte med lokale lag, foreninger og frivillige organisasjoner
- Særmøte med grunneiere/bygdslag som kan bli spesielt berørt av tiltaket





Planprosess kommunedelplan

- Fase 1 Planprogram med silingsrapport
 - Høring og offentlig ettersyn
 - Vedtas/fastsettes av Bergen kommune
- Fase 2 Kommunedelplan (KDP) med konsekvensutredning (KU)
 - Høring og offentlig ettersyn
 - Vedtas av Bergen kommune



Framlegg til kommunedelplan legges ut til **offentlig høring**

Medio
2020

Alle kan komme med innspill





Planprosess kommunedelplan

- Fase 1 Planprogram med silingsrapport
 - Høring og offentlig ettersyn
 - Vedtas/fastsettes av Bergen kommune
- Fase 2 Kommunedelplan (KDP) med konsekvensutredning (KU)
 - Høring og offentlig ettersyn
 - Vedtas av Bergen kommune



Vedtatt
kommunedelplan

Høst
2020





Hva er et planprogram?

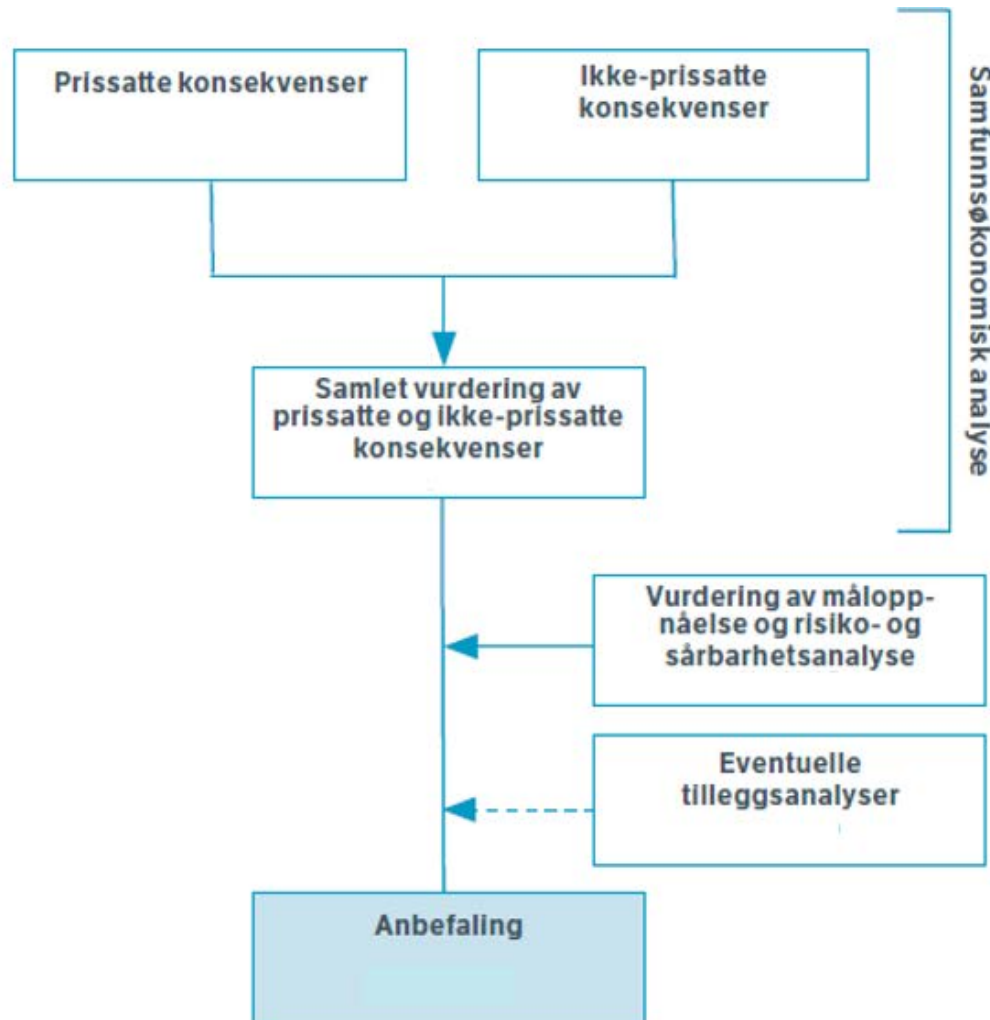
- Hensikt, og mål for planarbeidet
- Overordnede rammer og forutsetninger
- Omtale av tiltaket, området og viktige problemstillinger
- Beskrivelse av alternativ som anbefales utredet videre i kommunedelplan (KDP) med konsekvensutredning (KU)
 - Vedlegg silingsrapport
- Program for utredninger, og metoder for å skaffe nødvendig kunnskap
- Beskrivelse av planprosessen med framdriftsplan, og opplegg for medvirkning





Utredningsprogram

Konsekvensutredning–samfunnsøkonomisk analyse:



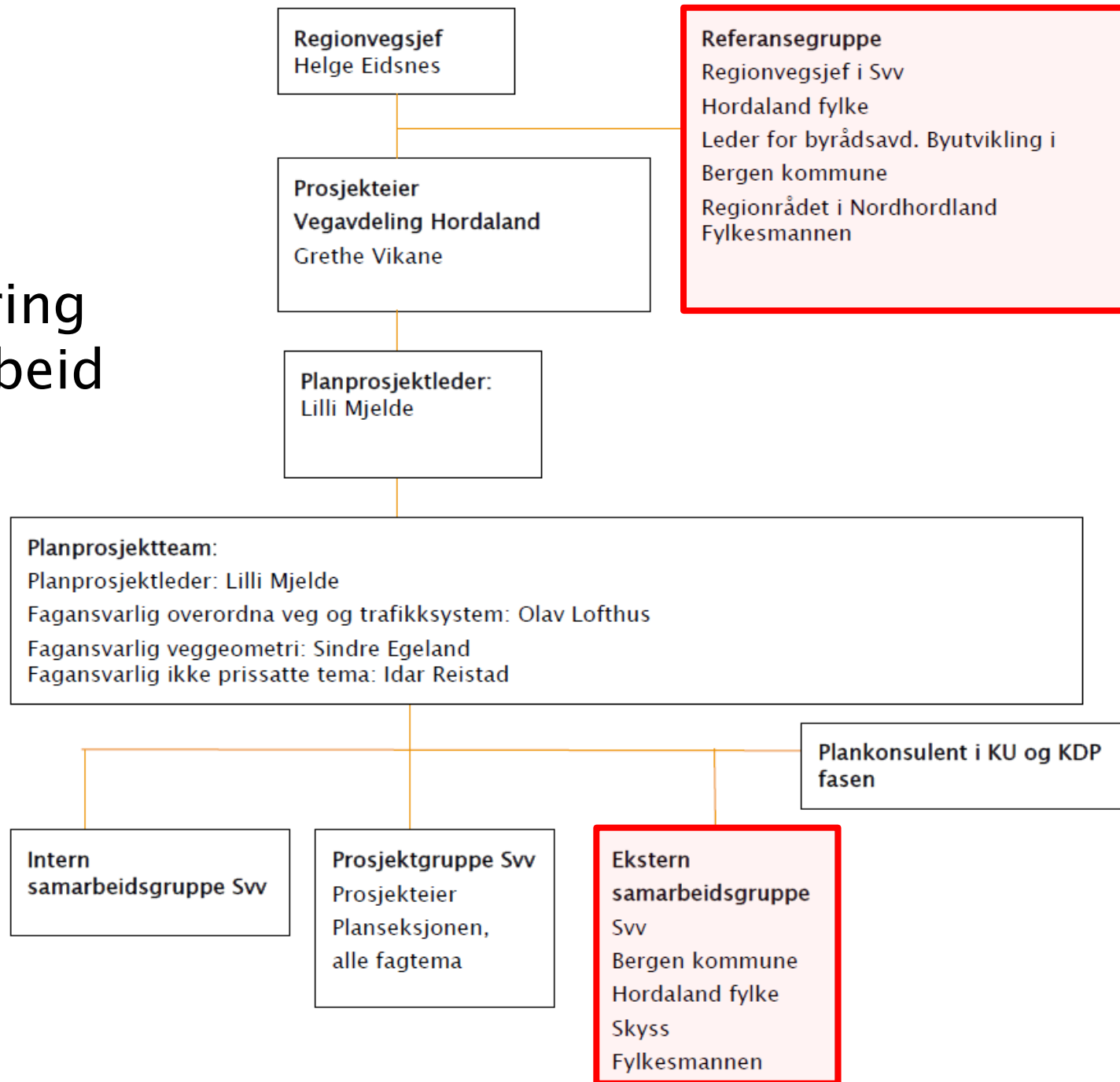


Utredningsprogram

Teknisk plangrunnlag:

- Videreutvikling og optimalisering av trasealternativene
- Endelig fastsetting av vegstandard med fartsgrense og krysstyper – fastsettes i samråd med Vegdirektoratet.
- Trafikk og transportvurderinger
- Støy- og luftforurensning – beregninger
- Geologi og geoteknikk – grunnforhold
- Massehåndtering

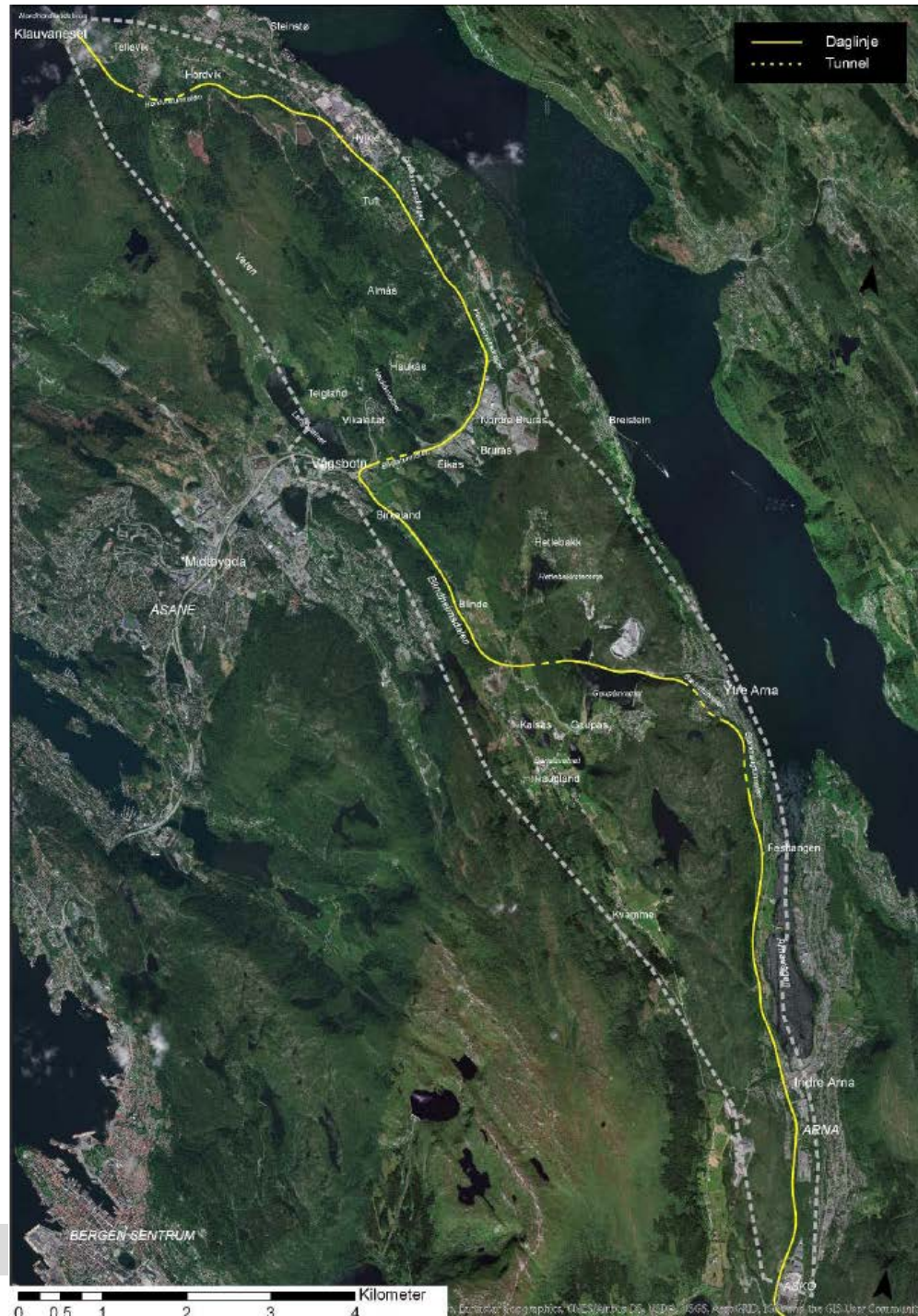
Organisering og samarbeid



Planområdet

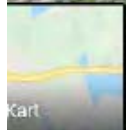
for kommunedelplan med
konsekvensutredning
E16/E39 Arna-Vågsbotn-
Klauvaneset

24.01.2019



Oversikt Arna – Vågsbotn

(kilde: Google Map)

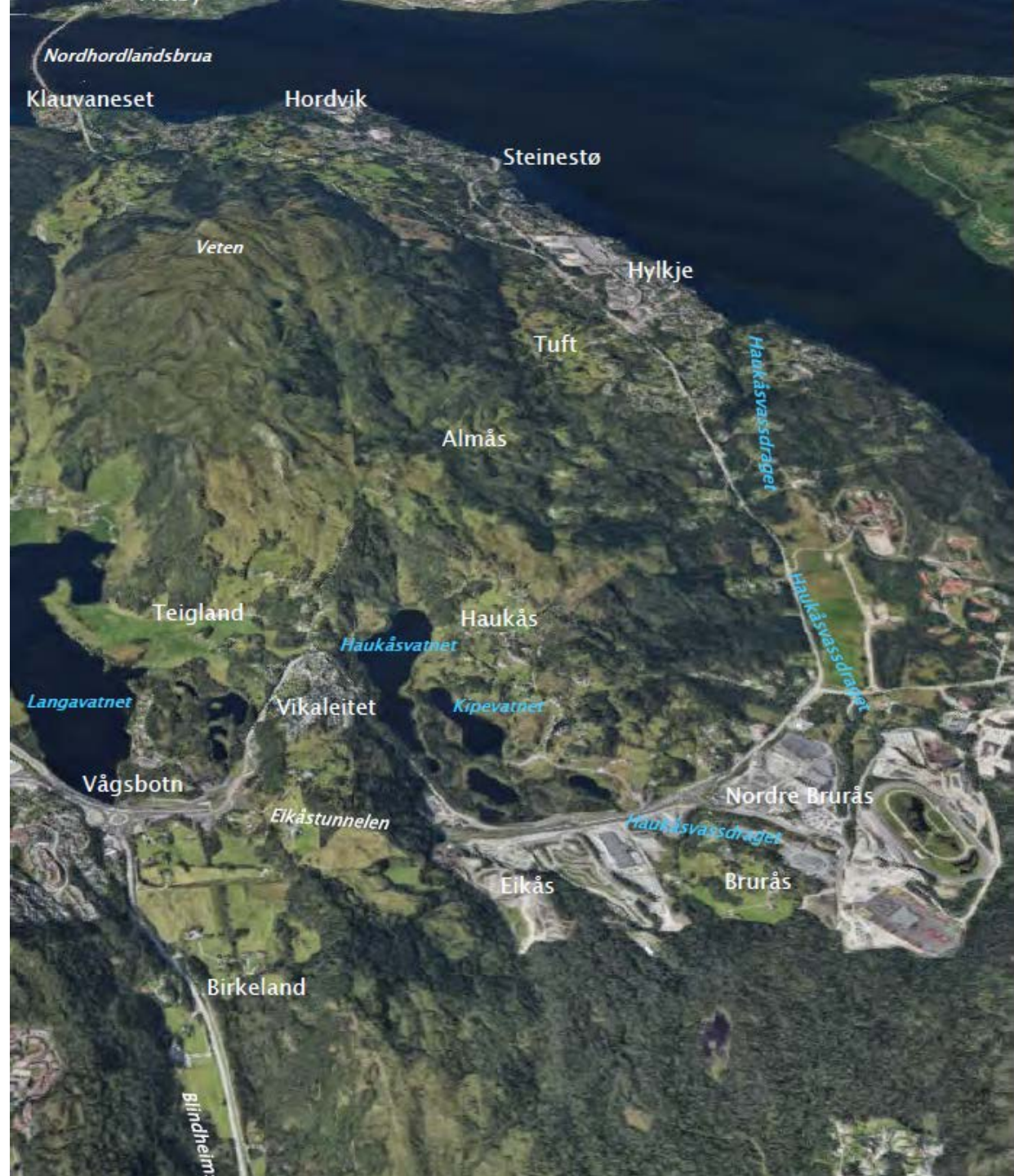


Google



Oversikt Vågsbotn – Klauvaneset

(kilde: Google Map)





Prosjektmål – Samfunns mål

- Det skal legges til rette for et riksveganlegg for E16 Arna – Vågsbotn og E39 Vågsbotn – Klauvaneset som skal knytte Bergen og Nordhordland bedre sammen og være effektiv, sikker og forutsigbar transportforbindelse i riksvegnettet. Veganlegget skal samtidig avlaste dagens vegnett i Arna og Åsane bydel.
- Målsettingen i byvekstavtalen Miljøløftet om at veksten i persontransporten skal tas med kollektivtrafikk, sykling og gåing, skal legges til grunn.
- Som del av framtidig Ringveg øst skal anlegget bidra til framtidig reduksjon i biltrafikk gjennom Bergen sentrum
- Eksisterende bruks- og verneverdier skal ivaretas slik at verdifulle områder ikke ødelegges eller bygges ned.



Prosjektmål – Effektmål

- Effektmål 1: Et sikkert transporttilbud for alle brukere
- Effektmål 2: Økt fremkommelighet og forutsigbarhet på hele strekningen for alle brukere
- Effektmål 3: Vegkapasitet
- Effektmål 4: Redusere sårbarhet
- Effektmål 5: Ivareta bruks- og verneverdier



Statens vegvesen

Løsninger



SILINGSRAPPORT - Vedlegg til Planprogram **Høringsutgave**

E16/E39 Arna-Vågsbotn-Klauvaneset (Ringveg øst)
KOMMUNEDELPLAN MED KONSEKVENsutREDNING
PlanID 61200000
Bergen kommune

Region vest
Bergen kontorsted
24.01.2019

Silingsrapport
– vedlegg til planprogram

Alternativsøk og siling

- Idédugnad gjennomført

Region vest
Planseksjonen
03.06.2018


Statens vegvesen



E16/E39 Arna-Vågsbotn- Klauvaneset

Referat etter idédugnad 12.06.2018

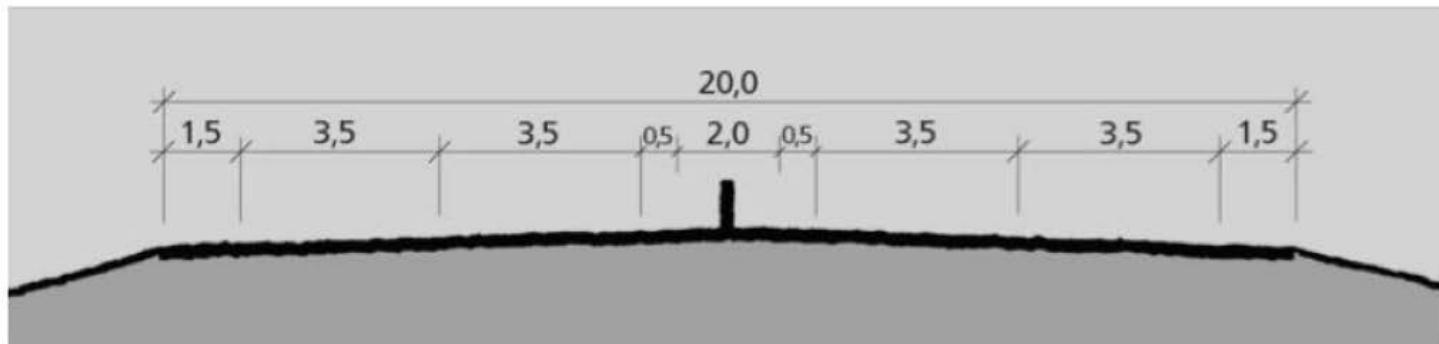


Foto: Statens vegvesen



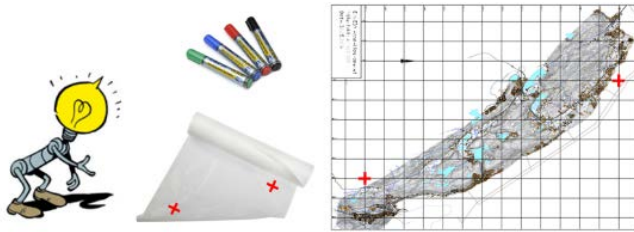
Vegstandard

- 4-felts hovedveg
 - Trafikkmengde (også uten Rngveg øst)
 - Tunneler/sikkerhet (to tuber)
- Fartsgrense minimum 90 km/t
 - Effektiv Ringveg øst
 - Mulig kurvatur
 - Evt. tunnelrampekryst (max 90 km/t)



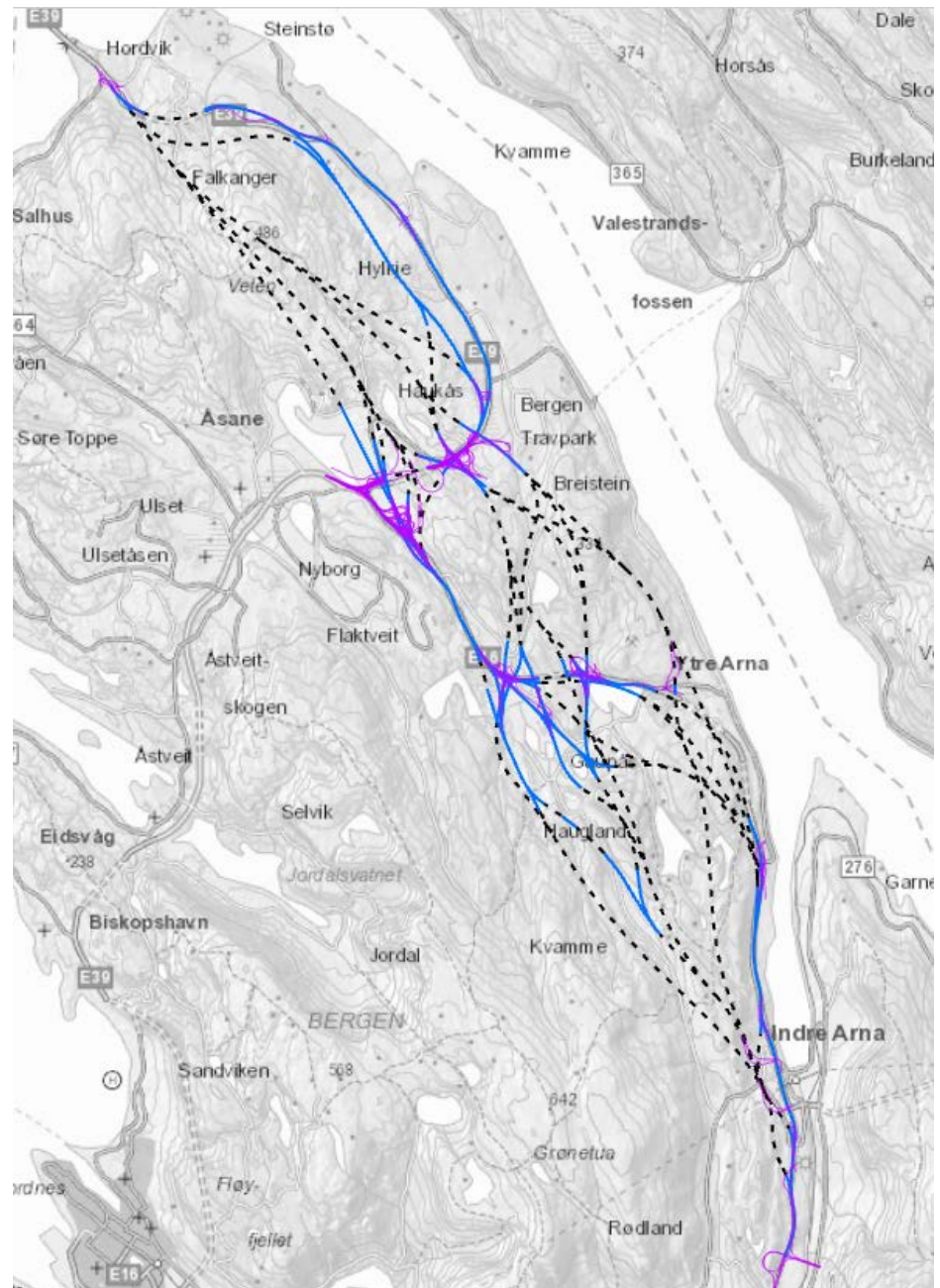
Figur C.9: Tverrprofil H7, 20 m vegbredde (mål i m)

- Alle utviklede løsningsidéer



Ikke mulig å finne "konfliktfrie" løsninger

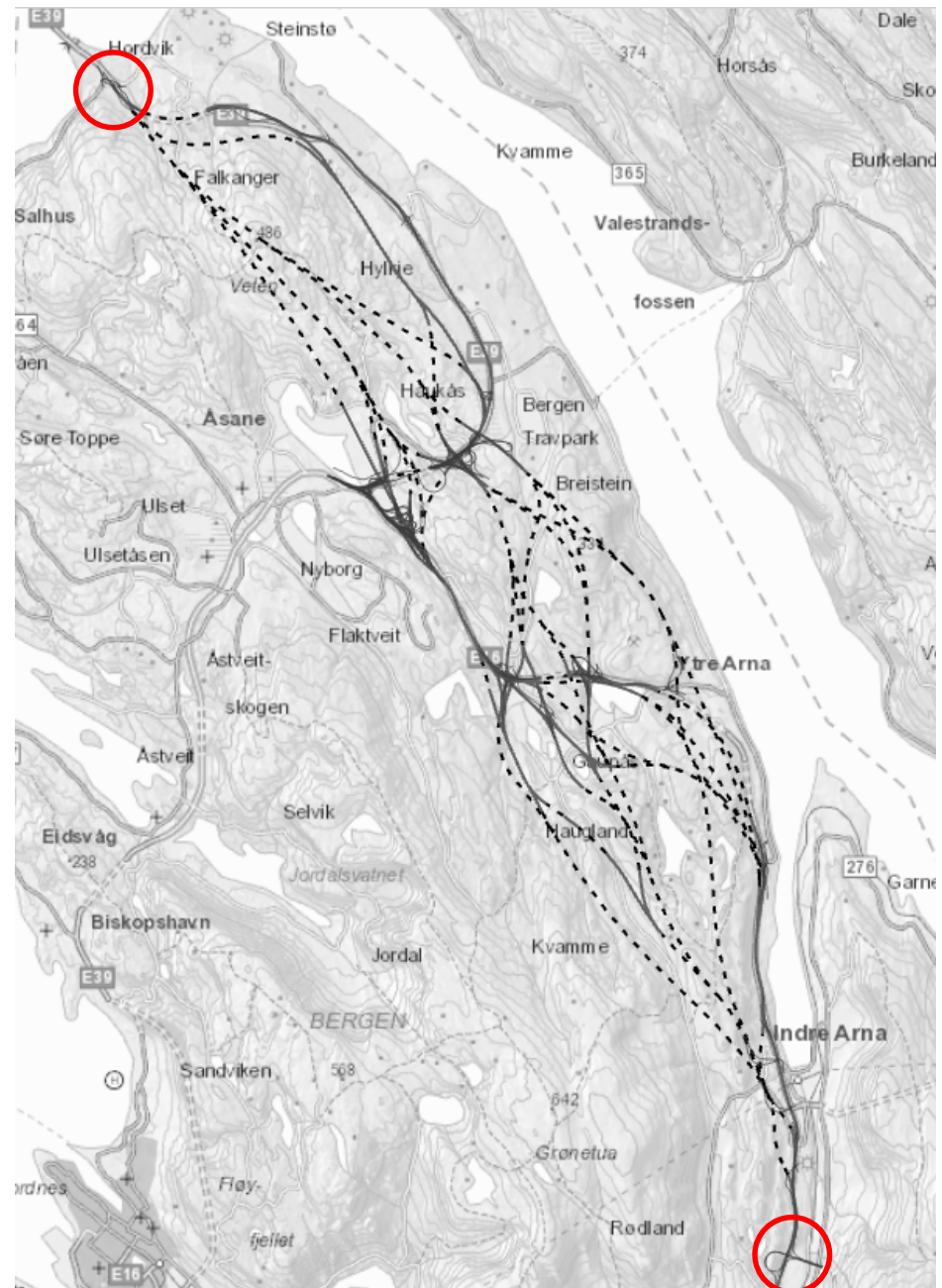
Alle løsninger kan ikke være lange og kostbare tunneler



- Alle utviklede løsningsidéer

Felles endepunkt:

- Eksisterende kryss ved Klauvaneset
- Nytt kryss med E16 i Arna





Siling i forhold til fastsatte silingskriterier:

- Ikke-prissatte tema
 - Landskapsbilde
 - Kulturarv
 - Naturmangfold
 - Friluftsliv/ By og bygdeliv
 - Naturressurser

- Prissatte tema, tekniske og trafikale forhold, arealinngrep
 - Trafikantnytte – veglengder, fartsnivå, framkommelighet – funksjon som Ringveg øst
 - Investeringskostnader – inkl. usikkerhet for grunnforhold og masseoverskudd
 - Trafikksikkerhet – usikkerhet knyttet til godkjenning av nødvendig fravik?
 - Kollektivprioritering – muligheter for kollektivprioritering
 - Sårbarhet i transportsystemet
 - Inngrep i eksisterende utbygde områder
 - Støybelastning – overordnet kvalitativ vurdering
 - Skredfare – vurderes i forhold til akseptkriterier mot skred på veg
 - Rangering ift. kostnader, totallengde, tunnelmengde

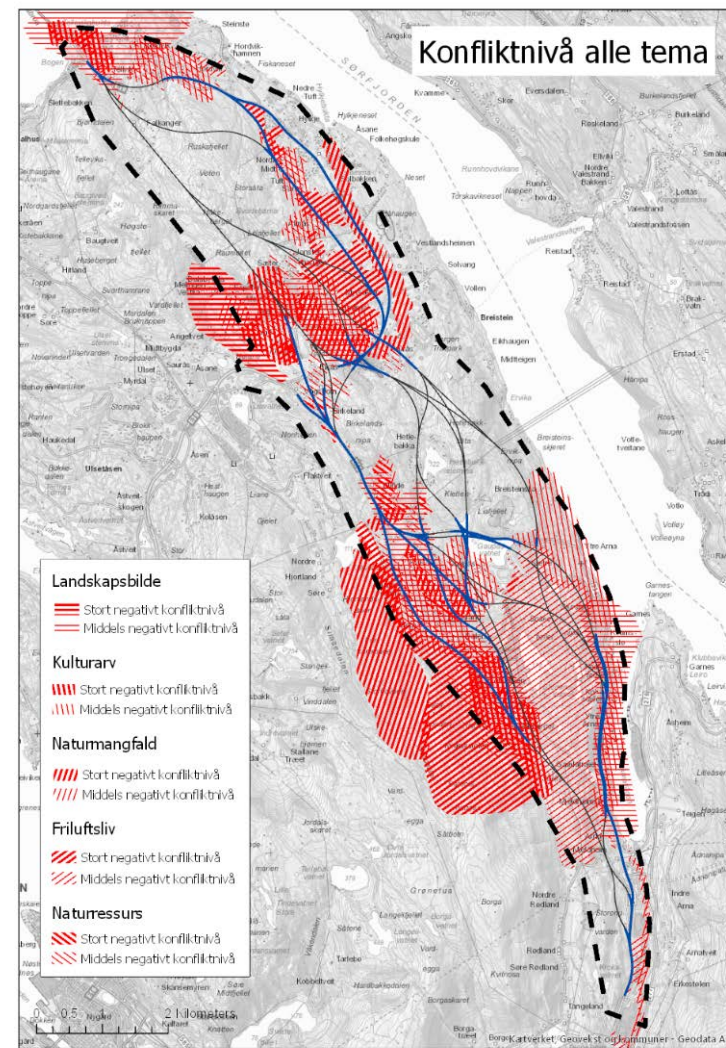
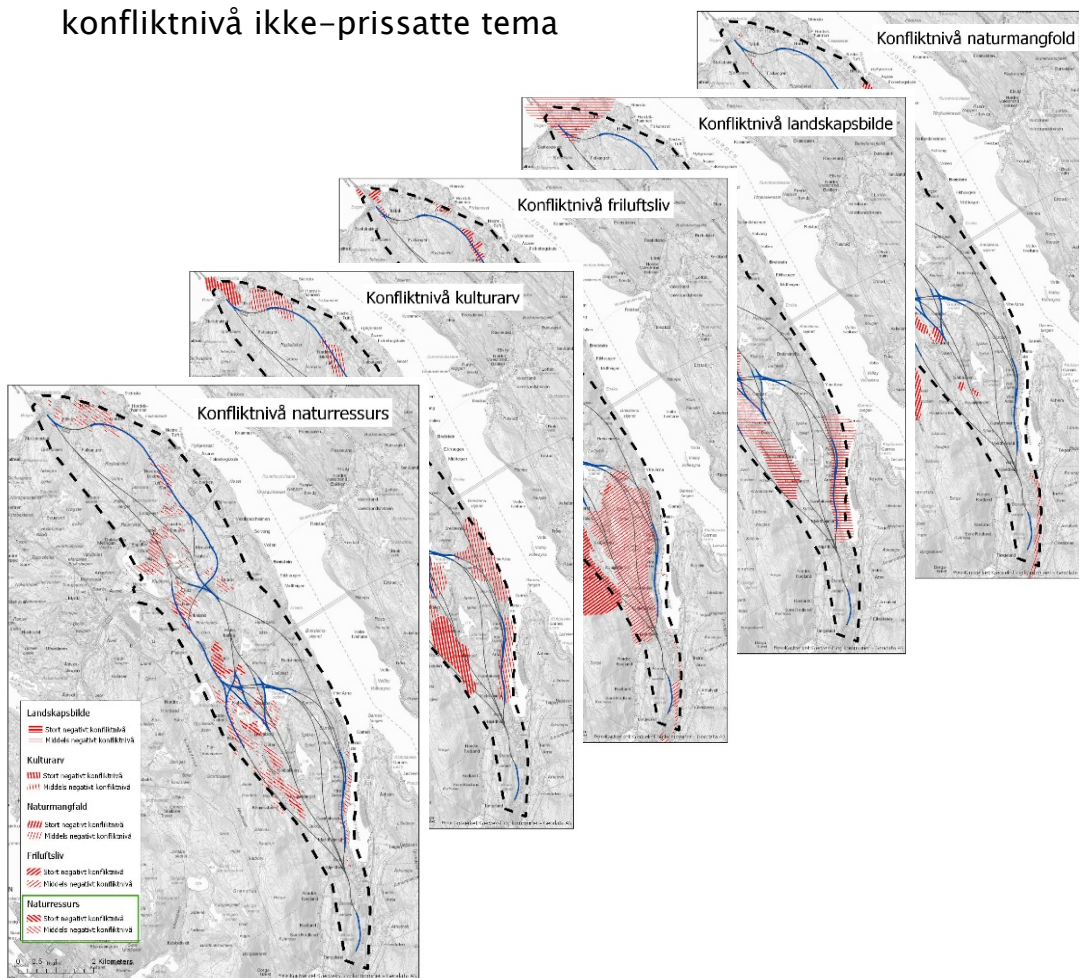
Siling i forhold til fastsatte silingskriterier:



Statens vegvesen

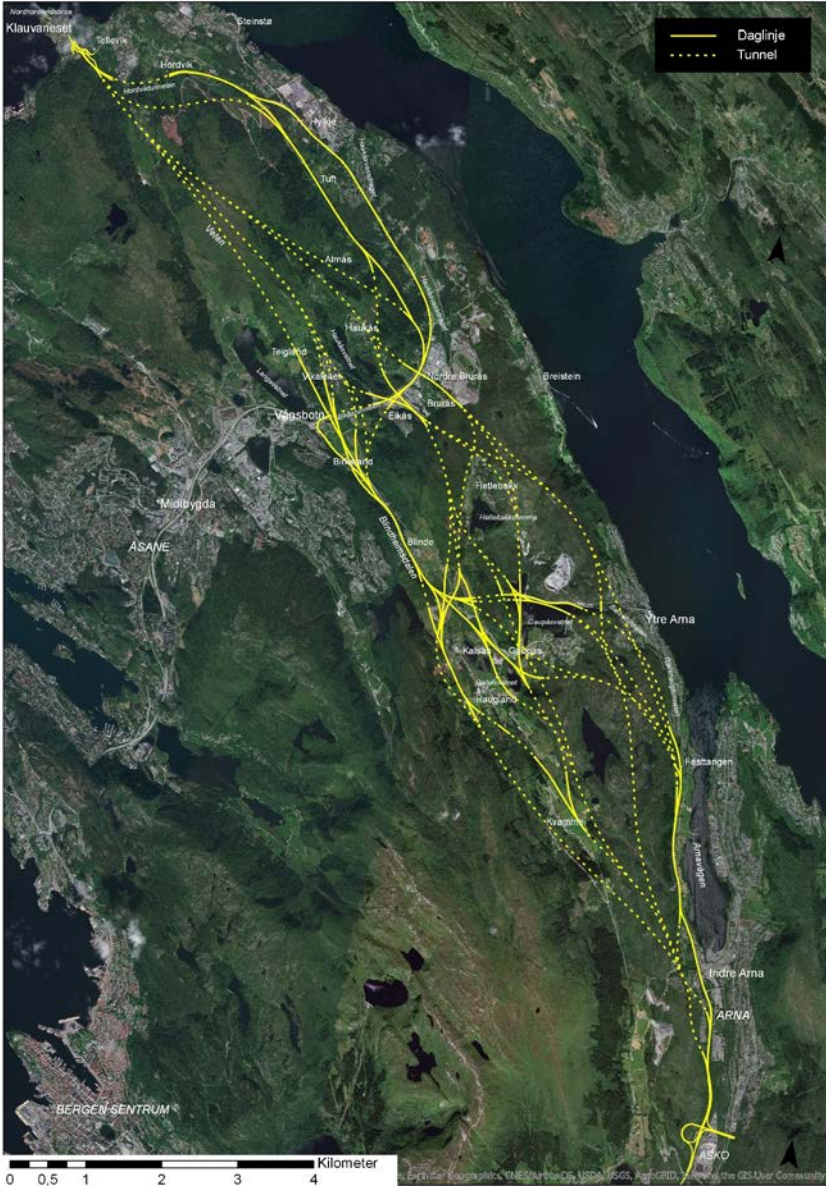
Eksempel

konfliktnivå ikke-prissatte tema



Siling i forhold til fastsatte silingskriterier:

Utgangspunkt



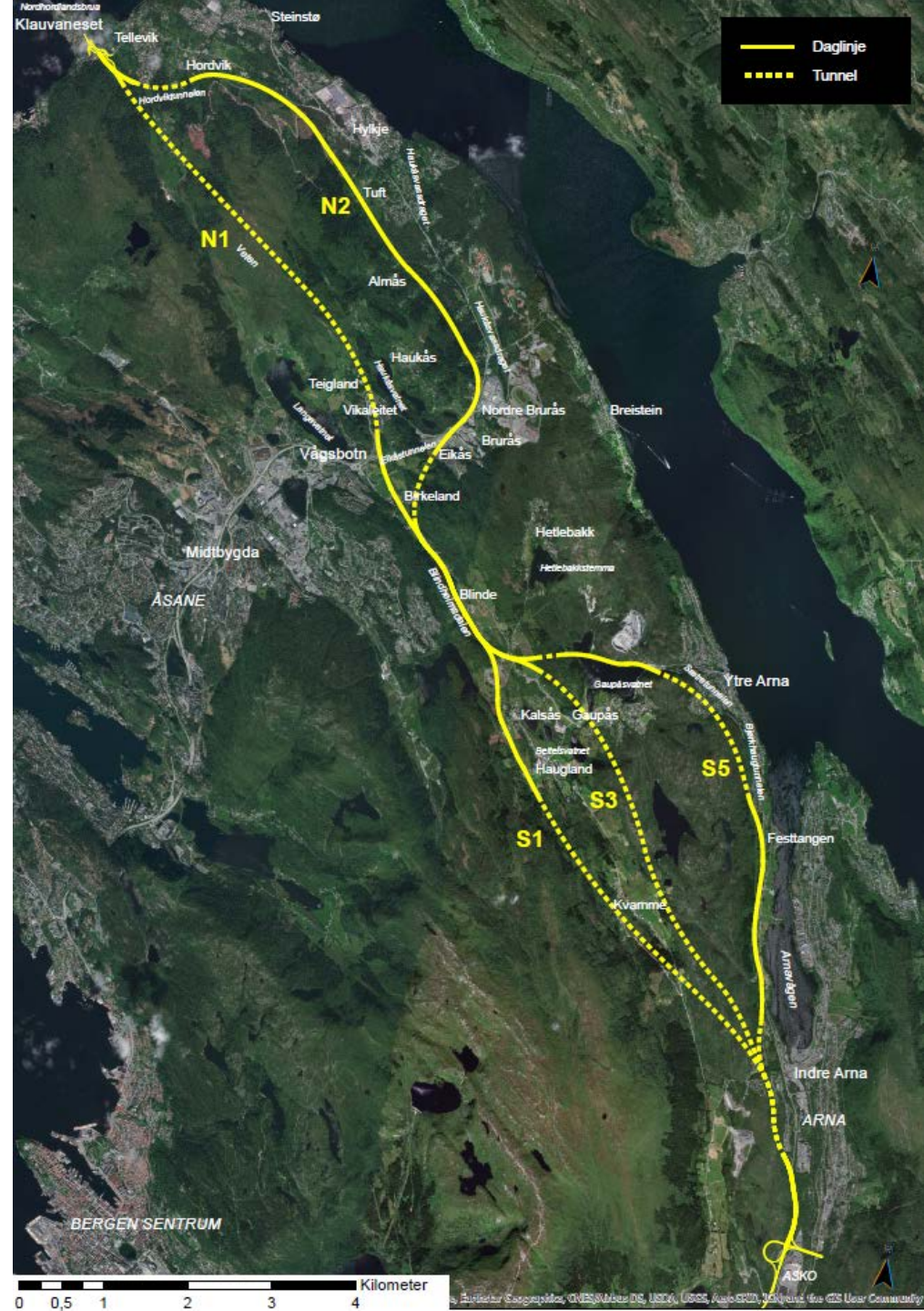
Resultat





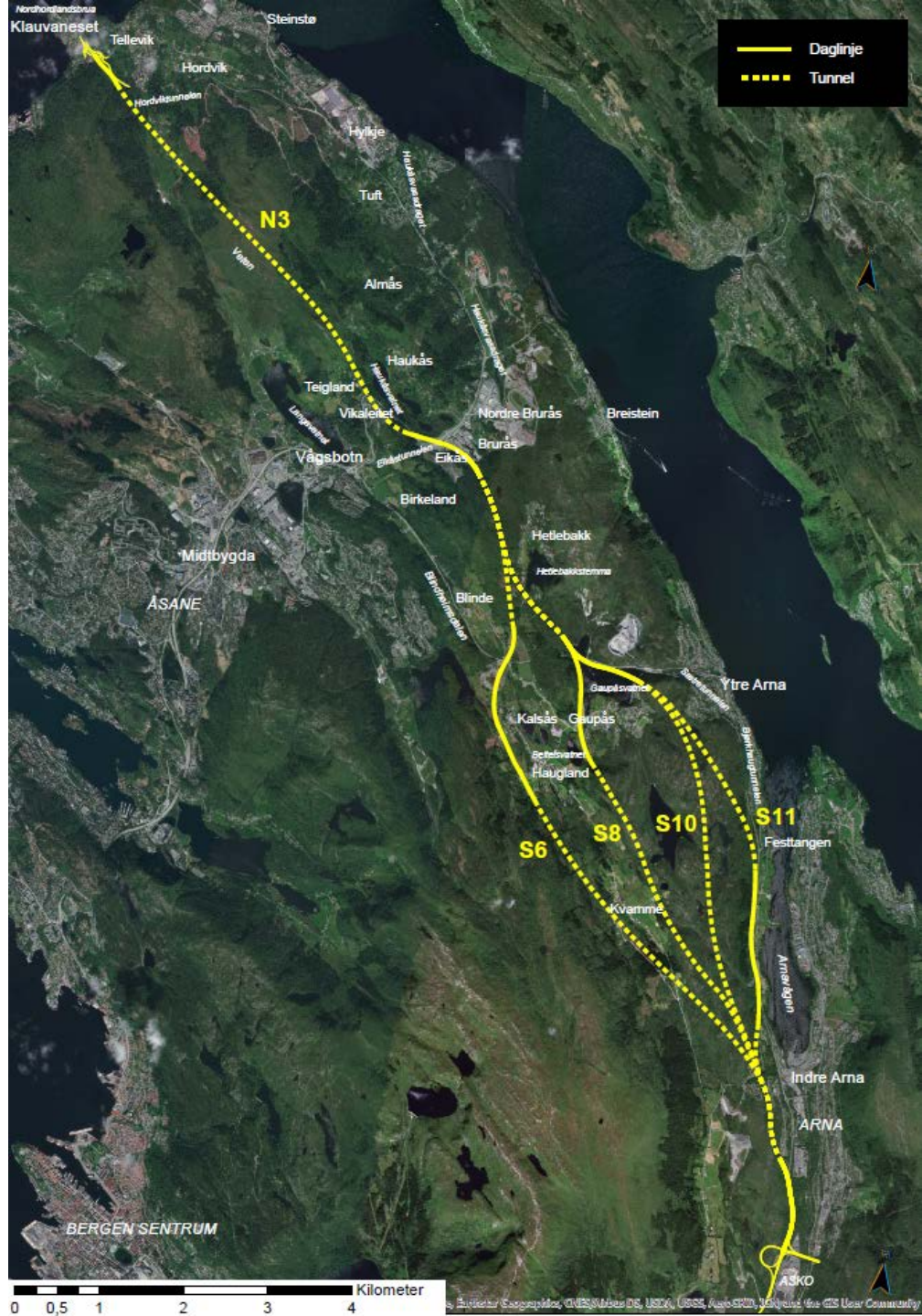
Anbefalt videreført til kommunedelplan (KDP) med konsekvensutredning (KU)

- 6 via Blindheimsdalen
- 4 via Eikås



Anbefalt videreført til kommunedelplan (KDP) med konsekvensutredning (KU)

- 6 via Blindheimsdalen
- 4 via Eikås





Informasjon

- Informasjon om prosjektet og oppdatering av nyheter på Statens vegvesen sin nettside til prosjektet
- <https://www.vegvesen.no/Europaveg/e16e39arnaklauvaneset>
- Digital publisering av plandokument på SvV sin prosjektnettside i forbindelse med høringene både for planprogram og når forslag til kommunedelplan med konsekvensutredning foreligger
- Informasjon om prosjektet via media/presse
- Kontakttelefon/mail
 - Prosjekteier Statens vegvesen Hege Løvteit, tlf 55516404, epost hege.lotveit@vegvesen.no
 - Planprosjektleder Statens vegvesen Lilli Mjelde, tlf 55516439, epost lilli.mjelde@vegvesen.no



Statens vegvesen

Spørsmål?