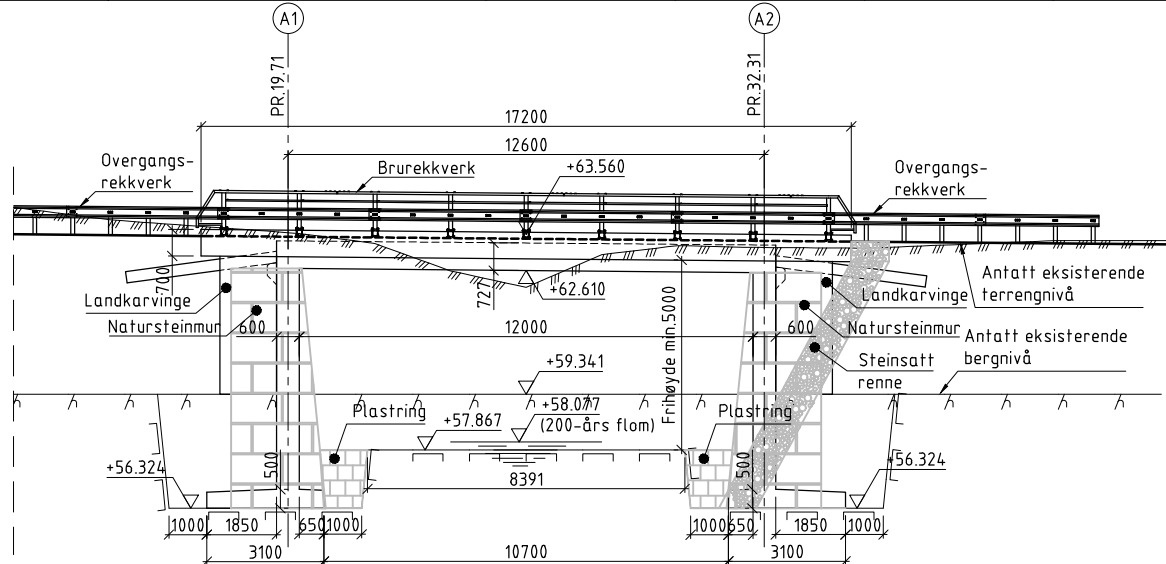
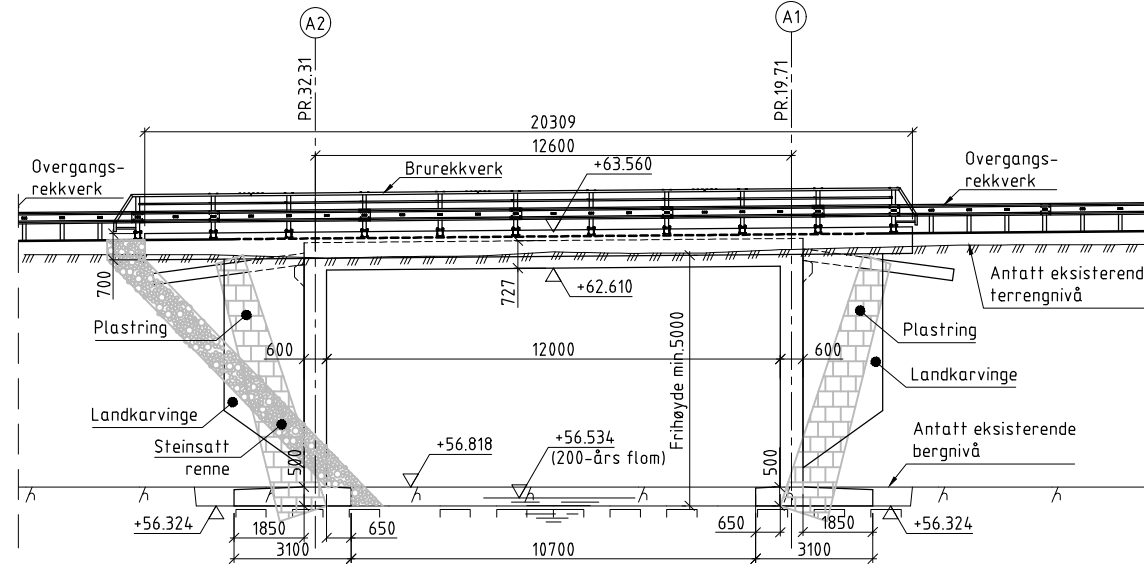


Veg 10000

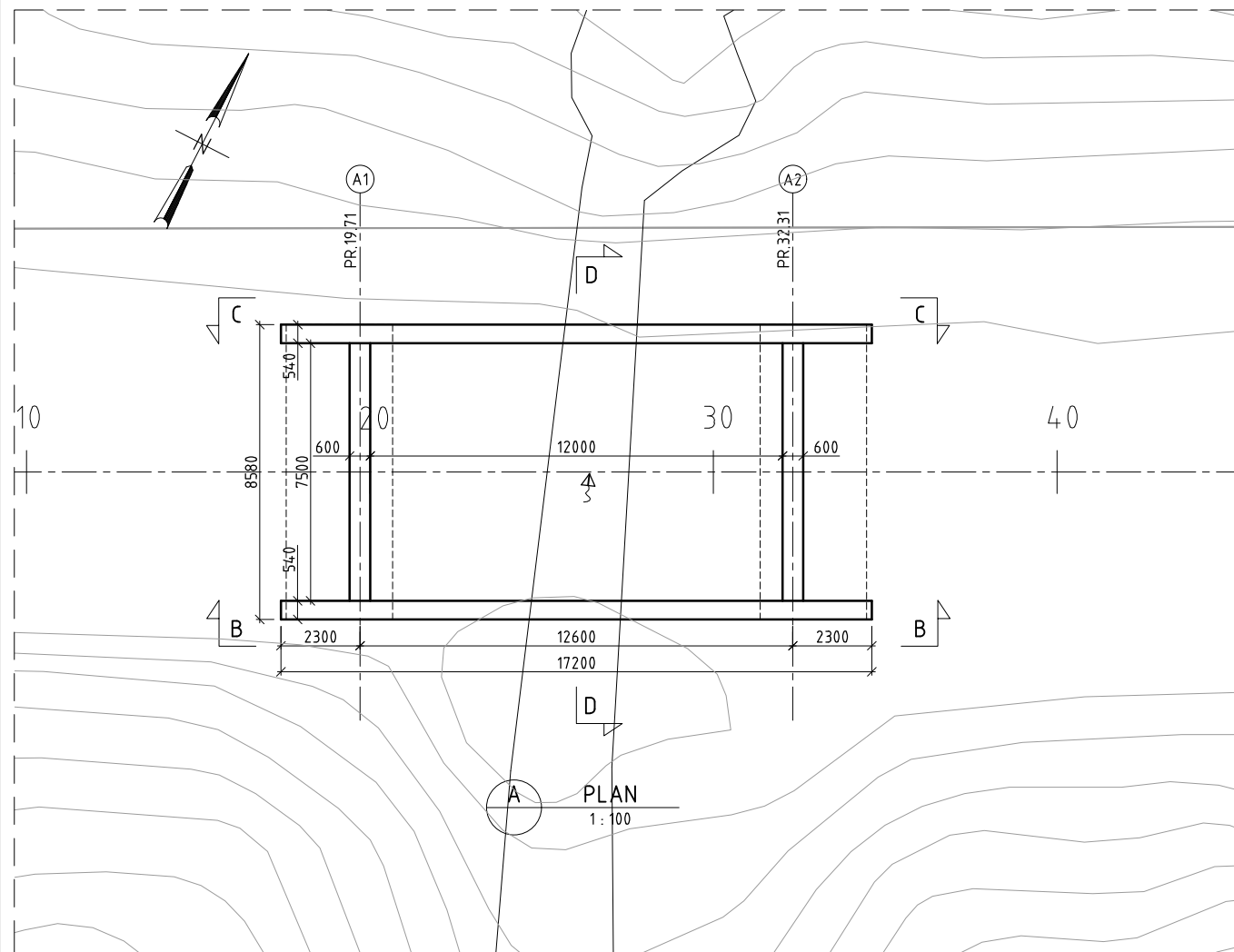
PROFIL NR.	15	20	25	30	35	40
HOR.KURV.				R=∞		
BREDDUTV.						
TVERRFALL						
H.kj.b.k.	3,0%					3,0%
V.kj.b.k.						
PROFIL H.	63,66	63,61	63,57	63,53	63,48	63,44
TERRENG H.	63,64	63,59	63,53	63,47	63,45	63,41



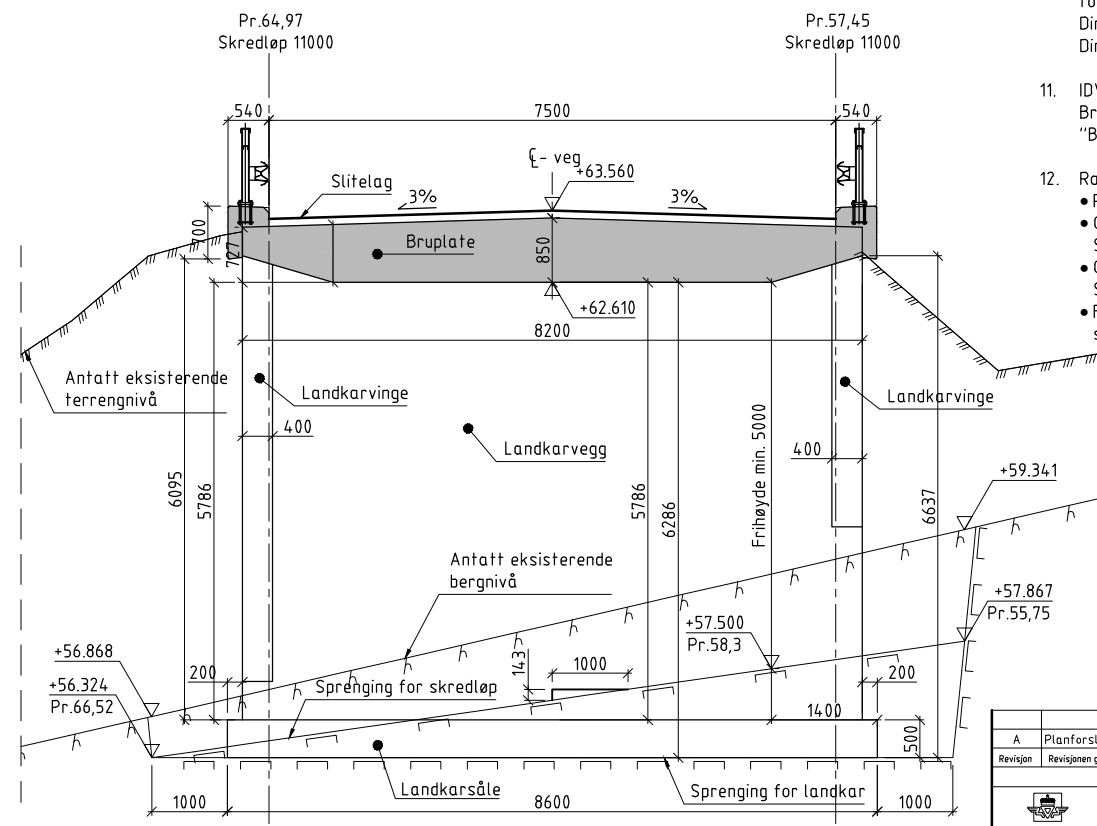
B OPPRISS. OPPSTRØMS
1:100



C OPPRISS. NEDSTRØMS
1:100



A PLAN
1:100



D SNITT
1:50

BEMERKNINGER

- Generelt:
Veg over bru: Dimensjoneringsklasse (veg) Hø1, øvrige hovedveger, ÅDT 1398, fartsgrense 80 km/h.
Under bru: Skredløp og Setregjølet bekk.

Kontinuerlig platebru i slakkarmert betong.
Nøyaktighetsklasse B i henhold til håndbok R762 Prosesskode 2, for kantdrager benyttes nøyaktighetsklasse A.
Utførelsesklasse 3 i henhold til NS-EN 13670.
- Regelverk:
Håndbok N400 Bruprosjektering (2022).
Håndbok N100 Veg- og gateutforming (2022).
Håndbok N101 Rekkverk og vegens sideområder (2022).
Håndbok R762 Prosesskode 2 (2018).
- Lastdata:
SVV 2010 (Eurokoder).
Brua er dimensjonert for LM3 med sentrisk kjøring.
Dimensjonerende belegningsvekt: 3,5 kN/m².
- Typiske materialkvaliteter:
Betong: B45 SV-Standard
Armering: B500NC og B500NRC.
Rustfritt stål: A4-80 (NS-EN ISO 3506) og 1.4404 (NS-EN 10088).
- Fundamentering:
Akse 1 på berg.
Akse 2 på berg.
- Belegning:
Belegningsklasse A3-4, bindlag og slitelag Ab11, total tykkelse 90 mm.
- Rekkverk:
Brurekkeverk med skinnprofil, styrkeklasse H2, h ≥ 1,2 m, godkjent overgang til vegrekkeverk.
- Lagre:
Forbindelse mellom over- og underbygning skal utformes monolitisk i akse 1 og 2.
- Fuger:
Fugefri løsning.
- Vannføring:
Det må påberegnes at sesongvariasjoner i normalvannstand kan forekomme.
Dimensjonerende vannføring ved 200-års flom er vist på oppriss.
Dimensjonerende vannhastighet ved 200-års flom: 2,29 m/s.
- IDV-plan:
Brua skal inspiseres og følges opp iht. håndbok R411 "Bruforvaltning riksveg".
- Rapporter:
• Planomtale E39 Skredestranda, Skredsikring
• C15746-GEOT-01 Geoteknisk rapport E39 Skredestranda, Skredsikring
• C15746-HYDR-01 Flom- og hydrauliske beregninger for E39 Skredestranda
• Forprosjekt rapport: E39 Hp 27 Km 12554 - Km 13301 Vurdering av sikring langs Skredestranda

A	Planforstag	Sirtau	olabli	Sirtau	01.02.2023
Revisjon	Revisjonen gjelder	Utarb	Kontr	Godkjent	Rev. dato
		Arkivref.			
		Tegningsdato		01.02.2023	
		Bestiller		sanfje	
		Prosjekt for		SVV DaV	
		Prosjekt av		SVV DaV	
		Prosjektnummer		C15746	
		PROF-nummer		C15746r	
		Arkivreferanse			
		Målestokk A1-farmat		Som vist	
		Byggesaksnummer			
		Koordinatsystem		EUREF89NTM6/NN2000	
Reguleringsplan					
Utarbeidet av	Kontrollert av	Godkjent av	Konsulentarkiv	Tegningsnummer /	
Sirtau	olabli	Sirtau	PROF/C15746r...	revisjonsbokstav	K101 A