



E39 Stord-Os



Statens vegvesen

Digitalt informasjonsmøte: Varsling av planoppstart

20. oktober 2020



Illustrasjon: Statens vegvesen/Dissing & Weitling

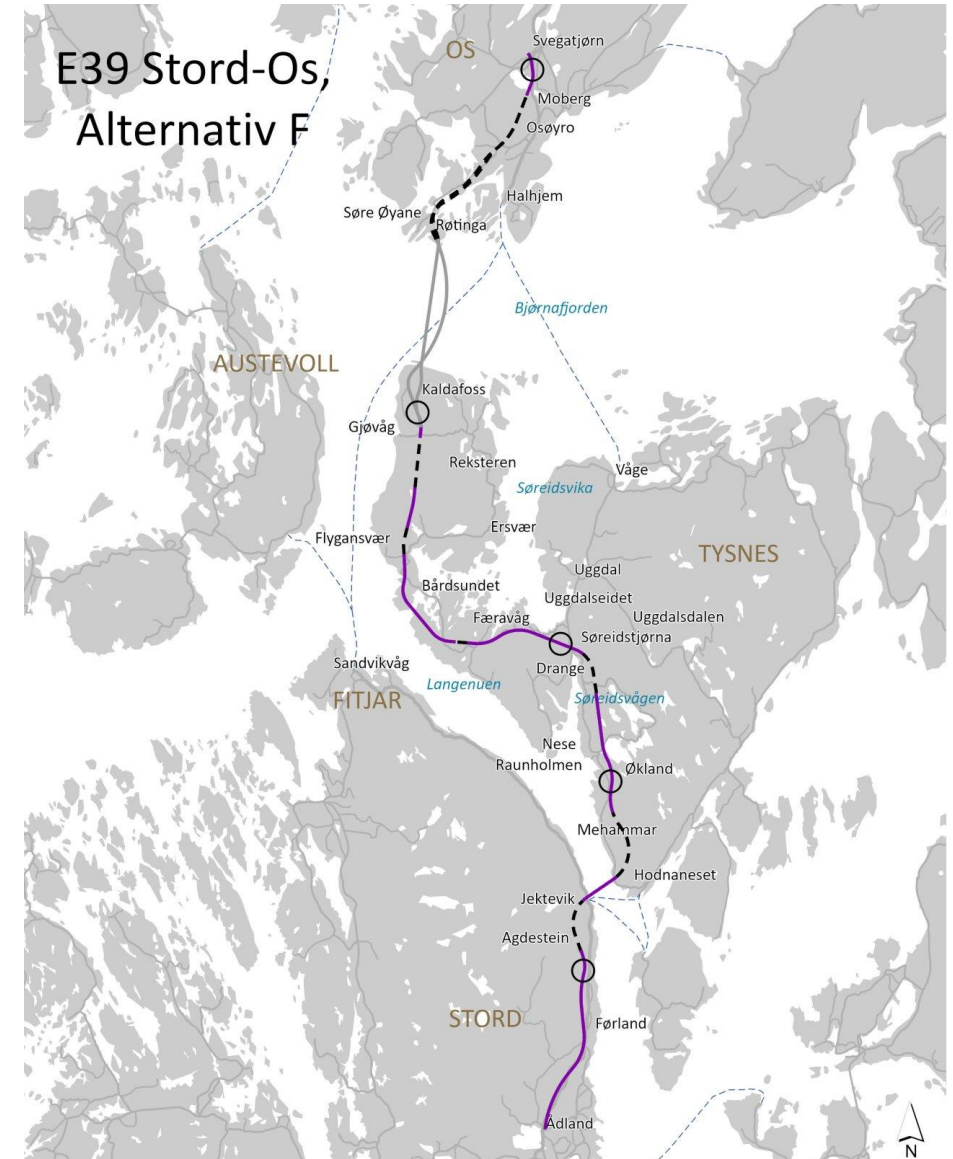
Utbeta og ferjefri E39 - knyt Vestkysten saman



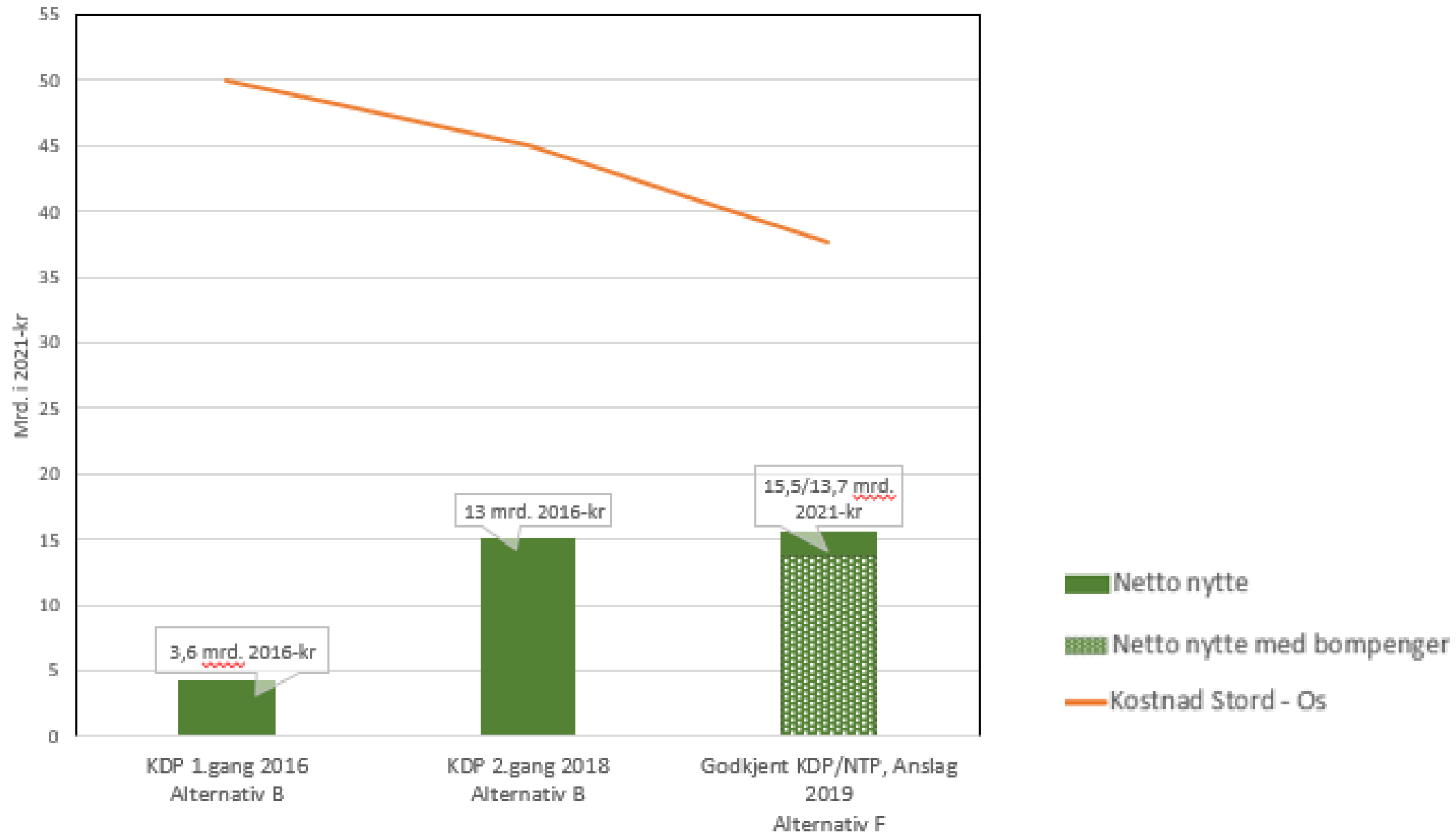
- Vesentleg redusert reisetid - **Bergen-Stavanger på snaut to timar**
- Fjordkryssingar knyt saman store næringslivsregionar og bu-, arbeids- og servicemarked
- Betre grunnlag for å utvikle Norge sin største eksportregion

Hordfast (E39 Stord-Os) – Meir enn kryssing av Bjørnafjorden

- 55 kilometer - firefelts motorveg med 110 km/t og **to** fjordkryssingar
- Vegtrase vedteken september 2019 av Kommunal- og moderniseringsdepartementet
- Sentrale element
 - Kostnadsreduksjon
 - Utvikling av banebrytande teknologi
 - Natur og miljø – det nære er også viktig
 - Optimalisering av veglinjer

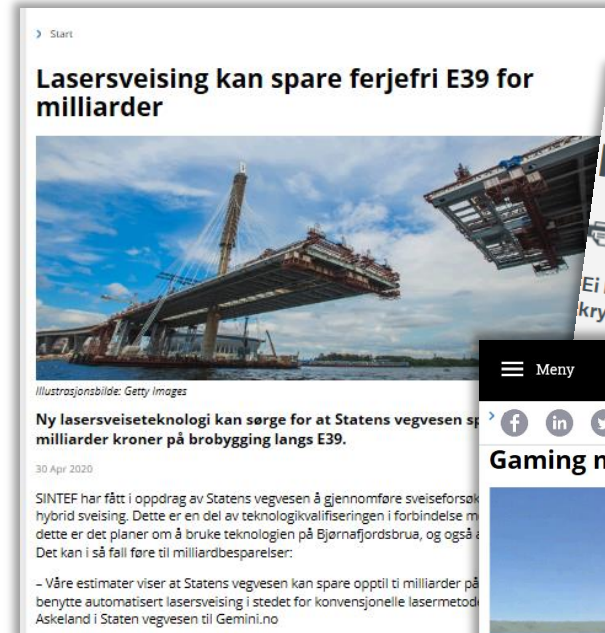


Kostnad ned og nytte opp!



Teknologi – Framtida er her!

- Vi finn betre løysingar, og billegare løysingar!
- Digitalisering av planleggingsarbeidet
 - Building Information Modeling (BIM)
 - Building Smart (BiS)
 - Bjørnafjorden Open Live Center (BOLC)
- Utviklar ny teknologi
 - Bevisst materialval
 - Laserhybridsveising av stål



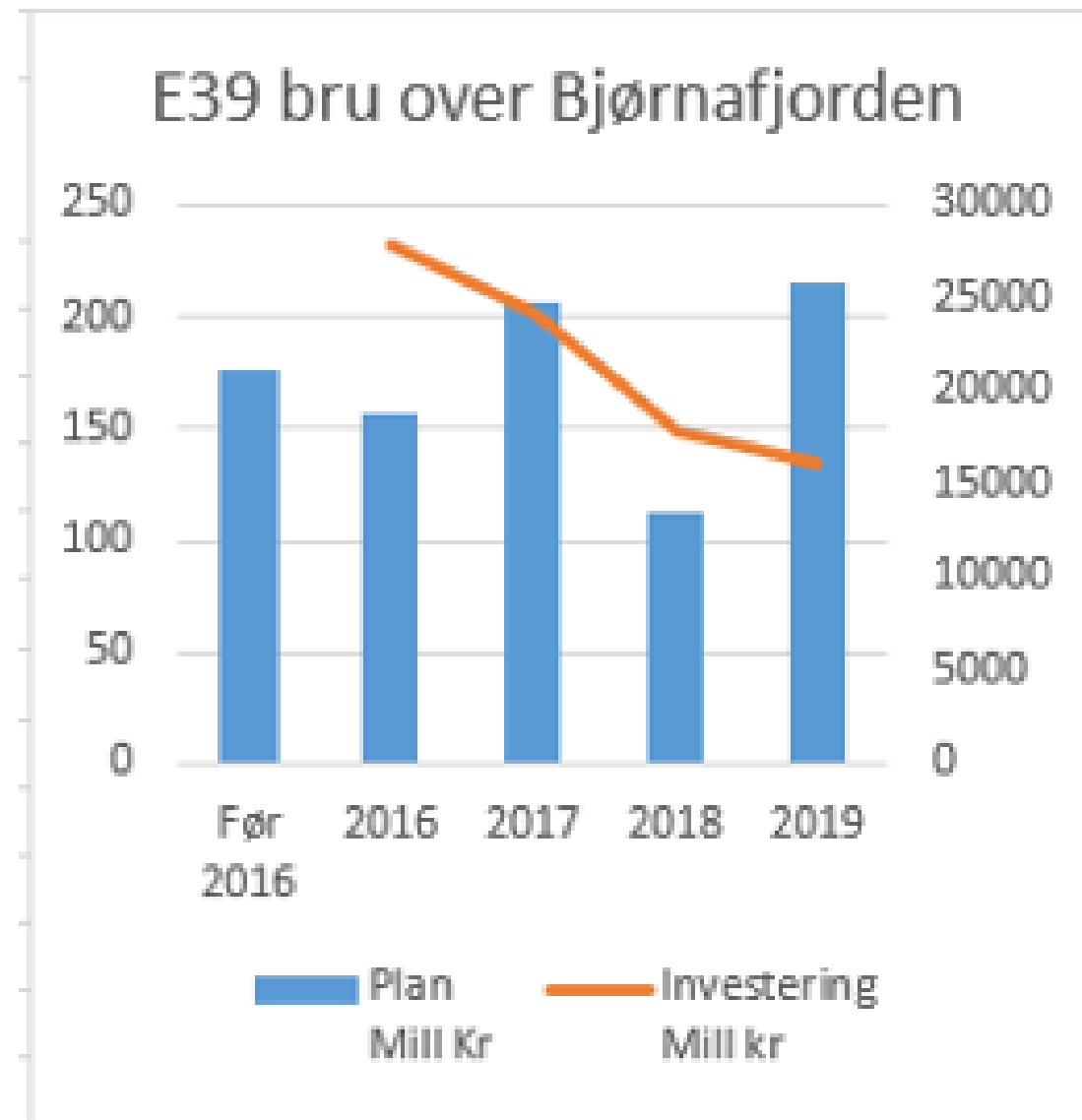
Kryssing av Langenuen – hengebru med fire felt og spenn på 1250m

- **Total brulengde 1700m, hovudspenn 1250m**
- **Totalkostnad anslått til fem milliardar**
 - Inkludert usikkerhetspåslag, mva. og byggherrekostnader
- **Gjennomført utviklingsstudium**
 - Bruk av aluminium i brukonstruksjonen som kan gi ei opptil 4000 tonn lettare brukasse
 - Installasjon av tårn frå sjø som kan gi redusert byggetid med opptil et år
- **Forprosjekt er i gang**
 - planlagt ferdig i september 2021



Kryssing av Bjørnafjorden

- Fem kilometer lang bru bygd med tradisjonell teknologi med nye dimensjonar og kombinasjonar
- Tidleg involvering av sterke prosjekteringsmiljø og entreprenørar
- 850 millionar er investert i forskning og utvikling
 - Redusert anslått brukostnad frå 27,8 mrd.kr til 16 mrd.kr
- Lokalt samanstillingsområde i Søreidvika på Tysnes eller i Ølensvåg?
 - Fleire alternativ i området rundt Bjørnafjorden til vurdering

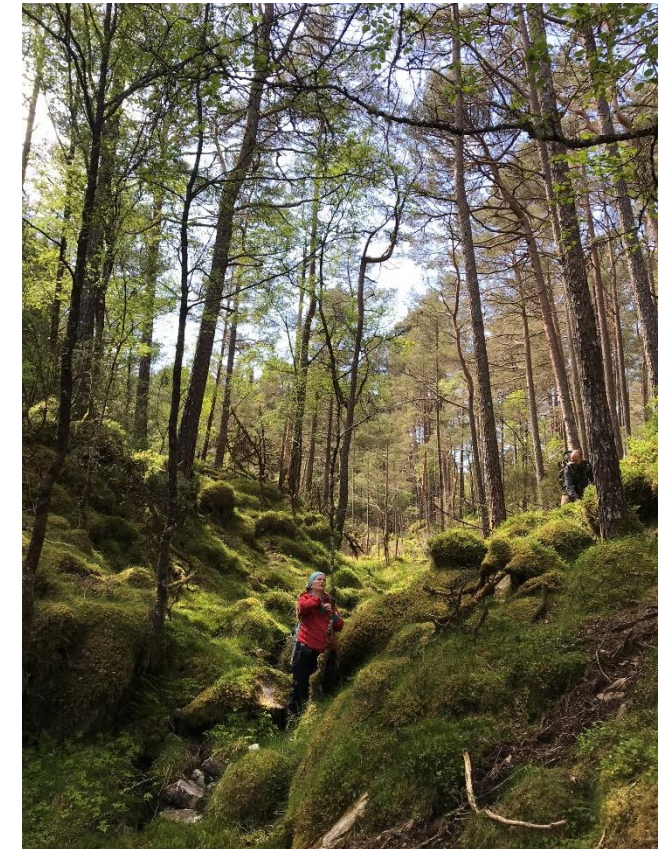


Natur, miljø og klima – ta vare på dei «grøne» verdiane

- Klimautslipp frå anleggsfasen skal ned
- Omfattende kartleggingsarbeid i gang
- Finne moglege tiltak som skjermar miljø og natur

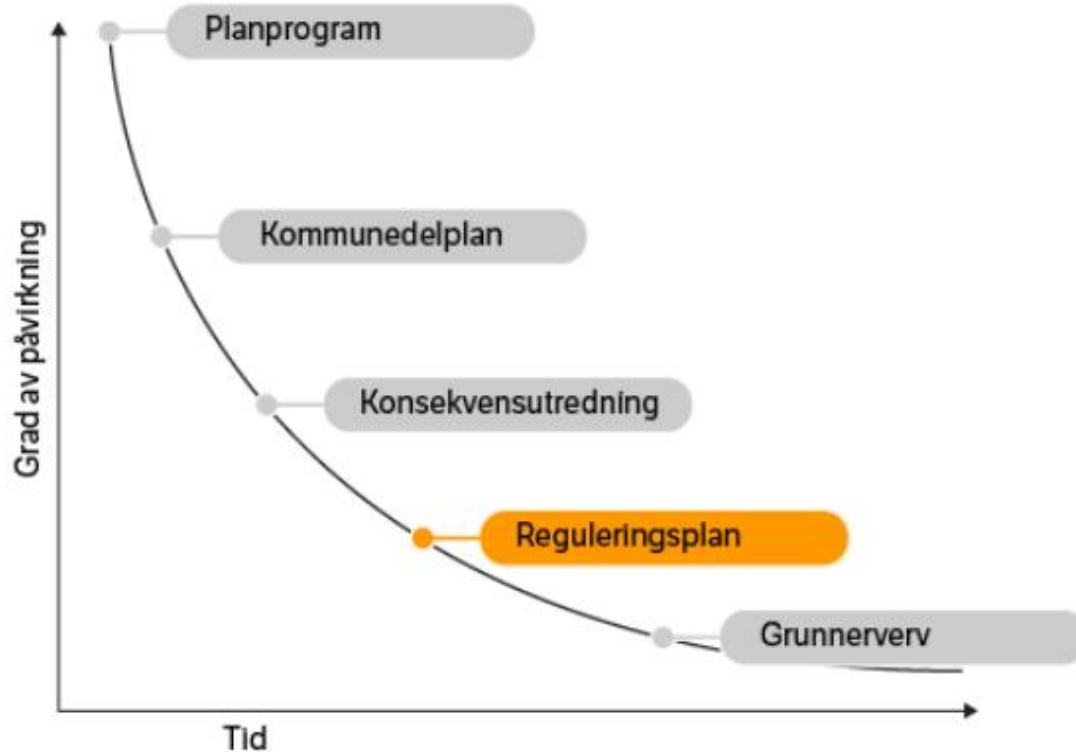


*Stjernerurlav, sterkt trua art (EN), kjenneteiknart i fattig boreonemoral regnskog.
(Foto: Eli Mundhjeld/Statens vegvesen)*



*Registreringsarbeid i felt sommaren 2020
(Foto: Karianne Thøger Haaverstad/Statens vegvesen)*

Reguleringsplanarbeidet i gang



Illustrasjon: Statens vegvesen

- Konseptvalutgreiing (KVU) for Aksdal–Bergen vedtatt 2013
- Statleg kommunedelplan med konsekvensutgreiing vedtatt 2019
- **Reguleringsplanarbeidet er i gang**
 - Oppstart varsla
 - Oversending til Kommunal- og moderniseringsdepartement er planlagt våren 2022
- Sentralt i reguleringsplanarbeidet
 - Optimalisere løysingar: Nytte opp – kostnader ned!
 - Tilleggsutgreiingar: Natur og miljø
 - Konsekvensutgreiingar
 - Tett samarbeid med kommunar, offentlege instansar, og andre partar

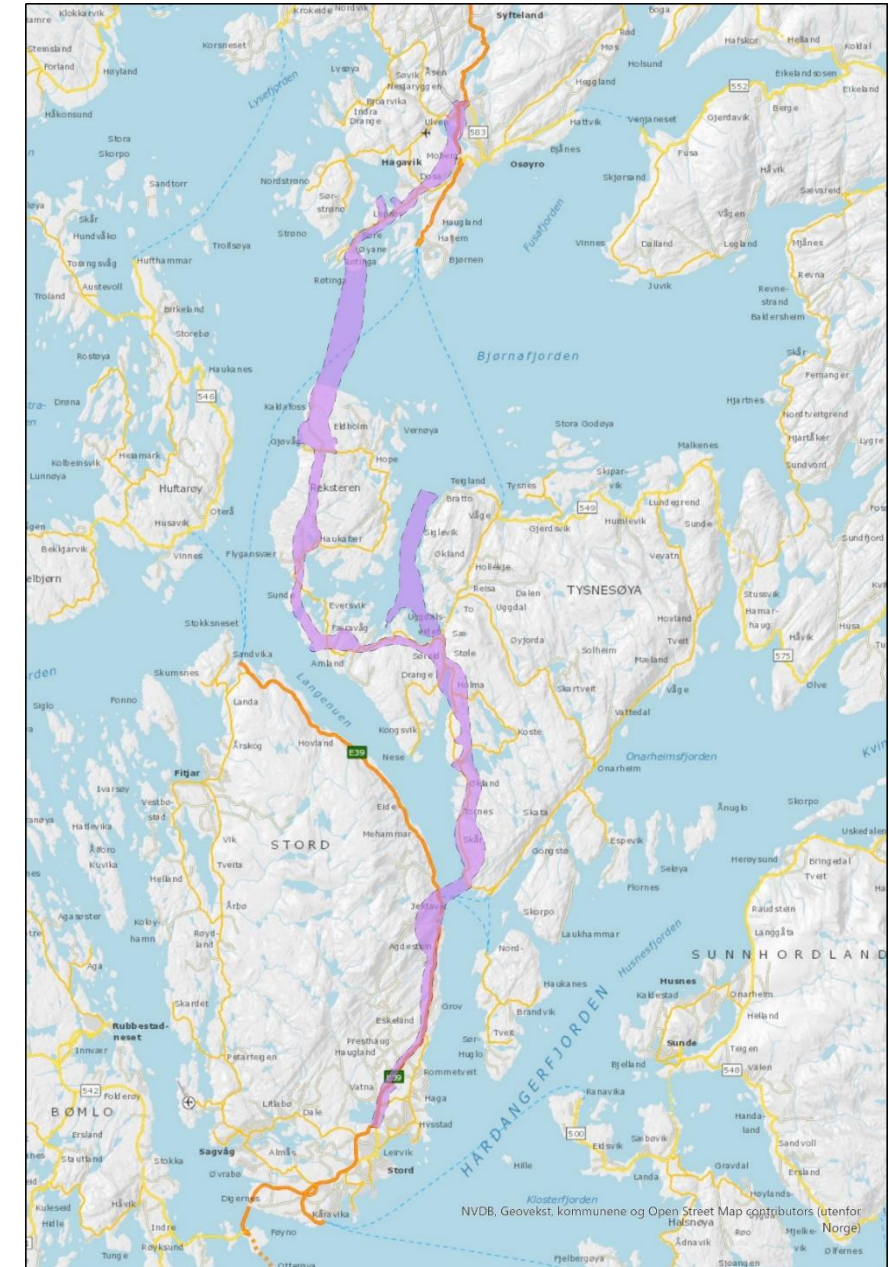
Reguleringsplanarbeidet er varsla!



Statens vegvesen

- Sjå interaktivt kart <https://arcg.is/Cbqiy>
- Send oss innspel innan **30. oktober**.
- Hugs å ta med evt. gards- og bruksnummer.
- Statens vegvesen, Postboks 1010 Nordre Ål, 2605 Lillehammer eller med e-post til firmapost@vegvesen.no.
- Merk brevet eller e-posten med «E39 Stord – Os».

No forventar vi berre opplysningar. Neste runde er høyring av planprogrammet for konsekvensutgreiing vinteren 2021. Fleire informasjonsmøte med detaljar kjem seinare.



Kva er ein reguleringsplan?

- **Reguleringsplanen** bestemmer arealbruk og sikrar det juridiske grunnlaget for grunnverv (bygging)
- **Ei konsekvensutgreiing** vurderer fordeler og ulemper og konsekvenser for miljø, naturressurser og samfunn – seier **om** og på **kva vilkår** tiltaket kan gjennomførast

På Stord –Os har vi **godkjend konsekvensutgreiing**, men vi går nokre stader utanom denne.

Årsaken er krav om å redusere kostnader og om å ytterlegare spare verdifull natur.

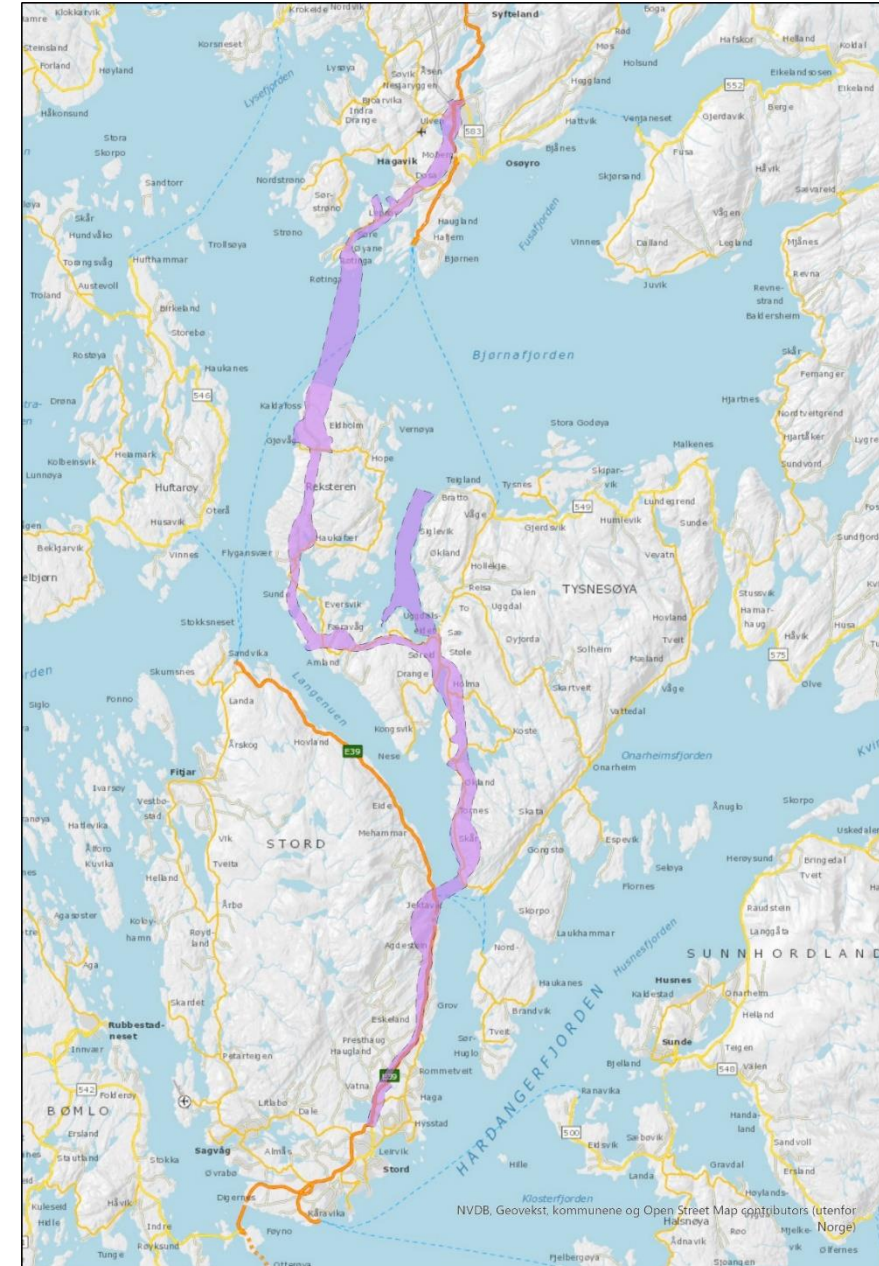
Det utløyser behov for ei **tilleggsutgreiing**.

Kva inneheld reguleringsplanen?



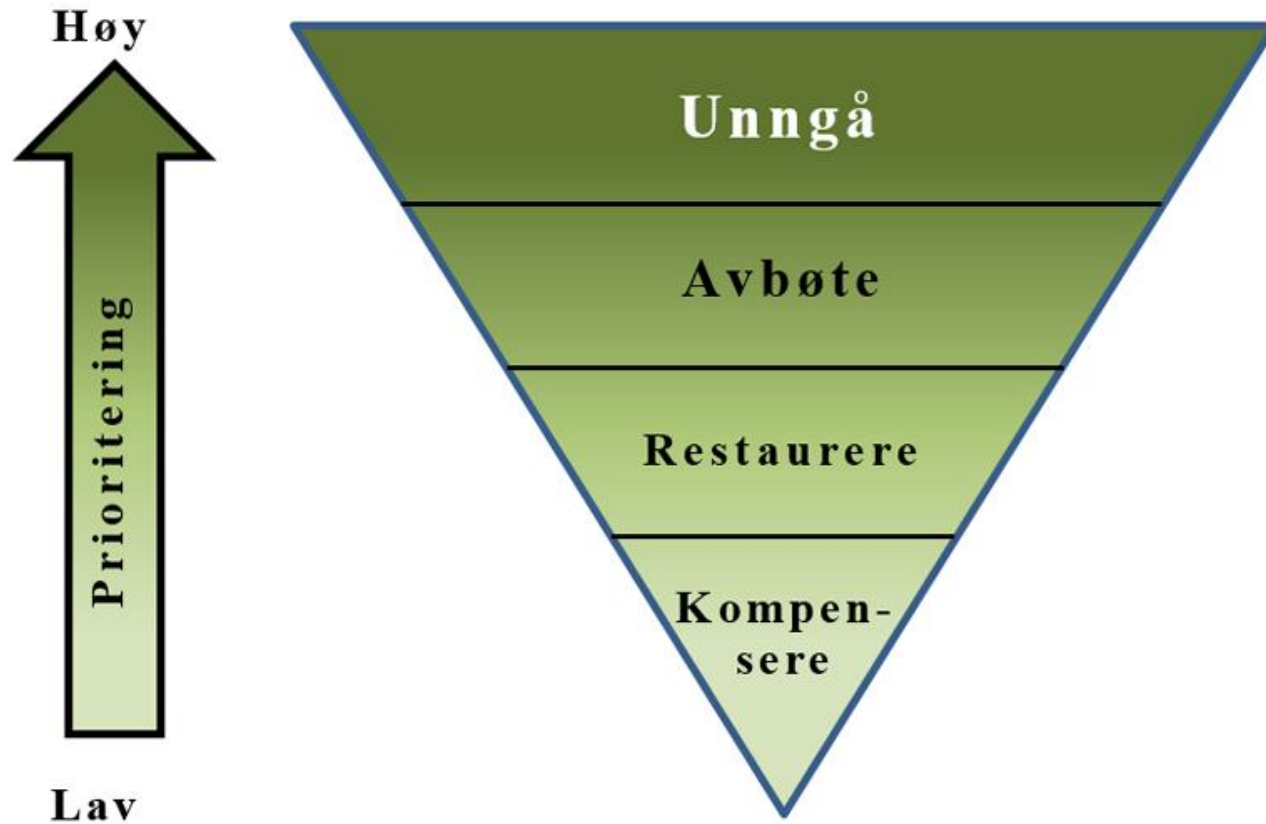
Statens vegvesen

- **Dagsoner og kryss**
- **Tunnelar**
 - Grovtunnelen, Agdesteintunnelen, Hodnaneset, Epland/Søreid, Orefjellstunnelen, Gjøvåggtunnelen, Ostunnelen
- **Fjordkryssingar**
 - Bjørnafjorden og Langenuen
- **Andre bruer og konstruksjonar**
- **Tilkomst til brufeste/tårn sjø/land**
 - Langenuen, Søreidvågen, Bårdsundet, Svarvhella
- **Anleggskaier**
 - Gjøvåg (anleggskai), Søreidsvågen, Hamnen ved Søreidsvika, Gangstøa (Landråa)
 - Samansettingsområde i Søreidsvika (utan feste på land)
 - Sammensettingsområde Fureholmen/Brattholmen/Kyrkjeholmen/Måsaskjeret (med feste på land)
- **Anleggsområde**
 - Er lagt inn ekstra område ved Beitehaugane/Hålandsneset
 - Ekstra område ved Frøkjedalsvatnet for anleggsveg





Natur og miljø - tiltakshierarkiet (planprinsipp)



Naturen på Tysnes er ikkje verna, men boreonemoral regnskog har utløyst at ein skal utgreia økologisk kompensasjon som del av prosjektet.

Boreonemoral regnskog – kva er det?



*Kystskriftlav, sårbar (VU), kjenneteikna i fattig boreonemoral regnskog. Tysnes august 2020.
(Foto: Eli Mundhjeld/Statens vegvesen)*



*Gul pærelav, nært truga (NT), typisk art i boreonemoral regnskog. Tysnes mai 2020.
Foto: Eli Mundhjeld*

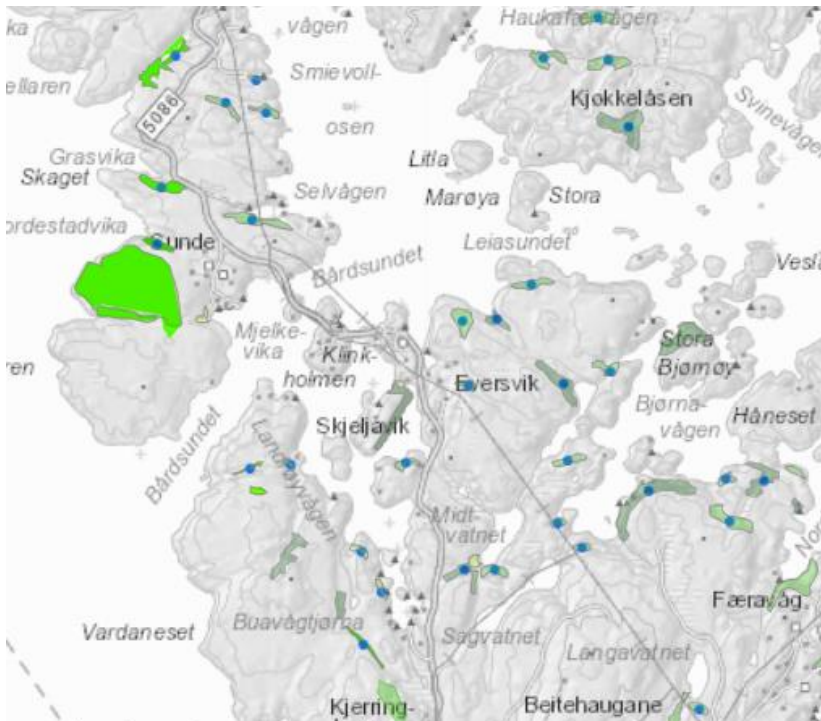
Boreonemoral regnskog – kvar fins den i Norge?



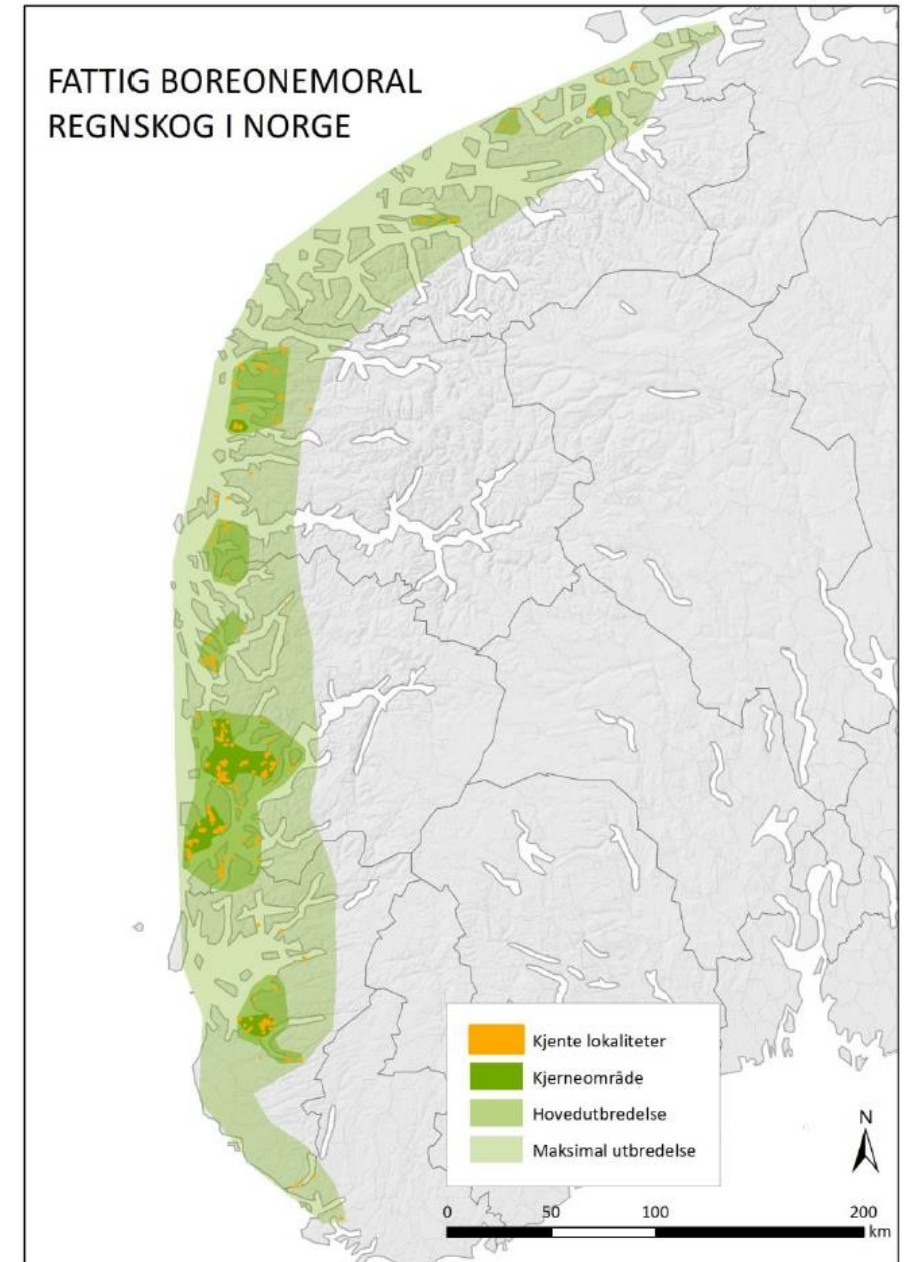
Statens vegvesen

«Oseaniske oasar»

- stabil luftfuktighet
- trange dalsøkk og nordskråningar, t.d. under høge bergvegger
- viktige levestadar for mose og lav med oseanisk utbreiing
- høgt artsmangfold, særlig av lav og mose
- mange av disse artane er ansvarsarter for Norge



- *Blå prikkar er registreringar av regnskog på ein del av Tysnes*
- *Fleire data vil bli lagt inn etter kvart*

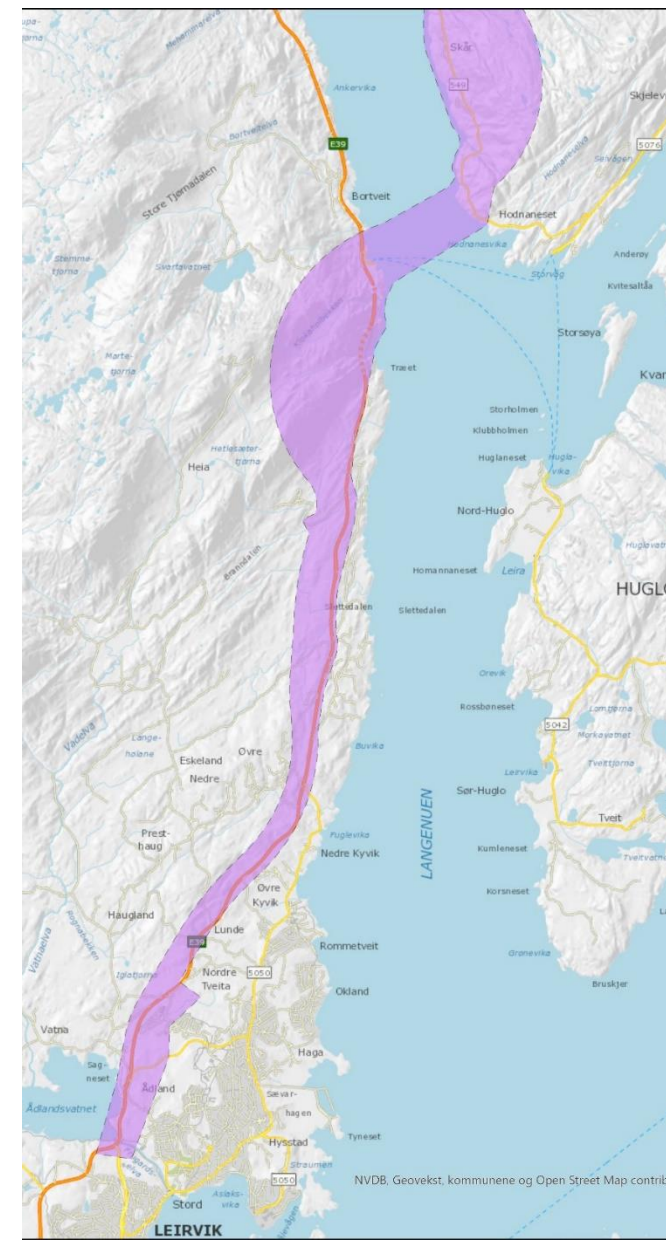


Stord

- Trafikksikkerheit sentralt i overgangsona mellom ny og eksisterande veg
- Bru over Langenuen (hengebru)
- Gang- og sykkelveg opp til bru over Langenuen



Statens vegvesen

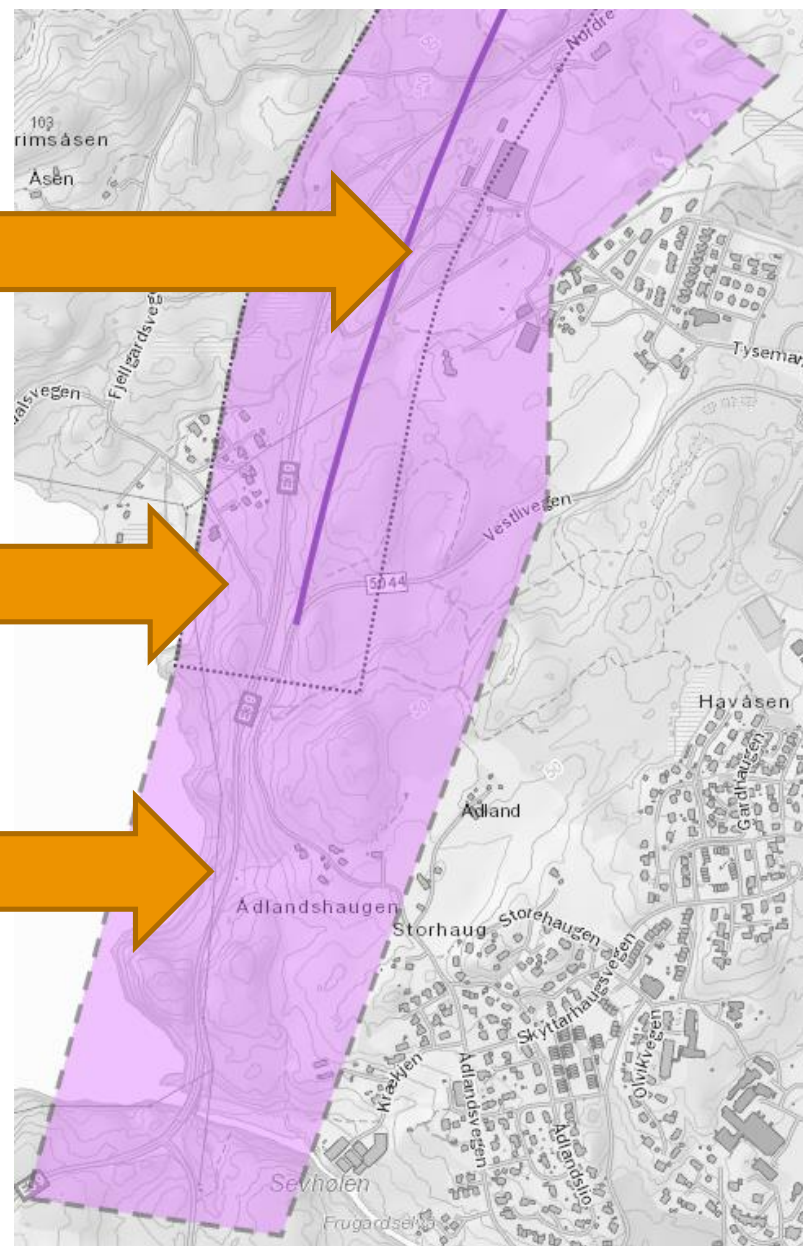


Stord: Varsla område for vegalternativ og kryssløysingar i området Ådland

Gjeldande
kommunedelplanlinje

Korridor
Kommunedelplanlinje

Lilla er varsla område

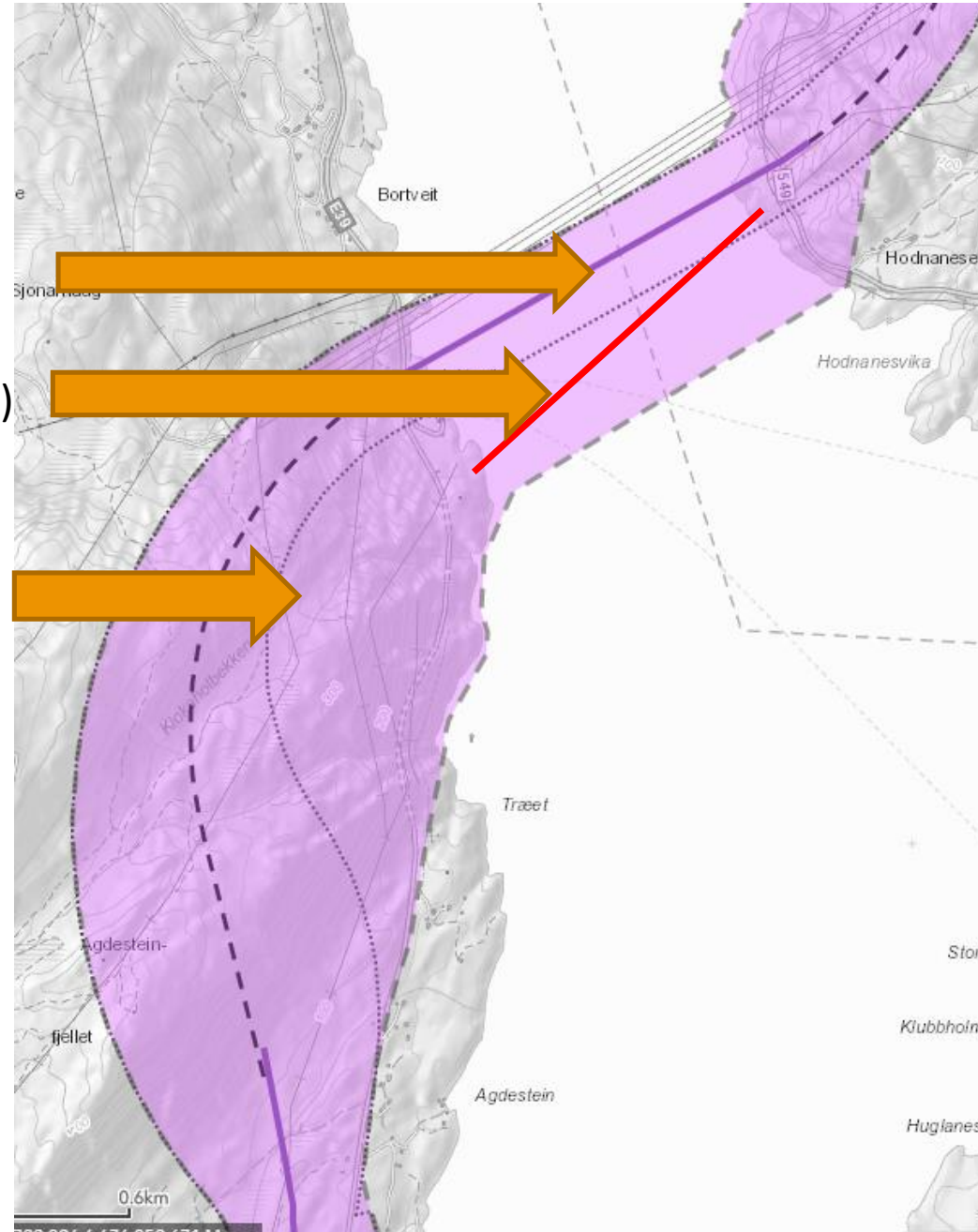


Stord: Tilpassing av bru over Langenuen

Kommunedelplanlinje for brua (lilla)

Ny mulig linje for brua (raud)

Utvida varslingsområde i forhold til kommunedelplan



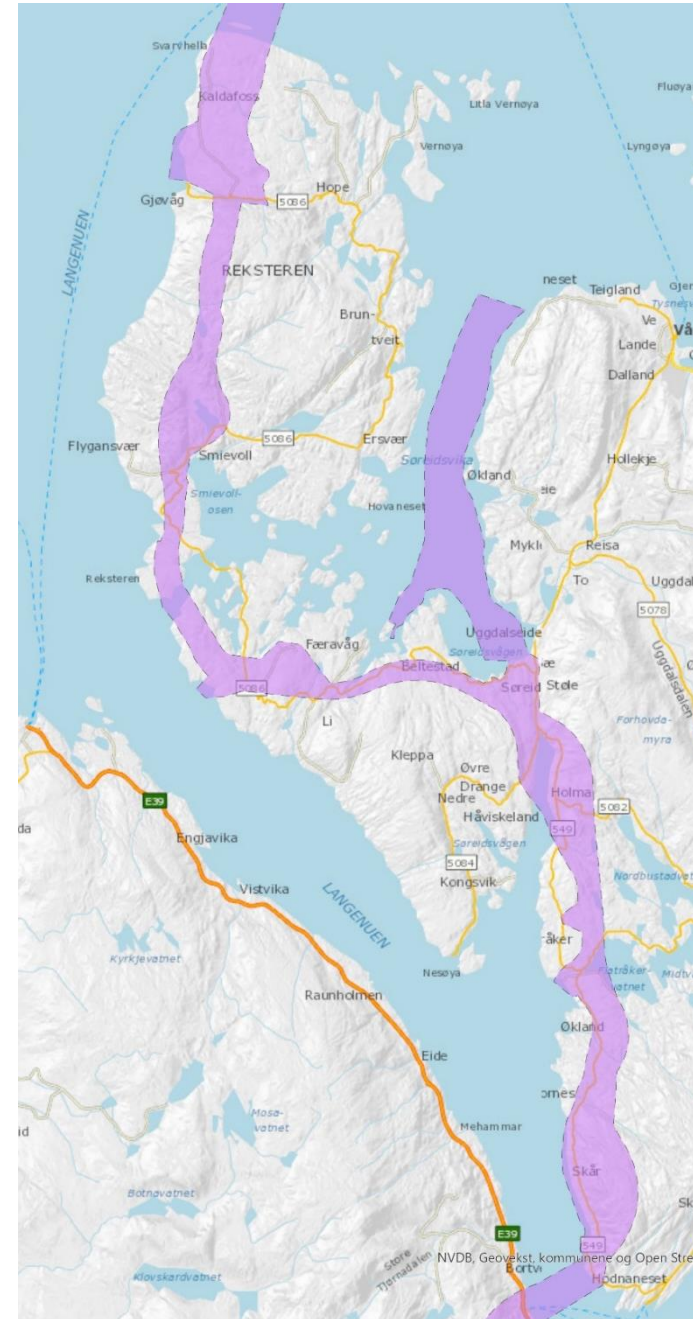
Bru over Langenuen er under utvikling

- Arbeidsskisse ein av fleire variantar for bru over Langenuen per 15. oktober 2020
- Søyletypar og materialval er under utvikling



Tysnes

- Ser på andre løysingar mellom Hodnanes og Økland
- Ser på andre bruløysingar i Søreidvågen
- Anleggskai Gjøvåg
- Større område ved Hålandsneset for mogleg anleggsområde og anleggstrafikk
- Større område i Frøkjedal for anleggsveg
- Stort areal i sjø for samansetting av bruelementa
- Entreprenør må ha tilkomst inn i anlegget men store deler av vegen ligg langt frå busetnaden



Statens vegvesen

Mogleg samanstillingsområde av flytebru

(Det fins andre alternativ også)



Tysnes: Varsla område Hodnanes - Økland

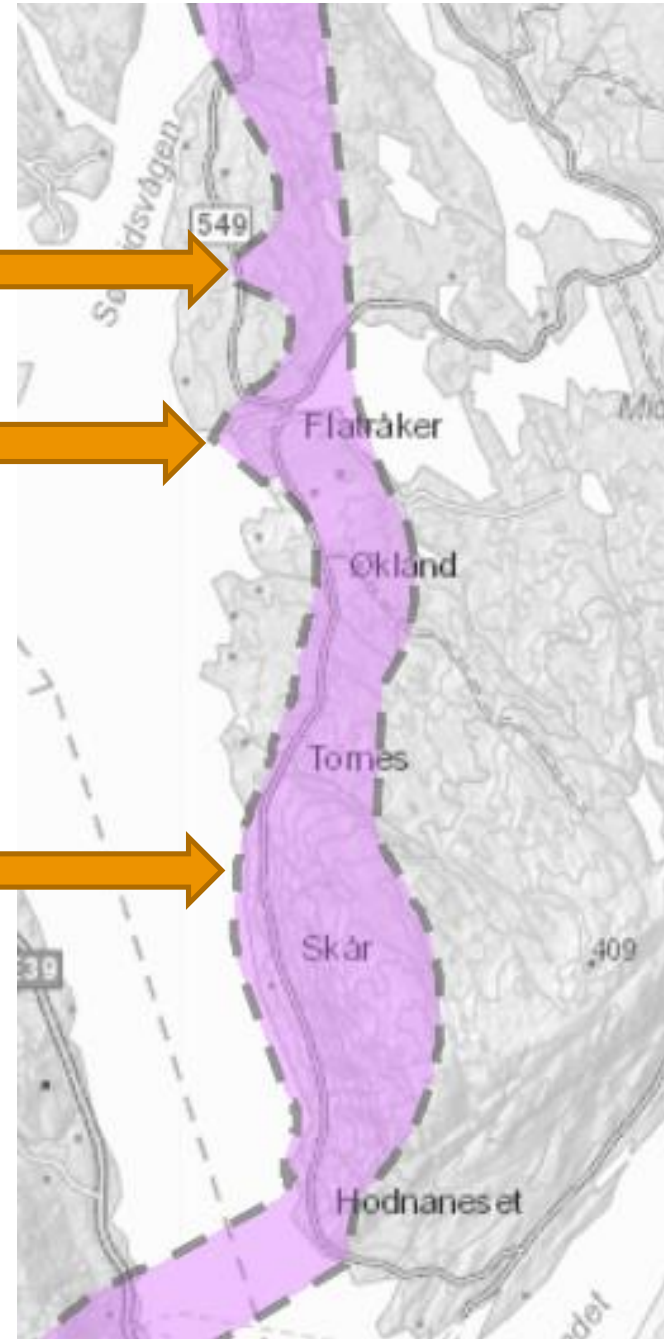
Evt. tilkomst frå fylkesveg og inn i linja



Evt. tilkomst frå sjø – ein av fleire



Utvida område for å sjå på kortare tunnel m.m



Tysnes: Varsla område Søreidsvågen (Søreid)

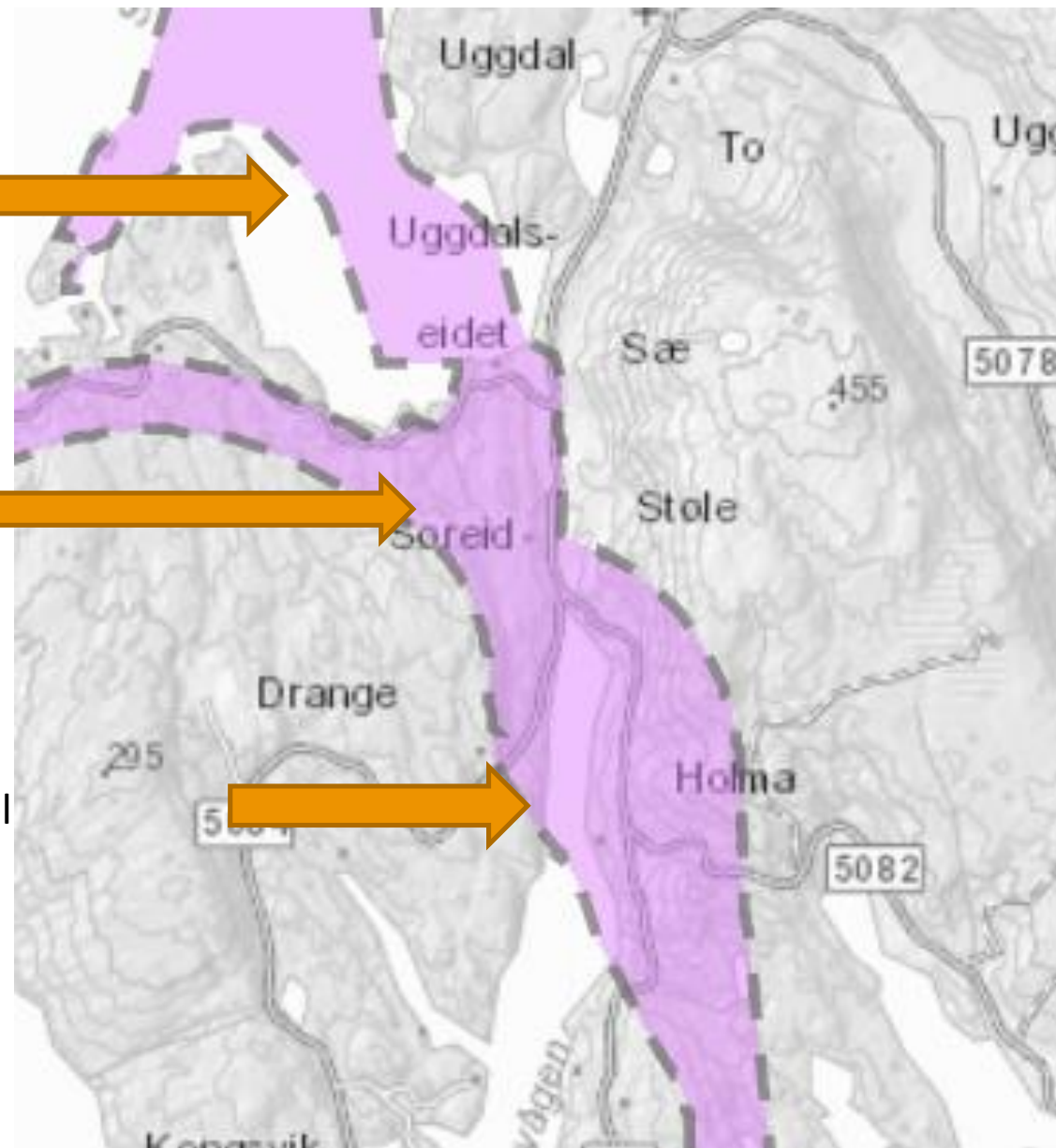
Evt. samanstilling av brua i sjø



Kryssområde Uggdal og evt. tilkomst frå sjø

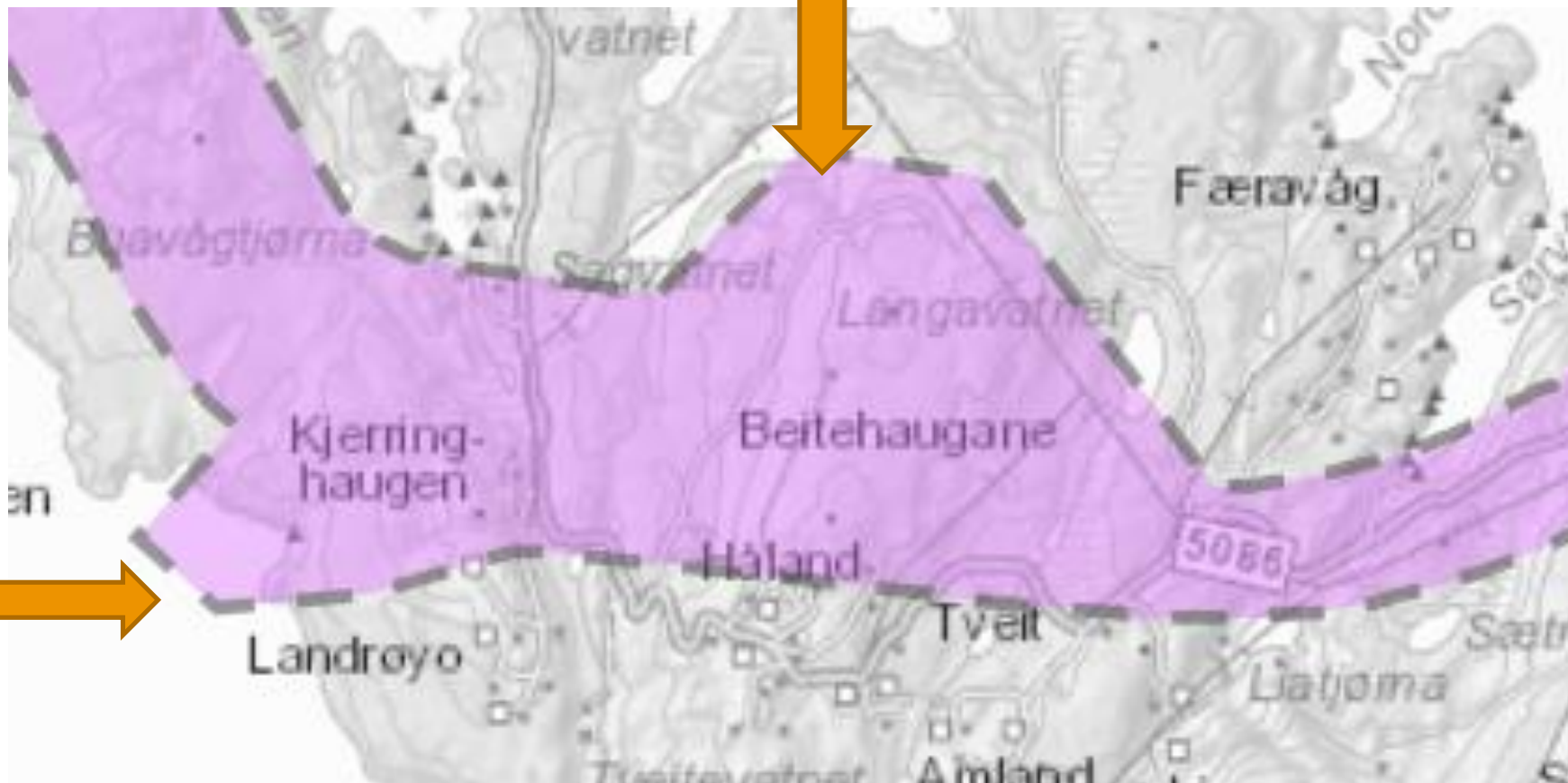


Utvida område for å sjå på andre bruplasseringar og kortare tunnel



Tysnes: Varsla område Færavåg og Håland

Evt. anleggsvegar og anleggsområde



Evt. tilkomst frå sjø



Varsla område Flygandsværvågen og Frøkjedalsvatnet

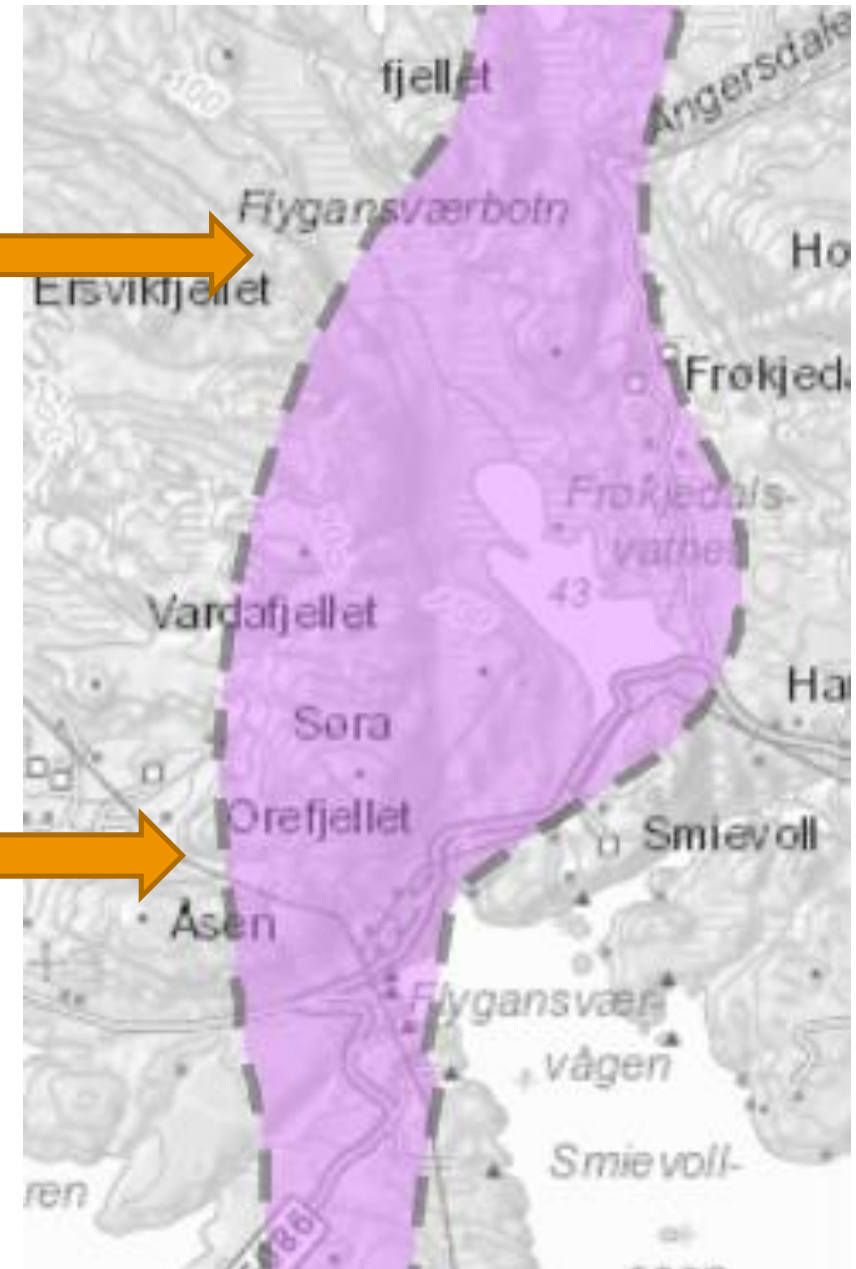


Finne beste plassering for kryssing av myr og for tunnelportalar



Utvida område for å bygge anleggsveg inn til tunnelen

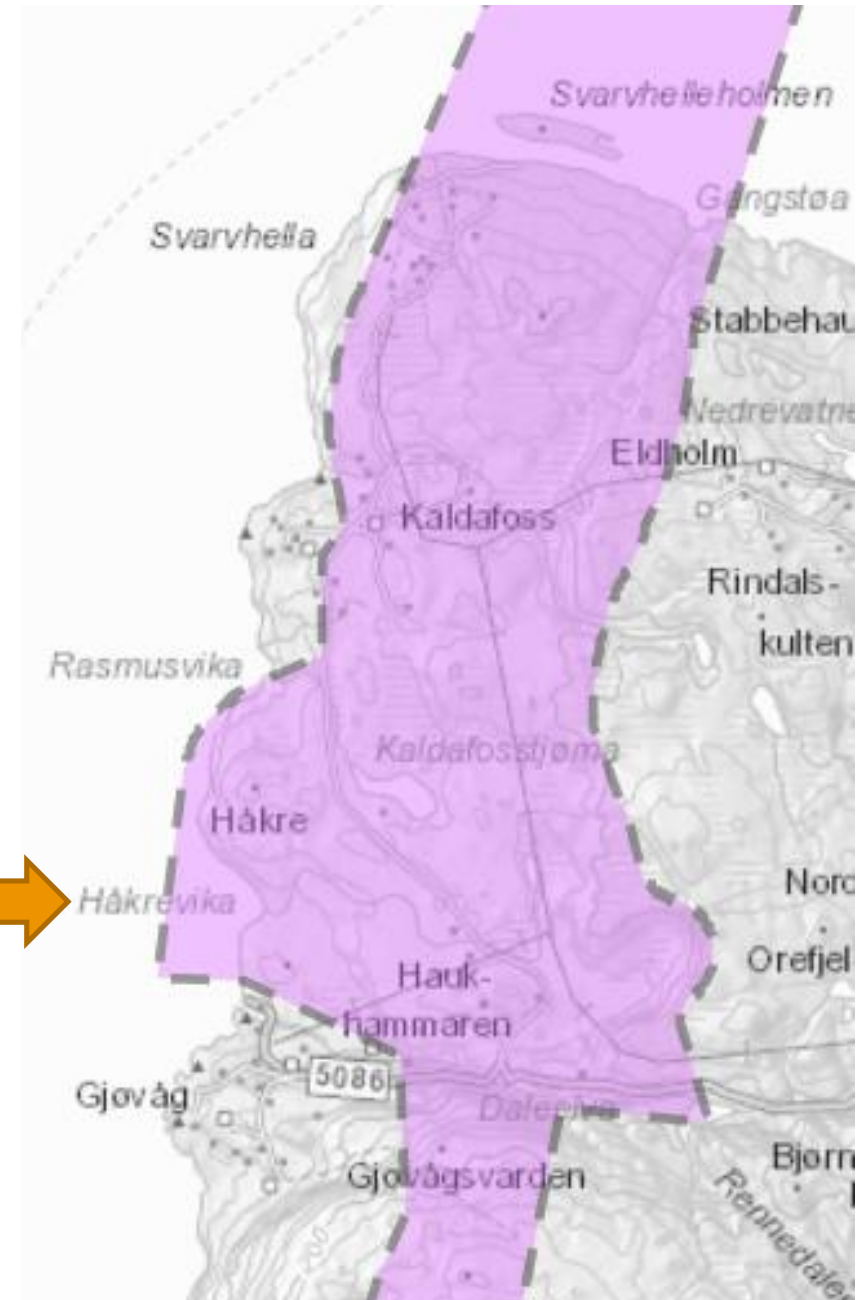
- NB! Friluftsområde, naturverdiar, landskap, landbruk og ta omsyn til!



Tysnes: Varsla område Gjøvåg, Kaldafoss og Svarvhella

- Kryss
- Bru
- Gang og sykkelveg
- Rasteplass
- Omsyn til naturverdiar, bustad/hytter, landbruk osv.

Utvida område for å bygge anleggskai/ferjekai

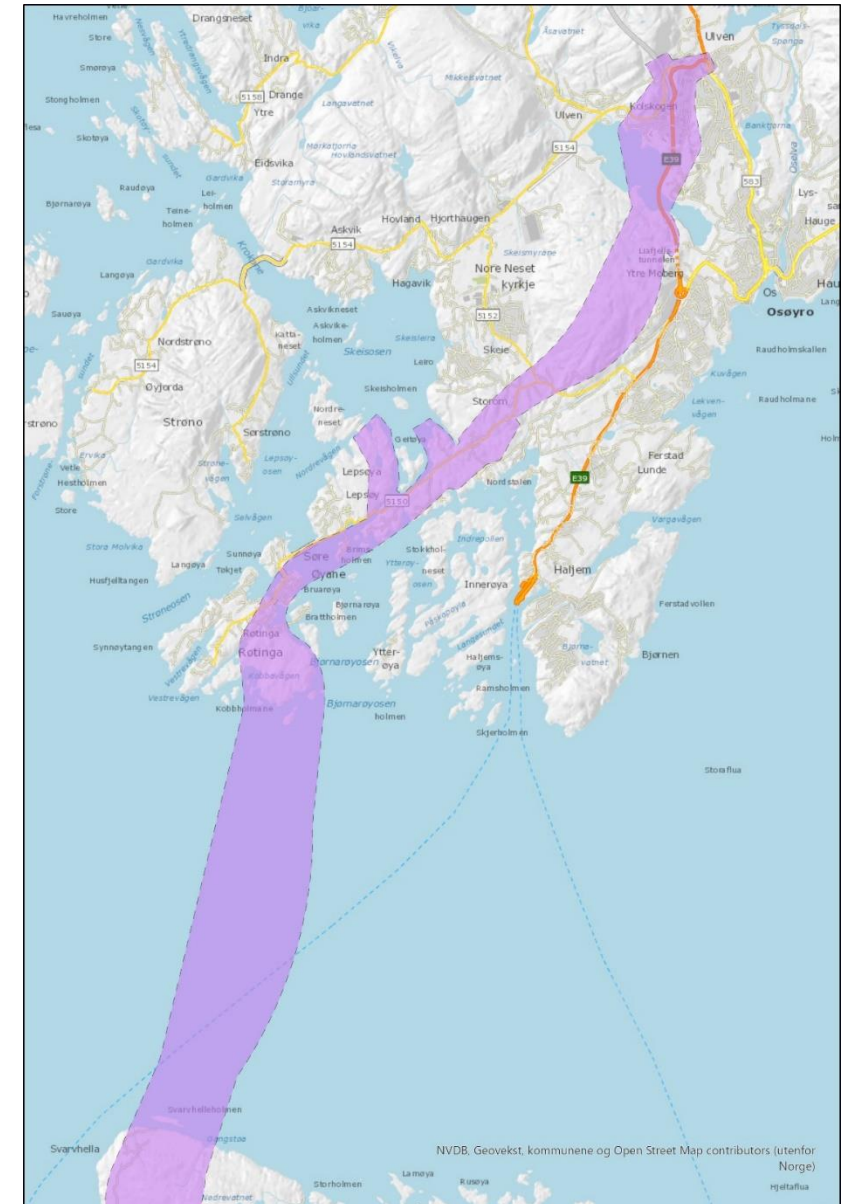


Bjørnafjorden



Statens vegvesen

- Røtinga/Søre Øyane – anleggsarbeidet skal ha hovudtilkomst frå sjø
- Område ved tunnelportalar og kryssområdet ved Svegatjørn
- Tverrslag mot Moberg er ikkje aktuelt, men aktuelt med tverrslag ved Lepsøy og utskipingskai ved Lepsøyvegen
- Nytt kryss og mogleg transformasjon av industriområde på Kolskogen
- Gangvegsløysingar ved Ulvenvatnet



Bjørnafjorden: Gulholmane og Røtinga – nordre brufeste



Statens vegvesen



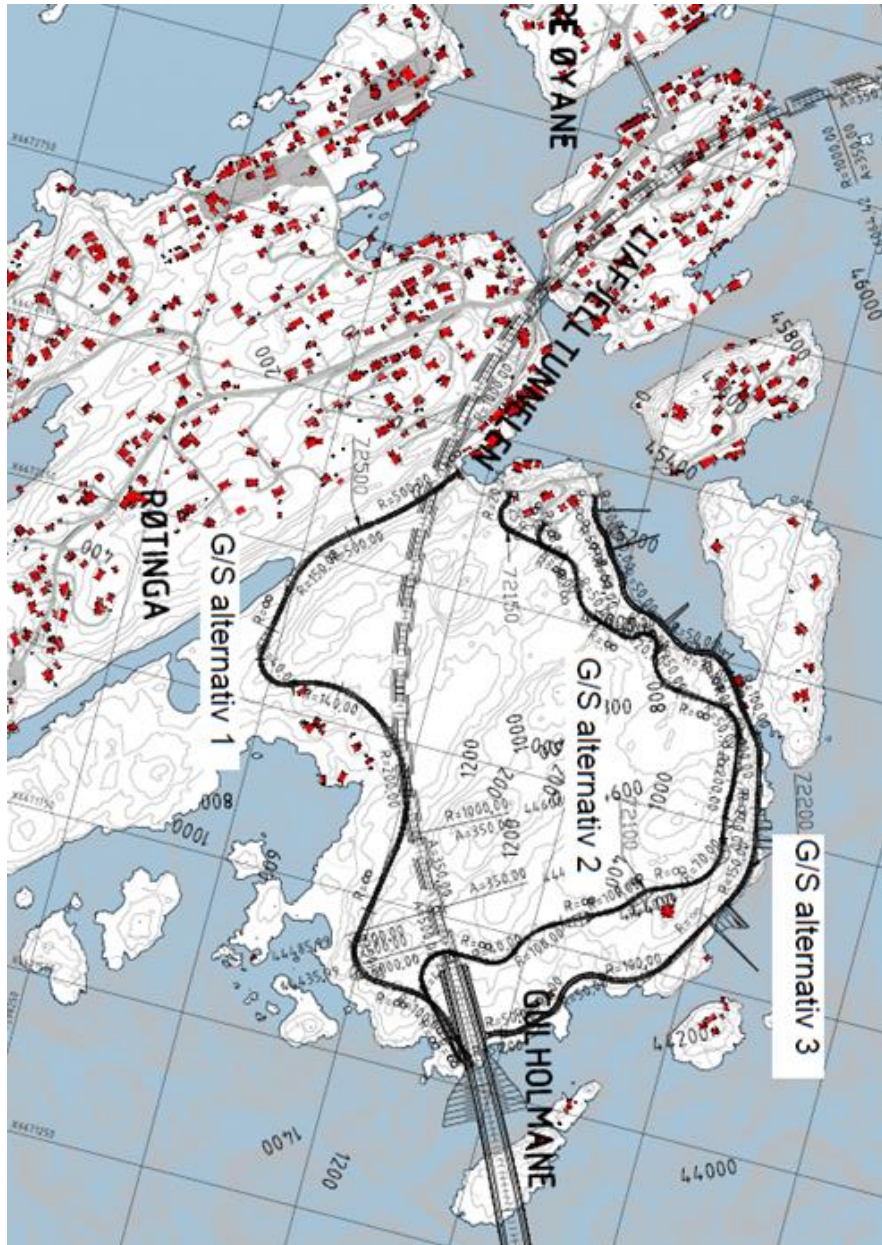
Ilandføringsområde

Foto: Yngve Aarthun



Illustrasjon av overgangen mellom bru og tunnel ved Gulholmane/Røtinga

Bjørnafjorden: Gang- og sykkelveg frå Bjørnafjorden bru og til lokalvegnettet (fra KDP)

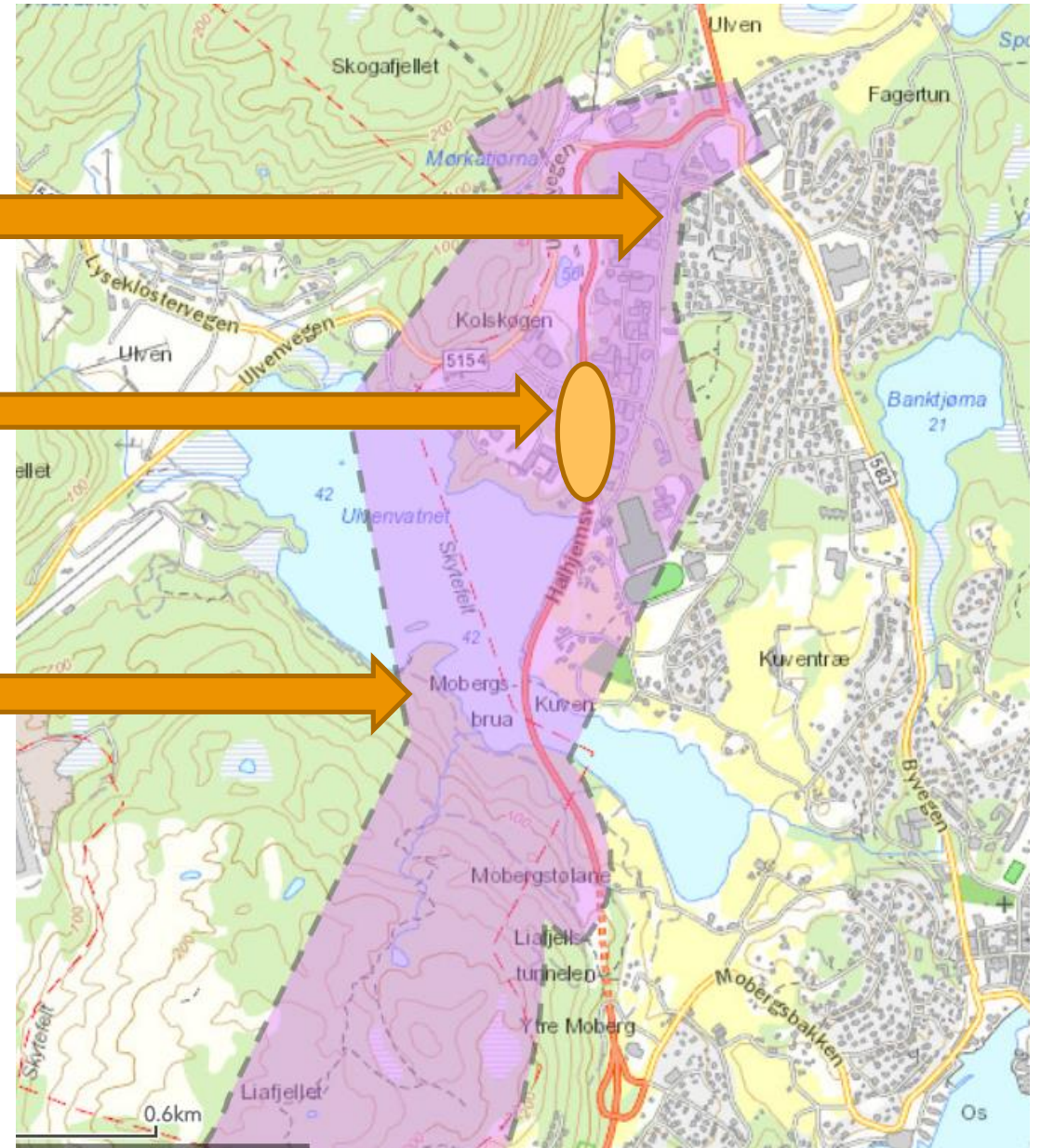


Bjørnafjorden: Varslingsområde Ulven/Svegatjørn

Mogleg transformasjon av industriområde på Kolskogen

Kryss i dette området, sør for brua

Tunnelportal, ny bru, anleggsveg m.m



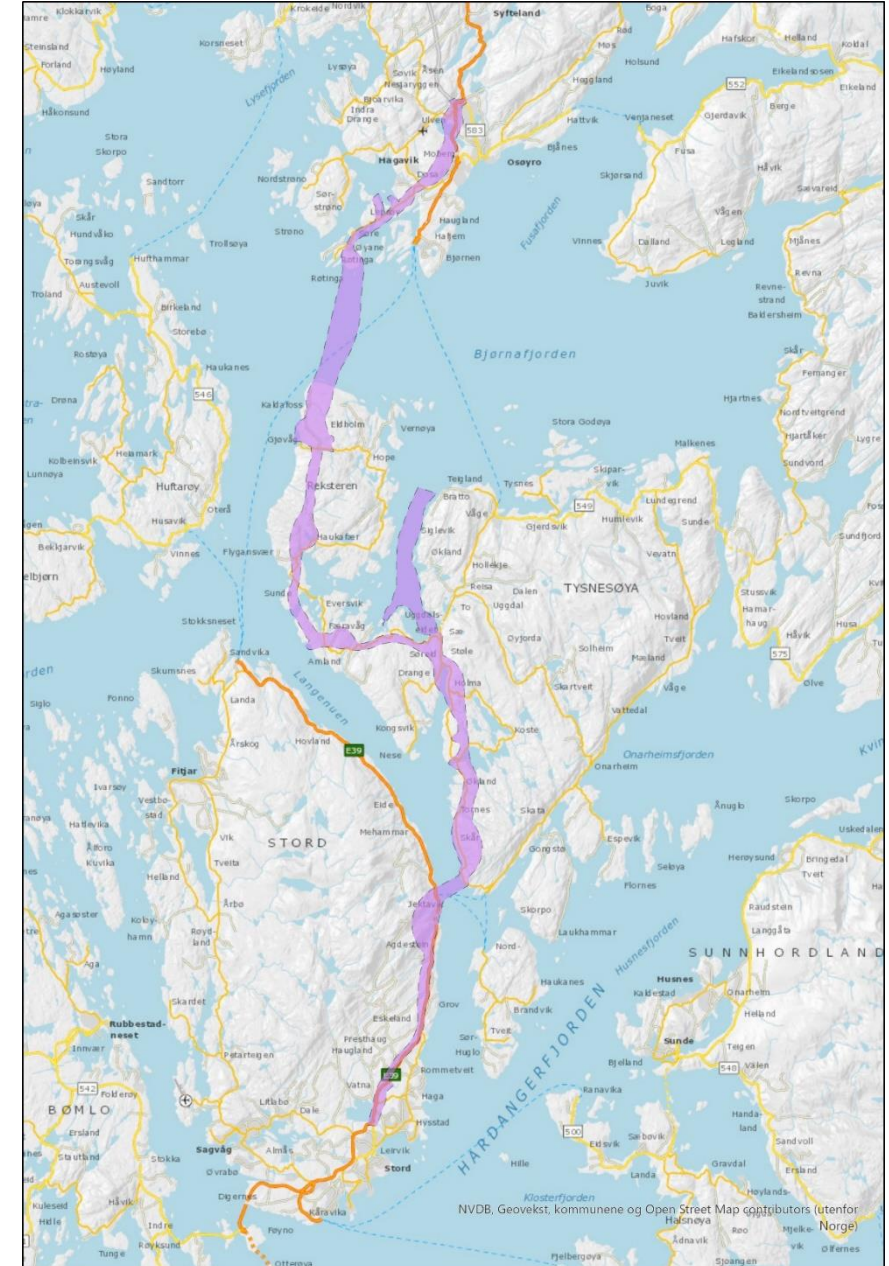
Reguleringsplanarbeidet er varsla!

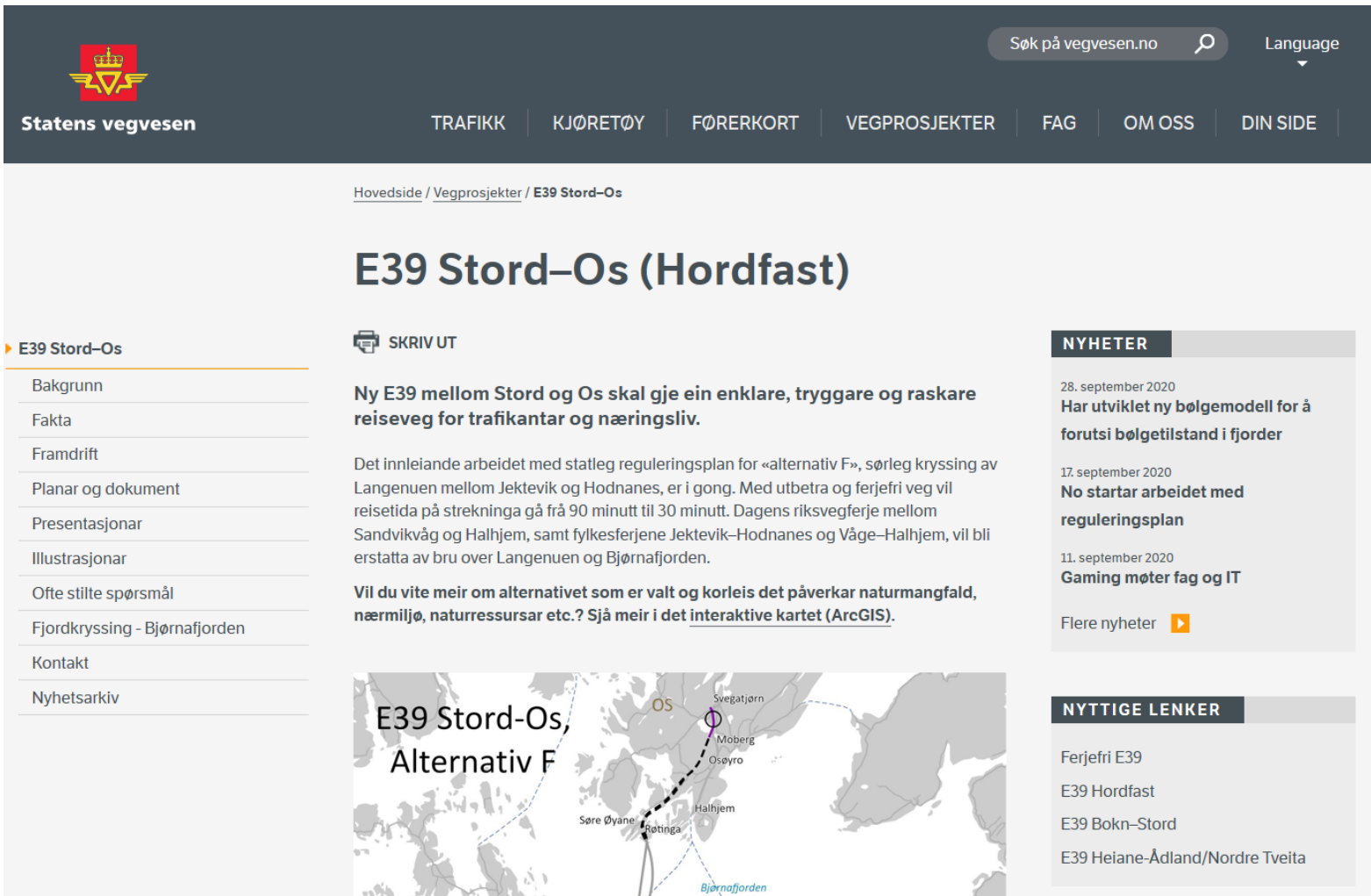


Statens vegvesen

- Sjå interaktivt kart <https://arcg.is/Cbqiy>
- Send oss innspel innan **30. oktober**.
- Hugs å ta med evt. gards- og bruksnummer.
- Statens vegvesen, Postboks 1010 Nordre Ål, 2605 Lillehammer eller med e-post til firmapost@vegvesen.no.
- Merk brevet eller e-posten med «E39 Stord – Os».

No forventar vi berre opplysningar. Neste runde er høyring av planprogrammet for konsekvensutgreiing vinteren 2021. Fleire informasjonsmøte med detaljar kjem seinare.





The screenshot shows the website interface for the E39 Stord-Os project. At the top, there is a search bar and a language selector. The main navigation menu includes categories like TRAFIKK, KJØRETØY, FØRERKORT, VEGPROSJEKTER, FAG, OM OSS, and DIN SIDE. The breadcrumb trail indicates the current location: Hovedside / Vegprosjekter / E39 Stord-Os. The main heading is "E39 Stord-Os (Hordfast)". A left sidebar lists various content types such as Bakgrunn, Fakta, Framdrift, Planar og dokument, Presentasjonar, Illustrasjonar, Ofte stilte spørsmål, Fjordkryssing - Bjørnafjorden, Kontakt, and Nyhetsarkiv. The main content area features a "SKRIV UT" button and a news item titled "Ny E39 mellom Stord og Os skal gje ein enklare, tryggare og raskare reiseveg for trafikantar og næringsliv." Below this is a paragraph of text and a sub-heading "Vil du vite meir om alternativet som er valt og korleis det påverkar naturmangfald, nærmiljø, naturressursar etc.? Sjå meir i det interaktive kartet (ArcGIS)." A map titled "E39 Stord-Os, Alternativ F" shows the project route between Stord and Os, with various locations marked. On the right, there are sections for "NYHETER" and "NYTTIGE LENKER".

- <https://www.vegvesen.no/Europaveg/e39stordos>
- Interaktivt kart: <https://arcg.is/CbqiY>



Statens vegvesen