



Program for dagen

- Presentasjon av status i planarbeidet:
Sjefingeniør Joar Nordtug
- Videre behandling av planen, høring og kontaktinformasjon:
Representant fra Steinkjer kommune
- Pause m. kaffe
- Spørsmålsrunde



Presentasjon og spørsmål

Gjennomgang av status i planarbeidet:
Sjefingeniør Joar Nordtug

Tilgjengelig under spørsmålsrunde:
Planprosjektleder Jorunn By
Grunnerverver Astrid Myhr
Seksjonsleder Hågen Ven

Møteleder: Nina Kjeøy



Statens vegvesen

E6 Selli-Asphaugen-Trøa

Status i planarbeidet



03.07.2015



Bakgrunn

- Utarbeidet forslag til kommunedelplan med anbefaling av alternativ A3
- Alternativ A3 inngår i vedtatt kommunedelplan
- Statens vegvesen startet utarbeidelse av reguleringsplan basert på alternativ A3
- Økt detaljering har avdekket at alternativ A3 er mer krevende enn tidligere antatt
- Behov for ny vurdering
- Fortsatt en ambisjon om vedtatt reguleringsplan i mai 2016





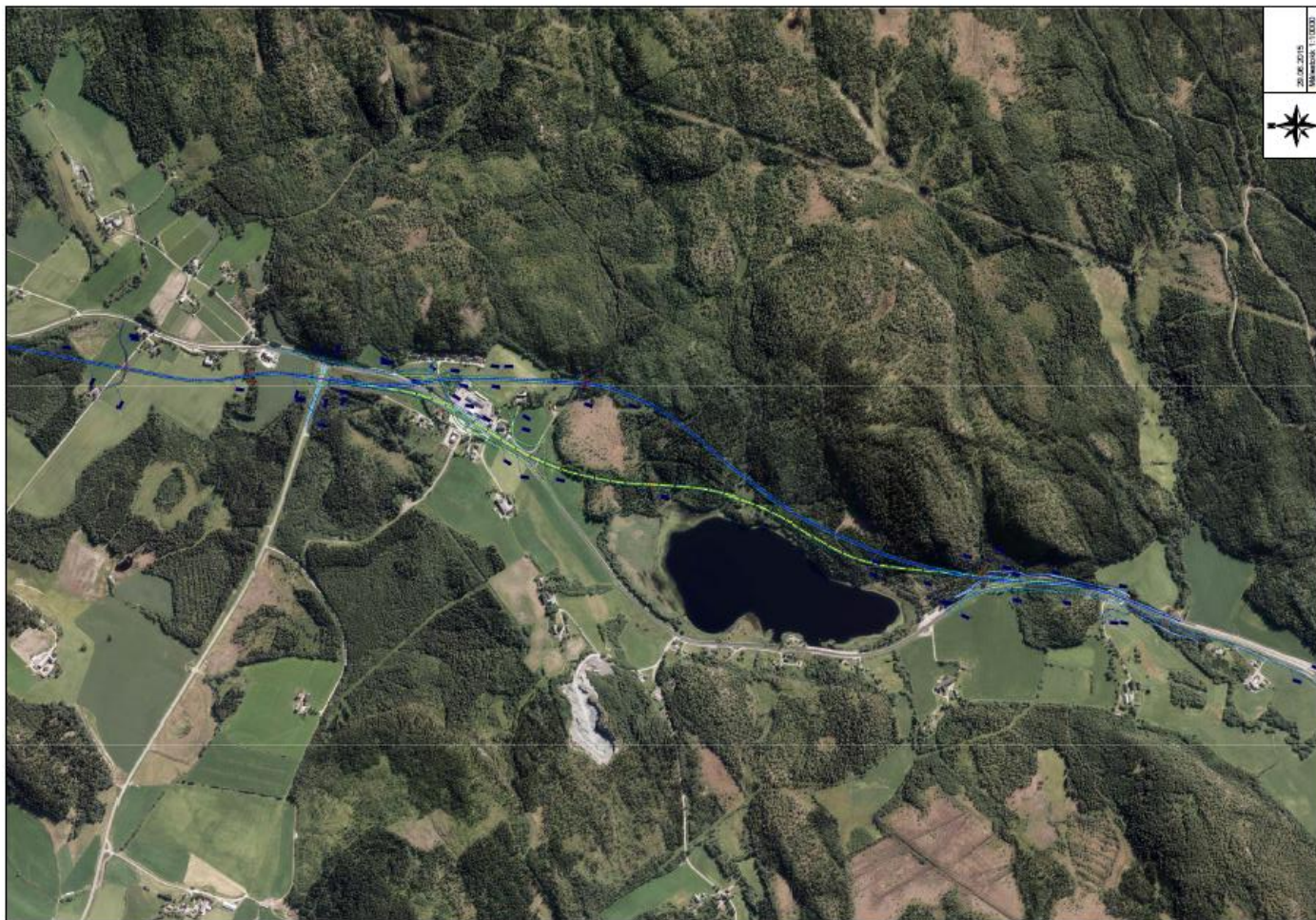
Behov for ny vurdering

- For stor forskjell mellom Anslag KDP og RP
- Svært høy kostnad per meter veg
- Nødvendig med optimalisering av løsning
- Kostnadsnivå som innebar krav om ekstra kvalitetssikring
- Andre trasévalg like krevende?
- Tilleggsutredning er nå gjennomført





Tilleggsutredning





Statens vegvesen

A3

D2

65 mill.kr

275 mill.kr –
320 mill.kr

▶ Kostnadsforskjell
D2 versus A3:
Ca. 45 mill.

190 mill.kr –
275 mill.kr

▶ Kostnadsforskjell
åpen skjæring
versus tunnel:
Ca. 85 mill.

A3

A3 m/
åpen
skjæring

D2 m/1
åpen
skjæring

D2 m/2
åpne
skjæringer

660 mill.kr

575 mill.kr

610 mill.kr

525 mill.kr



KDP-alternativ (A3) m/skjæring (profil 1050)

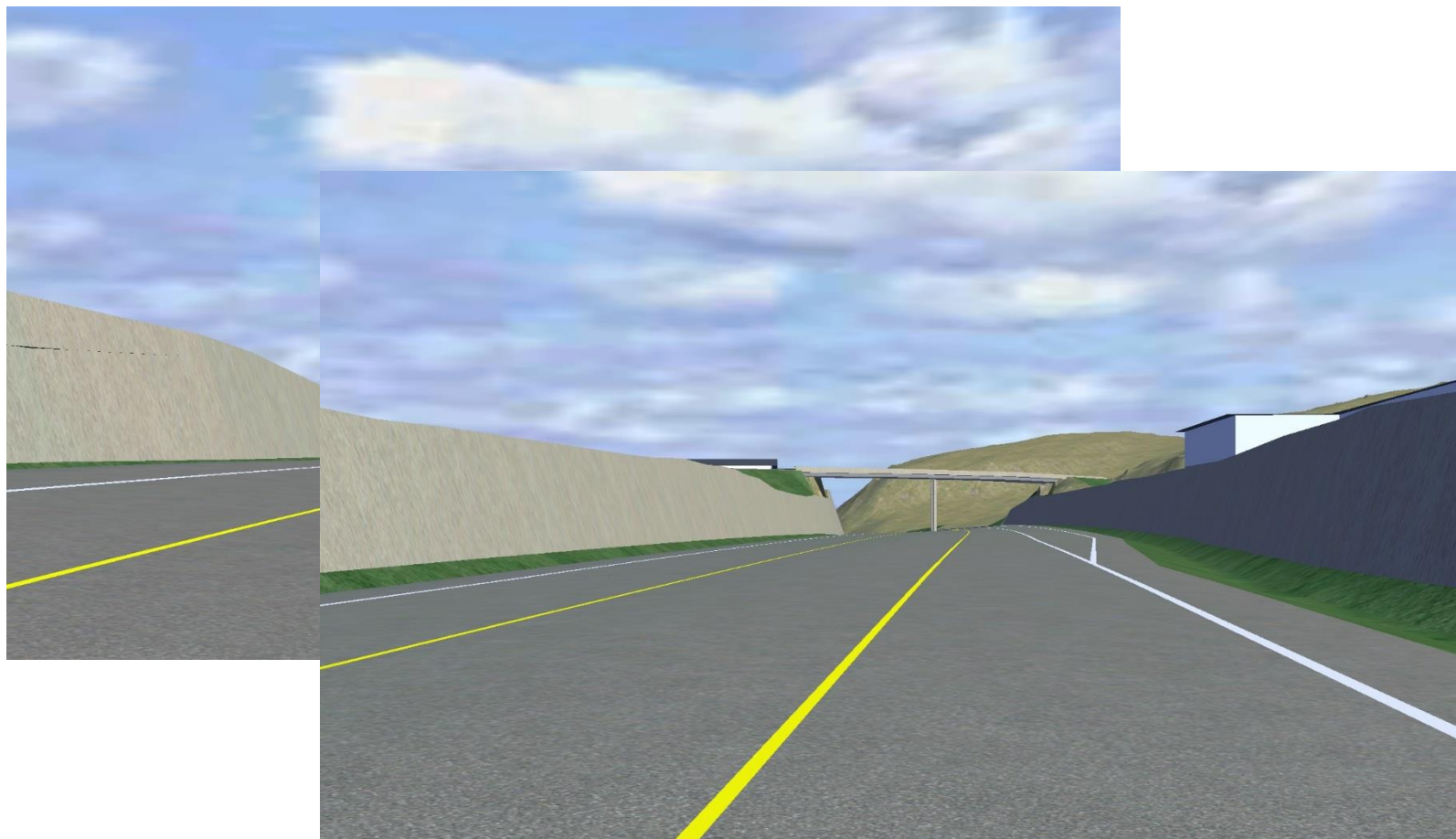


Alternativ øst (D2) m/skjæring (profil 1500)





Asphaugen, KDP-alternativ (A3) (retning nord)





Asphaugen, alternativ øst (D2) retning nordover





Tidsplan

- Prosjektet er ført opp med startbevilgning i 2017 i Handlingsprogrammet til Nasjonal transportplan (NTP)
- Oppstart i henhold til NTP forutsetter vedtatt reguleringsplan innen utgangen av **mai 2016**
- Endret anbefaling innebærer behov for ny vurdering av kommunedelplanen





Planarbeidet framover

- Forslag om endring av kommunedelplan legges fram for Steinkjer kommune
- Steinkjer kommune kan legge ut foreslåtte endringer til offentlig ettersyn
- Høringsperiode på minimum 6 uker, f.eks. til medio november 2015
- Kommuneplanvedtak i desember 2015?
- For å oppnå reguleringsplanvedtak i mai 2016 må Statens vegvesen arbeide parallelt med forslag til reguleringsplan
- Høringsperiode for reguleringsplan tidlig i 2016



Kontaktpersoner i Statens vegvesen

- Prosjektsider på vegvesen.no:
<http://www.vegvesen.no/Europaveg/e6selliasp>
- Facebook-siden: Statens vegvesen i Nord-Trøndelag:
<https://www.facebook.com/ntrondelag>

Kontaktpersoner i Statens vegvesen:

Sjefingeniør Joar Nordtug, tlf. 90 68 06 02

Planprosjektleder Jorunn By, tlf. 94 83 99 18

Grunnerverver Astrid Myhr, tlf. 90 11 71 72

Seksjonsleder Hågen Ven, tlf. 48 29 88 83