

E6 Soknedal



Statens vegvesen

Infomøte E6 Soknedal



20.09.2017





E6 Soknedal



Statens vegvesen



Agenda

- SVV
 - Orientering prosjektinnhold
 - Film av ny E6
 - Rammebetingelser for E6 utbygging
 - Vegstegning
 - Støy/støv/rystelser
 - Kontaktinfo SVV
- AF Gruppen AS med underentreprenør



E6 Soknedal – Status pr september 2017

- Anbudsperiode; vår og sommer 2017
- Signert kontrakt med AF gruppen 1/8-2017
- Oppstart anleggsarbeid i disse dager
- **Delfrist 1** – Klart for trafikkpåsetting av E6 høsten 2020.
- Frist for ferdigstillelse av hele anlegget vår/sommer 2021

Øvrig

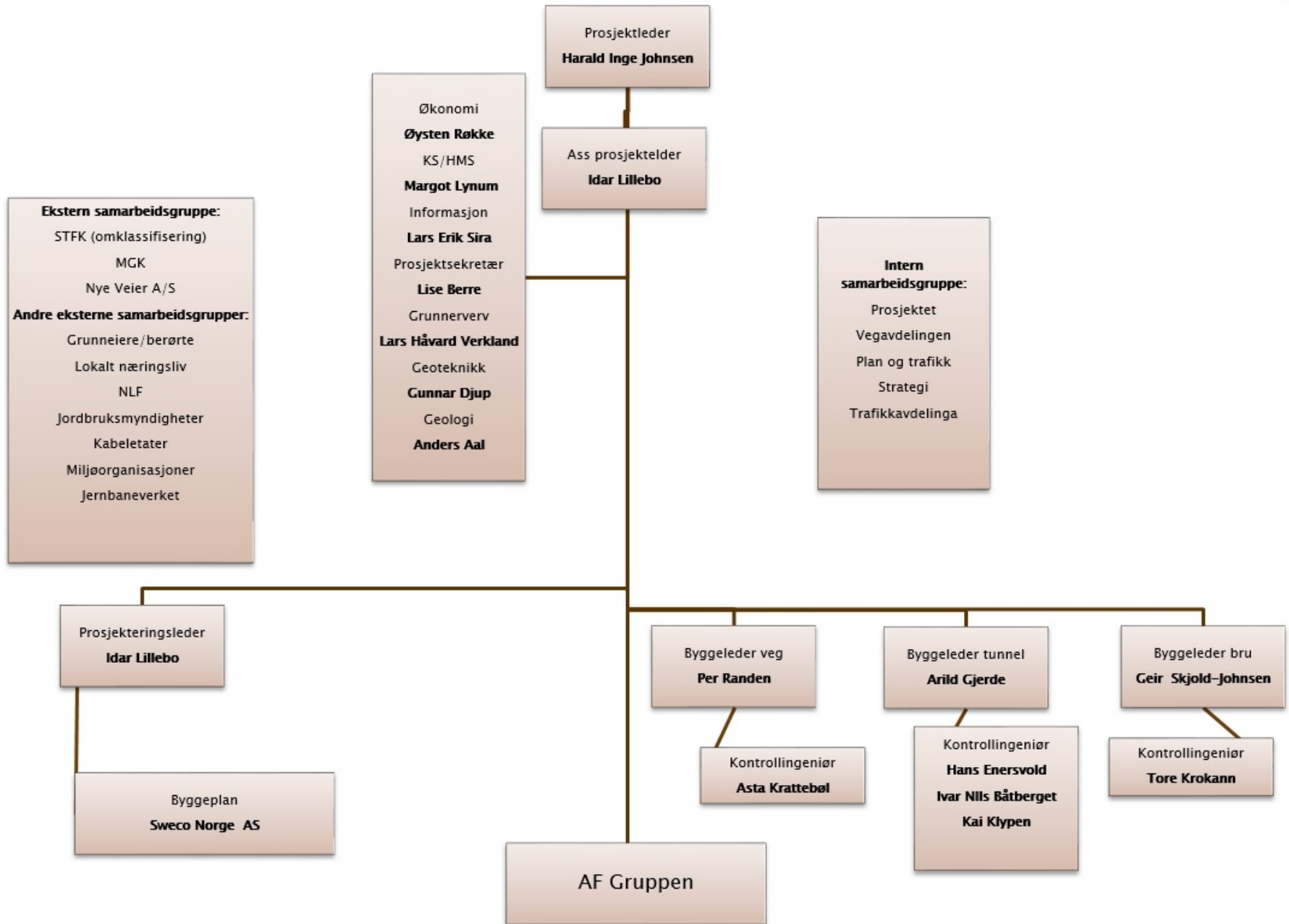
- Prosjektkontor SVV klart i Soknedal sentrum.
- Omlegging av en del høyspent/EL er utført i Soknedal sentrum.
- Skogrydding for påhuggsområder er utført

- Fremføring av Høyspent til nordre påhugg utføres høsten 2017.
- Etablering av Beredskapsveg ifm stengning av fv. 651 utføres høsten 2017

Finansiering

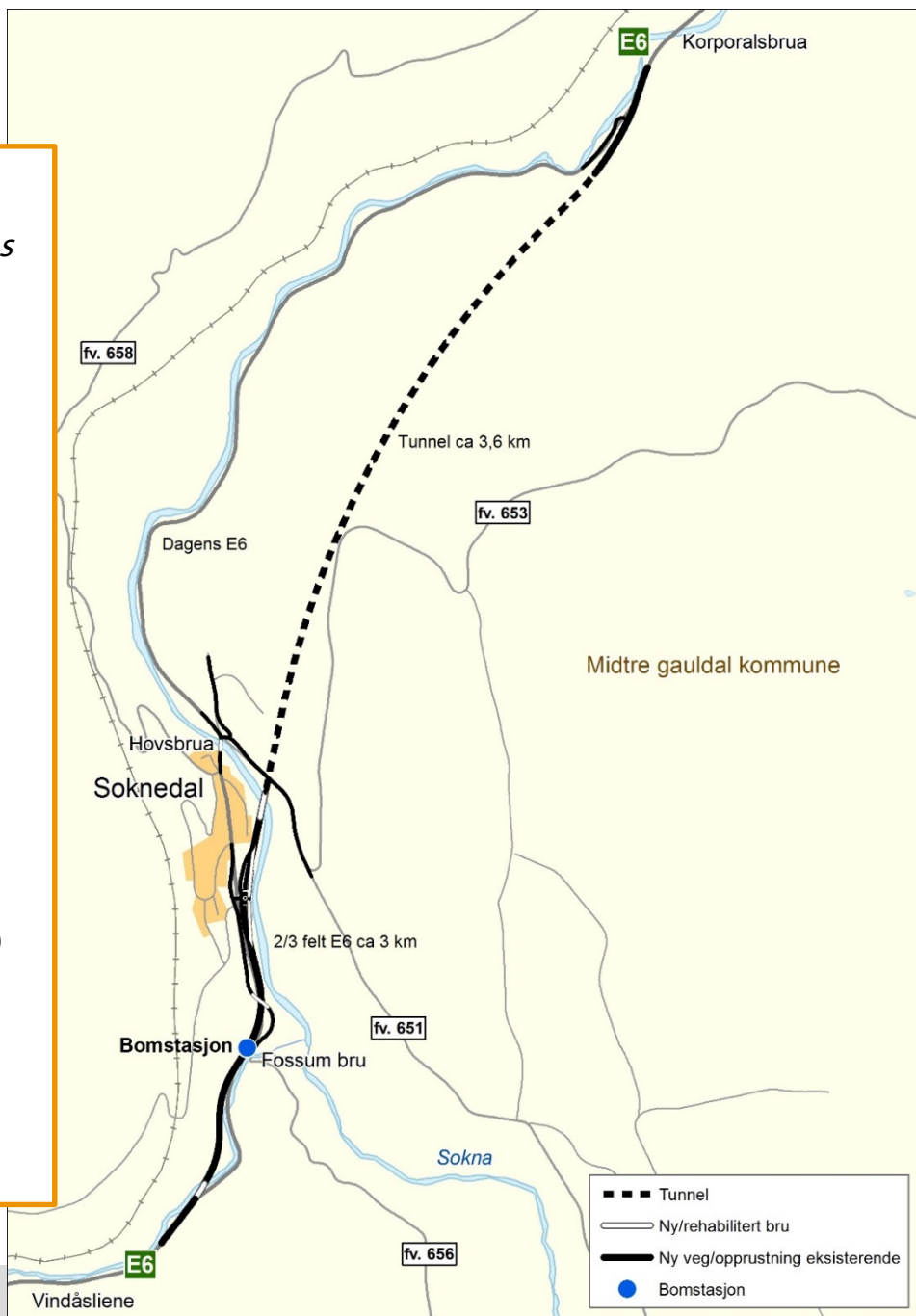
- Styringsramme på ca 1,7 milliarder (2017 kroner) inkl mva
 - Bompengandel ca 46 % – ett innkreivingspunkt innad prosjektområdet
 - Kontraktsum ca 1 milliard eks mva

E6 Soknedal – Organisering



E6 Soknedal – Oversikt prosjektomfang

- Lengde ca 6,5 km, herav ca 3,6 km ett løps tunnel (profil T10,5 / Tunnelklasse C)
 - *Det er regulert for tunnellop nummer 2 (bygges når trafikkmengde tilsier 2 løp).*
- Ca 2,9 km 2/3-felt E6 med midtdeler, Vegklasse H5, 90 km/t (80 km/t i tunnel).
- Fem brukonstruksjoner
 - To-planskryss utført som «betonglokk»
 - 2 E6 bruer
 - 2 lokalvegbruer.
- Støttemurer, både plasstøpt og tørrmurt samt forsterkning av eksisterende mur.
- Jordnagling som stabilisering på delstrekning.
- Kollektivterminal med parkeringsplasser.
- Sekundærveger og GSV henholdsvis 1900 m og 1850 m.
- Kommunalt VA-Anlegg
- Innkrevingspunkt på E6





Masseflytting

- Det skal totalt flyttes ca **1 600 000 fm³** jord- og fjellmasser
- Disponeres «i linja» ca **650 000 fm³**
- Overskuddsmasser ca **950 000 fm³**

- Disponering overskuddsmasser:
 - Etablere underbygning for framtidig E6 ved Hovin inkl motfylling ca **250 000 fm³** (330 000 am³), ca 24 km fra Soknedal bakeri (en vei)
 - Bjørset, sør for Soknedal ca **700 000 fm³** (770 000 fm³), ca 4,5 km fra Soknedal bakeri (en vei)

- Ca andre hovedmengder:
 - 5 stk. betongbruer ca. 6 900 m²
 - Hvelv av sprøytebetong ca. 43 000 m²
 - Veggelementer av betong ca. 26 000 m²
 - TunnelPortaler ca. 120 m (sør 80/nord 40)
 - Asfaltmengde ca. 55 000 tonn
 - Forsterknings-, frostsikring og bærelag av kult/pukk ca. 150 000 m³
 - Drens- og overvannsledninger ca. 25 000 m
 - Teknisk bygg i dagen 3 stk
 - Tekniske bygg i tunnel 4 stk

E6 Soknedal – Overskuddsmasser

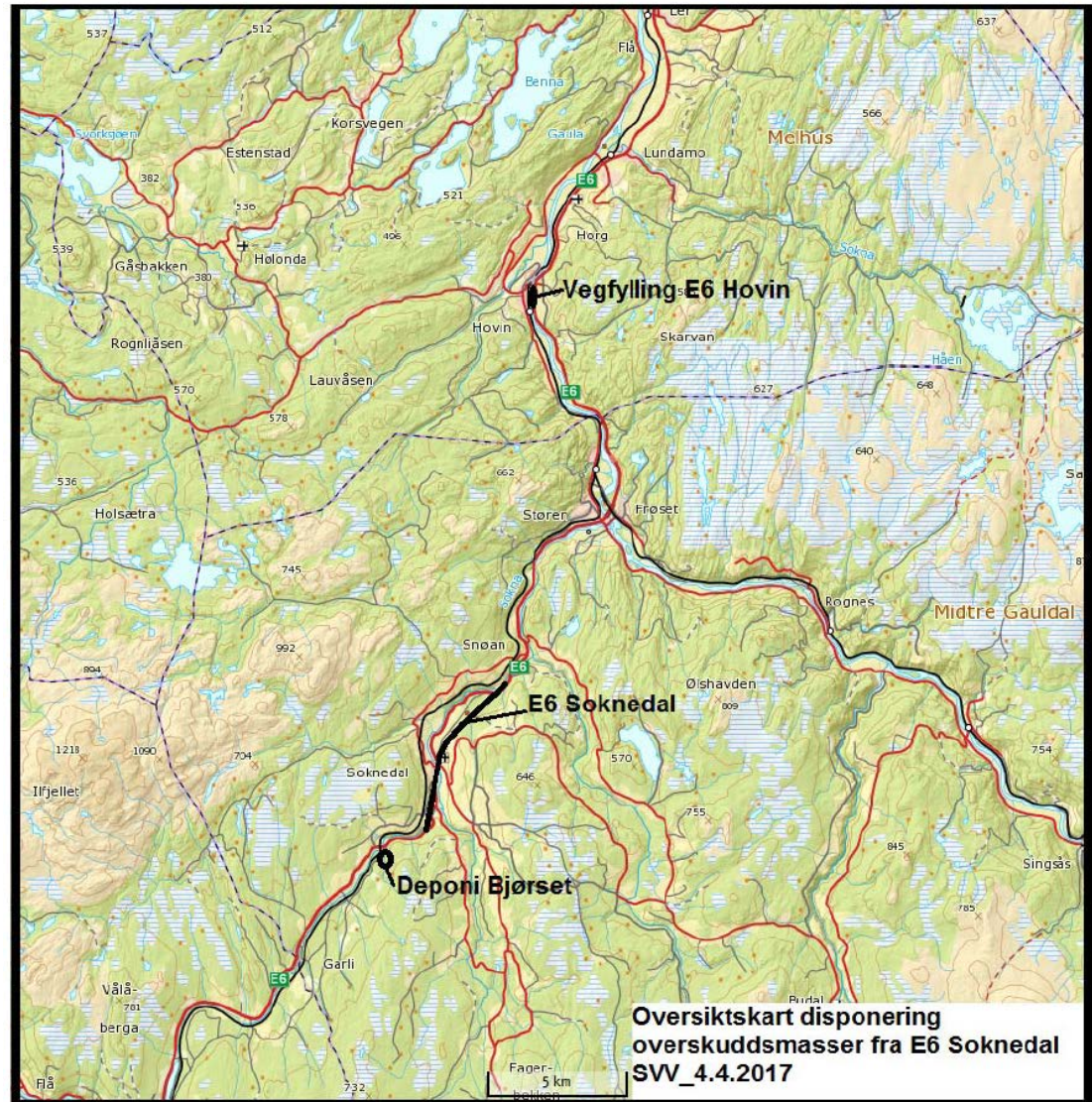


Statens vegvesen



Avstand Hovin:
ca 24 km fra Soknedal (en vei)

Avstand Bjørset:
ca 4,5 km fra Soknedal (en vei)



E6 Soknedal – Dagens situasjon / Film av ny E6



- Lengde ca 7,5 km
- ÅDT i 2014 ca 5 000 (dim ÅDT ca 7 500)
- Andel tunge kjøretøy opp mot ca 25 %



Film av ny E6

Film blir også tilgjengelig via prosjektets nettside



E6 Soknedal er et relativt stort masseflyttingsanlegg. Byggetid ca 3 år.

Ikke mulig å gjennomføre et slikt prosjekt uten at omgivelsene merker det

❖ Berører befolkning i Soknedal på godt og vondt

- Trafikkavvikling
- Støv / Støy
- Vibrasjoner / rystelser
- Anleggsarbeid innebærer også en tilleggsrisiko som må håndteres
- Oppsier?

● Prosjektmål HMS

- Ingen arbeidsulykker / trafikkulykker relatert til anleggsarbeidet med skader eller dødsfall.
 - ❑ Ufravikelig målsetting!!

E6 Soknedal – Trafikkavvikling



Statens vegvesen

- Temaanalyse av trafikkulykker i tilknytning til vegarbeid
- Perioden 2005–2009 totalt 23 dødsulykker med tilknytning til vegarbeid
- Halvparten av de drepte var myke trafikanter
- Tiltak:
 - Gjennomføre risikovurderinger
 - Vegstenging for alle eller noen trafikkgrupper
 - Etablere egne traseer for myke trafikanter
 - Sikre kryss og anleggsavkjørsler
 - God planlegging og oppfølging/kontroll av trafikkavvikling for alle trafikantergrupper
 - Informasjon kan bidra til at stenginger og avsperringer respekteres.





- **Veistengning, risikovurdering av trafikkavvikling:**
 - ❑ Veger og avkjørsel skal som hovedregel holdes åpen i anleggsperioden foruten ved sprengning da veger kan stenges opp til 30 min.
 - ❑ **Det legges i tillegg opp til enkelte veistengninger med lengre periode**
 - Når fjellet for søndre påhugg skal avdekkes samt omkjøringsveg skal bygges stenges fv. 651 i 6 kalenderuker mellom «Hovsbrua» og fv. 653 (september – november).
 - Fv. 651 stenges i 6 uker fra 9. oktober
 - E6 kan også bli stengt en helg eller en natt ifm større omlegginger
- Hovedårsak til slike stengninger er at kompleksiteten av å utføre arbeidet samstundes som at trafikk skal avvikles blir for stor og risikofylt.

Hvorfor stenges fv. 651 i 6 uker?

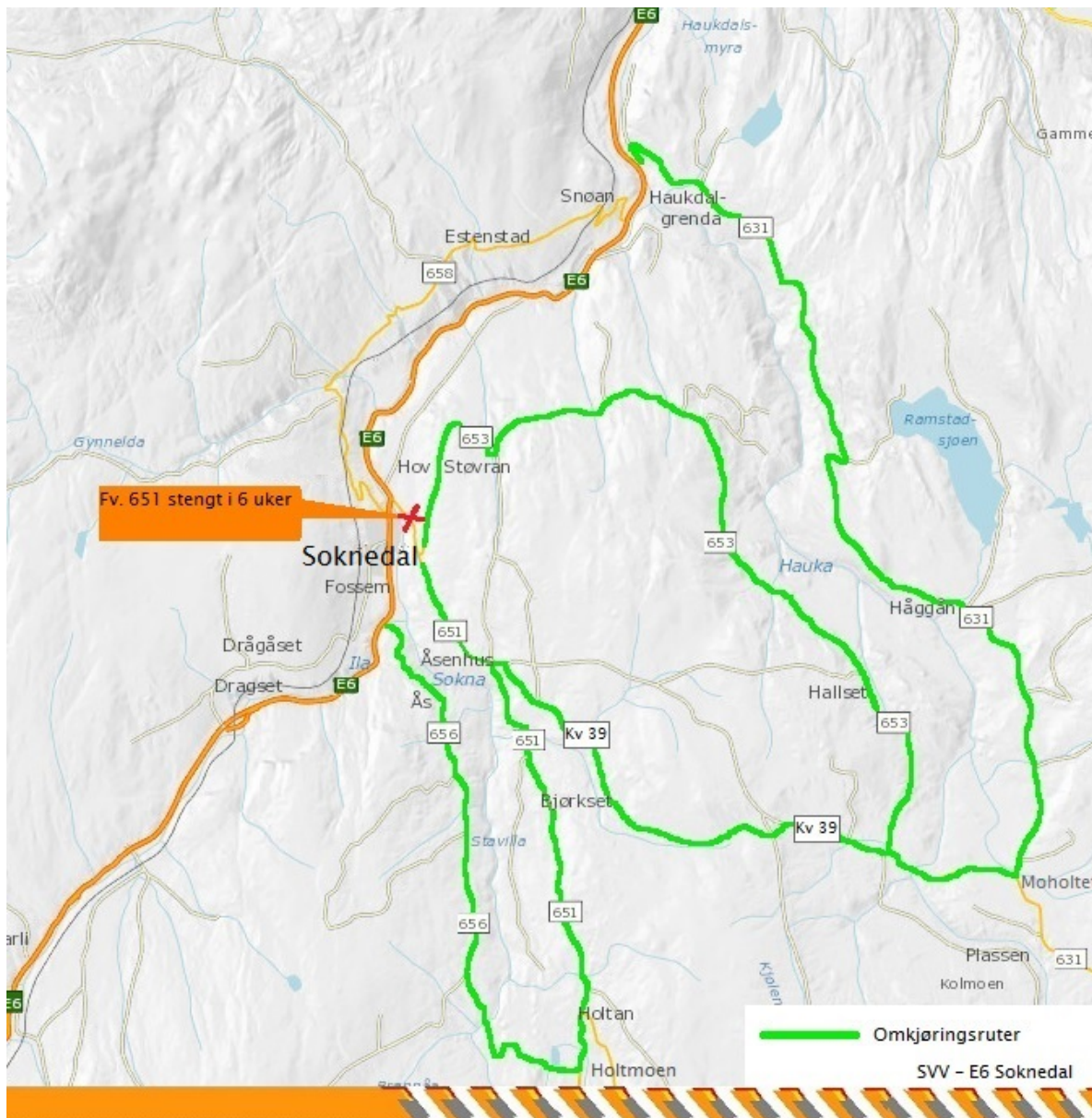
- Etablere midlertidig veg rundt forbi byggegrøp, vegen vil være operativ opp mot 2 år
- Etablere byggegrøp for tunnelpåslag
- Veistegning bidrar til at dette kan gjøres forsvarlig, sikkert og effektivt.



E6 Soknedal – Trafikkavvikling



Statens vegvesen



- Stengning av fv. 651
– Omkjøring blir skiltet

E6 Soknedal – Trafikkavvikling



- ❖ Det etableres en trase fra fv. 653 til Soknedal kirke for:
 - Myke trafikanter
 - Beredskapskjøretøy i utrykning
 - Skolebuss i rute
- Vegene vil bli stengt med bom og lås, Ingen andre enn ovennevnte tillates å bruke traseen.





- **Adkomster**

Der anleggsbeltet krysser avkjørsler og adkomstveger/driftsveger, skal anleggsdriften planlegges og utføres slik at det ikke hindrer bruken av disse.

- **Arbeid ved bebyggelse – Fordrer tilpasset anleggsdrift**

- **Krav til støynivå** fra anleggsvirksomheten

- Entreprenøren skal følge gjeldene retningslinjer (T-1442)
- Entreprenøren skal gjennomføre støyberegninger for de forskjellige arbeidsoperasjonene.
- Dersom den beregnede støybelastningen ikke oppfyller aktuelle støykrav må entreprenøren iverksette avbøtende tiltak, som f.eks. bruke andre metoder/maskiner, redusert arbeidstid, skjerming av arbeidssted eller berørte naboer.

- **Støv**, krav om vanning/kloring/kosting/spyling for å unngå støvproblemer innen anleggsområdet



E6 Soknedal – Anleggsgjennomføring

- **Krav til rystelser og krav til måling av rystelser**
Entreprenøren skal installere rystelsesmålere på bygninger som kan bli utsatt for de største rystelser ved hver type og lokalisering av arbeider som medfører rystelser i grunnen.
- Besiktigelse av bygninger
- Setningsmålinger
Settes ut ved behov for å kontrollere om bygninger påføres setningsskader
- ☐ **Inngrep i og reetablering av dyrkamark**
Krever varsomhet og gjennomtenkte prosedyrer både ved håndtering av matjord, forhindre jordpakking samt istandsette med kvalitet lik dagnes situasjon.

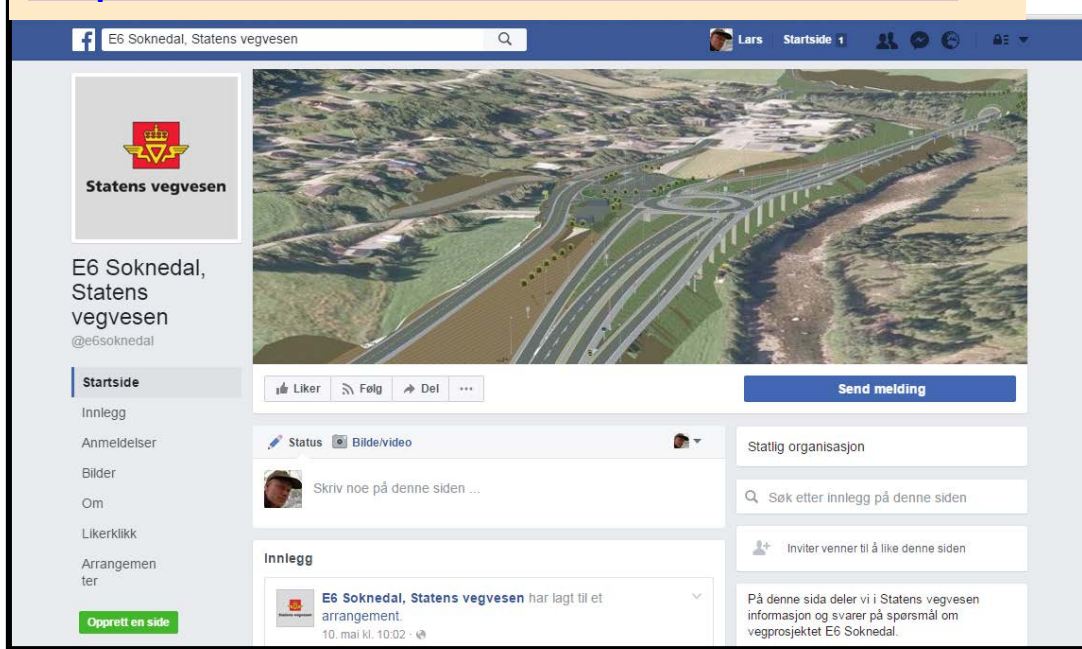


Arbeidstid

Normal arbeidstid i dagsonen vil være 0700 – 2300 mandag – fredag, og 0800 – 1800 på lørdag.

- Det må likevel påregnes helge og nattarbeid, f. eks. i forbindelse med trafikkomlegginger.
- For spesielt støyende arbeid i dagen, som berører naboer til anlegget, kan kun utføres innenfor tidsrommene 07–19 mandag – fredag og 0800–1800 på lørdag.
- For arbeid i tunnelen tillates det døgndrift med unntak for aktiviteter som kan være til ulempe for naboer, slik som f. eks. sprenging og boring. Slike aktiviteter skal ikke pågå i tidsrommet 2300–0700 hvis de er til ulempe for naboer.

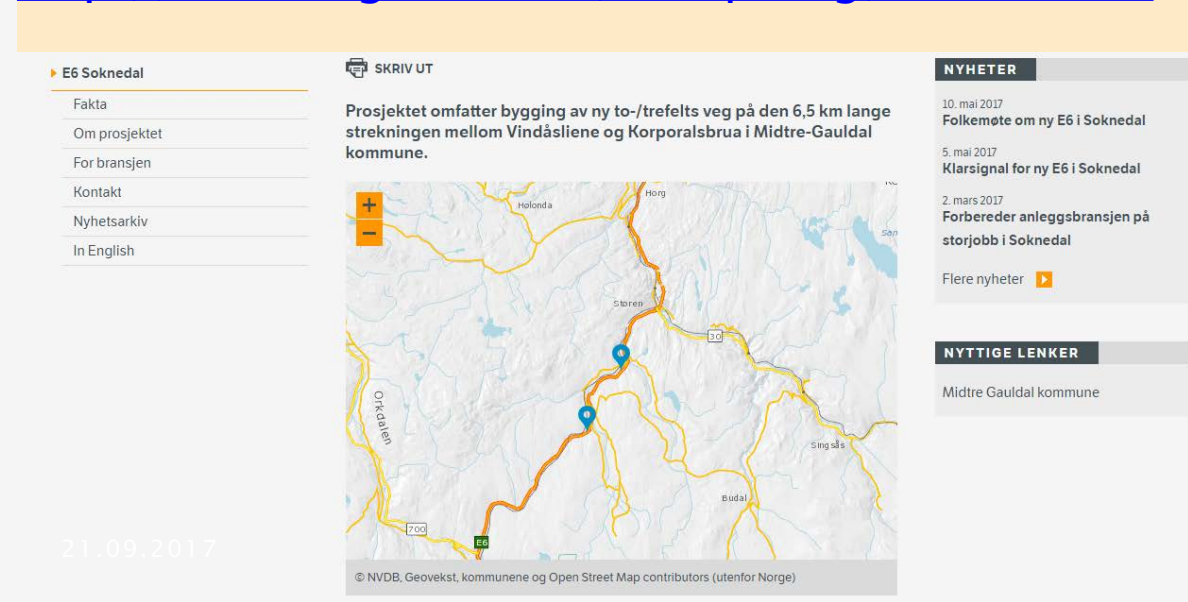
<https://www.facebook.com/e6soknedal>



Statens vegvesen

E6 Soknedal – Informasjon

<http://www.vegvesen.no/Europaveg/e6soknedal>



Kontakt oss!

- Stikk innom oss på anleggskontoret
- Telefon eller e-post finnes på:
 - <http://www.vegvesen.no/Europaveg/e6soknedal/kontakt>



Ta gjerne kontakt!!

Dersom det er forhold du mener ikke er i tråd med det som er naturlig må forventes i nærheten av et anleggsområde, ta kontakt med Statens vegvesen.

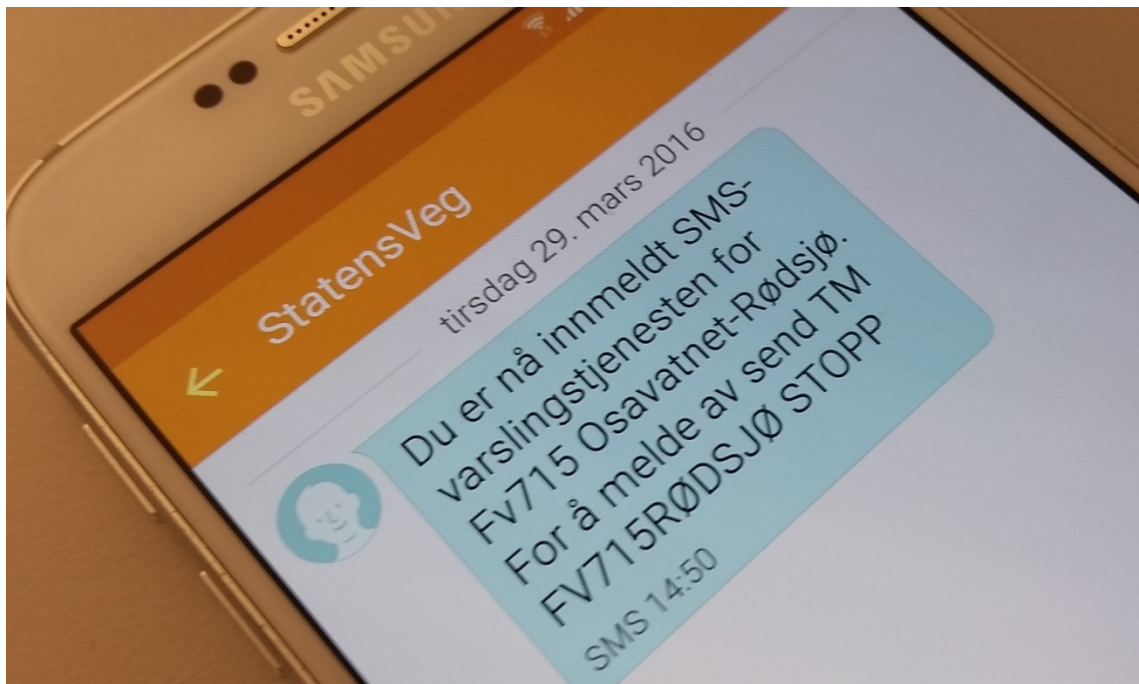
Vi oppfordrer alle til å holde seg i trygg avstand fra anleggsområdet.

Respekter stengte veier, skilting og avstengte anleggsområder



SMS-varsling

Mulighet for SMS-varsling før sprenging til naboer og trafikanter som ønsker dette.



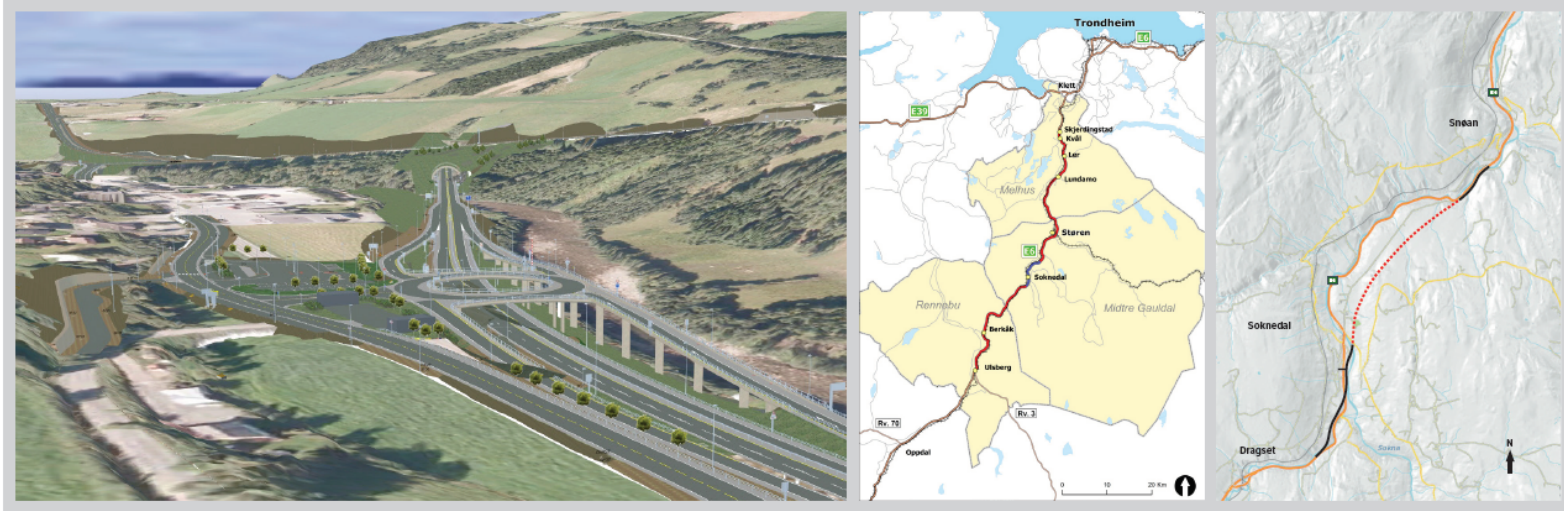
E6 Soknedal

vegvesen.no/Europaveg/e6soknedal

Prosjektet E6 Soknedal innebærer bygging av 6,5 kilometer ny E6



Statens vegvesen



Prosjektet består av:

- Soknedalstunnelen, inkludert elektro, på 3,6 kilometer (tunnelklasse C og tunnelprofil T10,5).
- Ca. 2,9 kilometer ny to-/trefelts E6 (dimensjoneringsklasse H5).
- Toplanskryss i Soknedal sentrum.
- To E6-bruer.
- Ca. 1,7 kilometer lokalvegssystem med to bruer.
- Kollektivterminal med parkeringsplasser.
- Øvrig tilhørende infrastruktur og sideanlegg.

Entreprisen innebærer også forsterkning av eksisterende betongmur, jordnagling og bygging av betongmur og tørrmur. Alt av tilhørende infrastruktur og sideanlegg, herunder komplette elektroarbeider i tunnel og belysningsanlegg for E6, inngår også i entreprisen.

Ny E6 skal bygges delvis i urørt sidebratt terreng og delvis i eksisterende E6-trase.

Kontraktstypen er enhetspriskontrakt. Statens vegvesen har utført byggeplanleggingen. Prosjektets byggetid er beregnet til om lag tre år.

Hovedmengder (ca.)

Masseflytting jord ca. 940 000 pfm3
Masseflytting fjell ca. 220 000 pfm3
Masseflytting fjell fra tunnel ca. 340 000 pfm3
5 stk. betongruer ca. 6 900 m²
Portaler ca. 120 m
Asfaltmengde ca. 23 000 tonn
Forsterknings- og bærelag av kult/pukk ca. 145 000 m³
Drens- og overvannsledninger ca. 24 000 m
Hvelv av sprøytebetong ca. 48 000 m²
Veggelementer av betong ca. 26 000 m²
Teknisk bygg i dagen 3 stk.
Tekniske bygg i tunnel 4 stk.

Kontakt [**Prosjektleder Harald Inge Johnsen,**
tlf. 915 12 885, e-post: harald.johnsen@vegvesen.no

Ass. prosjektleder Idar Lillebo,
tlf. 900 20 552, e-post: idar.lillebo@vegvesen.no

<https://www.facebook.com/e6soknedal>

21.09.2017

<http://www.vegvesen.no/Europaveg/e6soknedal>