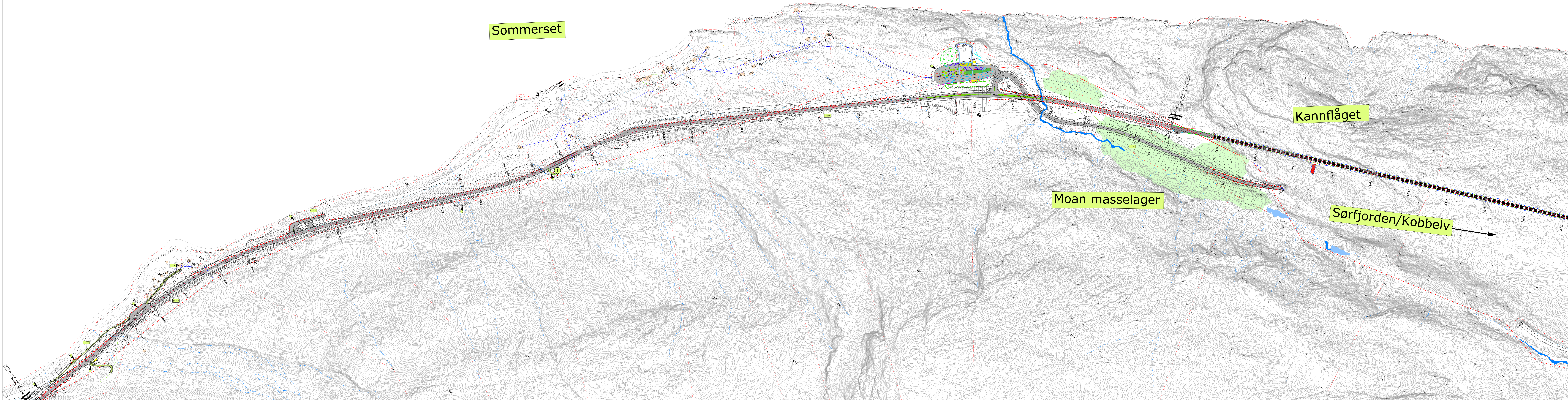
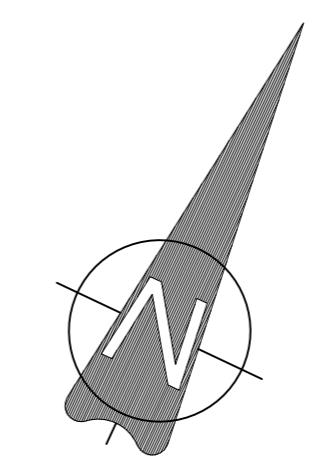


Detaljregulering E6 Megården-Sommerset Berrfloget-Kannflåget



Sommerset

Kannflåget

Moan masselager

Sør fjorden/Kobbelv

Merknader:

- 1 Hytteparkering.
- 2 Parkering med mulighet for å besøke krigsminne.
- 3 Ekstra fjelluttak pga fare for sørpeskred.
- 4 Hovedrasteplass. Detaljert utforming blir klarlagt i neste prosjektfase. Vist løsning er et skisseforslag.
- 5 "Stopplomme" med mulighet for at buss kan stoppe her.
- 6 Plattform ovenfor Krigsminne.
- 7 Trase for leding av trafikk til beredskapsveg. Forutsetter fjerning av rekkverk.
- 8 Landbruksveg vegklasse 7.

Tegnforklaring:

	Ny veg		Masselager for overskuddsmasse. Maksimallt tilgjengelig areal
	Ny tunnel		Geoteknisk tiltak som motfylling og kalk-/sementpøler.
	Ny bru		Vegen er stengt for biltrafikk
	Driftsveg/adkomstveg/ Parkering		Avkjørselstyp, se tegning E001
	Rekkverk		Vegmodellnummer
	Ervervsgrense offentlig vegareal		

0m 50m 100m 150m 200m 250m 300m
Målestokklinjal

NB: ved lesing i pdf-viser ligger profildel på side 1.

Revisjon	Revisjonen gjelder	Utarb	Kontr	Gedjynt	Rev dato
 Statens vegvesen E6 Megården-Mørsvikbotn Parsell: P1 Megården-Sommerset Plan- og profil 20210-23311,01		Tegningsdato: 05.05.2023 Bestiller: Steinar Livik Produsert for: Utbyggingsdivisjonen Produsert av: Utbyggingsdivisjonen Prosjektnummer: B11668 Prosjektfase/nummer: B11668R01 Arkivreferanse: 21778326 Målestokk A1-førmål: Som vist			
Detaljregulering		Koordinatsystem: NTM15 / NN2000 Tegningsnummer / revisjonsboks: C1005			
Utarbeidet av: Torkar	Kontrollert av: gunard	Gedjynt av: stelv	Konsulentarkiv		