

PROFIL NR.	4500	4550	4600	4650	4700	4750	4800	4850	4900	4950	5000	5050	5100	5150	5200	5250
HOR. KURV.	A=210		R=∞			A=240		R=850		A=240		R=∞		A=255		R=1400
BREDDUUTV.																
TVERRFALL																
H.kj.b.k.																
V.kj.b.k.																
PROFIL H.	278,95	283,08	280,95	283,39	281,12	283,46	281,44	283,52	281,94	283,58	280,89	283,65	280,93	283,71	281,54	283,77
TERRENG H.	278,95	283,08	280,95	283,39	281,12	283,46	281,44	283,52	281,94	283,58	280,89	283,65	280,93	283,71	281,54	283,77
OVERBYGN.T.																



TEGNFORKLARING

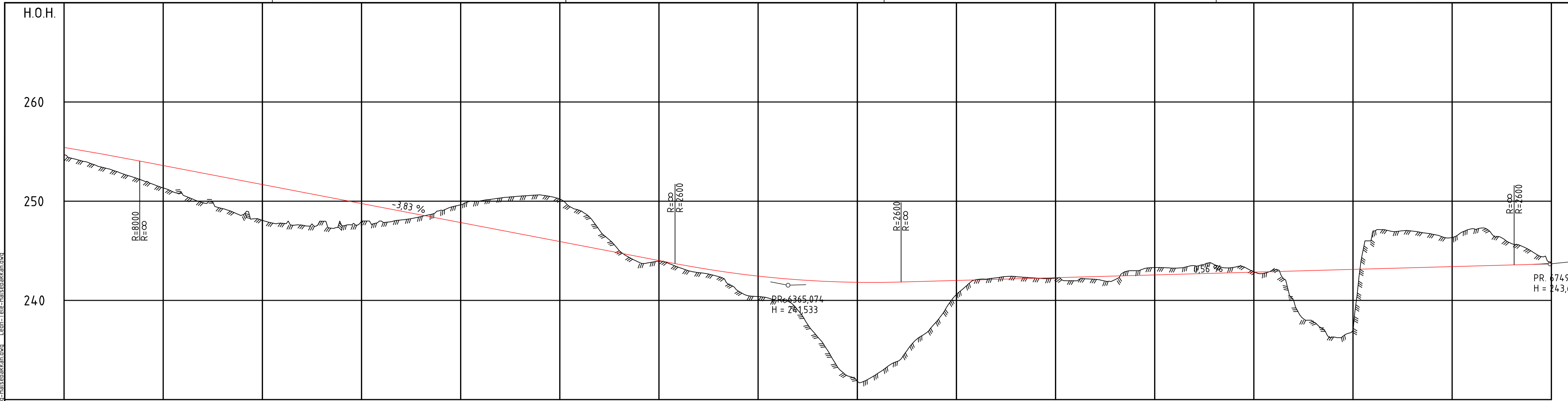
EKSISTERENDE

HSP Luft ———

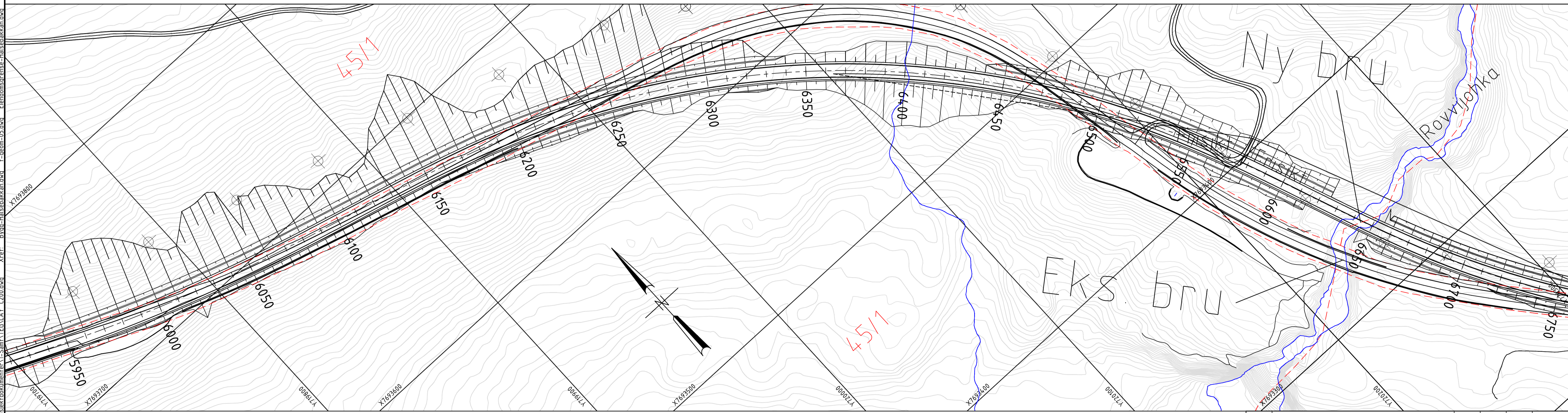
Stolpe ⊗

Eiendomsgrænse - - - - -

Revisjon	Revisjonen gjelder	Utarb	Kontr	Godkjent	Rev. dato
 Statens vegvesen E8, HPT: E8 Halsebakk Parsell Halsebakk		Tegningsdato: 20.12.2010 Bestiller: Anne-Mette Bjertnæs Produsert for: Region nord Produsert av: COWI AS			
Plan- og profiltegning pr. 4500 - 5250		PRUF-nummer: 19EV0000BR_00003 Arkivnummer: Byggeværksnummer: Hålestokk A1: 1:1000 / 1:200			
Utarbeidet av	Kontrollert av	Godkjent av	Konsulentarkiv		
FRIS	EEL	FRWI	A010578		
		Tegningsnummer / revisjonsbokstav		C207	



PROFIL NR	6000										6050	6100	6150	6200	6250	6300	6350	6400	6450	6500	6550	6600	6650	6700	6750																																																																																																					
HOR. KURV.	R=850		A=240		A=180						R=450						A=180		A=80		R=450																																																																																																									
BREDDUVT.	0,01m		0,01m								0,20m						0,20m		0,20m		0,20m																																																																																																									
TVERRFALL																																																																																																																														
H.kj.b.k.																																																																																																																														
V.kj.b.k.																																																																																																																														
PROFIL H.	254,00	255,07	253,38	254,72	252,73	254,35	252,06	253,98	251,32	253,59	250,60	253,21	249,85	252,83	249,75	252,44	248,67	252,06	248,07	251,68	247,77	251,30	247,59	250,91	247,98	250,53	247,5	250,15	248,00	249,77	249,63	247,85	250,0	247,47	250,32	247,09	250,5	246,70	250,64	246,32	250,2	245,94	249,07	245,55	247,08	245,17	245,08	244,79	243,88	244,4	243,38	243,64	242,80	243,29	242,08	242,97	240,94	242,69	240,00	242,25	239,02	242,08	236,32	241,96	233,30	241,87	231,84	241,87	232,6	241,81	233,85	241,84	236,10	241,90	237,88	241,95	240,6	242,01	242,09	242,06	242,08	242,12	242,18	242,23	242,28	242,29	241,97	242,34	242,39	242,40	242,46	242,47	242,51	243,3	242,57	243,25	242,67	243,5	242,68	243,6	242,74	243,34	242,79	242,9	242,85	243,07	242,99	240,02	242,96	237,82	243,02	236,32	243,07	236,98	243,13	247,00	243,18	246,94	243,24	246,97	243,30	246,67	243,35	244,96	243,65	243,75
TERRENG H.	254,00	255,07	253,38	254,72	252,73	254,35	252,06	253,98	251,32	253,59	250,60	253,21	249,85	252,83	249,75	252,44	248,67	252,06	248,07	251,68	247,77	251,30	247,59	250,91	247,98	250,53	247,5	250,15	248,00	249,77	249,63	247,85	250,0	247,47	250,32	247,09	250,5	246,70	250,64	246,32	250,2	245,94	249,07	245,55	247,08	245,17	245,08	244,79	243,88	244,4	243,38	243,64	242,80	243,29	242,08	242,97	240,94	242,69	240,00	242,25	239,02	242,08	236,32	241,96	233,30	241,87	231,84	241,87	232,6	241,81	233,85	241,84	236,10	241,90	237,88	241,95	240,6	242,01	242,09	242,06	242,08	242,12	242,18	242,23	242,28	242,29	241,97	242,34	242,39	242,40	242,46	242,47	242,51	243,3	242,57	243,25	242,67	243,5	242,68	243,6	242,74	243,34	242,79	242,9	242,85	243,07	242,99	240,02	242,96	237,82	243,02	236,32	243,07	236,98	243,13	247,00	243,18	246,94	243,24	246,97	243,30	246,67	243,35	244,96	243,65	243,75
OVERBYGN.T.																																																																																																																														



TEGNFORKLARING

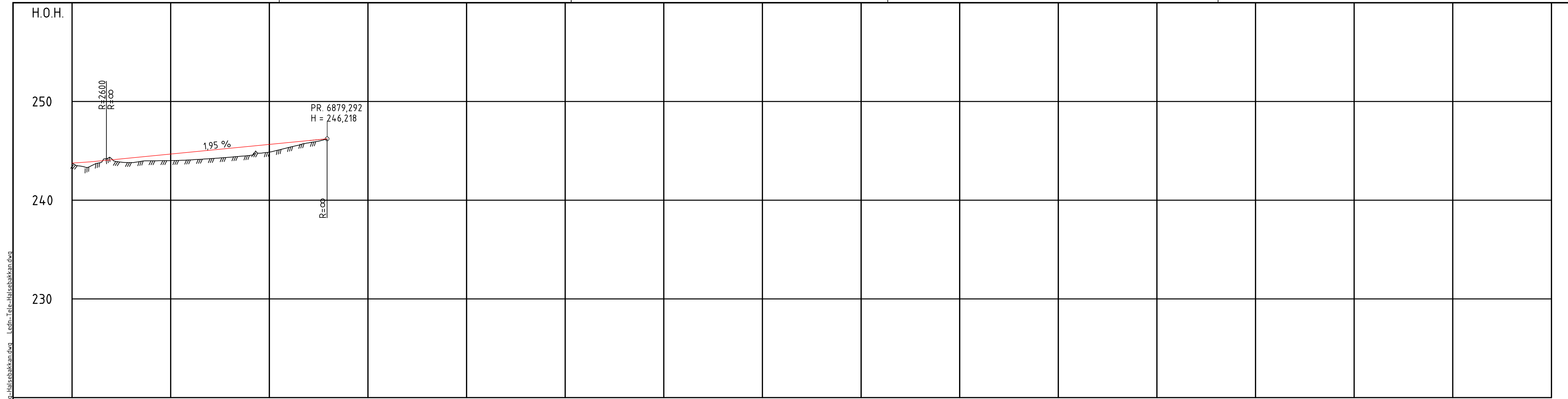
EKSISTERENDE

HSP Luft ———

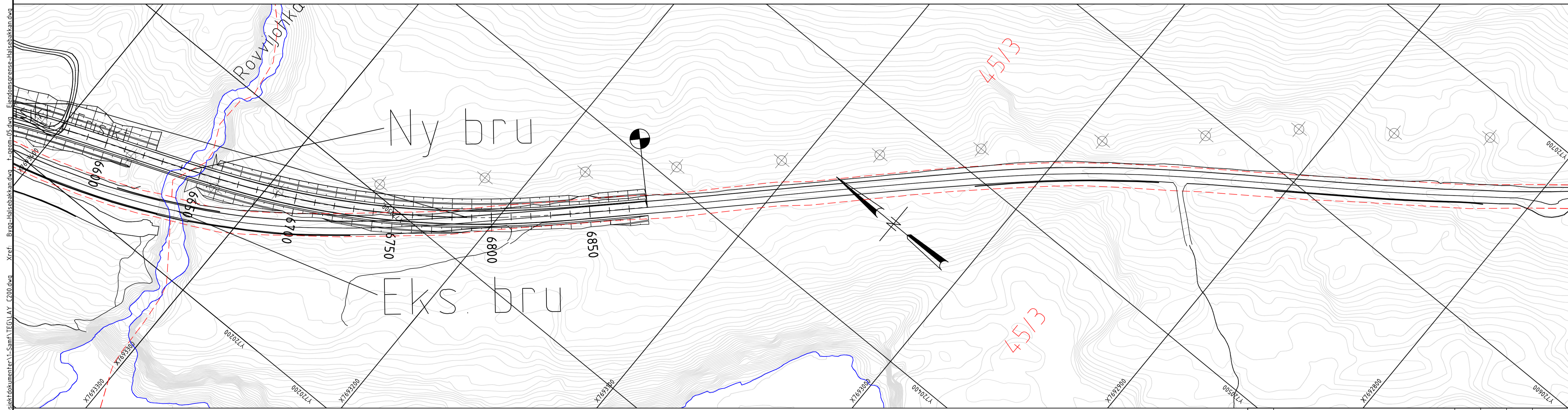
Stolpe ⊗

Eiendomsgrense - - - - -

Revisjon	Revisjonen gjelder	Utarb	Kontr	Godkjent	Rev. dato
		Tegningsdato 20.12.2010 Bestiller Anne-Mette Bjertnæs Produsert for Region nord Produsert av COWI AS			
E8, HPT: E8 Halsebakk Parsell Halsebakk Plan- og profiltegning pr. 6000 - 6750		PROF-nummer 19EV0000BR_00003 Arkivnummer Byggeværksnummer Hålestokk A1 1:1000 / 1:200			
Utarbeidet av	Kontrollert av	Godkjent av	Konsulentarkiv		
FRIS	EEL	FRWI	A010578		
		Tegningsnummer / revisjonsbokstav		C209	



PROFIL NR	6750	6800	6850	6900	6950	7000	7050	7100	7150	7200	7250	7300	7350	7400	7450	7500
HOR. KURV.	R=-450		A=180		R=∞											
BREDEDEUTV.	-----															
TVERRFALL	-----															
H.kj.b.k.	-----															
V.kj.b.k.	-----															
PROFIL H.	243.5	243.9	244.2	244.4	244.6	244.8	245.0	245.2	245.4	245.6	245.8	246.0	246.2	246.4	246.6	246.8
TERRENG H.	243.5	243.9	244.2	244.4	244.6	244.8	245.0	245.2	245.4	245.6	245.8	246.0	246.2	246.4	246.6	246.8
OVERBYGN.T.	63 CM															



TEGNFORKLARING

EKSISTERENDE

HSP Luft -----

Stolpe ⊗

Eiendomsgrænse - - - - -

Revisjon	Revisjonen gjelder	Uarb	Kontr	Godkjent	Rev. dato

		Tegningsdato	20.12.2010
Statens vegvesen E8, HPT: E8 Halsebakk Parsell Halsebakk		Bestiller	Anne-Mette Bjertnæs
Plan- og profiltegning pr. 6750 - 6880		Produsert for	Region nord
		Produsert av	COWI AS
PROF-nummer	19EV0008R_00003	Byggesaksnummer	
Arkivnummer		Hålestokk A1	1:1000 / 1:200
Utarbeidet av	FRIS	Kontrollert av	EEL
		Godkjent av	FRWJ
		Konsulentarkiv	A010578
		Tegningsnummer / revisjonsbokstav	C210