

# Planarbeid for Førdepakken

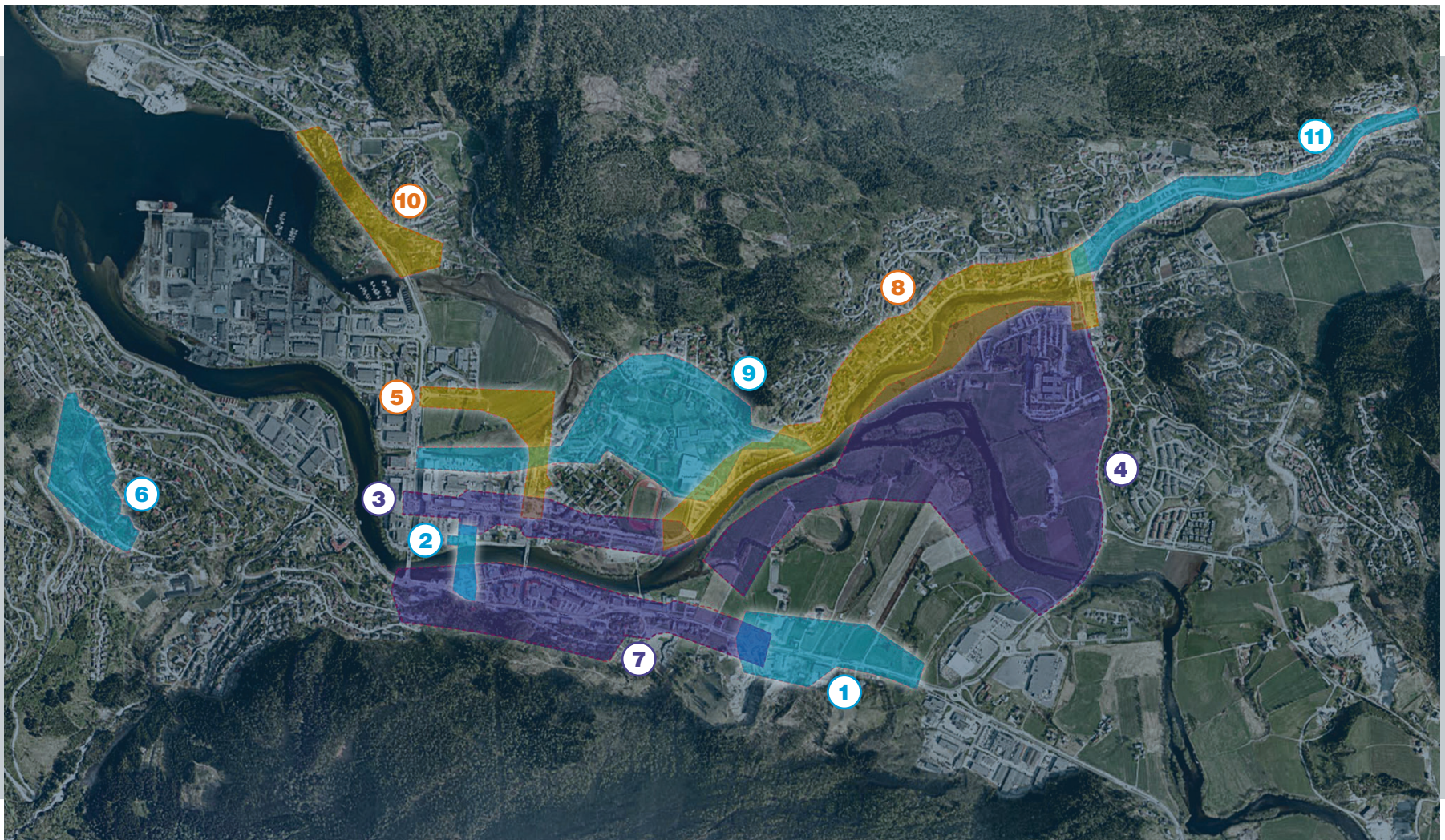


Førde kommune i samarbeid med Statens vegvesen melder oppstart på arbeid med detaljreguleringsplan for mange av tiltaka i Førdepakken. Vi ber om at de sender synspunkt, innspel eller andre relevante opplysningar til planarbeida innan 5. februar 2016.

Send det til oss skriftleg anten med vanleg post til: Førde kommune, Byggesak og arealforvaltning, Postboks 338, 6802 Førde, eller e-post til [postmottak@forde.kommune.no](mailto:postmottak@forde.kommune.no).

Vi vil halde eit ope orienteringsmøte den 19. januar 2016 kl. 19.00 på Førdehuset, Festsalen.

For spørsmål om planarbeidet kan de ta kontakt med Førde kommune: Arve Seger, 57 61 27 19 / 480 22 626 eller [arve.seger@forde.kommune.no](mailto:arve.seger@forde.kommune.no). Kontaktperson i Statens vegvesen: Ingar Hals, 57 65 57 79 / 974 73 361 eller [ingar.hals@vegvesen.no](mailto:ingar.hals@vegvesen.no)



- 1 Tiltak 3 og 4 - E39 Hafstadvegen på Hafstadflata**  
Formål med planarbeidet er å regulere to kanaliserte kryss på E39 og gang- og sykkelveg nord for E39.
- 2 Tiltak 8 - Naustøyna - Storehagen**  
Formål med planarbeidet er å regulere ei gang- og sykkelbru over Jølstra.
- 3 Tiltak 9 - Fv. 481 Storehagen - Angedalsvegen**  
Formål med planarbeidet er å regulere sykkelfelt langs Storehagen/Angedalsvegen frå Naustdalsvegen til møte med ny bru over Jølstra til Hafstad bydel ved Førdehuset.
- 4 Tiltak 10 og 11 - Gang-/sykkelveg frå Hafstadreina til Vievegen/Kronborgvegen (fv. 484)**  
Formål med planarbeidet er å regulere ein gang-/sykkelveg frå Hafstadreina og Hafstadparken til Vievegen/Kornborgvegen.
- 5 Tiltak 12 - Indre Øyrane**  
Formål med planarbeidet er å regulere eit nytt vegsamband med sykkelfelt og fortau frå Langebruvegen til Naustdalsvegen over Løken.
- 6 Tiltak 13 - E39 Halbrendslia frå Liavegen til Skjæret gang- og sykkelveg**  
Formål med planarbeidet er å regulere gang-/ sykkelveg langs E39 Halbrendslia frå Liavegen og ned til Skjæret med undergang under E39 ned til Skjæret.
- 7 Tiltak 14 - E39 Fjellvegen/Hafstadvegen**  
Formål med planarbeidet er å leggje betre til rette for syklistar og gåande langs E39.
- 8 Tiltak 15 - Fv. 481 Angedalsvegen til Prestefoss bru**  
Formål med planarbeidet er å regulere sykkelfelt på begge sider av Angedalsvegen, samt fortau på innsida, frå kryss med planlagt bru over Jølstra ved Førdehuset til Prestefoss bru på Vievegen.
- 9 Tiltak 16 og 18 - Gang- og sykkelsamband frå Naustdalsvegen til Angedalsvegen/Førdehuset**  
Formål med planarbeidet er å legge til rette for eit samband for gåande og syklande.
- 10 Tiltak 17 - Rv. 5 Klettatunnelen**  
Formål med planarbeidet er å regulere ein gang- og sykkel tunnel på eine sida av rv. 5 attmed Klettatunnelen.
- 11 Tiltak 19 - Fv. 481 Angedalsvegen frå Prestefoss bru**  
Formål med planarbeidet er å leggje betre til rette for sykling og gåing langs Angedalsvegen frå kryss ved Prestefoss bru på Vievegen opp til Skora på heile eller berre delar av strekninga.

For nærare opplysningar om planarbeidet og tiltaka sjå [vegvesen.no/fordepakken](http://vegvesen.no/fordepakken)