



Statens vegvesen



# Planforum Hålogalandsvegen

Kulturfabrikken Sortland, 29.09.2015



# Hålogalandsvegen

## Agenda for møtet

- 0945 Velkommen v/Heidi Ramsvik, Nordland fylkeskommune
- 1000 Presentasjon av planstatus v/Therese Frivåg Lund
- 1030 Oppstart reguleringsplan v/ Guro Dalheim Olsen og Unni Kufaaas
- 1100 Pause
- 1115 Fortsettelse oppstart reguleringsplan
- 1215 Lunsj
- 1300 Dialog med deltakerne
- 1345 Arkeologiske undersøkelser – kulturminnefunn v/Ragnhild Myrstad
- 1415 Takk for i dag



## Hålogalandsvegen

# Status Hålogalandsvegen

- 6. mars 2015: Høringsfrist planprogram
- 26. juni 2015: Revidert Planprogram med anbefalte trasévalg oversendt til KMD og SD fra VD
- 10. September 2015: Statlig fastsatt planprogram med trasevalg



## Hålogalandsvegen

# Videre fremdrift Hålogalandsvegen

- Oktober 2015: Kunngjøring av planoppstart, reguleringsplan, oppstartsmøter med kommunene
- Desember 2015: Konsekvensutredning av ikke-prissatte konsekvenser (naturmangfold, kulturmiljø, landskap, nærmiljø, friluftsliv, naturressurser) ferdigstilt
- Desember 2015: Konsekvensutredning av prissatte konsekvenser ferdigstilt
  - Kost-/nytteanalyse (EFFEKT-beregninger), inkl ROS-analyse, støyberegninger, luftforurensning, trafiksikkerhet, trafikkmodeller, G/S etc.)



## Hålogalandsvegen

# Videre fremdrift Hålogalandsvegen

- April 2016: Reguleringsplanforslag med KU ferdigstilt
- Mai–juni 2016: Kvalitetssikring av reguleringsplanforslag med konsekvensutredning
- Juli 2016: Høring og offentlig ettersyn av reguleringsplan med konsekvensutredning
- Desember 2016: Vedtatte reguleringsplaner med konsekvensutredning
- 2016/2017: Oppstart forprosjekt konsept 3

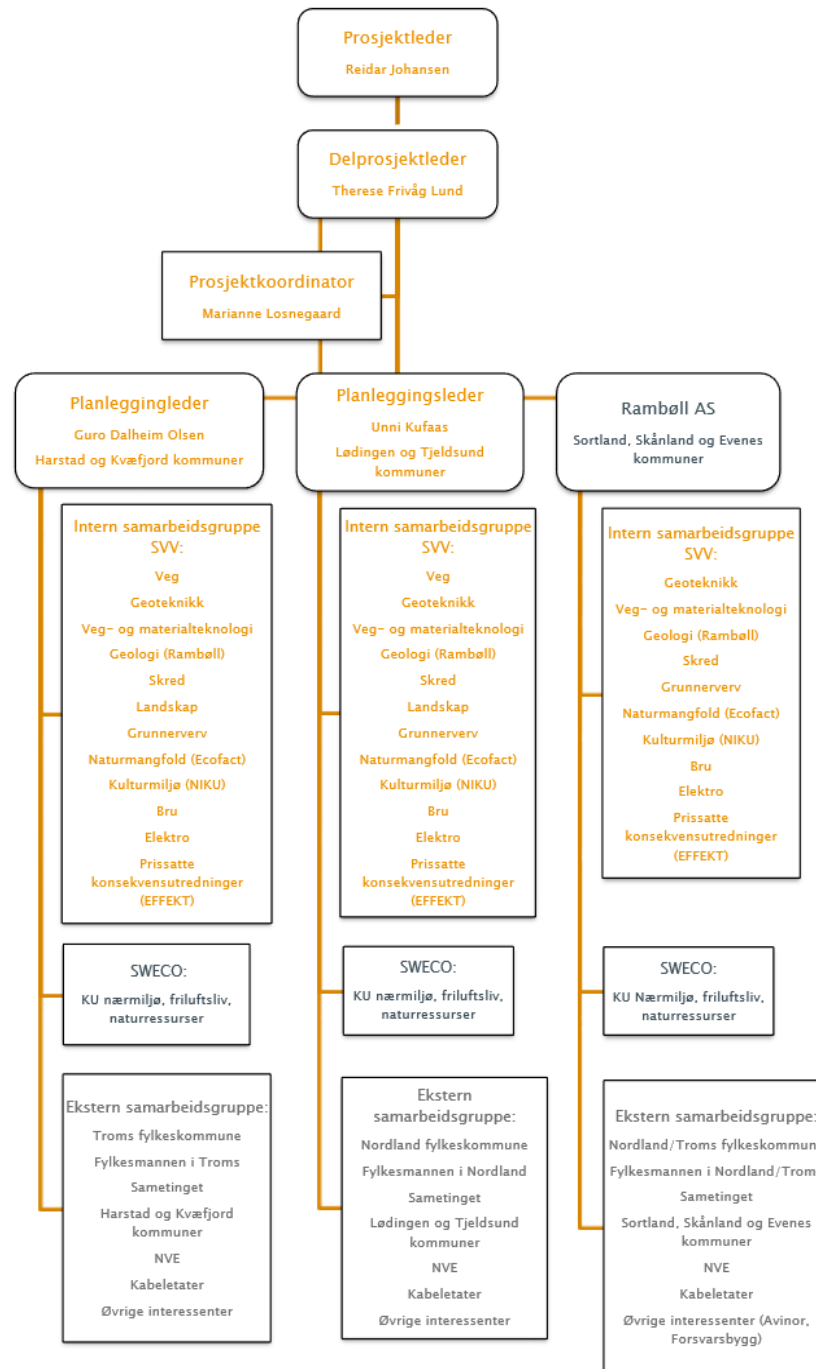


# Hålogalandsvegen

## Ulike roller i prosjektet



Statens vegvesen





## Hålogalandsvegen

# Samarbeid med eksterne

- Oppstartsmøte med kommunene, selv om det ikke er et ordinært oppstartsmøte med statlig plan
- Løpende dialog med planleggingsleder og kommunen, også i politisk referansegruppe
- Videre prosess med sektormyndigheter i forhold til klarering av områder og eventuelle avbøtende tiltak
- Innspill i forbindelse med planvarsel, samt de som kom i høring av planprogram med relevans for valgt trase



## Hålogalandsvegen

# Planfremstilling

Som det framgår av det fastsatte planprogrammet er det forutsatt at hele strekningen skal behandles som en helhetlig plan.

- Vi vurderer å fremstille reguleringsplanen for Hålogalandsprosjektet E10/rv85/rv83 etter følgende struktur:
- Felles planbeskrivelse med konsekvensutredning for hele strekningen
- Egne plankart med tilhørende reguleringsbestemmelser for strekningen i hver kommune





## Hålogalandsvegen

# Planfremstilling

- Med tanke å få tilstrekkelig medvirkning fra kommunene, innbyggere og interesseorganisasjoner kan det være hensiktsmessig at hver enkelt kommune omtales i egne kapitler i planbeskrivelsen og at det utarbeides flere delkart med tilhørende bestemmelser.
- Vi mener en slik samlet planfremstilling vil legge til rette for en mer helhetlig og effektiv saksbehandling/politisk behandling i departementet. Hele prosjektet, dvs. forslag til reguleringsplan(er) for hele strekningen, er planlagt ferdigstilt vinteren 2016. Dersom det blir forsinkelser, f.eks ved at enkelte delområder må gjennomgå en omfattende reguleringsendring, vil de øvrige delene av reguleringsplanen fortsatt kunne gis rettsvirkning (jf. §12–13 i pbl).
- Nasjonal arealplan-ID



## Hålogalandsvegen

# Oppstart av reguleringsplanarbeidet

- Prosessen fram til valg av trasealternativ
- Nøkkelfakta og utfordringer for de ulike strekningene
- Aktuelle utfordringer/ problemstillinger i den videre planprosessen



## Hålogalandsvegen

# Prosesen fram til valg av trasealternativ

- Planprogram med tilhørende silingsrapport utarbeidet i forprosjekt
- Høringsprosess – 23. januar – 6. mars 2015
- 82 skriftlige innspill fra sektormyndigheter, kommuner, bedrifter, organisasjoner, velforeninger og grunneiere/privatpersoner
  - Krav om utredninger og undersøkelser på kulturmiljø, naturmangfold, friluftsliv og landbruk/jordvern
  - Støtte til valg av traseer – behov for utredninger
  - Hensyn til friluftsliv, landbruk, naturmangfold, nærmiljø, kulturmiljø, trafiksikkerhet, gang- og sykkelveg, viltproblematikk, kryssløsninger og avkjørsler til tilførselsveger
- Merknadsbehandling – tett oppfølging av departementet
- Silingsskjema – drøfting av trasealternativ
- Befaringer og konsekvensutredning
  - befaringer vår, sommer og høst 2015
  - Brede undersøkelsesområder for å kunne tilpasse og justere traseen
  - Omfattende kulturminneundersøkelser etter §9 i KML
  - Geotekniske undersøkelser – grunnboring – når områder klarert av kulturminneetatene
  - Definere planområdet oktober 2015

# Hålogalandsvegen

## Sortland kommune



### *Valgt alternativ/reguleres:*

Fra kryss Sigerfjord til fylkesgrensen. Utbedring av eksisterende veg m/ tilrettelegging for avkjørsler og gang- og sykkelveger. (Rv.85 strekningen Sigerfjord – Sortland bru, inkl. bru). Vegstandard: H2

### *Innspill fra høringen:*

Kommunen: Trafikksikkerhet, god vegstandard, kryssløsninger, kollektivknutepunkt, rasteplasser etc.  
Nfk: Landskaps- og friluftslivskartlegging.

### *Status/ videre reguleringsprosess:*

- Dagens veg har god kurvatur- lite ulykkesbelastet
- Økt standard, bedre trafikksikkerhet
- Kollektivknutepunkt
- Reguleringsplan: Rambøll – god dialog
- Tilstrekkelig areal til slake vegskråninger – rein og storvilt
- Kanalisering av kryss på sørsiden av Sigerfjordtunellen – møte med kommunens reguleringsplan
- Løsmasser/skred over Sigerfjordtunellen – skredvoll

# Hålogalandsvegen

## Kvæfjord kommune



### *Valgt alternativ/reguleres:*

Utbedring av dagens veg i kombinasjon med alternativ 2.1 i Langvassbukta, alternativ 2.3 ved Våtvoll og tunnell FG. Videre mot Gullsfjordbotn og kommunegrensen anbefales utbedring av dagens veg. Vegstandard: H2.

### *Innspill under høringen:*

**Kommunen:** Belysning og fortau/GS veg ved kryssløsning Langvassbukta, vannforsyning til beboere ved Våtvoll, hjortefarm Våtvoll.

**TFK:** Berøring av friluftsområder ved Løbergsdalen, tilrettelegge for friluftsliv m/avkjørsler og parkering. Utredning av kulturminner/kulturmiljø v/Våtvoll og Løbergsbukt.

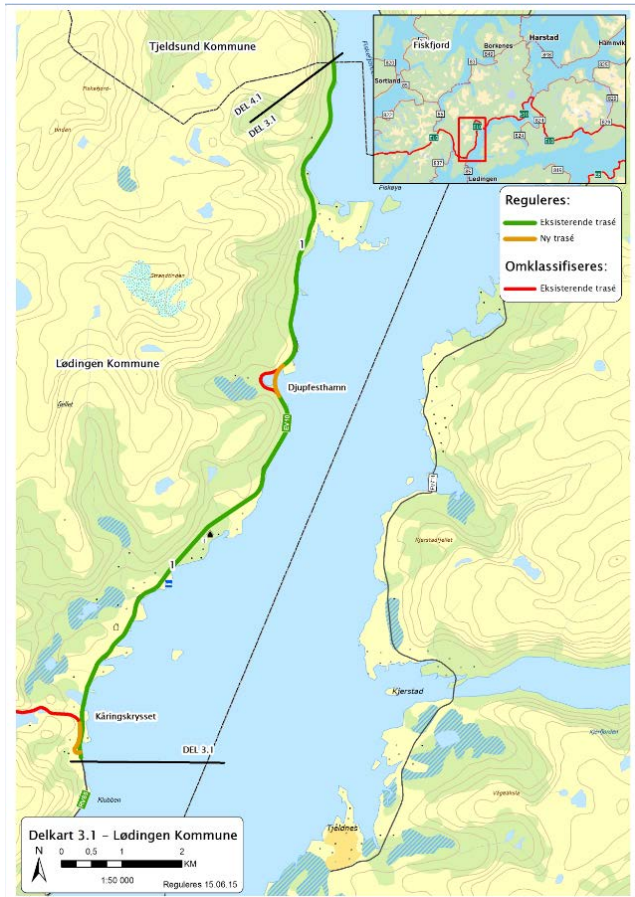
**Fylkesmannen:** Utredning på fagtema landskapsbilde, naturmangfold, landbruk/jordvern, samt for rigg/deponi/anlegg.

### *Status/videre reguleringsprosess:*

- Terrengtilpasninger i sårbart landskap (Bømark, Storneset, Karineset)
- Arealknapphet for breddeutvidelse av veg
- Grunnforhold/skredsikringstiltak (Langvatnet, Lillevåtvoll)
- Naturmangfold (Langvasselva, Laksåa, elgtråkk, naturreservat)
- Kulturmiljø
- Nærmiljø/friluftsliv
- Kollektivknutepunkt Lofastkrysset

# Hålogalandsvegen

## Lødingen kommune: Kåringen – Fiskfjorden



### *Valgt alternativ/reguleres:*

Utbedring av dagens veg, trasealternativ 1, med omlegging av vegen i Djupfesthamn. Parsellen planlegges utbedret etter U-H2 standard.

### *Innspill fra høringen:*

Lødingen havn: Fremtidige planer om nytt havneavsnitt ved dagens E10 på Fiskøya

Nordland fk.: Potensial for funn av kulturminner fra steinalder

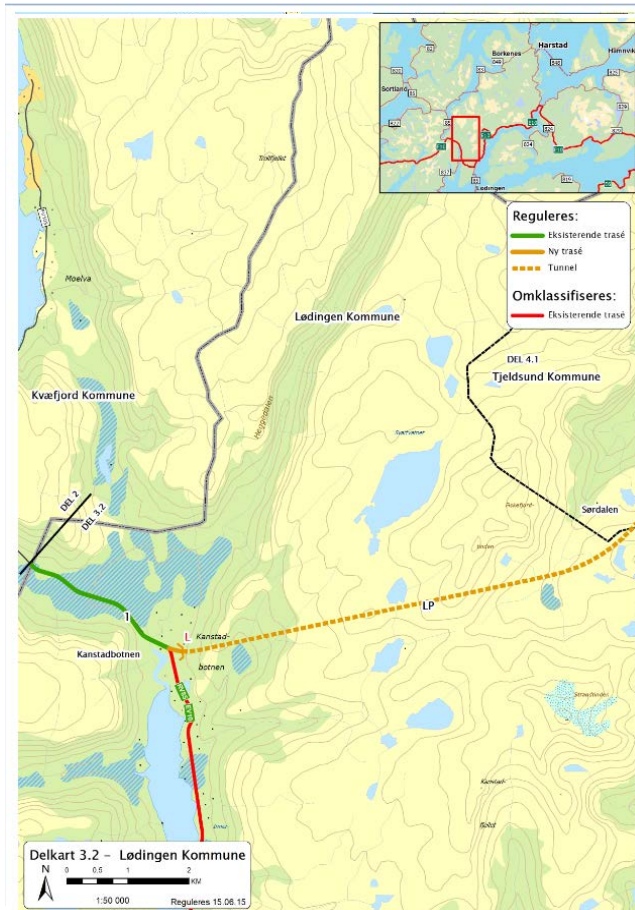
Lødingen kommune: Sikkerhet og beredskap i tunneller

### *Status/ videre reguleringsprosess:*

- Breddeutvidelse gir betydelig standardheving
- Omlegging av veg i Djupfesthamn, bru kombinert med fylling.
- Nord for Kåringenkrysset heves vegen pga. klimaendringer
- G/s strekningen ved tettsted Lundli (60 km/t sone)
- Sametinget: Kulturminne av kulturhistorisk verdi ved Kåringklubben
- Skredfare: Forvik, nord for Fiskøya.
- Naturmangfold: Viktig naturtype i området Forvika

# Hålogalandsvegen

## Lødingen kommune: Kanstadbotn – Fiskfjord



### *Valgt alternativ/reguleres:*

Utbedring av dagens veg, trasealternativ 1, med tunnel LP. (10.3km). Parsellen planlegges utbedret etter H3 standard. Bygging av tunell er lagt inn som føring i KVVU.

### *Innspill fra høringen:*

Grunneiere: Foreslår tunellpåslag lengre sør med rundkjøring mot Kåringen. Etterspør kryssløsning og avkjørsler.

Reindrift: Ønsker samleplass for rein.

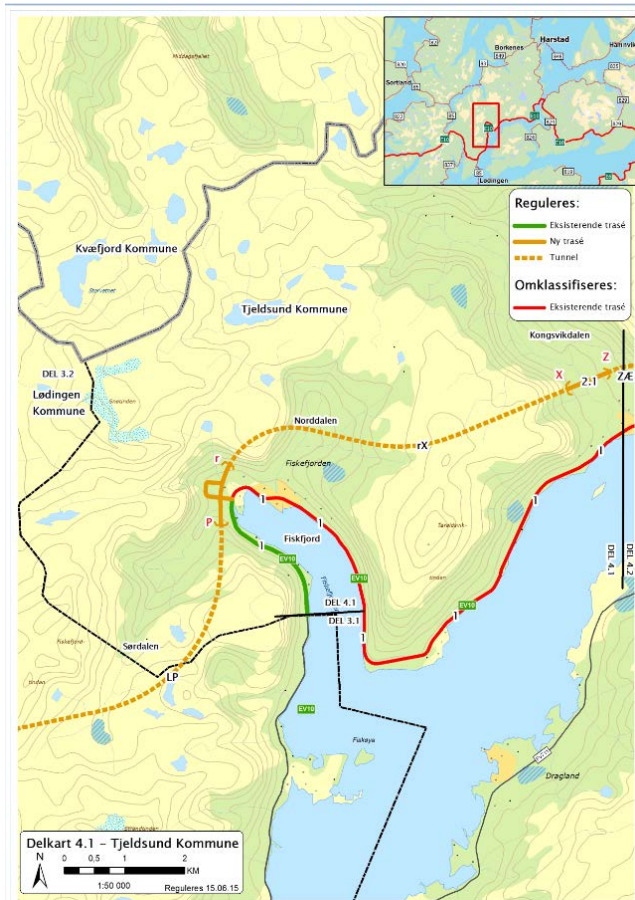
Lødingen kommune: Sikkerhet og beredskap i tunneller, p- plass og rasteplass på Kanstadeidet

### *Status/ videre reguleringsprosess:*

- Størst innkorting på hele prosjektstrekningen
- Følge eksisterende trase så langt som mulig
- Kollektivknutepunkt
- Viktig med god kryssløsning mot Kåringen
- Naturmangfold: Verna elv og vassdrag
- Landskap og kryssing av Eidelva og Botnelva- lang bru
- Tunellpåhugg/ fritidsboliger
- Reindrift: Sentralt flyttleiområde
- Verdifulle friluftsområder
- Deponi/ rasteplass/ reindrift?

# Hålogalandsvegen

## Tjeldsund kommune: Fiskfjord



### *Valgt alternativ/reguleres:*

Tunnel LP, en justert trase 3 i Fiskfjord og tunnell rX (6.0 km) mot Kongsvik. H3 standard.

### *Innspill fra høringen:*

Fylkesmannen: Konsekvenser for landbruk og miljø/friluftsliv

Grunneiere og beboere: Ønsker nordre trase, alt . 2 ovenfor bebyggelse og nærmiljø.

Reindrift: Påhugg P ok

Kommunen: Støyskjerming, tilførselsveger, adkomst til friluftsliv- og rekreasjonsområder, trafiksikre rasteplasser, landbruksavkjørsler

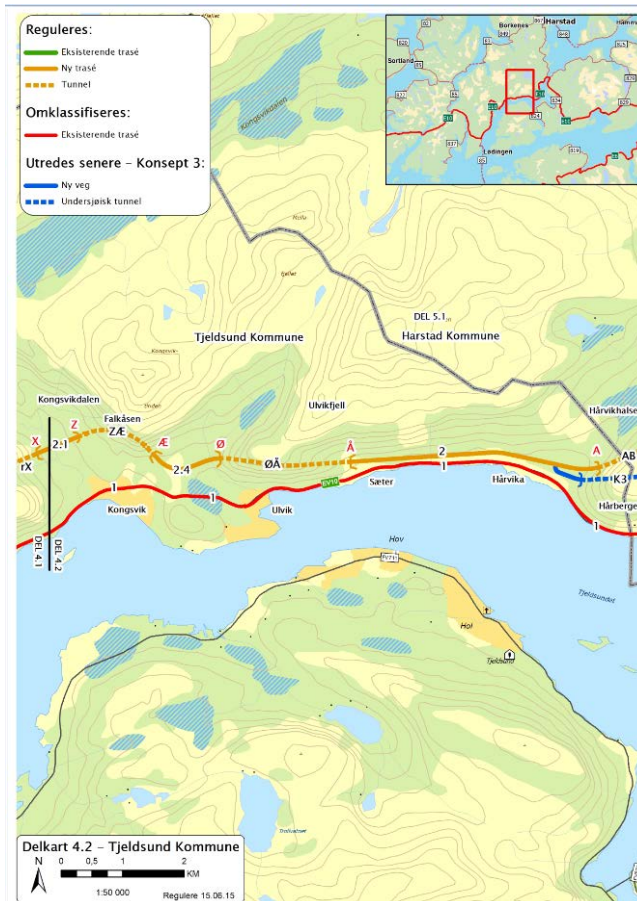
### *Status/ videre reguleringsprosess:*

- God tilkobling til tunnellpårugg og lokalveg
- Tilrettelegging for kollektivknutepunkt, rasteplass og utfartsparkering
- Beiteverdi for reindrift/ trekklei – reingjerder og gode tunnellportaler m/ evt. ledegjerder
- Behov for sjødeponi i Fiskfjord – store mengder tunellmasse
- Kulturminne: Seidestein/Finnstein v kommunegrense
- Videre: Vektlegge utredninger og avbøtende tiltak mht. konsekvenser for vassdragsmiljø, landskapsbilde og friluftsliv



# Hålogalandsvegen

## Tjeldsund kommune: Kongsvik – Hårvik



### *Valgt alternativ/reguleres:*

Øvre trase 2.1 + tunnel ZÆ (1.3 km) + trase 2.4 + tunnel ØÅ (2.1 km) + trase 2 og tunnel AB videre gjennom Hårberget i Harstad. Vegstandard: H3.

### *Innspill fra høringen:*

Tjeldsund kommune: Utred flere alternativer gjennom området Hårvik, Kongsvik og Fiskfjord. Påkobling til K3

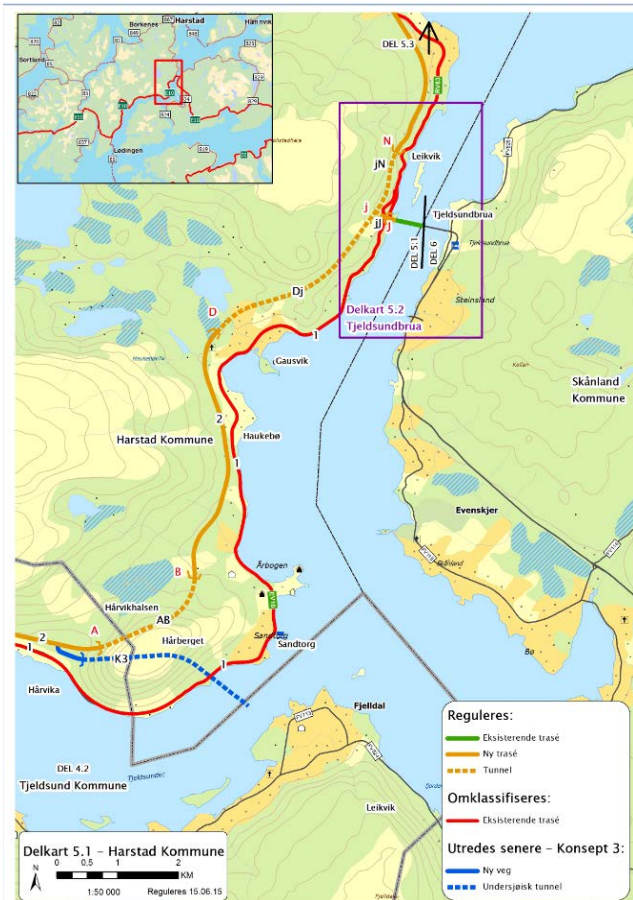
Nfk: Konsekvenser av omlegging utenom tettsted  
Fylkesmannen: Naturverdier og konsekvenser for landbruk, alt. 2.3

### *Status/ videre reguleringsprosess:*

- Betydelig innkorting/ minst stigning
- Påhugg x sammenfaller med vedtatt kommunedelplan
- Tilrettelegge for tilkoping til K3 i Hårvika
- God tilkoping til lokalveg/ framtidig fylkesveg i området Hårvika
- Rasfare: Snøskred fra Sætertind
- Kulturminne: Hårvika, stort omfang hustuffer fra steinalder.
- Reindrift: Stor beiteverdi/ viltgjerder langs strekningen?
- Videre: Landskapsbilde: Kongsvik–Hårvik med særlig fokus på Sæter, kryssing Sjørdalselva og Kongsfjorden

# Hålogalandsvegen

## Harstad kommune: Årbogen – Tjeldsund bru



### *Valgt alternativ/reguleres:*

Tunnel AB gjennom Hårberget, trasealternativ 2 til tunnel Dj gjennom Gullberget. Rundkjøring i fjell ved Tjeldsund bru. Vegstandard: H3.

### *Innspill under høringen:*

*TFK:* Tilrettelegge for friluftsliv m/avkjørsler og parkering.

*Fylkesmannen:* Dybde i areal mellom gammel og ny veg, KU på miljøhensyn ved Gausvikelva/Storelva.

*Andre:* Landbruksområder, kulturminner, idrettsanlegg ved Sandtorg, friluftsområder og naturmangfold ved blant annet Gausvikvannet

### *Status/videre reguleringsprosess:*

- Betydelig innkorting av vegen, god standard, 8.5m bredde, 90 km/t
- Tunnelpåhugg ved Gausvikvannet flyttet lenger vest
- Nærmiljø/friluftsliv: Lysløype, idrettsanlegg
- Kulturminner (steinalderlokalteter ved elvemunning Gausvikvannet)
- Landskap/terreng (kryssing Storelva, Årbogelva)
- Naturressurser (beiteområder/trekkleier rein, landbruk)
- Kryss/tilkoblinger eksisterende veg
- Avsatt brede undersøkelsesområder for å kunne justere traseen.

# Hålogalandsvegen

## Harstad kommune: Tjeldsund bru – Kilbotn/Jektholtet



### *Valgt alternativ/reguleres:*

Tunnel jN til fra rundkjøring i tunnel ved Tjeldsund bru til Leikvik, trasealternativ 2 i kombinasjon med utbedring av dagens veg til Sørsvik, trase 2 i Nordvik videre utbedring av dagens veg til Jektholtet. Vegstandard: H4.

### *Innspill under høringen:*

**Kommunen:** Fartsgrense 90 km/t, trygge avkjøringer, god tilkomst Kilkam, sammenhengende gateløp.

**FT:** Ivareta jordvern og fremtidig landbruksdrift. Unngå landbruksområder.

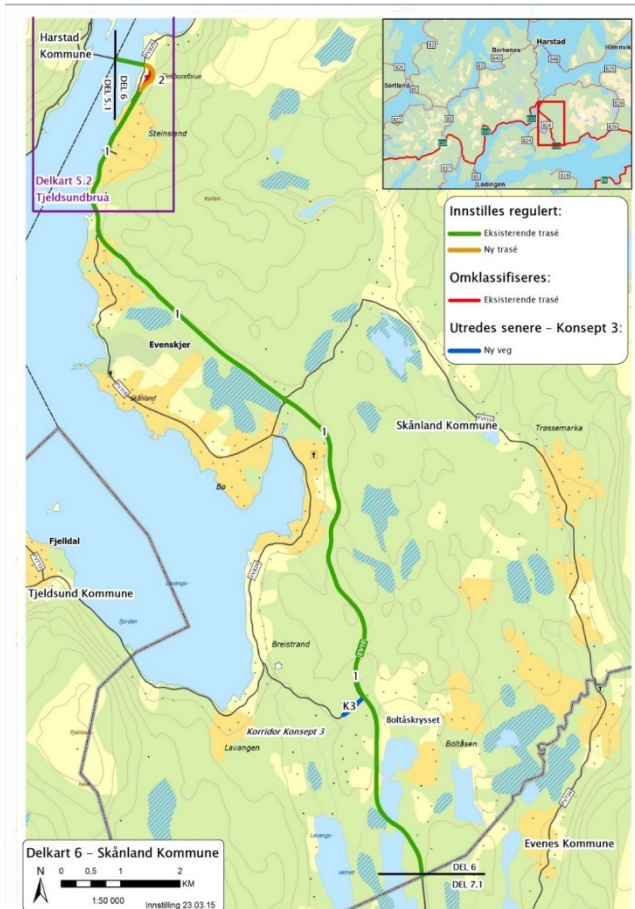
**Andre:** Unngå innmark og verdifulle beiteområder, beitegjerd, private vannverk, sikre avkjørsler/tilkomstveger/kryssløsninger til eiendommer.

### *Status/videre reguleringsprosess:*

- Rundkjøring i tunnel v/Tjeldsund bru
- God vegstandard med 10,5m bredde, avkjørselsfri veg (samleveg), 80 km/t
- Landskapsbilde (skjerme eiendommer ved nærføring veg)
- Kulturminner – lokalitet i Fauskevåg, Ramnfløya
- Landbruk
- Nærmiljø – nærføring av boliger
- Vegteknologi/bæreevne: Myrterreng over Nordvikmyra
- Tilkomst Kilkamanlegget (i samarbeid med kommunen)

# Hålogalandsvegen

## Skånland kommune



### *Valgt alternativ/reguleres:*

Trasealternativ 2 ved Tjeldsund bru, og utbedring av dagens veg frem til kommunegrense Evenes. Vegstandard H3 (U–H2 ved Tjeldsund bru).

### *Innspill fra høringen:*

**Kommunen:** Tjeldsund bru – trafikk/kollektivknutepunkt/raste/hvileplass. Kryssproblematikk (sikt, trafiksikkerhet), GS veg, viltproblematikk, god adkomst Evenskjer.

**TFK:** Friluftsområder ved Langvatnet og Kollan.

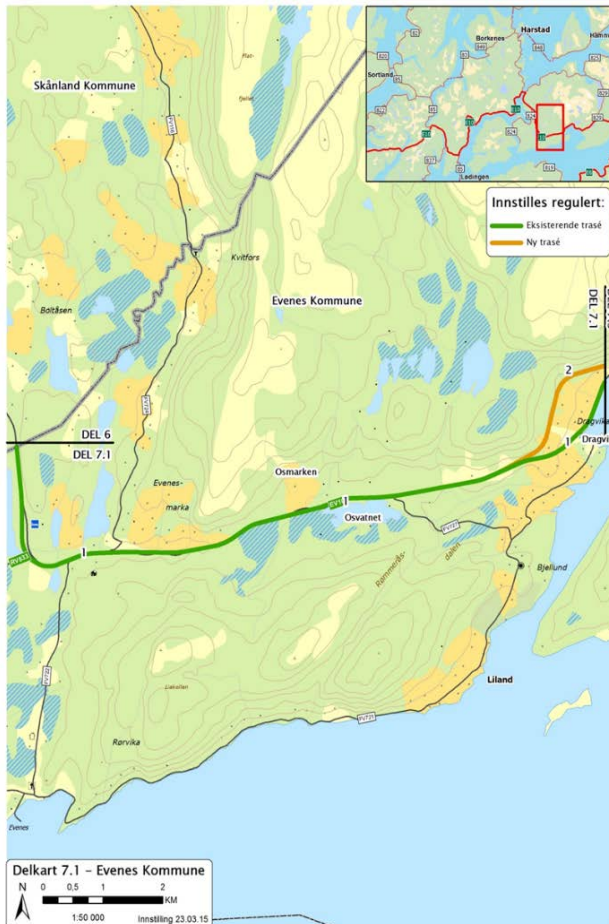
**Andre:** Landbruks- og beiteområder, viltproblematikk

### *Status/videre reguleringsplanprosess:*

- Reguleringsplanen utføres av Rambøll – god dialog
- God vegstandard, slakere kurvatur, slake vegskuldre, brede siktsoner, 8.5 m bredde, 90km/t
- Kollektivknutepunkt Tjeldsund bru og Boltåskrysset
- Naturmangfold: areal m/ stor verdi fra Steinslandkrysset, rikmyr/slåttemyr med A-verdi, Tennevannet er verneområde
- Landskapsbildet: Bergskjæring ved Tjeldsundbrua
- Kulturminner: Funn ved Steinsland
- Nærmiljø/friluftsliv
- Trafikksikre kryssløsninger: Evenskjer, Boltås – god tilkobling K3

# Hålogalandsvegen

## Evenes kommune: Kommunegrense Evenes – Lakså



### *Valgt alternativ/reguleres:*

Utbedring av dagens veg fra kommunegrense Evenes, med omlegging/justering av flyplasskrysset, og videre utbedring av eksisterende veg til Lakså. Vegstandard: H3.

### *Innspill fra høringen:*

*Kommunen:* God trafikkikkerhet, Flyplasskrysset – ny avkjørsel (alternativ trase/breddeutvidelse eksisterende), GS veg Evenesmark–Steinjordkrysset, gode kryssforbindelser for landbruket (sikre beiting langs vegen).

*Fylkesmannen:* Nautå naturreservat (kalksjøer, våtmarksområder – Ramsarkonvensjonen), hekkebiotop ved Langvatnet.

### *Status/videre reguleringsprosess:*

- God vegstandard, slak kurvatur, 8,5 m bredde, 90 km/t
- Samarbeid m/kommunen, Avinor og Forsvarsbygg ang utforming av nytt Flyplasskryss
- Naturmangfold: Nautå naturreservat – vernet område. rikmyr/slåttemyr med A-verdi nord for flyplasskrysset. Osvatnet viktig viltbiotop, registrert elvemusling.
- Usikre grunnforhold/bæreevne over myrene Osvatnet

# Hålogalandsvegen

## Evenes kommune: Dragvik – Snubba



### Valgt alternativ/reguleres:

#### Dragvik – Snubba – vegstandard H3:

1. Utbedring av dagens veg med breddeutvidelse og kurvaturutbedring ved Dragvik, utbedring av eksisterende veg i Bogen sentrum, og videre tunnel WR fra Bogen til Lenvika.
2. Utbedring av dagens veg, i kombinasjon med en justert øvre trase 2 og tunnel ST i Dragvik. Videre utbedring av eksisterende veg i Bogen sentrum, og tunnel WR fra Bogen til Lenvika.

### Innspill fra høringen:

*Kommunen og grunneiere* ønsker øvre trase, ovenfor bebyggelsen i Dragvik og ny veg i Bogen (sjøfylling). Sikre god adkomst Natokaia. GS veg Bogen–Dragvik og gode kryssforbindelser/avkjørsler til landbruket.

*NFK:* Potensiale for kulturminner, kollektivknutepunkt i Bogen.

*Fylkesmannen:* Anadromt vassdrag Strandvannet/ strandelva. Unngå sjøfylling.

### Status/videre reguleringsprosess:

- Reguleringsplan utføres av Rambøll – god dialog.
- Behov for fremtidsrettet løsning i Dragvik, men behov for ytterligere utredninger
- 1: Usikre grunnforhold, rasområde og arealknapphet langs eksisterende veg.
- 2: Landskap: aktivt kulturlandskap – negativ påvirkning på landskapsopplevelse
- Naturmangfold: Strandvannet/elva – anadromt vassdrag, naturtyper Leikvik–Snubba
- Tunnel: geologiske forhold, usikker bergkvalitet



## Hålogalandsvegen

# Videre medvirkning og aktuelle utfordringer/ problemstillinger i den videre planprosessen

- Oppstartsmøte med kommunene
- Varsel om planoppstart for reguleringsplan med KU, definert planområde – brev til grunneiere
- Utarbeidelse av reguleringsplan og konsekvensutredning
- Forslag til reguleringsplan med KU sendes på høring og legges ut til offentlig ettersyn
  - Miniseminar i hver kommune – ROS analyse
  - Nærmiljø/ friluftsliv
  - Brønner/ vannforsyning
  - Kollektivknutepunkt
- Folkemøter i høringsperioden



# Hålogalandsvegen

## Informasjonskanaler

- Egen prosjektside på internett:  
<http://www.vegvesen.no/Vegprosjekter/halogalandsvegen>
- Facebook: <https://www.facebook.com/halogalandsvegen>

