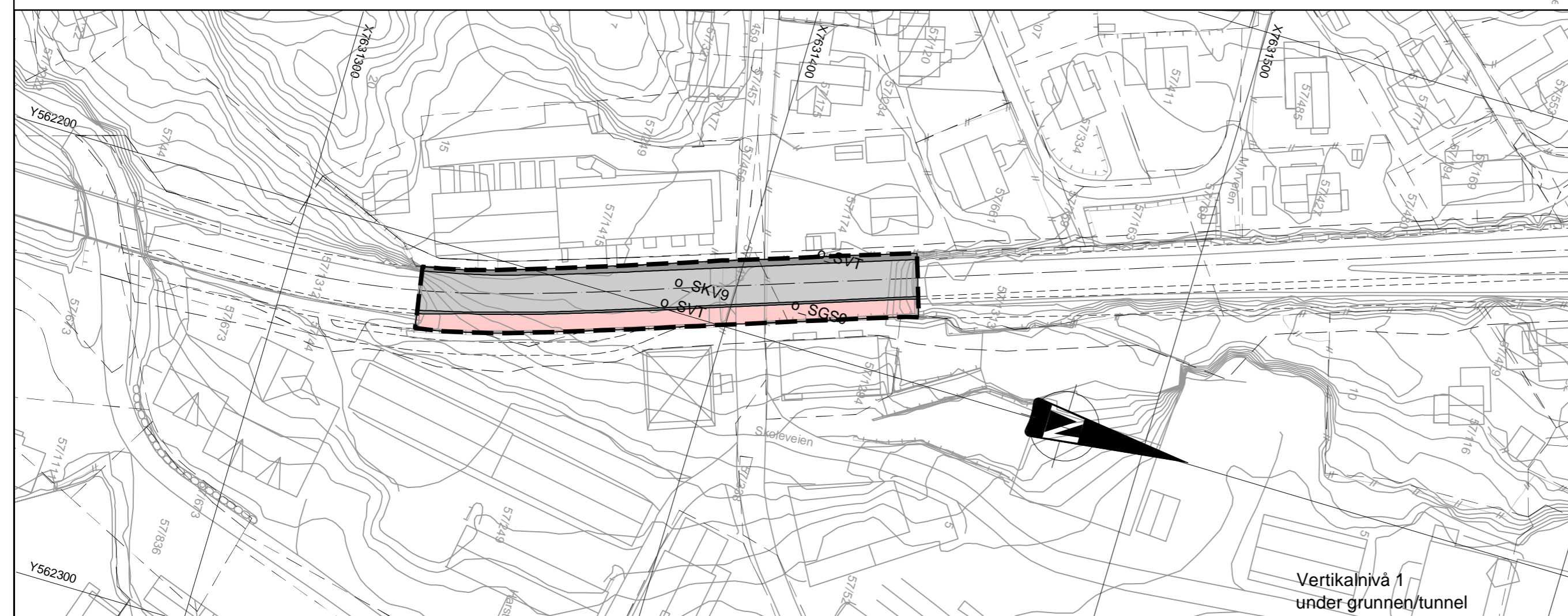


Vertikalnivå 3
over grunnen/bru



Vertikalnivå 1
under grunnen/tunnel

Tegnforklaring med bestemmelser

Arealformål - PBL §12-5

2. Samferdselsanlegg og teknisk infrastruktur

- Kjøreveg (2011) SKV9
- Gang- og sykkelveg/fortau (2015) SGS9 - SGS10
- Annen veggrunn - teknisk anlegg (2018) SVT

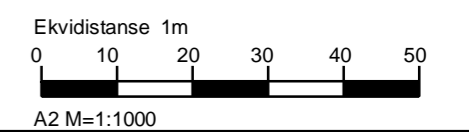
Linjetyper

- Planens begrensning
- Formålsgrense
- Regulert senterlinje

Symbol/linje uten rettslig virkning

- Eksisterende eiendomsgrense

Koordinatsystem: UTM sone 33W, EUREF-89
 Høydegrunnlag: NN1954
 Kilde for geodata: FKB 4,0
 Oppdateringsdato (kartdata): 23.09.2015



Detaljregulering for:
 Rema kryssområde
 Med tilhørende bestemmelser

Vertikalnivå: 1 = under grunnen/tunnel Vertikalnivå: 3 = over grunnen/bru

Saksbehandling iflg. plan og bygningsloven	SAKSNR.	DATO	SIGN
Signatur:		18.11.2015	ALS/ASU
REVISJONER			
KOMMUNESTYRETS VEDTAK			
2. gangs behandling i planutvalget			
Offentlig ettersyn i perioden			
1. gangs behandling i planutvalget			
Oppstartsmøte avholdt:			
Kunngjøring, oppstart av planarbeid			
Kommunestyrets vedtak			
Harstad kommune	Planen er utarbeidet av:	DATO	SAKSBEHANDLER
	Statens vegvesen asplan viak	18.11.2015	Wibeke Knudsen
	TEGN.NR	PlanID	
	R002	628	