



Statens vegvesen



# KVU for kryssing av Oslofjorden

## Et transportsystem som reduserer Oslofjorden som barriere

Samferdselskonferanse Hurum rådhus 15. november2013

Anders Jordbakke, prosjektleder  
Statens vegvesen, Region øst



# Hva jeg skal snakke om?

- Hva er en konseptvalgutredning?
- Bestillingen fra Samferdselsdepartementet
- Utgangspunktet – transportstrømmer, behov og mål
- Alternative konsepter for å redusere Oslofjorden som barriere
- Bru for rv 23 over Oslofjorden?



## KVU for kryssing av Oslofjorden

# Konseptvalutredning (KVU) – utredning i tidlig fase

- Før eventuell oppstart av «orntli» planlegging
  - I hovedsak basert på erfaringer fra tilsvarende prosjekter
  - Men kryssing av Oslofjorden krever til dels nye løsninger
  - Må derfor sjekke om konseptene lar seg bygge – til en «realistisk» kostnad
- Vi vurderer konsepter i ulike korridorer
- Videre prosess:
  - Rapport til Samferdselsdepartementet sommeren 2014,
  - Ekstern kvalitetssikring – KS1
  - Høring
  - Behandling i regjeringen



Statens vegvesen

KVU for kryssing av Oslofjorden

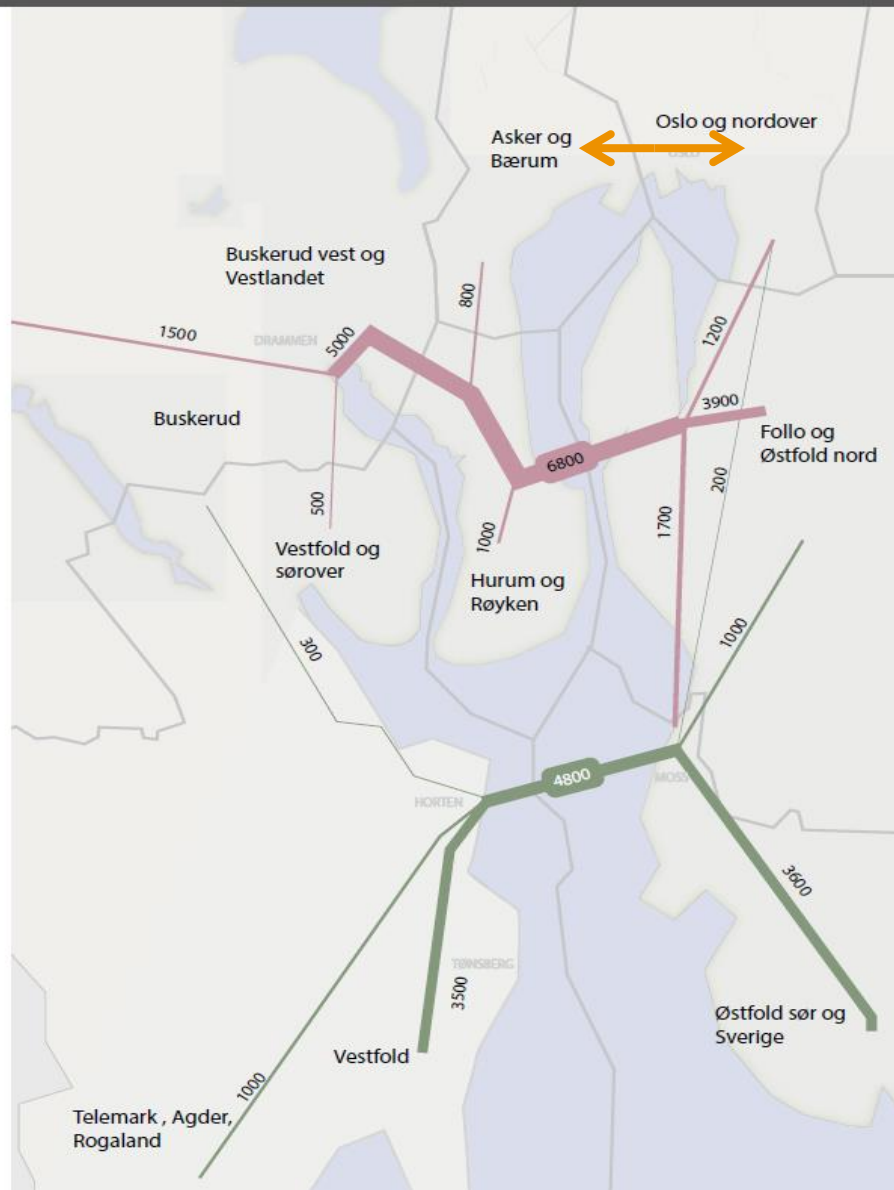
## Departementets mandat – oktober 2011

- Vurdere andre korridorer enn Moss – Horten
- Også vurdere kryssing med jernbane
- Regionale virkninger sentralt
- Samarbeid med Statens vegvesen Region sør, Jernbaneverket og Kystverket
- Tilleggsoppdrag februar 2013:
  - Også utrede bru som alternativ til tunnel for rv 23 over Oslofjorden

# Dagens transportstrømmer over Oslofjorden



Statens vegvesen



2010-tall beregnet i RTM



## KVU for kryssing av Oslofjorden

# Utgangspunktet – behov og samfunns mål

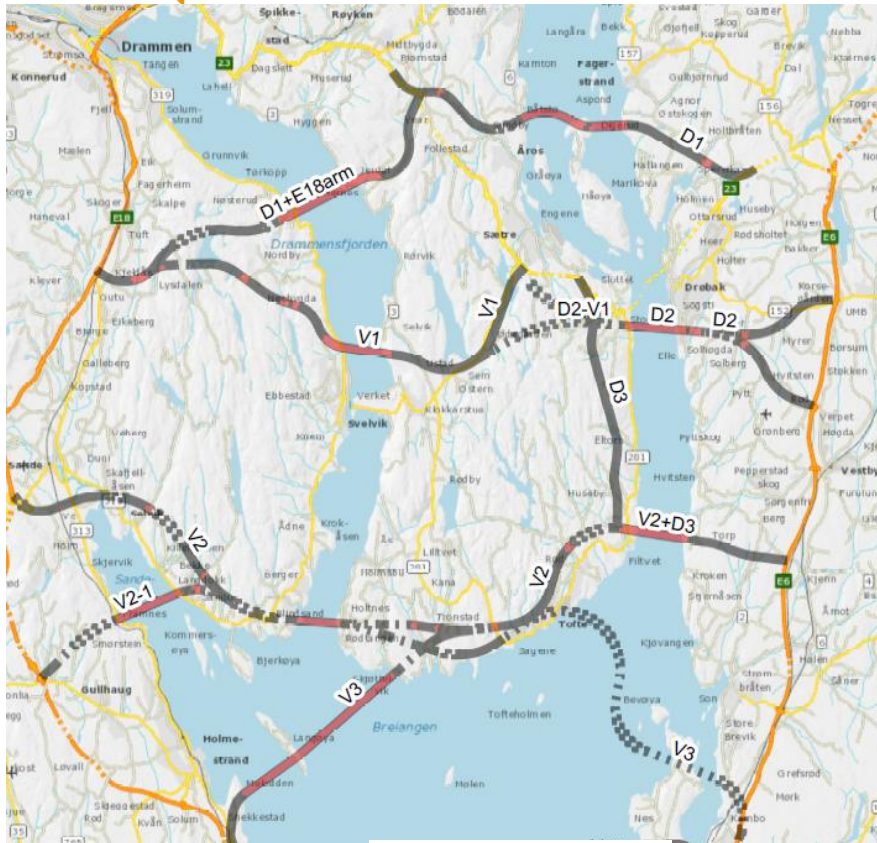
Prosjektutløsende behov:

- *Å redusere ulempene knyttet til Oslofjorden som trafikal barriere, spesielt for gods- og næringstransport»*

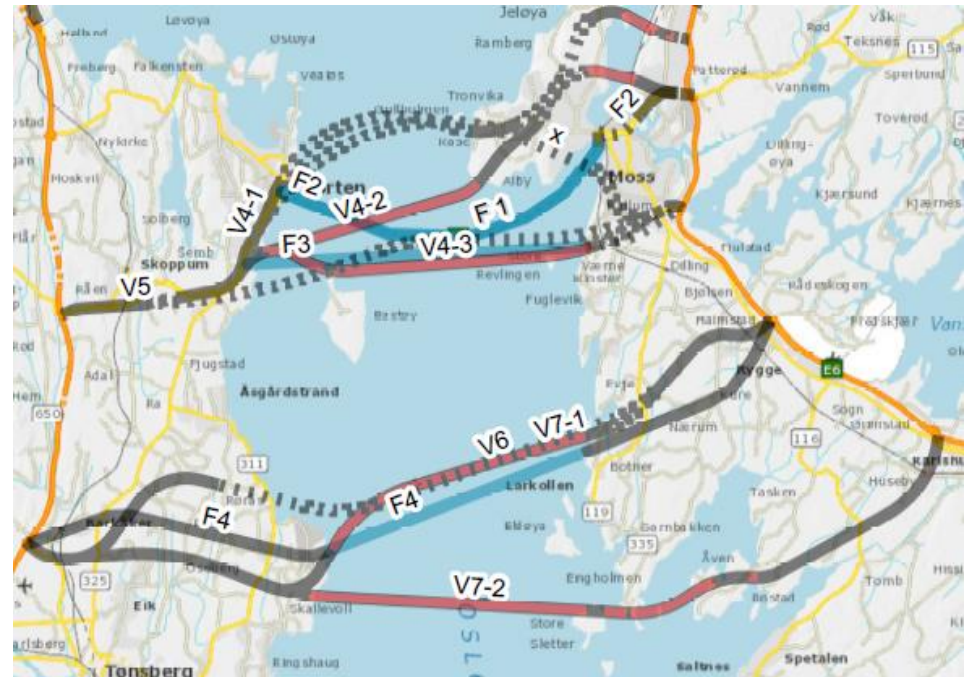
Samfunns mål:

- *Et miljøvennlig og effektivt transportsystem med forutsigbar reisetid, som ivaretar næringslivets behov, og som knytter bolig- og arbeidsmarkedene på hver side av Oslofjorden tettere sammen.»*

# Veg- og ferjekonsepter – før siling

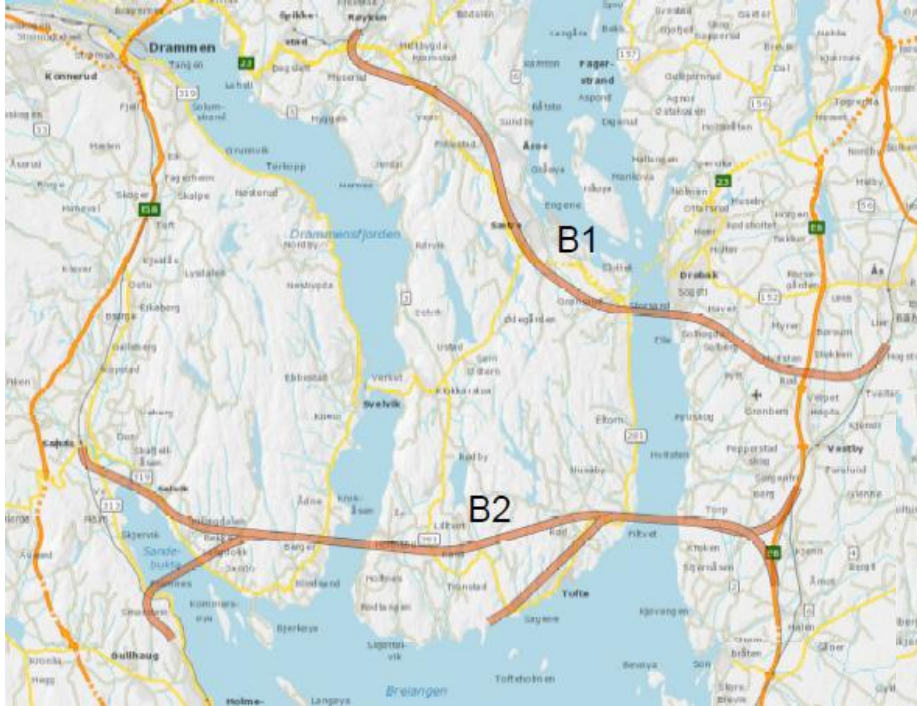


-  Bru
-  Ferje
-  Tunnel
-  Veg i dagen





# Jernbanekonsepter – før siling







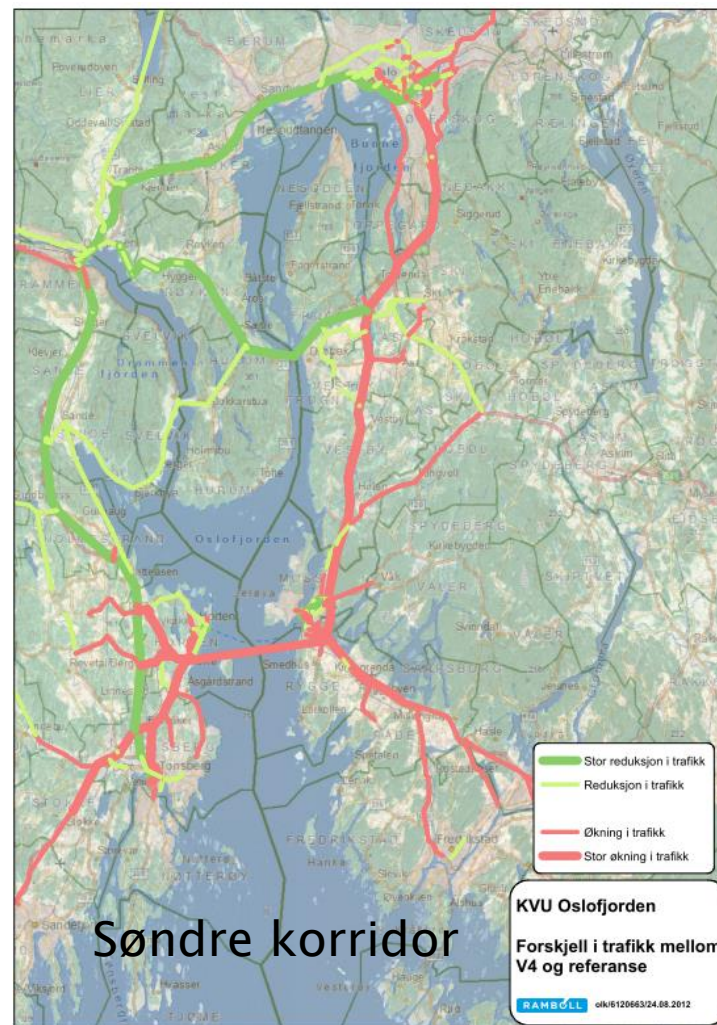
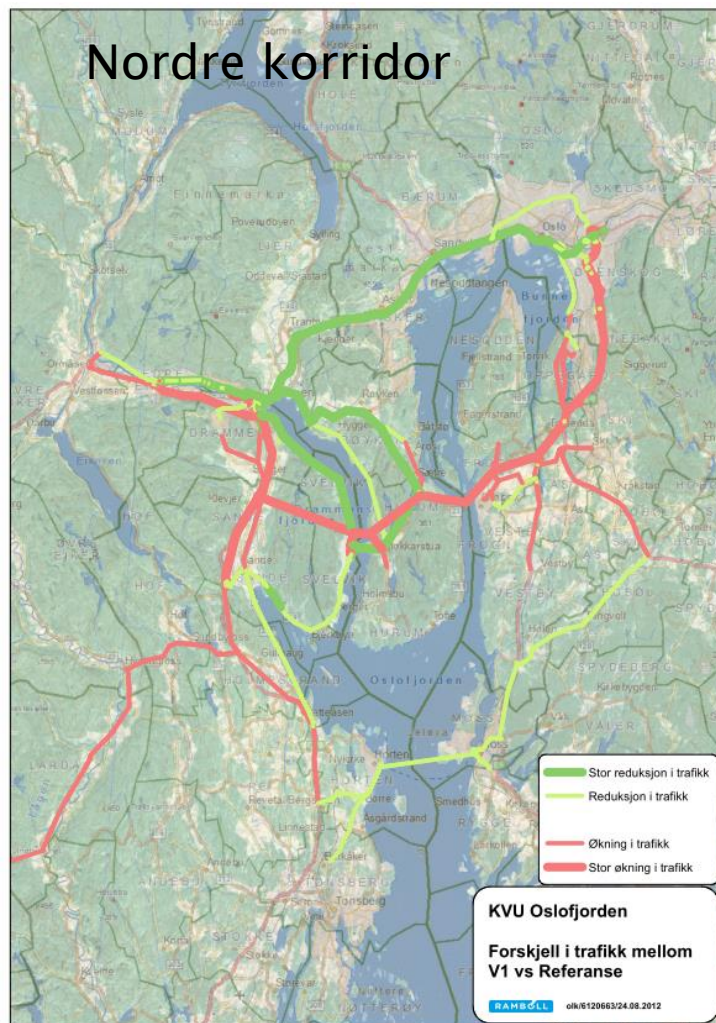
## KVU for kryssing av Oslofjorden

# Vurdering av veg- og ferjekonsepter – så langt

- Transportanalyse
- Markedsgrunnlag for jernbanekryssing
- Arealkonflikter
- Grovmasket planlegging av eksempler på mulige traséer
  - Teknologisk modenhet?
  - Grov vurdering av kostnader

# Virkninger av konsepter

## Transportanalyse





## Bru rv 23 over Oslofjorden

### «Utrede eventuell bru for rv 23 over Oslofjorden»

- Løsninger som betjener samme marked som tunnelen
  - Påvirker i liten grad behov for bedre transporttilbud i sør

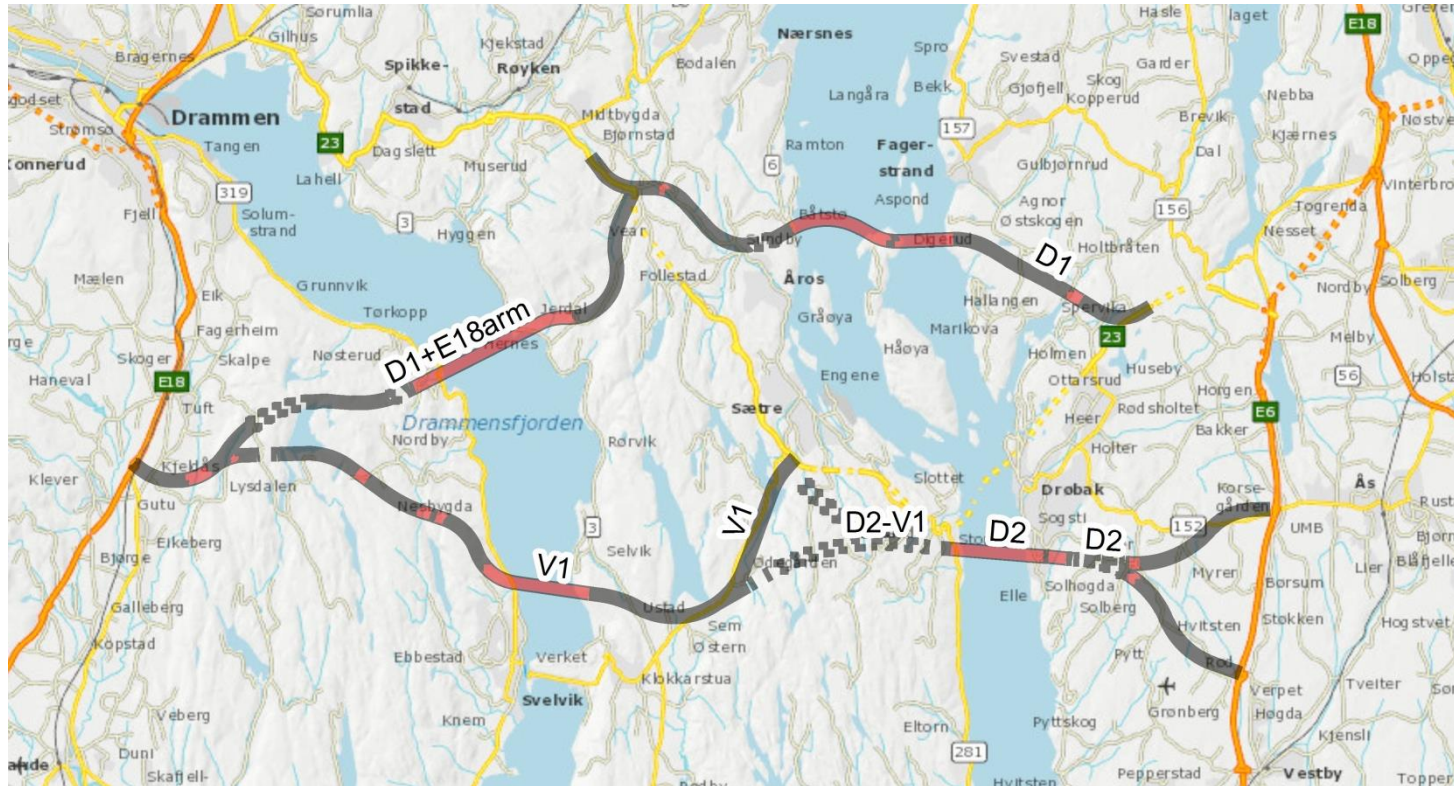
#### ELLER

- Løsninger som kombinert med andre tiltak kan betjene et større marked enn dagens Oslofjordtunnel på rv 23
  - Kan også bidra til samfunns mål for KVU for kryssing av Oslofjorden
- Bru gir muligheter for kryssing med jernbane



# Bru rv 23 over Oslofjorden

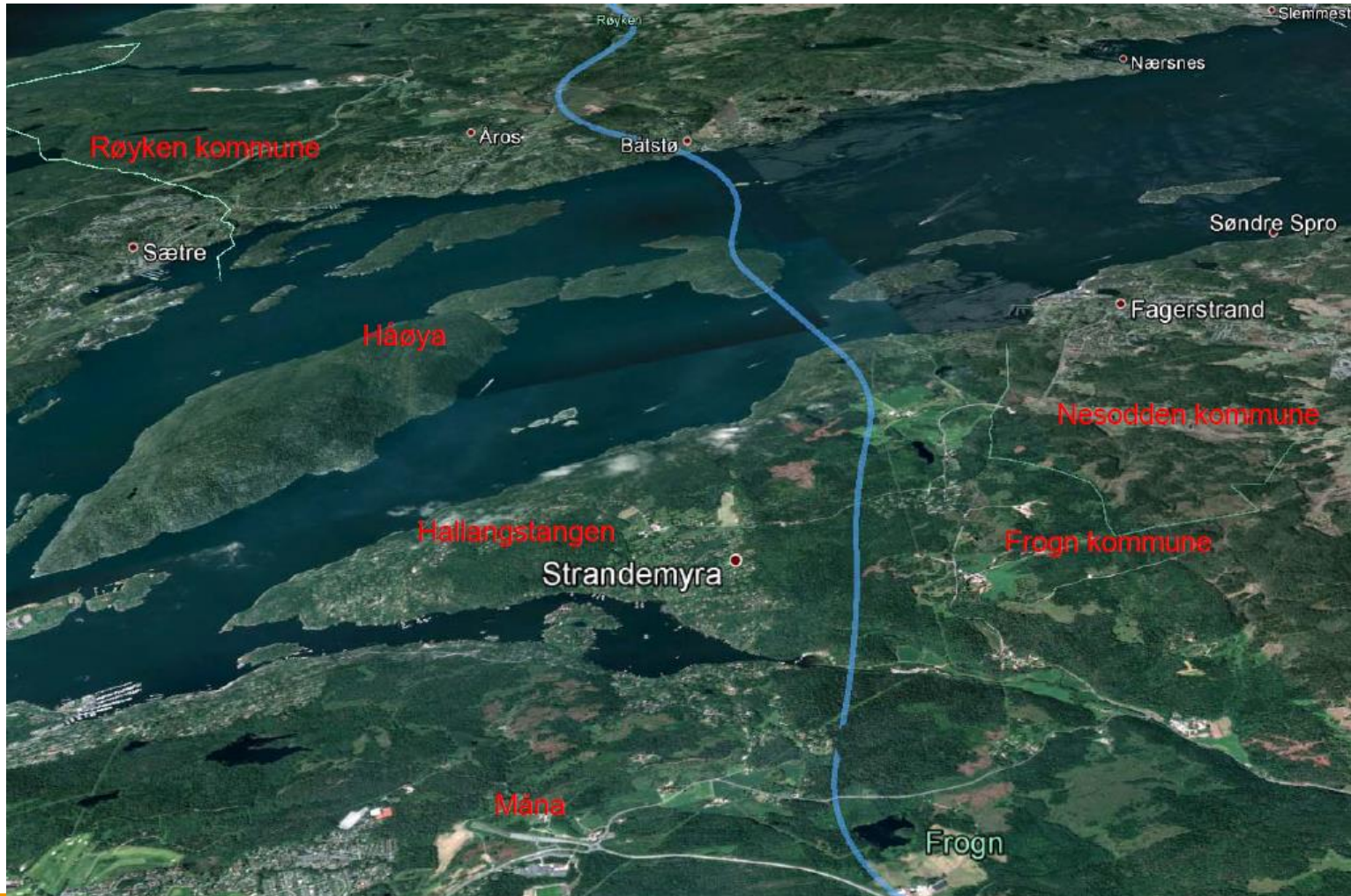
## Bruer for rv 23 – alternativene D1 og D2





## Bru rv 23 over Oslofjorden

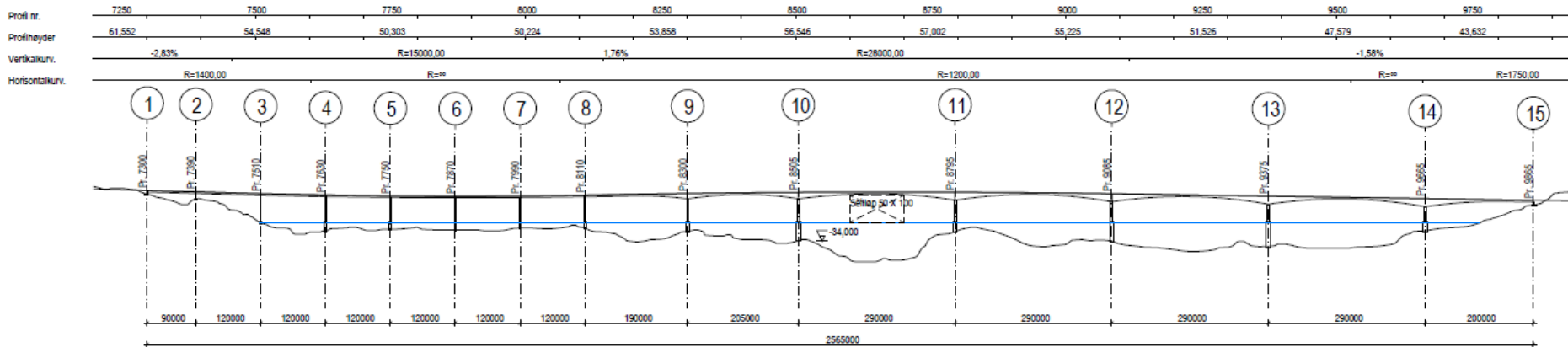
# Bru for rv 23 – oversiktsbilde D1





# Bru rv 23 over Oslofjorden

## D1: mulig bru Håøya – Båtstø – EKSEMPEL



LENDESNITT 1 - 1000





# Bru rv 23 over Oslofjorden

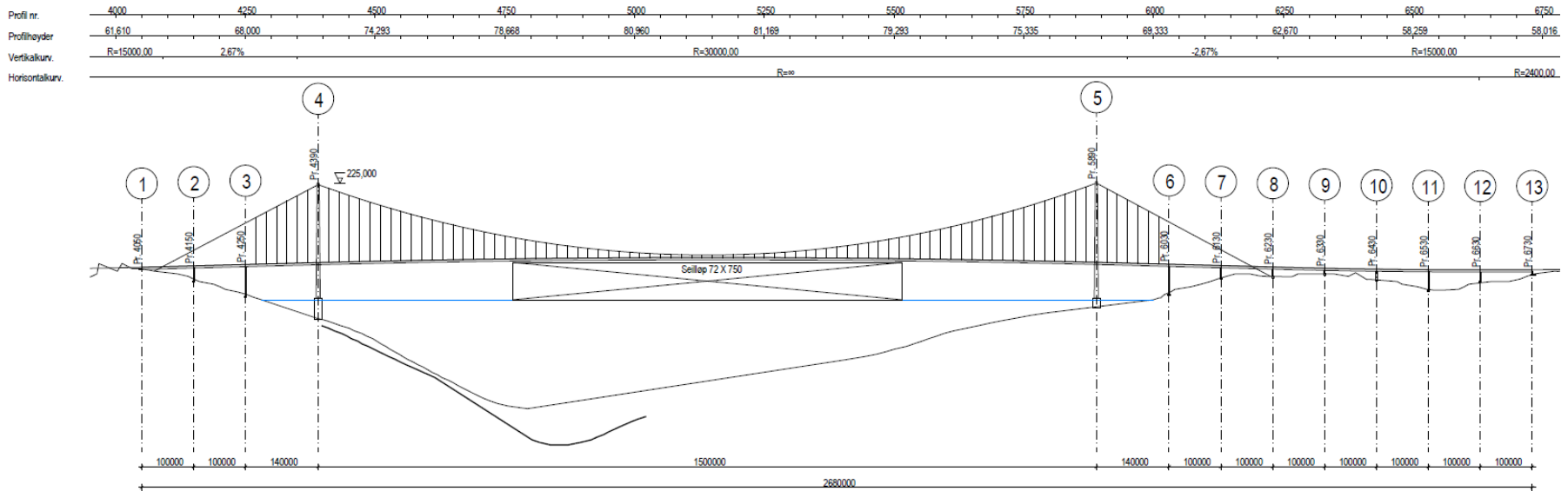
## Bru for rv 23 – alternativ D3





# Bru rv 23 over Oslofjorden

## D3: mulig bru ved Filtvet – EKSEMPEL





## Bru rv 23 over Oslofjorden

# Momenter for valg av løsning

- Bygging av bru med tilknytningsveger dyrere enn nytt tunnelløp
- Bru har lavere kostnader til drift og vedlikehold
- D1 – 6 km kortere enn tunneltrasé, mindre stigning (180 m)
- D2 – svær stor arealkonflikt ved Drøbak, øvrige bruløsninger liten – middels konflikt nasjonale arealverdier
- D3 – kan være interessant som første trinn i ny fast forbindelse E6 – E18