

Statens vegvesen

Detaljplan. Offentlig ettersyn andre gang

Illustrasjonshefte – Tekniske tegninger

## Rv. 3/ rv. 25 Ommangsvollen–Grundset/Basthjørnet

Gang- og sykkelveg fra Elgstua til Grønvegen

Elverum

### TEKNISKE DATA

Fra – til profil:	0–330
Dimensjoneringsklasse:	Utbedringsstandard
Fartsgrense:	50 km/t
Trafikkgrunnlag (ÅDT):	4000 kjt



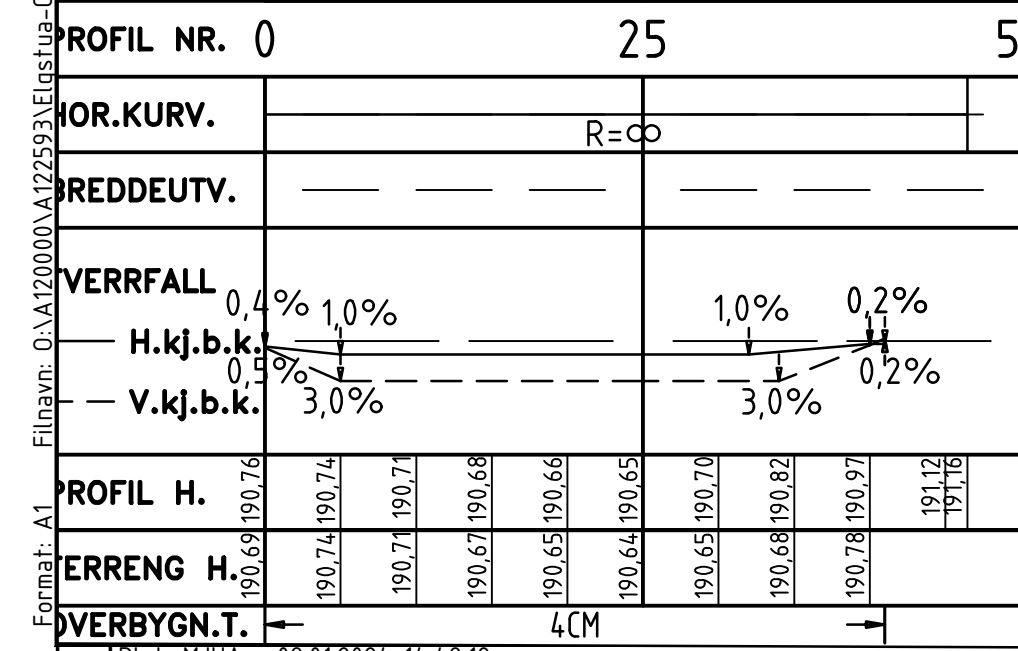
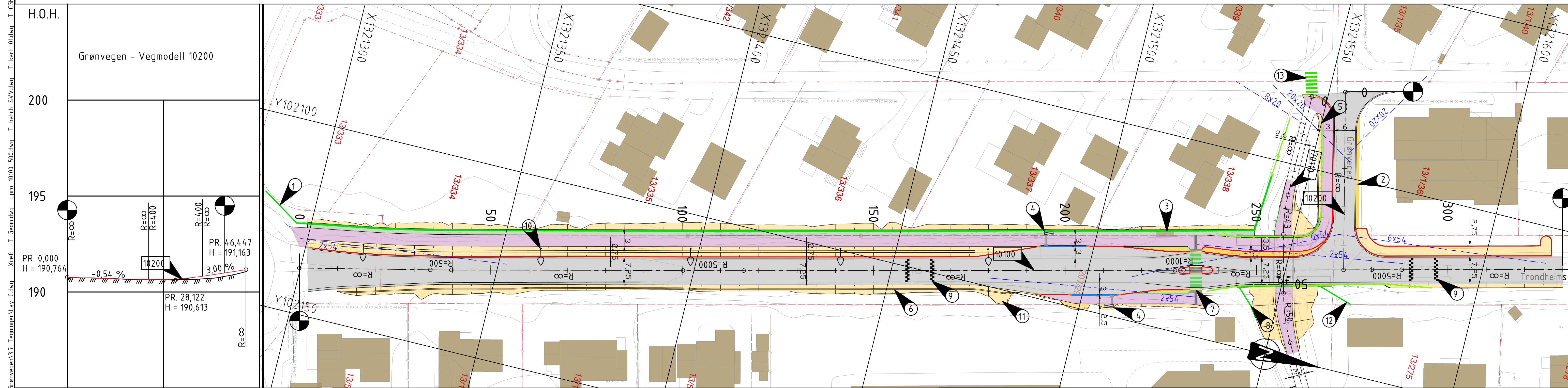
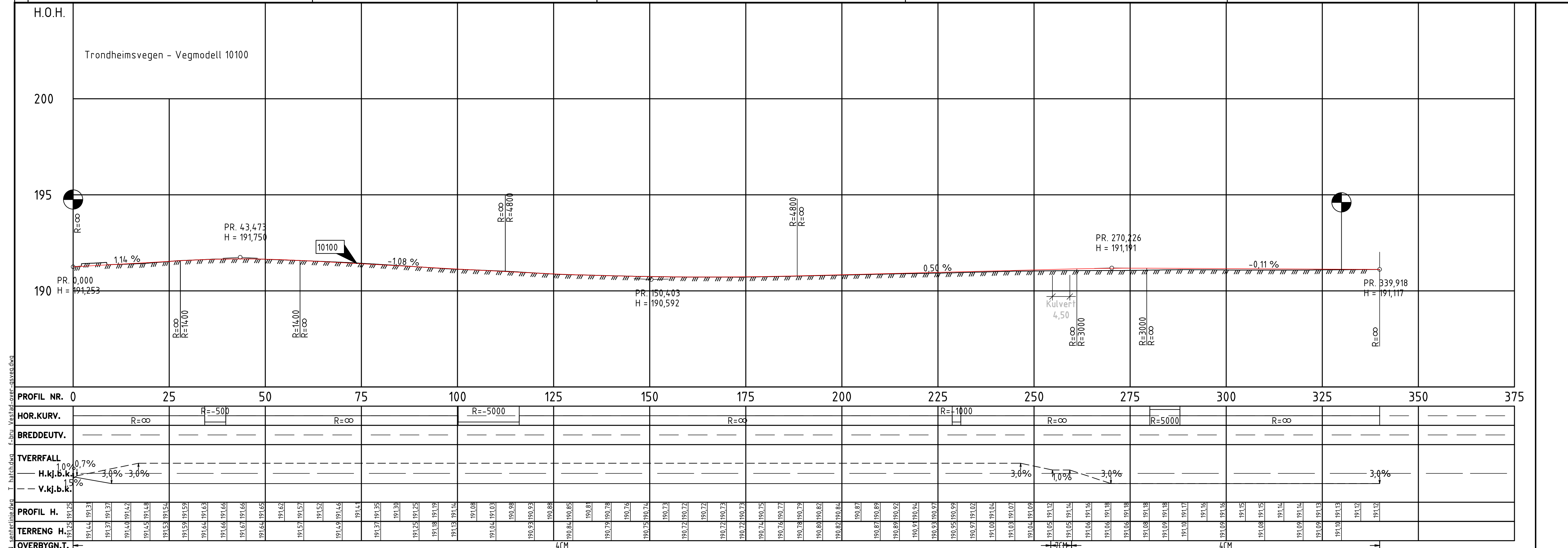










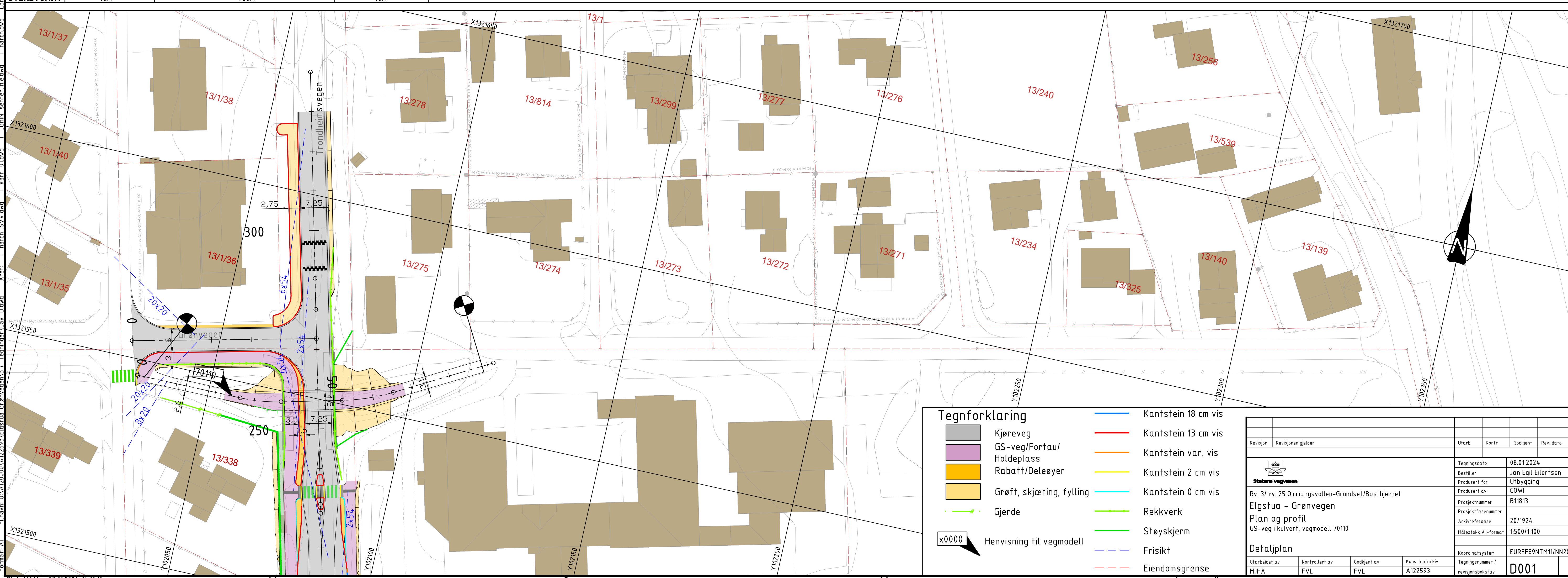


- Merknader**
- Eksisterende voll fjernes og ny støyskjerm etableres
  - Storgatestein i skille mellom kjørebane og parkeringsareal
  - Eksisterende hagebod rives
  - Leskur
  - Rekkverksrom bredde 0,75 m
  - Det sees nærmere på tiltak for håndtering av overvann i byggeplanfasen. Det legges opp til fordøyning i grøft.
  - Intensivbelysning installeres i forbindelse med fotgjengerovergang
  - Ny støyskjerm over kulvert forlenges inn mot skolen.
  - Fartshump
  - Eksisterende belysning skiftes ut/ tilpasses nytt anlegg
  - Grøft og skrånning tilpasses så eksisterende støyskjerm ikke blir berørt.
  - Ny skjerm kobles mot eksisterende skjerm.
  - Forsterket belysning på eksist. stolpe ved ny fotgjengerovergang
- Rekkverk detaljprosjekteres i byggeplanfasen.

- Tegnforklaring**
- Kjøreveg
  - GS-veg/Fortau/ Holdeplass
  - Rabatt/Deleøyer
  - Grøft, skjæring, fylling
  - Gjerde
  - Kantstein 18 cm vis
  - Kantstein 13 cm vis
  - Kantstein var. vis
  - Kantstein 2 cm vis
  - Kantstein 0 cm vis
  - Rekkverk
  - Støyskjerm
  - Frisikt
  - Eiendomsgrense
- x0000 Hensvisning til vegmodell

A	Oppdatert detaljplan med ny forlengt kulvert	MJA	FVL	FVL	08.01.2024
Revisjon	Revisjonen gjelder	Utarb	Kontr	Godkjent	Rev. dato
		Tegningsdato: 01.12.2020 Bestiller: Jan Egil Eilertsen Prosjekt for: Utbygging Produsert av: COWI Prosjektnummer: B11813 Arkivreferanse: 20/1924 Målestokk A1-format: 1:500/1:100			
<b>Detaljplan</b> Utarbeidet av: BABL Kontrollert av: AANO Godkjent av: HEBE Konsulentarkiv: A122593		Koordinatsystem: EUREF89NTM11/NN20 Tegningsnummer i revisjonsboks: C001 A			





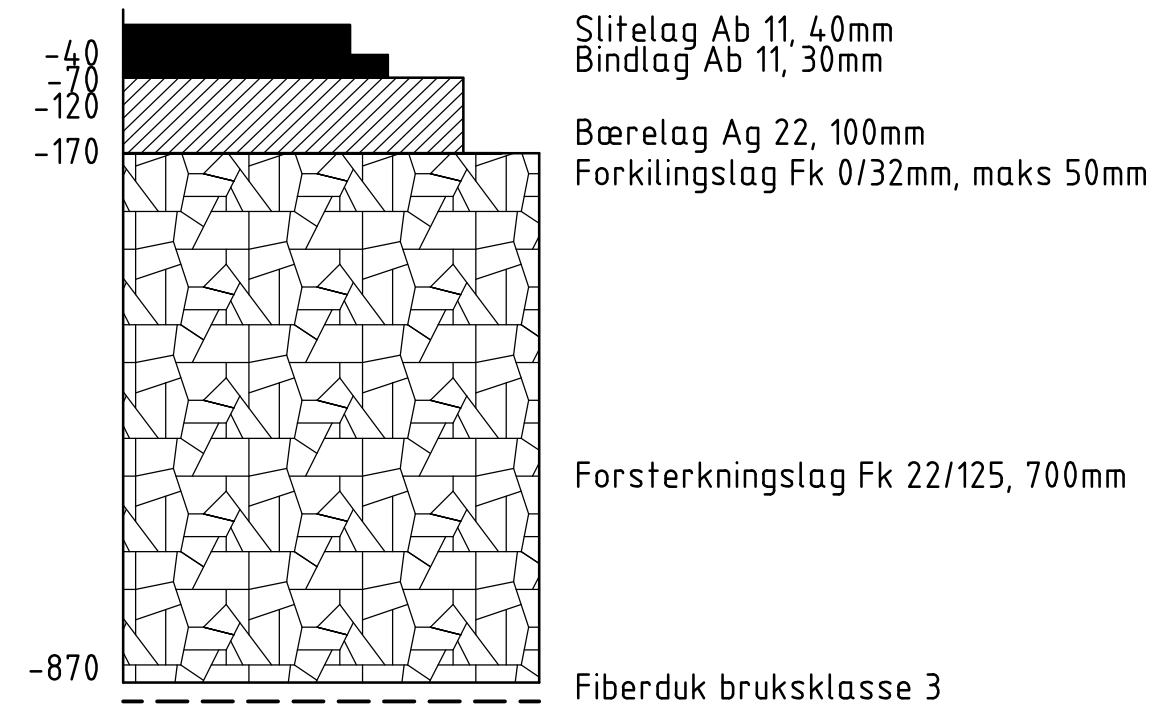
**Tegnforklaring**

Kjøreveg	Kantstein 18 cm vis
GS-veg/Fortau/Holdeplass	Kantstein 13 cm vis
Rabatt/Deleøyer	Kantstein var. vis
Grøft, skjæring, fylling	Kantstein 2 cm vis
Gjerde	Kantstein 0 cm vis
x0000 Hensvisning til vegmodell	Rekkverk
	Støyskjerm
	Frisikt
	Eiendomsgrense

Revisjon	Revisjonen gjelder	Utlarb	Kontr	Godkjent	Rev. data
 Statens vegvesen Rv. 31 r.v. 25 Ommangsvollen-Grundset/Basthjørnet Elgstua - Grønvegen Plan og profil GS-veg i kulvert, vegmodell 70110		Tegningsdato 08.01.2024 Bestiller Jan Egil Eilertsen Produsert for Utbygging Produsert av CDWI Prosjektnummer B11813 Prosjektfasennummer Arkivreferanse 20/1924 Målestokk A1-format 1500/1.100			
Detaljplan Utarbeidet av MJHA Kontrollert av FVL Godkjent av FVL Konsulentarkiv A122593		Koordinatsystem EUREF89NTM11/NN20 Tegningsnummer / revisjonsbøktstav D001			

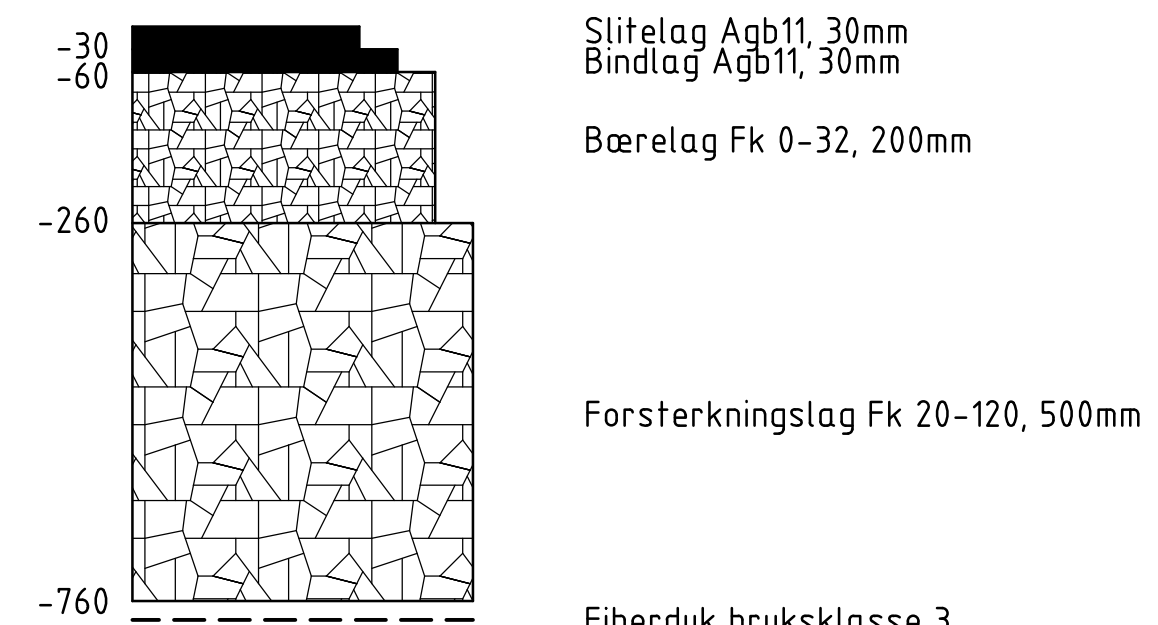


**OVERBYGNING KJØREVEG**  
**VIPS 10100, 10200 (INKL. BUSSLØMMER)**  
**M=1:10**

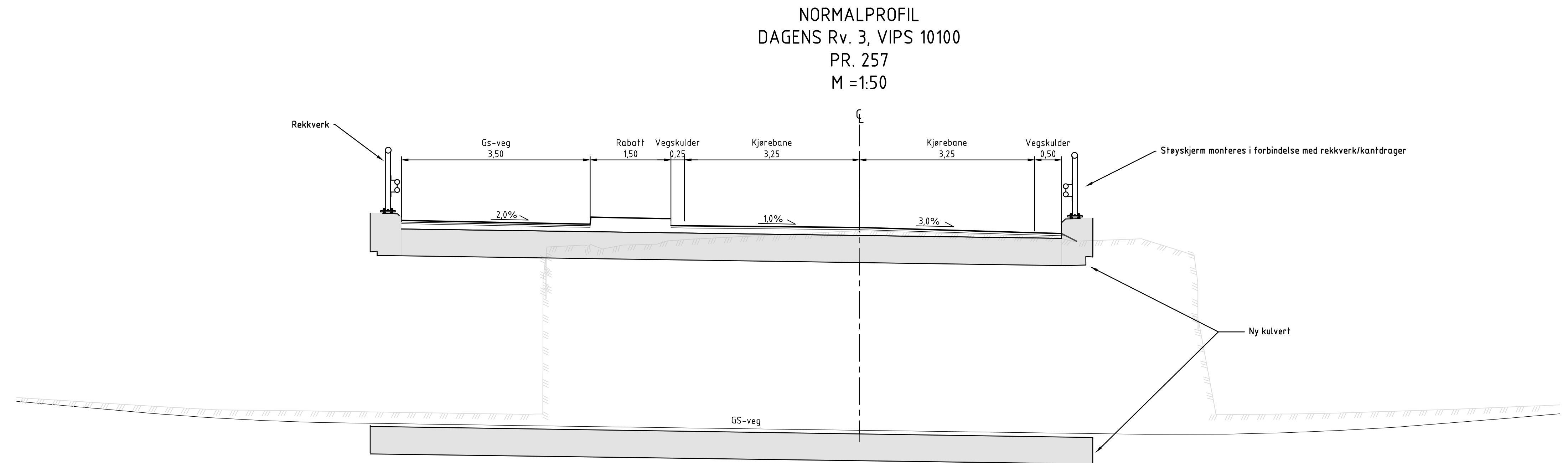
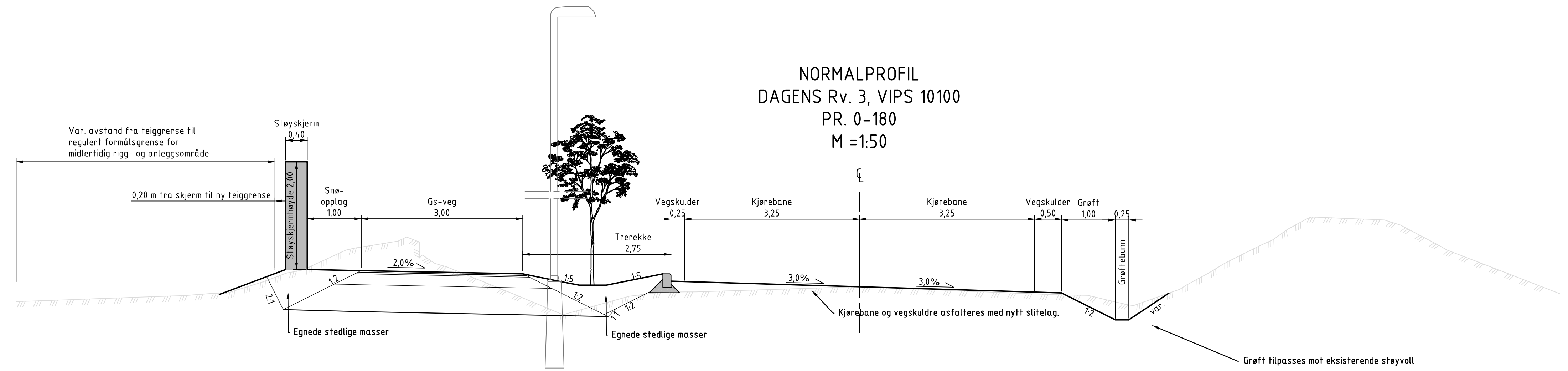


Forutsetninger:  
 Trafikkgruppe B. Bæreevnegruppe 6. Telefarlighetsgruppe T4.

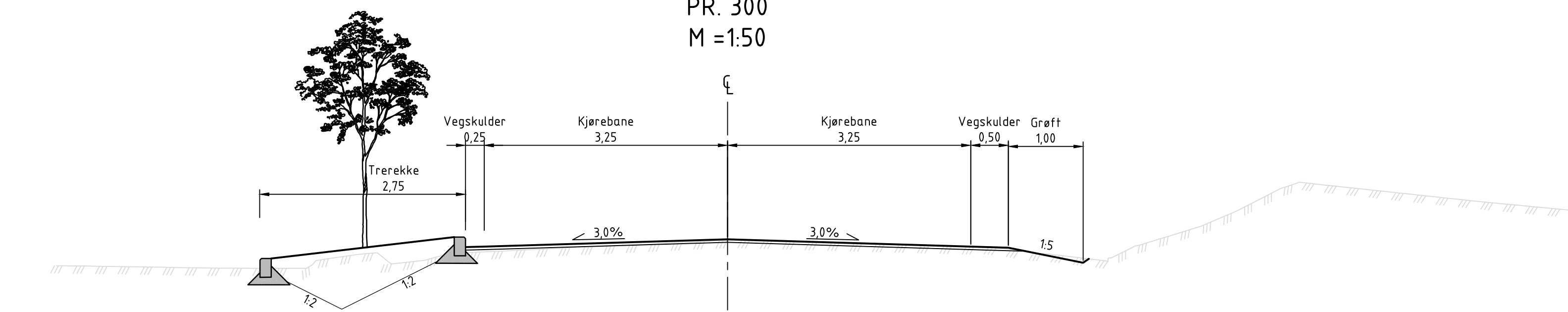
**OVERBYGNING GS-VEG/FORTAU/HOLDEPLASS**  
**VIPS 70110, 10100 OG 10200,**  
**M=1:10**



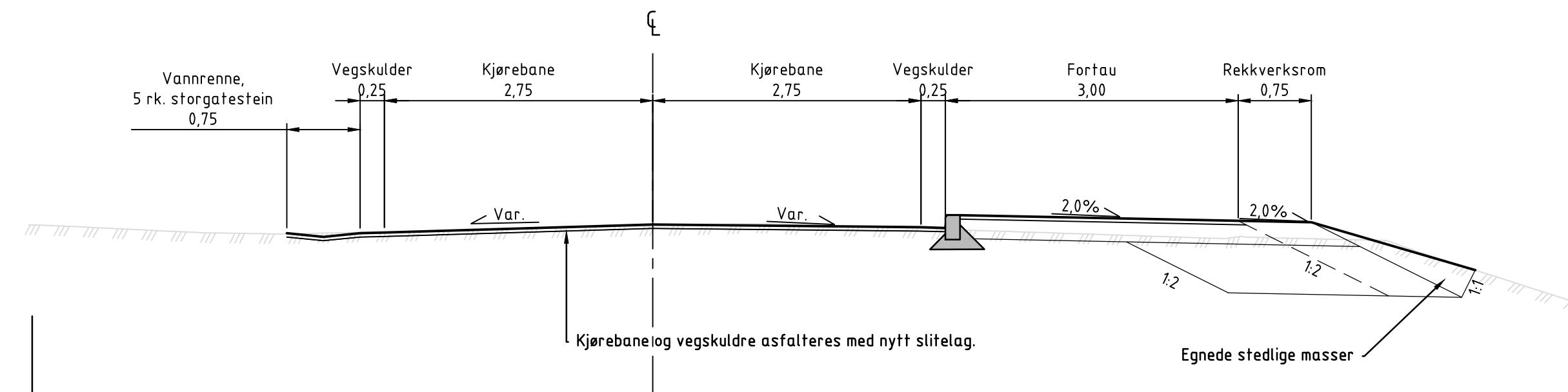
Forutsetninger:  
 Normal trafikkbelastning. Bæreevnegruppe 6.  
 Telefarlighetsgruppe T4.



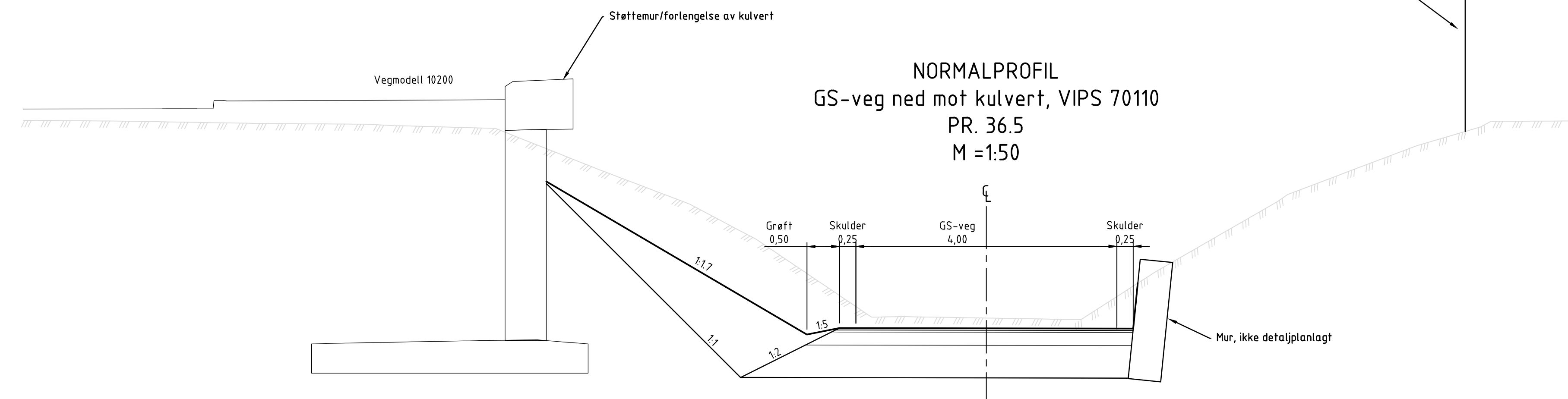
**NORMALPROFIL**  
**DAGENS Rv.3, VIPS 10100**  
**PR. 300**  
**M=1:50**



**NORMALPROFIL**  
**Grønvegen, VIPS 10200**  
**PR. 0-46**  
**M=1:50**

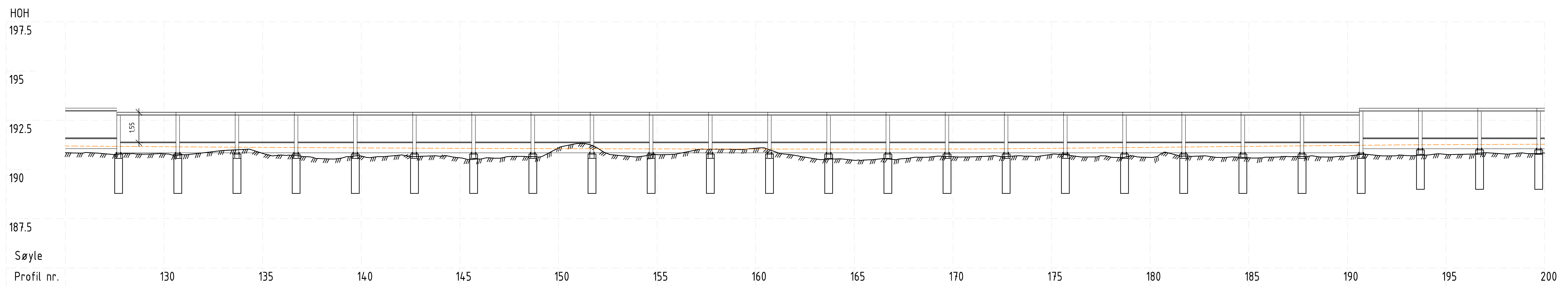
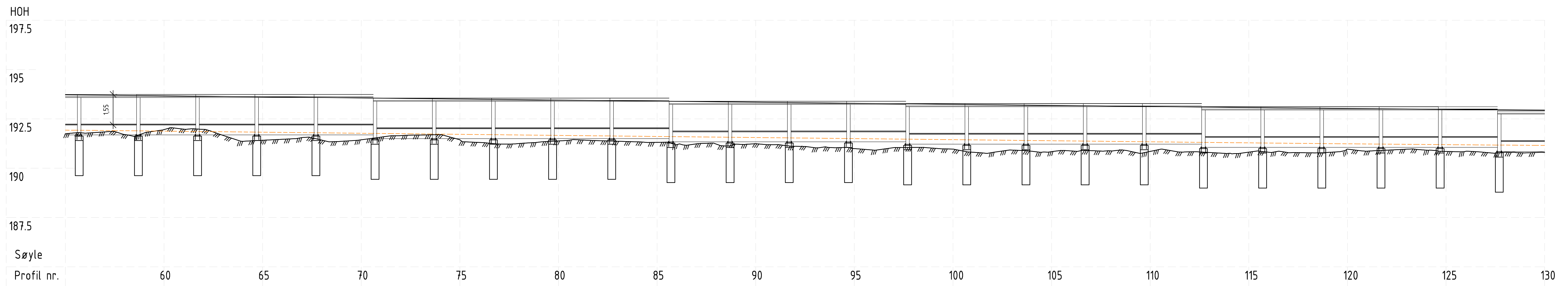
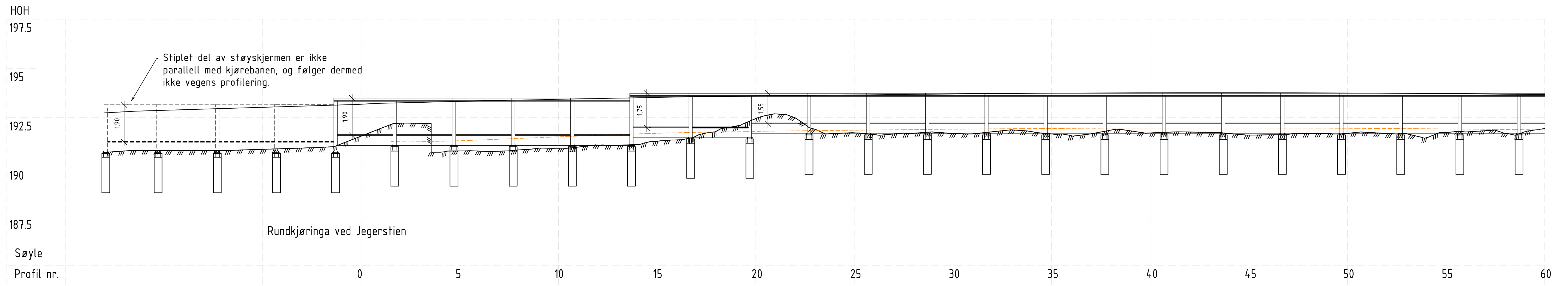


**NORMALPROFIL**  
**GS-veg ned mot kulvert, VIPS 70110**  
**PR. 36.5**  
**M=1:50**



A	Oppdatert detaljplan med ny forlengt kulvert	MHA	FVL	FVL	08.01.2024
Revisjon	Revisjonen gjelder	Utlarb	Kontr	Godkjent	Rev. data
		Tegningsdato: 03.04.2020 Bestiller: Jan Egil Eilertsen Produsert for: Utbygging Produsert av: COWI Prosjektnummer: B11813 Prosjektfasennummer: Arkivreferanse: 20/1924 Målestokk A1-format: Som vist A1			
Detaljplan		Koordinatsystem: EUREFB9NTM11/NN20			
Utlarbeidet av	Kontrollert av	Godkjent av	Konsulentarkiv	Tegningsnummer / revisjonsboksstav	
BABL	AAND	HEBE	A122593	F001 A	



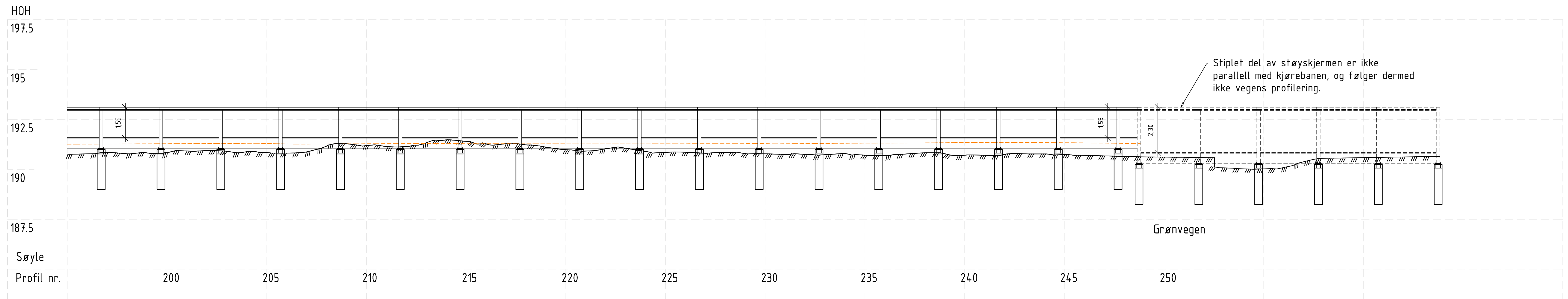


Tegnforklaring:

- Eksisterende terrenghøyde ved støyskjerm
- Prosjektert terrenghøyde ved støyskjerm

Revisjon	Revisjonen gjelder	Utarb	Kontr	Godkjent	Rev. data
		Tegningsdato 08.01.2024 Bestiller Jan Egil Eilertsen Produsert for Utbygging Produsert av CDWI Prosjektnummer B11813 Prosjektfasenummer Arkivreferanse 20/1924 Målestokk A1-format 1:100			
Rv. 3/25 Ommangsvollen-Grundset/Basthjørnet Elgstua - Grønvegen Byggtekniske detaljer Støyskjerm oppriss del 1		Koordinatsystem EUREF89 NTM11/NN2000 Utarbeidet av MJHA Kontrollert av FVL Godkjent av FVL Konsulentarkiv A122593 Tegningsnummer / revisjonsboksnavn J001			





Illustrasjoner av tilsvarende støyskjerm, hentet fra Kongsvegen i Løten.



Illustrasjoner av støyskjerm av glass på bru/kulvert, hentet fra E16 ved Roa.

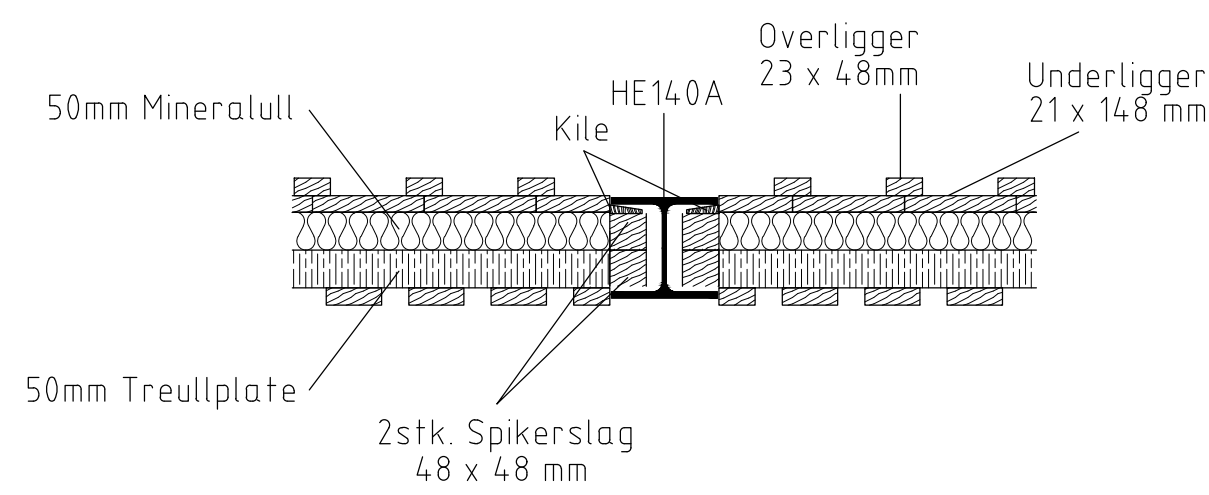


Tegnforklaring:

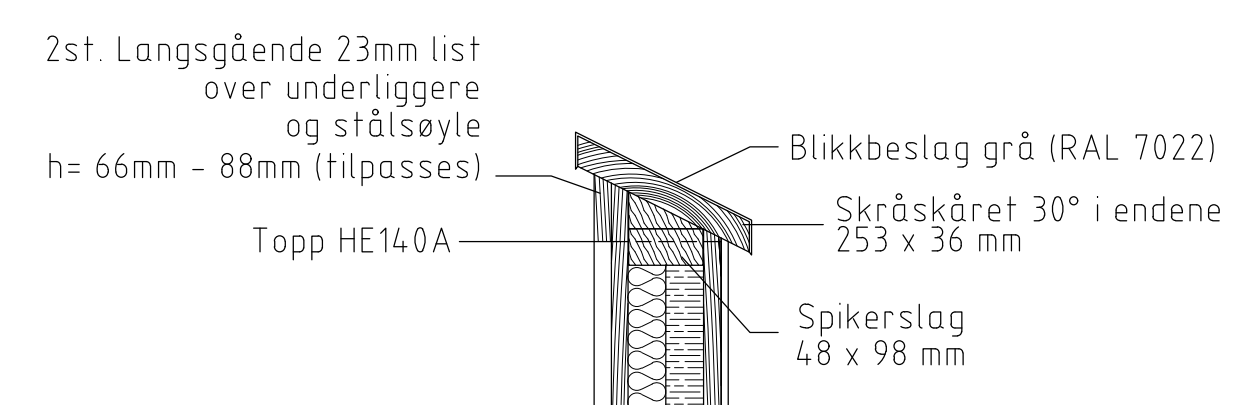
- Eksisterende terreng høyde ved støyskjerm
- Prosjektert terreng høyde ved støyskjerm

Revisjon	Revisjonen gjelder	Utarb	Kontr	Godkjent	Rev. dato
		Tegningsdato 08.01.2024			
		Bestiller Jan Egil Eilertsen			
		Produsert for Utbygging			
		Produsert av CDWI			
		Prosjektnummer B11813			
		Prosjektfasenummer			
		Arkivreferanse 20/1924			
		Målestokk A1-format 1:100			
		Koordinatsystem EUREF89 NTM11/NN2000			
<b>Detaljplan</b>					
Utarbeidet av	Kontrollert av	Godkjent av	Konsulentarkiv	Tegningsnummer / revisjonsbøktav	
MJHA	FVL	FVL	A122593	J002	



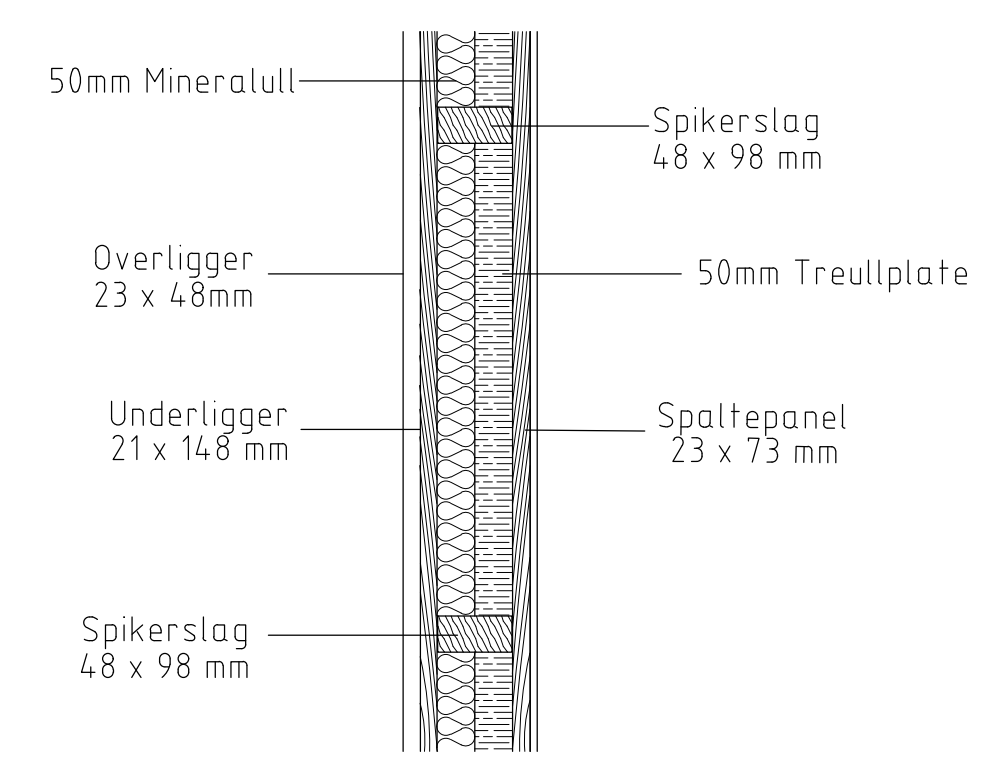


**Detalj 1**  
Horisontalsnitt gjennom støyskjerm

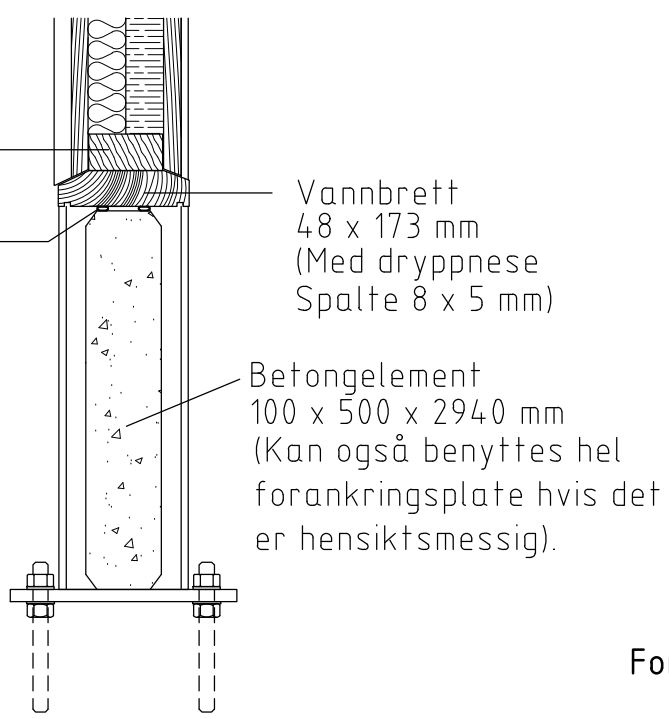


**Detalj 2**  
Vertikalsnitt gjennom støyskjerm

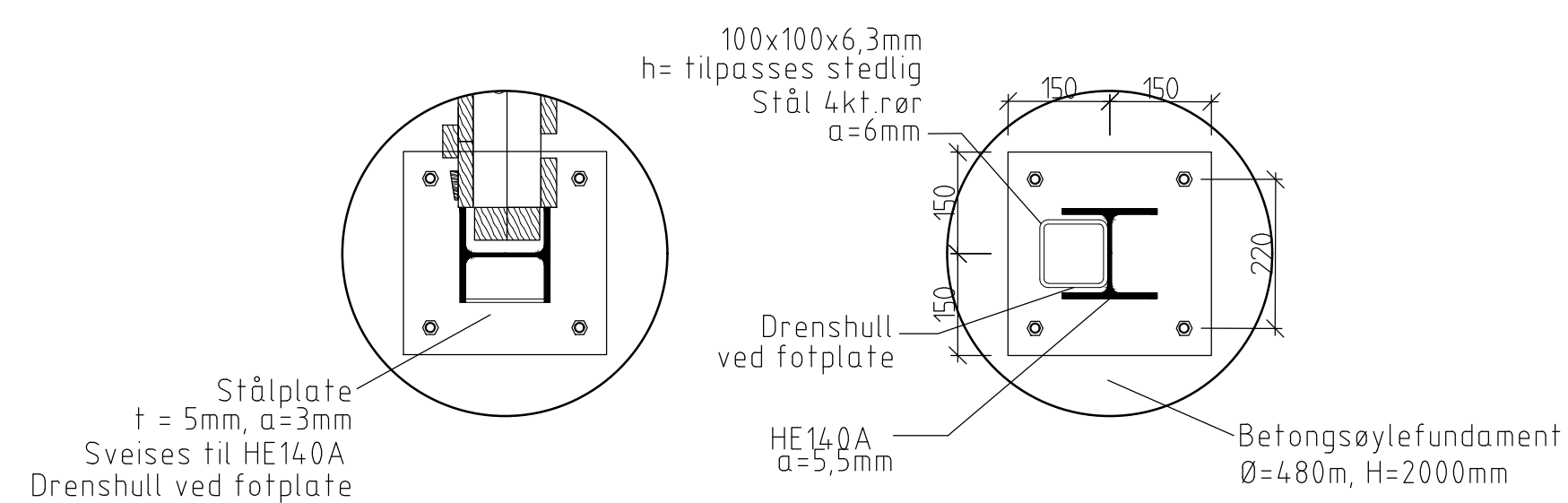
SIDE MOT NABOER



SIDE MOT VEG

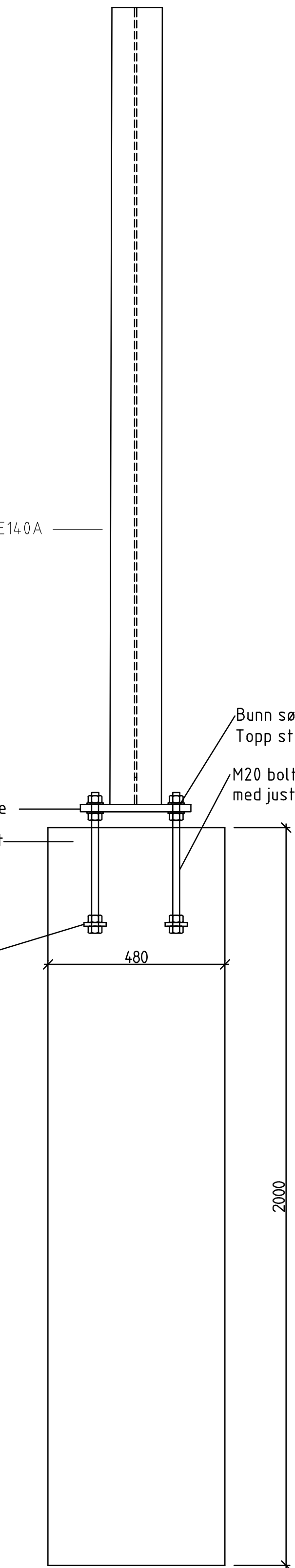


**Detalj 3**  
Stålplate og sammenføring

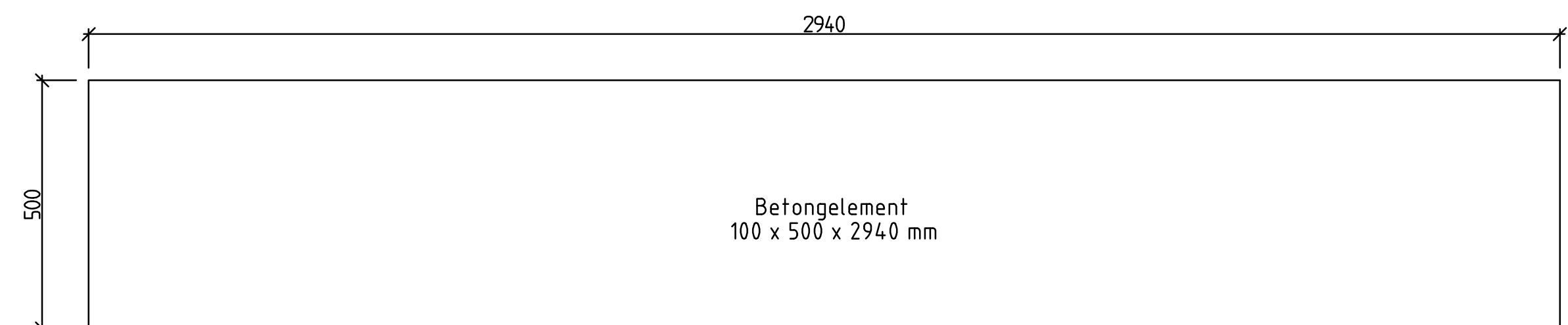
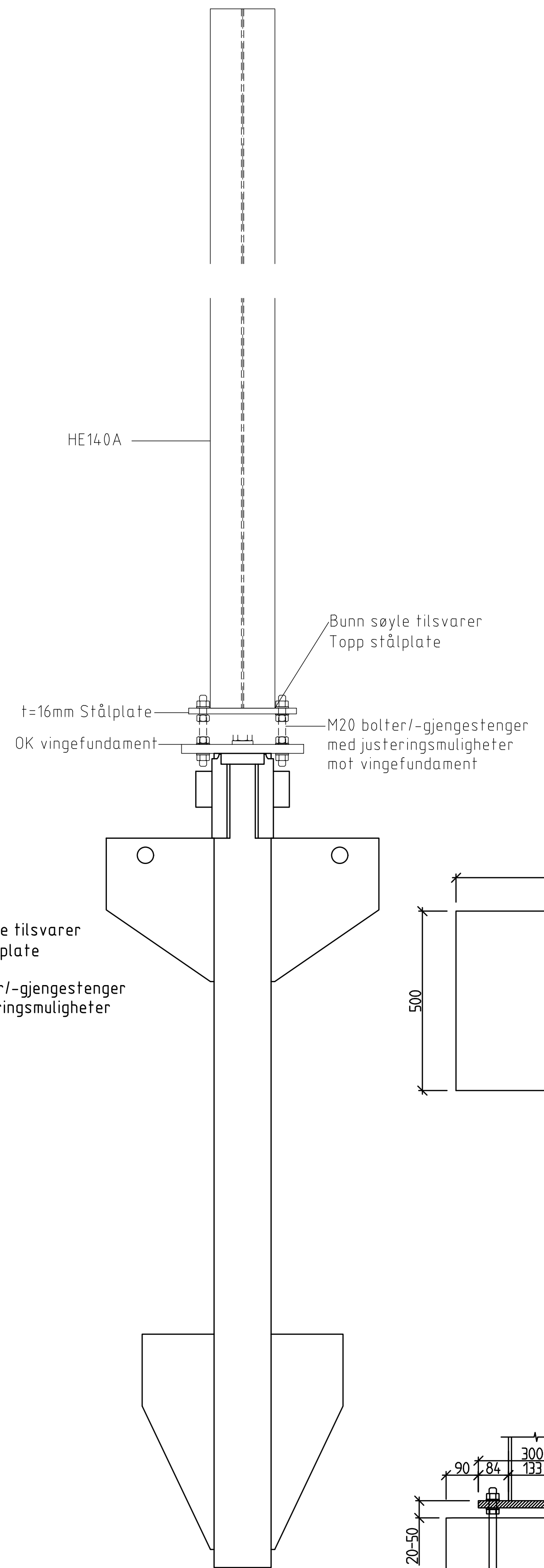


**Detalj 4**  
Stålplate og sammenføring

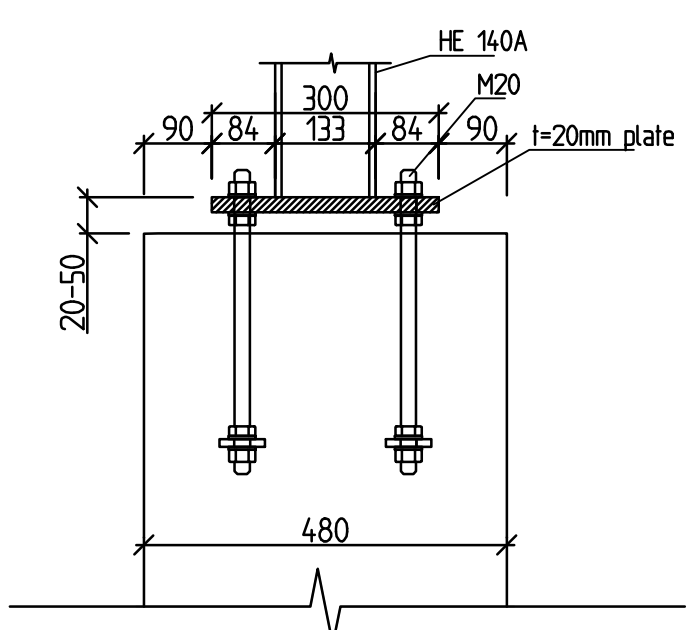
**Detalj 4**  
Prinsipp betongstøylefundament



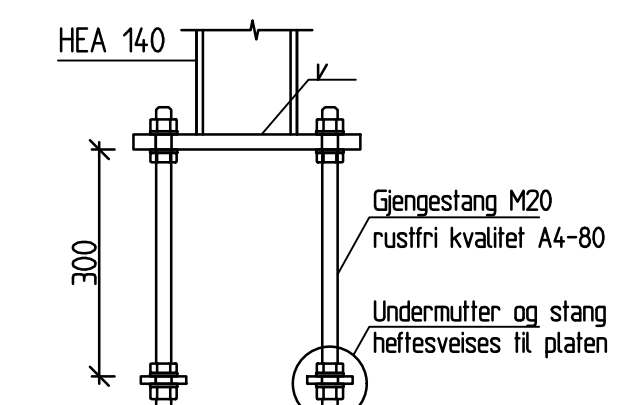
**Detalj 5**  
Prinsipp vingefundament



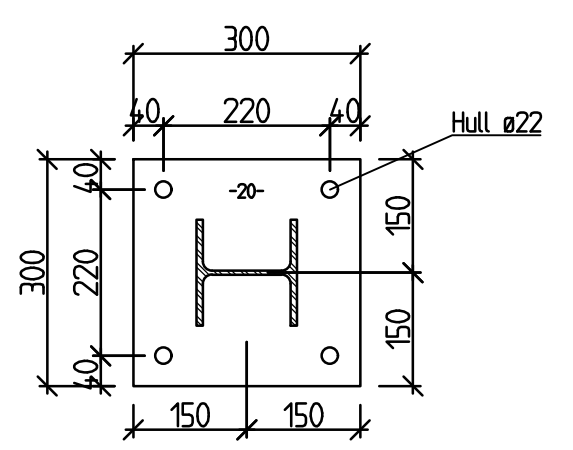
**Detalj 6**  
Betongsokkel



**Detalj 7**



**Detalj 8**  
Fotplate og skruergruppe - M20



**Detalj 9**  
Fotplate med HEA 140

**MERKNADER:**

**Fundamentering:**  
Det er lagt opp til at det både kan brukes betongstøylefundament og vingefundament som fundamenter for støyskjerm. Evt. vingefundament dimensjoneres av entreprenør.

**Innfesting:**  
HE140A leveres med endeplate og festes til betongstøylefundamenter med 4stk M20 bolter med justeringsmuligheter.

**Skjerm:**  
Nedre del av støyskjerm utføres med betongsokkel som vil være delvis nedgravd og fungere som støttemur for å ta opp differanser i høyde mellom terrenget på begge sider av støyskjerm.

Øvre del utføres med treelementer.  
Det skal benyttes syrefaste skruer.

**Impregnering/varmforsinket:**

Treværk skal være Royal impregnert.  
Stål skal være varmforsinket.  
Blikkbeslag over skråråskåret skal ha farge RAL 7022.  
Materialkvaliteter  
Stålkvalitet HE-A: S355J2  
Stålplate S355J2  
Stålkvalitet bolter/gjengestang: 8.8 syrefast  
Alt stål levers varmforsinket  
Konstruksjonstre: C24  
Alle trematerialene skal være Royal impregnert

**Betongkvalitet (gjelder sylinderefundamenter):**

BETONGKVALITET: B45 SV-Standard  
ARMERING: B500NC  
NOMINELL OVERDEKNING  
- Overdekning generelt: 50mm  
- Tillatt avvik: +/- 10mm  
Omfarslengde: 50 ø

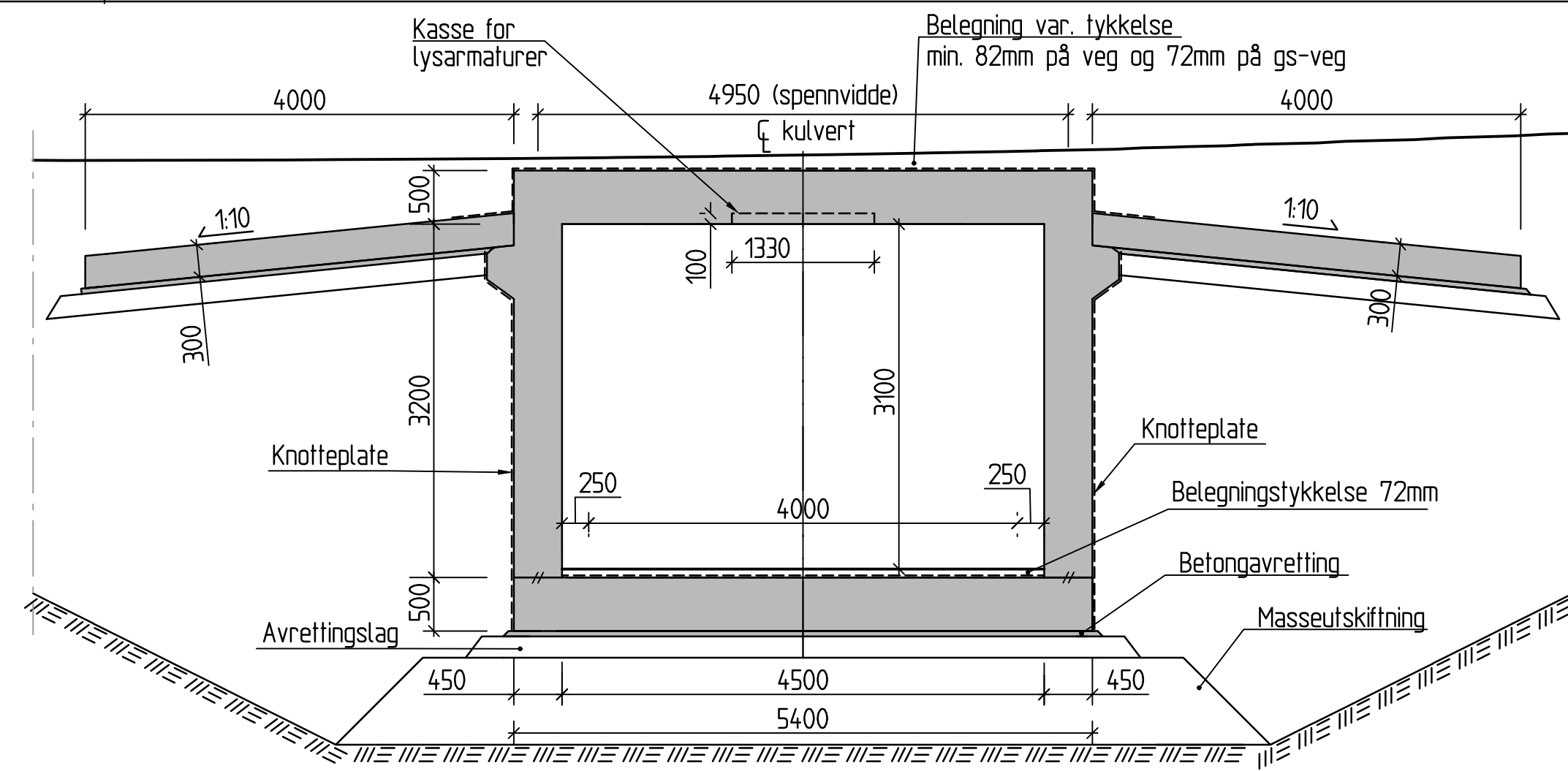
**Hensvisninger:**

Oppriss støyskjermer, se tegning J001 og J002.

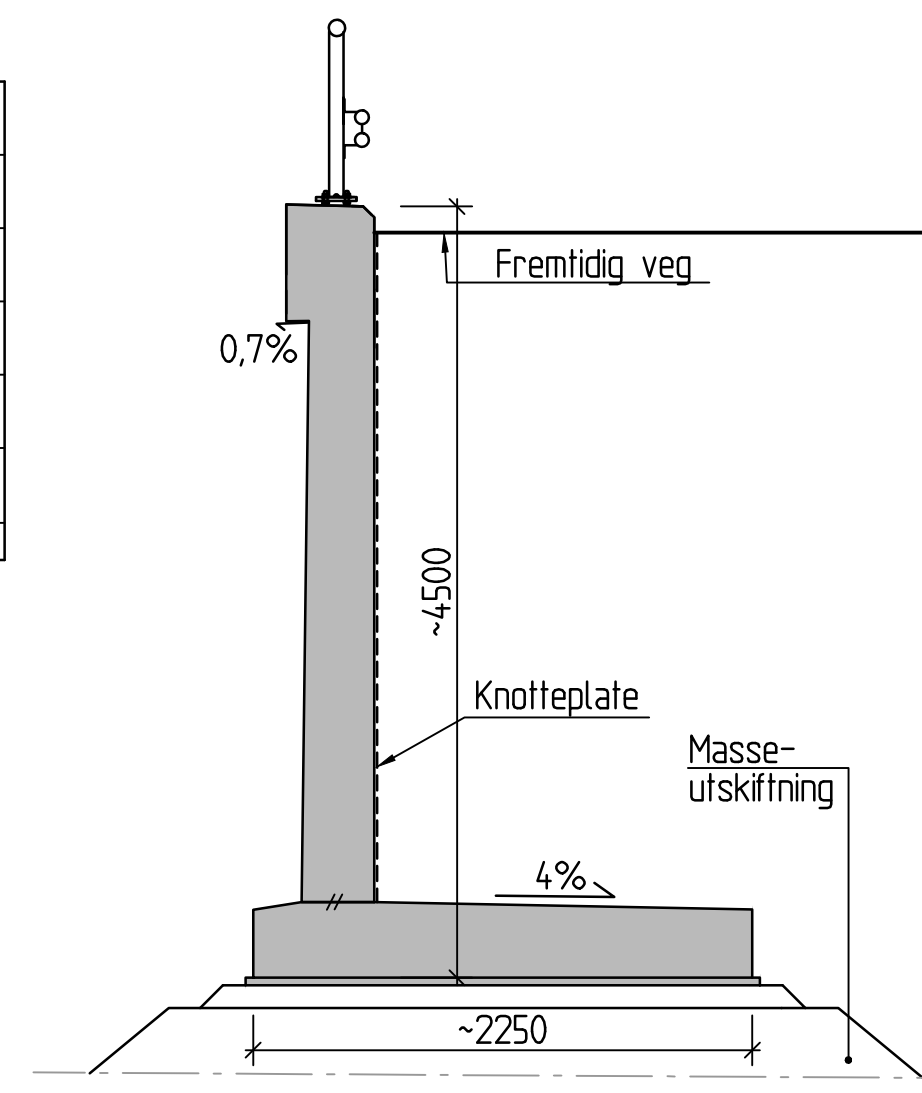
Revisjon	Revisjonen gjelder	Utlarb	Kontr	Godkjent	Rev. dato
		Tegningsdato 08.01.2024			
		Bestiller Jan Egil Eilertsen			
		Produsert for Utbygging			
		Prosjektansvarer CDWI			
		Prosjektnummer B11813			
		Prosjektfasenummer			
		Arkivreferanse 20/1924			
		Målestokk A1-format 1:100			
<b>Detaljplan</b>					
Utlarbeidet av	Kontrollert av	Godkjent av	Konsulentarkiv	Tegningsnummer / revisjonsbøktav	
MJHA	FVL	FVL	A122593	J003	



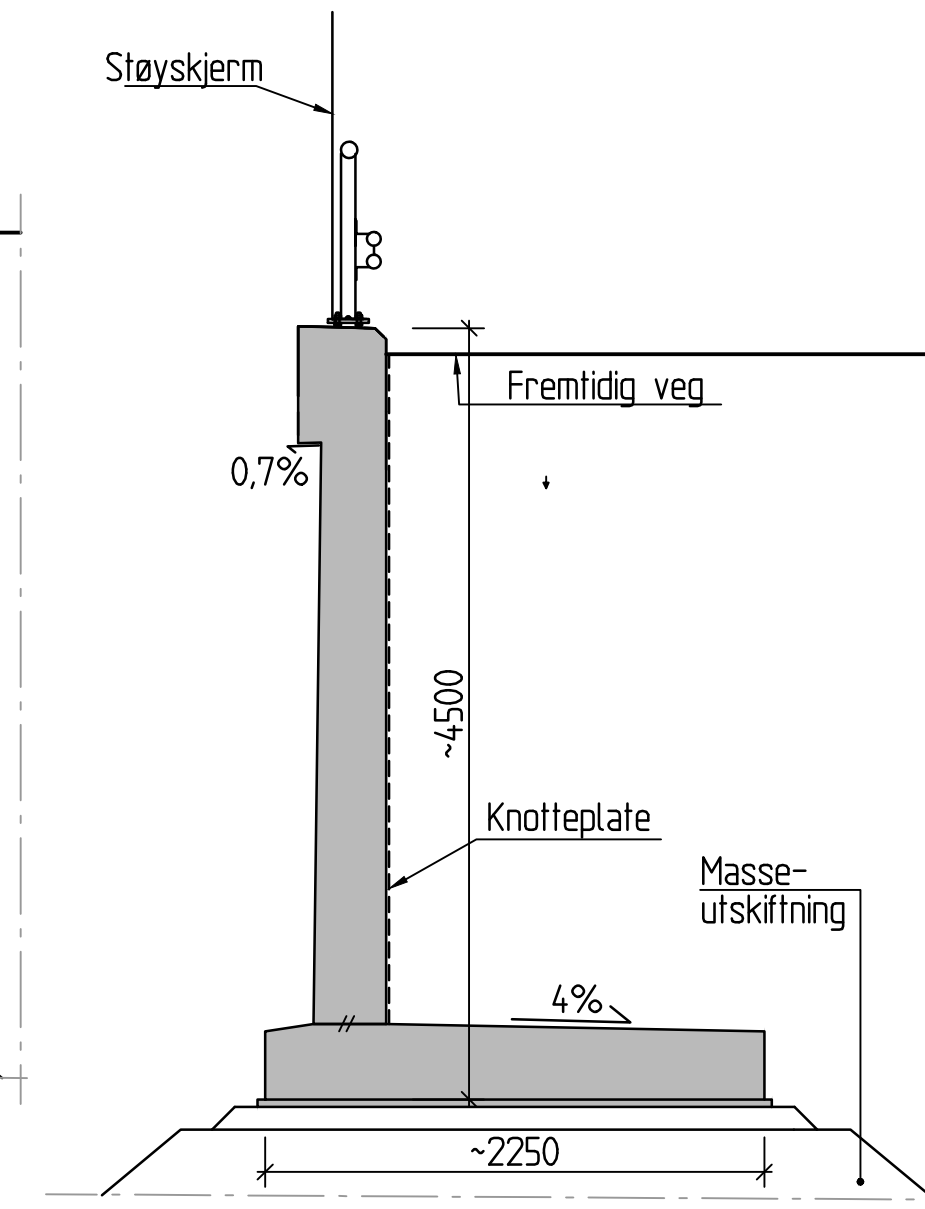
PROFILNUMMER	240	245	250	255	260	265	270
PROFILHØYDE	191.027	191.051	191.075	191.099	191.123	191.145	191.159
TERRENGHØYDE	191.00	191.03	191.04	191.05	191.05	191.06	191.06
VERTIKALKURVE	0.05%						
HORISONTALKURVE	R = ∞						
TVERRFALL	3,0%		3,0%		1,0%		3,0%



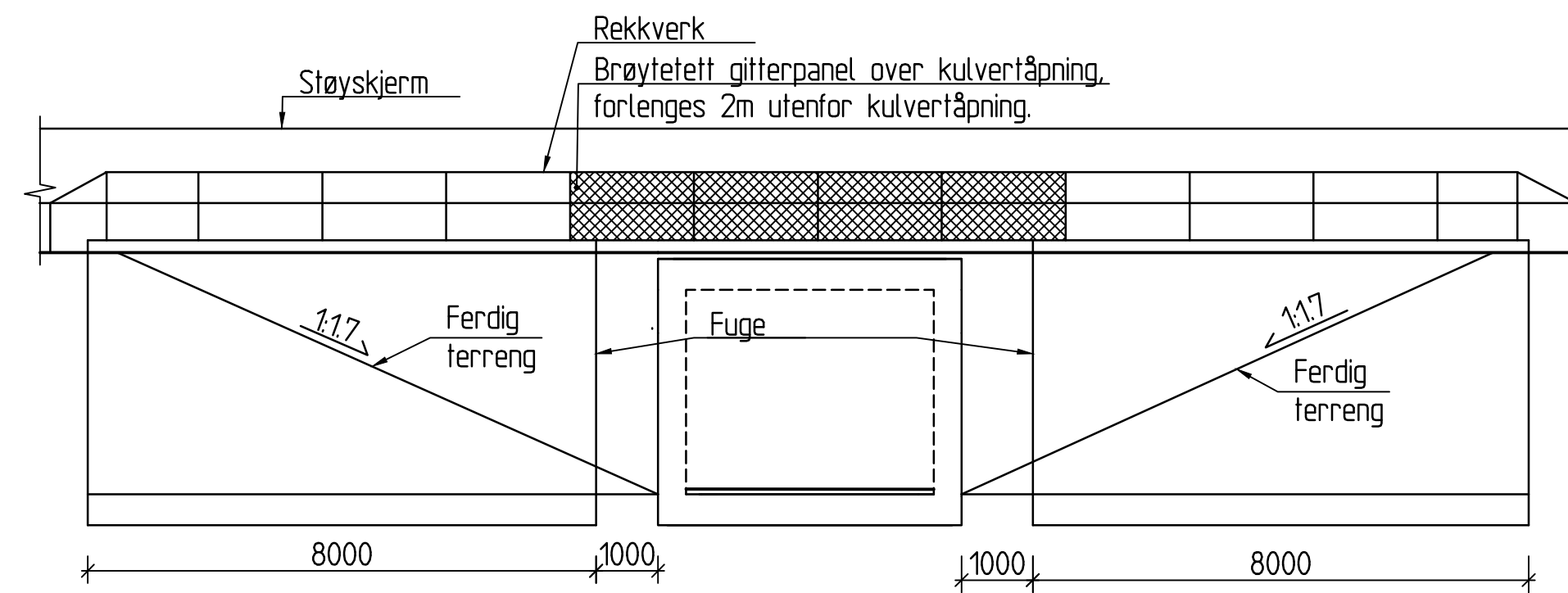
SNITT A-A  
1 : 50



TYPISK SNITT STØTTEMUR  
1 : 50

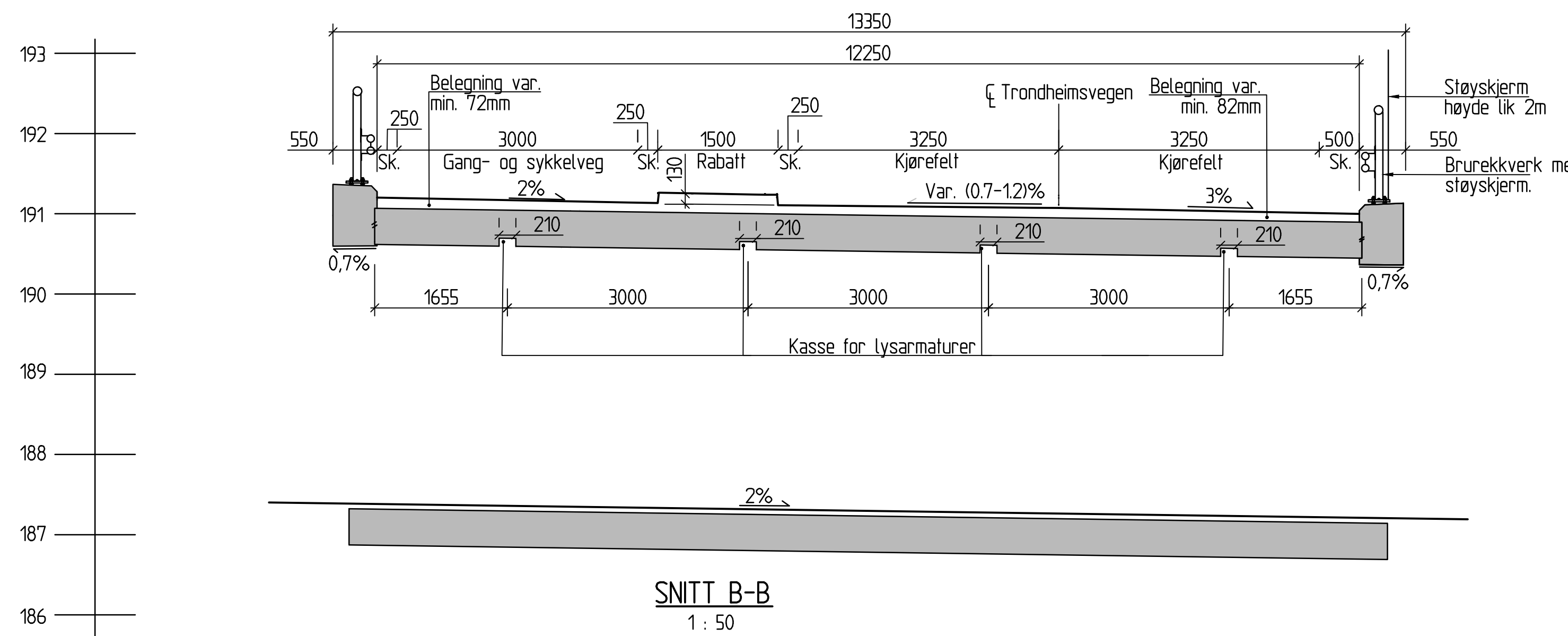


TYPISK SNITT STØTTEMUR  
Med støyskjerm  
1 : 50



OPPRISS SNITT C-C  
1 : 100

PROFILNUMMER	35.0	37.5	40.0	42.5	45.0	47.5	50.0	52.5
PROFILHØYDE	187.530	187.465	187.430	187.395	187.360	187.325	187.290	187.270
TERRENGHØYDE	187.72	187.68	187.65	190.85	190.99	191.00	190.86	188.80
VERTIKALKURVE	2%							R = 50 m
HORISONTALKURVE	R = 43 m	R = ∞						



SNITT B-B  
1 : 50

**MERKNADER:**

- Generelt:  
Årstall for ferdigstilling: 2024  
Veg på bru: Trondheimsvegen med gang- og sykkelveg  
ÅDT: 4000 (2024)  
Antall gående pr. time: 15-100.  
Antall syklende pr. time: <15.

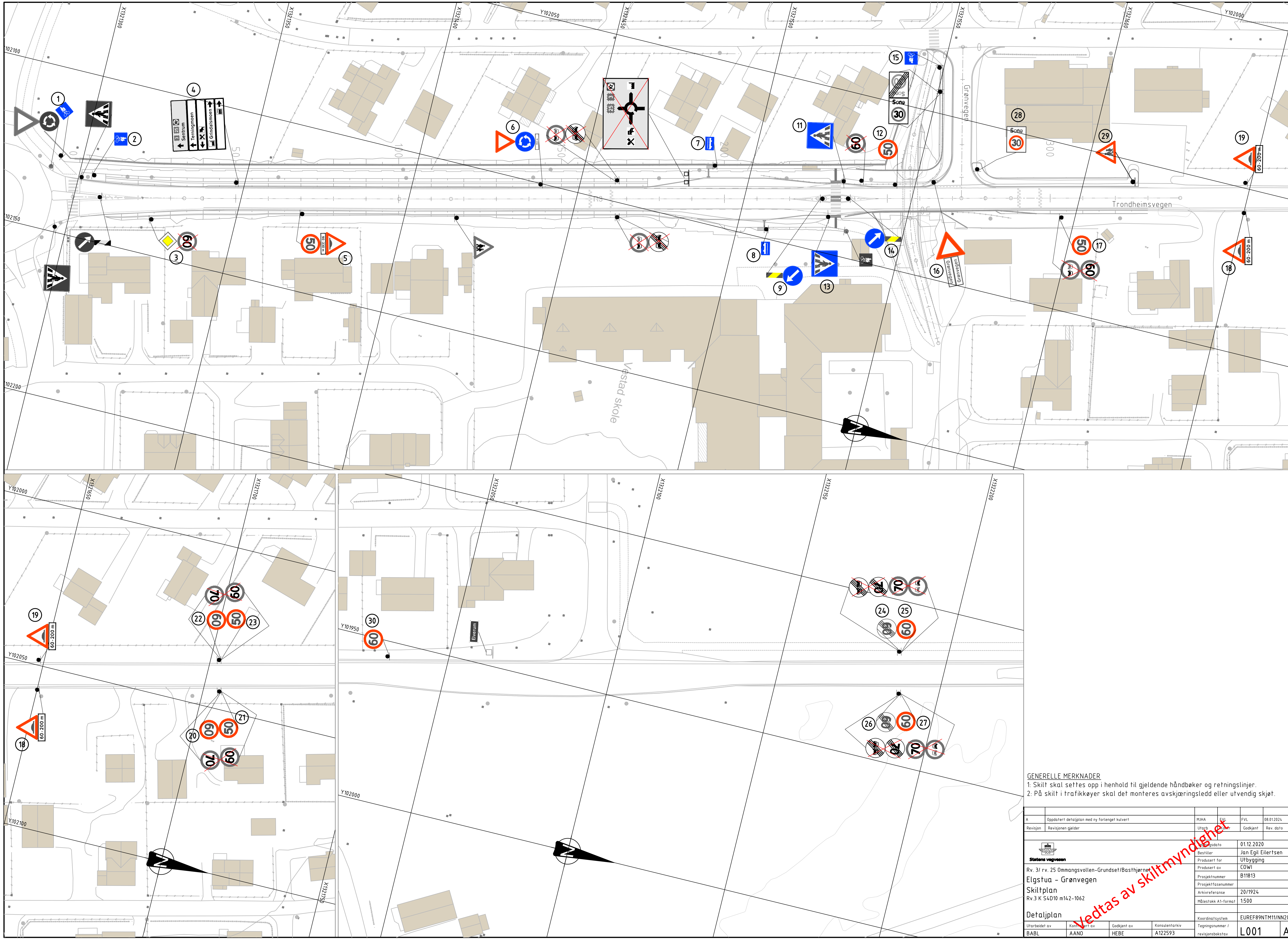
Veg under bru: Gang- og sykkelveg.  
Antall gående pr. time: 15-100.  
Antall syklende pr. time: <15.

Plasstøpt bru i fylling.  
Nøyaktighetsklasse B i henhold til håndbok R762, for kantdrager benyttes nøyaktighetsklasse A.  
Utførelsesklasse 3 i henhold til NS-EN 13670.  
Synlige flater antigriffitbehandling.
- Regelverk:  
Håndbok N400 Bruprosjektering (01.01.2023)  
Håndbok N100 Veg- og gateutforming (31.10.2022)  
Håndbok N101 Rekkverk og vegens sideområder (21.12.2022)  
Håndbok R762 Prosseskode 2 (2018).  
Gjeldende Eurokoder.
- Lastdata:  
SVV 2010 (Eurokoder)  
Dimensjonerende belegningsvekt på kulvert: maks. 35kN/m2.  
Dimensjonerende belegningsvekt i kulvert: 20kN/m2.  
Brua er dimensjonert for LM3 på brua uten annen trafikk.
- Typiske materialkvaliteter:  
Betong: B45 SV-Standard.  
Armering: B500NC og B500NCR.  
Rustfritt stål: A4-80 (NS-EN ISO 3506) og 1.4404 (NS-EN 10088)
- Fundamentering:  
Grunnforhold er ukjente. Antatt på fylling av pukk og kull over stedlige masser.
- Belegning:  
Over kulvert belegningsklasse A3-4, bind- og slitelag Ab11 på kjørebane og Agb11 på fortau.  
I kulvert belegningsklasse A3-4, bind- og slitelag Agb11.
- Rekkverk:  
Brurekkverk, rørrykkverk, med styrkeklasse H2 og arbeidsbredde W2 iht. vegnormal N101.  
Ytterrekkverk langsmed gang- og sykkelveg skal være klatresikkert og med høyde h ≥ 1400 med brystningshøyde ≥ 650mm.  
Ytterrekkverk langsmed høyde h ≥ 1200.  
Rekkverksforlengelse utenfor kulvert med H2 i jord iht. vegnormal N101, før godkjent overgang til vegrekkverk.  
Brøytetett gitterpanel over kulvertåpning iht. N400.  
Støyskjerm integrert i brurekkverk langs høyre føringskant.
- Gangvegen på hver side av kulverten er for bratt iht. dagens krav. Vi forutsetter at denne kan ligge som den er, evt. at det søkes fravik for dette, og at fraviket blir godkjent.
- Det forutsettes at veien over kulverten, Trondheimsvegen, kan stenges helt under bygging.
- Trekkerør: Behov for trekkerør avklares med byggherre i neste fase.


Format: A1 E:\navn: 01\120000\122593\Elgstua-Grønvegen\3.7\_Tegninger\Konstruksjon\Kulvert\A1\_K\_Vesta\_kulvert.dwg Xref: 1\_mv\_kulvert.dwg 1\_kant.dwg 1\_brem.dwg 19.01.2024 15:32:14

Revisjon	Revisjonen gjelder	Utlarb	Kontr	Godkjent	Rev. dato
		Tegningsdato	08.01.2024		
		Bestiller	Jan Egil Eilertsen		
		Produsert for	Utbygging		
		Produsert av	CDWI		
		Prosjektnummer	B11813		
		Prosjektfasenummer			
		Arkivreferanse	20/1924		
		Målestokk A1-format	Som vist (A1)		
		Byggeværksnummer	34-0109		
		Koordinatsystem	EUREF89 NTM11/NN2000		
<b>Detaljplan</b>					
Utlarb av	Kontrallert av	Godkjent av	Konsulentarkiv	Tegningsnummer /	Revisjonsboksnavn
STRV	FRB	FVL	A122593		K001





**GENERELLE MERKNADER**  
 1. Skilt skal settes opp i henhold til gjeldende håndbøker og retningslinjer.  
 2. På skilt i trafikkøyer skal det monteres avskjæringsledd eller utvendig skjot.

A	Oppdatert detaljplan med ny forlenget kulvert	MHA	EVL	FVL	08.01.2024
Revisjon	Revisjonen gjelder	Utarb	Godkjent	Rev. data	
 <b>Statens vegvesen</b> Rv. 3/ r.v. 25 Ommangsvollen-Grundset/Basthjørnet Elgstua - Grønvegen Skiltplan Rv.3 K S4-D10 m142-1062		Oppdatert 01.12.2020 Bestiller Jan Egil Eilertsen Utbygging Produsert av CDWI Prosjektnummer B11813 Prosjektfasenummer 20/1924 Arkivreferanse Målestokk A1-format 1:500	Koordinatsystem EUREF89NTM11/NN20 Tegningsnummer / revisjonsbokstav L001 A		
Utarbeidet av	Kontrollert av	Godkjent av	Konsulentarkiv		
BABL	AANO	HEBE	A122593		

Vedtatt av skiltmyndighet



SKILTLISTE							
Pos. no.	Antall	Symbol	Skiltnummer	Størrelse	Folie	Oppsetningsutstyr	Merknad
① ② ⑮	3		522	400x400mm	Klasse 1	60mm stolpe	① Eksist. skilt flyttes
③	1		206	LS	Klasse 2		Eksisterende skiltstolpe beholdes, ny plate
④	1		711			Ettergivende gittermast	Eksisterende skilt flyttes
⑤	1		109 804 362.50	LS LS LS	Klasse 2 Klasse 2 Klasse 2	90mm stolpe	Tekst: 90–230 m
⑥	1 1 1		202 406 802	MS LS Th = 105mm	Klasse 2 Klasse 2 Klasse 2	90mm stolpe	Tekst: 150 m
⑦ ⑧	2		512	400x260mm	Klasse 1	Plasseres på Lehus	
⑨ ⑭	2		404.1 906.OV_US	US bredde = 0,15	Klasse 3 Klasse 3	60mm stolpe	
⑪ ⑬	2		516	600x600mm	Klasse 3	60mm stolpe	Tosidig skilt
⑫ ⑰	2		362.50	LS	Klasse 2	60mm stolpe	
⑯	1		729 202	TH = 105 MS	Klasse 1 Klasse 2	60mm stolpe	Skilt 729, med tekst "Grønvegen", monteres vinkelrett på skilt 202.
⑱ ⑲	2		109 804	LS TH = 105	Klasse 2 Klasse 2	60mm stolpe	Tekst: 60–200 m
⑳ ㉓ ㉔	3		362.60	MS	Klasse 2	90mm stolpe	
㉕ ㉖	2		362.50	MS	Klasse 2	90mm stolpe	
㉗ ㉘	2		362.60	MS	Klasse 2	90mm stolpe	
㉙ ㉚	2		362.60	MS	Klasse 2	90mm stolpe	
㉛	1		366	MS	Klasse 1	60mm stolpe	
㉜	1		142	LS	Klasse 2	60mm stolpe	

GENERELLE MERKNADER

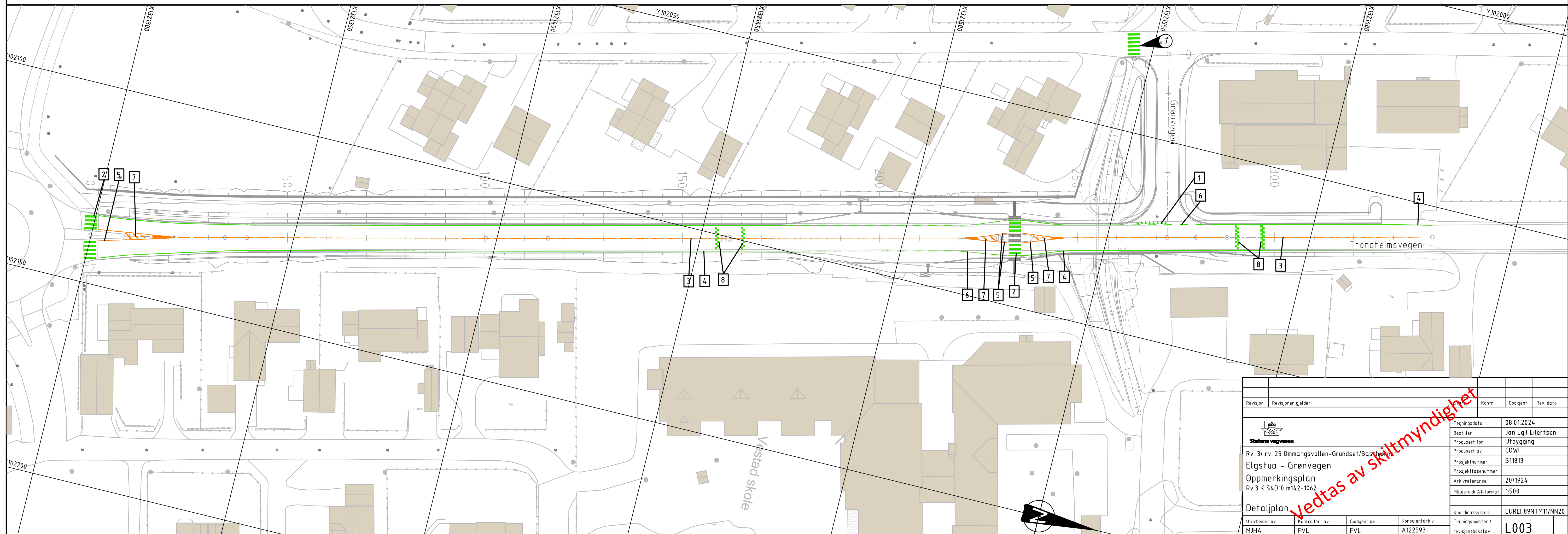
- Skilt skal settes opp i henhold til gjeldende håndbøker og retningslinjer.
- På skilt i trafikkøyer skal det monteres avskjæringsledd eller utvendig skjøt.

Revisjon	Revisjonen gjelder	Kontr	Godkjent	Rev. data
 Statens vegvesen		Tegningsdato: 08.01.2024 Bestiller: Jan Egil Eilertsen Produsert for: Utbygging Produsert av: CDWI Prosjektnummer: B11813 Prosjektfasenummer: Arkivreferanse: 20/1924 Målestokk A1-format: 1:500		
Rv.3/ rv. 25 Omvangsvollen-Grundset/Bastøyveien Elgstua - Grønvegen Skiltplan Rv.3 K S4-D10 m142-1062		Koordinatsystem: EUREF89NTM11/NN20 Tegningsnummer / revisjonsbøksnavn: L002		
Utarbeidet av	Kontrollert av	Godkjent av	Konsulentarkiv	
MJHA	FVL	FVL	A122593	



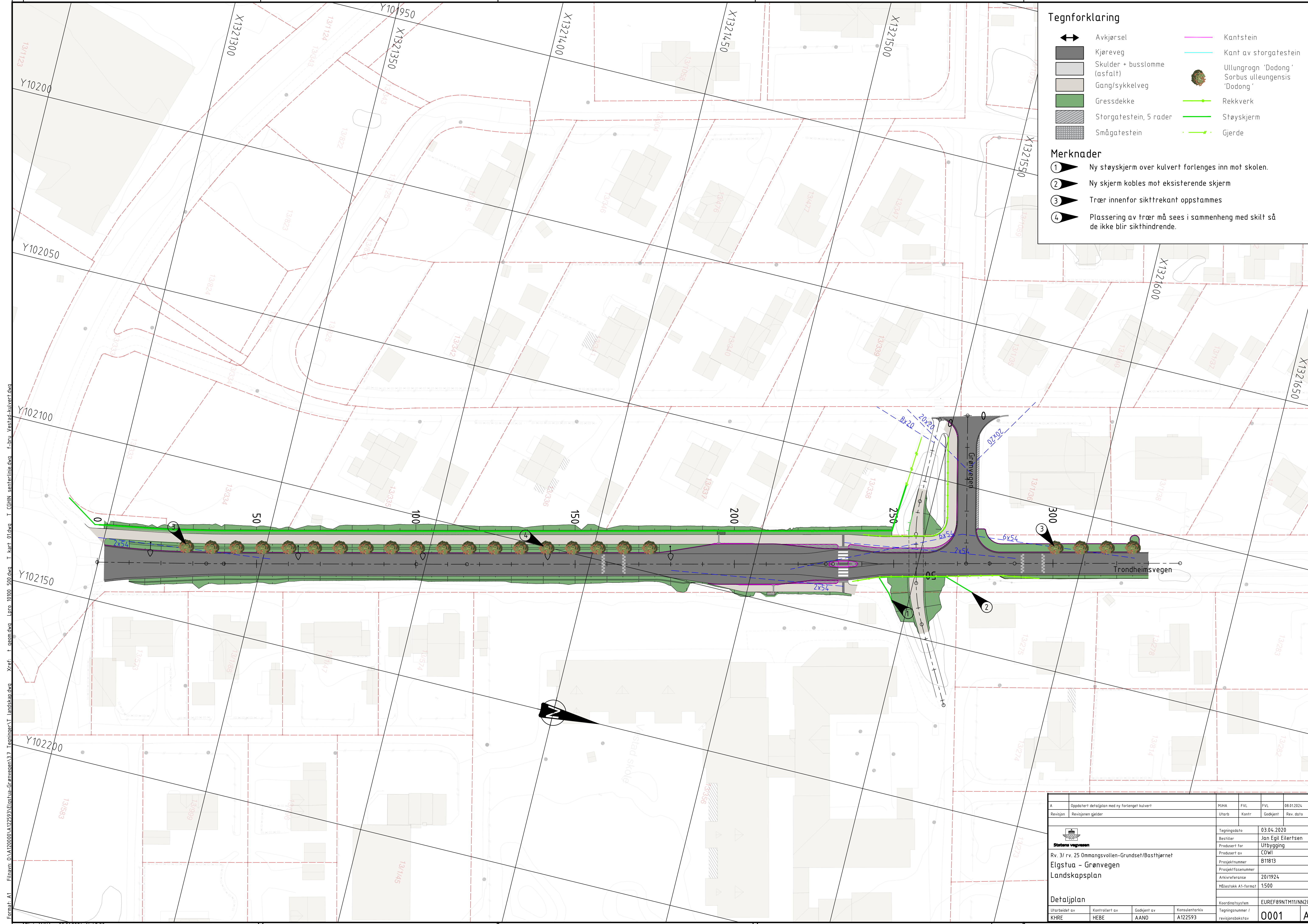
OPPMERKING						
Pos. nr.	Linjetype	Symbol	Mål i meter			Farge
			A	B	C	
1	1022 - Vikelinje		0,5	0,5	0,6	Hvit
2	1024 - Gangfelt		0,5	0,5	3	Hvit
3	1002 - Varsellinje		3,0	1,0	0,1	Gul
4	1012.1 - Helttrukken kantlinje		-	-	0,1	Hvit
5	1004 - Sperrelinje		-	-	0,1	Gul
6	1012.2 - Stiplet kantlinje		2,0	2,0	0,1	Hvit
7	1014 - Sperreområde					Gul
8	1027 - Fartshump		0,5	0,5	0,5	Hvit

Merknader  
 1 Gangfelt over kommunal veg



Revisjon	Revisjonen gjelder	Kontr.	Godkjent	Rev. data
 Statens vegvesen Rv. 31 rv. 25 Ommangsvollen-Grundset/Basthøyen Elgstua - Grønvegen Oppmergingsplan Rv.3 K S4-D10 m14.2-1062		Tegningsdato 08.01.2024 Bestiller Jan Egil Eilertsen Produsert for Utbygging Produsert av CDWI Prosjektnummer B11813 Prosjektfasennummer Arkivreferanse 20/1924 Målestokk A1-format 1:500		
Detaljplan Utarbeidet av MJHA Kontrollert av FVL Godkjent av FVL Konsulentarkiv A122593		Koordinatsystem EUREF89NTM11/NN20 Tegningsnummer / revisjonsbøktstav L003		





### Tegnforklaring

	Avkjørsel		Kantstein
	Kjøreveg		Kant av storgatestein
	Skulder + busslomme (asfalt)		Ullungragn 'Dodong' Sorbus ulleungensis 'Dodong'
	Gang/sykelveg		Rekkverk
	Gressdekke		Støyskjerm
	Storgatestein, 5 rader		Gjerde
	Smågatestein		

### Merknader

- 1 Ny støyskjerm over kulvert forlenges inn mot skolen.
- 2 Ny skjerm kobles mot eksisterende skjerm
- 3 Trær innenfor siktretkant oppstammes
- 4 Plassering av trær må sees i sammenheng med skilt så de ikke blir sikhindrende.

Filnavn: G:\120000\122593\Elgstua-Grønvegen\3.1\_Tegninger\1\_Landskap.dwg Xref: I\_geom.dwg Lupa: 1000 500.dwg I\_kart\_01.dwg I\_C01H1\_senterlinje.dwg f\_bru\_Vestad\_kulvert.dwg  
 Forstør: A1  
 Plottet: MJHA 09.01.2024 14:45:30

A	Oppdatert detaljplan med ny forlengt kulvert	MJA	FVL	FVL	08.01.2024
Revisjon	Revisjonen gjelder	Utarb	Kontr	Godkjent	Rev dato
 Statens vegvesen Rv. 31 rv. 25 Ommangsvollen-Grundset/Basthjørnet Elgstua - Grønvegen Landskapsplan		Tegningsdato: 03.04.2020 Bestiller: Jan Egil Eilertsen Produsert for: Utbygging Produsert av: COWI Prosjektnummer: B11813 Prosjektfase/nummer: 20/1924 Arkivreferanse: 20/1924 Målestokk A1-format: 1:500			
Detaljplan Utarbeidet av: KHRE Kontrollert av: HEBE Godkjent av: AAND Konsulentarkiv: A122593		Koordinatsystem: EUREF89NMT11/NN20 Tegningsnummer / revisjonsboksnavn: 0001 A			





Statens vegvesen  
Pb. 1010 Nordre Ål  
2605 Lillehammer

Tlf: (+47) 22 07 30 00

[firmapost@vegvesen.no](mailto:firmapost@vegvesen.no)

[vegvesen.no](http://vegvesen.no)

**Tryggere, enklere og grønnere reisehverdag**