

TEGNFORKLARING

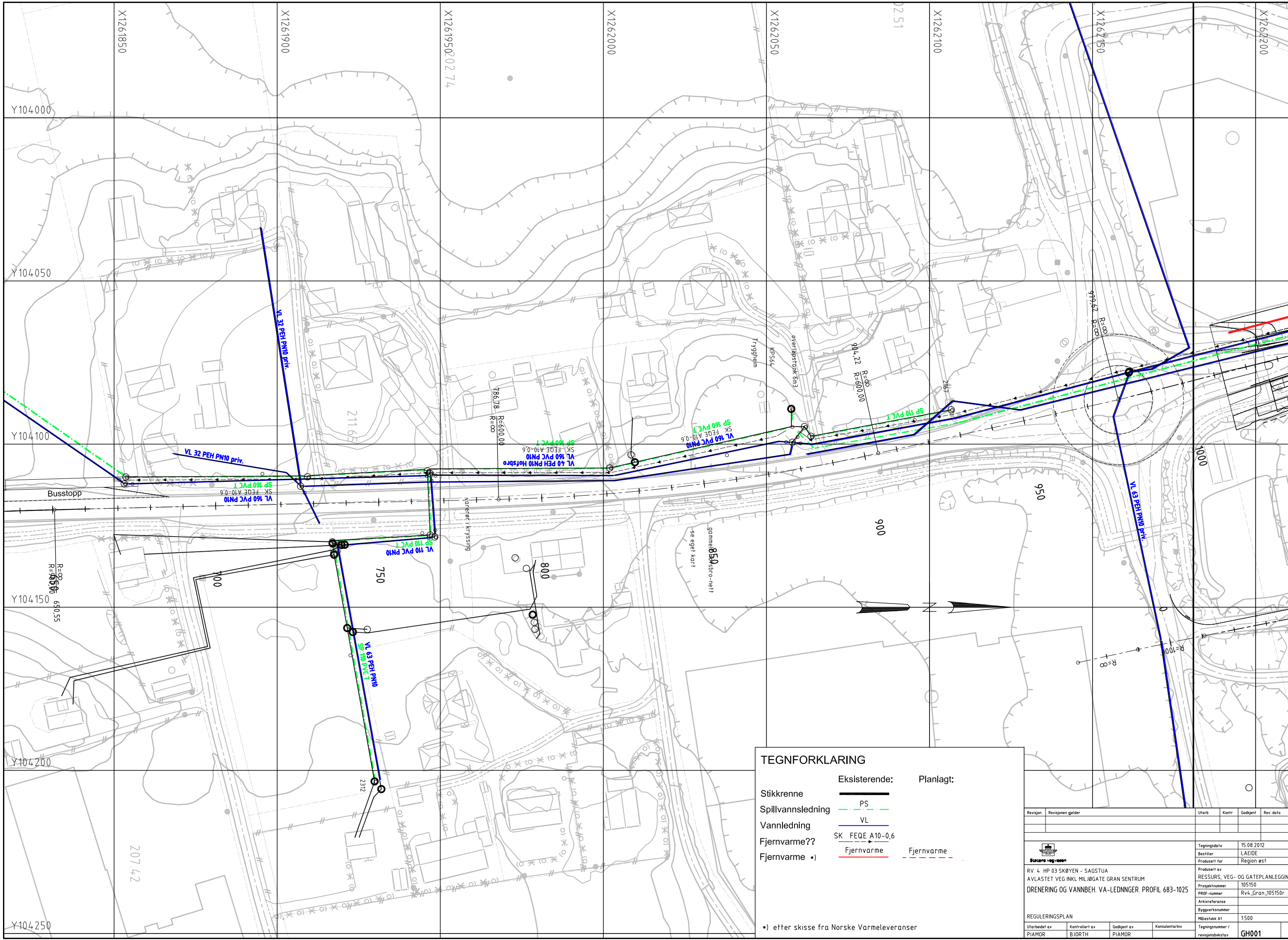
	Eksisterende:	Planlagt:
Stikkrenne		
Spillvannsledning		
Vannledning		
Fjernvarme??	SK FEQE A10-0,6	
Fjernvarme *)		

*) etter skisse fra Norske Varmeleveranser

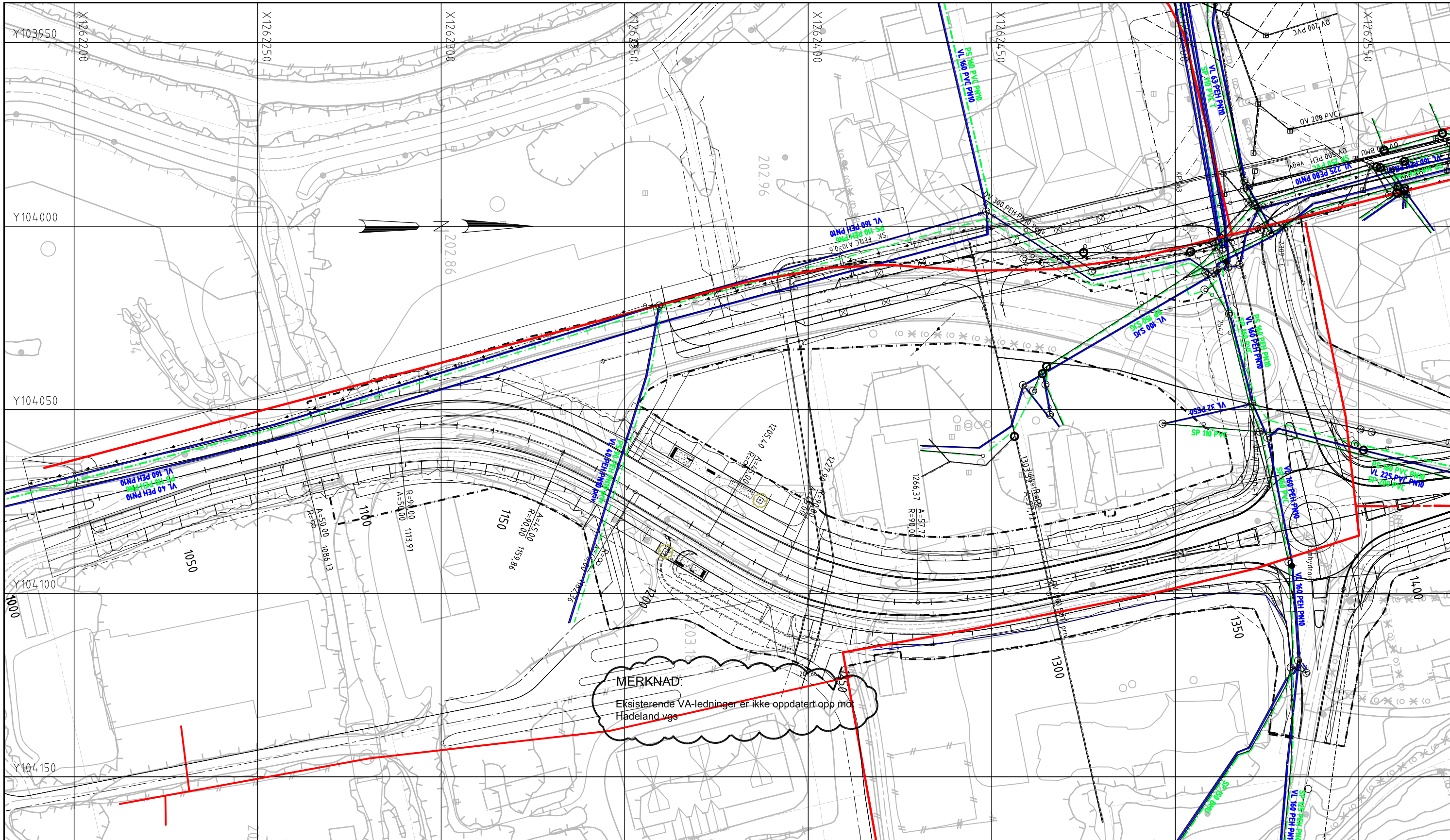
Merknader

- Det bør etableres ny overvannsledning langs ny miljøgate fra pr 1080-1450. Mellom 1450-1720 kan eksist. overvannsledning benyttes med eksist. utløp. Ny langsgående overvannsledning fra 1720-1920, som kobles på eksist. ved pr 1720. Dim 400mm (gj.snitt).
- Overvannskum/sluk hver 35. meter.
- Overvann ledes med utløp til bekk ved pr 1080.
- Overvannsledning i eksist. rv. 4 som utgår bør fjernes/ tettes.

Revisjon	Revisjonen gjelder	Utb.	Kontr.	Godjent	Rev dato
		Tegningsdato		15.08.2012	
RV. 4 HP 03 SKØYEN - SAGSTUA AVLASTET VEG INKL MILJØGATE GRAN SENTRUM OVERSIKT DRENERING OG VANNBEHANDLING. VA-LEDNINGER		Bestiller		LÆIDE	
		Prosjekt av		RESSURS, VEG- OG GATEPLANLEGGING	
		Prosjektnummer		105150	
		PROF-nummer		Rv4_Gran_105150r	
		Arkivreferanse			
		Byggeværksnummer			
		Målestokk A1		1:1500	
REGULERINGSPLAN		Tegningsnummer /		revisjonsbokstav	
Utarbeidet av	Kontrollert av	Godjent av	Konsulentarkiv		
PIAMOR	BJØRTH	PIAMOR	GH000		



Revisjon	Revisjonen gjelder	Utarb	Kontr	Godkjent	Rev dato
		Tegningsdato 15.08.2012 Bestiller LAEIDE Produsert for Region øst			
RV. 4 HP 03 SKØYEN - SAGSTUA AVLASTET VEG INKL MILJØGATE GRAN SENTRUM DRENERING OG VANNBEH. VA-LEDNINGER. PROFIL 683-1025		Produsert av RESSURS, VEG- OG GATEPLANLEGGING Prosjektnummer 105150 PROF-nummer Rv4_Gran_105150r Arkivreferanse Byggeværksnummer Målestokk A1 1500			
REGULERINGSPLAN					
Utarbeidet av	Kontrollert av	Godkjent av	Konsulentarkiv		
PIAMOR	BJØRTH	PIAMOR	Tegningsnummer / revisjonsbokstav		
			GH001		



TEGNFORKLARING

	Eksisterende:	Ny:
Stikkrenne	—	—
Spillvannsledning	— PS	— VL
Vannledning	—	—
Fjernvarme??	SK FEQE A10-0,6	—
Fjernvarme *)	— Fjernvarme	— Fjernvarme

*) etter skisse fra Norske Varmeleveranser

Merknader

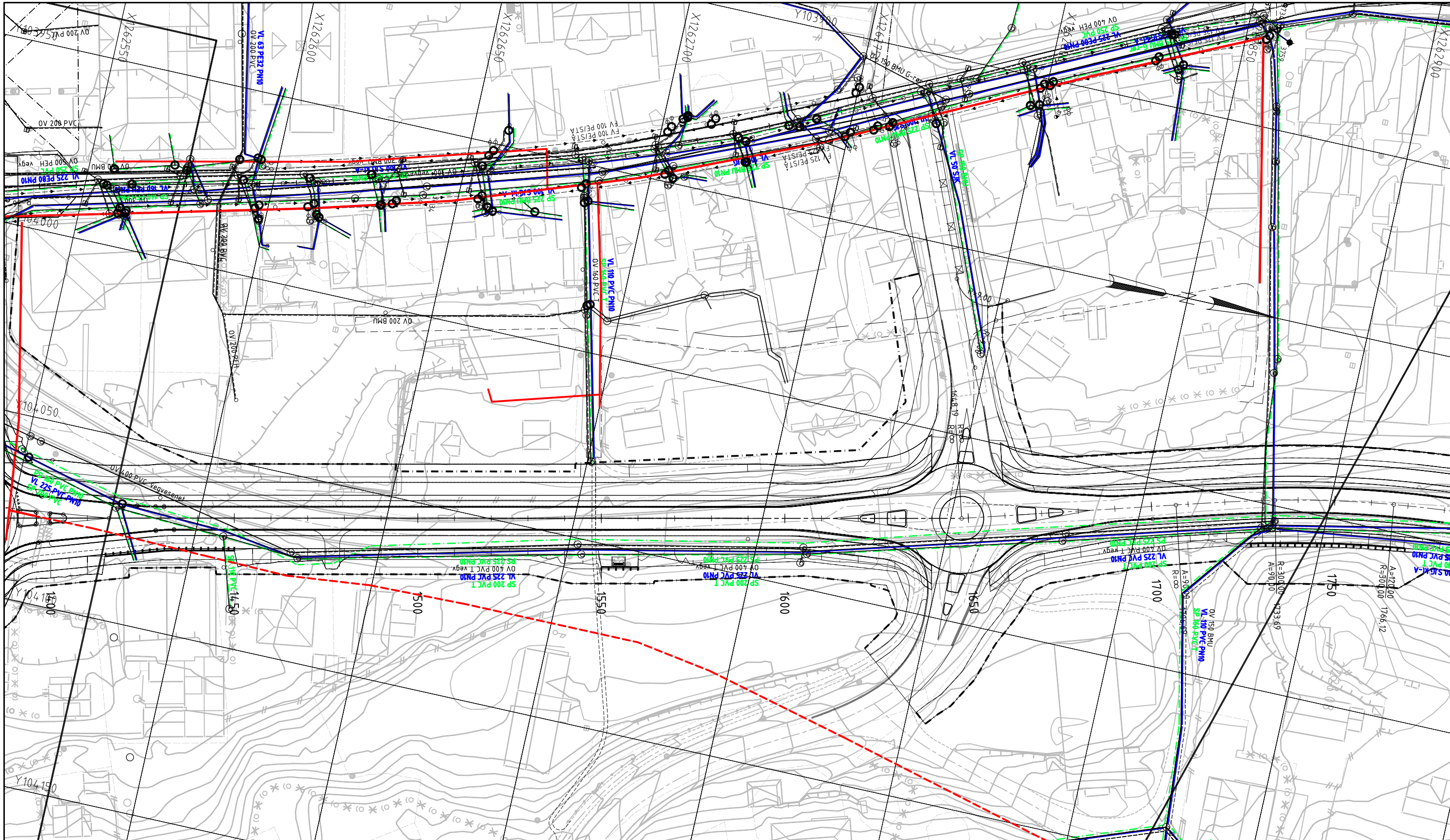
Det bør etableres ny overvannsledning langs ny miljøgata fra pr 1080-1450. Mellom 1450-1720 kan eksist. overvannsledning benyttes med eksist. utløp. Ny langsgående overvannsledning fra 1720-1920, som kobles på eksist. ved pr 1720. Dim 400mm (gj.snitt).

Overvannskum/sluk hver 35. meter.

Overvann ledes med utløp til bekk ved pr 1080.

Overvannsledning i eksist. rv. 4 som utgår bør fjernes/ tettes.

Revisjon	Revisjonen gjelder	Utarb	Kontr	Godjent	Rev dato
		Tegningsdato: 15.08.2012 Bestiller: LAEIDE Produsert for: Region øst		Produsert av: RESSURS, VEG- OG GATEPLANLEGGING Prosjektnummer: 105150 PROF-nummer: Rv4_Gran_105150r Arkivreferanse: Byggeværksnummer: Målestokk A1: 1500	
REGULERINGSPLAN Utarbeidet av: PIAMOR Kontrollert av: BJØRTH Godjent av: PIAMOR Konsulentarkiv: Tegningsnummer / revisjonsbokstav: GH002					



TEGNFORKLARING

	Eksisterende:	Planlagt:
Stikkrenne	—	—
Spillvannsledning	— PS	— VL
Vannledning	— SK FEQE A10-0,6	— Fjernvarme
Fjernvarme??	— Fjernvarme	— Fjernvarme
Fjernvarme *)	— Fjernvarme	— Fjernvarme

*) etter skisse fra Norske Varmeleveranser

Merknader

Det bør etableres ny overvannsledning langs ny miljøgate fra pr 1080-1450. Mellom 1450-1720 kan eksist. overvannsledning benyttes med eksist. utløp. Ny langsgående overvannsledning fra 1720-1920, som kobles på eksist. ved pr 1720. Dim 400mm (gj.snitt).

Overvannskum/sluk hver 35. meter.

Overvann ledes med utløp til bekk ved pr 1080.

Overvannsledning i eksist. rv. 4 som utgår bør fjernes/ tettes.

Revisjon	Revisjonen gjelder	Utarb	Kontr	Godkjent	Rev dato

Stasjons vegvesen

RV. 4 HP 03 SKØYEN - SAGSTUA
 AVLASTET VEG INKL MILJØGATE GRAN SENTRUM
 DRENERING OG VANNBEH. VA-LEDNINGER. PROFIL 1400-1775

REGULERINGSPLAN

Utarbeidet av	Kontrollert av	Godkjent av	Konsulentarkiv
PIAMOR	BJØRTH	PIAMOR	

Tegningsdato	15.08.2012
Bestiller	LAEIDE
Prosjekt for	Region est
Prosjektnummer	105150
PROF-nummer	Rv4_Gran_105150r
Bygghverksnummer	
Målestokk	A1 1500
Tegningsnummer / revisjonsbokstav	GH003



TEGNFORKLARING

	Eksisterende:	Planlagt:
Stikkrenne	—	—
Spillvannsledning	— PS	— VL
Vannledning	— SK FEQE A10-0,6	— Fjernvarme
Fjernvarme??	— Fjernvarme	— Fjernvarme
Fjernvarme •)	— Fjernvarme	— Fjernvarme

•) etter skisse fra Norske Varmeleveranser

Merknader

Det bør etableres ny overvannsledning langs ny miljøgate fra pr 1080-1450. Mellom 1450-1720 kan eksist. overvannsledning benyttes med eksist. utløp. Ny langsgående overvannsledning fra 1720-1920, som kobles på eksist. ved pr 1720. Dim 400mm (gj.snitt).

Overvannskum/sluk hver 35. meter.

Overvann ledes med utløp til bekk ved pr 1080.

Overvannsledning i eksist. rv. 4 som utgår bør fjernes/ tettes.

Revisjon	Revisjonen gjelder	Utarb	Kontr	Godjent	Rev dato
					Tegningsdato: 15.08.2012 Bestiller: LAEIDE Produsert for: Region øst
RV. 4 HP 03 SKØYEN - SAGSTUA AVLASTET VEG INKL MILJØGATE GRAN SENTRUM DRENERING OG VANNBEH. VA-LEDNINGER. PROFIL 1775-ENDE					Produsert av: RESSURS, VEG- OG GATEPLANLEGGING Prosjektnummer: 105150 PROF-nummer: Rv4_Gran_105150r Arkivreferanse: Byggeværknummer: Målestokk A1: 1500
REGULERINGSPLAN					
Utarbeidet av: PIAMOR	Kontrollert av: BJØRTH	Godjent av: PIAMOR	Konsulentarkiv:		Tegningsnummer / revisjonsbokstav: GH004