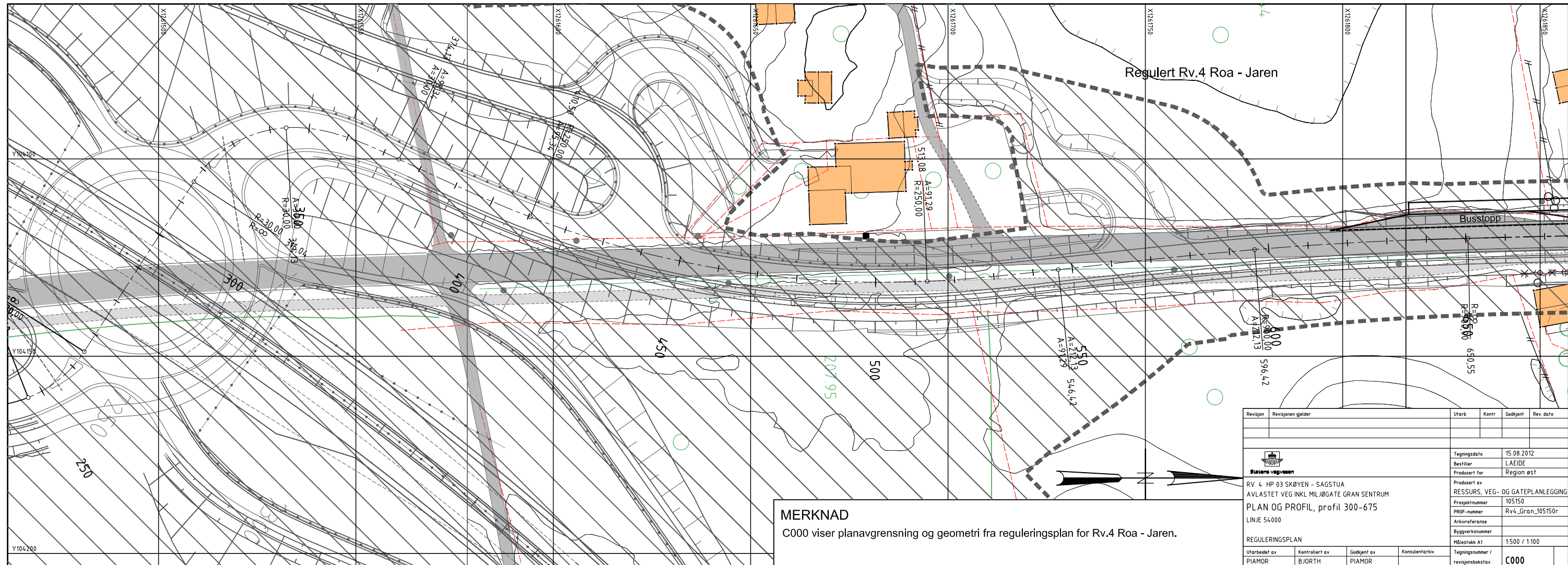
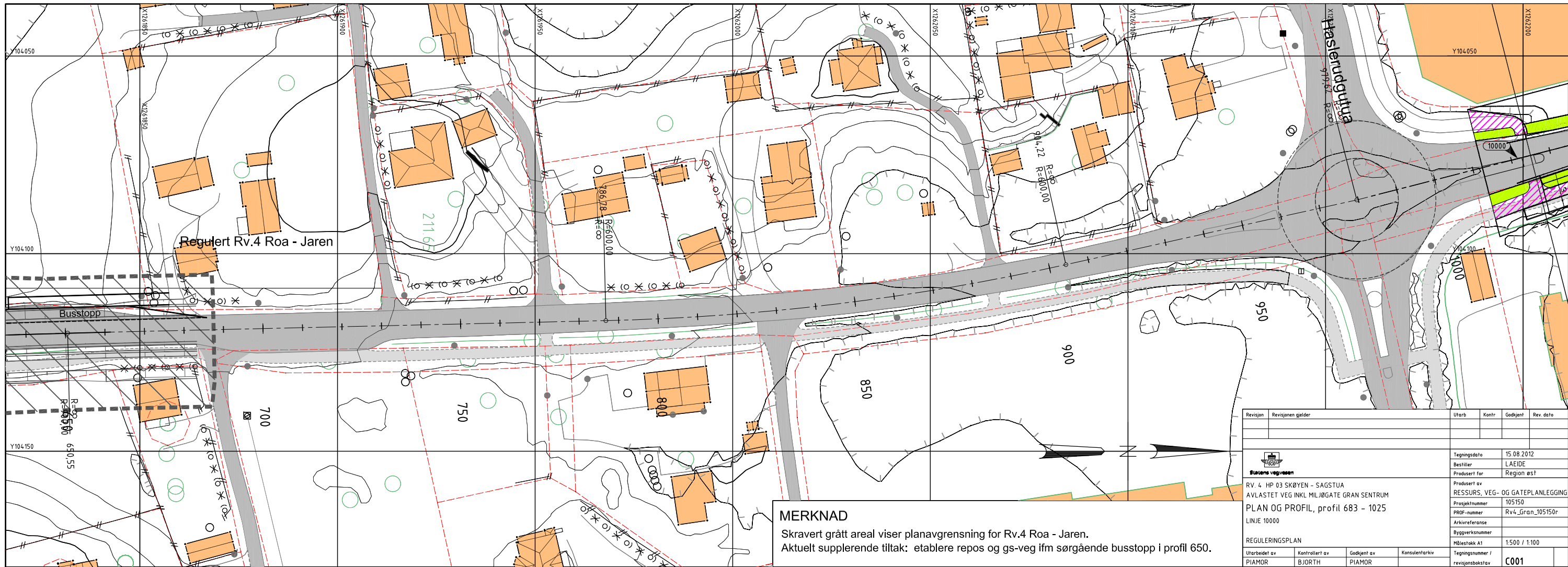
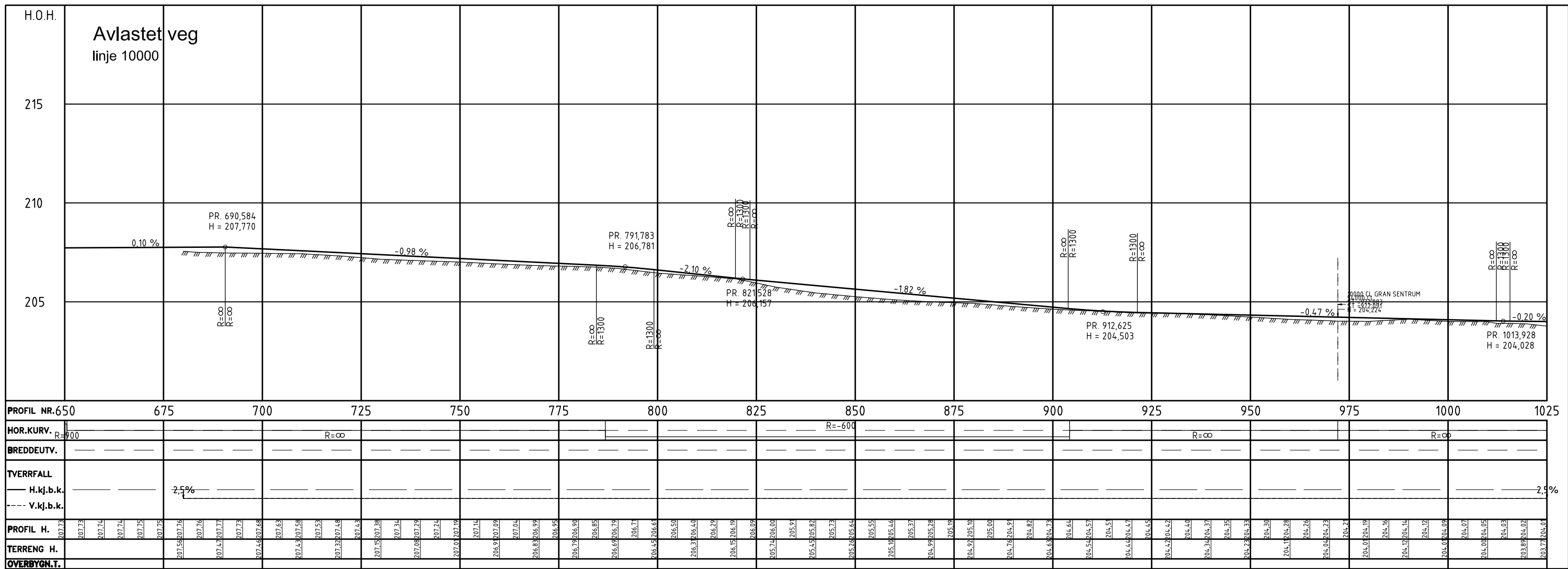


PROFIL NR.300	325	350	375	400	425	450	475	500	525	550	575	600	625	650	675
HOR. KURV.	R=∞	R=30	A=30	A=95			R=-250		A=91		A=212		R=90		R=∞
BREDEDEUTV.	1.53m	1.53m					0.30m	0.30m							
TVERRFALL	H.kj.b.k.	1.9%	2.2%	2.5%	2.5%		2.5%	0.0%	0.4%	2.5%	2.5%	2.5%	2.5%	2.5%	2.5%
	V.kj.b.k.														
PROFIL H.	207.76	207.57	207.57	208.00	208.00	208.00	207.97	207.97	207.97	207.97	207.97	207.97	207.97	207.97	207.97
TERRENG H.	207.76	207.57	207.57	208.00	208.00	208.00	207.97	207.97	207.97	207.97	207.97	207.97	207.97	207.97	207.97
OVERBYGN.T.															

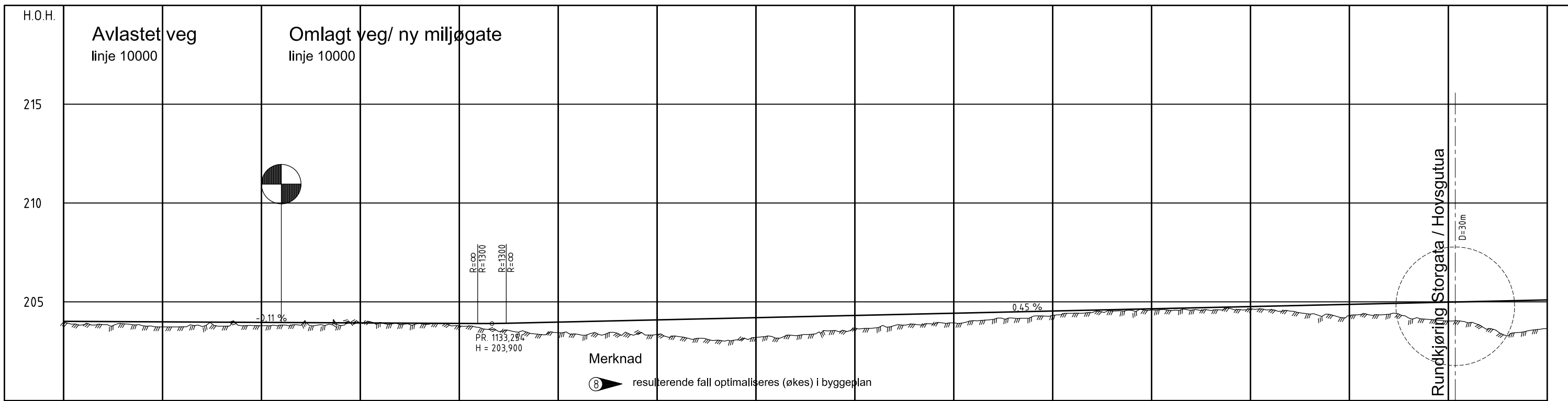


**MERKNAD**  
C000 viser planavgrensning og geometri fra reguleringsplan for Rv.4 Roa - Jaren.

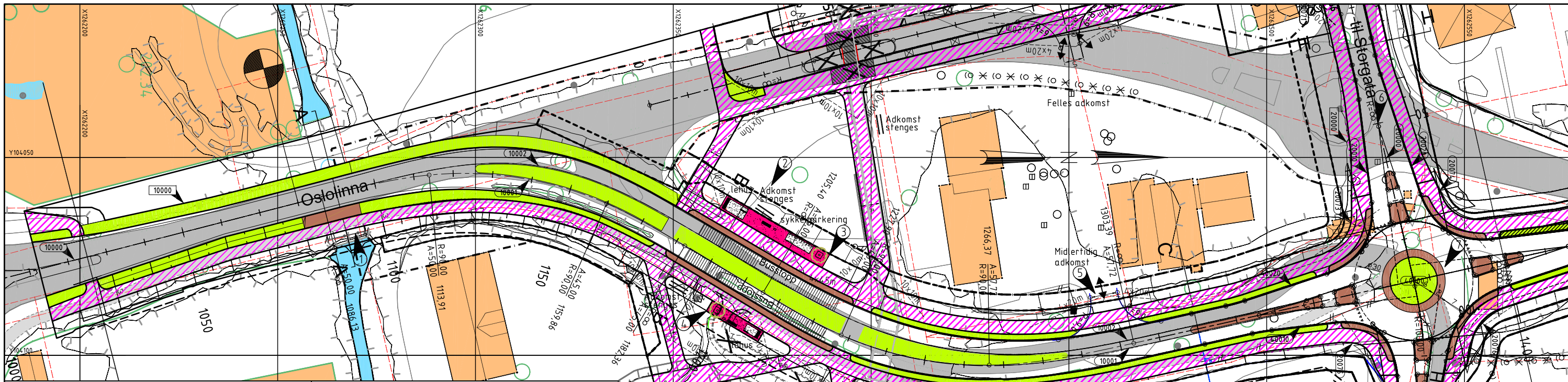
Revisjon	Revisjonen gjelder	Utarb	Kontr	Godkjent	Rev dato
RV. 4 HP 03 SKØYEN - SAGSTUA AVLASTET VEG INKL MILJØGATE GRAN SENTRUM PLAN OG PROFIL, profil 300-675 LINJE 54000					Tegningsdato 15.08.2012 Bestiller LAEIDE Produsert for Region øst Produert av RESSURS, VEG- OG GATEPLANLEGGING Prosjektnummer 105150 PROF-nummer Rv4_Gran_105150r Arkivreferanse Byggesaksnummer Målestokk A1 1:500 / 1:100 Tegningsnummer / revisjonsbokstav C000
Utarbeidet av	Kontrollert av	Godkjent av	Konsulentarkiv		
PIAMOR	BJØRTH	PIAMOR			



Revisjon	Revisjonen gjelder	Utb.	Kontr.	Godkjent	Rev. dato
RV. 4 HP 03 SKØYEN - SAGSTUA AVLASTET VEG INKL MILJØGATE GRAN SENTRUM PLAN OG PROFIL, profil 683 - 1025 LINJE 10000					Tegningsdato: 15.08.2012 Bestiller: LÆIDE Prosjekt for: Region øst
REGULERINGSPLAN					Produsert av: RESSURS, VEG- OG GATEPLANLEGGING Prosjektnummer: 105150 PROF-nummer: Rv4_Gran_105150r Arkivreferanse: Byggesaksnummer Målestokk: A1 1:500 / 1:100 Tegningsnummer / revisjonsbokstav: C001
Utarbeidet av:	Kontrollert av:	Godkjent av:	Konsulentarkiv		
PIAMOR	BJØRTH	PIAMOR			



PROFIL NR	1025	1050	1075	1100	1125	1150	1175	1200	1225	1250	1275	1300	1325	1350	1375	1400
HOR.KURV.			R=∞		A=50		R=90		A=45		R=90		A=58		R=∞	
BREDEDEUTV.																
TVERRFALL																
H.kj.b.k.			3,0%	3,0%	3,0%	6,0%	6,0%	3,0%	3,0%	3,0%	6,0%	6,0%	3,0%	3,0%		3,0%
V.kj.b.k.																
PROFIL H.	203,927040,03	203,917040,01	203,907040,01	203,897040,00	203,887040,00	203,877040,00	203,867040,00	203,857040,00	203,847040,00	203,837040,00	203,827040,00	203,817040,00	203,807040,00	203,797040,00	203,787040,00	203,777040,00
TERRENG H.	203,927040,03	203,917040,01	203,907040,01	203,897040,00	203,887040,00	203,877040,00	203,867040,00	203,857040,00	203,847040,00	203,837040,00	203,827040,00	203,817040,00	203,807040,00	203,797040,00	203,787040,00	203,777040,00
OVERBYGN.T.																



**Tegnforklaring**

- 10000 henvisning til linje
- 10000 henvisning til vegmodell
- eksist. eiendomsgrense
- anleggsbelte
- g/s-areal
- grøntrabatt
- beleggingsstein
- busstopp (kantsteinsstopp)
- bussholdeplass

**Merknader**

- eksisterende rekkverk mot bekk
- adkomster stenges
- detaljer holdeplass (sydgående) er vist på J011
- detaljer holdeplass (nordgående) er vist på J012
- midlertidig adkomst (se reg.bestemmelser)
- plan/profil Storgata/ Hovsgutua er vist på D001
- kryss Storgata/ Hovsgutua er vist på E003

Snitt A, B og C er vist i snitt på F001

Midlertidig adkomst

Adkomst stenges

1300

1350

1400

Revisjon	Revisjonen gjelder	Utb. nr.	Kontr.	Godkjent	Rev dato

Tegningsdato: 15.08.2012

Bestiller: LAEIDE

Region: øst

Prosjekt: RESSURS, VEG- OG GATEPLANLEGGING

PROJ-nummer: 105150

PROF-nummer: Rv4\_Gran\_105150r

Byggeværknummer: 1500 / 1:100

Målestokk A1

Tegningsnummer / revisjonsbokstav: C002

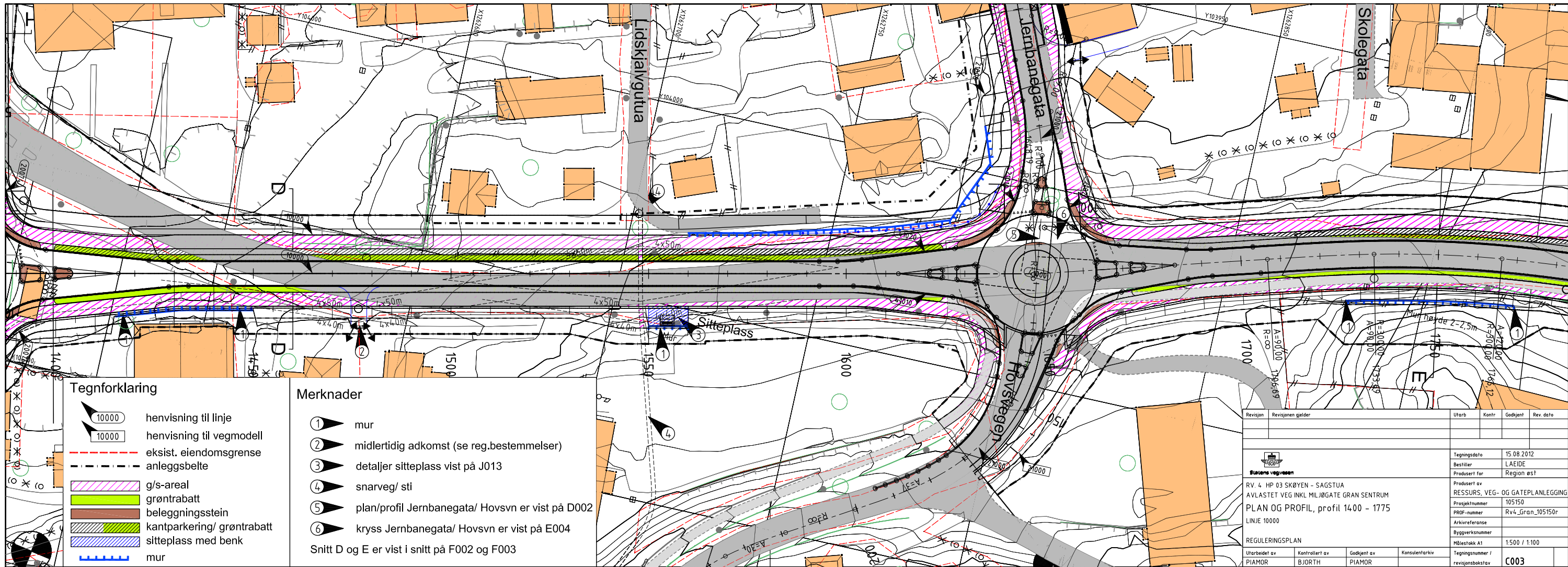
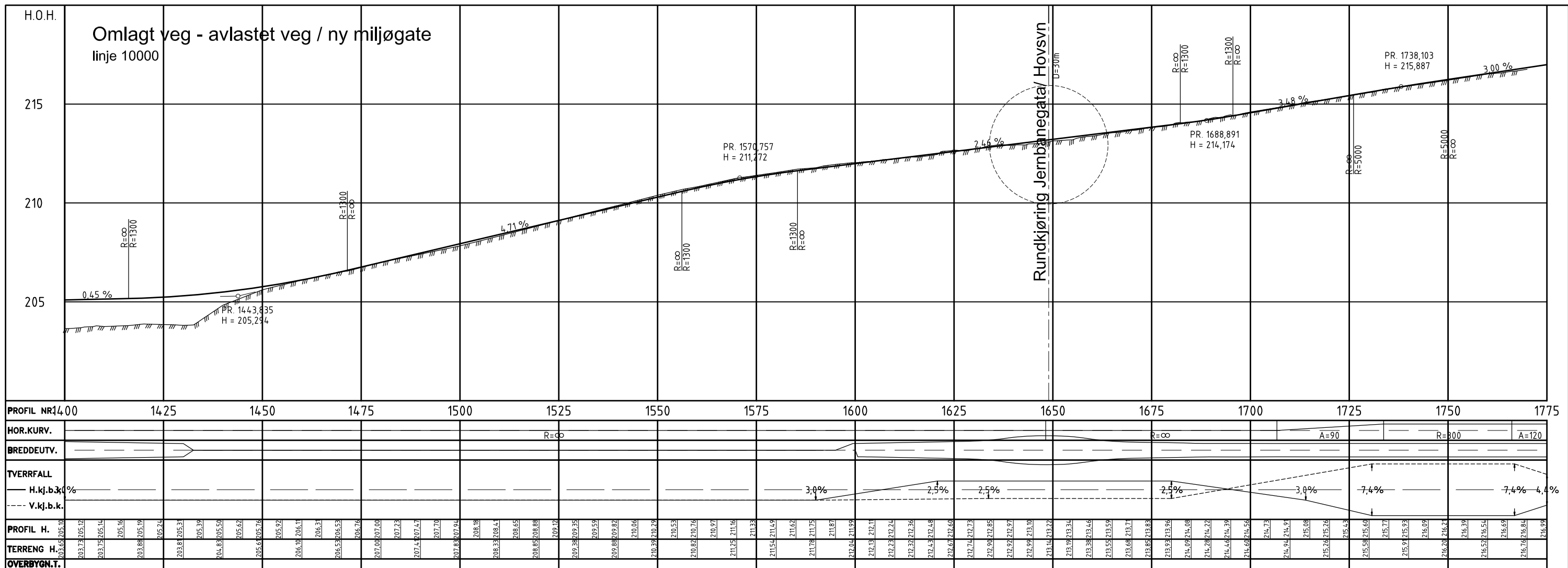
REGULERINGSPLAN

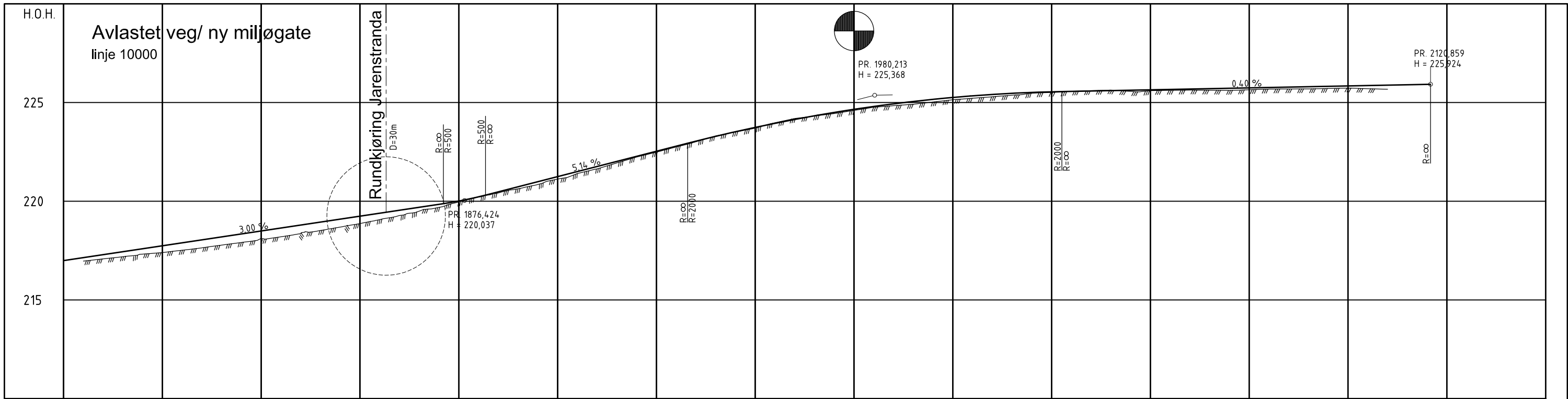
Utarbeidet av: PIAMOR

Kontrollert av: BJORTH

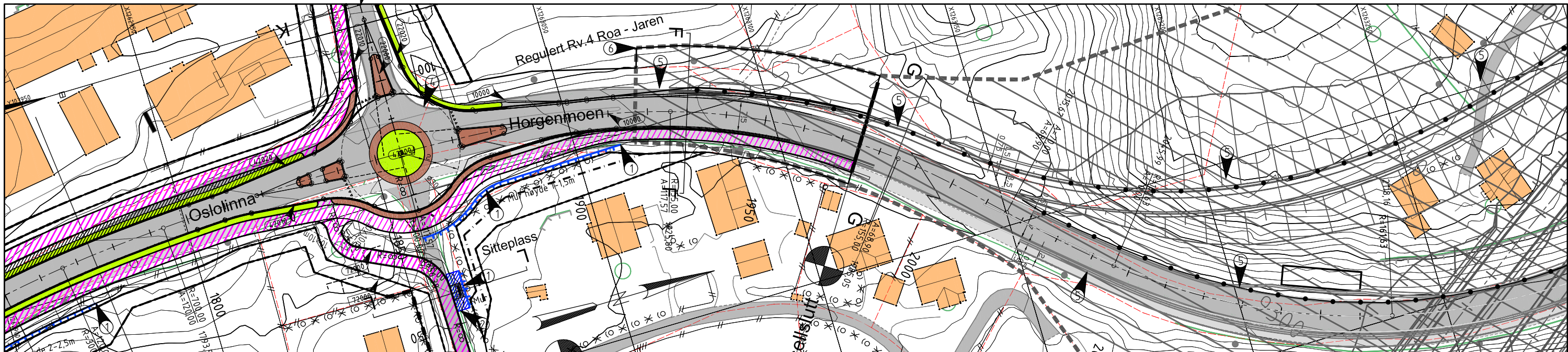
Godkjent av: PIAMOR

Konsulentarkiv





PROFIL NR	1775	1800	1825	1850	1875	1900	1925	1950	1975	2000	2025	2050	2075	2100	2125	2150																																																																																																																																										
HOR.KURV.	A=120		R=700			A=120			R=160	A=70		A=70		R=-162																																																																																																																																												
BREDEDETV.	0,00m																																																																																																																																																									
TVERRFALL	H.kj.b.k. 4%		2,5%			2,5%			8,0%		8,0%		0,0%		8,0%																																																																																																																																											
PROFIL H.	216,99	217,14	217,29	217,44	217,59	217,74	217,89	218,04	218,19	218,34	218,49	218,64	218,79	218,94	219,09	219,24	219,39	219,54	219,69	219,84	220,00	220,15	220,30	220,45	220,60	220,75	220,90	221,05	221,20	221,35	221,50	221,65	221,80	221,95	222,10	222,25	222,40	222,55	222,70	222,85	223,00	223,15	223,30	223,45	223,60	223,75	223,90	224,05	224,20	224,35	224,50	224,65	224,80	224,95	225,10	225,25	225,40	225,55	225,70	225,85	226,00	226,15	226,30	226,45	226,60	226,75	226,90	227,05	227,20	227,35	227,50	227,65	227,80	227,95	228,10	228,25	228,40	228,55	228,70	228,85	229,00	229,15	229,30	229,45	229,60	229,75	229,90	230,05	230,20	230,35	230,50	230,65	230,80	230,95	231,10	231,25	231,40	231,55	231,70	231,85	232,00	232,15	232,30	232,45	232,60	232,75	232,90	233,05	233,20	233,35	233,50	233,65	233,80	233,95	234,10	234,25	234,40	234,55	234,70	234,85	235,00	235,15	235,30	235,45	235,60	235,75	235,90	236,05	236,20	236,35	236,50	236,65	236,80	236,95	237,10	237,25	237,40	237,55	237,70	237,85	238,00	238,15	238,30	238,45	238,60	238,75	238,90	239,05	239,20	239,35	239,50	239,65	239,80	240,00
TERRENG H.	216,99	217,14	217,29	217,44	217,59	217,74	217,89	218,04	218,19	218,34	218,49	218,64	218,79	218,94	219,09	219,24	219,39	219,54	219,69	219,84	220,00	220,15	220,30	220,45	220,60	220,75	220,90	221,05	221,20	221,35	221,50	221,65	221,80	221,95	222,10	222,25	222,40	222,55	222,70	222,85	223,00	223,15	223,30	223,45	223,60	223,75	223,90	224,05	224,20	224,35	224,50	224,65	224,80	224,95	225,10	225,25	225,40	225,55	225,70	225,85	226,00	226,15	226,30	226,45	226,60	226,75	226,90	227,05	227,20	227,35	227,50	227,65	227,80	227,95	228,10	228,25	228,40	228,55	228,70	228,85	229,00	229,15	229,30	229,45	229,60	229,75	229,90	230,05	230,20	230,35	230,50	230,65	230,80	230,95	231,10	231,25	231,40	231,55	231,70	231,85	232,00	232,15	232,30	232,45	232,60	232,75	232,90	233,05	233,20	233,35	233,50	233,65	233,80	233,95	234,10	234,25	234,40	234,55	234,70	234,85	235,00	235,15	235,30	235,45	235,60	235,75	235,90	236,05	236,20	236,35	236,50	236,65	236,80	236,95	237,10	237,25	237,40	237,55	237,70	237,85	238,00	238,15	238,30	238,45	238,60	238,75	238,90	239,05	239,20	239,35	239,50	239,65	239,80	240,00
OVERBYGN.T.	216,99	217,14	217,29	217,44	217,59	217,74	217,89	218,04	218,19	218,34	218,49	218,64	218,79	218,94	219,09	219,24	219,39	219,54	219,69	219,84	220,00	220,15	220,30	220,45	220,60	220,75	220,90	221,05	221,20	221,35	221,50	221,65	221,80	221,95	222,10	222,25	222,40	222,55	222,70	222,85	223,00	223,15	223,30	223,45	223,60	223,75	223,90	224,05	224,20	224,35	224,50	224,65	224,80	224,95	225,10	225,25	225,40	225,55	225,70	225,85	226,00	226,15	226,30	226,45	226,60	226,75	226,90	227,05	227,20	227,35	227,50	227,65	227,80	227,95	228,10	228,25	228,40	228,55	228,70	228,85	229,00	229,15	229,30	229,45	229,60	229,75	229,90	230,05	230,20	230,35	230,50	230,65	230,80	230,95	231,10	231,25	231,40	231,55	231,70	231,85	232,00	232,15	232,30	232,45	232,60	232,75	232,90	233,05	233,20	233,35	233,50	233,65	233,80	233,95	234,10	234,25	234,40	234,55	234,70	234,85	235,00	235,15	235,30	235,45	235,60	235,75	235,90	236,05	236,20	236,35	236,50	236,65	236,80	236,95	237,10	237,25	237,40	237,55	237,70	237,85	238,00	238,15	238,30	238,45	238,60	238,75	238,90	239,05	239,20	239,35	239,50	239,65	239,80	240,00



- Tegnforklaring**
- 10000 henvisning til linje
  - 10000 henvisning til vegmodell
  - eksist. eiendomsgranse
  - anleggsbelte
  - g/s-areal
  - grøntrabatt
  - beleggingsstein
  - kantparkering/ grøntrabatt
  - sitteplass med benk
  - mur
  - vegrekkverk

- Merknader**
- ① mur
  - ② detaljer sitteplass vist på J013
  - ③ plan/profil Jarenstranda er vist på D003
  - ④ kryss Jarenstranda er vist på E005
  - ⑤ rekkverk
  - ⑥ regulert Rv. 4 Roa - Gran
- Snitt F-G er vist i snitt på F004.
- Overlapp mellom reg.planer mellom profil 1916-1975 mht tilpasning av vegen (fjerner eksist. kanalisering)

Revisjon	Revisjonen gjelder	Utarb	Kontr	Godjent	Rev dato
		Tegningsdato 15.08.2012 Bestiller LAEIDE Produsert for Region øst			
RV. 4 HP 03 SKØYEN - SAGSTUA AVLASTET VEG INKL MILJØGATE GRAN SENTRUM PLAN OG PROFIL, profil 1775-1975 (PARSELLSLUTT) LINJE 10000		Produsert av RESSURS, VEG- OG GATEPLANLEGGING Prosjektnummer 105150 PROF-nummer Rv4_Gran_105150r Arkivreferanse Byggverknummer Målestokk A1 1500 / 1:100 Tegningsnummer / revisjonsbokstav C004			
Utarbeidet av PIAMOR	Kontrollert av BJORTH	Godjent av PIAMOR	Konsulentarkiv		