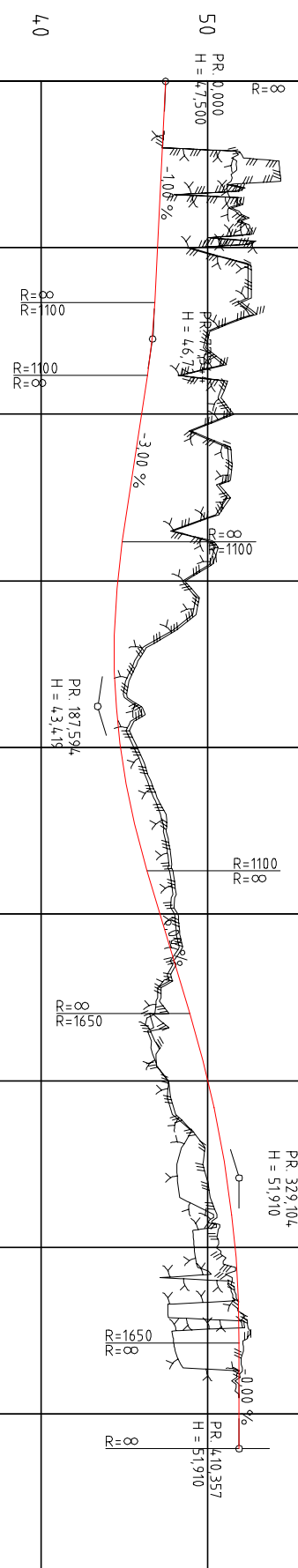
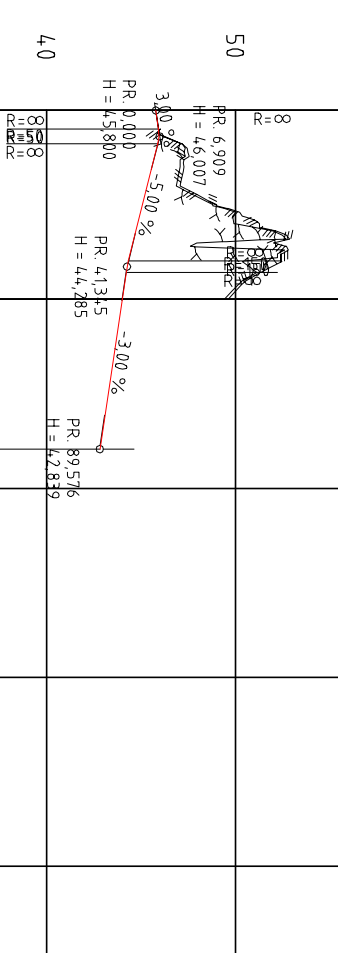


H.0.H.	24300	Godviksvingene mellom prosjekterte rundkjøringer Plantegning D6b og D6z	
60			
50			
40			



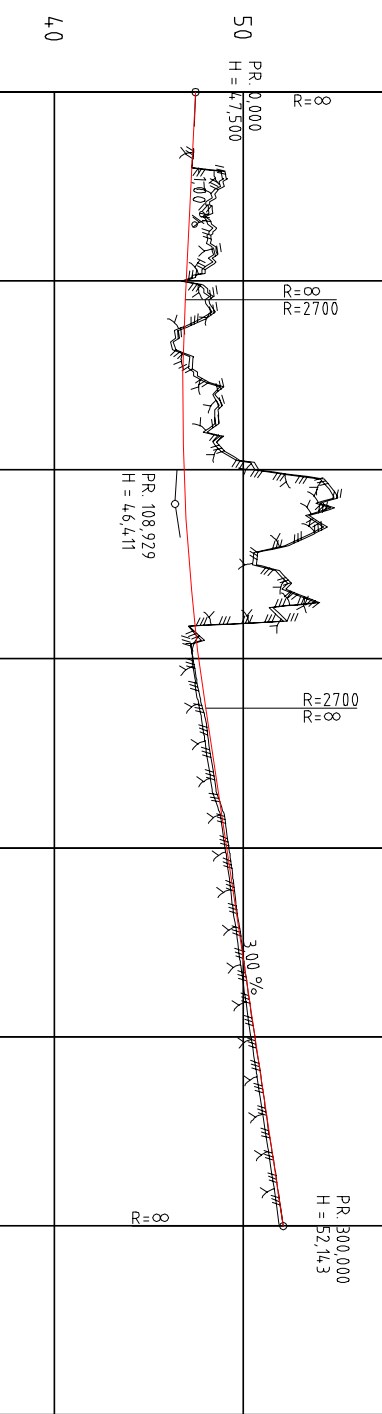
PROFIL NR.	0	50	100	150	200	250	300	350	400	450
HOR. KURV.	$R=\infty$	$A=95$	$R=1175$	$A=93541$	$A=115$	$A=115$	$R=250$	$R=250$	$R=\infty$	$A=110$
BREDEDEUTV.	$R=\infty$	$0.60m$	$0.60m$	$0.30m$	$0.30m$	$0.30m$	$0.30m$	$0.60m$	$0.60m$	$0.60m$
TVERRFALL		0.30%	0.0% - 8.0%	0.9%	8.0%	8.0%	8.0%	8.0%	8.0%	1.5% - 13.9%
PROFIL H.	47.50	47.30	47.20	47.10	47.00	46.90	46.80	46.70	46.60	46.50
TERRRENG H.	47.50	47.30	47.20	47.10	47.00	46.90	46.80	46.70	46.60	46.50
OVERBYGN.T.										

H.0.H.	24400	Adkomst til P-plass for kollektivterminal Plantegning D6d	
60			
50			
40			

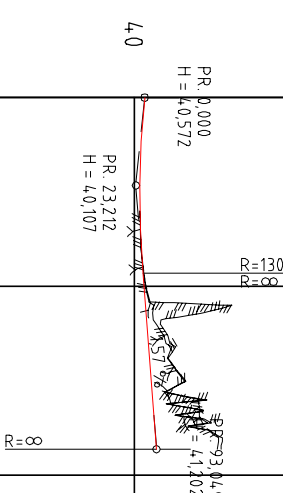


PROFIL NR.	0	50	100	150	200
HOR. KURV.	$R=\infty$	$R=15$	$R=\infty$	$R=\infty$	$R=\infty$
BREDEDEUTV.					
TVERRFALL		0.9% - 6.9%	0.9%		
PROFIL H.	45.80	45.85	45.35	44.35	43.75
TERRRENG H.	45.80	45.85	45.35	44.35	43.75
OVERBYGN.T.					

H.0.H.	24500	Justert Godviksvingene fra Bergen Plantegning D6f	
60			
50			
40			



H.0.H.	24600	Rampe fra Sotra til kollektivterminal Plantegning D6f	
60			
50			
40			



PROFIL NR.	0	50	100	150	200	250	300	350
HOR. KURV.	$R=\infty$	$A=14.0$	$R=375$	$A=14.0$	$R=\infty$	$R=\infty$	$R=\infty$	$R=\infty$
BREDEDEUTV.								
TVERRFALL		0.30% - 3.0%	3.0%	8.0%	3.0%	3.0%	3.0%	3.0%
PROFIL H.	47.50	47.40	47.30	47.20	47.10	47.00	46.90	46.80
TERRRENG H.	47.50	47.30	47.20	47.10	47.00	46.90	46.80	46.70
OVERBYGN.T.								

PROFIL NR.	0	50	100	150	200
HOR. KURV.	$R=\infty$	$A=55$	$R=100$	$R=225$	$R=\infty$
BREDEDEUTV.					
TVERRFALL		3.0%	0.9%	0.9%	
PROFIL H.	40.57	40.4	40.32	40.25	40.2
TERRRENG H.	40.57	40.32	40.32	40.39	40.4
OVERBYGN.T.					

Revisjon Revisjonen gjelder: 2AA 2EA
 Utarbeidet av: Sjuravåneit
 Kontrollert av: Sjuravåneit
 Godkjent av: Sjuravåneit
 Revisjonsnummer: 128055R_20
 Prosjekt: Rv 555 Sambandet Sotra-Bergen
 Tegningsnummer: 113001/13001A3/1/2M
 D68