

Produktspesifikasjon

Datagruppe:	10	Alle
Vegobjekttype:	10.440	Nødtelefon (ID=180)
Datakatalog versjon:	2.27 - 913	
Sist endret:	2019-08-29	
Definisjon:	Fast montert telefon i tunneler eller på høyfjellsoverganger til bruk i nødsfall.	
Kommentar:		

Oppdateringslogg

Dato	Datakatalog versjon	Endringer
2014-04-10		Første versjon
2015-03-19		Krav til nøyaktighet endret fra 10 cm til 1 m
2016-06-23		Ny tillatt verdi "Uavklart" på egenskapen "Vedlikeholdsansvarlig"
2016-11-01		"Driftsmerking" er endret fra opsjonell til betinget
2017-03-17		Nye egenskaper "Eier", "Produsentnavn" og "Produktnavn"
2017-12-15		Egenskapstype "Eier" og "Vedlikeholdsansvarlig": Ny TV "Stat, Nye Veier". Verdi "Stat" endret til "Stat, Statens vegvesen"
2018-11-14		Mindre justering som følge av endring i Datakatalogen
2019-08-29	2.17 - 851	Mindre justering som følge av endring i Datakatalogen

1. Kjente bruksområder og behov

Her listes kjente bruksområder for dataene, og hvilke behov disse bruksområdene har.

Bruksområde	Behov	Eksempel
Trafikksikkerhet	Plassering	Vegtrafikksentralen og Nødetatene trenger å vite hvor telefonen er
Drift og vedlikehold	Plassering, type	

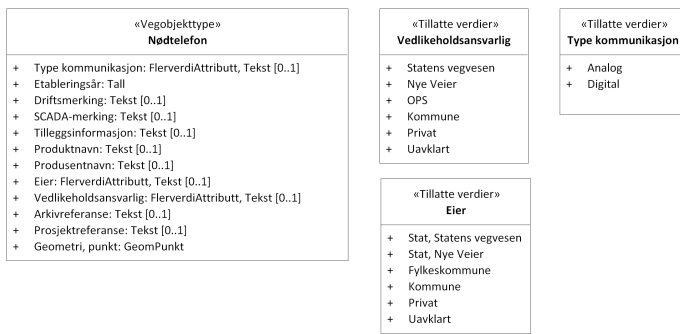
2. Innhold og struktur

2.1 UML-skjema

«Vegobjekttype» Nødtelefon
+ Type kommunikasjon: FlerverdiAttributt, Tekst [0..1] + Etableringsår: Tall + Driftsmerking: Tekst [0..1] + SCADA-merking: Tekst [0..1] + Tilleggsinformasjon: Tekst [0..1] + Produktnavn: Tekst [0..1] + Produsentnavn: Tekst [0..1] + Eier: FlerverdiAttributt, Tekst [0..1] + Vedlikeholdsansvarlig: FlerverdiAttributt, Tekst [0..1] + Arkivreferanse: Tekst [0..1] + Prosjektreferanse: Tekst [0..1] + Geometri, punkt: GeomPunkt
<i>constraints</i> {Driftsmerking: Påkrevd om merking finnes} {Eier: Påkrevd når eier avviker fra vegeier.} {SCADA-merking: Skal angis om den eksisterer på stedet} {Vedlikeholdsansvarlig: Påkrevd når vedlikeholdsansvarlig ikke er Statens vegvesen}

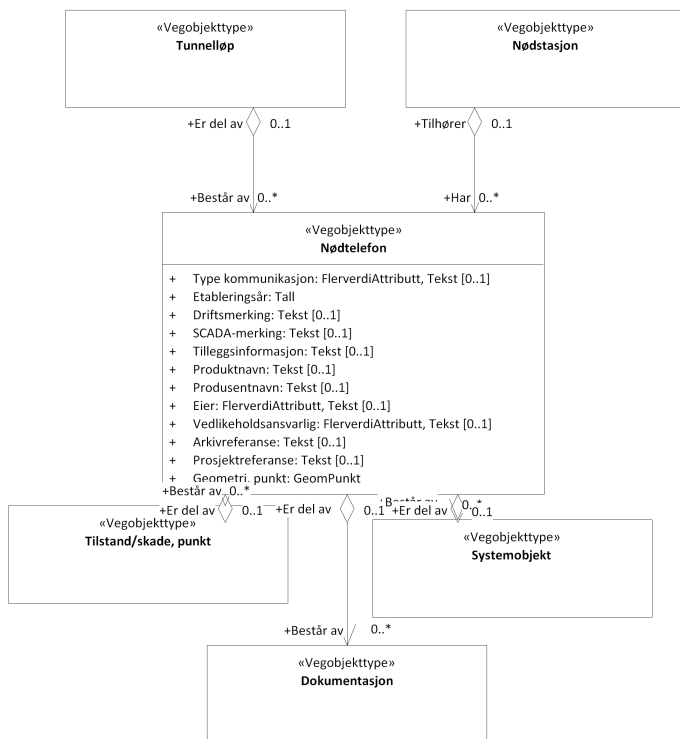
Figur 1: UML-skjema med betingelser

Tillatte verdier



Figur 2: UML-skjema tillatte verdier

UML-skjema med assosiasjoner



Figur 3: UML-skjema med assosiasjoner

2.2 Beskrivelse av vegobjekttype og tilhørende egenskapstyper

Vegobjekttype

Navn vegobjekttype:

Definisjon:

Representasjon i vegnettet:

Sideposisjon:

Kj◊refelt:

Nødtelefon

Fast montert telefon i tunneler eller på høyfjelloverganger til bruk i nødsfall.

punkt

Relevant

Ikke relevant

Egenskapstyper - geometri - tillatte verdier

Tabellen beskriver hver egenskapstype tilhørende vegobjekttypen.

Egenskapstypenavn:	Navn på egenskapstypen (attributtet)
Verdi:	Viser tillatte verdier for gitt egenskapstype
Datatype:	Viser datatype og feltlengde. T=Tekst, H=Heltall, D=desimaltall, DATO=dato, FVH/FVT=kodeliste som kan inneholde lister med heltall eller tekster. Heltall bak datatypen viser antall tegn/siffer.
Betingelse:	Angir egenskapstypens viktighet A = Absolutt påkrevd. Krav om verdi for å kunne lagre forekomst P = Påkrevd - Krav om verdi, men mulig å lagre forekomst uten verdi B = Betinget - Krav om verdi når gitte forutsetninger inntreffer O = Opsjonell - Ikke krav om verdi S = Opsjonell spesialinformasjon - Benyttes for spesielle formål. Ikke krav om verdi U = Utgår - Egenskapstype vil bli tatt ut av NVDB. Det skal ikke registreres nye data til denne. Slike egenskaper får prefiks 'Utgår_'
Beskrivelse:	Viser definisjon av egenskapstype, samt eventuell merknad knyttet til registrering av data

Standard egenskapstyper

Egenskapstypenavn Tillatte verdier	Datatype	Betingelse	Beskrivelse	ID
Type kommunikasjon	FVT 30	O	Angir type kommunikasjon for vegobjektet.	9855
Analog				16021
Digital				16022
Etableringsår	H 4	P	Angir hvilket år vegobjektet ble etablert på stedet.	4067
Driftsmerking	T 50	B	Identitet/navn på forekomst, normalt synlig på stedet. Merknad: Påkrevd om merking finnes	10474
SCADA-merking	T 50	B	Driftsmerking rettet spesifikt mot systemet SCADA. . Merknad: Skal angis om den eksisterer på stedet	11717
Produsent	T 50	P	Angir navn på produsent/fabrikant av vegobjektet.	1540
Produktnavn	T 200	P	Angir produktnavn for vegobjektet. Produktnavn kan inneholde modellnavn, typebetegnelse, typenummer og evt. serienummer.	3787
Tilleggsinformasjon	T 250	O	Supplerende informasjon om vegobjektet som ikke framkommer direkte av andre egenskapstyper.	11588
Arkivreferanse	T 250	O	Gir referanse/link til ytterligere informasjon om vegobjektet. Fortrinnsvis til vegveiers eget arkivsystem. Kan være til mappe/sak med tilgang til ulik informasjon eller direkte til et dokument. Merknad: Egenskapstype er til utprøving. Kan bli justering	11670
Prosjektreferanse	T 200	B	Referanse til prosjekt. Det benyttes samme prosjektreferanse som på tilhørende Veganlegg (VT30). Benyttes for å lettere kunne skille nye data fra eksisterende data i NVDB. Merknad: Skal angis for nye vegobjekter som overføres fra et utbyggings- eller vedlikeholdsprosjekt.	11095
ProsjektInternObjekt_ID	T 250	O	Objektmerking. Unik innenfor tilhørende vegprosjekt.	12336
Eier	FVT 50	B	Angir hvem som er eier av vegobjektet. Merknad: Påkrevd når eier avviker fra vegveier. Det skal angis eier på alle vegobjekt tilhørende Nye Veier AS	10986
Stat, Statens vegvesen				18368
Fylkeskommune				18369
Kommune				18370
Privat				18371
Uavklart			Verdi benyttes inntil det er avklart hvem som er eier (ingen verdi tolkes som at vegveier er eier).	18372
Stat, Nye Veier				18664

Vedlikeholdsansvarlig	FVT 50	B	Angir hvem som er ansvarlig for vedlikehold av vegobjektet. Merknad: Skal angis om vedlikeholdsansvarlig avviker fra eier av vegobjektet. Skal angis for alle vegobjekter tilhørende Nye Veier AS	8075
Statens vegvesen				10469
Kommune				10547
Privat				10625
Uavklart				17724
Nye Veier				18747
OPS				18876
Fylkeskommune				19941
Utgår_Plassering	FVT 50	U	Angir plassering.	3741
I kiosk				4740
I skap				4741

Geometri egenskapstyper

Egenskapstypenavn	Datatype	Betingelse	Beskrivelse	ID
Geometri, punkt	GP	P	Gir punkt som geometrisk representerer objektet. Merknad: Grunnriss: Samme som for Nødstasjon. Høydereferanse: Ikke påkrevd.	4837

3. Kvalitetskrav

Kravmatrisen viser de forskjellige krav som stilles til kvalitet på de data som ligger i NVDB for den eller de objekttyper som er behandlet i dette dokumentet. Kravene går på:

Aktualitet = tidsfrist for oppdatering i NVDB i forhold til når fysisk objekt er driftsatt

Fullstendighet = krav til hvor komplett innlegging av objekt eller egenskap skal være

Konsistens = krav til sammenheng mellom objekter av samme eller forskjellig datatype

Kvalitetskravklasser:

1 = Europa- og rik sveger

2 = Fylkesveger

3 = Kommunale veger

4 = Private veger og skogsbilveger

Kravene under er gitt i henhold til ny datamodell, og viser maksimalt tillatt avvik

Krav nr	Kvalitets-element	Kvalitetsmål	Rel.vegob type	Egenskap type	Beskrivelse	Kvalitetsklasse			
						1	2	3	4
1229	Fullstendighet, manglende data	Andel manglende data		0	Alle Nødtelefon skal være registrert	0 %	0 %		
1230	Aktualitet	Tidsperiode, forsinkelse		0	Data skal være inne i NVDB innen angitt frist	90 dager	90 dager		
1232	Fullstendighet, manglende data	Andel manglende data		Geometri, punkt	Geometri, punkt skal være angitt på alle objekter	0 %	0 %		
1233	Absolutt stedfestings-nøyaktighet	Middelverdi av feil i stedfestings-nøyaktighet		Geometri, punkt	Avvik i posisjon skal være innenfor gitt verdi	1 m	1 m		
1231	Fullstendighet, manglende data	Andel manglende data		Etableringsår	Installeringsår skal være angitt på alle objekter	0 %	0 %		
2336	Fullstendighet, manglende data	Andel manglende data		Driftsmerking	Driftsmerking skal være angitt om merking finnes	0 %	0 %		

2515	Fullstendighet, manglende data	Andel manglende data		Eier	Eier skal være angitt når eier avviker fra vegeier.	0 %	0 %		
1234	Fullstendighet, manglende data	Andel manglende data		Vedlikeholdsansvarlig	Vedlikeholdsansvarlig skal være angitt når vedlikeholdsansvarlig ikke er Statens vegvesen	0 %	0 %		
1235	Konseptuell konsistens	Andel objekter med avvik fra regler i det konseptuelle skjemat	Nødstasjon	0	Nødtelefon skal ha Nødstasjon som morobjekt	0 %	0 %		
1236	Konseptuell konsistens	Andel objekter med avvik fra regler i det konseptuelle skjemat	Nødstasjon	0	Nødstasjon skal være plassert innen 20m fra Nødstasjon som er morobjekt	0 %	0 %		

4. Innsamlingsregler med eksempler

Nr 1	Regel:	Et Nødtelefon-objekt skal registreres for hver nødtelefon ute på vegen i henhold til kravmatrisa. Informasjon om plassering angis på morobjektet Nødstasjon.
------	--------	---

Nødtelefon i kiosk



Nødtelefon plassert i ulike type kiosker.

Driftsmerking : xxxx

Etableringsår : 2009

Nødtelefon i skap



Driftsmerking : mnn

Etableringsår : 2005