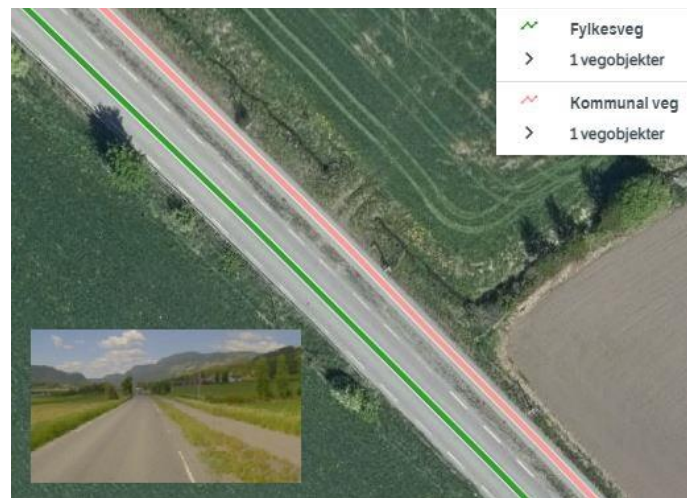


Produktspesifikasjon for GSV langs annen vegkategori (949)



*Figur 1 Kommunal gang- og sykkelveg langs fylkesveg 2522 i Øyer
(Foto: Fra Vegkart og vegbilde, Statens vegvesen)*

Innhold

1	Innledning	2
2	Om vegobjekttypen	2
3	Bruksområder	2
4	Registreringsregler med eksempler	3
5	Relasjoner	8
6	Egenskapstyper	8
7	UML-modell	9

1 Innledning

Dette er en produktspesifikasjon for vegobjekttypen GSV langs annen vegkategori i NVDB. Produktspesifikasjon er oppdatert i henhold til Datakatalogversjon 2.28

Sist oppdatert dato: 2022.03.14

2 Om vegobjekttypen

Tabell 2-1 gir generell Informasjon om vegobjekttypen hentet fra Datakatalogen

Tabell 2-1 Informasjon om vegobjekttypen

Navn vegobjekttype:	GSV langs annen vegkategori
Definisjon:	Gang-/sykkelvegstreking der gang-/sykkelveg og parallell kjøreveg forvaltes av ulike vegmyndigheter og dermed også tilhører ulike vegkategorier. Eksempelvis kommunal gang-/sykkelveg langs fylkesveg.
Representasjon i vegnettet:	Streking
Kategoritilhørighet	Kategori 1 - Nasjonale data 1
Sideposisjonsrelevant:	Nei
Kjørefeltrelevant:	Nei
Krav om morobjekt	Nei
Kan registreres på konnekteringslenke	Ja

3 Bruksområder

Tabell 3-1 gir oversikt over viktige bruksområder for NVDB-data. Det er markert hvilke av disse som er aktuelt for denne vegobjekttypen. I noen tilfeller er det gitt mer utfyllende informasjon.

Tabell 3-1 Oversikt over bruksområder

Bruksområde	Relevant	Utfyllende informasjon
NTP - Oversiktsplanlegging		
Vegnett - navigasjon	X	
Statistikk	X	
Beredskap		
Sikkerhet		
ITS		
VTS – Info		
Klima – Miljø		
Vegliste – framkommelighet		
Drift og vedlikehold	X	
Annet bruksområde		

4 Registreringsregler med eksempler

4.1 Registreringsregler

Nedenfor presenteres regler for registrering av data knyttet til gjeldende vegobjekttype. For noen regler er det i kolonne til høyre referert til utfyllende eksempler.

Nr.	Regel	Eks.
1	Generelt	
a	En forekomst av vegobjekttype <i>GSV langs annen vegkategori</i> i NVDB gjenspeiler der en gang- og sykkelvegstreking og parallell kjøreveg forvaltes av ulike vegmyndigheter og dermed tilhører ulike vegkategorier.	
b	Vegobjekttypen brukes der gang- og sykkelvegen er for gående og syklende tilhørende den parallelle kjørevegen med en annen vegkategori.	
c	Denne vegobjekttypen ble i utgangspunktet laget for å følge opp kommunale gang- og sykkelveger langs fylkesveg, men kan brukes til andre varianter ved behov.	
d	Eksempler i kap. 4.2 viser <i>GSV langs annen vegkategori</i> og hvordan disse skal registreres.	4.2.1 4.2.2 4.2.3
2	Omfang – hva skal registreres	
a	Vegobjekttypen <i>GSV langs annen vegkategori</i> skal legges på alle kommunale gang- og sykkelveger som går parallelt med en fylkesveg og disse er for gående og syklende tilhørende fylkesvegen.	
b	Vegobjekttypen kan også brukes på andre vegkategorier ved behov, for eksempel fylkeskommunal gang – og sykkelveg langs riksveg.	
c	Ved endring av vegkategori og/eller vegnummer på kjørevegen, må egenskapsdata for objektet <i>GSV langs annen vegkategori</i> oppdateres.	
d	Etter et eventuelt omklassifiseringsvedtak som gjør at gang- og sykkelvegen får samme vegkategori som kjørevegen, lukkes objektet med samme dato som endring av vegkategori.	
3	Forekomster – oppdeling ved registrering	
a	En forekomst av vegobjekttypen <i>GSV langs annen vegkategori</i> skal registreres som ett vegobjekt med en NVDBID.	

Nr.	Regel	Eks.
4	Egeometri	
a	Et objekt av typen <i>GSV langs annen vegkategori</i> skal ikke ha egeometri.	
5	Egenskapsdata	
a	Det framkommer av oversikten i kapittel 6.1 hvilke egenskapstyper som kan angis for denne vegobjekttypen. Her framkommer det også hvilken informasjon som er absolutt påkrevd (1), påkrevd (2), betinget (3) og opsjonell (4). I kapittel 7.3 finnes UML-modell som gir oversikt over egenskaper og tilhørende tillatte verdier.	
b	Egenskapstypene <i>Vegkategori</i> og <i>Vegnummer</i> for kjørevegen gang- og sykkelvegen følger, skal registreres.	
6	Relasjoner	
a	Vegobjekttypen <i>GSV lang annen vegkategori</i> har ingen relasjoner til andre vegobjekttyper i NVDB.	
7	Lignende vegobjekttyper i Datakatalogen	
a	Ingen.	
8	Stedfesting til vegnettet i NVDB	
a	Vegobjekttypen <i>GSV langs annen vegkategori</i> stedfestes normalt fra port til port i nettverket. Objektet stedfestes på gang- og sykkelvegen som går langs en kjøreveg med annen vegkategori.	

4.2 Eksempler

4.2.1 Kommunal gang- og sykkelveg langs fylkesveg på Kvam, Nord-Fron

Eksempelet viser en kommunal gang- og sykkelveg (rosa linje) langs en fylkesveg (grønn linje) på Kvam (bildet til venstre). Objekttypen *GSV langs annen vegkategori* skal stedfestes til gang- og sykkelvegen som vist på bildet til høyre (rød linje).

**VEGSYSTEMREFERANSE:**

3436 KV 3000 G S2D100
m0-251

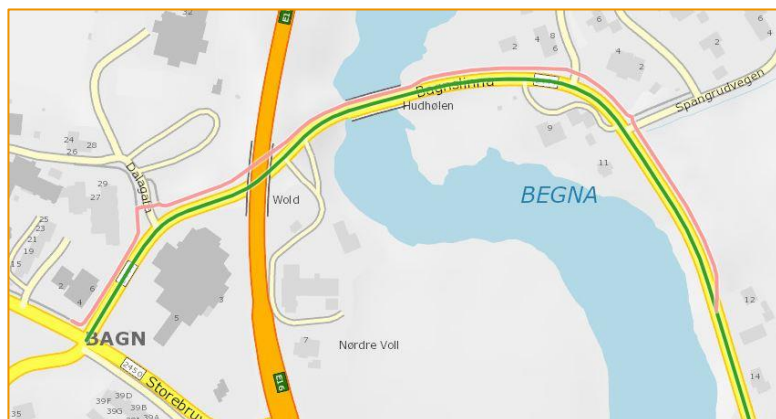
EGENSKAPSDATA:

- Vegkategori= Fv
- Vegnummer= 2602

Foto: Vegkart

4.2.2 Kommunal gang- og sykkelveg langs fylkesveg i Bagn, Sør-Aurdal

Eksempelet viser en kommunal gang- og sykkelveg (rosa linje) langs en fylkesveg (grønn linje) i Bagn (på det øverste bildet). Objekttypen *GSV langs annen vegkategori* skal stedefestes til gang- og sykkelvegen som vist på det nederste bildet (rød linje).



VEGSYSTEMREFERANSE:
3449 KV 1004 G S2D100 m0-657

EGENSKAPSDATA:
- Vegkategori= FV
- Vegnummer= 2444

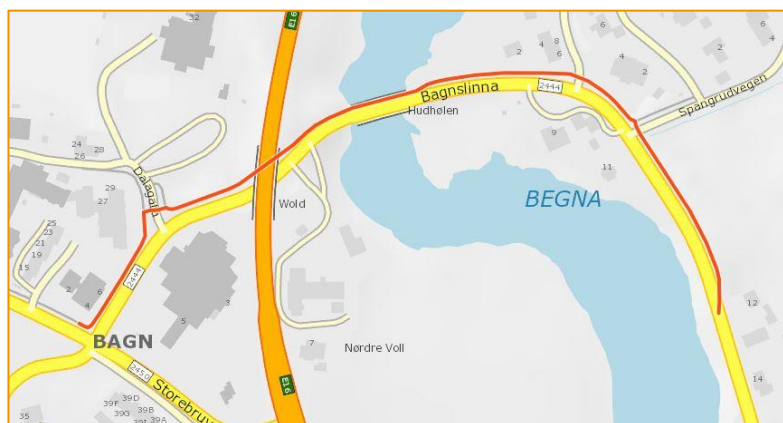


Foto: Vegkart

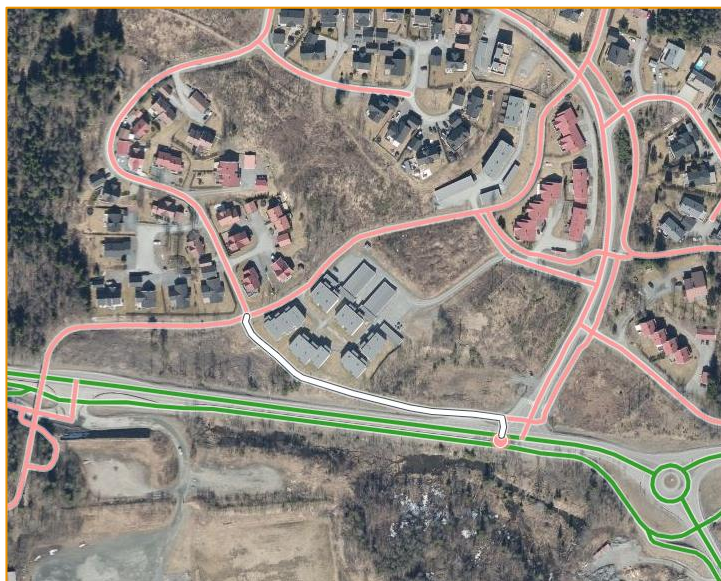
4.2.3 Eksempler på strekninger i Larvik og Gjøvik som ikke registreres med objekttypen *GSV langs annen vegkategori*

Vegobjekttypen *GSV langs annen vegkategori* brukes der gang- og sykkelvegen er for gående og syklende tilhørende den parallelle kjørevegen med en annen vegkategori. Her er to eksempler på strekninger som kanskje ikke skal ha vegobjekttypen *GSV langs annen vegkategori* selv om de går parallelt med kjørevegen.



Kommunal gsv langs fv. 302 i Larvik.

Objekttypen *GSV langs annen vegkategori* er her stedfestet på kommunal gang- og sykkelvegen som vist med rød linje (fylkesvegen vist med grønn linje). Strekningen markert med gult er også kommunal gang- og sykkelveg, men denne fører kun trafikk til det kommunale vegnettet.



Kommunal gsv langs fv. 2368 i Gjøvik.

Strekningen markert med hvitt er en kommunal gang- og sykkelveg som delvis går parallelt med fylkesvegen (grønn linje). Denne kommunale gang- og sykkelvegen fører trafikken for gående og syklende til det kommunale vegnettet, og bør derfor ikke ha vegobjekttypen *GSV langs annen vegkategori*.

Foto: Vegkart

5 Relasjoner

Vegobjekttypen *GSV lang annen vegkategori* har ingen relasjoner til andre vegobjekttyper i NVDB.

6 Egenskapstyper

I det følgende beskrives egenskapstyper tilhørende aktuell vegobjekttype. Vi skiller på standard egenskapstyper og geometriegenskapstyper.

6.1 Standard egenskapstyper

Egenskapstyper som ikke er geometriegenskapstyper regnes som standard egenskapstyper. Disse gir utfyllende informasjon om vegobjektet. Tabell 6-1 gir oversikt over alle standard egenskapstypene tilhørende GSV langs annen vegkategori.

Tabell 6-1 Oversikt over egenskapstyper med tilhørende tillatte verdier

Egenskapstypenavn	Datatype	Viktighet	Beskrivelse	ID
Tillatt verdi				
Vegkategori	FlerverdiAttr ibutt, Tekst	2: Påkrevd, ikke absolutt	Vegkategori/vegmyndighet for kjørevegen gang- og sykkelvegen følger.	11827
Europaveg				19847
Riksveg				19848
Fylkesveg				19849
Kommunal veg				19850
Privat veg				19851
Skogsveg				19852
Vegnummer	Tall	2: Påkrevd, ikke absolutt	Vegnummer for kjørevegen gang- og sykkelvegen følger.	11828
Tilleggsinformasjon	Tekst	4: Opsjonell	Supplerende informasjon om vegobjektet som ikke framkommer direkte av andre egenskapstyper.	11829

6.2 Geometriegenskapstyper (egegeometri)

Vegobjekttypen *GSV langs annen vegkategori* skal ikke ha egegeometri.

7 UML-modell

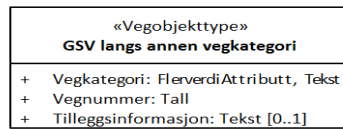
7.1 Relasjoner (mor–datter)

UML-diagram viser relasjoner til andre vegobjekttyper.

«Vegobjekttype»	
GSV langs annen vegkategori	
+	Vegkategori: FlerverdiAttributt, Tekst
+	Vegnummer: Tall
+	Tilleggsinformasjon: Tekst [0..1]

7.2 Betingelser

UML-diagram viser egenskaper med betingelser.



7.3 Tillatte verdier

UML-diagram viser egenskaper med tillatte verdier.

«Vegobjekttype» GSV langs annen vegkategori	«Tillatte verdier» Vegkategori
+ Vegkategori: FlerverdiAttributt, Tekst	+ Europaveg = E
+ Vegnummer: Tall	+ Riksveg = R
+ Tilleggsinformasjon: Tekst [0..1]	+ Fylkesveg = F
	+ Kommunal veg = K
	+ Privat veg = P
	+ Skogsveg = S