

# Produktspesifikasjon

|                      |  |                                     |
|----------------------|--|-------------------------------------|
| Datagruppe:          | 10   | Alle                                |
| Vegobjekttype:       | 10.854   | Vegoppmerking, tverrgående (ID=519) |
| Datakatalog versjon: | 2.30 - 922   |                                     |
| Sist endret:         |  |                                     |
| Definisjon:          | Vegoppmerking som ikke har nevneverdig langsgående utstrekning. Eks symbol, sperreområder, piler, tekst, gangfelt og annen tverrgående oppmerking. |                                     |
| Kommentar:           |  |                                     |

## Oppdateringslogg

| Dato       | Datakatalog versjon | Endringer  |
|------------|---------------------|--|
| 2014-12-02 |                     | Første versjon   |
| 2016-03-14 |                     | Objekttype endret navn fra "Vegoppmerking, tversgående" til "Vegoppmerking, tverrgående"   |
| 2016-06-22 |                     | Verdi på egenskap "Type": "Tekst, taxi" endret navn til "Tekst, taxi (1050.3)"   |
| 2016-06-22 |                     | Fjernet verdi på egenskap ET "type": "Utgår_symbol, generelt" og "Utgår_teskt_generelt"  |
| 2016-06-22 |                     | Fjernet egenskapene: "Utgår_farge", "Utgår_Materialtype", "Utgår_Utleggingsmetode", "Utgår_Tykkelse", "Utgår_Tekst-/symbolhøyde", "Tekst, type", "Utgår_Dimensjon_vikesymbol", "Utgår_Bredde enkeltlinje", "Utgår utført dato", "Utgår_Utførelse", "Utgår_Leverandør", "Utgår_reparert dato" |
| 2016-11-02 |                     | Ny egenskap "Antall markeringsfirkanter" til bruk på sykkelkryssing og fartshump   |
| 2016-11-02 |                     | Ny assosiasjon til "Tilstand/skade, punkt" og "Tilstand/skade FU, punkt"   |
| 2017-03-23 |                     | Ny betinget egenskap "Nedfresing": Ja/Nei  |
| 2018-05-31 |                     | Justering pga endring i Datakatalogen  |
| 2019-08-29 | 2.17 - 851          | Mindre justering som følge av endring i Datakatalogen  |
| 2021-02-11 | 2.23 - 892          | Mindre justering som følge av endring i Datakatalogen  |

## 1. Kjente bruksområder og behov

Her listes kjente bruksområder for dataene, og hvilke behov disse bruksområdene har.

| Bruksområde                    | Behov                 | Eksempel |
|--------------------------------|-----------------------|----------|
| Trafikksikkerhet               | Type                  |          |
| Drift og vedlikehold           | Mengder og plassering |          |
| Generell offentlig forvaltning | Type                  |          |

## 2. Innhold og struktur

### 2.1 UML-skjema

| «Vegobjekttype»<br>Vegoppmerking, tverrgående   |
|---|
| <ul style="list-style-type: none"> <li>+ Type: FlerverdiAttributt, Tekst</li> <li>+ Dimensjonerende forhold for symbolhøyder: FlerverdiAttributt, Tekst [0..1]</li> <li>+ Vedtaksnummer: Tekst [0..1]</li> <li>+ Nedfresing: FlerverdiAttributt, Tekst [0..1]</li> <li>+ Bredd: Tall</li> <li>+ Lengde: Tall</li> <li>+ Areal: Tall [0..1]</li> <li>+ Tekst, vegvisning: Tekst [0..1]</li> <li>+ Antall viketrekanter: Tall [0..1]</li> <li>+ Antall romlelinjer: Tall [0..1]</li> <li>+ Antall gangfeltstaver: Tall [0..1]</li> <li>+ Antall markeringsfirkanter: Tall [0..1]</li> <li>+ Tilleggsinformasjon: Tekst [0..1]</li> <li>+ Prosjektreferanse: Tekst [0..1]</li> <li>+ Geometri, punkt: GeomPunkt [0..1]</li> <li>+ Geometri, linje: GeomLinje eller Kurve [0..1]</li> </ul> |
| <p style="text-align: center;"><i>constraints</i></p> <p>{Antall gangfeltstaver: Påkrevd dersom type = "Gangfelt"}</p> <p>{Antall romlelinjer: Påkrevd dersom type = "Rumlefelt"}</p> <p>{Antall viketrekanter: Påkrevd dersom Type = "Vikelinje"}</p> <p>{Geometri, linje: Skal benyttes for tverrgående vegoppmerking som har utstrekning, f.eks for vikelinje, stopplinje, etc.}</p> <p>{Geometri, punkt: Skal benyttes for symbol/symbolgruppe. Måles i senter av symbol/symbolgruppe}</p> <p>{Nedfresing: Skal angis der det er nedfrest, ikke krav om å registrer hvor det ikke er nedfrest}</p> <p>{Tekst, vegvisning: Påkrevd dersom Type = Tekst, vegvisning}</p>  |

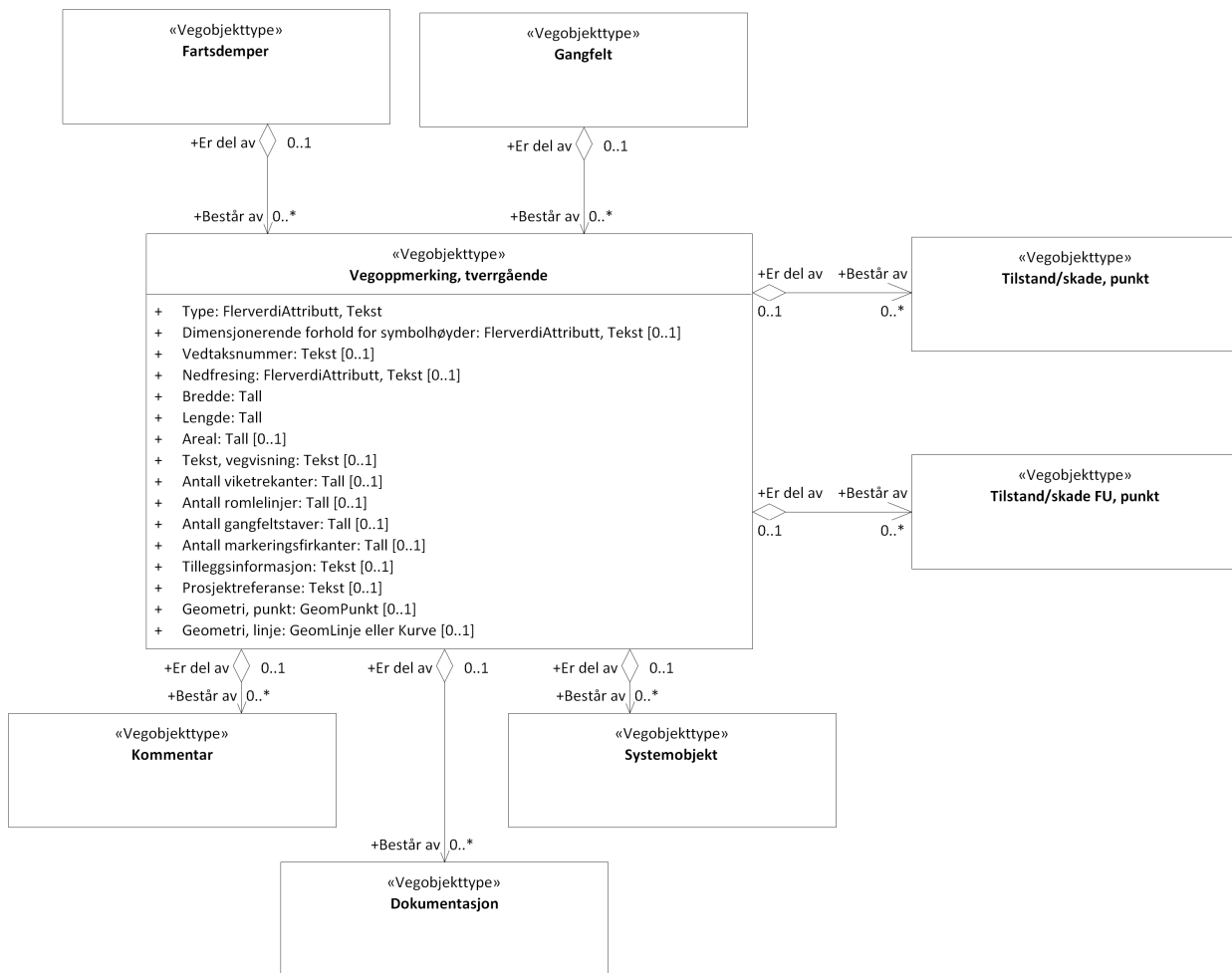
Figur 1: UML-skjema med betingelser

## Tillatte verdier

| «Vegobjekttype»<br>Vegoppmerking, tverrgående   | «Tillatte verdier»<br>Type  | «Tillatte verdier»<br>Dimensjonerende forhold<br>for symbolhøyder   |
|---|---|---|
| <ul style="list-style-type: none"> <li>+ Type: FlerverdiAttributt, Tekst</li> <li>+ Dimensjonerende forhold for symbolhøyder: FlerverdiAttributt, Tekst [0..1]</li> <li>+ Vedtaksnummer: Tekst [0..1]</li> <li>+ Nedfresing: FlerverdiAttributt, Tekst [0..1]</li> <li>+ Bredd: Tall</li> <li>+ Lengde: Tall</li> <li>+ Areal: Tall [0..1]</li> <li>+ Tekst, vegvisning: Tekst [0..1]</li> <li>+ Antall viketrekanter: Tall [0..1]</li> <li>+ Antall romlelinjer: Tall [0..1]</li> <li>+ Antall gangfeltstaver: Tall [0..1]</li> <li>+ Antall markeringsfirkanter: Tall [0..1]</li> <li>+ Tilleggsinformasjon: Tekst [0..1]</li> <li>+ Prosjektreferanse: Tekst [0..1]</li> <li>+ Geometri, punkt: GeomPunkt [0..1]</li> <li>+ Geometri, linje: GeomLinje eller Kurve [0..1]</li> </ul> | <ul style="list-style-type: none"> <li>+ Fartsgrense (1054)</li> <li>+ Stopplinje (1020)</li> <li>+ Vikelinje (1022)</li> <li>+ Gangfelt (1024)</li> <li>+ Sykkelkryssing (1026.1)</li> <li>+ Sykkelkryssing inntil gangfelt (1026.2)</li> <li>+ Fartshump (1027)</li> <li>+ Parkeringsfelt (1028)</li> <li>+ Rumlefelt</li> <li>+ Vikesymbol (1036)</li> <li>+ Gangsymbol (1038.1)</li> <li>+ Sykkelsymbol (1038.2)</li> <li>+ Parkeringsymbol (1040)</li> <li>+ Symbol for forflytningshemmede (1042)</li> <li>+ Skinneskjøretøy (1044)</li> <li>+ Tekst, stopp (1050.1)</li> <li>+ Tekst, buss (1050.2)</li> <li>+ Tekst, taxi (1050.3)</li> <li>+ Tekst, vegvisning (1050.4)</li> <li>+ Tekst, skole (1050.5)</li> <li>+ Tekst, sambruksfelt (1052)</li> <li>+ Pil, minirundkjøring (1034)</li> <li>+ Pil, kjøreretn, (1034.RH)</li> <li>+ Pil, kjøreretn, (1034.RV)</li> <li>+ Pil, kjøreretn, (1034.RHV)</li> <li>+ Pil, kjøreretn, (1034.V)</li> <li>+ Pil, kjøreretn, (1034.H)</li> <li>+ Pil, kjøreretn, (1034.HV)</li> <li>+ Pil, feltskifte, (1034.V)</li> <li>+ Pil, kjøreretn, (1034.R)</li> <li>+ Pil, feltskifte, (1034.H)</li> <li>+ Mangler</li> </ul> | <ul style="list-style-type: none"> <li>+ Fartsgrense tom. 60</li> <li>+ Fartsgrense over 60</li> <li>+ Sykkelveg</li> </ul> |

Figur 2:UML-skjema tillatte verdier

## UML-skjema med assosiasjoner



Figur 3: UML-skjema med assosiasjoner

## 2.2 Beskrivelse av vegobjekttype og tilhørende egenskapstyper

### Vegobjekttype

Navn vegobjekttype:

Vegoppmerking, tverrgående

Definisjon:

Vegoppmerking som ikke har nevneverdig langsgående utstrekning. Eks symbol, sperreområder, piler, tekst, gangfelt og annen tverrgående oppmerking.

Representasjon i vegnettet:

punkt

Sideposisjon:

Relevant

Kj◊refelt:

Relevant

### Egenskapstyper - geometri - tillatte verdier

Tabellen beskriver hver egenskapstype tilhørende vegobjekttypen.

|                           |   |
|---------------------------|---|
| <b>Egenskapstypenavn:</b> | Navn på egenskapstypen (attributtet)  |
| <b>Verdi:</b>             | Viser tillatte verdier for gitt egenskapstype   |
| <b>Datatype:</b>          | Viser datatype og feltlengde. T=Tekst, H=Heltall, D=desimaltall, DATO=dato, FVH/FVT=kodeliste som kan inneholde lister med heltall eller tekster. Heltall bak datatypen viser antall tegn/siffer. |

|                     |  |
|---------------------|--|
| <b>Betingelse:</b>  | <p>Angir egenskapstypens viktighet</p> <p>A = Absolutt påkrevd. Krav om verdi for å kunne lagre forekomst</p> <p>P = Påkrevd - Krav om verdi, men mulig å lagre forekomst uten verdi</p> <p>B = Betinget - Krav om verdi når gitte forutsetninger inntreffer</p> <p>O = Opsjonell - Ikke krav om verdi</p> <p>S = Opsjonell spesialinformasjon - Benyttes for spesielle formål. Ikke krav om verdi</p> <p>U = Utgår - Egenskapstype vil bli tatt ut av NVDB. Det skal ikke registreres nye data til denne. Slike egenskaper får prefiks 'Utgår_'</p> |
| <b>Beskrivelse:</b> | Viser definisjon av egenskapstype, samt eventuell merknad knyttet til registrering av data   |

## Standard egenskapstyper

| Egenskapstypenavn<br>Tillatte verdier   | Datatype | Betingelse | Beskrivelse   | ID    |
|---|----------|------------|---|-------|
| Type                                    | FVT 50   | A          | Angir hvilken type vegobjektet er av.   | 4167  |
| Gangfelt (1024)                         |          |            |   | 5147  |
| Pil, kjøreretn, (1034.R)                |          |            |   | 5149  |
| Pil, kjøreretn, (1034.RH)               |          |            |   | 5150  |
| Pil, kjøreretn, (1034.RV)               |          |            |   | 5151  |
| Pil, kjøreretn, (1034.RHV)              |          |            |   | 5152  |
| Pil, kjøreretn, (1034.V)                |          |            |   | 5153  |
| Pil, kjøreretn, (1034.H)                |          |            |   | 5154  |
| Pil, kjøreretn, (1034.VH)               |          |            |   | 5155  |
| Vikesymbol (1036)                       |          |            |   | 5156  |
| Sykkelsymbol (1039)                     |          |            |   | 5157  |
| Gangsymbol (1037)                       |          |            |   | 5158  |
| Symbol for forflytningshemmede (1042)   |          |            |   | 5159  |
| Tekst, vegvisning (1050.4)              |          |            |   | 5161  |
| Tekst, stopp (1050.1)                   |          |            |   | 5162  |
| Tekst, buss (1050.2)                    |          |            |   | 5163  |
| Tekst, taxi (1050.3)                    |          |            |   | 5164  |
| Rumlefelt                               |          |            | Felt som er utformet slik at det ved kjøring over i stor fart framkommer en rumlende lyd (017)<br>Vegreferanse angis for start rumlefelt.   | 5165  |
| Vikelinje (1022)                        |          |            |   | 5167  |
| Stopplinje (1020)                       |          |            |   | 5168  |
| Pil, feltskifte, (1034.F)               |          |            |   | 5169  |
| Parkeringsfelt (1028)                   |          |            |   | 5261  |
| Sykkelkryssing (1026.1)                 |          |            | Kryssingsfelt beregnet for sykkeltrafikk.   | 5315  |
| Parkeringsymbol (1040)                  |          |            |   | 5316  |
| Mangler                                 |          |            | Angir at det mangler informasjon om type.   | 10240 |
| Fartshump (1027)                        |          |            |   | 11740 |
| Sykkelkryssing inntil gangfelt (1026.2) |          |            | Kryssingsfelt beregnet for sykkeltrafikk som ligger inntil gangfelt   | 16777 |
| Skimkjøretøy (1044)                     |          |            |   | 16778 |
| Tekst, skole (1050.5)                   |          |            |   | 16779 |
| Tekst, sambruksfelt (1052)              |          |            | F.eks "2+"  | 16780 |
| Fartsgrense (1054)                      |          |            |   | 16781 |
| Pil, minirundkjøring (1034)             |          |            |   | 16782 |
| Delesymbol (1038)                       |          |            | Sykkel med to "hatter" over. Symbol 1038 Delesymbol kan anvendes for å binde sammen sykkelruter der det mangler særskilt infrastruktur for sykkel og/eller et systemskifte i vegstandard (N302 Vegoppmerking) . | 21380 |

|  |           |   |   |       |
|--|-----------|---|---|-------|
| Skravurområde, skrålinjer (1014)         |           |   | Rette striper på tvers/skrå av sperreområde.  | 21656 |
| Skravurområde, vinkler (1014)            |           |   | Striper utformet som vinkler på tvers av sperreområde.  | 21659 |
| Skravurområde, fyll (1014)               |           |   | Areal med heldekkende fyll i sperreområde. Benyttes i ender/spisser. Areal av område med fyll leges til ET 4170 "Areal"   | 21660 |
| Dimensjonerende forhold for symbolhøyder | FVT 50    | O | Angir hva som ligger til grunn for størrelse for symbolene.   | 10414 |
| Fartsgrense tom. 60                      |           |   |   | 16786 |
| Fartsgrense over 60                      |           |   |   | 16787 |
| Sykkelveg                                |           |   |   | 16788 |
| Vedtaksnummer                            | T 15      | O | Angir vedtaksnummer.  | 7842  |
| Nedfresing                               | FVT 30    | B | Angir hvorvidt det er frest ned en plan forsenkning i asfalten for å legge vegmerkingen i. Hensikten med dette er bl.a. at vegmerkingen blir mindre utsatt for brøyteskader.<br>Merknad: Skal angis der det er nedfrest, ikke krav om å registrer hvor det ikke er nedfrest.        | 10930 |
| Ja                                       |           |   |   | 18274 |
| Nei                                      |           |   |   | 18275 |
| Bredde                                   | D 5 (m)   | P | Angir bredde av vegobjektet. Bredde måles på tvers av symbol/tekst sin lengderetning. Tverrgående oppmerking som feks "gangfelt har lengderetning på tvers av vegen.<br>Merknad: Nøyaktighetskrav: Desimeter.   | 4173  |
| Lengde                                   | D 5 (m)   | P | Angir lengde av vegobjektet, måles i oppmerkings lengderetning.   | 4169  |
| Areal                                    | D 6 (m2)  | B | Angir arealet av vegobjektet.<br>Merknad: Skal angis for type 1014.2 Skrålinjer, vinkler, fyll for skravurområde. Skal da benyttes om areal av fylt skravurområde.  | 4170  |
| Tekst, vegvisning                        | T 50      | B | Angir vegnummer eller stedsnavn som er tekster i vegbanen.<br>Merknad: Påkrevd hvis Type = Tekst, vegvisning.   | 4174  |
| Antall viketrekante                      | H 2 (stk) | B | Angir hvor mange viketrekante det er.<br>Merknad: Påkrevd hvis Type = "Vikelinje".  | 4181  |
| Antall romlelinjer                       | H 2 (stk) | B | Angir hvor mange linjer som inngår i romlefelt.<br>Merknad: Påkrevd hvis type = "Romlefelt".  | 4185  |
| Antall gangfeltstaver                    | H 2 (stk) | B | Angir hvor mange staver (striper) det er i et gangfelt.<br>Merknad: Påkrevd hvis type = "Gangfelt".   | 4518  |
| Antall markeringsfirkante                | H 2 (stk) | O | Angir hvor mange markeringsfirkante det er i tilknytning til tverrgående oppmerking. Aktuelt for sykkelkryssing (1026) og fartshump (1027).   | 10841 |
| Løpemetere skravar                       | H 4 (m)   | B | Angir total lengde av striper i skravar.<br>Merknad: Skal angis for vegoppmerking av type 1014.2 - skrålinjer/vinkler/fyll.   | 12570 |
| Bredde linje i sperreområdet             | FVD 4 (m) | B | Bredde på enkeltlinjene i sperreområdet. Denne egenskapstypen er bare aktuell for vegoppmerking av type 1014.2 - skrålinjer/vinkler/fyll.<br>Merknad: Skal angis for vegoppmerking av type 1014.2 - skrålinjer/vinkler/fyll.  | 12571 |
| 0,25                                     |           |   | Bredde benyttes ved fartsgrense 70 km/t eller lavere  | 21657 |
| 0,50                                     |           |   | Bredde benyttes ved fartsgrense 80 km eller høyere  | 21658 |
| Tilleggsinformasjon                      | T 300     | O | Supplerende informasjon om vegobjektet som ikke framkommer direkte av andre egenskapstyper.   | 11424 |
| Prosjektreferanse                        | T 200     | B | Referanse til prosjekt. Det benyttes samme prosjektreferanse som på tilhørende Veganlegg (VT30). Benyttes for lettere å kunne skille nye data fra eksisterende data i NVDB.<br>Merknad: Skal angis for nye vegobjekter som overføres fra et utbyggings- eller vedlikeholdsprosjekt. | 11146 |

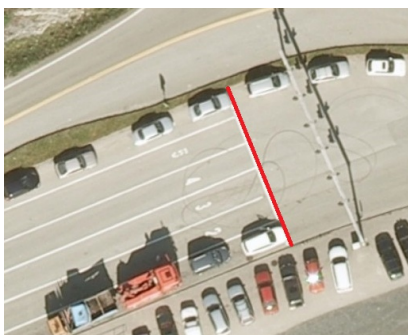


|      |                                  |   |  |                       |  |          |          |  |  |
|------|----------------------------------|---|--|-----------------------|--|----------|----------|--|--|
| 1981 | Fullstendighet, manglende data   | Andel manglende data                          |  | 0                     | Alle Vegoppmerking, tverrgående skal være registrert   | 0 %      | 0 %      |  |  |
| 1982 | Aktualitet                       | Tidsperiode, forsinkelse                      |  | 0                     | Data skal være inne i NVDB innen angitt frist  | 90 dager | 90 dager |  |  |
| 1983 | Fullstendighet, manglende data   | Andel manglende data                          |  | Type                  | Type skal være angitt på alle objekter   | 0 %      | 0 %      |  |  |
| 1984 | Fullstendighet, manglende data   | Andel manglende data                          |  | Lengde                | Lengde skal være angitt på alle objekter   | 0 %      | 0 %      |  |  |
| 1985 | Fullstendighet, manglende data   | Andel manglende data                          |  | Bredde                | Bredde skal være angitt på alle objekter   | 0 %      | 0 %      |  |  |
| 1990 | Fullstendighet, manglende data   | Andel manglende data                          |  | Geometri, punkt       | Geometri, punkt skal være angitt på alle objekter  | 0 %      | 0 %      |  |  |
| 1991 | Absolutt stedfestingsnøyaktighet | Middelverdi av feil i stedfestingsnøyaktighet |  | Geometri, punkt       | Avvik i posisjon skal være innenfor gitt verdi   | 50 cm    | 50 cm    |  |  |
| 1989 | Fullstendighet, manglende data   | Andel manglende data                          |  | Antall gangfeltstaver | Antall gangfeltstaver skal være angitt dersom Type = "Gangfelt"                                      | 0 %      | 0 %      |  |  |
| 1987 | Fullstendighet, manglende data   | Andel manglende data                          |  | Antall vikekanter     | Antall vikekanter skal være angitt dersom Type = "Vikelinje"   | 0 %      | 0 %      |  |  |
| 1988 | Fullstendighet, manglende data   | Andel manglende data                          |  | Antall romlelinjer    | Antall romlelinjer skal være angitt dersom Type = "Romlefelt"  | 0 %      | 0 %      |  |  |
| 2587 | Fullstendighet, manglende data   | Andel manglende data                          |  | Nedfresing            | Nedfresing skal være angitt der det er nedfrest, ikke krav om å registrere hvor det ikke er nedfrest | 0 %      | 0 %      |  |  |
| 1986 | Fullstendighet, manglende data   | Andel manglende data                          |  | Tekst, vegvisning     | Tekst, vegvisning skal være angitt dersom Type = "Tekst, vegvisning "                                | 0 %      | 0 %      |  |  |

#### 4. Innsamlingsregler med eksempler

|             |               |  |
|-------------|---------------|--|
| <b>Nr 1</b> | <b>Regel:</b> | <p>Et Vegoppmerking, tverrgående-objekt skal registreres for hver Vegoppmerking, tverrgående ute langs vegen i henhold til kravmatrisa</p> <p>Merkingen der det er flere felt er relatert til venstre side av feltet.</p> <p>Der det er brukt flere tekster eller symboler på et sted registreres det et objekt pr tekst/symbol.</p> |
|-------------|---------------|--|

#### Stopplinje



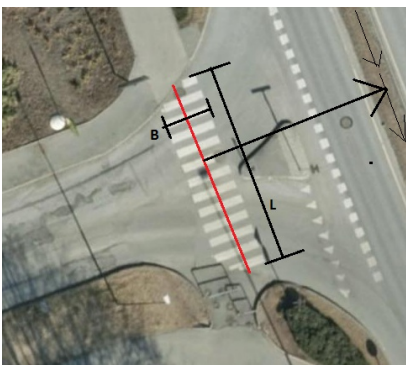
Type : Stopplinje (1020)  
 Bredde : 0,5  
 Lengde : 21

## Vikelinje



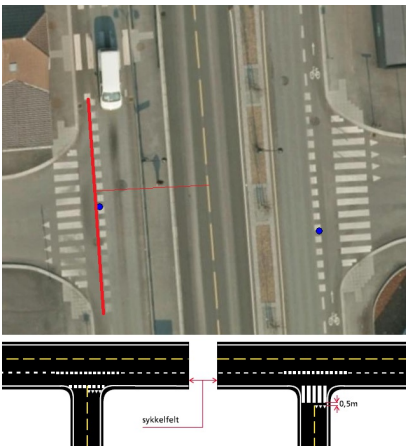
Type : Vikelinje (1022)  
Antall viketrekanter : 7  
Bredde : 0,6  
Lengde : 7,5

## Gangfelt



Type : Gangfelt (1024)  
Antall gangfeltstaver : 13  
Bredde (B): 3  
Lengde (L): 13  
Sideposisjon: HT  
Geometri Linje (Rød)

## Sykkelkryssing



Type : Sykkelkryssing inntil gangfelt (1026.2)  
Bredde : 0,5  
Lengde : 17  
Antall markeringsfirkanter : 18  
Nedfresing : Ja

Der det ikke er gangfelt inntil sykkelfeltet, registreres det som :  
Type : Sykkelkryssing (1026.1)

## Opphøyd gangfelt



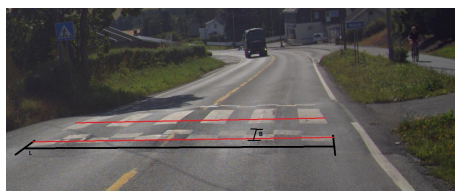
Her registreres et gangfelt og to oppmerkinger for fartshump.

Type : Fartshump (1027)

Bredde : 1,1

Lengde : 6

Antall markeringsfirkanter : 11



Type : Gangfelt (1024)

Antall gangfeltstaver : 6

Bredde (B): 3,0

Lengde (L): 6,0

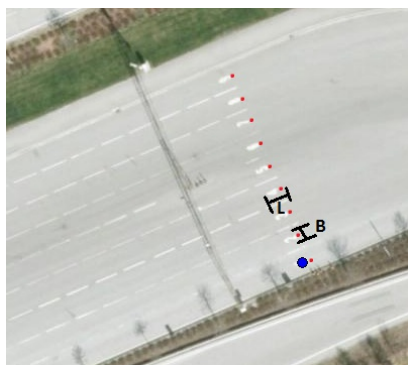
Type : Fartshump (1027)

Bredde : 1,1

Lengde : 6

Antall markeringsfirkanter : 11

## Biloppstillingsfelt på fergekai



Type : Tekst, vegvisning (1050.4)

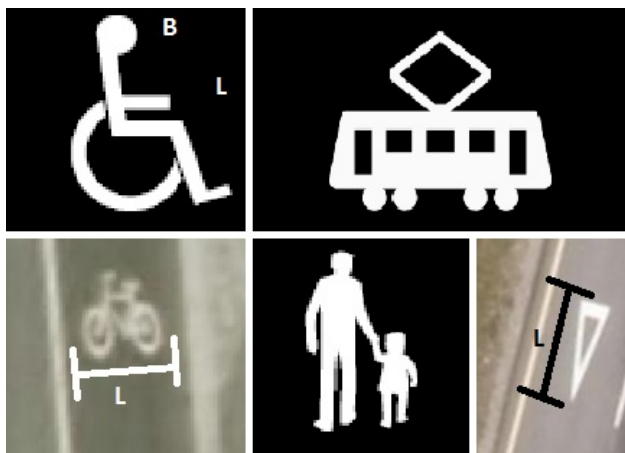
Bredde (B): 0,8

Lengde (L): 1,7

Tekst, vegvisning : 1

Tilsvarende registreres en tekst forhvert av de andre oppstillingsfeltene

## Symboler



Type : Symbol for forflytningshemmede (1042)

Bredde : 1,1

Lengde : 0,8

Skinnegående kjøretøyer:

Type : Skinnekjøretøy (1044)

Bredde : 1

Lengde : 1,5

Sykkelsymbol:

Type : Sykkelsymbol (1039)

Bredde : 0,9

Lengde : 1,1

Gangsymbol:

Type : Gangsymbol (1037)

Bredde : 1,2

Lengde : 0,8

Vikesymbol:

Type : Vikesymbol (1036)

Bredde : 1

Lengde : 3

## Tekst



Øverste rad fra venstre:  
Type : Tekst, buss (1050.2)

Type : Tekst, vegvisning (1050.4)  
Tekst, vegvisning : OMBO

Type : Tekst, vegvisning (1050.4)  
Tekst, vegvisning : E39

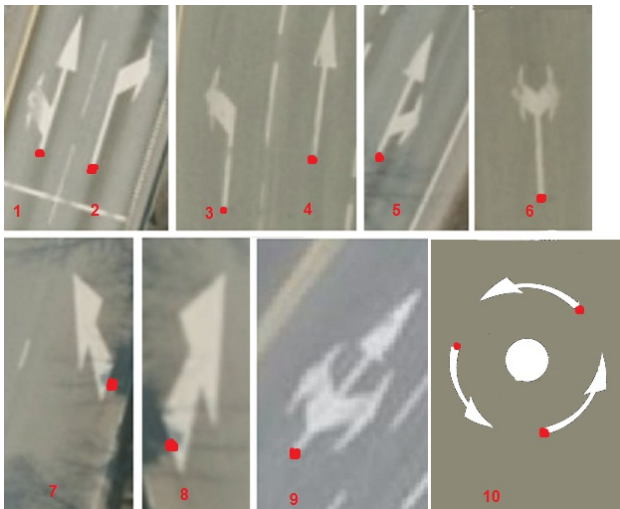
Nederste rad fra venstre

Type : Tekst, buss (1050.2)

Type : Tekst, taxi (1050.3)

Type : Tekst, vegvisning (1050.4)  
Tekst, vegvisning : SOS

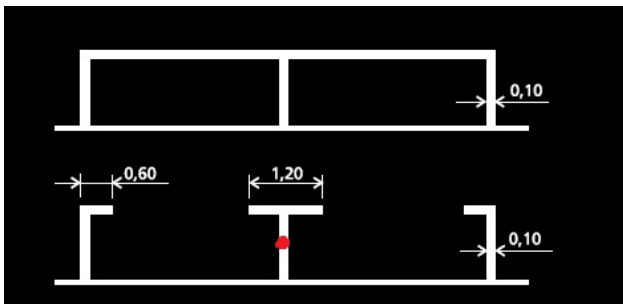
## Pilsymboler



1. Type : Pil, kjøretrn, (1034.RV)
2. Type : Pil, kjøretrn, (1034.H)
3. Type : Pil, kjøretrn, (1034.V)
4. Type : Pil, kjøretrn, (1034.R)
5. Type : Pil, kjøretrn, (1034.RH)
6. Type : Pil, kjøretrn, (1034.VH)
7. Type : Pil, feltskifte, (1034.F)
8. Type : \*Ukjent tillatt verdi 5170\*
9. Type : Pil, kjøretrn, (1034.RHV)
10. Type : Pil, minirundkjøring (1034)

Geometrisk stedsfesting er markert med rød prikk.

## Parkeringfelt



Siden oppmerkingen til en parkeringsplass kan bestå av flere linjer, er det greit å summere lengdene på oppmerkingen for en eller flere parkeringsplasser i et område. Registrer det som et punkt.  
 Type : Parkeringsfelt (1028)  
 Brekke : 0,1  
 Lengde : 10

### Rumlefeldt



Type : Rumlefeldt  
 Antall rumlelinjer : 10  
 Brekke : 0,2  
 Lengde : 7,0