

# Produktspesifikasjon

Datagruppe:	10	Alle
Vegobjekttype:	10.506	Renovasjon (ID=27)
Datakatalog versjon:	2.32 - 943	
Sist endret:		
Definisjon:	Utstyr for søppelhåndtering.	
Kommentar:		

## Oppdateringslogg

Dato	Datakatalog versjon	Endringer
2014-04-10		Første versjon
2014-10-20		Lagt inn ny innsamlingsregel
2015-03-19		Krav til nøyaktighet endret fra 10 cm til 1 m
2016-03-07		"Type" verdi "Utgår_Miljøtoalett/utedo" fjernet. Skal registreres som objekttype "Toalett"
2016-06-23		Ny tillatt verdi "Uavklart" på egenskapene "Eier" og "Vedlikeholdsansvarlig"
2017-12-15		Egenskapstype "Eier" og "Vedlikeholdsansvarlig": Ny TV "Stat, Nye Veier". Verdi "Stat" endret til "Stat, Statens vegvesen"
2019-08-29	2.17 - 851	Mindre justering som følge av endring i Datakatalogen

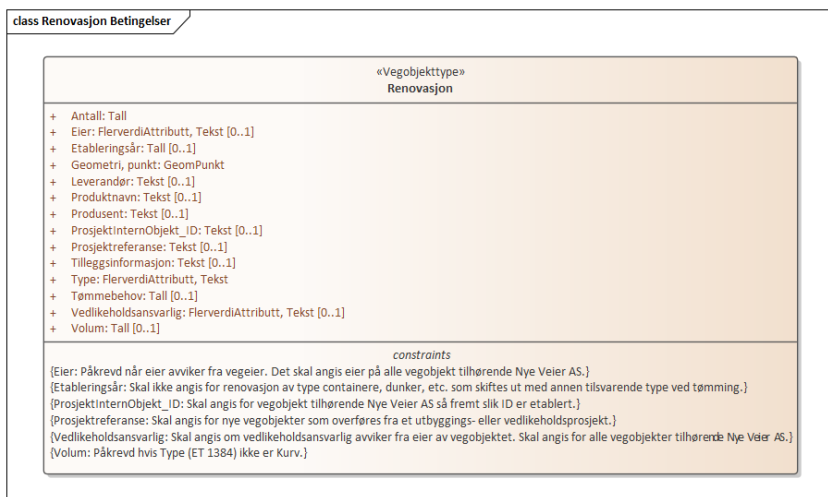
## 1. Kjente bruksområder og behov

Her listes kjente bruksområder for dataene, og hvilke behov disse bruksområdene har.

Bruksområde	Behov	Eksempel
Driftskontrakter	Antall, type, plassering, tømmebehov, volum	

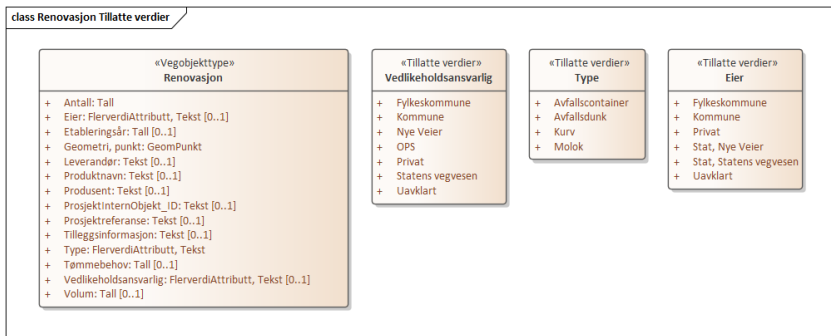
## 2. Innhold og struktur

### 2.1 UML-skjema



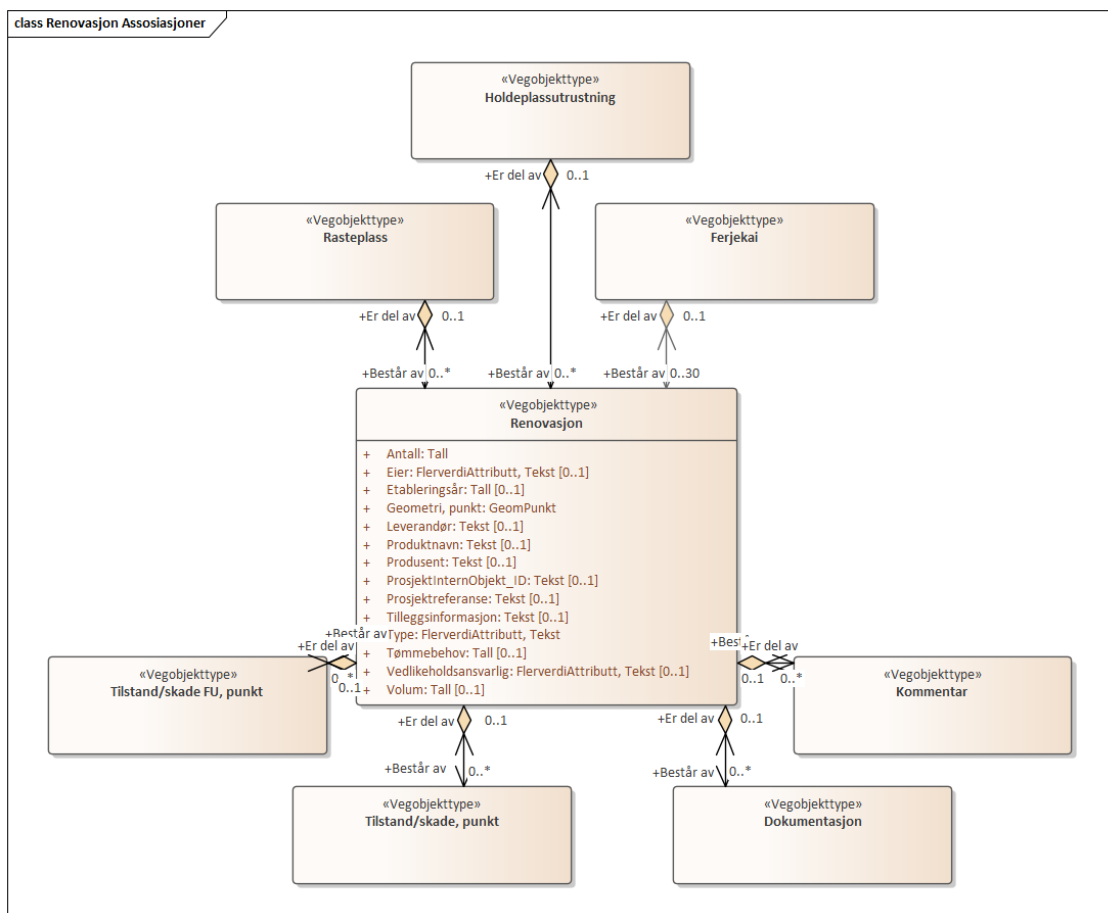
Figur 1: UML-skjema med betingelser

## Tillatte verdier



Figur 2: UML-skjema tillatte verdier

## UML-skjema med assosiasjoner



Figur 3: UML-skjema med assosiasjoner

## 2.2 Beskrivelse av vegobjekttype og tilhørende egenskapstyper

### Vegobjekttype

Navn vegobjekttype:

Definisjon:

Representasjon i vegnettet:

Sideposisjon:

Kjørefelt:

Renovasjon

Utstyr for søppelhåndtering.

punkt

Relevant

Ikke relevant

## Egenskapstyper - geometri - tillatte verdier

Tabellen beskriver hver egenskapstype tilhørende vegobjekttypen.

<b>Egenskapstypenavn:</b>	Navn på egenskapstypen (attributtet)
<b>Verdi:</b>	Viser tillatte verdier for gitt egenskapstype
<b>Datatype:</b>	Viser datatype og feltlengde. T=Tekst, H=Heltall, D=desimaltall, DATO=dato, FVH/FVT=kodeliste som kan inneholde lister med heltall eller tekster. Heltall bak datatypen viser antall tegn/siffer.
<b>Betingelse:</b>	Angir egenskapstypens viktighet A = Absolutt påkrevd. Krav om verdi for å kunne lagre forekomst P = Påkrevd - Krav om verdi, men mulig å lagre forekomst uten verdi B = Betinget - Krav om verdi når gitte forutsetninger inntreffer O = Opsjonell - Ikke krav om verdi S = Opsjonell spesialinformasjon - Benyttes for spesielle formål. Ikke krav om verdi U = Utgår - Egenskapstype vil bli tatt ut av NVDB. Det skal ikke registreres nye data til denne. Slike egenskaper får prefiks 'Utgår_'
<b>Beskrivelse:</b>	Viser definisjon av egenskapstype, samt eventuell merknad knyttet til registrering av data

## Standard egenskapstyper

Egenskapstypenavn	Datatype	Betingelse	Beskrivelse	ID
Tillatte verdier				
Tømmebehov	D 4 (gg/u)	O	Angir hvor ofte det er behov for tømning.	2046
Antall	H 3 (stk)	P	Angir hvor mange fysiske objekt dette objektet representerer.	4521
Type	FVT 30	P	Angir hvilken type vegobjektet er av.	1108
Kurv/liten dunk			Mindre beholder hvor det kan plasseres avfall. Vanligvis er volumet under 80 liter. Kan henge på vegg i eget stativ eller på gulvet.	2514
Avfallsdunk			Beholder hvor det kan plasseres avfall. Vanligvis er volumet i størrelsesorden 100-1600 liter. Har gjerne 2 eller 4 hjul slik at den kan trilles.	2513
Avfallscontainer			Større beholder for plassering av avfall. Vanligvis i størrelsesorden fra 3-20 kubikkmeter. Kan være oppdelt i flere rom, f.eks. med tanke på kildesortering	2515
Molok			Nedgravd kum med plastsekk i.	5468
Volum	D 5 (m3)	B	Angir volum av vegobjektet. Merknad: Påkrevd hvis Type (ET 1384) ikke er Kurv/liten dunk.	1384
Etableringsår	H 4	B	Angir hvilket år vegobjektet ble etablert på stedet. Merknad: Skal ikke angis for renovasjon av type containere, dunker, etc. som skiftes ut med annen tilsvarende type ved tømning.	10348
Produsent	T 50	O	Angir navn på produsent/fabrikant av vegobjektet.	1517
Produktnavn	T 100	O	Angir produktnavn for vegobjektet. Produktnavn kan inneholde modellnavn, typebetegnelse, typenummer og ev. serienummer.	1440
Leverandør	T 50	O	Angir navn på firma som har levert vegobjektet.	1477
Tilleggsinformasjon	T 250	O	Supplerende informasjon om vegobjektet som ikke framkommer direkte av andre egenskapstyper.	11556
Prosjektreferanse	T 200	B	Referanse til prosjekt. Det benyttes samme prosjektreferanse som på tilhørende Veganlegg (VT30). Benyttes for lettere å kunne skille nye data fra eksisterende data i NVDB. Merknad: Skal angis for nye vegobjekter som overføres fra et utbyggings- eller vedlikeholdsprosjekt.	11044
ProsjektInternObjekt_ID	T 250	B	Objektmerking. Unik innenfor tilhørende vegprosjekt. Merknad: Skal angis for vegobjekt tilhørende Nye Veier AS så fremt slik ID er etablert.	12279

Eier	FVT 50	B	Angir hvem som er eier av vegobjektet. Merknad: Påkrevd når eier avviker fra vegeier. Det skal angis eier på alle vegobjekt tilhørende Nye Veier AS.	5820
Stat, Statens vegvesen				8215
Stat, Nye Veier				18611
Fylkeskommune				10707
Kommune				8241
Privat				8267
Uavklart			Verdi benyttes inntil det er avklart hvem som er eier (ingen verdi tolkes som at vegeier er eier).	17604
Vedlikeholdsansvarlig	FVT 50	B	Angir hvem som er ansvarlig for vedlikehold av vegobjektet. Merknad: Skal angis om vedlikeholdsansvarlig avviker fra eier av vegobjektet. Skal angis for alle vegobjekter tilhørende Nye Veier AS.	1551
Statens vegvesen				4668
Nye Veier				18717
Fylkeskommune				19892
OPS				18846
Kommune				4669
Privat				4670
Uavklart				17675

### Geometri egenskapstyper

Egenskapstypenavn	Datatype	Betingelse	Beskrivelse	ID
Geometri, punkt	GP	P	Gir punkt som geometrisk representerer objektet.	4735

## 3. Kvalitetskrav

Kravmatrisen viser de forskjellige krav som stilles til kvalitet på de data som ligger i NVDB for den eller de objekttyper som er behandlet i dette dokumentet. Kravene går på:

**Aktualitet** = tidsfrist for oppdatering i NVDB i forhold til når fysisk objekt er driftsatt

**Fullstendighet** = krav til hvor komplett innlegging av objekt eller egenskap skal være

**Konsistens** = krav til sammenheng mellom objekter av samme eller forskjellig datatype

Kvalitetskravklasser:

1 = Europa- og riksveger

2 = Fylkesveger

3 = Kommunale veger

4 = Private veger og skogsbilveger

Kravene under er gitt i henhold til ny datamodell, og viser maksimalt tillatt avvik

Krav nr	Kvalitets-element	Kvalitetsmål	Rel.vegob type	Egenskap type	Beskrivelse	Kvalitetsklasse			
						1	2	3	4
1166	Fullstendighet, manglende data	Andel manglende data		0	Alle Renovasjon skal være registrert	0 %	0 %		
1173	Aktualitet	Tidsperiode, forsinkelse		0	Renovasjon skal være inne i NVDB innen angitt frist	90 dager	90 dager		
1172	Fullstendighet, manglende data	Andel manglende data		Eier	Eier skal være angitt når eier avviker fra vegeier.	0 %	0 %		

1168	Fullstendighet, manglende data	Andel manglende data		Vedlikeholds-ansvarlig	Vedlikeholdsansvarlig skal være angitt når vedlikeholdsansvarlig ikke er Statens vegvesen	0 %	0 %		
1190	Fullstendighet, manglende data	Andel manglende data		Volum	Volum skal være angitt hvis Type ikke er kurv	0 %	0 %		
1167	Fullstendighet, manglende data	Andel manglende data		Type	Type skal være angitt på alle objekter	0 %	0 %		
1169	Fullstendighet, manglende data	Andel manglende data		Antall	Antall skal være angitt på alle objekter	0 %	0 %		
1170	Fullstendighet, manglende data	Andel manglende data		Geometri, punkt	Geometri, punkt skal være angitt på alle objekter	0 %	0 %		
1171	Absolutt stedfestings-nøyaktighet	Middelverdi av feil i stedfestings-nøyaktighet		Geometri, punkt	Avvik i posisjon skal være innenfor gitt verdi	1 m	1 m		
1174	Konseptuell konsistens	Andel objekter med avvik fra regler i det konseptuelle skjemat	Rasteplass	0	Renovasjon som ligger på en rasteplass skal være datter til rasteplassen	0 %	0 %		
1175	Konseptuell konsistens	Andel objekter med avvik fra regler i det konseptuelle skjemat	Ferjekai	0	Renovasjon som ligger på et ferjeleie skal være datter til ferjeleiet	0 %	0 %		
1176	Konseptuell konsistens	Andel objekter med avvik fra regler i det konseptuelle skjemat	Utgår_Stoppunkt		Renovasjon som ligger på et stoppunkt skal være datter til stoppunktet	0 %	0 %		
1941	Fullstendighet, manglende data	Andel manglende data		Etableringsår	Etableringsår skal være angitt for nye forekomster, der det er kjent for eksisterende	0 %	0 %		

#### 4. Innsamlingsregler med eksempler

<b>Nr 1</b>	<b>Regel:</b>	<p>Et Renovasjon-objekt skal registreres for hvert renovasjonsobjekt ute langs vegen som eies eller vedlikeholdes av Statens vegvesen i henhold til kravmatrisa.</p> <p>Hvert enkelt utstyr registreres med egegeometri (ikke grupper).</p> <p>Tømmebehov kan gis som desimaltall slik at f.eks. 1.0 betyr tømning hver uke og 0.25 betyr tømning en gang pr. måned.</p> <p>Hvis Renovasjon ligger på Rasteplass, Holdeplassutrustning eller Ferjekai registreres disse som morobjekt.</p>
-------------	---------------	--

#### Avfallsdunk i leskur

Avfallsdunk plassert i brukervennlig høyde på innsiden av et leskur, er vil Holdeplassutrustning være morobjektet.

Antall: 1  
Type: Avfallsdunk  
Tømmebehov: 1  
Volum: 12



Avfallsdunk plassert i et leskur. Foto: Tore Paulsen

### Molok plassert på en rasteplass

Molok avfallscontainer kan gi en estetisk vellykket løsning ved at deler av avfallscontaineren plasseres under bakken.

Antall: 1  
Type: Molok  
Tømmebehov: 1  
Volum: 400



Molok på rasteplass. Foto Statens Vegvesen

### Avfallscontainer på rasteplass

Tradisjonell avfallscontainer som tømmes annehver uke

Antall: 1

Type: Avfallscontainer

Tømmebehov: 0.5

Volum: 650



*Avfallscontainer på rasteplass. Foto: Jarle Wæhler*