

Produktspesifikasjon

Datagruppe:	10	Alle
Vegobjekttype:	10.854	Vegoppmerking, tverrgående (ID=519)
Datakatalog versjon:	2.33 - 947	
Sist endret:		
Definisjon:	Vegoppmerking som ikke har nevneverdig langsgående utstrekning. Eks symbol, sperreområder, piler, tekst, gangfelt og annen tverrgående oppmerking.	
Kommentar:		

Oppdateringslogg

Dato	Datakatalog versjon	Endringer
2014-12-02		Første versjon
2016-03-14		Objekttype endret navn fra "Vegoppmerking, tversgående" til "Vegoppmerking, tverrgående"
2016-06-22		Verdi på egenskap "Type": "Tekst, taxi" endret navn til "Tekst, taxi (1050.3)"
2016-06-22		Fjernet verdi på egenskap ET "type": "Utgår_symbol, generelt" og "Utgår_teskt_generelt"
2016-06-22		Fjernet egenskapene: "Utgår_farge", "Utgår_Materialtype", "Utgår_Utleggingsmetode", "Utgår_Tykkelse", "Utgår_Tekst-/symbolhøyde", "Tekst, type", "Utgår_Dimensjon_vikesymbol", "Utgår_Bredde enkeltlinje", "Utgår utført dato", "Utgår_Utførelse", "Utgår_Leverandør", "Utgår_reparert dato"
2016-11-02		Ny egenskap "Antall markeringsfirkanter" til bruk på sykkelkryssing og fartshump
2016-11-02		Ny assosiasjon til "Tilstand/skade, punkt" og "Tilstand/skade FU, punkt"
2017-03-23		Ny betinget egenskap "Nedfresing": Ja/Nei
2018-05-31		Justering pga endring i Datakatalogen
2019-08-29	2.17 - 851	Mindre justering som følge av endring i Datakatalogen
2021-02-11	2.23 - 892	Mindre justering som følge av endring i Datakatalogen

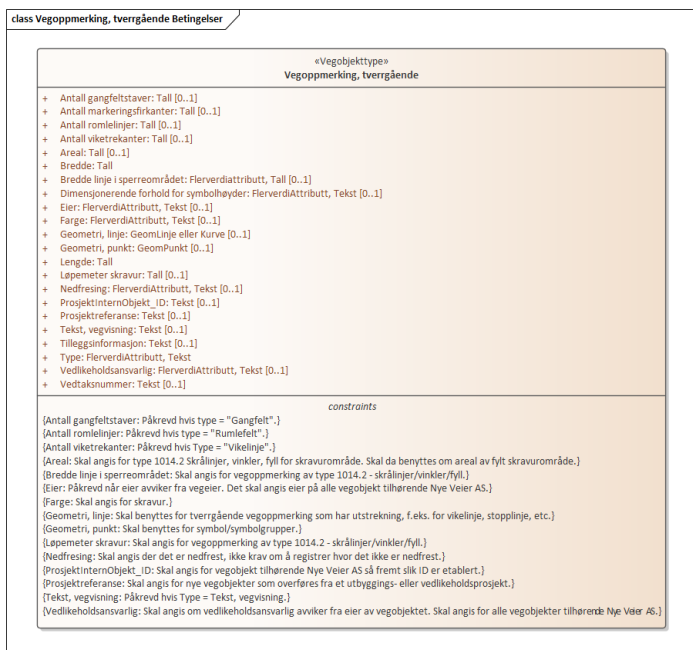
1. Kjente bruksområder og behov

Her listes kjente bruksområder for dataene, og hvilke behov disse bruksområdene har.

Bruksområde	Behov	Eksempel
Trafikksikkerhet	Type	
Drift og vedlikehold	Mengder og plassering	
Generell offentlig forvaltning	Type	

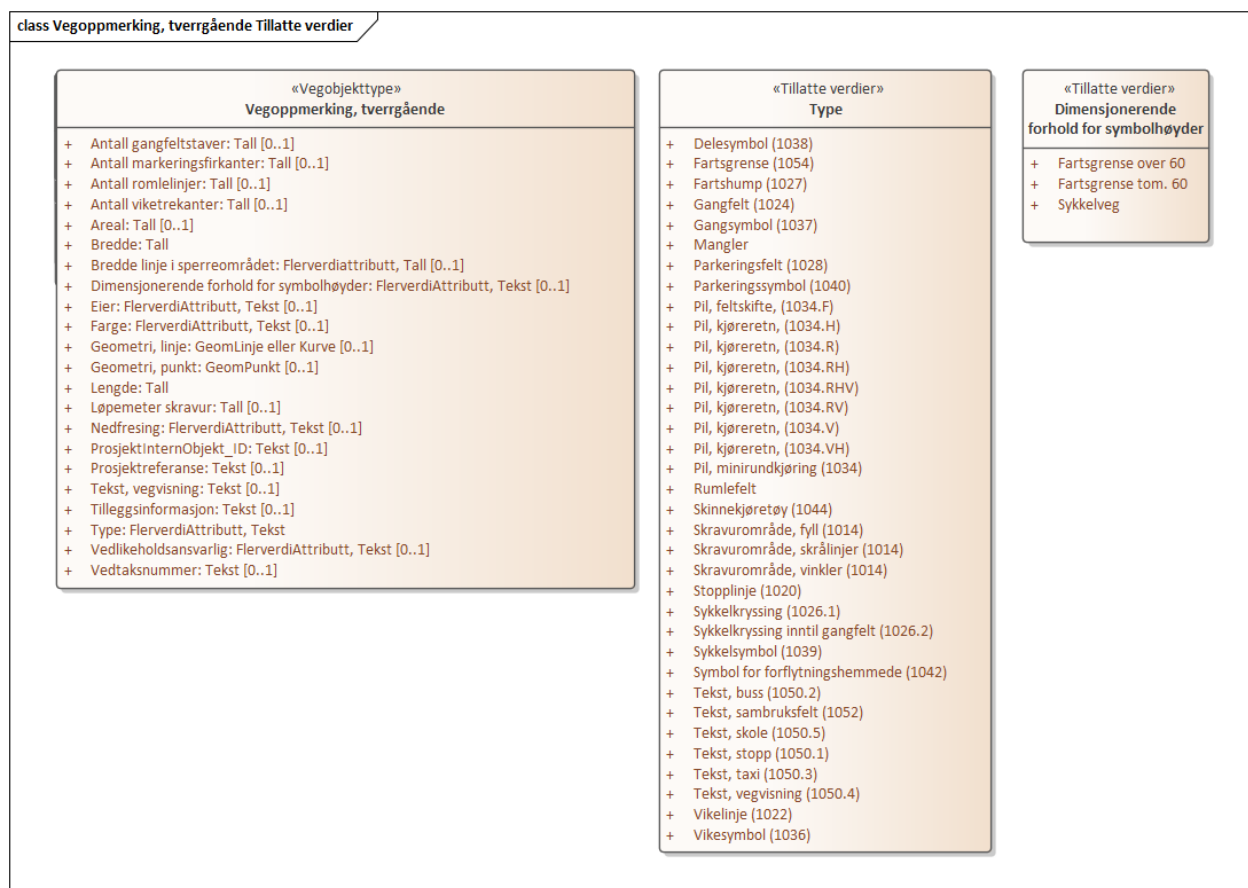
2. Innhold og struktur

2.1 UML-skjema



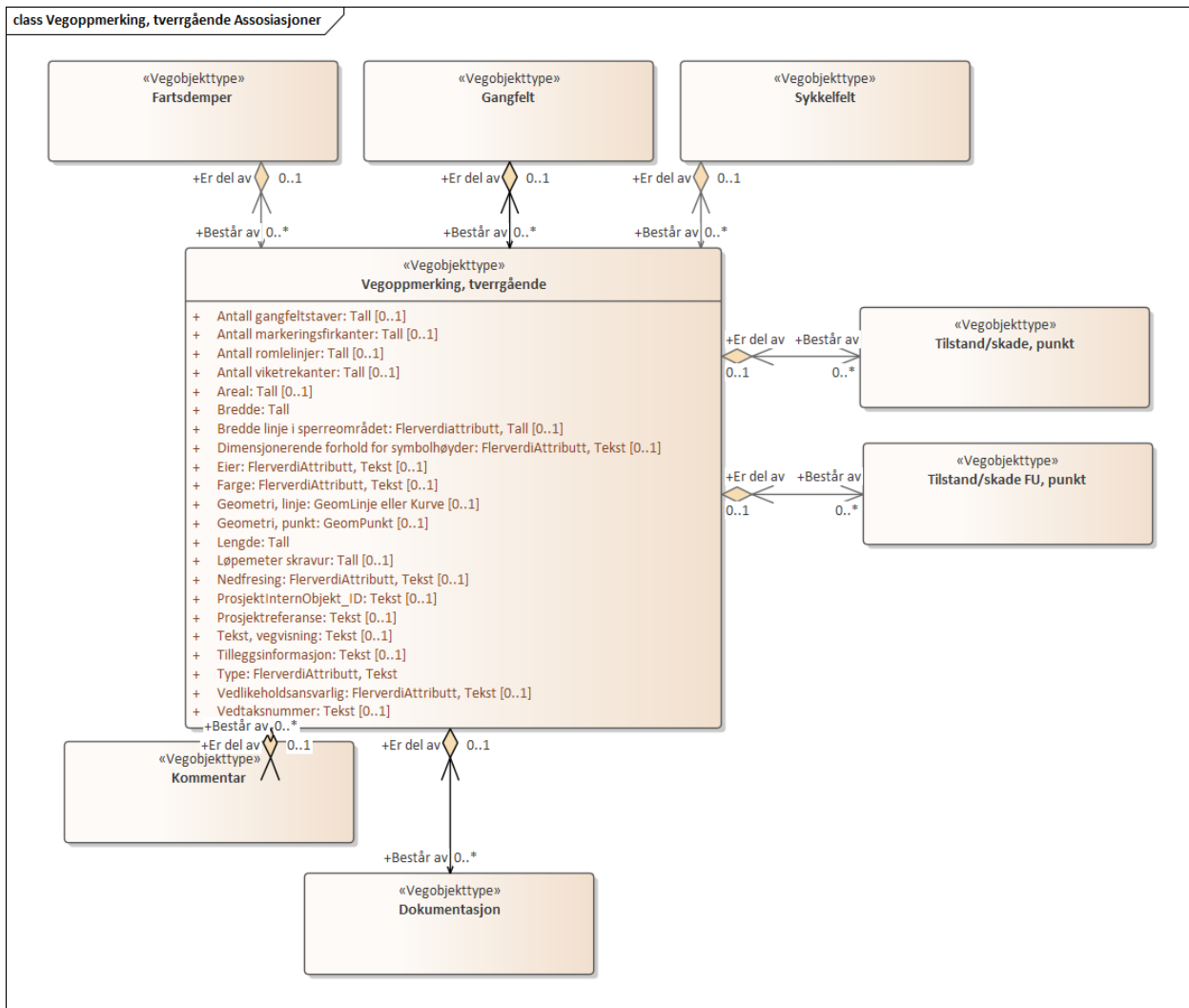
Figur 1: UML-skjema med betingelser

Tillatte verdier



Figur 2: UML-skjema tillatte verdier

UML-skjema med assosiasjoner



Figur 3: UML-skjema med assosiasjoner

2.2 Beskrivelse av vegobjekttype og tilhørende egenskapstyper

Vegobjekttype

Navn vegobjekttype:

Definisjon:

Representasjon i vegnettet:

Sideposisjon:

Kj◊refelt:

Vegoppmerking, tverrgående

Vegoppmerking som ikke har nevneverdig langsgående utstrekning. Eks symbol, sperreområder, piler, tekst, gangfelt og annen tverrgående oppmerking.

punkt

Relevant

Relevant

Egenskapstyper - geometri - tillatte verdier

Tabellen beskriver hver egenskapstype tilhørende vegobjekttypen.

Egenskapstypenavn:	Navn på egenskapstypen (attributtet)
Verdi:	Viser tillatte verdier for gitt egenskapstype
Datatype:	Viser datatype og feltlengde. T=Tekst, H=Heltall, D=desimaltall, DATO=dato, FVH/FVT=kodeliste som kan inneholde lister med heltall eller tekster. Heltall bak datatypen viser antall tegn/siffer.

Betingelse:	<p>Angir egenskapstypens viktighet</p> <p>A = Absolutt påkrevd. Krav om verdi for å kunne lagre forekomst</p> <p>P = Påkrevd - Krav om verdi, men mulig å lagre forekomst uten verdi</p> <p>B = Betinget - Krav om verdi når gitte forutsetninger inntreffer</p> <p>O = Opsjonell - Ikke krav om verdi</p> <p>S = Opsjonell spesialinformasjon - Benyttes for spesielle formål. Ikke krav om verdi</p> <p>U = Utgår - Egenskapstype vil bli tatt ut av NVDB. Det skal ikke registreres nye data til denne. Slike egenskaper får prefiks 'Utgår_'</p>
Beskrivelse:	Viser definisjon av egenskapstype, samt eventuell merknad knyttet til registrering av data

Standard egenskapstyper

Egenskapstypenavn Tillatte verdier	Datatype	Betingelse	Beskrivelse	ID
Type	FVT 50	A	Angir hvilken type vegobjektet er av.	4167
Gangfelt (1024)				5147
Pil, kjøreretn, (1034.R)				5149
Pil, kjøreretn, (1034.RH)				5150
Pil, kjøreretn, (1034.RV)				5151
Pil, kjøreretn, (1034.RHV)				5152
Pil, kjøreretn, (1034.V)				5153
Pil, kjøreretn, (1034.H)				5154
Pil, kjøreretn, (1034.VH)				5155
Vikesymbol (1036)				5156
Sykkelsymbol (1039)				5157
Gangsymbol (1037)				5158
Symbol for forflytningshemmede (1042)				5159
Tekst, vegvisning (1050.4)				5161
Tekst, stopp (1050.1)				5162
Tekst, buss (1050.2)				5163
Tekst, taxi (1050.3)				5164
Rumlefelt			Felt som er utformet slik at det ved kjøring over i stor fart framkommer en rumlende lyd (017) Vegreferanse angis for start rumlefelt.	5165
Vikelinje (1022)				5167
Stopplinje (1020)				5168
Pil, feltskifte, (1034.F)				5169
Parkeringsfelt (1028)				5261
Sykkelkryssing (1026.1)			Kryssingsfelt beregnet for sykkeltrafikk.	5315
Parkeringsymbol (1040)				5316
Mangler			Angir at det mangler informasjon om type.	10240
Fartshump (1027)				11740
Sykkelkryssing inntil gangfelt (1026.2)			Kryssingsfelt beregnet for sykkeltrafikk som ligger inntil gangfelt.	16777
Skimkjøretøy (1044)				16778
Tekst, skole (1050.5)				16779
Tekst, sambruksfelt (1052)			F.eks. "2+".	16780
Fartsgrense (1054)				16781
Pil, minirundkjøring (1034)				16782
Delesymbol (1038)			Sykkel med to "hatter" over. Symbol 1038 Delesymbol kan anvendes for å binde sammen sykkelruter der det mangler særskilt infrastruktur for sykkel og/eller et systemskifte i vegstandard (N302 Vegoppmerking).	21380

Skravurområde, skrålinjer (1014)			Rette striper på tvers/skrå av sperreområde.	21656
Skravurområde, vinkler (1014)			Striper utformet som vinkler på tvers av sperreområde.	21659
Skravurområde, fyll (1014)			Areal med heldekkende fyll i sperreområde. Benyttes i ender/spisser. Areal av område med fyll leges til ET 4170 "Areal".	21660
Dimensjonerende forhold for symbolhøyder	FVT 50	O	Angir hva som ligger til grunn for størrelse for symbolene.	10414
Fartsgrense tom. 60				16786
Fartsgrense over 60				16787
Sykkelveg				16788
Vedtaksnummer	T 15	O	Angir vedtaksnummer.	7842
Nedfresing	FVT 30	B	Angir hvorvidt det er frest ned en plan forsenkning i asfalten for å legge vegmerkingen i. Hensikten med dette er bl.a. at vegmerkingen blir mindre utsatt for brøyteskader. Merknad: Skal angis der det er nedfrest, ikke krav om å registrer hvor det ikke er nedfrest.	10930
Ja				18274
Nei				18275
Bredde	D 5 (m)	P	Angir bredde av vegobjektet. Bredde måles på tvers av symbol/tekst sin lengderetning. Tverrgående oppmerking som f.eks. "gangfelt har lengderetning på tvers av vegen. Merknad: Nøyaktighetskrav: Desimeter.	4173
Lengde	D 5 (m)	P	Angir lengde av vegobjektet, måles i oppmerkings lengderetning.	4169
Areal	D 6 (m2)	B	Angir arealet av vegobjektet. Merknad: Skal angis for type 1014.2 Skrålinjer, vinkler, fyll for skravurområde. Skal da benyttes om areal av fylt skravurområde.	4170
Tekst, vegvisning	T 50	B	Angir vegnummer eller stedsnavn som er tekster i vegbanen. Merknad: Påkrevd hvis Type = Tekst, vegvisning.	4174
Antall viketrekanten	H 2 (stk)	B	Angir hvor mange viketrekanten det er. Merknad: Påkrevd hvis Type = "Vikelinje".	4181
Antall romlelinjer	H 2 (stk)	B	Angir hvor mange linjer som inngår i romlefelt. Merknad: Påkrevd hvis type = "Romlefelt".	4185
Antall gangfeltstaver	H 2 (stk)	B	Angir hvor mange staver (striper) det er i et gangfelt. Merknad: Påkrevd hvis type = "Gangfelt".	4518
Antall markeringsfirkanten	H 2 (stk)	O	Angir hvor mange markeringsfirkanten det er i tilknytning til tverrgående oppmerking. Aktuelt for sykkelkryssing (1026) og fartshump (1027).	10841
Løpemetet skravar	H 4 (m)	B	Angir total lengde av striper i skravar. Merknad: Skal angis for vegoppmerking av type 1014.2 - skrålinjer/vinkler/fyll.	12570
Bredde linje i sperreområdet	FVD 4 (m)	B	Bredde på enkeltlinjene i sperreområdet. Denne egenskapstypen er bare aktuell for vegoppmerking av type 1014.2 - skrålinjer/vinkler/fyll. Merknad: Skal angis for vegoppmerking av type 1014.2 - skrålinjer/vinkler/fyll.	12571
0,25			Bredde benyttes ved fartsgrense 70 km/t eller lavere.	21657
0,50			Bredde benyttes ved fartsgrense 80 km eller høyere.	21658
Farge	FVT 20	B	Angir hovedfarge til vegobjektet. Merknad: Skal angis for skravar.	4168
Gul				5173
Hvit				5174
Tilleggsinformasjon	T 300	O	Supplerende informasjon om vegobjektet som ikke framkommer direkte av andre egenskapstyper.	11424

Prosjektreferanse	T 200	B	Referanse til prosjekt. Det benyttes samme prosjektreferanse som på tilhørende Veganlegg (VT30). Benyttes for lettere å kunne skille nye data fra eksisterende data i NVDB. Merknad: Skal angis for nye vegobjekter som overføres fra et utbyggings- eller vedlikeholdsprosjekt.	11146
ProsjektInternObjekt_ID	T 250	B	Objektmerking. Unik innenfor tilhørende vegprosjekt. Merknad: Skal angis for vegobjekt tilhørende Nye Veier AS så fremt slik ID er etablert.	12395
Eier	FVT 50	B	Angir hvem som er eier av vegobjektet. Merknad: Påkrevd når eier avviker fra vegeier. Det skal angis eier på alle vegobjekt tilhørende Nye Veier AS.	11983
Stat, Statens vegvesen				20599
Stat, Nye Veier				20600
Fylkeskommune				20601
Kommune				20602
Privat				20603
Uavklart			Verdi benyttes inntil det er avklart hvem som er eier (ingen verdi tolkes som at vegeier er eier).	20604
Vedlikeholdsansvarlig	FVT 50	B	Angir hvem som er ansvarlig for vedlikehold av vegobjektet. Merknad: Skal angis om vedlikeholdsansvarlig avviker fra eier av vegobjektet. Skal angis for alle vegobjekter tilhørende Nye Veier AS.	12012
Statens vegvesen				20791
Nye Veier				20792
Fylkeskommune				20793
OPS				20794
Kommune				20795
Privat				20796
Uavklart				20797

Geometri egenskapstyper

Egenskapstypenavn	Datatype	Betingelse	Beskrivelse	ID
Geometri, punkt	GP	B	Gir punkt som geometrisk representerer objektet. Merknad: Skal benyttes for symbol/symbolgrupper.	5020
Geometri, linje	GLK	B	Gir linje/kurve som geometrisk representerer objektet. Merknad: Skal benyttes for tverrgående vegoppmerking som har utstrekning, f.eks. for vikelinje, stopplinje, etc.	9395

3. Kvalitetskrav

Kravmatrisen viser de forskjellige krav som stilles til kvalitet på de data som ligger i NVDB for den eller de objekttyper som er behandlet i dette dokumentet. Kravene går på:

Aktualitet = tidsfrist for oppdatering i NVDB i forhold til når fysisk objekt er driftsatt

Fullstendighet = krav til hvor komplett innlegging av objekt eller egenskap skal være

Konsistens = krav til sammenheng mellom objekter av samme eller forskjellig datatype

Kvalitetskravklasser:

1 = Europa- og riksveger

2 = Fylkesveger

3 = Kommunale veger

4 = Private veger og skogsbilveger

Kravene under er gitt i henhold til ny datamodell, og viser maksimalt tillatt avvik

--

Krav nr	Kvalitets-element	Kvalitetsmål	Rel.vegob type	Egenskap type	Beskrivelse	Kvalitetsklasse			
						1	2	3	4
1981	Fullstendighet, manglende data	Andel manglende data		0	Alle Vegoppmerking tverrgående skal være registrert	0 %	0 %		
1982	Aktualitet	Tidsperiode, forsinkelse		0	Data skal være inne i NVDB innen angitt frist	90 dager	90 dager		
1983	Fullstendighet, manglende data	Andel manglende data		Type	Type skal være angitt på alle objekter	0 %	0 %		
1984	Fullstendighet, manglende data	Andel manglende data		Lengde	Lengde skal være angitt på alle objekter	0 %	0 %		
1985	Fullstendighet, manglende data	Andel manglende data		Bredde	Bredde skal være angitt på alle objekter	0 %	0 %		
1990	Fullstendighet, manglende data	Andel manglende data		Geometri, punkt	Geometri, punkt skal være angitt på alle objekter	0 %	0 %		
1991	Absolutt stedfestingsnøyaktighet	Middelverdi av feil i stedfestingsnøyaktighet		Geometri, punkt	Avvik i posisjon skal være innenfor gitt verdi	50 cm	50 cm		
1989	Fullstendighet, manglende data	Andel manglende data		Antall gangfeltstaver	Antall gangfeltstaver skal være angitt dersom Type = "Gangfelt"	0 %	0 %		
1987	Fullstendighet, manglende data	Andel manglende data		Antall vikekanter	Antall vikekanter skal være angitt dersom Type = "Vikelinje"	0 %	0 %		
1988	Fullstendighet, manglende data	Andel manglende data		Antall romlelinjer	Antall romlelinjer skal være angitt dersom Type = "Romlefelt"	0 %	0 %		
2587	Fullstendighet, manglende data	Andel manglende data		Nedfresing	Nedfresing skal være angitt der det er nedfrest, ikke krav om å registrere hvor det ikke er nedfrest	0 %	0 %		
1986	Fullstendighet, manglende data	Andel manglende data		Tekst, vegvisning	Tekst, vegvisning skal være angitt dersom Type = "Tekst, vegvisning "	0 %	0 %		

4. Innsamlingsregler med eksempler

Nr 1	Regel:	<p>Et Vegoppmerking, tverrgående-objekt skal registreres for hver Vegoppmerking, tverrgående ute langs vegen i henhold til kravmatrisa</p> <p>Merkingen der det er flere felt er relatert til venstre side av feltet.</p> <p>Der det er brukt flere tekster eller symboler på et sted registreres det et objekt pr tekst/symbol.</p>
------	--------	--

Stopplinje



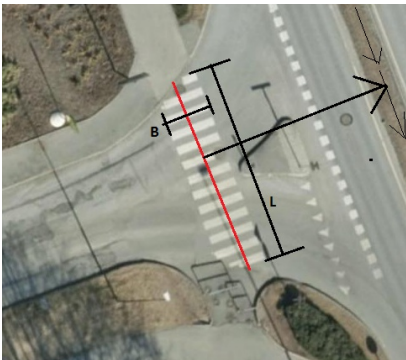
Type : Stopplinje (1020)
 Bredde : 0,5
 Lengde : 21

Vikelinje



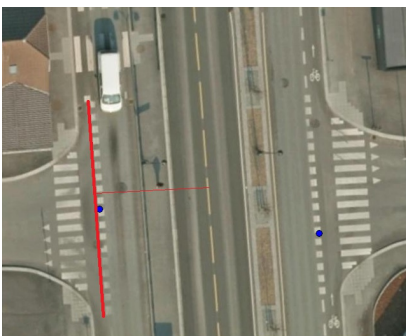
Type : Vikelinje (1022)
 Antall viketrekantene : 7
 Bredde : 0,6
 Lengde : 7,5

Gangfelt



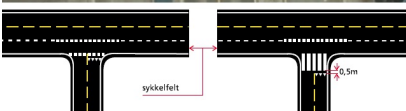
Type : Gangfelt (1024)
 Antall gangfeltstaver : 13
 Bredde (B): 3
 Lengde (L): 13
 Sideposisjon: HT
 Geometri Linje (Rød)

Sykkelkryssing



Type : Sykkelkryssing inntil gangfelt (1026.2)
 Bredde : 0,5
 Lengde : 17
 Antall markeringsfirkantene : 18
 Nedfresing : Ja

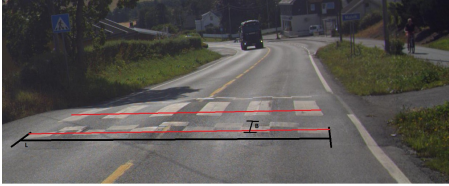
Der det ikke er gangfelt inntil sykkelfeltet, registreres det som :
 Type : Sykkelkryssing (1026.1)



Opphøyd gangfelt

Her registreres et gangfelt og to oppmerkinger for fartshump.

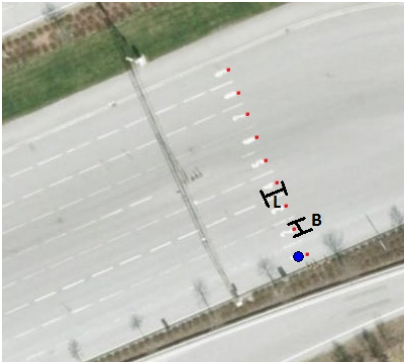
Type : Fartshump (1027)
Bredde : 1,1
Lengde : 6
Antall markeringsfirkanter : 11



Type : Gangfelt (1024)
Antall gangfeltstaver : 6
Bredde (B): 3,0
Lengde (L): 6,0

Type : Fartshump (1027)
Bredde : 1,1
Lengde : 6
Antall markeringsfirkanter : 11

Biloppstillingsfelt på fergekai



Type : Tekst, vegvisning (1050.4)
Bredde (B): 0,8
Lengde (L): 1,7
Tekst, vegvisning : 1

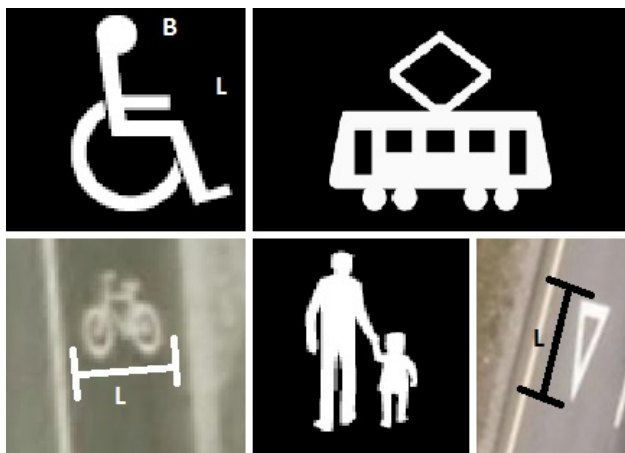
Tilsvarende registreres en tekst forhvert av de andre oppstillingsfeltene

Symboler

Type : Symbol for forflytningshemmede (1042)

Bredde : 1,1

Lengde : 0,8



Skinnegående kjøretøyer:

Type : Skinnekjøretøy (1044)

Bredde : 1

Lengde : 1,5

Sykkelsymbol:

Type : Sykkelsymbol (1039)

Bredde : 0,9

Lengde : 1,1

Gangsymbol:

Type : Gangsymbol (1037)

Bredde : 1,2

Lengde : 0,8

Vikesymbol:

Type : Vikesymbol (1036)

Bredde : 1

Lengde : 3

Tekst

Øverste rad fra venstre:

Type : Tekst, buss (1050.2)

Type : Tekst, vegvisning (1050.4)

Tekst, vegvisning : OMBO

Type : Tekst, vegvisning (1050.4)

Tekst, vegvisning : E39

Nederste rad fra venstre

Type : Tekst, buss (1050.2)

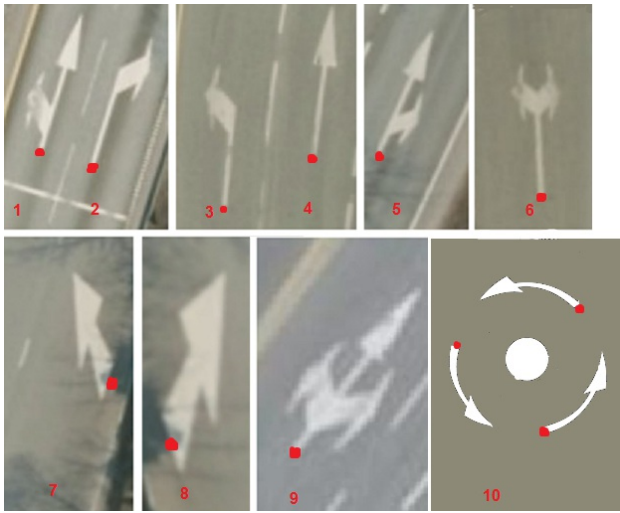
Type : Tekst, taxi (1050.3)

Type : Tekst, vegvisning (1050.4)

Tekst, vegvisning : SOS



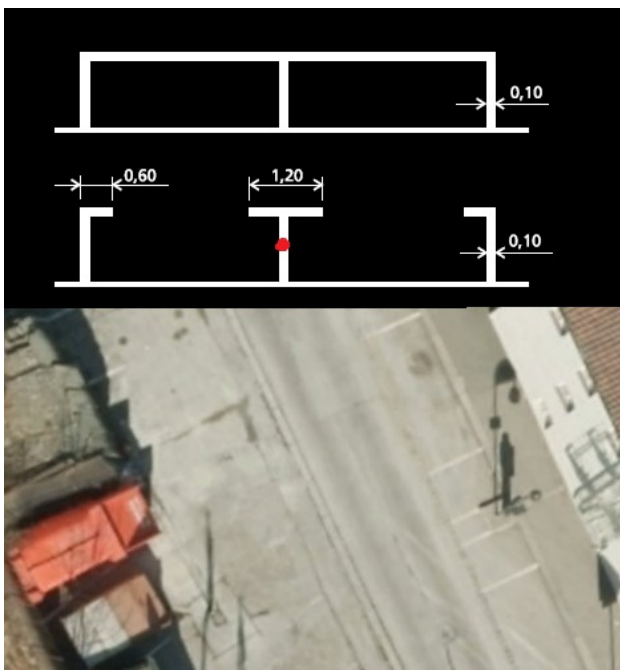
Pilsymboler



1. Type : Pil, kjøreretn, (1034.RV)
2. Type : Pil, kjøreretn, (1034.H)
3. Type : Pil, kjøreretn, (1034.V)
4. Type : Pil, kjøreretn, (1034.R)
5. Type : Pil, kjøreretn, (1034.RH)
6. Type : Pil, kjøreretn, (1034.VH)
7. Type : Pil, feltskifte, (1034.F)
8. Type : *Ukjent tillatt verdi 5170*
9. Type : Pil, kjøreretn, (1034.RHV)
10. Type : Pil, minirundkjøring (1034)

Geometrisk stedsfesting er markert med rød prikk.

Parkeringfelt



Siden oppmerkingen til en parkeringsplass kan bestå av flere linjer, er det greit å summere lengdene på oppmerkingen for en eller flere parkeringsplasser i et område. Registrer det som et punkt.

Type : Parkeringsfelt (1028)

Bredde : 0,1

Lengde : 10

Rumlefeldt



Type : Runlefeld
Antall romlelinjer : 10
Bredde : 0,2
Lengde : 7,0