

Produktspesifikasjon

| | | |
|----------------------|--|----------------------|
| Datagruppe: | 10 | Alle |
| Vegobjekttype: | 10.314 | Høydemåling (ID=113) |
| Datakatalog versjon: | 2.33 - 947 | |
| Sist endret: | | |
| Definisjon: | Strekning med gitt høyde relatert til bestemt vegobjektforekomst. Inneholder egenhøyde start/slutt, samt høyde over vegkant. | |
| Kommentar: | | |

Oppdateringslogg

| Dato | Datakatalog versjon | Endringer |
|------------|---------------------|----------------|
| 2013-03-06 | 2.33 - 947 | Første versjon |

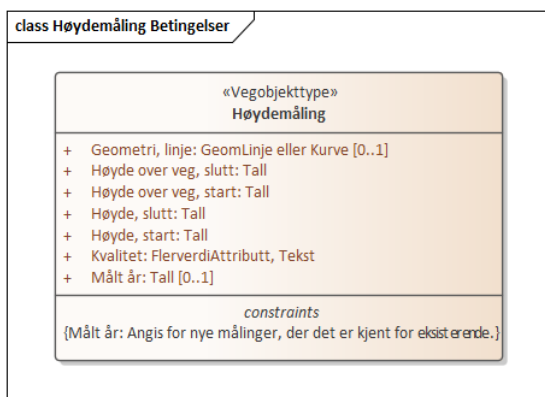
1. Kjente bruksområder og behov

Her listes kjente bruksområder for dataene, og hvilke behov disse bruksområdene har.

| Bruksområde | Behov | Eksempel |
|---|-------|--|
| Drift og vedlikehold | høyde | Brukes for å anslå mengder og tilgjengelighet i drift og vedlikehold |
| Transportplanlegging/ Navigasjon og ruteplanlegging | høyde | Måling for høydebegrensning |

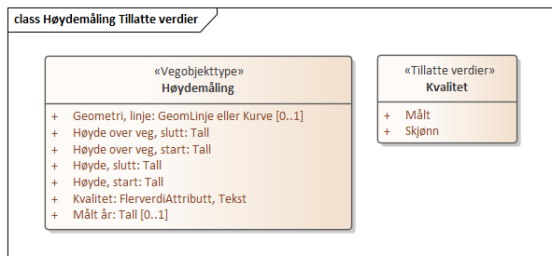
2. Innhold og struktur

2.1 UML-skjema



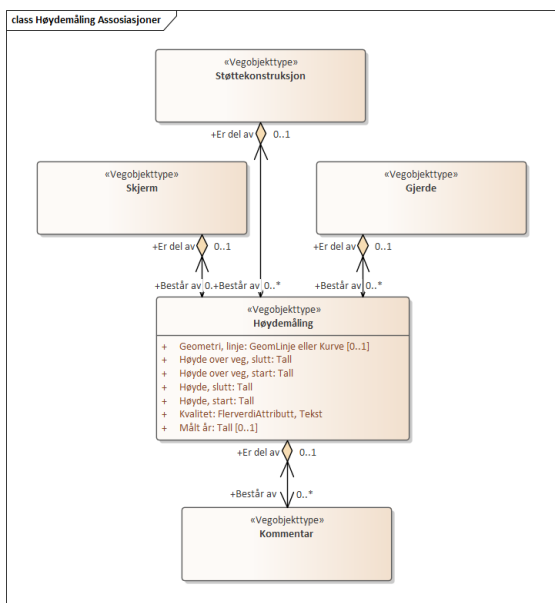
Figur 1: UML-skjema med betingelser

Tillatte verdier



Figur 2:UML-skjema tillatte verdier

UML-skjema med assosiasjoner



Figur 3: UML-skjema med assosiasjoner

2.2 Beskrivelse av vegobjekttype og tilhørende egenskapstyper

Vegobjekttype

Navn vegobjekttype:

Definisjon:

Representasjon i vegnettet:

Sideposisjon:

Kjørefelt:

Høydemåling

Strekning med gitt høyde relatert til bestemt vegobjektforekomst. Inneholder egenhøyde start/slutt, samt høyde over vegkant.

strekning

Relevant

Relevant

Egenskapstyper - geometri - tillatte verdier

Tabellen beskriver hver egenskapstype tilhørende vegobjekttypen.

| | |
|----------------------------|--|
| Egenskapstype navn: | Navn på egenskapstypen (attributtet) |
| Verdi: | Viser tillatte verdier for gitt egenskapstype |
| Datatype: | Viser datatype og feltlengde. T=Tekst, H=Heltall, D=desimaltall, DATO=dato, FVH/FVT=kodliste som kan inneholde lister med heltall eller tekster. Heltall bak datatypen viser antall tegn/siffer. |

| | | | | | | | | | |
|------|--------------------------------------|--|------------------|-----------------------|---|----------|----------|--|--|
| 576 | Aktualitet | Tidsperiode, forsinkelse | Høydemåling | 0 | Frist for innlegging i NVDB skal være den samme som for "mor". For høydemåling til Høydebegrensning vil en annen frist gjelde | 90 dager | 90 dager | | |
| 715 | Aktualitet | Tidsperiode, forsinkelse | Høydebegrensning | 0 | Frist for innlegging i NVDB for Høydemåling med "mor" = Høydebegrensning | 10 dager | 10 dager | | |
| 713 | Konseptuell konsistens | Andel objekter med avvik fra regler i det konseptuelle skjemat | Høydemåling | 0 | Høydemåling må ha mor. Mulige objekttyper er gitt i assosiasjoner | 0 % | 0 % | | |
| 571 | Fullstendighet, manglende data | Andel manglende data | | Høyde over veg, slutt | Høyde over veg, slutt skal være angitt på alle objekter | 0 % | 0 % | | |
| 572 | Fullstendighet, manglende data | Andel manglende data | | Høyde over veg, start | Høyde over veg, start skal være angitt på alle objekter | 0 % | 0 % | | |
| 573 | Fullstendighet, manglende data | Andel manglende data | | Høyde, slutt | Høyde, slutt skal være angitt på alle objekter | 0 % | 0 % | | |
| 574 | Fullstendighet, manglende data | Andel manglende data | | Høyde, start | Høyde, start skal være angitt på alle objekter | 0 % | 0 % | | |
| 593 | Kvantitative egenskaper, nøyaktighet | Maks tillatt avvik | | Høyde over veg, slutt | maksimalt tillatt avvik | 10 cm | 10 cm | | |
| 594 | Kvantitative egenskaper, nøyaktighet | Maks tillatt avvik | | Høyde over veg, start | maksimalt tillatt avvik | 10 cm | 10 cm | | |
| 595 | Kvantitative egenskaper, nøyaktighet | Maks tillatt avvik | | Høyde, slutt | Maksimalt tillatt avvik | 10 cm | 10 cm | | |
| 596 | Kvantitative egenskaper, nøyaktighet | Maks tillatt avvik | | Høyde, start | Maksimalt tillatt avvik | 10 cm | 10 cm | | |
| 752 | Fullstendighet, manglende data | Andel manglende data | | Kvalitet | Kvalitet skal være angitt på alle objekter | 0 % | 0 % | | |
| 1898 | Fullstendighet, manglende data | Andel manglende data | | Målt år | Målt år skal være angitt for nye målinger, der det er kjent for eksisterende | 0 % | 0 % | | |

4. Innsamlingsregler med eksempler

| Nr 1 | Regel: | Høydemåling brukes for å registrere tilleggsinformasjon på de vegobjekttyper som har assosiasjon til høydemåling. Sted som måling må utføres bestemmes av morobjektet. På de fleste objektene er det gjennomsnittshøyde som er interessant, men på måling til Høydebegrensning er det minimumsverdiene som skal inn. På alle morobjekter unntatt Høydebegrensning vil egeometri gjøre høydemåling overflødig. |
|------|--------|---|
|------|--------|---|

Høydemåling Voll

Mange objekter har en rimelig konstant egenhøyde og måling av høyde er enkelt. På voll kan høyden variere, dels ved at vollen avrundes og blir lavere i endene, men også at en kombinasjon av skjerm og voll gjør at vollen ikke er like høy overalt. I eksempelet er det en støyvoll som går over i en støyskjerm og får redusert høyden gradvis ned til null. I enden der det bare er voll, hentes høyden fra knekkpunktet der vollen går ned i høyde mot enden. I andre enden tas høyden litt inn på vollen.

