

# Produktspesifikasjon for Kulturminne, vegminne (786)

---



*Figur 1 Terland klopp, Rogaland (Foto: Geir Magnus Tunland)*

## Innhold

1	Innledning.....	2
2	Om vegobjekttypen.....	2
3	Bruksområder.....	2
4	Registreringsregler med eksempler.....	3
5	Relasjoner.....	12
6	Egenskapstyper.....	13
7	UML-modell.....	20

## 1 Innledning

Dette er en produktspesifikasjon for vegobjekttypen Kulturminne, vegminne i NVDB. Produktspesifikasjon er oppdatert i henhold til Datakatalogversjon 2.30

Sist oppdater dato: 2022.10.11

## 2 Om vegobjekttypen

Tabell 2 –1 gir generell informasjon om vegobjekttypen hentet fra Datakatalogen

Tabell 2-1      *Informasjon om vegobjekttypen*

<b>Navn vegobjekttype:</b>	<b>Kulturminne, vegminne</b>
Definisjon:	Kulturminne (jf. definisjonen på et kulturminne fra Kulturminneloven § 2) som er spor etter menneskelig virksomhet knyttet til samferdsel og veg.
Representasjon i vegnettet:	Strekning
Kategoritilhørighet	Kategori 2 – Nasjonale data 2
Sideposisjonsrelevant:	Kan
Kjørefeltrelevant:	Nei
Krav om morobjekt	Nei
Kan registreres på konnekteringslenke	Nei

## 3 Bruksområder

Tabell 3 –2 gir oversikt over viktige bruksområder for NVDB-data. Det er markert hvilke av disse som er aktuelt for denne vegobjekttypen. I noen tilfeller er det gitt mer utfyllende informasjon.

Tabell 3-2      *Oversikt over bruksområder*

<b>Bruksområde</b>	<b>Relevant</b>	<b>Utfyllende informasjon</b>
NTP – Oversiktsplanlegging	X	
Vegnett – navigasjon		
Statistikk		
Beredskap		
Sikkerhet		
ITS		
VTS – Info		
Klima – Miljø	X	
Vegliste – framkommelighet		

Drift og vedlikehold	X	
Annet bruksområde		

## 4 Registreringsregler med eksempler

### 4.1 Registreringsregler

Nedenfor presenteres regler for registrering av data knyttet til gjeldende vegobjekttype. For noen regler er det i kolonne til høyre referert til utfyllende eksempler.

Nr.	Regel	Eks.
<b>1</b>	<b>Generelt</b>	
a	En forekomst av vegobjekttype <i>Kulturminne_Vegminne</i> i NVDB gjenspeiler et konkret vegrelatert kulturminne ute i vegnettet. Eksempler viser ulike varianter av <i>Kulturminne_Vegminne</i> og hvordan disse skal registreres.	4.2
<b>2</b>	<b>Omfang – hva skal registreres</b>	
a	Alle veger, bruer og vegrelaterte kulturminner beskrevet i «Vegvalg – Nasjonal verneplan for veger, bruer og vegrelaterte kulturminner» skal registreres i NVDB. <a href="https://vegmuseum.no/kulturminnevern/verneplan">https://vegmuseum.no/kulturminnevern/verneplan</a>	4.2
b	Kulturminner som er/har vært en del av vegen/vegmiljøet.	
c	Kategori-3 data knyttet til <i>Kulturminne_Vegminne</i> registreres ut fra egne behov.	
<b>3</b>	<b>Forekomster – oppdeling ved registrering</b>	
a	Et <i>Kulturminne_Vegminne</i> kan deles opp i flere vegobjekt og NVDB-ID'er, dersom vegminnet består av ulik type <i>Enkeltminneart</i> .	4.2.4
<b>4</b>	<b>Egegeometri</b>	
a	<i>Kulturminne_Vegminne</i> kan ha egegeometri, punkt, linje eller flate.	4.2 4.2.5 4.2.6
b	Dersom vegminnet har en utstrekning på eksisterende veg i NVDB, kan referansegeometri benyttes. Da stedfestes objektet fra-til på vegtraseen og får ingen egegeometri, men følger vegens utstrekning.	4.2.3
c	<i>Kulturminne_vegminne</i> er definert som et strekningsobjekt i NVDB, og vil derfor få en utstrekning, når et objekt registreres med <i>egegeometri, punkt</i> .	4.2.5
<b>5</b>	<b>Egenskapsdata</b>	
a	Det framkommer av kapittel <a href="#">Error: Reference source not found</a> hvilke relasjoner vegobjekttype kan inngå i. I kapittel <a href="#">7.1</a> finnes UML-modell som gir oversikt over relasjoner.	
b	Egenskapstype <i>Link til kulturminnesøk</i> , refererer til unik webadresse i Riksantikvarens publikumløsning for kulturminner. Skal brukes hvis denne eksisterer.	4.2

Nr.	Regel	Eks.
c	Egenskapstype <i>Askeladden_ID</i> , refererer til unik ID i Riksantikvarens offisielle database for kulturminner. Skal brukes hvis denne eksisterer.	4.2
d	Egenskapstype <i>NVP nummer</i> refererer til objektnummer i <a href="https://vegmuseum.no/kulturminnevern/verneplan..">https://vegmuseum.no/kulturminnevern/verneplan..</a> Brukes dersom vegminnet er, eller har vært en del av verneplanen.	4.2
<b>6</b>	<b>Relasjoner</b>	
a	Det framkommer av kapittel <a href="#">Error: Reference source not found</a> hvilke relasjoner vegobjekttype kan inngå i. I kapittel 7.1 finnes UML-modell som gir oversikt over relasjoner	
b	<i>Dokumentasjon_446</i> , registreres som datterobjekt dersom man ønsker å legge inn bilder eller tekstfiler på vegminnet.	
<b>7</b>	<b>Lignende vegobjekttyper i Datakatalogen</b>	
a	<i>Kulturminne, øvrig (956)</i> som ikke faller i kategorien vegminne, men må tas spesielt hensyn til i forbindelse med drift og vedlikehold.	
b	<i>Kulturminne, bygning (955)</i> som ikke faller i kategorien vegminne, men må tas spesielt hensyn til i forbindelse med drift og vedlikehold.	
<b>8</b>	<b>Stedfesting til vegnettet i NVDB</b>	
a	Et vegminne kan ligge langt utenfor vegsystem. <i>Kulturminne_vegminne</i> bør stedfestes til nærmeste veg som har samme eier eller forvalter som vegobjektet.	4.2.4
b	Vegminner som skal inngå i en driftskontrakt, må stedfestes til nærmeste veg som skal driftes i kontrakten.	4.2 4.2.3
c	For andre vegminner er det hensiktsmessig å stedfeste til nærmeste offentlige veg. Egenskapstype <i>Eier</i> må angis dersom vegminnet har annen eier enn vegeier.	
d	Stedfesting til vegnett må alltid være strekning for denne vegobjekttypen. Bør være minimum 2m utstrekning	4.2.1

## 4.2 Eksempler

### 4.2.1 Hellebru med egengeometri

Eksempelen viser Terland klopp i Eigersund kommune. Bilde nederst viser registrert *egengeometri*, linje i NVDB (sirkel). I tillegg vises det hvilken veg brua er stedfestet til (brun stiplet strek).



Foto: Geir Magnus Tunland, Statens vegvesen

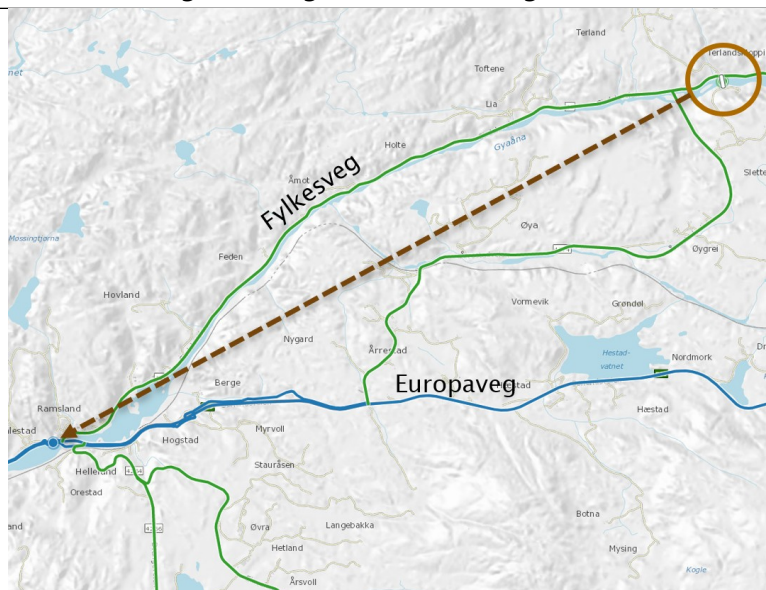


Foto: Sinus infra

#### EGENSKAPSDATA:

- Kategori = **Bru**
- Enkeltninneart = **Hellebru**
- Navn = **Terland klopp**
- Beskrivelse av vegminnet = **Steinhellebro med 21 løp og lengde på 60 meter**
- Datering = **1800**
- Vernestatus = **Statlig listeført**
- Verneplannummer = **176**
- Askeladden\_ID = **110554-1**
- Link til kulturminnesøk = [Kart – Kulturminnesøk \(kulturminnesok.no\)](https://www.kulturminnesok.no)
- Status = **Ute av bruk/nedlagt**
- Sist kontrollert = **2022-12-31**
- Eier = **Stat, Statens vegvesen**

#### STEDFESTING:

Brua (sirkel) ligger på privatveg, og tar av fra en fylkesveg (grønn veg). Mest naturlig hadde vært å stedfeste objektet til denne. Men fordi dette objektet skal inngå i statlig driftskontrakt, stedfestes objektet til europaveg (blå veg).

Stedfestingspunktet legges i krysset der fylkesvegen tar av fra europavegen:

**EV39 K S106D1 m9118**

Bør være 2 m utstrekning.

## 4.2.2 Vegminne med referansegeometri

Her vises objekt 183a i Nasjonal verneplan. Dette er en forbindelsesveg som inneholder blant annet undersjøisk tunnel, veg, bru, bomstasjon m.m som er statlig listeført. Objektet har ingen egegeometri, men er stedfestet med referansegeometri på eksisterende veg.

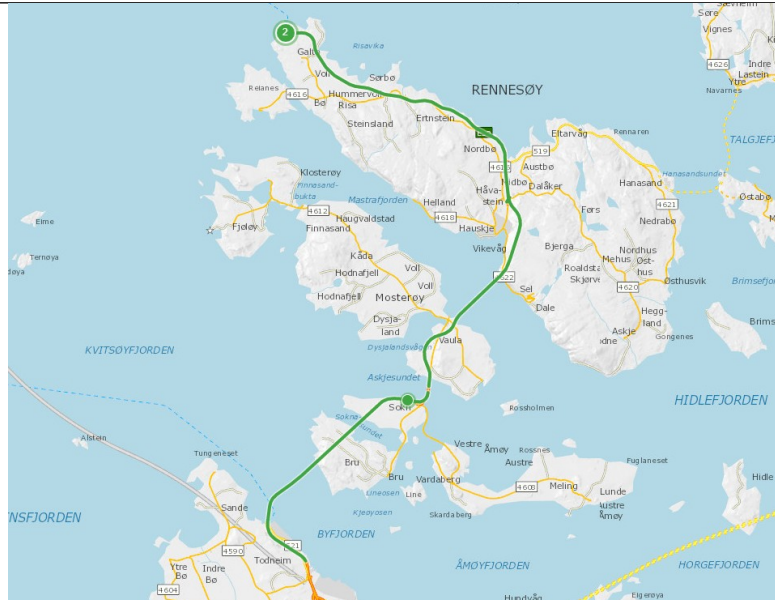


Foto: Vegkart.no

### EGENSKAPSDATA:

- Kategori = Veg
- Enkeltminneart = Forbindelsesveg
- Navn = Rennfast forbindelsesveg
- Beskrivelse av vegminnet = Omfatter to bruer, stor ferjeterminal og to undersjøiske tunneler
- Datering = 1992
- Vernestatus = Statlig listeført
- Verneplannummer = 183a
- Askeladden\_ID = 128950-1
- Link til kulturminnesøk = [www.kulturminnesok.no/ra/lokalitet/128950](http://www.kulturminnesok.no/ra/lokalitet/128950)
- Status = I trafikk
- Sist kontrollert = 2022-12-31
- Eier = Stat, Statens vegvesen

### 4.2.3 Bevegelig bru, Strømsund bru

Eksempelet viser klaffebru i Karmøy kommune.



Foto: Geir Magnus Tunland



Foto: Vegkart.no

#### EGENSKAPSDATA:

- Kategori = **Bru**
- Enkeltminneart = **Bevegelig bru**
- Navn = **Strømsund bru**
- Beskrivelse av vegminnet = **Klaffebru**
- Datering = **1978**
- Vernestatus = **Statlig listeført**
- Verneplannummer = **182**
- Askeladden\_ID = **110583-1**
- Link til kulturminnesøk = [www.kulturminnesok.no/ra/lokalitet/110583](http://www.kulturminnesok.no/ra/lokalitet/110583)
- Status = **I bruk**
- Sist kontrollert = **2022-12-31**
- Eier = **Stat, Statens vegvesen**

#### STEDFESTING:

Stedfestes på nærmeste veg som har samme eier som vegobjektet:

**EV134 K S1D1 m3398**

#### 4.2.4 Postveg ved Dregebø

Eksempelet viser postvegen Dregebø i Sunnfjord kommune. Bru i bildet skal registreres som eget *Kulturminne\_vegminne* i tillegg. Bilde nederst viser vegen registrert i NVDB med *egeometri, linje*.



Foto: Bjørn Olav Jaggi



Foto: Vegkart.no

##### EGENSKAPSDATA:

- Kategori = **Veg**
- Enkeltminneart = **Postveg**
- Navn = **Dregebø bru og postveg**
- Beskrivelse av vegminnet = **Del av 2. generasjonspostvei, formelt tatt i bruk som postvei fra 1868.**
- Datering = **1800–1806**
- Vernestatus = **Vernet etter plan- og bygningsloven**
- Status = **Ute av bruk/nedlagt**
- Restriksjon grøft/kantrensk = **Utføres etter særskilt beskrivelse**
- Restriksjon kantklipp = **Utføres etter særskilt beskrivelse**
- Sist kontrollert = **2022-12-31**
- Eier = **Stat, Statens vegvesen**

##### STEDFESTING:

Her er postvegen registrert med geometri, linje, og bruker nærmeste offentlig veg, her europaveg 39, som referanse for stedfesting (blått punkt):

**EV39 S61D1 m6538-6540**



#### 4.2.5 Gammelt skilt

Eksempelet viser gammelt skilt satt opp som grensemerke. Registrert med *egeometri, punkt*.



Foto: Statens vegvesen

##### EGENSKAPSDATA:

- Kategori = **Vegutstyr**
- Enkeltminneart = **Vegmerker/skilt**
- Navn = **Reg.nr.:10156, Åmli kommune**
- Vernestatus = **Ikke vernet**
- Tilleggsinformasjon = **Grensemerke, støpejern, Lille Topdal-Åmli Herred**
- Eier = **Fylkeskommune**

##### STEDFESTING:

*Kulturminne\_vegminne* er et strekningsobjekt i NVDB, og vil derfor få en utstrekning selv om objektet registreres med *egeometri, punkt*. Denne utstrekningen bør være minimum 2m.

**FV3706 S1D1 m517-519**

#### 4.2.6 Rasteplass

Eksempelet viser vernet rasteplass i Sogndal kommune, registrert med *egeometri, flate*.

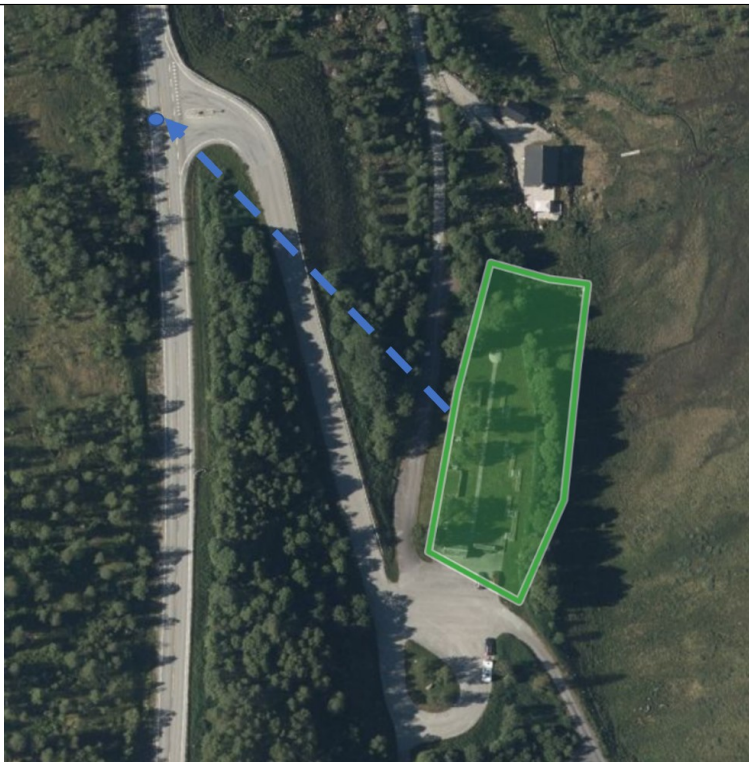


Foto: vegkart.no

##### EGENSKAPSDATA:

- Kategori = **Vegrelatert kulturminne**
- Enkeltminneart = **Rasteplass**
- Navn = **Vatnasete**
- Datering = **1996**
- Vernestatus = **Statlig listeført**
- Verneplannummer = **163**
- Askeladden\_ID = **176541**
- Link til kulturminnesøk = [www.kulturminnesok.no/ra/lokalitet/176541](http://www.kulturminnesok.no/ra/lokalitet/176541)
- Eier = **Stat, Statens vegvesen**

##### STEDFESTING:

Stedfesting hentet i kryss på riksvegen

**RV5 S8D1 m8386-8388**

#### 4.2.7 Ferjekai

Eksempelet viser Selnes ferjekai i Trøndelag, registrert med *geometri, linje* og stedfestet på kommunalvegens vegsystemreferanse.

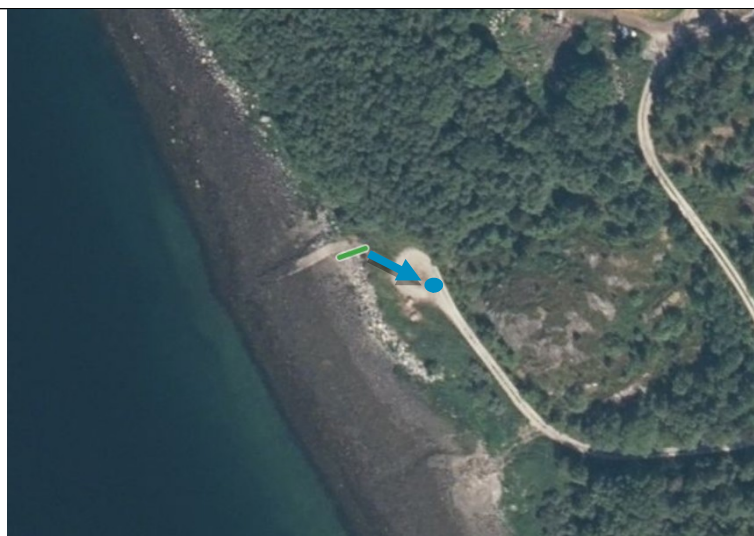


Foto: vegkart.no

##### EGENSKAPSDATA:

- Kategori = **Vegrelatert kulturminne**
- Enkeltminneart = **Ferjekai**
- Navn = **Selnes ferjekai**
- Vernestatus = **Ikke vernet**
- Askeladden\_ID = **216881**
- Link til kulturminnesøk = [www.kulturminnesok.no/ra/lokalitet/216881](http://www.kulturminnesok.no/ra/lokalitet/216881)
- Status = **Ute av bruk/nedlagt**
- Eier = **Kommune**

##### STEDFESTING:

KV1665 S1D1 m1908-1910

#### 4.2.8 Brukar i Trøndelag

Eksempelet viser brukar av naturstein i tørrmur. Registrert med *egengeometri, linje*, stedfestet på nærmeste veg som har samme eier som objektet.



Foto: vegkart.no

##### EGENSKAPSDATA:

- Kategori = **Bru**
- Enkeltminneart = **Landkar/Pilar/Pontong**
- Navn = **Lo gamle bru**
- Vernestatus = **Ikke vernet**
- Askeladden\_ID = **217631**
- Link til kulturminnesøk = [www.kulturminnesok.no/ra/lokalitet/217631](http://www.kulturminnesok.no/ra/lokalitet/217631)
- Status = **Ute av bruk/nedlagt**
- Eier = **Fylkeskommune**

##### STEDFESTING:

FV6502 S1D1 m67-108

#### 4.2.9 Bygninger med egengeometri

Eksempelet viser to bygninger, oppsynsmannsbrakke og tilhørende garasje som er fredet. Registrert som to objekt.



**EGENSKAPSDATA:**

- Kategori = **Bygning**
- Enkeltminneart = **Oppsynsmannsbrakke**
- Navn = **Sørelva oppsynsmannsbrakke**
- Beskrivelse av vegminnet = **Vegbrakke og garasje brukt under bygging av vegen over Saltfjellet. Tatt i bruk av den tyske krigsmakten under 2. verdenskrig.**
- Datering = **1930**
- Vernestatus = **Forskriftsfredet**
- Verneplannummer = **120a**
- Askeladden\_ID = **110574-1**
- Link til kulturminnesøk = <http://www.kulturminnesok.no/ra/lokalitet/110574>
- Status = **Ute av bruk/nedlagt**
- Sist kontrollert = **2022-08-15**
- Tilleggsinformasjon = **Velferdshytte**
- Eier = **Stat, Statens vegvesen**


*Foto: Statens vegvesen*



**EGENSKAPSDATA:**

- Kategori = **Bygning**
- Enkeltminneart = **Garasje**
- Navn = **Sørelva veggarsje**
- Beskrivelse av vegminnet = **Vegbrakke og garasje brukt under bygging av vegen over Saltfjellet. Tatt i bruk av den tyske krigsmakten under 2. verdenskrig.**
- Datering = **1940**
- Vernestatus = **Forskriftsfredet**
- Verneplannummer = **120b**
- Askeladden\_ID = **110574-2**
- Link til kulturminnesøk = <http://www.kulturminnesok.no/ra/lokalitet/110574>
- Status = **Ute av bruk/nedlagt**
- Sist kontrollert = **2022-08-15**
- Eier = **Stat, Statens vegvesen**

*Foto: Statens vegvesen*

	<p><b>STEDFESTING:</b></p> <p>Begge bygningene er målt inn med geometri, flate, og stedfestet til kryss ved europaveg</p> <p><b>EV6 S135D1 m45</b></p>
<p>Foto: Vegkart.no</p>	

## 5 Relasjoner

Nedenfor er det listet opp relasjoner som kan settes opp mellom *Kulturminne*, *vegminne* og andre vegobjekttyper. Som alternativ til begrepet relasjon benyttes «Mor-datter», «Assosiasjoner» og «Tillatt sammenheng». Det vises både relasjoner der Kulturminne, vegminne inngår som morobjekt og der Kulturminne, vegminne inngår som datterobjekt. Det skilles mellom følgende relasjonstyper:

- 1 - Komposisjon - Komp - Består av/er del av
- 2 - Aggregering - Agr - Har/tilhører
- 3 - Assosiasjon - Asso - Har tilkøpet/er koplet til

«B inf A» angir om det er krav til at stedfestingen til vegnettet for datterobjekt skal være innenfor stedfesting til morobjekt. «Delvis» betyr at utstrekning må være innenfor, men sideposisjon og/eller feltkode kan avvike.

### Mulige morobjekter

Morobjekt		Relasjonstype		Datterobjekt		Relasjonsinfo	
Id	Navn	Id	Navn	Id	Navn	B inf A	Id

Figur 2 Mulige «morobjekt» for vegobjekttype

### Mulige datterobjekter

Morobjekt		Relasjonstype		Datterobjekt		Relasjonsinfo	
Id	Navn	Id	Navn	Id	Navn	B inf A	Id
786	Kulturminne, vegminne	1	Komp	446	Dokumentasjon	Ja	1774
786	Kulturminne,	1	Komp	297	Kommentar	Ja	1775

	vegminne						
--	----------	--	--	--	--	--	--

Figur 3 Mulige «datterobjekt» for vegobjekttype

## 6 Egenskapstyper

I det følgende beskrives egenskapstyper tilhørende aktuell vegobjekttype. Vi skiller på standard egenskapstyper og geometriegenskapstyper.

### 6.1 Standard egenskapstyper

Egenskapstyper som ikke er geometriegenskapstyper regnes som standard egenskapstyper. Disse gir utfyllende informasjon om vegobjektet. Tabell 6-3 gir oversikt over alle standard egenskapstypene tilhørende Kulturminne, vegminne.

Tabell 6-3 Oversikt over egenskapstyper med tilhørende tillatte verdier

Egenskapstypenavn	Datatype	Viktighet	Beskrivelse	ID
Tillatt verdi				
Kategori	FlerverdiA ttributt, Tekst	4: Opsjonell	Angir hvilken hovedkategori vegminnet tilhører. Det er avhengighet til ET "Enkeltminneart".	8366
• Veg			En veg er en fast trasé som mennesket har skapt ved ferdsel. Menneskene har gått, ridd eller kjørt på vegen. Vegen kan være naturlig og uten bearbeiding eller den kan ha vært bygget med murer, grøfter, stikkrenner etc. Kan deles inn i gang- og rideveg eller kjøreveg. Eksempelvis hulveg, slep, rideveg, kongeveg, postveg, det franske prinsipp (1760–1850), chausse – stigning 1:20 (1850–1912), bilveg (1912–1960) etc.	11314
• Bru			En bru er en konstruksjon over et vassdrag eller et våtlendt område. Eksempelvis gangsteiner, kavlbri, steinhellebru, hvelvbru, hengebru, fagverksbru, bevegelig bru etc.	11315
• Vegutstyr			Utstyr som har/har hatt direkte tilknytning til og betydning for vegen. Eksempelvis milestein, km stein, rodestolpe, brøytedele, vegskilt, etc.	21626
• Bygning			Bygninger som har/har hatt en funksjon	11316

			knyttet til vegen. Eksempelvis gangsteiner, kavlbru, steinhellebru, hvelvbru, hengebru, fagverksbru, bevegelig bru etc.	
• Vegrelatert kulturminne			Kulturminner som har kommet som følge av at vegen har vært bygget og som har/har hatt en funksjon i forhold til vegen. Eksempelvis grustak, steinbrudd, melkerampe, rasteplass, hestedrikkekar, gjerder, vegkunst etc.	11313
Enkeltminneart	FlerverdiA ttributt, Tekst	2: Påkrevd	Angir hvilken enkeltminneart vegminne tilhører. Begrepet er definert i Askeladden.	8367
• Vegfar				11374
• Rideveg				11350
• Postveg				11365
• Høgfjellsveg				11357
• Kongeveg				11363
• Kjerreveg–fransk prinsipp				11352
• Chaussé				11353
• Mellomriksveg				11371
• Motorveg				11379
• Veg, 1. generasjons bilveg (før 1960)				11397
• Veg, 2-felts bilveg				11394
• Forbindelsesveg				16789
• Bevegelig bru				11377
• Bjelkebru				11349
• Buebru				11361
• Fagverksbru / Hengverksbru				11382
• Flytebru				11385
• Fritt frambygd bru / Kassebru				11354

• Hellebru				11351
• Hengebru				11359
• Hvelvbru				11319
• Kavlbru				11378
• Mastebru				11383
• Platebru				11356
• Skråstagbru				11358
• Sprengverkbru				11355
• Allé				11391
• Kryss/Rundkjøring				11399
• Vegknote				11368
• Rekkverk				11367
• Rasteplass				11387
• Støttemur				11370
• Støyskjerm				11395
• Vegkunst				11400
• Vegmerker/skilt				11401
• Båtdrag / Trallebane				11380
• Båtvorr/Steinkai				11366
• Ferjekai				11386
• Ferjekaibru				11364
• Landkar/Pilar/Ponton g				11392
• Gangstein/Vadestein				11388
• Varde/Varderekke				11317
• Tunnel				11375
• Tunnelportal				11389
• Skredoverbygg				11381
• Kulvert				11393

• Stikkrenne				11398
• Bygate				11362
• Gang- og sykkelveg				11390
• Lokalveg				11318
• Miljøgate				11396
• Bomstasjon				11360
• Oppsynsmannsbrakke				21721
• Garasje				21722
Navn	Tekst	3: Betinget, se 'merkna registrering'	Navn på vegminne. Merkna registrering: Skal angis om vegminne har et navn.	8360
Beskrivelse av vegminnet	Tekst	3: Betinget, se 'merkna registrering'	Beskrivelse av vegminne. Merkna registrering: For vegminner som er registrert i Askeladden skal offisiell beskrivelse finnes der.	8382
Datering	Tekst	3: Betinget, se 'merkna registrering'	Sannsynlig årstall eller tidsperiode vegminnet er datert til.	12558
Vernestatus	FlerverdiA ttributt, Tekst	2: Påkrevd	Juridisk vern, hjemlet i lov, forskrift, plan mv.	12044
• Statlig listeført			Vegminne i Nasjonal verneplan (NVP).	20878
• Automatisk fredet			Fredet etter Kulturminnelovens § 4. Gjelder vegminner fra før 1537.	20875
• Forskriftsfredet			Vegminne som er fredet etter Kulturminneloven fordi de var statlig eid på fredningstidspunktet.	21621
• Vedtaksfredet			Fredet etter Kulturminnelovens § 15, 19	20876



			eller 20. Vegminnet er fredet etter vedtaket enten som enkeltobjekt (§15), som enkeltobjekt med et område rundt (§19) eller som kulturmiljø (§20).	
• Vernet etter plan- og bygningsloven			Kommunalt verneverdige vegminner som er vernet etter plan- og bygningslov, enten i en kommuneplan, kommunedelplan for kulturminner og kulturmiljøer, eller reguleringsplan.	20879
• Uklar vernestatus			Uavklart vernestatus i Askeladden, der man er usikre på før og etter 1537.	21620
• Ikke vernet				20880
Verneplannummer	Tekst	3: Betinget, se 'merkna d registrering'	Viser til objektnummer i "Vegvalg – Nasjonal verneplan for veger, bruer og vegrelaterte kulturminner" (Statens vegvesen, 2002). Merknad registrering: Påkrevd for vegminner som inngår i Nasjonal verneplan.	8359
Askeladden_ID	Tekst	3: Betinget, se 'merkna d registrering'	Gir referanse til unik ID i Askeladden. Merknad registrering: Påkrevd om forekomst finnes i Askeladden.	8363
Link til kulturminnesøk	Tekst	3: Betinget, se 'merkna d registrering'	Gir link til Kulturminnesøk, dvs. innsynsløsning for Askeladden. Gir mer detaljert informasjon om forekomst. Merknad registrering: Påkrevd om forekomst finnes i Askeladden.	10184
Link til fredningspresiseringer	Tekst	4: Opsjonell	Link til dokument som beskriver hva fredning innebærer i praksis for gitt vegobjekt.	12589
Status	Flerverdiattributt, Tekst	4: Opsjonell	Angir hvilken status vegminnet har.	12556
• I trafikk			Vegminnet har funksjon i trafikkert vegnett.	21622
• Ute av bruk/nedlagt			Vegminnet har ikke funksjon i trafikkert vegnett.	21623

• Fjernet/borte			Vegminnet eksisterer ikke lenger fysisk ute på veggen.	21624
Restriksjon grøft/kantrensk	FlerverdiA ttributt, Tekst	2: Påkrevd	Angir om det skal tas spesielle hensyn ved grøft/kantrensk.	12045
• Utføres etter særskilt beskrivelse				20873
• Utføres som avtalt i driftskontrakt				20874
Restriksjon kantklipp	FlerverdiA ttributt, Tekst	2: Påkrevd	Angir om det skal tas spesielle hensyn ved kantklipp.	12046
• Utføres etter særskilt beskrivelse				20885
• Utføres som avtalt i driftskontrakt				20886
Andre restriksjoner	Tekst	4: Opsjonell	Beskriver andre restriksjoner knyttet til drift og vedlikehold utover grøft/kantrensk og kantklipp.	12230
Sist kontrollert	Dato	3: Betinget, se 'merkna d registrering'	Angir hvilken status vegminnet har. Merknad registrering: Skal angis ved kontroll i felt.	12557
Tilleggsinformasjon	Tekst	4: Opsjonell	Angir informasjon fortrinnsvis knyttet til forvaltning, drift og vedlikehold. Merknad registrering: Overføres ikke fra Askeladden.	8388
Eier	FlerverdiA ttributt, Tekst	3: Betinget, se 'merkna d registrering'	Angir hvem som er eier av kulturminne. Merknad registrering: Påkrevd når eier avviker fra vegeier.	8365
• Stat, Statens vegvesen				11308
• Stat, Nye Veier				18548
• Stat, øvrig				11310

• Fylkeskommune				16176
• Kommune				11309
• Privat				11311
• Ukjent				11312

## 6.2 Geometriegenskapstyper (egengeometri)

Geometriegenskapstyper er definert for å holde på egengeometrien til et vegobjekt. Vi skiller på punkt-, linje/kurve- og flategeometri. Nøyaktighetskrav som er oppgitt i tilknytning til geometri er generelle krav til nøyaktighet for data i NVDB. Disse nøyaktighetskravene kan overstyres av spesifikke krav inngått i en kontrakt om leveranse av data til NVDB, f.eks. i en driftskontrakt eller i en utbyggingskontrakt.

Geometriegenskapstyper tilhørende Kulturminne, vegminne er vist i Tabell 6 -4.

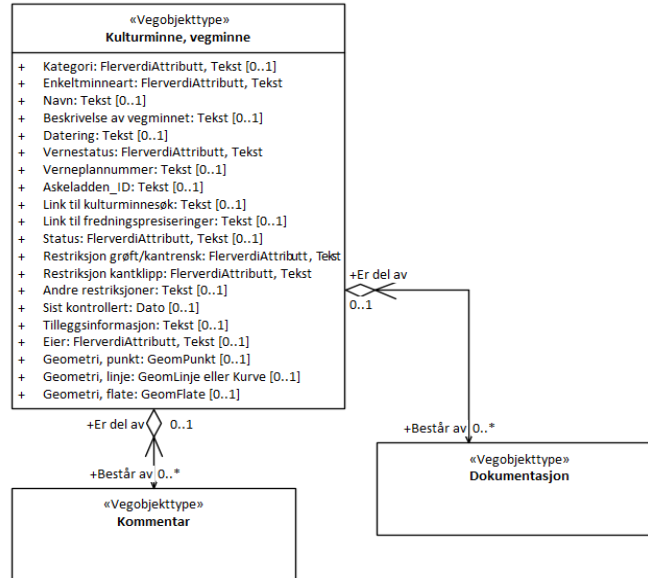
Tabell 6-4 Geometriegenskapstyper

Navn	Geometri, punkt	Geometri, linje	Geometri, flate
<b>ID</b>	8389	10582	10583
<b>Datakatalogen</b>			
<b>Datatype</b>	GeomPunkt	GeomLinje eller Kurve	GeomFlate
<b>Beskrivelse</b>	Gir punkt som geometrisk representerer objektet.  Merknad registrering: Skal benyttes for vegminner som er naturlig å stedfeste med et punkt.	Gir linje/kurve som geometrisk representerer objektet.  Merknad registrering: Skal benyttes for vegminner som er naturlig å stedfeste med ei kurve.	Gir flate/polygon som geometrisk avgrensner området.  Merknad registrering: Skal benyttes for vegminner som er naturlig å stedfeste med ei flate.
<b>Viktighet</b>	3: Betinget, se 'merknad registrering'	3: Betinget, se 'merknad registrering'	3: Betinget, se 'merknad registrering'
<b>Grunnriss</b>			
<b>Høydereferanse</b>			
<b>Krav om Href</b>	Nei	Nei	Nei
<b>Nøyaktighetskrav Grunnriss (cm)</b>	100 cm	100 cm	100 cm
<b>Nøyaktighetskrav Høyde (cm)</b>			

## 7 UML-modell

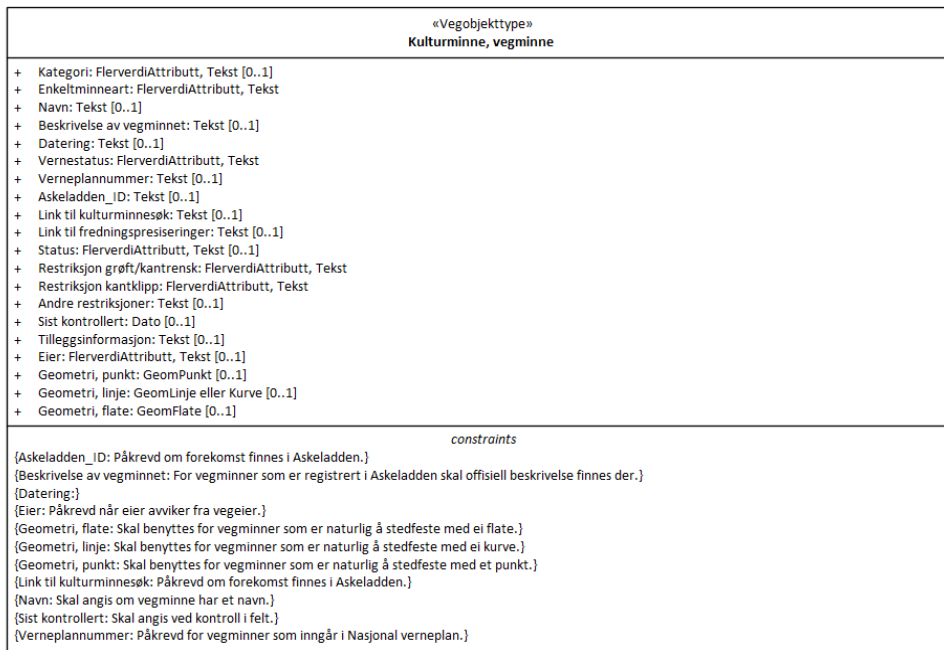
### 7.1 Relasjoner (mor–datter)

UML–diagram viser relasjoner til andre vegobjektktyper.



### 7.2 Betingelser

UML–diagram viser egenskaper med betingelser.



## 7.3 Tillatte verdier

UML-diagram viser egenskaper med tillatte verdier.

