

# Produktspesifikasjon for Døgnhvileplass (809)

---



Figur 1 Døgnhvileplass (Foto: Randi Skoglund, Statens vegvesen)

## Innhold

1	Innledning.....	2
2	Om vegobjekttypen.....	2
3	Bruksområder.....	2
4	Registreringsregler med eksempler.....	3
5	Relasjoner.....	14
6	Egenskapstyper.....	15
7	UML-modell.....	22

## 1 Innledning

Dette er en produktspesifikasjon for vegobjekttypen Døgnhvileplass i NVDB. Produktspesifikasjon er oppdatert i henhold til Datakatalogversjon 2.31

Sist oppdatert dato: 2023.02.07

## 2 Om vegobjekttypen

Tabell 2 -1 gir generell informasjon om vegobjekttypen hentet fra Datakatalogen

Tabell 2-1      *Informasjon om vegobjekttypen*

<b>Navn vegobjekttype:</b>	<b>Døgnhvileplass</b>
Definisjon:	Et område som er tilrettelagt for hensetting av vogntog i langtransport slik at sjåførene kan innta normal døgnhvile.
Representasjon i vegnettet:	Punkt
Kategoritilhørighet	Kategori 1 – Nasjonale data 1
Sideposisjonsrelevant:	Kan
Kjørefeltrelevant:	Nei
Krav om morobjekt	Nei
Kan registreres på konnekteringslenke	Nei

## 3 Bruksområder

Tabell 3 -2 gir oversikt over viktige bruksområder for NVDB-data. Det er markert hvilke av disse som er aktuelt for denne vegobjekttypen. I noen tilfeller er det gitt mer utfyllende informasjon.

Tabell 3-2      *Oversikt over bruksområder*

<b>Bruksområde</b>	<b>Relevant</b>	<b>Utfyllende informasjon</b>
NTP – Oversiktsplanlegging	X	
Vegnett – navigasjon	X	
Statistikk		
Beredskap	X	
Sikkerhet	X	
ITS	X	
VTS – Info		
Klima – Miljø		
Vegliste – framkommelighet		
Drift og vedlikehold	X	
Annet bruksområde		

## 4 Registreringsregler med eksempler

### 4.1 Registreringsregler

Nedenfor presenteres regler for registrering av data knyttet til gjeldende vegobjekttype. For noen regler er det i kolonne til høyre referert til utfyllende eksempler.

Nr.	Regel	Eks.
<b>1</b>	<b>Generelt</b>	
a	En forekomst av vegobjekttype <i>Døgnhvileplass</i> i NVDB gjenspeiler en konkret døgnhvileplass ute i vegnettet. Eksempler viser ulike varianter av <i>Døgnhvileplass</i> og hvordan disse skal registreres.	4.2.1 4.2.2 4.2.3
b	Statens vegvesens veileder «Døgnhvileplass for tungtransporten» Håndbok V136, angir hvilke krav som må være oppfylt for at en hvileplass kan få godkjenning som døgnhvileplass med skilt og oppføring i NVDB.	
<b>2</b>	<b>Omfang – hva skal registreres</b>	
a	Alle offisielle døgnhvileplasser knyttet til vegnettet i Norge skal registreres i NVDB.	
b	Kategori-3 data knyttet til døgnhvileplass registreres ut fra vegeiers egne behov.	
<b>3</b>	<b>Forekomster – oppdeling ved registrering</b>	
a	En døgnhvileplass skal registreres som ett vegobjekt med en NVDBID.	
<b>4</b>	<b>Egengeometri</b>	
a	En døgnhvileplass skal ha egengeometri flate. Flata avgrensner døgnhvileplassen geometrisk og måles inn i ytterkant av døgnhvileplass.	
b	Arealet skal omfatte totalt areal av døgnhvileplass, inkludert kjøreareal, grøntareal, bygninger i tillegg til areal av servicetilbud som kun er tilgjengelig for brukerne av døgnhvileplassen. Se regel 7a.	
<b>5</b>	<b>Egenskapsdata</b>	
a	Det framkommer av oversikten i kapittel 6.1 hvilke egenskapstyper som kan angis for denne vegobjekttypen. Her framkommer det også hvilken informasjon som er absolutt påkrevd (1), påkrevd (2), betinget (3) og opsjonell (4). I kapittel 7.3 finnes UML-modell som gir oversikt over egenskaper og tilhørende tillatte verdier.	4.2.4 4.2.5 4.2.6 4.2.7 4.2.8
b	Egenskapstypen <i>Årlig tilskudd fra Statens vegvesen</i> har sensitivitet 2. Dette betyr at egenskapsdata er unntatt fra offentlighet og vil ikke vises ved uttak av data. En må ha spesielle rettigheter for å kunne registrere denne egenskapen i NVDB.	
<b>6</b>	<b>Relasjoner</b>	

Nr.	Regel	Eks.
a	Det framkommer av kapittel <a href="#">Error: Reference source not found</a> hvilke relasjoner vegobjekttype kan inngå i. I kapittel 7.1 finnes UML-modell som gir oversikt over relasjoner.	
<b>7 Lignende vegobjekttyper i Datakatalogen</b>		
a	Dersom døgnhvileplass er lokalisert ved <i>Rasteplass (39)</i> skal servicetilbud som er tilgjengelig for brukerne av både døgnhvileplassen og rasteplassen legges til arealet av rasteplassen.	
<b>8 Stedfesting til vegnettet i NVDB</b>		
a	<i>Døgnhvileplass</i> stedfestes på vegtrasenivå.	
b	<i>Døgnhvileplass</i> stedfestes som et punkt til vegnettet på den vegen som administrativt eier døgnhvileplassen. Dette punktet plasseres tilnærmet normalt inn på hovedvegen.	4.2.9
c	<i>Døgnhvileplass</i> stedfestes på strekning der trafikantgruppe er kjørende.	
d	<i>Døgnhvileplass</i> skal ikke stedfestes på kryss- eller sideanleggsdel.	

## 4.2 Eksempler

### 4.2.1 Døgnhvileplass Buktamoen

Eksempelet viser døgnhvileplass på Buktamoen. Døgnhvileplassen er lagt inn med egengeometri flate, markert med rødt. Den knyttes til EV6 der trafikantgruppe en kjørende, og stedfestes normalt inn på denne vegen, markert med lyseblå prikk. Vegsystem E6 er tegnet med grå strek.



Foto: Vegkart

#### STEDFESTING

EV6 S175D1 m9475

#### EGENSKAPSDATA

##### Døgnhvileplass

- Navn=**Buktamo**
- Lokalisert ved=**Bensinstasjon**
- Antall oppstillingsplasser vogntog=**12 stk**
- Skiltet atkomst=**Ja, forhåndsvarsling og varsling ved avkjøring**
- Kontaktinfo=**Mob xxxxxxxx**
- Driftsansvarlig=**Buktamo Eiendom AS**
- Areal, totalt=**4400 m2**
- Vaktordning=**Regelmessig vakt**
- Kameraovervåkning=**Ja**
- Belysning=**Ja**
- Stengt med bomber=**Ja**
- Reserveringssystem=**Nei**
- System som melder tilgjengelig kapasitet=**Nei**
- Farlig gods=**Stengt**
- Drivstoffyllingsanlegg=**Ja**
- Vaskeplass for trailere=**Nei**
- Tilgang til strøm=**Ja**
- Gebyr for strøm=**Nei**
- Toalett=**Ja**
- Dusj=**Ja**
- Kiosk=**Ja**
- Kafeteria=**Nei**
- Oppholdsrom=**Ja**
- Trådløst internett=**Nei**
- Kollektivtilbud til sentrum=**Nei**
- Gangavstand til servicetilbud=**Ja**
- Terminal/logistikkområde=**Nei**
- Årlig tilskudd fra Statens vegvesen=**'er sensitive data'**
- Merknad=**Åpningsdato 20151023**
- Prisnivå=**2016**
- Etableringsår=**2015**
- Eier=**Privat**
- Vedlikeholdsansvarlig=**Privat**

## 4.2.2 Døgnhvileplass Tvedestrand

Eksempelet viser døgnhvileplass i Tvedestrand. Døgnhvileplassen er lagt inn med egegeometri flate, markert med rødt. Den er knyttet til EV18 da den tilhører denne vegen, og stedfestes til hovedvegen, ikke gang-/sykkelveg eller kryssdel. Punktet er markert med lyseblå prikk i eksempelet. Vegsystem E18 er markert med grå strek.



Foto: Vegkart

### STEDFESTING

EV18 S18D1 m709

### EGENSKAPSDATA

#### Døgnhvileplass

- Navn=**Tvedestrand, Grenstøl St1**
- Lokalisert ved=**Bensinstasjon**
- Skiltet atkomst=**Ja, forhåndsvarsling og varsling ved avkjøring**
- Antall oppstillingsplasser vogntog=**30 stk**
- Tilrettelagt for modulvogntog=**Ja**
- Kontaktinfo=**Shell Tvedestrand, tlf:**

XXXXXXXX

- Driftsansvarlig=**St1, Shell**

#### Tvedestrand

- Kameraovervåking=**Ja**
  - Belysning=**Ja**
  - Stengt med bommer=**Nei**
  - System som melder tilgjengelig kapasitet=**Nei**
  - Farlig gods=**Egne adskilte plasser**
  - Drivstoffyllingsanlegg=**Ja**
  - Vaskeplass for trailere=**Nei**
  - Tilgang til strøm=**Ja**
  - Toalett=**Ja**
  - Dusj=**Ja**
  - Kiosk=**Ja**
  - Kafeteria=**Ja**
  - Oppholdsrom=**Ja**
  - Trådløst internett=**Ja**
  - Kollektivtilbud til sentrum=**Ja**
  - Gangavstand til servicetilbud=**Nei**
  - Terminal/logistikkområde=**Nei**
  - Merknad=**Kryss 67,**
- #### Grensestølkrysset
- Årlig tilskudd fra Statens vegvesen=**'er sensitive data'**
  - Etableringsår=**2020**
  - Eier=**Privat**
  - Vedlikeholdsansvarlig=**Privat**

## 4.2.3 Døgnhvileplass Livold

Eksempelet viser døgnhvileplass Livold. Døgnhvileplassen er lagt inn med egegeometri flate,



markert med rødt. Den ligger på en sideanleggsdel til EV39, men stedfestes til hovedvegen. Dette er markert med lyseblå prikk. Vegsystem E39 er markert med grå strek.



Foto: Vegkart

#### STEDFESTING

EV39 S120D1 m5090

#### EGENSKAPSDATA

##### Døgnhvileplass

- Navn=**Livold**
- Lokalisert ved=**Bensinstasjon**
- Skiltet atkomst=**Ja, varsling ved avkjøring**
- Antall oppstillingsplasser vogntog=**10 stk**
- Tilrettelagt for modulvogntog=**Ja**
- Kontaktinfo=**Nei**
- Driftsansvarlig=**Livold Eiendom**
- Vaktordning=**Ingen vakt**
- Kameraovervåking=**Nei**
- Belysning=**Ja**
- Stengt med bommer=**Nei**
- Reserveringssystem=**Nei**
- System som melder tilgjengelig kapasitet=**Nei**
- Farlig gods=**Ikke tilrettelagt spesielt**
- Drivstoffyllingsanlegg=**Ja**
- Vaskeplass for trailere=**Nei**
- Snøryddingsrampe=**Nei**
- Tilgang til strøm=**Nei**
- Gebyr for strøm=**Nei**
- Toalett=**Ja**
- Dusj=**Ja**
- Kiosk=**Nei**
- Kafeteria=**Nei**
- Oppholdsrom=**Nei**
- Trådløst internett=**Nei**
- Kollektivtilbud til sentrum=**Nei**
- Gangavstand til servicetilbud=**Ja**
- Terminal/logistikkområde=**Nei**
- Årlig tilskudd fra Statens vegvesen=**'er sensitive data'**
- Prisnivå=**2016**
- Etableringsår=**2018**
- Eier=**Stat, Statens vegvesen**
- Vedlikeholdsansvarlig=**Privat**

#### 4.2.4 Egenskapstype Navn

Eksempelet viser hvordan en navngir døgnhvileplass. Fortrinnsvis benyttes offisielt stedsnavn, suffiks kan angis om nødvendig. I Lillesand er det flere døgnhvileplasser og her må en angi

suffiks i navnet.

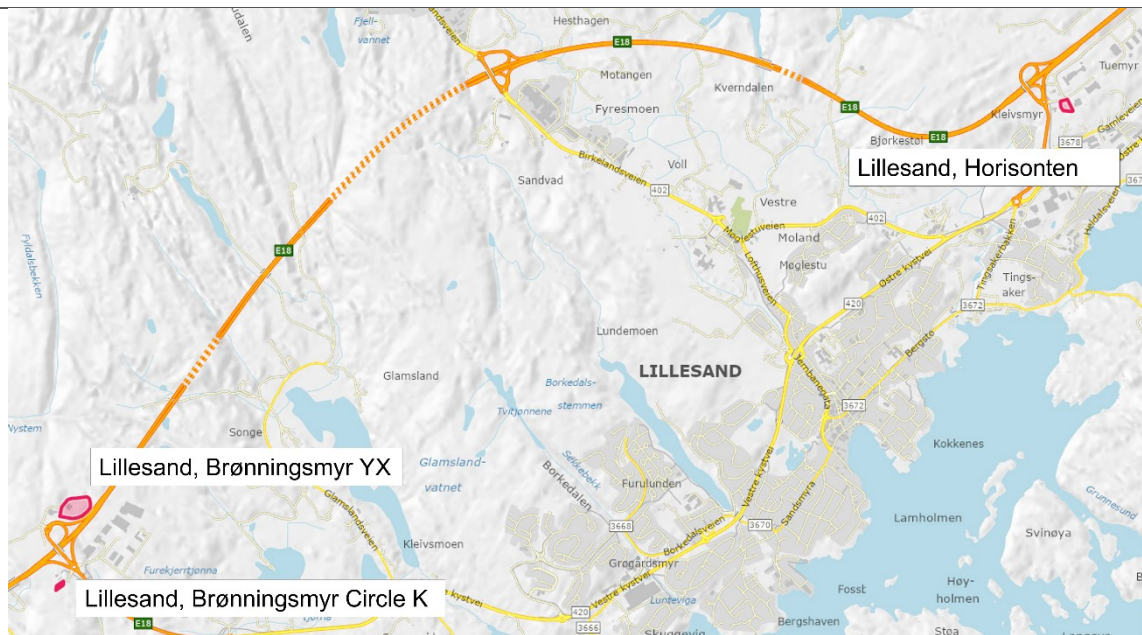


Foto: Vegkart

#### 4.2.5 Egenskapstype *Kontaktinfo*

Egenskapstypen *Kontaktinfo* angir kontaktinfo til eier/ansvarlig som det er fysisk opplyst om i form av oppslag etc. på døgnhvileplassen. Dette kan typisk være firmanavn/kontaktperson/telefonnummer. Dersom det ikke er slik kontaktinfo, angir en dette med å legge inn «Kontaktinfo=Ingen kontaktinfo på døgnhvileplassen».



#### 4.2.6 Egenskapstype *Lokalisert ved*

Eksempelet viser døgnhvileplass på Biri. Denne døgnhvileplassen er lokalisert ved *Annen virksomhet*. Når Lokalisert ved=Annen virksomhet, skal en beskrive hva annen virksomhet er under egenskapstypen *Merknad*. I dette tilfelle er *Merknad* = *Lokalisert ved travbane*.



Foto: Vegkart

#### 4.2.7 Snøryddingsrampe

Eksempelet viser utforming av snøryddingsrampen som står på døgnhvileplass ved E6 på Biri, Snøryddingsrampe=Ja



Foto: Eli Ramstad, Statens vegvesen

#### 4.2.8 Skilting av døgnhvileplass

Eksempelet viser skilting av døgnhvileplass. Skilting av døgnhvileplass gjøres ved hjelp av symbol 807.4 Vogntog sammen med symbol 767 Parkering. Kombinasjonen er forbeholdt døgnhvileplasser som tilfredsstillter Statens vegvesen sine krav til en døgnhvileplass (Håndbok V136, Døgnhvileplasser for tungtransporten).



Foto: Vegbilder, Statens vegvesen

## 4.2.9 Stedfesting av døgnhvileplass

Eksempelet viser hvordan en skal stedfeste *Døgnhvileplass* til vegnettet i ulike situasjoner. Døgnhvileplassen er markert med rød flate i kartet, mens stedfestingen er markert med lyseblå prikk. Vegen som administrativt eier døgnhvileplassen er markert med grå strek.

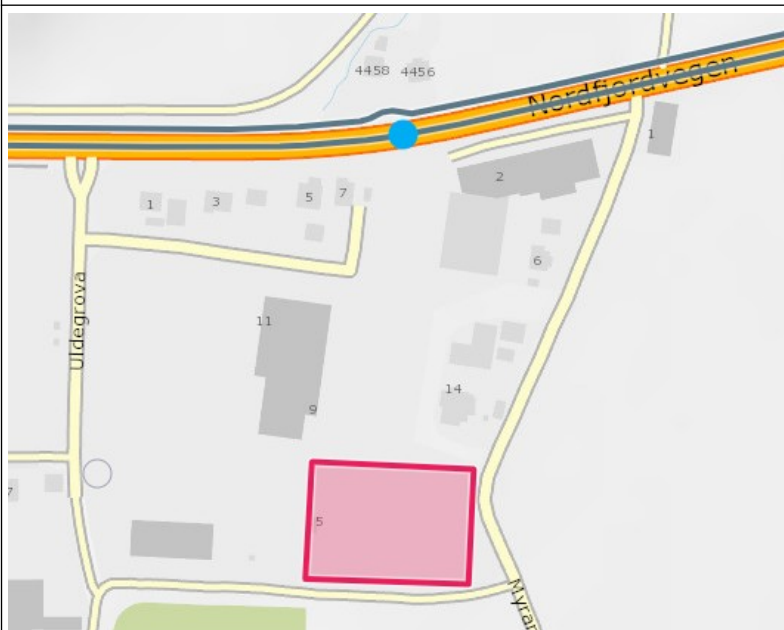


Foto: Vegkart

### STEDFESTING:

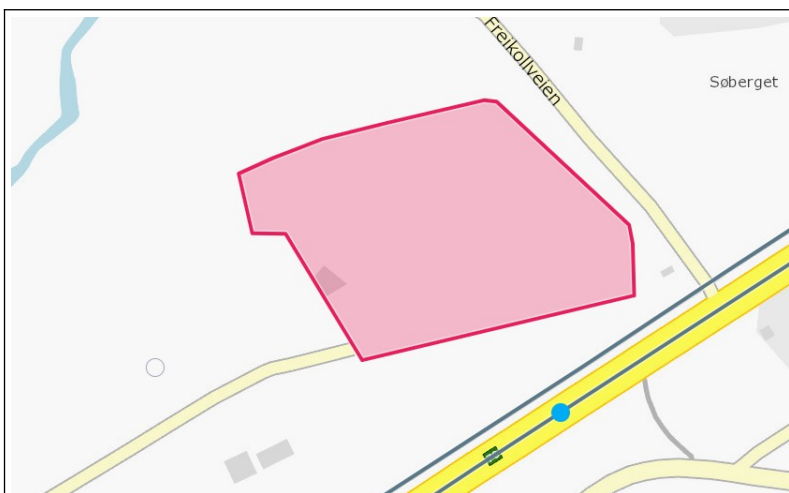
Døgnhvileplassen stedfestes normalt inn på vegen som administrativt eier døgnhvileplassen. Den tilknyttes strekning der trafikantgruppe er kjørende, ikke på gang-/sykkelveg.



Foto: Vegkart

### STEDFESTING:

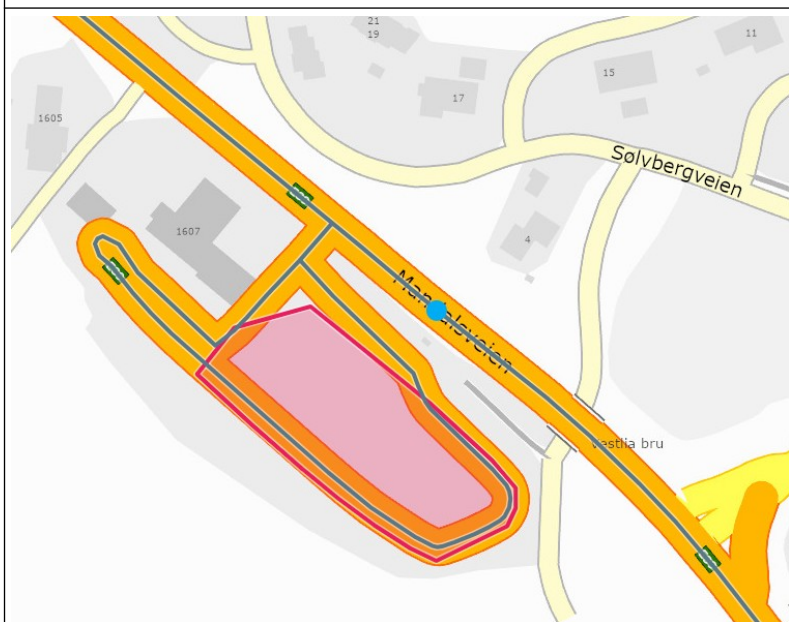
I noen tilfeller ligger døgnhvileplass med direkte avkjøring fra fylkesveg, mens det er europavegen som eier døgnhvileplassen. Døgnhvileplassen skal stedfestes normalt inn på vegen som administrativt eier døgnhvileplassen, i dette tilfelle europavegen.



**STEDFESTING:**

Døgnhvileplass skal stedfestes på strekning der trafikantgruppe er kjørende. I dette eksempelet ser vi at gang- / og sykkelvegen strekning med trafikantgruppe gående og syklende, ligger nærmest døgnhvileplassen, men døgnhvileplassen skal altså stedfestes til bilvegen.

Foto: Vegkart



**STEDFESTING:**

Noen døgnhvileplasser har eget vegnett. Der dette vegnettet er en sideanleggsdel som tilhører vegen som administrativt eier døgnhvileplassen, stedfestes døgnhvileplassen allikevel ikke til dette sideanlegget.

Foto: Vegkart

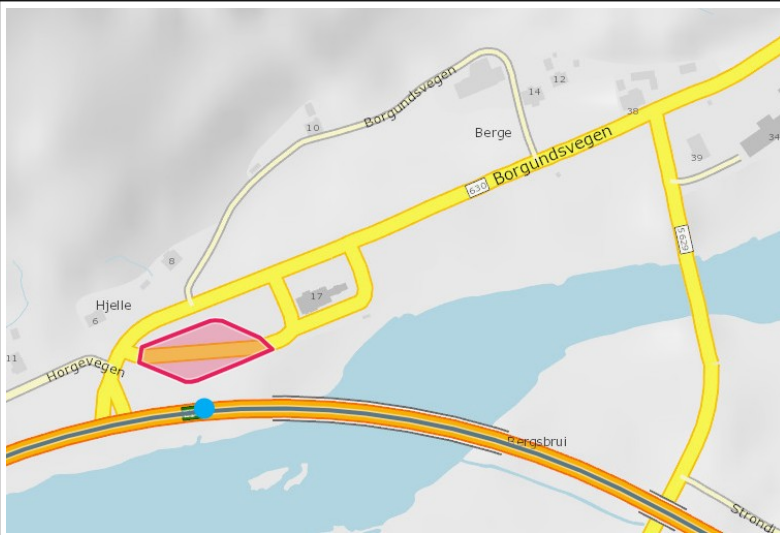


Foto: Vegkart

#### STEDFESTING:

Dette eksempelet viser en døgnhvileplass som ligger på et sideanlegg som tilhører fylkesvegen, men det er europavegen som administrativt eier døgnhvileplassen. Døgnhvileplassen stedfestes derfor til europavegen.



## 5 Relasjoner

Nedenfor er det listet opp relasjoner som kan settes opp mellom *Døgnhvileplass* og andre vegobjekttyper. Som alternativ til begrepet relasjon benyttes «Mor-datter», «Assosiasjoner» og «Tillatt sammenheng». Det vises både relasjoner der Døgnhvileplass inngår som morobjekt og der Døgnhvileplass inngår som datterobjekt. Det skilles mellom følgende relasjonstyper:

- 1 - Komposisjon - Komp - Består av/er del av
- 2 - Aggregering - Agr - Har/tilhører
- 3 - Assosiasjon - Asso - Har tilkople/er koplet til

«B inf A» angir om det er krav til at stedfestingen til vegnettet for datterobjekt skal være innenfor stedfesting til morobjekt. «Delvis» betyr at utstrekning må være innenfor, men sideposisjon og/eller feltkode kan avvike.

### Mulige morobjekter

Morobjekt		Relasjonstype		Datterobjekt		Relasjonsinfo	
Id	Navn	Id	Navn	Id	Navn	B inf A	Id

Figur 2 Mulige «morobjekt» for vegobjekttype

### Mulige datterobjekter

Morobjekt		Relasjonstype		Datterobjekt		Relasjonsinfo	
Id	Navn	Id	Navn	Id	Navn	B inf A	Id
809	Døgnhvileplass	1	Komp	297	Kommentar		1856
809	Døgnhvileplass	1	Komp	446	Dokumentasjon		1857

Figur 3 Mulige «datterobjekt» for vegobjekttype

## 6 Egenskapstyper

I det følgende beskrives egenskapstyper tilhørende aktuell vegobjekttype. Vi skiller på standard egenskapstyper og geometriegenskapstyper.

### 6.1 Standard egenskapstyper

Egenskapstyper som ikke er geometriegenskapstyper regnes som standard egenskapstyper. Disse gir utfyllende informasjon om vegobjektet. Tabell 6 -3 gir oversikt over alle standard egenskapstypene tilhørende Døgnhvileplass.

Tabell 6-3 Oversikt over egenskapstyper med tilhørende tillatte verdier

Egenskapstypenavn	Datatype	Viktighet	Beskrivelse	ID
Tillatt verdi				
Navn	Tekst	2: Påkrevd	Navn på døgnhvileplass. Merknad registrering: Fortrinnsvis benyttes offisielt stedsnavn. Suffiks kan gis om nødvendig.	9245
Lokalisert ved	FlerverdiAtt ributt, Tekst	2: Påkrevd	Angir hvor døgnhvileplass er lokalisert.	9246
• Rasteplass				12885
• Bensinstasjon				12886
• Vegkro				12887
• Industriområde				12888
• Annen virksomhet			Lokalisert ved annen type virksomhet enn det som framkommer av øvrige alternativ.	21524
Skiltet atkomst	FlerverdiAtt ributt, Tekst	2: Påkrevd	Angir hvilken skilting det er i forbindelse med døgnhvileplass.	9247
• Ja, forhåndsvarsling og varsling ved avkjøring				12889
• Ja, varsling ved avkjøring				12890
• Nei				12891
Antall oppstillingsplasser vogntog	Tall	2: Påkrevd	Angir hvor mange oppstillingsplasser dimensjonert for vogntog, det er tilrettelagt for på døgnhvileplassen.	9467

Tilrettelagt for modulvogntog	FlerverdiAtt ributt, Tekst	2: Påkrevd	Angir hvorvidt døgnhvileplassen er tilrettelagt for modulvogntog.	12456
• Ja				21382
• Nei				21383
Kontaktinfo	Tekst	2: Påkrevd	Kontaktinfo til eier/ansvarlig som det er fysisk opplyst om (i form av oppslag etc.) på døgnhvileplassen.	9249
Driftsansvarlig	Tekst	2: Påkrevd	Angir hvem som er ansvarlig for drift av døgnhvileplassen. Det skal angis organisasjon/organisasjonsenhet.	9251
Areal, totalt	Tall	4: Opsjonell	Angir totalt areal av døgnhvileplass, inkludert kjøreareal, grøntareal, bygninger etc.	9252
Areal, kjørbart	Tall	4: Opsjonell	Angir areal av kjørbart område innenfor Døgnhvileplassen.	9253
Vaktordning	FlerverdiAtt ributt, Tekst	2: Påkrevd	Angir hvilken type vaktordning det er i tilknytning til området.	9262
• Kontinuerlig vakt				12916
• Regelmessig vakt				12917
• Ingen vakt				12918
Kameraovervåkning	FlerverdiAtt ributt, Tekst	2: Påkrevd	Angir om det er kameraovervåkning av området.	9263
• Ja				12919
• Nei				12920
Belysning	FlerverdiAtt ributt, Tekst	2: Påkrevd	Angir om plassen er belyst.	9264
• Ja				12921
• Nei				12922
Stengt med bommer	FlerverdiAtt ributt, Tekst	2: Påkrevd	Angir om plassen er stengt med bommer.	9265
• Ja				12923
• Nei				12924
Reserveringssystem	FlerverdiAtt ributt, Tekst	2: Påkrevd	Angir om det er mulig å forhåndsreservere plass.	9266

• Ja				12925
• Nei				12926
System som melder tilgjengelig kapasitet	FlerverdiAtt ributt, Tekst	2: Påkrevd	Angir om det er system som melder tilgjengelig kapasitet.	9267
• Ja				12927
• Nei				12928
Farlig gods	FlerverdiAtt ributt, Tekst	2: Påkrevd	Angir hvordan det er tilrettelagt for kjøretøy som transporterer farlig gods.	9268
• Stengt				12929
• Ikke tilrettelagt spesielt				12930
• Egne atskilte plasser				12931
Drivstoffyllingsanlegg	FlerverdiAtt ributt, Tekst	2: Påkrevd	Angir om det er anlegg for fylling av drivstoff.	9269
• Ja				12932
• Nei				12933
Vaskeplass for trailere	FlerverdiAtt ributt, Tekst	2: Påkrevd	Angir om det er vaskeplass for trailere/vogntog.	9270
• Ja				12934
• Nei				12935
Tilgang til strøm	FlerverdiAtt ributt, Tekst	2: Påkrevd	Angir om det er tilgang til strøm. F.eks. til aggregater og andre formål.	9271
• Ja				12936
• Nei				12937
Snøryddingsrampe	FlerverdiAtt ributt, Tekst	2: Påkrevd	Angir om det er snøryddingsrampe i tilknytning til døgnhvileplassen, dvs. sted hvor det er lagt til rette for å kunne fjerne snø fra kjøretøyet.	12457
• Ja				21384
• Nei				21385
Gebyr for strøm	FlerverdiAtt ributt, Tekst	3: Betinget, se 'merknaid registrerin	Angir hvorvidt det er gebyr for å bruke strøm. Merknaid registrering: Skal angis for døgnhvileplasser som har tilgang til strøm.	9272

		g'		
• Ja				12938
• Nei				12939
Toalett	FlerverdiAtt ributt, Tekst	2: Påkrevd	Angir om det er tilgang til toalett.	9273
• Ja				12940
• Nei				12941
Dusj	FlerverdiAtt ributt, Tekst	2: Påkrevd	Angir om det er tilgang til dusj.	9274
• Ja				12942
• Nei				12943
Kiosk	FlerverdiAtt ributt, Tekst	2: Påkrevd	Angir om det er kiosk i tilknytning til plassen.	9275
• Ja				12944
• Nei				12945
Kafeteria	FlerverdiAtt ributt, Tekst	2: Påkrevd	Angir om det er kafeteria i tilknytning til plassen.	9276
• Ja				12946
• Nei				12947
Oppholdsrom	FlerverdiAtt ributt, Tekst	2: Påkrevd	Angir om det er oppholdsrom for hvilende.	9277
• Ja				12948
• Nei				12949
Trådløst internett	FlerverdiAtt ributt, Tekst	2: Påkrevd	Angir om det er tilgjengelig trådløst internett på stedet.	9278
• Ja				12950
• Nei				12951
Kollektivtilbud til sentrum	FlerverdiAtt ributt, Tekst	2: Påkrevd	Angir om det er kollektivtilbud til sentrum.	9279
• Ja				12952
• Begrenset tilbud			Indikerer at det er et tilbud, men at det er få	21386



			avganger per døgn, eller at det er lang gangavstand til holdeplass/stasjon.	
• Nei				12953
Gangavstand til servicetilbud	FlerverdiAtt ributt, Tekst	2: Påkrevd	Angir om det er gangavstand til servicetilbud.	9280
• Ja				12954
• Nei				12955
Terminal / logistikkområde	FlerverdiAtt ributt, Tekst	2: Påkrevd	Angir om lokaliseringen er i et viktig målpunktområde for godstransport.	9281
• Ja				12956
• Nei				12957
Årlig tilskudd fra Statens vegvesen	Tall	2: Påkrevd	Angir hvor stor årlig bevilgning som tildeles til drift. Inngår i MOTIV-beregninger.	9466
Prisnivå	Tall	2: Påkrevd	Angir hvilket prisnivå tilskudd fra Statens vegvesen (ET 9466) er oppgitt i (Årstall).	9468
Merknad	Tekst	4: Opsjonell	Gir mulighet til å angi tilleggsinformasjon.	9282
Etableringsår	Tall	2: Påkrevd	Angir hvilket år vegobjektet ble etablert på stedet.	10285
Prosjektreferanse	Tekst	3: Betinget, se 'merknad registrering'	Referanse til prosjekt. Det benyttes samme prosjektreferanse som på tilhørende Veganlegg (VT30). Benyttes for lettere å kunne skille nye data fra eksisterende data i NVDB. Merknad registrering: Skal angis for nye vegobjekter som overføres fra et utbyggings- eller vedlikeholdsprosjekt.	11464
ProsjektInternObjekt_ID	Tekst	3: Betinget, se 'merknad registrering'	Objektmerking. Unik innenfor tilhørende vegprosjekt. Merknad registrering: Skal angis for vegobjekt tilhørende Nye Veier AS så fremt slik ID er etablert.	12411
Eier	FlerverdiAtt ributt, Tekst	3: Betinget, se 'merknad registrering'	Angir hvem som er eier. Merknad registrering: Påkrevd når eier avviker fra veieier. Det skal angis eier på alle vegobjekt tilhørende Nye Veier AS.	9248
• Stat, Statens vegvesen				12892
• Stat, annen				12893
• Stat, Nye Veier				18563

• Fylkeskommune				12894
• Kommune				12895
• Privat				12896
• Delt eierskap				12897
Vedlikeholdsansvarlig	FlerverdiAtt ributt, Tekst	3: Betinget, se 'merkna d registrer ing'	Angir hvem som er ansvarlig for vedlikehold av vegobjektet. Merknad registrering: Skal angis om vedlikeholdsansvarlig avviker fra eier av vegobjektet. Skal angis for alle vegobjekter tilhørende Nye Veier AS.	9250
• Statens vegvesen				12898
• Nye Veier				18679
• Fylkeskommune				19983
• OPS				18808
• Privat				12899
• Uavklart				17772

## 6.2 Geometriegenskapstyper (egeometri)

Geometriegenskapstyper er definert for å holde på egeometrien til et vegobjekt. Vi skiller på punkt-, linje/kurve- og flategeometri. Nøyaktighetskrav som er oppgitt i tilknytning til geometri er generelle krav til nøyaktighet for data i NVDB. Disse nøyaktighetskravene kan overstyres av spesifikke krav inngått i en kontrakt om leveranse av data til NVDB, f.eks. i en driftskontrakt eller i en utbyggingskontrakt.

Geometriegenskapstyper tilhørende Døgnhvileplass er vist i Tabell 6 -4.

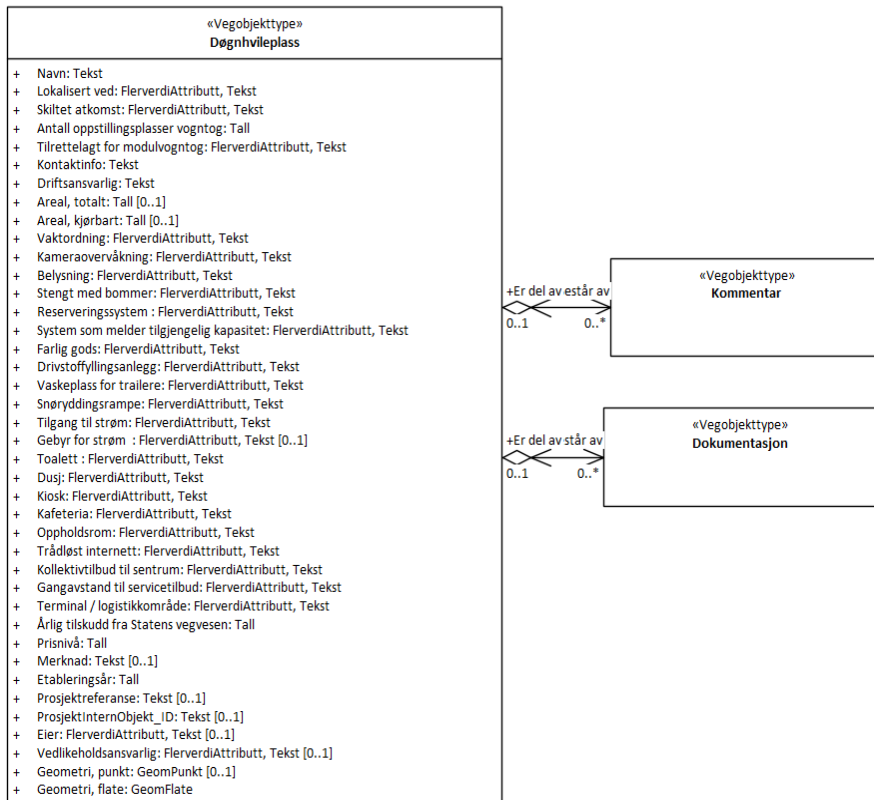
Tabell 6-4 Geometriegenskapstyper

Navn	Geometri, punkt	Geometri, flate	
<b>ID</b> <b>Datakatalogen</b>	9283	9284	
<b>Datatype</b>	GeomPunkt	GeomFlate	
<b>Beskrivelse</b>	Gir punkt som geometrisk representerer objektet.  Merknad registrering: Kan benyttes som alternativ geometri.	Gir flate/polygon som geometrisk avgrensar døgnhvileplassen.  Merknad registrering: Ønsket geometritype, men skal ikke registreres i tillegg til annen geometri.	
<b>Viktighet</b>	4: Opsjonell	3: Betinget, se 'merknad registrering'	
<b>Grunnriss</b>	Senter område.	Omriss av døgnhvileplass.	
<b>Høydereferanse</b>	Terreng.	Terreng.	
<b>Krav om Href</b>	Nei	Nei	
<b>Nøyaktighetskrav</b> <b>Grunnriss (cm)</b>	500 cm	200 cm	
<b>Nøyaktighetskrav</b> <b>Høyde (cm)</b>	200 cm	200 cm	

## 7 UML-modell

### 7.1 Relasjoner (mor–datter)

UML–diagram viser relasjoner til andre vegobjekttyper.



## 7.2 Betingelser

UML-diagram viser egenskaper med betingelser.

«Vegobjekttype» Døgnvileplass
<ul style="list-style-type: none"> <li>+ Navn: Tekst</li> <li>+ Lokalisert ved: FlerverdiAttributt, Tekst</li> <li>+ Skiltet atkomst: FlerverdiAttributt, Tekst</li> <li>+ Antall oppstillingsplasser vogntog: Tall</li> <li>+ Tilrettelagt for modulvogntog: FlerverdiAttributt, Tekst</li> <li>+ Kontaktinfo: Tekst</li> <li>+ Driftsansvarlig: Tekst</li> <li>+ Areal, totalt: Tall [0..1]</li> <li>+ Areal, kjørbart: Tall [0..1]</li> <li>+ Vaktordning: FlerverdiAttributt, Tekst</li> <li>+ Kameraovervåkning: FlerverdiAttributt, Tekst</li> <li>+ Belysning: FlerverdiAttributt, Tekst</li> <li>+ Stengt med bomber: FlerverdiAttributt, Tekst</li> <li>+ Reserveringsystem : FlerverdiAttributt, Tekst</li> <li>+ System som melder tilgjengelig kapasitet: FlerverdiAttributt, Tekst</li> <li>+ Farlig gods: FlerverdiAttributt, Tekst</li> <li>+ Drivstoffyllingsanlegg: FlerverdiAttributt, Tekst</li> <li>+ Vaskeplass for trailere: FlerverdiAttributt, Tekst</li> <li>+ Snøryddingsrampe: FlerverdiAttributt, Tekst</li> <li>+ Tilgang til strøm: FlerverdiAttributt, Tekst</li> <li>+ Gebyr for strøm : FlerverdiAttributt, Tekst [0..1]</li> <li>+ Toalett : FlerverdiAttributt, Tekst</li> <li>+ Dusj: FlerverdiAttributt, Tekst</li> <li>+ Kiosk: FlerverdiAttributt, Tekst</li> <li>+ Kafeteria: FlerverdiAttributt, Tekst</li> <li>+ Oppholdsrom: FlerverdiAttributt, Tekst</li> <li>+ Trådløst internett: FlerverdiAttributt, Tekst</li> <li>+ Kollektivtilbud til sentrum: FlerverdiAttributt, Tekst</li> <li>+ Gangavstand til servicetilbud: FlerverdiAttributt, Tekst</li> <li>+ Terminal / logistikkområde: FlerverdiAttributt, Tekst</li> <li>+ Årlig tilskudd fra Statens vegvesen: Tall</li> <li>+ Prisnivå: Tall</li> <li>+ Merknad: Tekst [0..1]</li> <li>+ Etableringsår: Tall</li> <li>+ Prosjektreferanse: Tekst [0..1]</li> <li>+ ProsjektInternObjekt_ID: Tekst [0..1]</li> <li>+ Eier: FlerverdiAttributt, Tekst [0..1]</li> <li>+ Vedlikeholdsansvarlig: FlerverdiAttributt, Tekst [0..1]</li> <li>+ Geometri, punkt: GeomPunkt [0..1]</li> <li>+ Geometri, flate: GeomFlate</li> </ul>
<i>constraints</i>
<p>[Eier: Påkrevd når eier avviker fra vegeier. Det skal angis eier på alle vegobjekt tilhørende Nye Veier AS.]</p> <p>{Gebyr for strøm : Skal angis for døgnvileplasser som har tilgang til strøm.}</p> <p>{ProsjektInternObjekt_ID: Skal angis for vegobjekt tilhørende Nye Veier AS så fremt slik ID er etablert.}</p> <p>{Prosjektreferanse: Skal angis for nye vegobjekter som overføres fra et utbyggings- eller vedlikeholdsprosjekt.}</p> <p>{Vedlikeholdsansvarlig: Skal angis om vedlikeholdsansvarlig avviker fra eier av vegobjektet. Skal angis for alle vegobjekter tilhørende Nye Veier AS.}</p>



## 7.3 Tillatte verdier

UML-diagram viser egenskaper med tillatte verdier.

<p>«Vegobjekttype» Døgnhvileplass</p> <ul style="list-style-type: none"> <li>+ Navn: Tekst</li> <li>+ Lokalisert ved: FlerverdiAttributt, Tekst</li> <li>+ Skiltet atkomst: FlerverdiAttributt, Tekst</li> <li>+ Antall oppstillingsplasser vogntog: Tall</li> <li>+ Tiltrelagt for modulvogntog: FlerverdiAttributt, Tekst</li> <li>+ Kontaktinfo: Tekst</li> <li>+ Driftsansvarlig: Tekst</li> <li>+ Areal, totalt: Tall [0..1]</li> <li>+ Areal, kjørbart: Tall [0..1]</li> <li>+ Vaktordning: FlerverdiAttributt, Tekst</li> <li>+ Kameraovervåkning: FlerverdiAttributt, Tekst</li> <li>+ Belysning: FlerverdiAttributt, Tekst</li> <li>+ Stengt med bomber: FlerverdiAttributt, Tekst</li> <li>+ Reserveringssystem : FlerverdiAttributt, Tekst</li> <li>+ System som melder tilgjengelig kapasitet: FlerverdiAttributt, Tekst</li> <li>+ Farlig gods: FlerverdiAttributt, Tekst</li> <li>+ Drivstoffyllingsanlegg: FlerverdiAttributt, Tekst</li> <li>+ Vaskeplass for trailere: FlerverdiAttributt, Tekst</li> <li>+ Snøryddingsrampe: FlerverdiAttributt, Tekst</li> <li>+ Tilgang til strøm: FlerverdiAttributt, Tekst</li> <li>+ Gebyr for strøm : FlerverdiAttributt, Tekst [0..1]</li> <li>+ Toalett : FlerverdiAttributt, Tekst</li> <li>+ Dusj: FlerverdiAttributt, Tekst</li> <li>+ Kiosk: FlerverdiAttributt, Tekst</li> <li>+ Kafeteria: FlerverdiAttributt, Tekst</li> <li>+ Oppholdsrom: FlerverdiAttributt, Tekst</li> <li>+ Trådløst internett: FlerverdiAttributt, Tekst</li> <li>+ Kollektivtilbud til sentrum: FlerverdiAttributt, Tekst</li> <li>+ Gangavstand til servicetilbud: FlerverdiAttributt, Tekst</li> <li>+ Terminal / logistikkområde: FlerverdiAttributt, Tekst</li> <li>+ Årlig tilskudd fra Statens vegvesen: Tall</li> <li>+ Prisnivå: Tall</li> <li>+ Merknad: Tekst [0..1]</li> <li>+ Etableringsår: Tall</li> <li>+ Prosjektreferanse: Tekst [0..1]</li> <li>+ ProsjektinternObjekt_ID: Tekst [0..1]</li> <li>+ Eier: FlerverdiAttributt, Tekst [0..1]</li> <li>+ Vedlikeholdsansvarlig: FlerverdiAttributt, Tekst [0..1]</li> <li>+ Geometri, punkt: GeomPunkt [0..1]</li> <li>+ Geometri, flate: GeomFlate</li> </ul>	<p>«Tillatte verdier» Skiltet atkomst</p> <ul style="list-style-type: none"> <li>+ Ja, forhåndsvarsling og varsling ved avkjøring</li> <li>+ Ja, varsling ved avkjøring</li> <li>+ Nei</li> </ul>	<p>«Tillatte verdier» Farlig gods</p> <ul style="list-style-type: none"> <li>+ Stengt</li> <li>+ Ikke tiltrelagt spesielt</li> <li>+ Egne atskilte plasser</li> </ul>	<p>«Tillatte verdier» Vedlikeholdsansvarlig</p> <ul style="list-style-type: none"> <li>+ Statens vegvesen</li> <li>+ Nye Veier</li> <li>+ Fylkeskommune</li> <li>+ OPS</li> <li>+ Privat</li> <li>+ Uavklart</li> <li>+ Stat, Statens vegvesen</li> <li>+ Stat, annen</li> <li>+ Stat, Nye Veier</li> <li>+ Fylkeskommune</li> <li>+ Kommune</li> <li>+ Delt eierskap</li> <li>+ Privat</li> </ul>	
	<p>«Tillatte verdier» Reserveringssystem</p> <ul style="list-style-type: none"> <li>+ Ja</li> <li>+ Nei</li> </ul>	<p>«Tillatte verdier» Drivstoffyllingsanlegg</p> <ul style="list-style-type: none"> <li>+ Ja</li> <li>+ Nei</li> </ul>	<p>«Tillatte verdier» Kameraovervåkning</p> <ul style="list-style-type: none"> <li>+ Ja</li> <li>+ Nei</li> </ul>	<p>«Tillatte verdier» Belysning</p> <ul style="list-style-type: none"> <li>+ Ja</li> <li>+ Nei</li> </ul>
	<p>«Tillatte verdier» Gebyr for strøm</p> <ul style="list-style-type: none"> <li>+ Ja</li> <li>+ Nei</li> </ul>	<p>«Tillatte verdier» Kafeteria</p> <ul style="list-style-type: none"> <li>+ Ja</li> <li>+ Nei</li> </ul>	<p>«Tillatte verdier» Dusj</p> <ul style="list-style-type: none"> <li>+ Ja</li> <li>+ Nei</li> </ul>	<p>«Tillatte verdier» Toalett</p> <ul style="list-style-type: none"> <li>+ Ja</li> <li>+ Nei</li> </ul>
	<p>«Tillatte verdier» Trådløst internett</p> <ul style="list-style-type: none"> <li>+ Ja</li> <li>+ Nei</li> </ul>	<p>«Tillatte verdier» Stengt med bomber</p> <ul style="list-style-type: none"> <li>+ Ja</li> <li>+ Nei</li> </ul>	<p>«Tillatte verdier» Tilgang til strøm</p> <ul style="list-style-type: none"> <li>+ Ja</li> <li>+ Nei</li> </ul>	<p>«Tillatte verdier» Oppholdsrom</p> <ul style="list-style-type: none"> <li>+ Ja</li> <li>+ Nei</li> </ul>
	<p>«Tillatte verdier» Vaskeplass for trailere</p> <ul style="list-style-type: none"> <li>+ Ja</li> <li>+ Nei</li> </ul>	<p>«Tillatte verdier» System som melder tilgjengelig kapasitet</p> <ul style="list-style-type: none"> <li>+ Ja</li> <li>+ Nei</li> </ul>	<p>«Tillatte verdier» Terminal / logistikkområde</p> <ul style="list-style-type: none"> <li>+ Ja</li> <li>+ Nei</li> </ul>	<p>«Tillatte verdier» Gangavstand til servicetilbud</p> <ul style="list-style-type: none"> <li>+ Ja</li> <li>+ Nei</li> </ul>
	<p>«Tillatte verdier» Kiosk</p> <ul style="list-style-type: none"> <li>+ Ja</li> <li>+ Nei</li> </ul>	<p>«Tillatte verdier» Kollektivtilbud til sentrum</p> <ul style="list-style-type: none"> <li>+ Ja</li> <li>+ Begrenset tilbud</li> <li>+ Nei</li> </ul>	<p>«Tillatte verdi... Tiltrelagt for modulvogntog</p> <ul style="list-style-type: none"> <li>+ Ja</li> <li>+ Nei</li> </ul>	<p>«Tillatte verdi... Snøryddingsrampe</p> <ul style="list-style-type: none"> <li>+ Ja</li> <li>+ Nei</li> </ul>
			<p>«Tillatte verdier» Vaktordning</p> <ul style="list-style-type: none"> <li>+ Kontinuerlig vakt</li> <li>+ Regelmessig vakt</li> <li>+ Ingen vakt</li> </ul>	
			<p>«Tillatte verdier» Lokalisert ved</p> <ul style="list-style-type: none"> <li>+ Rasteplass</li> <li>+ Bensinstasjon</li> <li>+ Vegkro</li> <li>+ Industriområde</li> <li>+ Annen virksomhet</li> </ul>	