

# Produktspesifikasjon for Gjennomkjøring forbudt (913)

---



Figur 1 Gjennomkjøring forbudt (Foto: Nikolaj Fyhn, Statens vegvesen)

## Innhold

1	Innledning.....	2
2	Om vegobjekttypen.....	2
3	Bruksområder.....	2
4	Registreringsregler med eksempler.....	3
5	Relasjoner.....	11
6	Egenskapstyper.....	11
7	UML-modell.....	15

## 1 Innledning

Dette er en produktspesifikasjon for vegobjekttypen *Gjennomkjøring forbudt* i NVDB. Produktspesifikasjon er oppdatert i henhold til Datakatalogversjon 2.35.

Sist oppdatert dato: 2023.12.07.

## 2 Om vegobjekttypen

Tabell 2 –1 gir generell informasjon om vegobjekttypen hentet fra Datakatalogen.

Tabell 2-1      *Informasjon om vegobjekttypen*

Navn vegobjekttype	Gjennomkjøring forbudt
Definisjon	Punkt der forbud mot gjennomkjøring gjelder fra. I noen tilfeller gjelder forbudet i begge retninger.
Representasjon i vegnettet	Flerepunkt
Kategoritilhørighet	Kategori 1 – Nasjonale data 1
Sideposisjonsrelevant	Nei
Kjørefeltrelevant	Nei
Krav om morobjekt	Nei
Kan registreres på konnekteringslenke	Ja

## 3 Bruksområder

Tabell 3 –2 gir oversikt over viktige bruksområder for NVDB-data. Det er markert hvilke av disse som er aktuelle for denne vegobjekttypen. I noen tilfeller er det gitt mer utfyllende informasjon.


Tabell 3-2      *Oversikt over bruksområder*

Bruksområde	Relevant	Utfyllende informasjon
NTP – Oversiktsplanlegging		
Vegnett – navigasjon	X	
Statistikk		
Beredskap		
Sikkerhet		
ITS		
VTS – Info		
Klima – Miljø		
Vegliste – framkommelighet		
Drift og vedlikehold		
Annet bruksområde		

## 4 Registreringsregler med eksempler

### 4.1 Registreringsregler

Nedenfor presenteres regler for registrering av data knyttet til gjeldende vegobjekttype. For noen regler er det i kolonne til høyre referert til utfyllende eksempler.

Nr.	Regel	Eks.
<b>1</b>	<b>Generelt</b>	
a	En forekomst av vegobjekttype <i>Gjennomkjøring forbudt (913)</i> sammen med en forekomst av <i>Gjennomkjøring forbudt, avgrensing (979)</i> gjenspeiler et forbud mot gjennomkjøring på en eller flere veger. En registrering skal alltid bestå av nøyaktig ett morobjekt med relasjon til ett datterobjekt. Eksempler viser ulike varianter av gjennomkjøring forbudt og hvordan disse skal registreres.	4.2.1 4.2.2
b	Registreringsregler og eksempler for <i>Gjennomkjøring forbudt (913)</i> og <i>Gjennomkjøring forbudt, avgrensing (979)</i> er beskrevet samlet i denne produktspesifikasjonen. Lik beskrivelse finnes i produktspesifikasjonen for <i>Gjennomkjøring forbudt, avgrensing (979)</i> .	
c	Vegobjekttypen benyttes i ruteplanleggere for å lage kjøreruter. Kjøreruter kan passere stedfestinger til <i>Gjennomkjøring forbudt</i> , men blir stoppet dersom ruten også passerer <i>Gjennomkjøring forbudt, avgrensing</i> . I noen tilfeller gjelder forbudet mot gjennomkjøring i begge kjøreretninger.	4.2.1
<b>2</b>	<b>Omfang – hva skal registreres</b>	
a	Alle veger med gjennomkjøring forbudt skal registreres i NVDB. Vegene skal være skiltet med skilt 306.1 «Forbudt for motorvogn» eller 306.5 «Forbudt for lastebil og trekkbil» i kombinasjon med underskilt 808.301 «Gjelder gjennomkjøring» eller 808.303 «Gjelder gjennomkjøring til (vegnavn)».	
	 <p>Gjelder gjennomkjøring</p> <p>Gjelder gjennomkjøring til Storgata</p>	

Nr.	Regel	Eks.
b	Registreringen må sees i sammenheng med andre begrensninger i nettverket. Det kan for eksempel være tre veger som fører til Storgata, der en av dem er stengt med vegsperring. Da registreres gjennomkjøring forbudt bare på de to vegene det er mulig å kjøre gjennom.	
<b>3</b>	<b>Forekomster – oppdeling ved registrering</b>	
a	En registrering skal bestå av ett <i>Gjennomkjøring forbudt</i> -objekt med relasjon til ett <i>Gjennomkjøring forbudt, avgrensing</i> -objekt. Begge vegobjekter kan ha flere stedfestinger til vegnettet.	4.2.2
b	Et område med gjennomkjøring forbudt i begge retninger kan vanligvis registreres med ett morobjekt og ett datterobjekt. I enkelte områder er det forskjell på forbudet i den ene og andre retningen, da må registreringen deles opp i en registrering for den ene kjøreretningen og en registrering for den andre kjøreretningen.	4.2.4
<b>4</b>	<b>Egegeometri</b>	
a	<i>Gjennomkjøring forbudt</i> og <i>Gjennomkjøring forbudt, avgrensing</i> skal ikke ha egegeometri.	
<b>5</b>	<b>Egenskapsdata</b>	
a	Det framkommer av oversikten i kapittel 6.1 hvilke egenskapstyper som kan angis for denne vegobjekttypen. Her framkommer det også hvilken informasjon som er absolutt påkrevd (1), påkrevd (2), betinget (3) og opsjonell (4). I kapittel 7.3 finnes UML-modell som gir oversikt over egenskaper og tilhørende tillatte verdier.	
b	Egenskapstype <i>Gjelder for</i> angir hvilke kjøretøy forbudet gjelder for. Eventuelle unntak registreres med egenskapstypene: <i>Unntak for buss</i> , <i>Unntak for taxi</i> , <i>Unntak for moped</i> , <i>Unntak for motorsykkkel</i> og <i>Unntak for traktor</i> .	4.2.3
c	Forbudet kan være tidsbegrenset med eget underskilt. Sorte tall gjelder hverdager unntatt lørdag, sorte tall i parentes gjelder lørdag, røde tall gjelder søndag, helligdag og offentlig høytidsdag. Start- og sluttid angis på respektive egenskapstyper. Dersom forbudet gjelder en spesifikk ukedag angis dette med egenskapstypen <i>Gjelder ukedag</i> .	
d	Egenskapstype <i>Merknad</i> skal angis når gjennomkjøring forbudt gjelder til en spesifikk veg. Skriv hele teksten fra underskiltet.	4.2.2
<b>6</b>	<b>Relasjoner</b>	

Nr.	Regel	Eks.
a	Det framkommer av kapittel 5 hvilke relasjoner vegobjekttype kan inngå i. I kapittel 7.1 finnes UML-modell som gir oversikt over relasjoner	
b	<i>Gjennomkjøring forbudt</i> skal alltid registreres med relasjon til <i>Gjennomkjøring forbudt, avgrensing</i> . Det skal være nøyaktig ett morobjekt med relasjon til nøyaktig ett datterobjekt.	
<b>7</b>	<b>Lignende vegobjekttyper i Datakatalogen</b>	
a	<i>Trafikkreguleringer (856)</i> benyttes på strekninger med restriksjoner for motortrafikk, men ikke når restriksjonen gjelder gjennomkjøring.	
<b>8</b>	<b>Stedfesting til vegnettet i NVDB</b>	
a	Vegobjekttypen skal stedfestes til vegtrasenivå.	
b	Stedfestingen skal være rett ut for skiltet. Det betyr at stedfestingen blir litt inn på lenka, aldri til noden i vegkrysset.	
c	Stedfestingstypen <i>Flere punkt</i> (multipoint) betyr at en forekomst kan ha en eller flere stedfestinger til vegnettet.	
d	Alle stedfestinger skal ha retning. Stedfestingen kan enten gjelde for trafikk med lenkeretningen eller trafikk mot lenkeretningen. Retningen skal alltid være inn mot området forbudet gjelder.	4.2.1

## 4.2 Eksempler

### 4.2.1 Gjennomkjøring forbudt

Eksempelet viser en veg med gjennomkjøring forbudt i begge kjøreretninger. Vegen er skiltet med skilt 306.1 «Forbudt for motorvogn» og underskilt 808.301 «Gjelder gjennomkjøring». Restriksjonen gjelder frem til neste vegkryss når vegnavn ikke er angitt. I NVDB er restriksjonen registret med et morobjekt *Gjennomkjøring forbudt* og et datterobjekt *Gjennomkjøring forbudt, avgrensning*. Kjøreruter kan starte eller slutte på Åsas gate, men ruter som går via Åsas gate er ikke tillatt.

Eksempelet viser også retningen på hver stedfesting. Den ene stedfesting gjelder for trafikk med lenkeretningen og den andre gjelder for trafikk mot lenkeretningen.




#### EGENSKAPSDATA:

- Gjennomkjøring forbudt*
  - Gjelder for = **Motorvogn**
  - Retning = **Begge**
- Gjennomkjøring forbudt, avgrensning*
- ➔ Retningen på stedfestingen. Gjelder enten for trafikk *med* lenkeretningen eller *mot* lenkeretningen.
- Forbudt rutevalg i ruteplantjenesten.

Foto: Vegkart. Illustrasjon: Nikolaj Fyhn, Statens vegvesen

#### 4.2.2 Gjennomkjøring forbudt til (vegnavn)

Eksempelet viser et boligområde med gjennomkjøring forbudt i begge kjøreretninger. Vegene er skiltet med skilt 306.1 «Forbudt for motorvogn» og underskilt 808.303 «Gjelder gjennomkjøring til (vegnavn)». Restriksjonen gjelder frem til veggen som er angitt på underskiltet. I dette tilfelle er det Hagebyvegen og Østmo. Teksten på underskiltene angis på egenskapstypen *Merknad*. Datterobjektet *Gjennomkjøring forbudt, avgrensning* har to stedfester til vegnettet.



**EGENSKAPSDATA:**

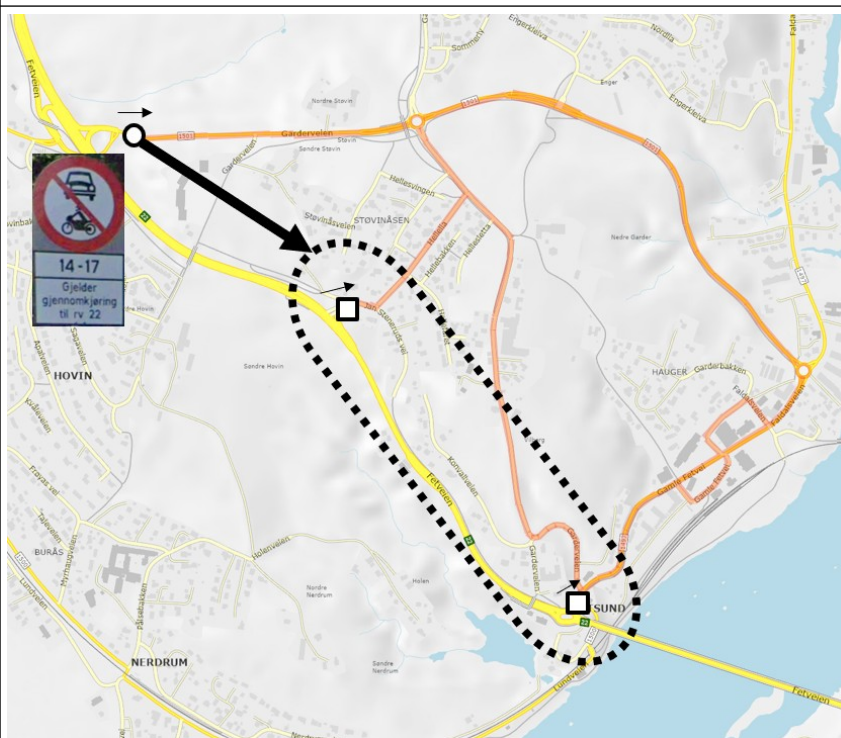
- *Gjennomkjøring forbudt*
  - Gjelder for = **Motorvogn**
  - Retning = **Begge**
  - Merknad = **Gjelder gjennomkjøring til Hagebyvegen**
- *Gjennomkjøring forbudt, avgrensning*
  - Merknad = **Gjelder gjennomkjøring til Østmo**
- ⊙ Ett vegobjekt med flere stedfester til vegnettet.
- Forbudt rutevalg i ruteplantjenesten.

Foto: Vegkart. Illustrasjon: Nikolaj Fyhn, Statens vegvesen

### 4.2.3 Gjennomkjøring forbudt i en kjøreretning

Eksempelet viser et forbud mot gjennomkjøring fra skiltet frem til rv. 22. Forbudet gjelder bare i den ene retningen, for her er det kun satt opp skilt på en av vegene inn i området.

*Gjennomkjøring forbudt, avgrensing* stedfestes til vegnettet alle steder det er mulig å kjøre ut på rv. 22 med motorvogn. Forbudet mot gjennomkjøring gjelder i tidsrommet fra 14.00 til 17.00 i hverdagene.



#### EGENSKAPSDATA:

- *Gjennomkjøring forbudt*
  - Gjelder for = **Motorvogn**
  - Retning = **En retning**
  - Merknad = **Gjelder gjennomkjøring til rv. 22**
  - Gjelder hverdager u. lørdag fra kl. = **1400**
  - Gjelder hverdager u. lørdag til kl. = **1700**

- *Gjennomkjøring forbudt, avgrensing*

- ⊙ Ett vegobjekt med flere stedfester til vegnettet.

- Forbudt rutevalg i ruteplantjenesten.

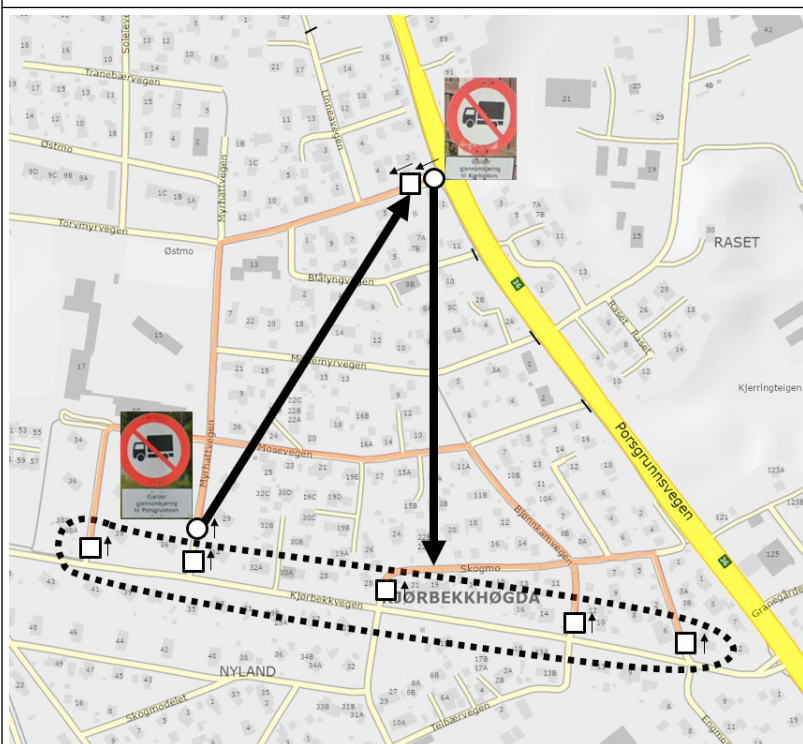
Foto: Vegkart. Illustrasjon: Nikolaj Fyhn, Statens vegvesen



#### 4.2.4 Gjennomkjøring forbudt delt i to registreringer

Eksempelet viser et boligområde med gjennomkjøring forbudt for lastebil og trekkbil. Vegen er skiltet med skilt 306.5 «Forbudt for lastebil og trekkbil» og underskilt 808.303 «Gjelder gjennomkjøring til (vegnavn)». I dette tilfelle gjelder restriksjonen mellom Kjorbekkevgen og Porsgrunnsvegen.

Registreringen må deles opp i to forekomster, fordi de to kjøreretningene har ulik stedfesting. Det ene skiltet gjelder fra Porsgrunnsvegen og til alle steder det er mulig å kjøre ut på Kjorbekkevgen. Det andre skiltet gjelder fra ett sted på Kjorbekkevgen og frem til Porsgrunnsvegen.



##### EGENSKAPSDATA:

- Gjennomkjøring forbudt
  - Gjelder for = **Lastebil og trekkbil**
  - Retning = **En retning**
  - Merknad = **Gjelder gjennomkjøring til Kjorbekkevgen**

- Gjennomkjøring forbudt, avgrensing

- Ett vegobjekt med flere stedfestinger til vegnettet.

- Forbudt rutevalg i ruteplantjenesten.

##### EGENSKAPSDATA:

- Gjennomkjøring forbudt
  - Gjelder for = **Lastebil og trekkbil**
  - Retning = **En retning**
  - Merknad = **Gjelder gjennomkjøring til Porsgrunnsvegen**

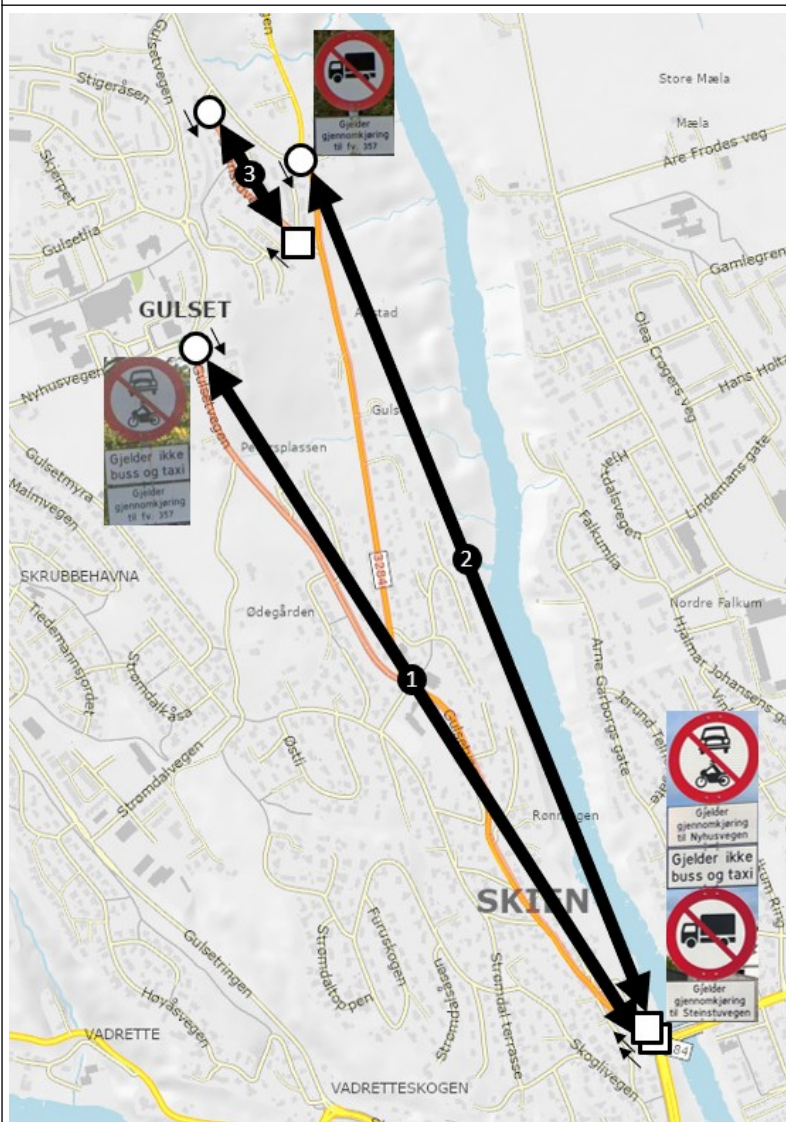
- Gjennomkjøring forbudt, avgrensing

- Forbudt rutevalg i ruteplantjenesten.

Foto: Vegkart. Illustrasjon: Nikolaj Fyhn, Statens vegvesen

## 4.2.5 Flere veger med gjennomkjøring forbudt

Eksempelet viser flere veger med gjennomkjøring forbudt. Vegene er skiltet med skilt 306.1 «Forbudt for motorvogn», 306.5 «Forbudt for lastebil og trekkbil» og underskilt 808.303 «Gjelder gjennomkjøring til (vegnavn)».



### EGENSKAPSDATA: 1

#### Gjennomkjøring forbudt

- Gjelder for = **Motorvogn**
- Retning = **Begge**
- Unntak for buss = **Ja**
- Unntak for taxi = **Ja**
- Merknad = **Gjelder gjennomkjøring til fv. 357**

#### Gjennomkjøring forbudt, avgrensing

- Merknad = **Gjelder gjennomkjøring til Nyhusvegen**

### EGENSKAPSDATA: 2

#### Gjennomkjøring forbudt

- Gjelder for = **Lastebil og trekkbil**
- Retning = **Begge**
- Merknad = **Gjelder gjennomkjøring til fv. 357**

#### Gjennomkjøring forbudt, avgrensing

- Merknad = **Gjelder gjennomkjøring til Steinstuvegen**

### EGENSKAPSDATA: 3

#### Gjennomkjøring forbudt

- Gjelder for = **Motorvogn**
- Retning = **Begge**
- Merknad = **Gjelder gjennomkjøring til Hynivegen**

#### Gjennomkjøring forbudt, avgrensing

- Merknad = **Gjelder gjennomkjøring til Gulsetringen**

Foto: Vegkart. Illustrasjon: Nikolaj Fyhn, Statens vegvesen

## 5 Relasjoner

Nedenfor er det listet opp relasjoner som kan settes opp mellom *Gjennomkjøring forbudt* og andre vegobjekttyper. Som alternativ til begrepet relasjon benyttes «mor–datter», «assosiasjon» og «tillatt sammenheng». Det vises både relasjoner der *Gjennomkjøring forbudt* inngår som morobjekt og der *Gjennomkjøring forbudt* inngår som datterobjekt. Det skilles mellom følgende relasjonstyper:

- 1 – Komposisjon – Komp – Består av/er del av
- 2 – Aggregering – Agr – Har/tilhører
- 3 – Assosiasjon – Asso – Har tilkople/er koplet til

«B inf A» angir om det er krav til at stedfestingen til vegnettet for datterobjekt skal være innenfor stedfesting til morobjekt. «Delvis» betyr at utstrekning må være innenfor, men sideposisjon og/eller feltkode kan avvike.

### Mulige morobjekter

Tabell 5-3 Mulige «morobjekter» for vegobjekttype

Morobjekt		Relasjonstype		Datterobjekt		Relasjonsinfo	
Id	Navn	Id	Navn	Id	Navn	B inf A	Id

### Mulige datterobjekter

Tabell 5-4 Mulige «datterobjekter» for vegobjekttype

Morobjekt		Relasjonstype		Datterobjekt		Relasjonsinfo	
Id	Navn	Id	Navn	Id	Navn	B inf A	Id
913	Gjennomkjøring forbudt	1	Komp	979	Gjennomkjøring forbudt, avgrensing	Nei	2231

## 6 Egenskapstyper

I det følgende beskrives egenskapstyper tilhørende aktuell vegobjekttype. Vi skiller på standard egenskapstyper og geometriegenskapstyper.

### 6.1 Standard egenskapstyper

Egenskapstyper som ikke er geometriegenskapstyper regnes som standard egenskapstyper. Disse gir utfyllende informasjon om vegobjektet. Tabell 6-5 gir oversikt over alle standard egenskapstypene tilhørende *Gjennomkjøring forbudt*.

Tabell 6-5 Oversikt over egenskapstyper med tilhørende tillatte verdier

Egenskapstypenavn	Datatype	Viktighet	Beskrivelse	ID
Tillatt verdi				
Gjelder for	FlerverdiA ttributt, Tekst	1: Påkrevd, absolutt krav		12563
• Motorvogn				21639
• Lastebil og trekkbil				21643
Retning	FlerverdiA ttributt, Tekst	1: Påkrevd, absolutt krav	Angir hvilken retning gjennomkjøring forbudt gjelder.	12634
• En retning			Gjennomkjøring forbudt gjelder kun i en retning.	21833
• Begge				21832
Merknad	Tekst	4: Opsjonell	Gir merknad knyttet til gjennomkjøring forbudt.	11217
Unntak for buss	FlerverdiA ttributt, Tekst	3: Betinget, se 'merknad registrerin g'	Ja: Gjennomkjøring forbudt gjelder ikke for buss. Merknad registrering: Skal angis hvis Ja	12635
• Ja				21835
• Nei				21836
Unntak for taxi	FlerverdiA ttributt, Tekst	3: Betinget, se 'merknad registrerin g'	Ja: Gjennomkjøring forbudt gjelder ikke for taxi. Merknad registrering: Skal angis hvis Ja	12636
• Ja				21837
• Nei				21838
Unntak for moped	FlerverdiA ttributt, Tekst	3: Betinget, se	Ja: Gjennomkjøring forbudt gjelder ikke for moped. Merknad registrering: Skal angis hvis Ja	12637

		'merkna registrering'		
• Ja				21839
• Nei				21840
Unntak for motorsykel	FlerverdiA ttributt, Tekst	3: Betinget, se 'merkna registrering'	Ja: Gjennomkjøring forbudt gjelder ikke for motorsykel. Merkna registrering: Skal angis hvis Ja	12638
• Ja				21841
• Nei				21842
Unntak for traktor	FlerverdiA ttributt, Tekst	3: Betinget, se 'merkna registrering'	Ja: Gjennomkjøring forbudt gjelder ikke for traktor. Merkna registrering: Skal angis hvis Ja	12639
• Ja				21843
• Nei				21844
Gjelder hverdager u. lørdag fra kl.	Klokkeslett	3: Betinget, se 'merkna registrering'	Gjennomkjøring forbudt gjelder på hverdager unntatt lørdag fra angitt klokkeslett. Merkna registrering: Angis om relevant.	12640
Gjelder hverdager u. lørdag til kl.	Klokkeslett	3: Betinget, se 'merkna registrering'	Gjennomkjøring forbudt gjelder på hverdager unntatt lørdag til angitt klokkeslett. Merkna registrering: Angis om relevant.	12641
Gjelder lørdag fra kl.	Klokkeslett	3: Betinget, se 'merkna registrering'	Gjennomkjøring forbudt gjelder på lørdager fra angitt klokkeslett. Merkna registrering: Angis om relevant.	12642

Gjelder lørdag til kl.	Klokkeslett	3: Betinget, se 'merkna registrering'	Gjennomkjøring forbudt gjelder på lørdager til angitt klokkeslett. Merknad registrering: Angis om relevant.	12643
Gjelder søndag fra kl.	Klokkeslett	3: Betinget, se 'merkna registrering'	Gjennomkjøring forbudt gjelder på søndager fra angitt klokkeslett. Merknad registrering: Angis om relevant.	12644
Gjelder søndag til kl.	Klokkeslett	3: Betinget, se 'merkna registrering'	Gjennomkjøring forbudt gjelder på søndager til angitt klokkeslett. Merknad registrering: Angis om relevant.	12645
Gjelder ukedag	Flerverdiattributt, Tekst	3: Betinget, se 'merkna registrering'	Gjennomkjøring forbudt gjelder kun angitt ukedag. Merknad registrering: Angis om relevant.	12649
• Mandag				21855
• Tirsdag				21856
• Onsdag				21857
• Torsdag				21858
• Fredag				21859

## 6.2 Geometriegenskapstyper (egeometri)

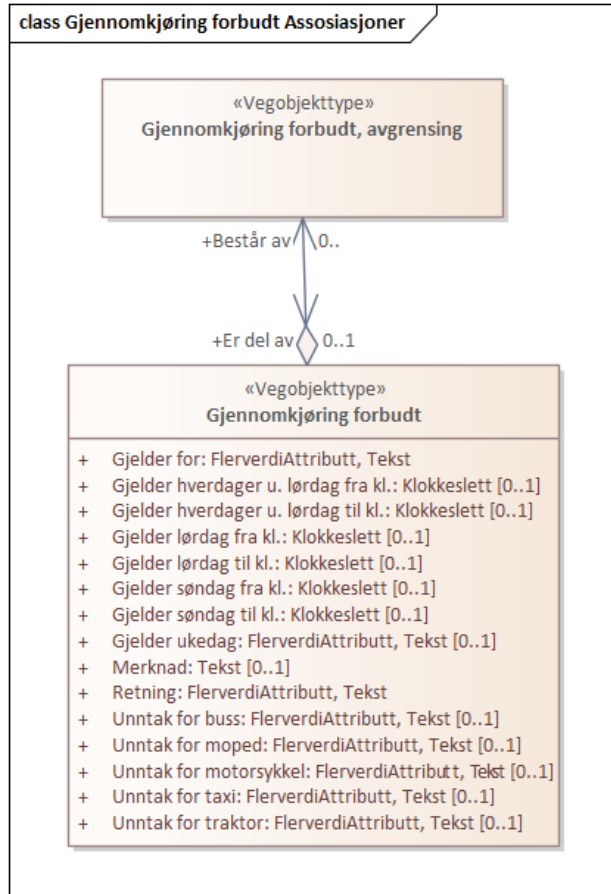
Vegobjekttypen har ikke geometriegenskapstyper (egeometri).

## 7 UML-modell

### 7.1 Relasjoner (mor-datter)

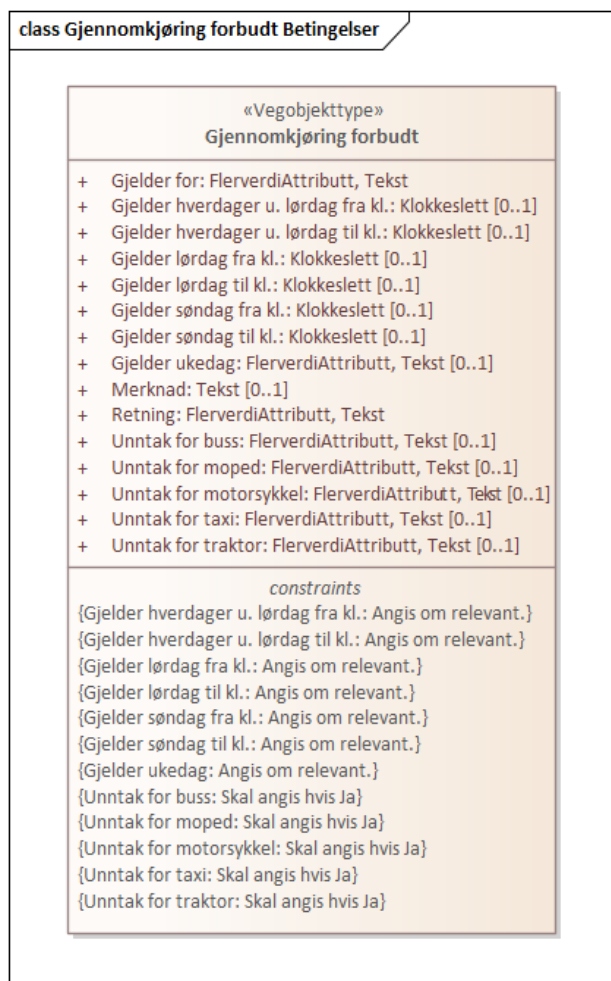
UML-diagram viser relasjoner til andre vegobjekttyper.

class Gjennomkjøring forbudt Assosiasjoner



## 7.2 Betingelser

UML-diagram viser egenskaper med betingelser.





## 7.3 Tillatte verdier

UML-diagram viser egenskaper med tillatte verdier.

