



# Vegtrafikkindeksen 2018





**Statens vegvesen**

# Vegtrafikkindeksen 2018

**Det var 0,2 % meir trafikk i 2018 enn i 2017.**

**Trafikken med lette køyretøy var uendra 0,0 %, og trafikken med tunge køyretøy auka med 2,1 %.**

**Trafikkendring for ulike vegkategoriar:**

**Riksvegar i alt (E + rv. ) 0,4 % og fylkesvegar -0,1 %.**

## Vegtrafikkindeksen

Vegtrafikkindeksen 2018 er rekna ut frå Statens vegvesen sine om lag 850 (gjennomsnitt) trafikkregistreringspunkt (tpkt) der trafikken vert registrert kontinuerleg kvar time heile året. Det vekta utvalet gir truleg eit godt bilete av utviklinga i trafikkarbeidet. Tala er gitt som endring i prosent i forhold til same tidsperiode året før. Ver merksam på at ulike forhold kan gi store utslag i tala per månad frå år til år. Slike hendingar kan vera helgedagar utan fast dato, til dømes, påske (april 2017, mars/april 2018). Veret er også ein faktor som kan gi utslag på månadstala.

Vi er inne i ein periode kor vi skiftar ut alle registreringsapparata, og dette kan på enkelte målestasjonar føre med seg ei forbetring i lengdeklassifiseringa av køyretøy. Dette kan gjere at indekstal på tunge køyretøy kan vere noko høgare enn reelt, samstundes som indekstal på lette køyretøy er noko lågare. Indekstal for "alle køyretøy" skal ikkje vere påverka av dette. Frå og med 1. januar 2018 er fylka Sør- og Nord-Trøndelag slått saman til Trøndelag fylke, og landsdelen Trøndelag består då av berre eitt fylke, mot tidlegare to. For Vegtrafikkindeksen betyr dette at vekttalet til landsdelen er endra. Tidlegare blei trafikkarbeidstala vekta mellom dei to fylka, men frå 2018 vil talet for fylket og landsdel vere akkurat det same. Dermed kan det vere noko avvik på talet for landsdelen avhengig av kva for ei fylkesinndeling som ligg til grunn.

Frå 1. oktober 2018 blei det innført fleire bomstasjonar (frå 22 til 38) på Nord-Jæren. Dette påverkar tala for Rogaland.

## Definisjonar

*Helgedøgn:* Laurdag og søndag kl. 00:00-23:59, alle offentlege fridagar og jule- og nyårskvelden.

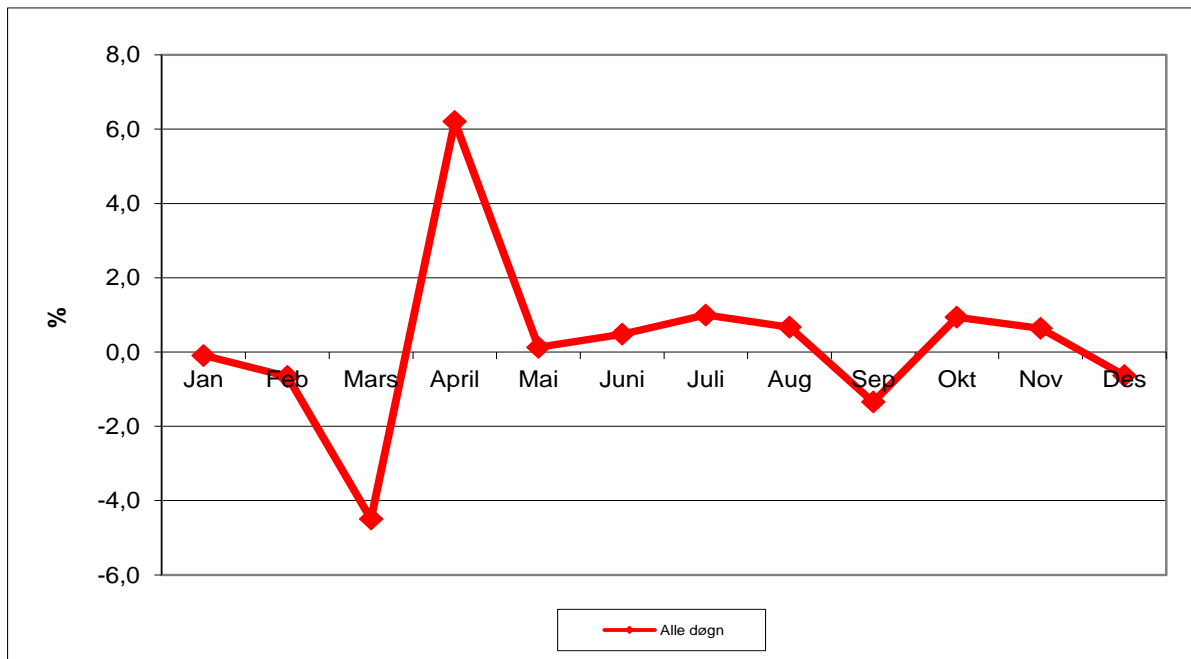
*Yrkedøgn:* Alle døgn minus helgedøgn

*Lette køyretøy:* Lengde < 5,6 meter

*Tunge køyretøy:* Lengde ≥ 5,6 meter

## Landstotal 2018

### Alle køretøjer

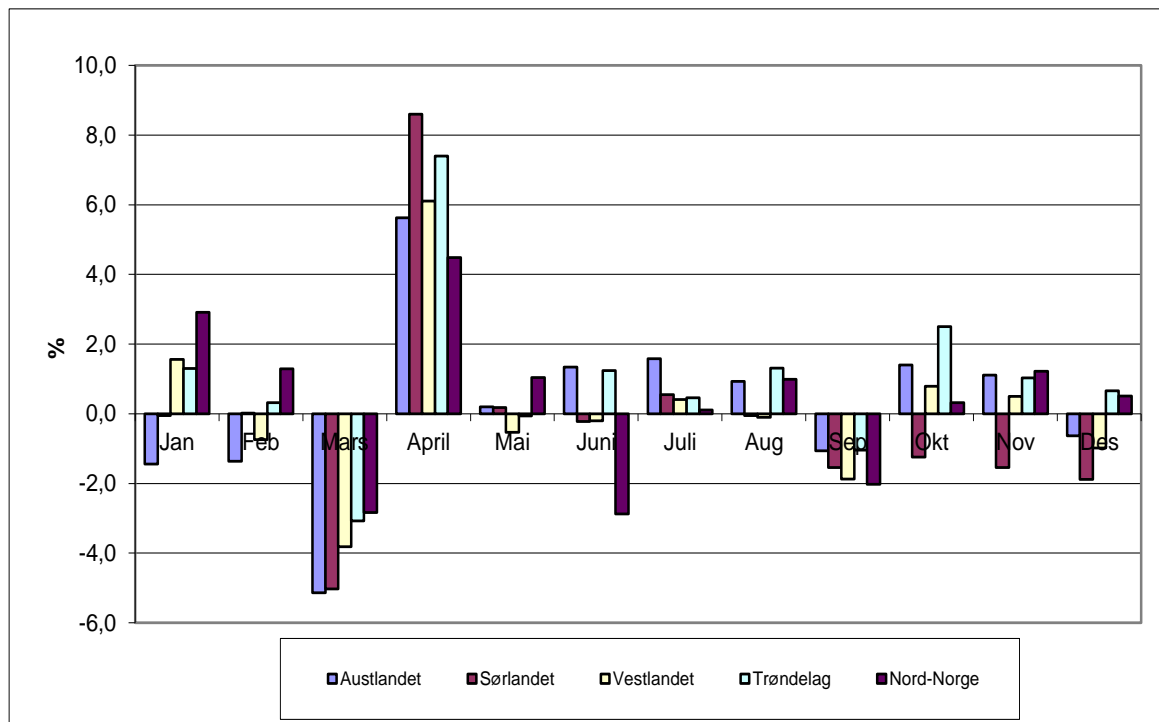


	Månad												
	Jan	Feb	Mars	April	Mai	Juni	Juli	Aug	Sep	Okt	Nov	Des	2018
Alle døgner	-0,1	-0,7	-4,5	6,2	0,1	0,5	1,0	0,7	-1,3	0,9	0,6	-0,6	<b>0,2</b>
Yrkedøgner	0,0	-0,7	-12,6	19,2	-2,8	0,0	5,1	0,9	-4,8	4,3	0,7	-3,6	<b>0,2</b>
Helgedøgner	-0,6	-0,6	29,1	-19,3	7,8	2,1	-10,1	-0,2	9,9	-10,7	0,4	6,9	<b>0,2</b>

### Lette og tunge køretøjer

	Månad												
	Jan	Feb	Mars	April	Mai	Juni	Juli	Aug	Sep	Okt	Nov	Des	2018
Lette	-0,5	-0,8	-3,9	5,4	0,0	0,3	0,7	0,4	-1,5	0,4	0,3	-0,7	<b>0,0</b>
Tunge	3,5	1,1	-10,0	13,3	1,2	1,9	3,1	2,7	-0,5	5,4	3,7	0,1	<b>2,1</b>
Alle	-0,1	-0,7	-4,5	6,2	0,1	0,5	1,0	0,7	-1,3	0,9	0,6	-0,6	<b>0,2</b>

## Landsdelar 2018



	Månad												2018
	Jan	Feb	Mars	April	Mai	Juni	Juli	Aug	Sep	Okt	Nov	Des	
Austlandet	-1,4	-1,4	-5,1	5,6	0,2	1,3	1,6	0,9	-1,1	1,4	1,1	-0,6	<b>0,2</b>
Sørlandet	0,0	0,0	-5,0	8,6	0,2	-0,2	0,5	-0,1	-1,5	-1,2	-1,5	-1,9	<b>-0,3</b>
Vestlandet	1,6	-0,7	-3,8	6,1	-0,5	-0,2	0,4	-0,1	-1,9	0,8	0,5	-1,0	<b>0,1</b>
Trøndelag	1,3	0,3	-3,1	7,4	-0,1	1,2	0,5	1,3	-1,0	2,5	1,0	0,7	<b>1,0</b>
Nord-Norge	2,9	1,3	-2,8	4,5	1,0	-2,9	0,1	1,0	-2,0	0,3	1,2	0,5	<b>0,2</b>

### Statistisk sentralbyrås definisjon av landsdelar:

Austlandet: Østfold, Akershus, Oslo, Hedmark, Oppland, Buskerud, Vestfold og Telemark

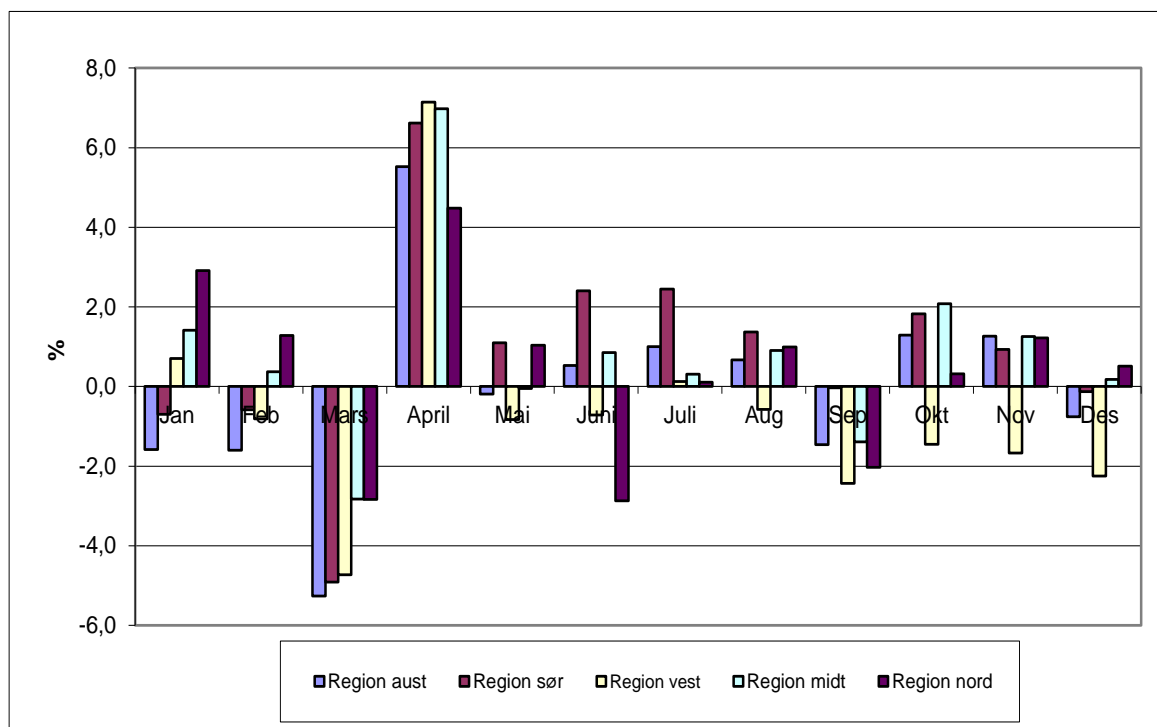
Sørlandet: Aust-Agder, Vest-Agder og Rogaland

Vestlandet: Hordaland, Sogn og Fjordane og Møre og Romsdal

Trøndelag: Trøndelag

Nord-Norge: Nordland, Troms og Finnmark

## Regionar 2018



	Månad												
	Jan	Feb	Mars	April	Mai	Juni	Juli	Aug	Sep	Okt	Nov	Des	2018
Region aust	-1,6	-1,6	-5,3	5,5	-0,2	0,5	1,0	0,7	-1,5	1,3	1,3	-0,8	<b>-0,1</b>
Region sør	-0,7	-0,6	-4,9	6,6	1,1	2,4	2,4	1,4	0,0	1,8	0,9	-0,1	<b>0,9</b>
Region vest	0,7	-0,8	-4,7	7,1	-0,8	-0,7	0,1	-0,6	-2,4	-1,5	-1,7	-2,3	<b>-0,8</b>
Region midt	1,4	0,4	-2,8	7,0	0,0	0,9	0,3	0,9	-1,4	2,1	1,3	0,2	<b>0,9</b>
Region nord	2,9	1,3	-2,8	4,5	1,0	-2,9	0,1	1,0	-2,0	0,3	1,2	0,5	<b>0,2</b>

### **Statens vegvesens inndeling i regionar:**

Region aust: Østfold, Akershus, Oslo, Hedmark og Oppland

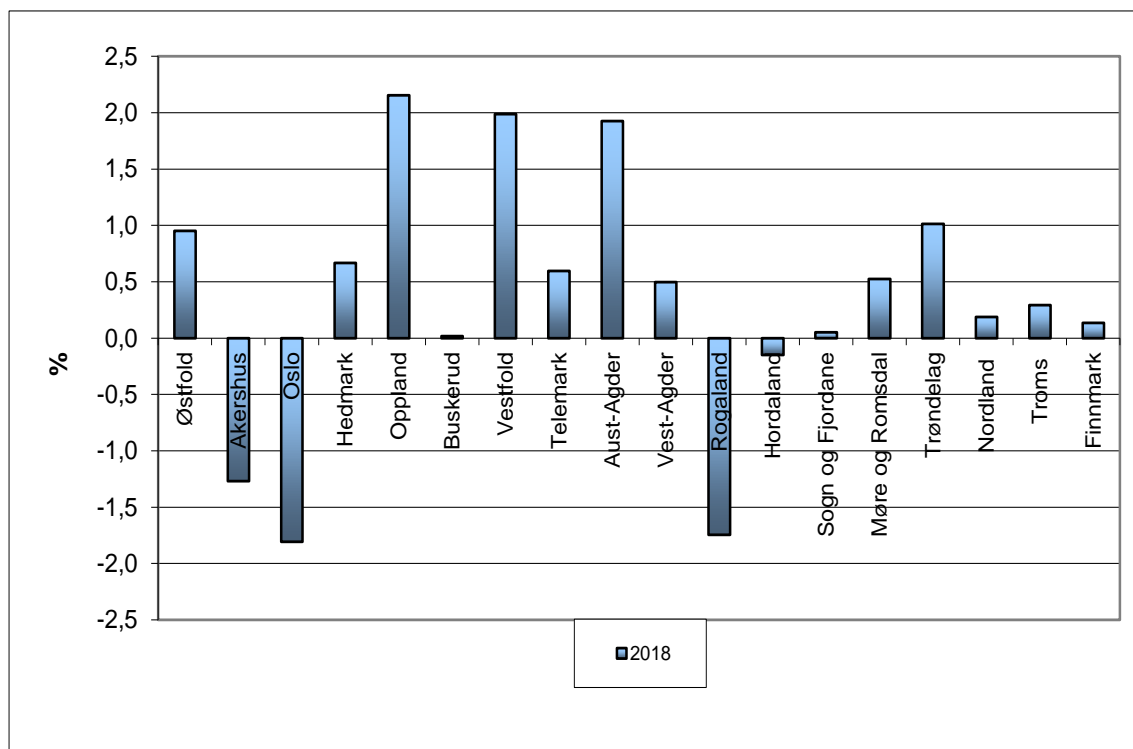
Region sør: Buskerud, Vestfold, Telemark, Aust-Agder og Vest-Agder

Region vest: Rogaland, Hordaland og Sogn og Fjordane

Region midt: Møre og Romsdal og Trøndelag

Region nord: Nordland, Troms og Finnmark

## Fylke 2018



	Fylke	Jan	Feb	Mars	April	Mai	Juni	Juli	Aug	Sep	Okt	Nov	Des	2018	tpkt
1	Østfold	-0,5	-0,2	-3,3	5,1	2,9	1,1	1,6	1,4	-0,6	2,0	1,2	-0,3	<b>1,0</b>	46
2	Akershus	-3,1	-3,1	-9,2	7,1	-2,5	0,0	-0,1	-0,5	-2,7	0,6	0,3	-1,3	<b>-1,3</b>	76
3	Oslo	-4,0	-3,7	-10,8	8,2	-4,6	-0,9	0,1	-1,7	-3,8	1,2	1,4	-0,9	<b>-1,8</b>	16
4	Hedmark	0,6	-0,3	-1,2	3,4	1,5	0,5	1,3	1,8	-0,7	1,7	1,7	-1,7	<b>0,7</b>	53
5	Oppland	0,2	0,4	1,5	2,8	3,2	2,3	3,2	3,3	1,5	1,7	3,0	1,1	<b>2,2</b>	34
6	Buskerud	-3,0	-1,8	-5,0	5,6	-1,0	2,9	2,7	0,5	-0,8	0,8	0,5	-0,9	<b>0,0</b>	26
7	Vestfold	0,0	0,0	-4,7	6,6	2,9	3,6	3,4	2,7	1,2	3,0	1,9	0,7	<b>2,0</b>	43
8	Telemark	0,4	-0,5	-4,9	5,1	1,8	2,3	1,8	1,5	-1,3	1,0	-0,2	-1,0	<b>0,6</b>	24
9	Aust-Agder	0,1	1,2	-3,0	8,1	2,9	1,5	1,7	2,0	1,7	2,9	2,3	1,5	<b>1,9</b>	14
10	Vest-Agder	0,8	-0,7	-6,8	8,9	-0,1	0,5	1,8	0,3	-0,6	1,8	0,3	-0,5	<b>0,5</b>	51
11	Rogaland	-0,5	-0,1	-5,1	8,7	-0,9	-1,3	-0,6	-1,1	-3,4	-4,6	-4,1	-4,0	<b>-1,7</b>	60
12	Hordaland	1,4	-1,4	-6,1	7,8	-1,4	-0,4	0,6	-0,1	-1,4	0,9	-0,2	-1,3	<b>-0,2</b>	102
14	Sogn og Fjordane	1,8	-0,8	1,1	0,2	1,4	0,1	0,6	-0,6	-3,0	-0,3	0,6	-0,3	<b>0,1</b>	43
15	Møre og Romsdal	1,7	0,5	-2,3	6,1	0,0	0,0	0,0	0,1	-2,1	1,2	1,7	-0,8	<b>0,5</b>	104
50	Trøndelag	1,3	0,3	-3,1	7,4	-0,1	1,2	0,5	1,3	-1,0	2,5	1,0	0,7	<b>1,0</b>	42
18	Nordland	3,2	1,4	-0,1	2,0	1,2	-3,7	0,2	1,1	-2,5	0,1	1,9	0,7	<b>0,2</b>	54
19	Troms	2,0	1,1	-4,7	6,3	0,3	-2,1	-0,3	1,3	-1,3	0,6	1,2	0,7	<b>0,3</b>	33
20	Finnmark	3,9	1,1	-7,3	8,2	2,0	-2,2	0,6	0,1	-2,1	0,4	-0,7	-0,5	<b>0,1</b>	29
	Heile landet	-0,1	-0,7	-4,5	6,2	0,1	0,5	1,0	0,7	-1,3	0,9	0,6	-0,6	<b>0,2</b>	850

tpkt er gjennomsnitt trafikkregistreringspunkt i 2018.



Statens vegvesen

Tlf: 02030  
trafikdata@vegvesen.no

vegvesen.no

**Trygt fram sammen**